

บทที่ 4

ผลการวิเคราะห์ข้อมูล

การศึกษาทัศนภาพของผู้ประกอบการในอำเภอเมือง จังหวัดเชียงใหม่ในการเป็นผู้ประกอบการวิสาหกิจขนาดกลางและย่อม ผู้ศึกษาได้ใช้แบบสอบถามในการเก็บรวบรวมข้อมูลจากผู้ประกอบการวิสาหกิจขนาดกลางและย่อม จำนวน 351 ราย โดยแบ่งผลการวิเคราะห์ข้อมูลออกเป็น 2 ส่วนดังนี้

4.1 ข้อมูลทั่วไปของผู้ประกอบการและกิจการ ได้แก่ เพศ อายุ สถานภาพสมรส ระดับการศึกษาสูงสุด และประเภทของกิจการ (ตารางที่ 1 – 6 และแผนภาพที่ 1-6)

4.2 ข้อมูลเกี่ยวกับระดับทัศนภาพในการเป็นผู้ประกอบการ ซึ่งแบ่งทัศนภาพในการเป็นผู้ประกอบการออกเป็น 3 ด้าน ประกอบด้วย 10 คุณลักษณะความเป็นผู้ประกอบการดังนี้ (ตารางที่ 7 – 13 และแผนภาพที่ 7-13)

4.2.1 ด้านทัศนภาพแห่งความสำเร็จ ประกอบด้วยคุณลักษณะความเป็นผู้ประกอบการจำนวน 5 คุณลักษณะ คือ การแสวงหาโอกาส, ความมุ่งมั่น, ความมีพันธะต่องาน, ความผูกพัน, ความรับผิดชอบในงาน, ความใฝ่หาทางด้านคุณภาพ และประสิทธิภาพ, และความกล้าเสี่ยง

4.2.2 ด้านทัศนภาพแห่งการวางแผน ประกอบด้วยคุณลักษณะความเป็นผู้ประกอบการจำนวน 3 คุณลักษณะ คือ การตั้งเป้าหมาย, การวางแผน ติดตาม ประเมินอย่างมีระบบ, และการแสวงหาข้อมูล

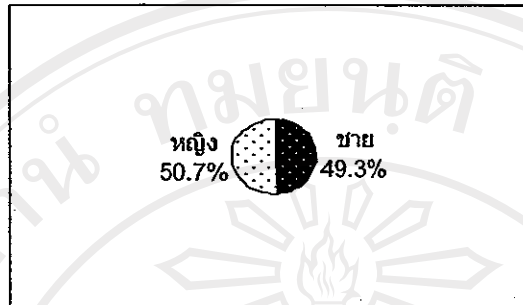
4.2.3 ด้านทัศนภาพแห่งอำนาจ ประกอบด้วยคุณลักษณะความเป็นผู้ประกอบการจำนวน 2 คุณลักษณะ คือ การริ่ช้วน การชักชวน การมีเครือข่าย และความเชื่อมั่นในตนเอง

4.1 ข้อมูลทั่วไปเกี่ยวกับผู้ประกอบการและกิจการ

ตารางที่ 1 จำนวนและร้อยละของผู้ตอบแบบสอบถาม จำแนกตามเพศ

เพศ	จำนวน	ร้อยละ
ชาย	173	49.3
หญิง	178	50.7
รวม	351	100.0

แผนภาพที่ 1 ร้อยละของผู้ตอบแบบสอบถาม จำแนกตามเพศ

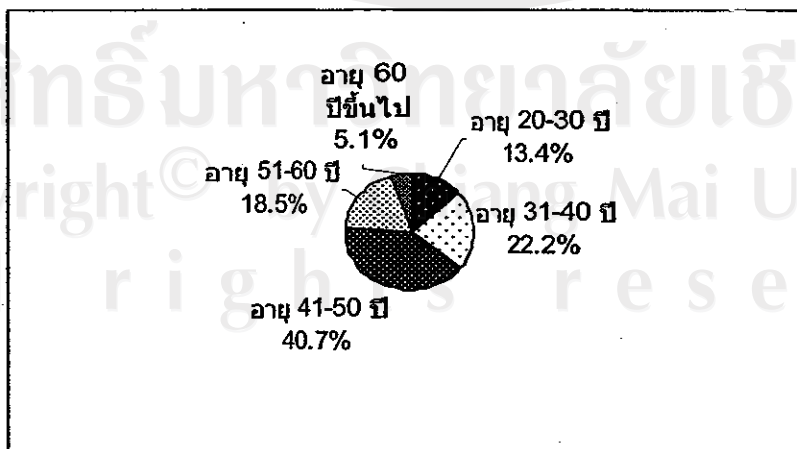


จากแผนภาพพบว่าผู้ตอบแบบสอบถามเป็นเพศชาย ร้อยละ 49.3 และเป็นเพศหญิง ร้อยละ 50.7

ตารางที่ 2 จำนวนและร้อยละของผู้ตอบแบบสอบถาม จำแนกตามอายุ

อายุ	จำนวน	ร้อยละ
20-30 ปี	47	13.4
31-40 ปี	78	22.2
41-50 ปี	143	40.7
51-60 ปี	65	18.5
60 ปีขึ้นไป	18	5.1
รวม	351	100.0

แผนภาพที่ 2 ร้อยละของผู้ตอบแบบสอบถาม จำแนกตามอายุ

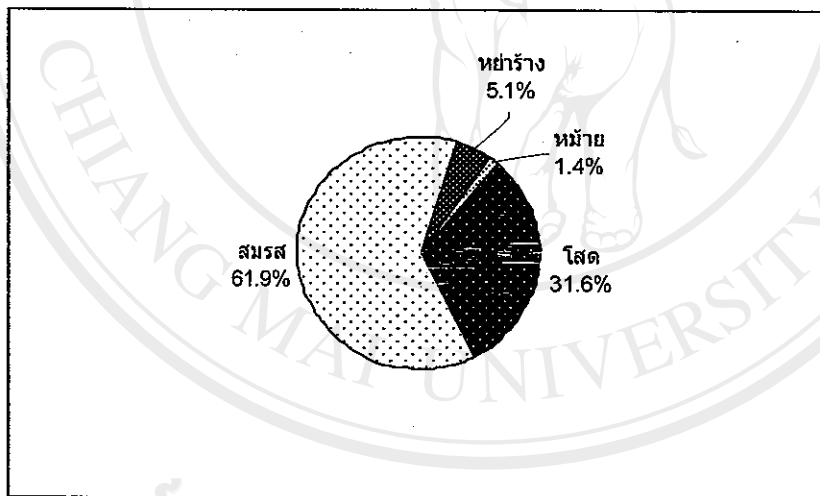


จากแผนภาพพบว่าผู้ตอบแบบสอบถามส่วนใหญ่มีอายุอยู่ระหว่าง 41-50 ปี ร้อยละ 40.7 รองลงมาคืออายุระหว่าง 31-40 ปี, อายุระหว่าง 51-60 ปี และอายุระหว่าง 20-30 ปี ร้อยละ 22.2 18.5 และ 13.4 ตามลำดับ และมีผู้ตอบแบบสอบถามอายุ 60 ปีขึ้นไปน้อยที่สุด ร้อยละ 5.1

ตารางที่ 3 จำนวนและร้อยละของผู้ตอบแบบสอบถาม จำแนกตามสถานภาพสมรส

สถานภาพสมรส	จำนวน	ร้อยละ
โสด	111	31.6
สมรส	217	61.8
หย่าร้าง	18	5.1
หม้าย	5	1.4
รวม	351	100.0

แผนภาพที่ 3 ร้อยละของผู้ตอบแบบสอบถาม จำแนกตามสถานภาพสมรส



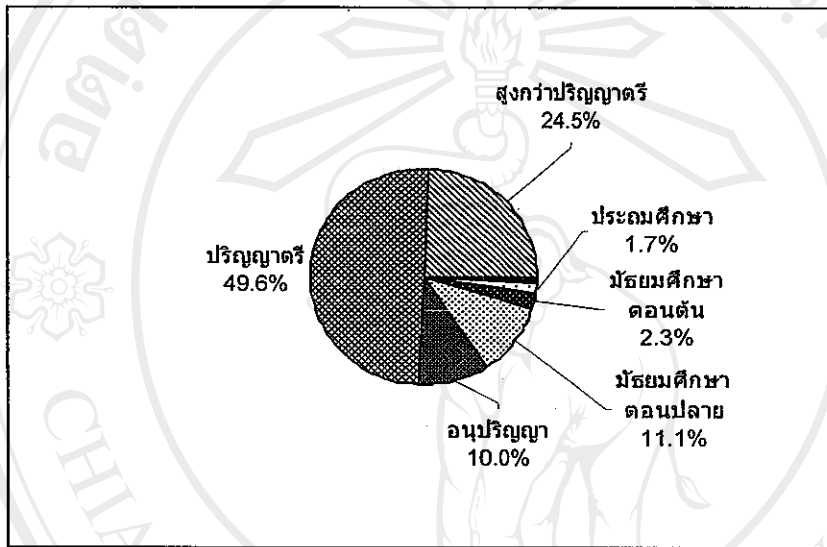
จากแผนภาพพบว่าผู้ตอบแบบสอบถามส่วนใหญ่สมรสแล้ว ร้อยละ 61.8 รองลงมาคือเป็นโสด หย่าร้าง และเป็นหม้าย ร้อยละ 31.6, 5.1 และ 1.4 ตามลำดับ

ตารางที่ 4 จำนวนและร้อยละของผู้ตอบแบบสอบถาม จำแนกตามระดับการศึกษาสูงสุด

ระดับการศึกษา	จำนวน	ร้อยละ
ไม่เคยเรียน	3	0.8
ประถมศึกษา	6	1.7
มัธยมศึกษาตอนต้น	8	2.3

มัธยมศึกษาตอนปลาย	39	11.1
อนุปริญญา	35	10.0
ปริญญาตรี	174	49.6
สูงกว่าปริญญาตรี	86	24.5
รวม	351	100.0

แผนภาพที่ 4 ร้อยละของผู้ตอบแบบสอบถาม จำแนกตามระดับการศึกษาสูงสุด

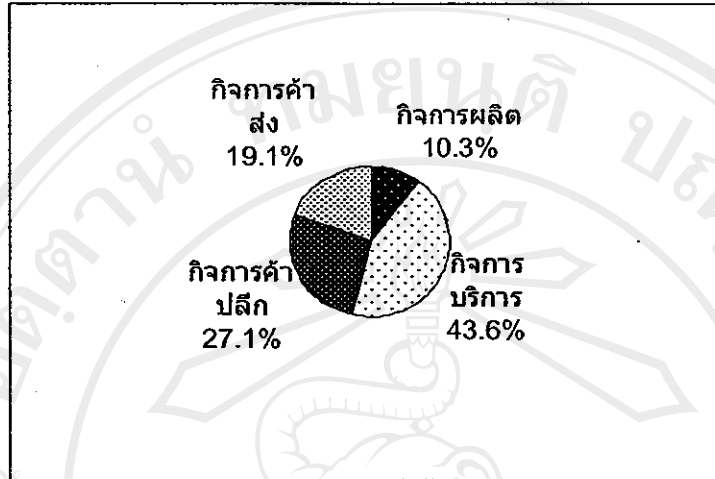


จากแผนภาพพบว่าผู้ตอบแบบสอบถามส่วนใหญ่สำเร็จการศึกษาระดับปริญญาตรี ร้อยละ 49.6 รองลงมาคือสำเร็จการศึกษาสูงกว่าระดับปริญญาตรี ร้อยละ 24.5 มัธยมศึกษาตอนปลาย ร้อยละ 11.1 อนุปริญญา ร้อยละ 10.0 มัธยมศึกษาตอนต้น ร้อยละ 2.3 ประถมศึกษา ร้อยละ 1.7 และไม่เคยสำเร็จการศึกษา ร้อยละ 0.8 ตามลำดับ

ตารางที่ 5 จำนวนและร้อยละของผู้ตอบแบบสอบถาม จำแนกตามประเภทกิจการ

ประเภทกิจการ	จำนวน	ร้อยละ
กิจการผลิต	36	10.3
กิจการบริการ	153	43.6
กิจการค้าปลีก	95	27.1
กิจการค้าส่ง	67	19.1
รวม	351	100.0

แผนภาพที่ 5 ร้อยละของผู้ตอบแบบสอบถาม จำแนกตามประเภทกิจการ

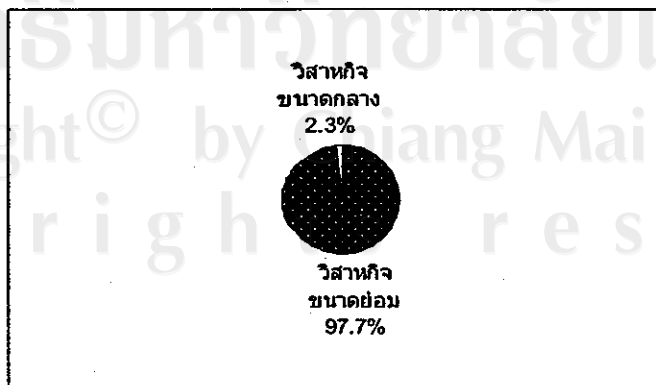


จากแผนภาพพบว่าผู้ตอบแบบสอบถามส่วนใหญ่ประกอบกิจการบริการ คิดเป็นร้อยละ 43.6 รองลงมาประกอบกิจการค้าปลีก ร้อยละ 27.1 กิจการค้าส่ง ร้อยละ 19.1 และกิจการผลิตน้อย ร้อยละ 10.2 ตามลำดับ

ตารางที่ 6 จำนวนและร้อยละของผู้ตอบแบบสอบถาม จำแนกตามขนาดกิจการ

ขนาดกิจการ	จำนวน	ร้อยละ
วิสาหกิจขนาดย่อม	343	97.7
วิสาหกิจขนาดกลาง	8	2.3
รวม	351	100.0

แผนภาพที่ 6 ร้อยละของผู้ตอบแบบสอบถาม จำแนกตามขนาดกิจการ



จากแผนภาพพบว่าผู้ตอบแบบสอบถามส่วนใหญ่ประกอบกิจการวิสาหกิจขนาดย่อม ร้อยละ 97.7 และประกอบกิจการวิสาหกิจขนาดกลาง ร้อยละ 2.3

4.2 ข้อมูลเกี่ยวกับระดับศักยภาพในการเป็นผู้ประกอบการ

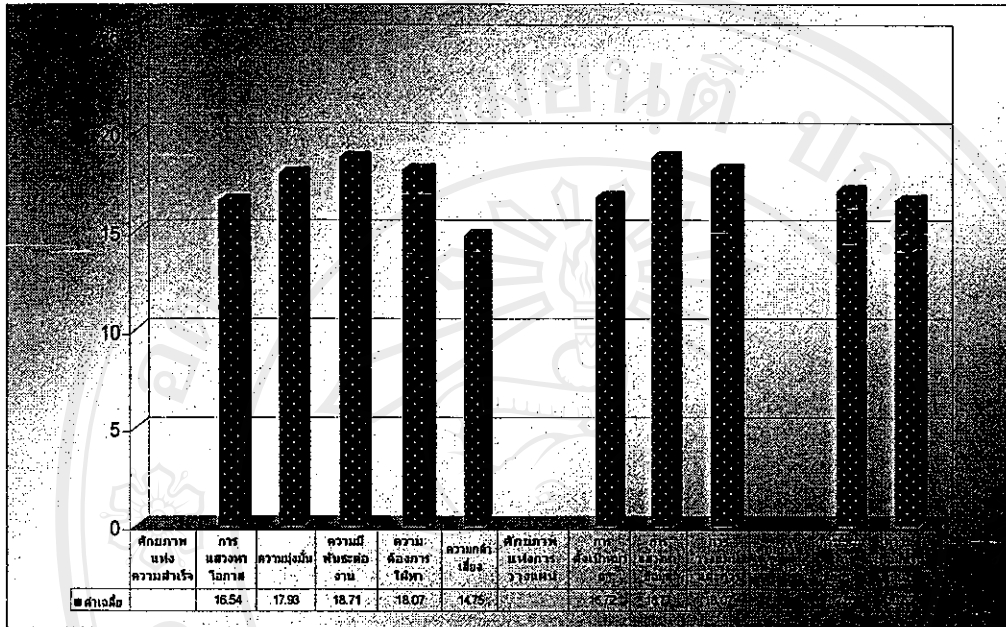
ตารางที่ 7 ค่าเฉลี่ยคะแนนระดับศักยภาพในผู้ประกอบการของผู้ตอบแบบสอบถามทั้งหมด

	ค่าเฉลี่ยคะแนนระดับศักยภาพ
ศักยภาพแห่งความสำเร็จ	
1. การแสวงหาโอกาส	16.54
2. ความมุ่งมั่น	17.93
3. ความมีพันธะต่องาน ความผูกพัน ความรับผิดชอบในงาน	18.71
4. ความต้องการใฝ่หาคุณภาพ และประสิทธิภาพ	18.07
5. ความกล้าเสี่ยง	14.75
ศักยภาพแห่งการวางแผน	
6. การตั้งเป้าหมาย	16.72
7. การแสวงหาข้อมูล	18.77
8. การวางแผน การติดตาม การประเมินอย่างมีระบบ	18.07
ศักยภาพแห่งอำนาจ	
9. การชักชวน การชักชวน การมีเครือข่าย	17.05
10. ความเชื่อมั่นในตนเอง	16.57

หมายเหตุ: ค่าเฉลี่ยคะแนนระดับศักยภาพในการเป็นผู้ประกอบการแต่ละข้อเริ่มตั้งแต่ 1-25

คะแนน

แผนภาพที่ 7 ค่าเฉลี่ยคะแนนระดับศักยภาพในผู้ประกอบการของผู้ตอบแบบสอบถามทั้งหมด

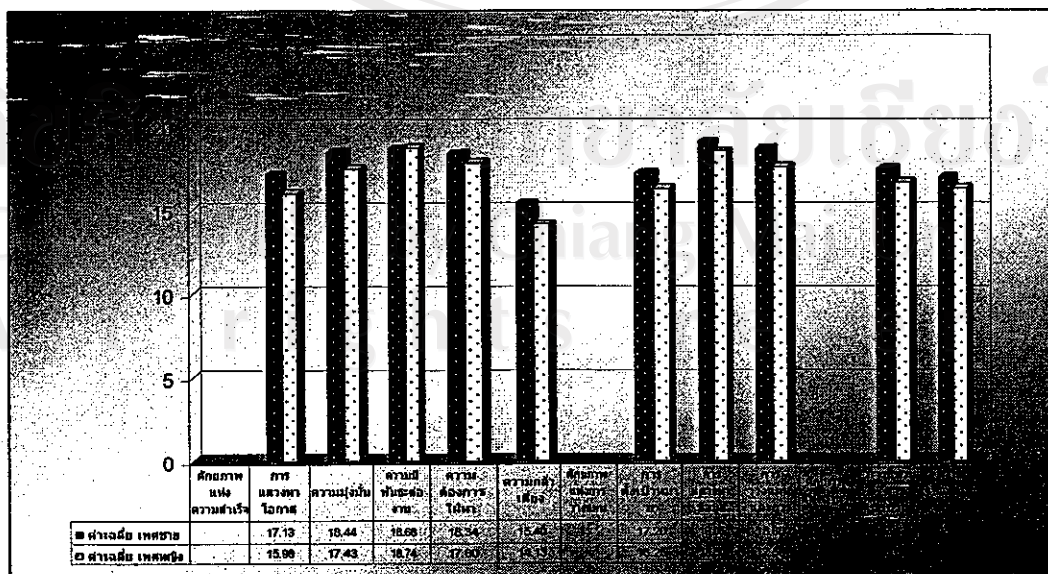


จากแผนภาพพบว่าผู้ตอบแบบสอบถามมีระดับศักยภาพในการเป็นผู้ประกอบการสูงในทุกด้าน และมีคุณลักษณะความเป็นผู้ประกอบการสูงในทุกคุณลักษณะ ได้แก่ การแสวงหาโอกาส, ความมุ่งมั่น, ความมีพันธะต่องาน ความผูกพัน ความรับผิดชอบในงาน, ความต้องการใฝ่หาคุณภาพ และประสิทธิภาพ, ความกล้าเสี่ยง, การตั้งเป้าหมาย, การแสวงหาข้อมูล, การวางแผน การติดตาม การประเมินอย่างมีระบบ, การชี้ชวน การชักชวน การมีเครือข่าย, และความเชื่อมั่นในตนเอง

ตารางที่ 8 ค่าเฉลี่ยคะแนนระดับศักยภาพในผู้ประกอบการ จำแนกตามเพศ

	ค่าเฉลี่ยคะแนนระดับศักยภาพ	
	เพศชาย	เพศหญิง
ศักยภาพแห่งความสำเร็จ		
1. การแสวงหาโอกาส	17.13	15.98
2. ความมุ่งมั่น	18.44	17.43
3. ความมีพื้นฐานพร้อม ความผูกพัน ความรับผิดชอบในงาน	18.68	18.74
4. ความต้องการไต่หาคุณภาพ และประสิทธิภาพ	18.34	17.80
5. ความกล้าเสี่ยง	15.40	14.13
ศักยภาพแห่งการวางแผน		
6. การตั้งเป้าหมาย	17.20	16.25
7. การแสวงหาข้อมูล	19.05	18.50
8. การวางแผน การติดตาม การประเมินอย่างมีระบบ	18.60	17.56
ศักยภาพแห่งอำนาจ		
9. การชี้ชวน การชักชวน การมีเครือข่าย	17.47	16.65
10. ความเชื่อมั่นในตนเอง	16.91	16.24

หมายเหตุ: ค่าเฉลี่ยคะแนนระดับศักยภาพในการเป็นผู้ประกอบการแต่ละข้อเริ่มตั้งแต่ 1-25 คะแนน
แผนภาพที่ 8 ค่าเฉลี่ยคะแนนระดับศักยภาพในผู้ประกอบการ จำแนกตามเพศ



จากแผนภาพพบว่าผู้ตอบแบบสอบถามทั้งเพศชายและเพศหญิงมีระดับศักยภาพในการเป็นผู้ประกอบการสูงในทุกด้าน และมีคุณลักษณะความเป็นผู้ประกอบการสูงในทุกคุณลักษณะ

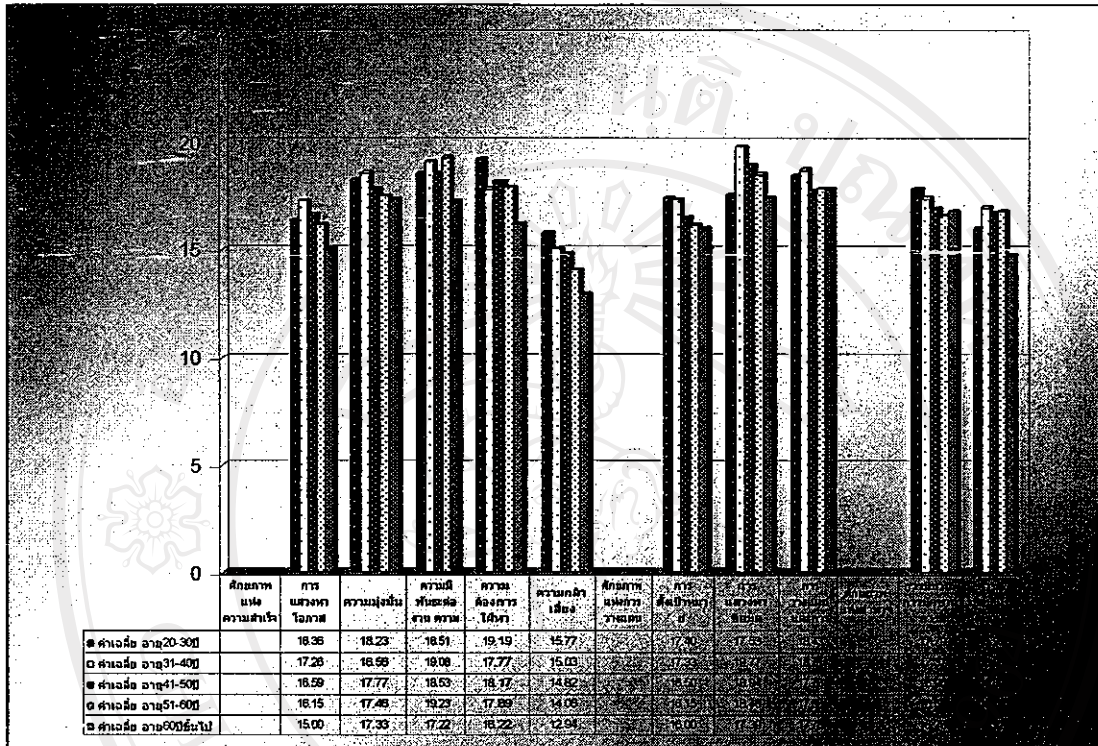
ตารางที่ 9 ค่าเฉลี่ยคะแนนระดับศักยภาพในผู้ประกอบการ จำแนกตามอายุ

	ค่าเฉลี่ยคะแนนระดับศักยภาพ				
	อายุ20-30ปี	อายุ31-40ปี	อายุ41-50ปี	อายุ51-60ปี	อายุ60ปีขึ้นไป
ศักยภาพแห่งความสำเร็จ					
1. การแสวงหาโอกาส	16.36	17.26	16.59	16.15	15.00
2. ความมุ่งมั่น	18.23	18.56	17.77	17.46	17.33
3. ความมีพันธะต่องาน ความผูกพัน ความ รับผิดชอบในงาน	18.51	19.08	18.53	19.23	17.22
4. ความต้องการไฝหา คุณภาพและประสิทธิภาพ	19.19	17.77	18.17	17.89	16.22
5. ความกล้าเสี่ยง	15.77	15.03	14.82	14.06	12.94
ศักยภาพแห่งการวางแผน					
6. การตั้งเป้าหมาย	17.40	17.33	16.50	16.15	16.00
7. การแสวงหาข้อมูล	17.53	19.77	18.94	18.48	17.39
8. การวางแผน การ ติดตาม การประเมินอย่าง มีระบบ	18.43	18.71	17.76	17.83	17.78
ศักยภาพแห่งอำนาจ					
9. การชักชวน การชักชวน การมีเครือข่าย	17.79	17.37	16.90	16.57	16.78
10. ความเชื่อมั่นในตนเอง	15.98	16.96	16.69	16.78	14.72

หมายเหตุ: ค่าเฉลี่ยคะแนนระดับศักยภาพในการเป็นผู้ประกอบการแต่ละข้อเริ่มตั้งแต่ 1-25

คะแนน

แผนภาพที่ 9 ค่าเฉลี่ยคะแนนระดับศักยภาพในผู้ประกอบการ จำแนกตามอายุ



จากรายพบว่าผู้ตอบแบบสอบถามที่มีอายุระหว่าง 20-30 ปี มีระดับศักยภาพในการเป็นผู้ประกอบการสูงในทุกด้าน และมีคุณลักษณะความเป็นผู้ประกอบการสูงในทุกคุณลักษณะ

ผู้ตอบแบบสอบถามที่มีอายุระหว่าง 31-40 ปี มีระดับศักยภาพในการเป็นผู้ประกอบการสูงในทุกด้าน และมีคุณลักษณะความเป็นผู้ประกอบการสูงในทุกคุณลักษณะ

ผู้ตอบแบบสอบถามที่มีอายุระหว่าง 41-50 ปี มีระดับศักยภาพในการเป็นผู้ประกอบการสูงในทุกด้าน และมีคุณลักษณะความเป็นผู้ประกอบการสูงในทุกคุณลักษณะ

ผู้ตอบแบบสอบถามที่มีอายุระหว่าง 51-60 ปี มีระดับศักยภาพในการเป็นผู้ประกอบการสูงในทุกด้าน และมีคุณลักษณะความเป็นผู้ประกอบการสูงในทุกคุณลักษณะ

ผู้ตอบแบบสอบถามที่มีอายุ 60 ปีขึ้นไป มีระดับศักยภาพในการเป็นผู้ประกอบการสูงในทุกด้าน และมีคุณลักษณะความเป็นผู้ประกอบการสูงในทุกคุณลักษณะ

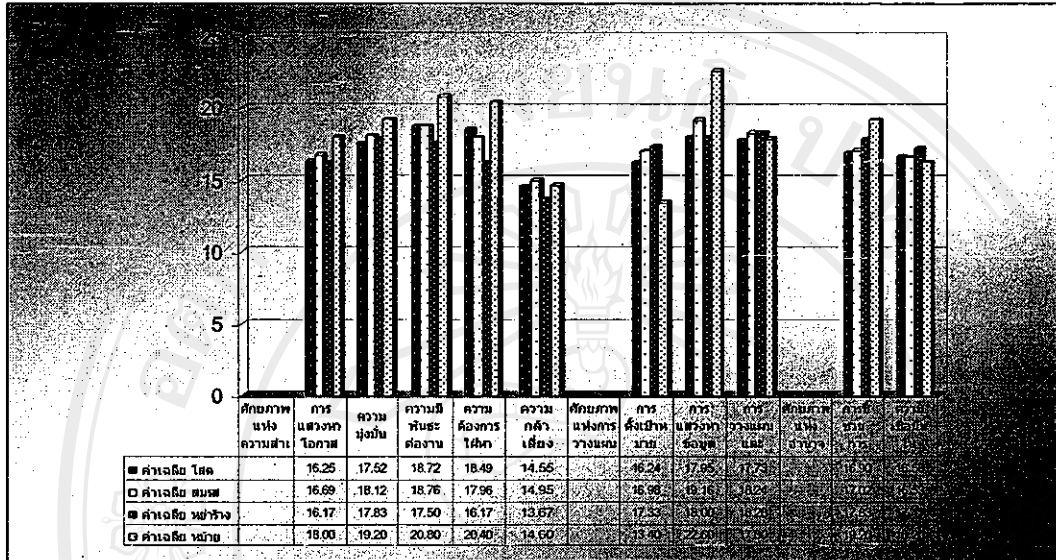
ตารางที่ 10 ค่าเฉลี่ยคะแนนระดับศักยภาพในผู้ประกอบการ จำแนกตามสถานภาพสมรส

	ค่าเฉลี่ยคะแนนระดับศักยภาพ			
	โสด	สมรส	หย่าร้าง	หม้าย
ศักยภาพแห่งความสำเร็จ				
1. การแสวงหาโอกาส	16.25	16.69	16.17	18.00
2. ความมุ่งมั่น	17.52	18.12	17.83	19.20
3. ความมีพันธะต่องาน ความผูกพัน ความ รับผิดชอบในงาน	18.72	18.76	17.50	20.80
4. ความต้องการใฝ่หาคุณภาพ และ ประสิทธิภาพ	18.49	17.96	16.17	20.40
5. ความกล้าเสี่ยง	14.55	14.95	13.67	14.60
ศักยภาพแห่งการวางแผน				
6. การตั้งเป้าหมาย	16.24	16.98	17.33	13.40
7. การแสวงหาข้อมูล	17.95	19.16	18.00	22.60
8. การวางแผน การติดตาม การประเมิน อย่างมีระบบ	17.73	18.24	18.28	17.80
ศักยภาพแห่งอำนาจ				
9. การชี้ชวน การชักชวน การมีเครือข่าย	16.90	17.02	17.83	19.20
10. ความเชื่อมั่นในตนเอง	16.58	16.53	17.17	16.20

หมายเหตุ: ค่าเฉลี่ยคะแนนระดับศักยภาพในการเป็นผู้ประกอบการแต่ละข้อเริ่มตั้งแต่ 1-25

คะแนน

แผนภาพที่ 10 ค่าเฉลี่ยคะแนนระดับศักยภาพในผู้ประกอบการ จำแนกตามสถานภาพสมรส



จากตารางพบว่าผู้ตอบแบบสอบถามที่เป็นโสด มีระดับศักยภาพในการเป็นผู้ประกอบการสูงในทุกด้าน และมีคุณลักษณะความเป็นผู้ประกอบการสูงในทุกคุณลักษณะ

ผู้ตอบแบบสอบถามที่สมรส มีระดับศักยภาพในการเป็นผู้ประกอบการสูงในทุกด้าน และมีคุณลักษณะความเป็นผู้ประกอบการสูงในทุกคุณลักษณะ

ผู้ตอบแบบสอบถามที่หย่าร้างแล้ว มีระดับศักยภาพในการเป็นผู้ประกอบการสูงในทุกด้าน และมีคุณลักษณะความเป็นผู้ประกอบการสูงในทุกคุณลักษณะ

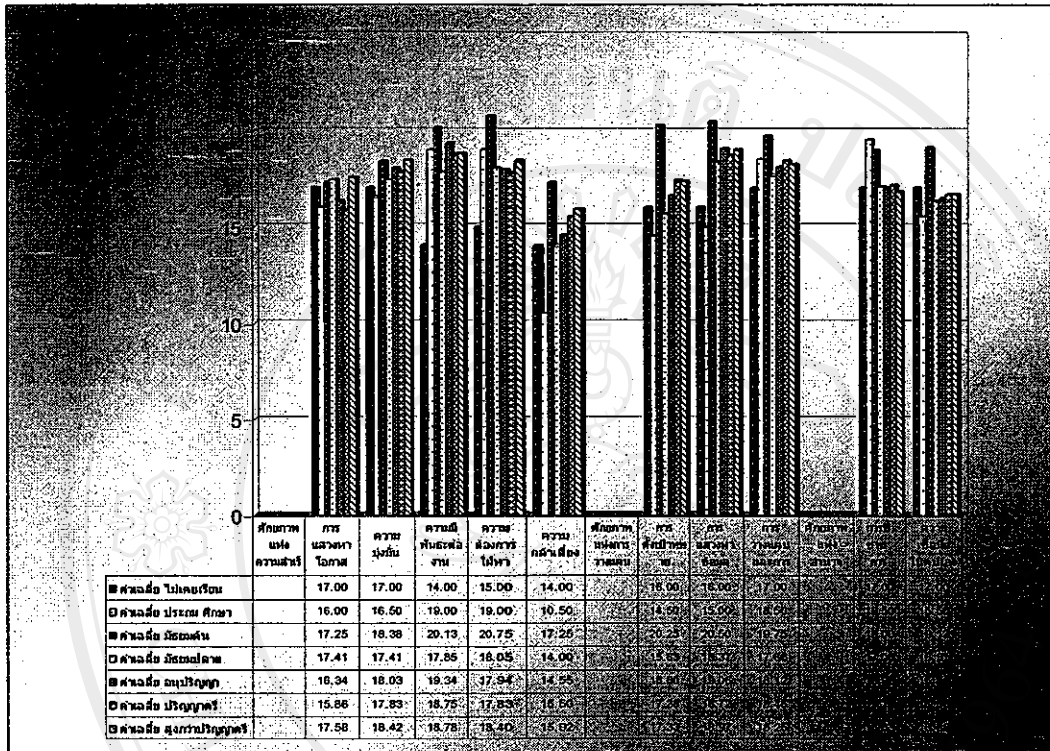
ผู้ตอบแบบสอบถามที่เป็นหม้าย มีระดับศักยภาพในการเป็นผู้ประกอบการสูงในทุกด้าน และมีคุณลักษณะความเป็นผู้ประกอบการสูงในทุกคุณลักษณะ

ตารางที่ 11 ค่าเฉลี่ยคะแนนระดับศักยภาพในผู้ประกอบการ จำแนกตามระดับการศึกษาสูงสุด

	ค่าเฉลี่ยคะแนนระดับศักยภาพ						
	ไม่เคยเรียน	ประถมศึกษา	มัธยมต้น	มัธยมปลาย	อนุปริญญาตรี	ปริญญาตรี	สูงกว่าปริญญาตรี
ศักยภาพแห่งความสำเร็จ							
1. การแสวงหาโอกาส	17.00	16.00	17.25	17.41	16.34	15.86	17.58
2. ความมุ่งมั่น	17.00	16.50	18.38	17.41	18.03	17.83	18.42
3. ความมีพันธะต่องาน ความผูกพัน ความ รับผิดชอบในงาน	14.00	19.00	20.13	17.85	19.34	18.75	18.78
4. ความต้องการ ใฝ่หา คุณภาพและประสิทธิภาพ	15.00	19.00	20.75	18.05	17.94	17.83	18.40
5. ความกล้าเสี่ยง	14.00	10.50	17.25	14.00	14.55	15.50	15.92
ศักยภาพแห่งการวางแผน							
6. การตั้งเป้าหมาย	16.00	14.50	20.25	15.63	16.60	17.38	17.33
7. การแสวงหาข้อมูล	16.00	15.00	20.50	18.37	19.06	18.72	18.97
8. การวางแผน การ ติดตาม การประเมินอย่าง มีระบบ	17.00	18.50	19.75	17.66	18.12	18.45	18.25
ศักยภาพแห่งอำนาจ							
9. การชักชวน การชักชวน การมีเครือข่าย	17.00	19.50	19.00	17.06	16.98	17.16	16.83
10. ความเชื่อมั่นใน ตนเอง	17.00	15.50	19.13	16.31	16.44	16.66	16.69

หมายเหตุค่าเฉลี่ยคะแนนระดับศักยภาพในการเป็นผู้ประกอบการแต่ละข้อเริ่มตั้งแต่ 1-25 คะแนน

แผนภาพที่ 11 ค่าเฉลี่ยคะแนนระดับศักยภาพในผู้ประกอบการ จำแนกตามระดับการศึกษาสูงสุด



จากตารางพบว่าผู้ตอบแบบสอบถามที่ไม่เคยสำเร็จการศึกษา มีระดับศักยภาพในการเป็นผู้ประกอบการ โดยรวมสูง และมีคุณลักษณะความเป็นผู้ประกอบการสูงในทุกคุณลักษณะ

ผู้ตอบแบบสอบถามที่สำเร็จการศึกษาระดับประถมศึกษา มีระดับศักยภาพในการเป็นผู้ประกอบการสูงในทุกด้าน และมีคุณลักษณะความเป็นผู้ประกอบการสูงในทุกคุณลักษณะการแสวงหาโอกาส, ความมุ่งมั่น, ความมีพันธะต่องาน ความผูกพัน ความรับผิดชอบในงาน, ความต้องการใฝ่หาคุณภาพและประสิทธิภาพ, การตั้งเป้าหมาย, การแสวงหาข้อมูล, การวางแผน การติดตาม การประเมินอย่างมีระบบ, การชี้ชวน การชักชวน การมีเครือข่าย, และความเชื่อมั่นในตนเอง และมีคุณลักษณะความเป็นผู้ประกอบการต่ำในทุกคุณลักษณะความกล้าเสี่ยง

ผู้ตอบแบบสอบถามที่สำเร็จการศึกษาระดับมัธยมศึกษา มีระดับศักยภาพในการเป็นผู้ประกอบการสูงในทุกด้าน และมีคุณลักษณะความเป็นผู้ประกอบการสูงในทุกคุณลักษณะ

ผู้ตอบแบบสอบถามที่สำเร็จการศึกษาระดับมัธยมศึกษา มีระดับศักยภาพในการเป็นผู้ประกอบการสูงในทุกด้าน และมีคุณลักษณะความเป็นผู้ประกอบการสูงในทุกคุณลักษณะ

ผู้ตอบแบบสอบถามที่สำเร็จการศึกษาระดับอนุปริญญาตรี มีระดับศักยภาพในการเป็นผู้ประกอบการสูงในทุกด้าน และมีคุณลักษณะความเป็นผู้ประกอบการสูงในทุกคุณลักษณะ

ผู้ตอบแบบสอบถามที่สำเร็จการศึกษาระดับปริญญาตรี มีระดับศักยภาพในการเป็นผู้ประกอบการสูงในทุกด้าน และมีคุณลักษณะความเป็นผู้ประกอบการสูงในทุกคุณลักษณะ

ผู้ตอบแบบสอบถามที่สำเร็จการศึกษาระดับสูงกว่าปริญญาตรี มีระดับศักยภาพในการเป็นผู้ประกอบการสูงในทุกด้าน และมีคุณลักษณะความเป็นผู้ประกอบการสูงในทุกคุณลักษณะ

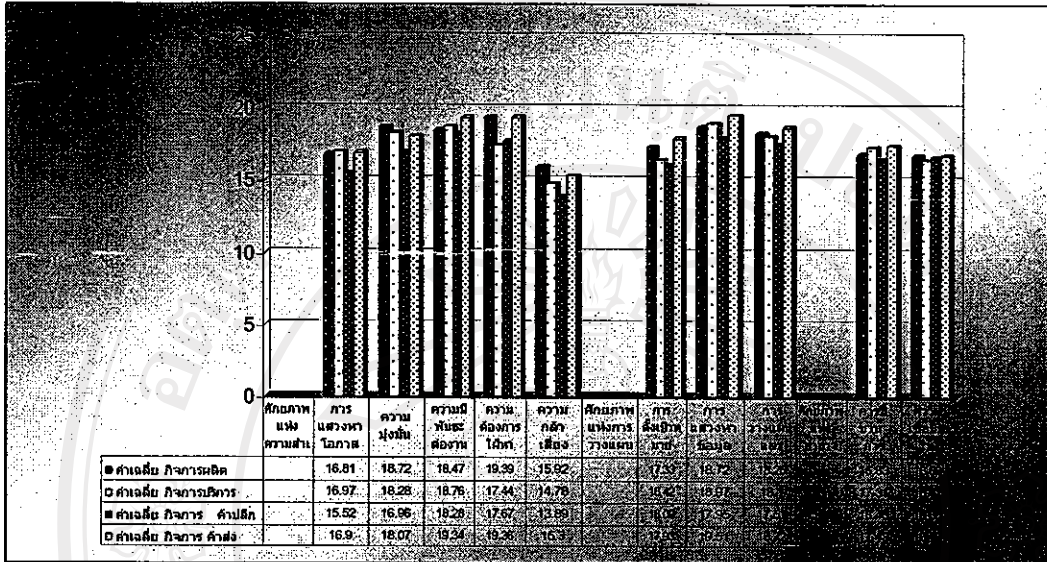
ตารางที่ 12 ค่าเฉลี่ยคะแนนระดับค่าเฉลี่ยศักยภาพในผู้ประกอบการ จำแนกตามประเภทกิจการ

	ค่าเฉลี่ยคะแนนระดับศักยภาพ			
	กิจการ ผลิต	กิจการ บริการ	กิจการ ค้าปลีก	กิจการ ค้าส่ง
ศักยภาพแห่งความสำเร็จ				
1. การแสวงหาโอกาส	16.81	16.97	15.52	16.90
2. ความมุ่งมั่น	18.72	18.28	16.96	18.07
3. ความมีพันธมิตรทำงาน ความผูกพัน ความ รับผิดชอบในงาน	18.47	18.76	18.28	19.34
4. ความต้องการใฝ่หาคุณภาพ และ ประสิทธิภาพ	19.39	17.44	17.67	19.36
5. ความกล้าเสี่ยง	15.92	14.78	13.89	15.30
ศักยภาพแห่งการวางแผน				
6. การตั้งเป้าหมาย	17.33	16.42	16.09	17.93
7. การแสวงหาข้อมูล	18.72	18.97	17.95	19.51
8. การวางแผน การติดตาม การประเมินอย่างมี ระบบ	18.25	18.10	17.51	18.72
ศักยภาพแห่งอำนาจ				
9. การชักชวน การชักชวน การมีเครือข่าย	16.83	17.31	16.46	17.43
10. ความเชื่อมั่นในตนเอง	16.69	16.41	16.65	16.76

หมายเหตุ: ค่าเฉลี่ยคะแนนระดับศักยภาพในการเป็นผู้ประกอบการแต่ละข้อเริ่มตั้งแต่ 1-25

คะแนน

แผนภาพที่ 12 ค่าเฉลี่ยคะแนนระดับศักยภาพในผู้ประกอบการ จำแนกตามประเภทกิจการ



จากตารางพบว่าผู้ตอบแบบสอบถามที่ประกอบกิจการผลิต มีระดับศักยภาพในการเป็นผู้ประกอบการสูงในทุกด้าน และมีคุณลักษณะความเป็นผู้ประกอบการสูงในทุกคุณลักษณะ

ผู้ตอบแบบสอบถามที่ประกอบกิจการบริการ มีระดับศักยภาพในการเป็นผู้ประกอบการสูงในทุกด้าน และมีคุณลักษณะความเป็นผู้ประกอบการสูงในทุกคุณลักษณะ

ผู้ตอบแบบสอบถามที่ประกอบกิจการค้าปลีก มีระดับศักยภาพในการเป็นผู้ประกอบการสูงในทุกด้าน และมีคุณลักษณะความเป็นผู้ประกอบการสูงในทุกคุณลักษณะ

ผู้ตอบแบบสอบถามที่ประกอบกิจการค้าส่ง มีระดับศักยภาพในการเป็นผู้ประกอบการสูงในทุกด้าน และมีคุณลักษณะความเป็นผู้ประกอบการสูงในทุกคุณลักษณะ

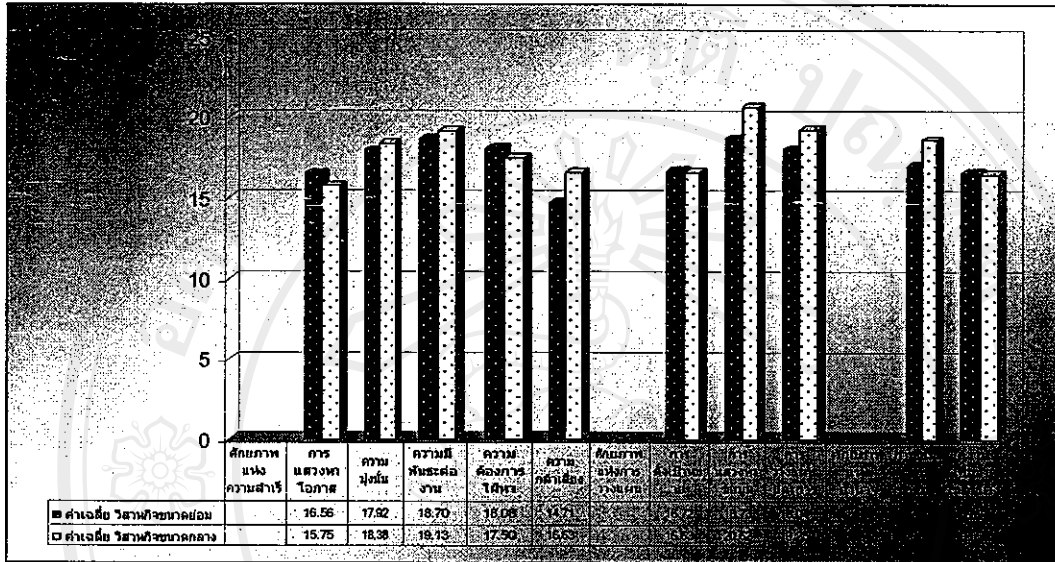
ตารางที่ 13 ค่าเฉลี่ยคะแนนระดับศักยภาพในผู้ประกอบการ จำแนกตามขนาดกิจการ

	ค่าเฉลี่ยคะแนนระดับศักยภาพ	
	วิสาหกิจ ขนาดย่อม	วิสาหกิจขนาด กลาง
ศักยภาพแห่งความสำเร็จ		
1. การแสวงหาโอกาส	16.56	15.75
2. ความมุ่งมั่น	17.92	18.38
3. ความมีพันธะต่องาน ความผูกพัน ความรับผิดชอบในงาน	18.70	19.13
4. ความต้องการไฟคุณภาพ และประสิทธิภาพ	18.08	17.50
5. ความกล้าเสี่ยง	14.71	16.63
ศักยภาพแห่งการวางแผน		
6. การตั้งเป้าหมาย	16.72	16.63
7. การแสวงหาข้อมูล	18.73	20.62
8. การวางแผน การติดตาม การประเมินอย่างมีระบบ	18.04	19.25
ศักยภาพแห่งอำนาจ		
9. การชักชวน การชักชวน การมีเครือข่าย	17.02	18.63
10. ความเชื่อมั่นในตนเอง	16.57	16.50

หมายเหตุ: ค่าเฉลี่ยคะแนนระดับศักยภาพในการเป็นผู้ประกอบการแต่ละข้อเริ่มตั้งแต่ 1-25

คะแนน

แผนภาพที่ 13 ค่าเฉลี่ยคะแนนระดับศักยภาพในผู้ประกอบการ จำแนกตามขนาดกิจการ



จากตารางพบว่าผู้ตอบแบบสอบถามที่ประกอบกิจการวิสาหกิจขนาดย่อม มีระดับศักยภาพในการเป็นผู้ประกอบการ สูงในทุกด้าน และมีคุณลักษณะความเป็นผู้ประกอบการสูงในทุกคุณลักษณะ

ผู้ตอบแบบสอบถามที่ประกอบกิจการวิสาหกิจขนาดกลาง มีระดับศักยภาพในการเป็นผู้ประกอบการสูงในทุกด้าน และมีคุณลักษณะความเป็นผู้ประกอบการสูงในทุกคุณลักษณะ