



ลิขสิทธิ์มหาวิทยาลัยเชียงใหม่
Copyright© by Chiang Mai University.
All rights reserved

ตารางที่ 1 แสดงระยะเวลาเริ่มดำเนินงานของผู้ประกอบการธุรกิจโรงสีของสหกรณ์ในจังหวัดพะเยา

| ลำดับที่ | ชื่อ | เริ่มดำเนินงาน (ปี) |
|-----------|------------------------------|------------------------|
| 1 | สหกรณ์การเกษตรจุน จำกัด | 2538 |
| 2 | สหกรณ์การเกษตรแม่ใจ จำกัด | 2538 |
| 3 | สหกรณ์การเกษตรดอกคำใต้ จำกัด | 2543 |
| รวม | | 7620 |
| ค่าเฉลี่ย | | 2540 |

ที่มา: จากการสัมภาษณ์ เดือนมิถุนายน 2546

หมายเหตุ: ค่าเฉลี่ย หมายถึง ผลรวมของแต่ละช่องหารด้วย 3

ตารางที่ 2 แสดงระยะเวลาเริ่มดำเนินงานของผู้ประกอบการธุรกิจโรงสีของสหกรณ์ในจังหวัดพะเยา

| ลำดับที่ | ชื่อ | เริ่มดำเนินงาน (ปี) |
|-----------|-------------------------------------|------------------------|
| 1 | ห้างหุ้นส่วนจำกัด โรงสีแสงพะเยา | 2511 |
| 2 | ห้างหุ้นส่วนจำกัดพะเยาพืชผล | 2495 |
| 3 | บริษัทโรงสีพะเยาธัญกิจ จำกัด | 2540 |
| 4 | ห้างหุ้นส่วนจำกัด โรงสีข้าวเชียงกิง | 2510 |
| 5 | นายกัมพล วงศ์พุทธิสิน | 2544 |
| 6 | ห้างหุ้นส่วนจำกัด โรงสียางกิง | 2503 |
| 7 | ห้างหุ้นส่วนจำกัด โรงสีอิสรียะกุล | 2544 |
| รวม | | 17647 |
| ค่าเฉลี่ย | | 2521 |

ที่มา: จากการสัมภาษณ์ เดือนมิถุนายน 2546

หมายเหตุ: ค่าเฉลี่ย หมายถึง ผลรวมของแต่ละช่องหารด้วย 7

แบบสัมภาษณ์

เรื่อง การศึกษาเปรียบเทียบต้นทุนและผลตอบแทนการประกอบธุรกิจโรงสีของสหกรณ์และโรงสีของเอกชน ในจังหวัดพะเยา

คำชี้แจง

แบบสัมภาษณ์นี้เป็นส่วนหนึ่งของการศึกษาค้นคว้าแบบอิสระ ตามหลักสูตรบัญชีมหาบัณฑิต มหาวิทยาลัยเชียงใหม่ จึงใคร่ขอความกรุณาจากท่านโปรดให้ข้อมูลในแบบสัมภาษณ์นี้ ซึ่งจะนำไปใช้ประโยชน์ทางการศึกษาเท่านั้น พร้อมนี้ขอขอบพระคุณทุกท่านมา ณ โอกาสนี้ โปรดกรอกข้อมูลในช่องว่างตามความเป็นจริง

ส่วนที่ 1 ข้อมูลทั่วไปของผู้ตอบแบบสัมภาษณ์

ชื่อสถานประกอบการ

ชื่อผู้ประกอบการ

สถานที่ตั้ง

เริ่มดำเนินงานในปี กำลังการผลิต ต้น/เดือน

เนื้อที่ที่ดินในการดำเนินงาน ไร่ งาน ตารางวา

ส่วนที่ 2 ข้อมูลเกี่ยวกับเงินลงทุนเริ่มแรก

เงินลงทุนในที่ดิน บาท

เงินลงทุนในสิ่งปลูกสร้าง อาคาร บาท

เงินลงทุนในเครื่องจักร และอุปกรณ์ บาท

เงินลงทุน อื่น ๆ (ระบุ)

..... บาท

..... บาท

รวมเงินลงทุนเริ่มแรก บาท

กู้ยืมเงิน (ถ้ามี) จำนวน บาท จาก

อัตราดอกเบี้ย เปอร์เซ็นต์ กำหนดระยะเวลาคืน

..... ปี

ส่วนที่ 3 ข้อมูลเกี่ยวกับผลตอบแทน

ผลตอบแทนจากการขาย บาท/เดือน
 ผลตอบแทนจากการให้บริการ บาท/เดือน
 ผลตอบแทนอื่น ๆ (ระบุ)
 บาท/เดือน
 บาท/เดือน
รวมผลตอบแทน บาท/เดือน

ราคาขายต่อกิโลกรัม บาท
 ปริมาณการขายต่อเดือน กิโลกรัม

ส่วนที่ 4 ข้อมูลเกี่ยวกับต้นทุนและค่าใช้จ่าย

ต้นทุนวัตถุดิบ
 ค่าใช้จ่ายในการซื้อวัตถุดิบ บาท/เดือน

ต้นทุนแรงงาน
 ค่าแรงงาน บาท/เดือน

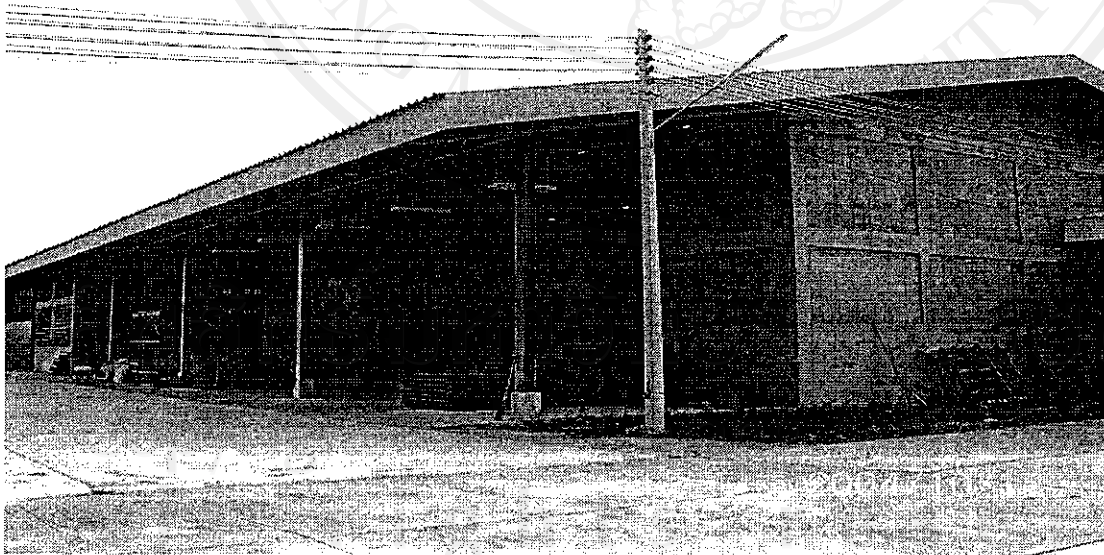
ค่าใช้จ่ายในการผลิต
 ค่าเชื้อเพลิง ค่าน้ำมัน บาท/เดือน
 ค่าไฟฟ้า บาท/เดือน
 ค่าน้ำประปา บาท/เดือน
 ค่าวัสดุ บาท/เดือน
 ค่าซ่อมแซม บาท/เดือน
 ค่าประกัน บาท/เดือน
 ค่าใช้จ่ายอื่น ๆ (ระบุ)
 บาท/เดือน
 บาท/เดือน
รวมต้นทุนและค่าใช้จ่าย บาท/เดือน

ค่าใช้จ่ายต่อกิโลกรัม บาท
 ปริมาณการผลิตต่อเดือน กิโลกรัม

รูปโรงสีพร้อมอุปกรณ์



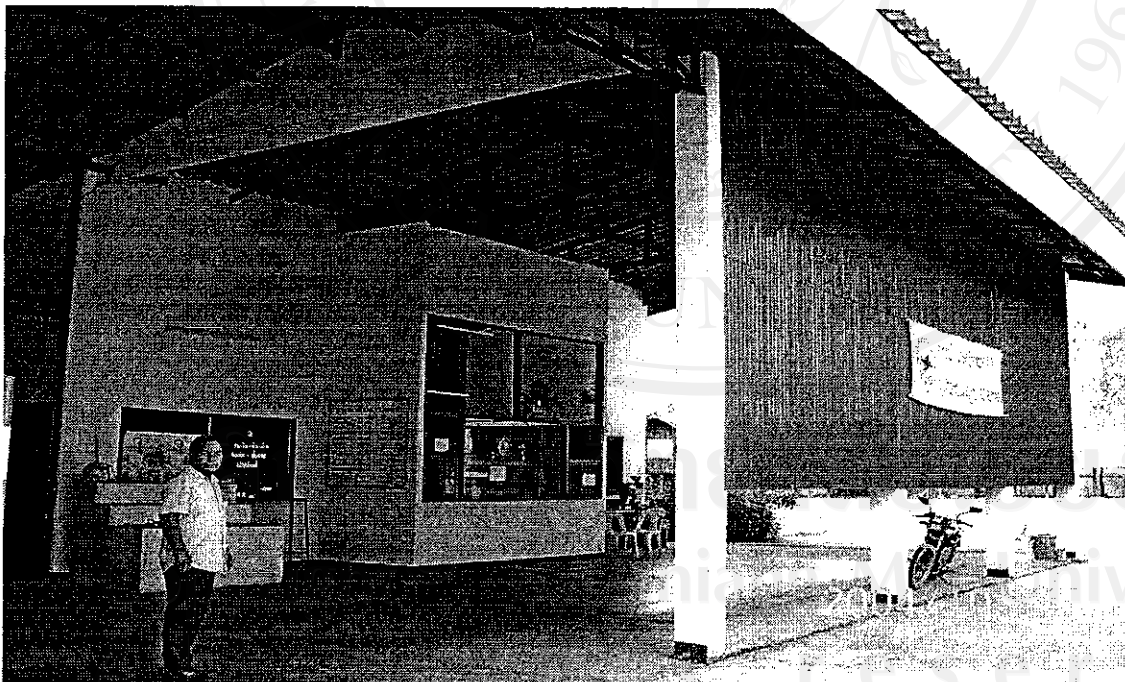
โรงคลุมเครื่องสีข้าว ขนาด กว้าง 1,687.50 เมตร ยาว 4,375 เมตร สูง 1,588.75 เมตร



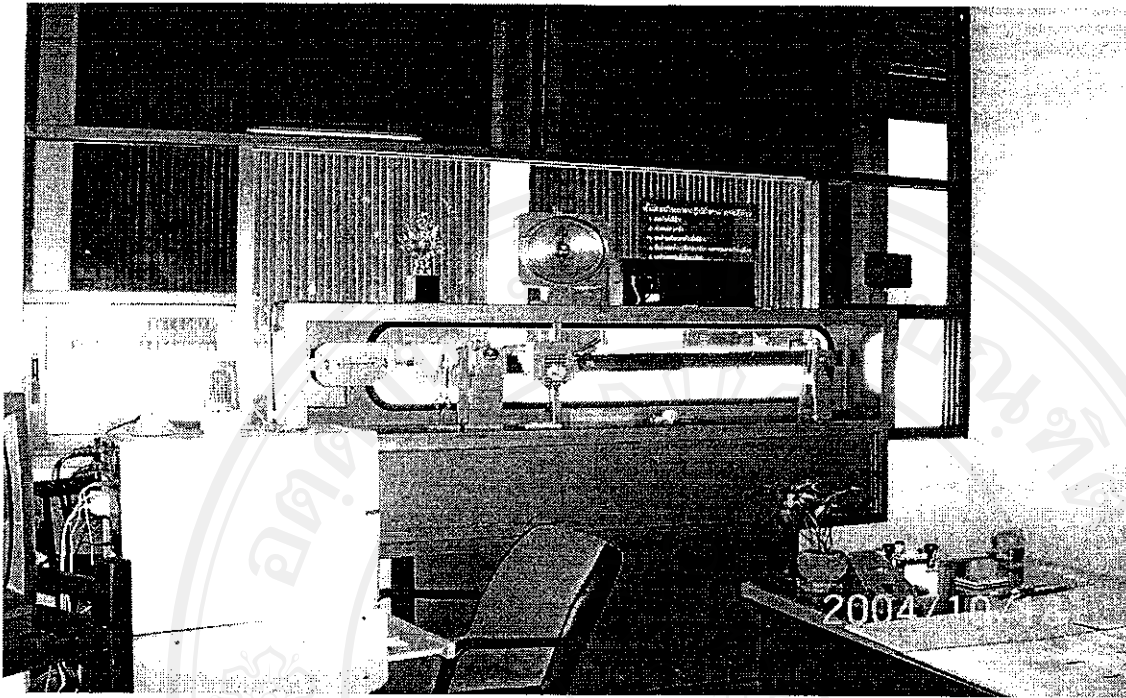
ฉางข้าว ขนาด 500 ตัน



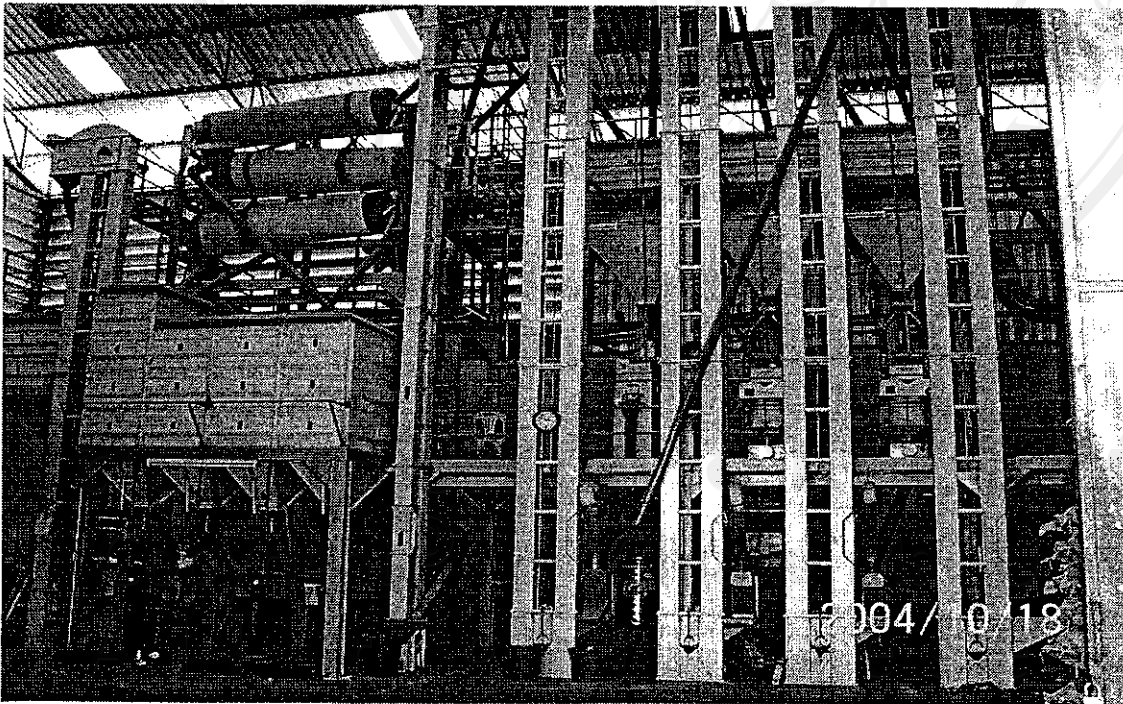
ลานตาก ขนาด 3,000 ตารางเมตร



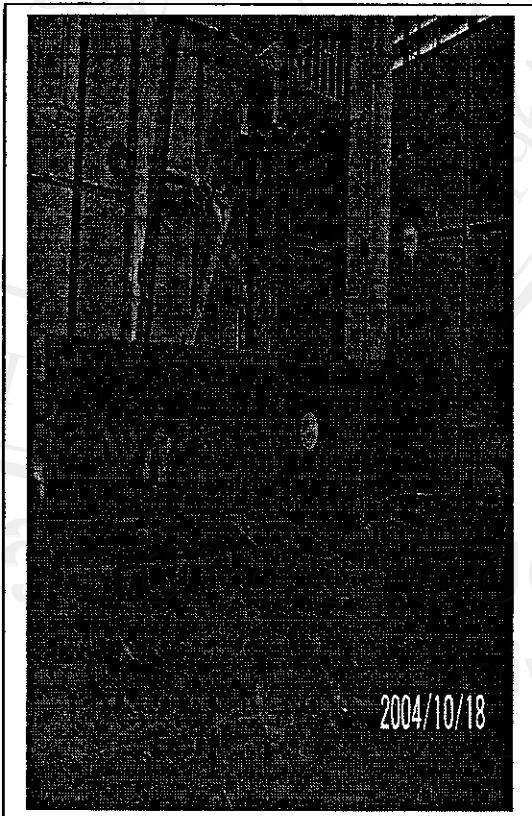
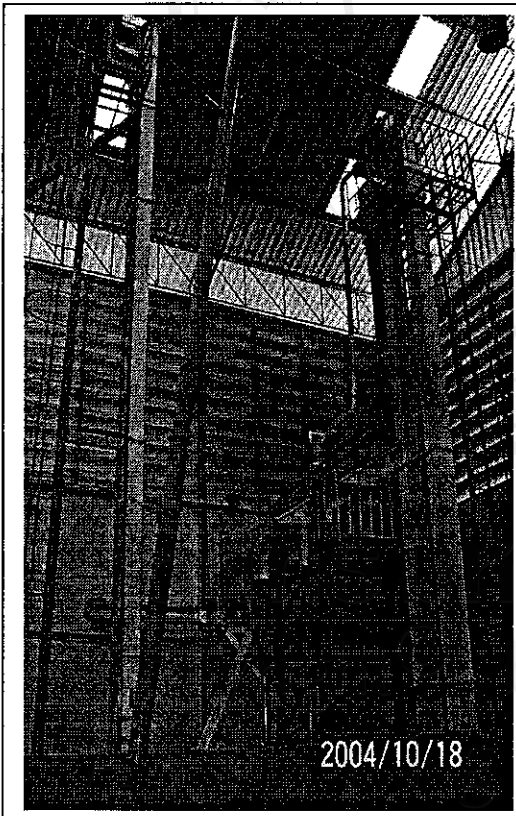
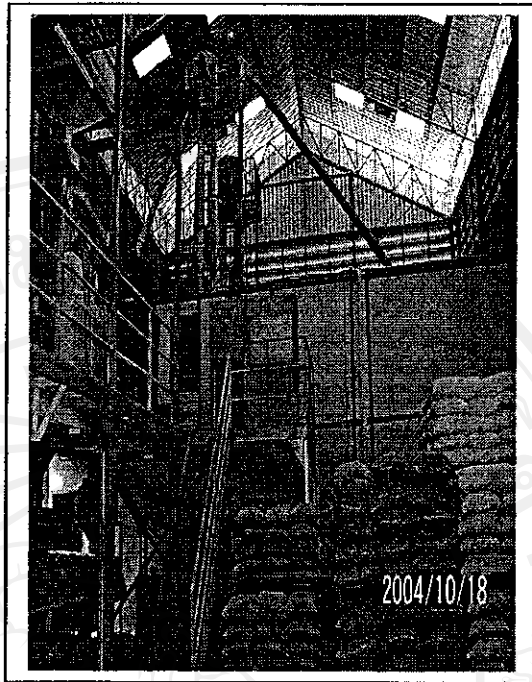
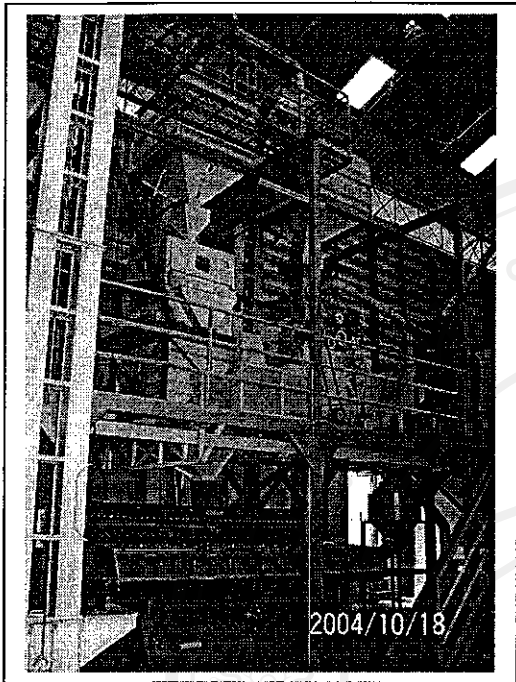
โรงคลุมเครื่องซั้ 1 โรง ขนาด 65 ตารางเมตร



เครื่องชั่ง ขนาด 50 ตัน



เครื่องสืข้าว ขนาด 40 ตันต่อวัน



เครื่องสีข้าว ขนาด 40 ตันต่อวัน (ต่อ)

ประวัติผู้เขียน

| | |
|--------------------|---|
| ชื่อ | นางสาวสุวิพันธ์ อินต๊ะสาร |
| วัน เดือน ปีเกิด | 1 กันยายน 2514 |
| ประวัติการศึกษา | มัธยมต้น ศึกษาที่ โรงเรียนเทศบาล 6 (รัฐประชาอุทิศ) มัธยมปลาย ศึกษาที่ โรงเรียนพะเยาพิทยาคม ปริญญาตรี ศึกษาที่ วิทยาลัยโยนก คณะบริหารธุรกิจบัณฑิต (การบัญชี) |
| ประวัติการทำงาน | |
| ปี 2537 – 2538 | ทำงานที่สำนักงานตรวจบัญชีสหกรณ์น่าน |
| ปี 2538 – 2539 | ทำงานที่สำนักงานตรวจบัญชีสหกรณ์เชียงราย |
| ปี 2539 – 2543 | ทำงานที่สำนักงานตรวจบัญชีสหกรณ์แม่ฮ่องสอน |
| ปี 2543 – ปัจจุบัน | ทำงานที่สำนักงานตรวจบัญชีสหกรณ์พะเยา |