

**ชื่อเรื่องการค้นคว้าแบบอิสระ** ศักยภาพในการพัฒนาการท่องเที่ยวเชิงเกษตรของชุมชนบ้านปางบง ตำบลเทพเสด็จ อำเภอดอยสะเก็ด จังหวัดเชียงใหม่

**ผู้เขียน** นายทศพล ถาวร

**ปริญญา** วิทยาศาสตรมหาบัณฑิต (เกษตรศาสตร์) ส่งเสริมการเกษตร

**คณะกรรมการที่ปรึกษาการค้นคว้าแบบอิสระ**

รองศาสตราจารย์ ดร.สุรพล เศรษฐบุตร	อาจารย์ที่ปรึกษาหลัก
รองศาสตราจารย์ ดร.อาวรณ์ โอภาสพัฒนกิจ	อาจารย์ที่ปรึกษาร่วม
ผู้ช่วยศาสตราจารย์ ดร.ถาวร อ่อนประไพ	อาจารย์ที่ปรึกษาร่วม

### บทคัดย่อ

การวิจัยครั้งนี้ มีวัตถุประสงค์เพื่อศึกษาศักยภาพและความต้องการพัฒนาการท่องเที่ยวเชิงเกษตรของชุมชนบ้านปางบง อำเภอดอยสะเก็ดจังหวัดเชียงใหม่ ผลการวิจัยพบว่าปางบงเป็นหมู่บ้านเล็กๆ บนไหล่เขา ชาวบ้านในชุมชนมีเชื้อสายจากชาวลัวะดั้งเดิมอพยพมาทำอาชีพไร่ชา ด้วยภูมิประเทศสูงจึงมีอากาศหนาวเย็นตลอดปี และมีภูมิประเทศเป็นพื้นที่ป่าต้นน้ำ ซึ่งเป็นป่าดิบเขาสมบูรณ์ด้วย พันธุ์ไม้ และสัตว์ป่า ชุมชนส่วนใหญ่จึงมีทำการเป็นอาชีพหลัก โดยปลูกชา กาแฟ และไม้เมืองหนาว เนื่องจากปัญหาราคาสินค้าชุมชนได้พยายามแก้ไขปัญหาคาความยากจน โดยมีการก่อตั้งกองทุนต่างๆ ภายในหมู่บ้าน ด้วยชุมชนมีทรัพยากรทางการท่องเที่ยวที่มียังคงมีวิถีชีวิตเกี่ยวกับการเกษตรที่เรียบง่ายตลอดจนประเพณี และกิจกรรมดั้งเดิมของบรรพบุรุษ ทำให้ชุมชนมีศักยภาพและความต้องการในการพัฒนาการท่องเที่ยวเชิงเกษตรให้เป็นอาชีพเสริม

ประชากรที่เป็นตัวแทนครัวเรือน จำนวน 52 คน เป็นเพศชายและเพศหญิงจำนวนเท่าๆ กัน ประชากรส่วนใหญ่สมรสแล้ว มีการศึกษาในระดับประถมศึกษา ประกอบอาชีพทางการเกษตร โดยมีรายได้เฉลี่ย 82,144.23 บาทต่อปี/ครัวเรือน ผลจากการวิจัยพบว่าประชากรภายในชุมชนมีความเข้าใจ เกี่ยวกับการท่องเที่ยวเชิงเกษตรในระดับมาก และมีศักยภาพความพร้อมของทรัพยากรที่จำเป็นในการท่องเที่ยวเชิงเกษตร มีศักยภาพอยู่ในระดับมาก ส่วนความต้องการในด้านพัฒนาทรัพยากรการท่องเที่ยวเชิงเกษตรในระดับมากเช่นกัน

ผลการวิจัยยังพบว่าความเข้าใจในการท่องเที่ยวเชิงเกษตรมีความสัมพันธ์ กับความต้องการในด้านการพัฒนาทรัพยากรการท่องเที่ยวเชิงเกษตร อย่างมีนัยสำคัญทางสถิติที่ 0.01 ในขณะที่เดียวกันก็พบว่าศักยภาพของการท่องเที่ยวเชิงเกษตร ไม่มีความสัมพันธ์กับความต้องการในการพัฒนาทรัพยากรการท่องเที่ยวเชิงเกษตร

สำหรับในส่วนของผู้นำชุมชนและตัวแทนจากหน่วยงานที่เกี่ยวข้องนั้นทุกฝ่ายเห็นตรงกันว่า การท่องเที่ยวเชิงเกษตรของชุมชนบ้านปางบง ณ ปัจจุบัน ยังมีได้มีการพัฒนาการท่องเที่ยวเชิงเกษตรอย่างเป็นรูปธรรม ดังนั้นจึงควรมีการริเริ่มก่อตั้งการท่องเที่ยวเชิงเกษตร เพราะชุมชนบ้านปางบงมีพื้นฐานเป็นสังคมเกษตร และทรัพยากรทางธรรมชาติที่มีความสวยงามเหมาะสมที่จะเป็นสถานที่ท่องเที่ยวการท่องเที่ยว จะช่วยเป็นอาชีพเสริมและก่อให้เกิดรายได้แก่ชุมชนโดยเปิดโอกาสให้ชาวบ้านได้มีส่วนร่วมในการบริหารจัดการโดยคำนึงถึงผลกระทบที่จะตามมา ทั้งนี้โดยมีหน่วยงานที่เกี่ยวข้องเข้ามาช่วยสนับสนุนหรือส่งเสริม แต่ในปัจจุบันยังไม่มีหน่วยงานใดเข้ามารับผิดชอบหรือสนับสนุนอย่างจริงจัง

**Independent Study Title** Potentials for Agrotourism Development in Pang-Bong Village  
Community, Thepsadej Sub-district, Doi Saket District,  
Chiang Mai Province

**Author** Mr. Thodsaponl Thawonr

**Degree** Master of Science (Agriculture) Agricultural Extension

**Independent Study Advisory Committee**

Assoc. Prof.Dr. Suraphol Sreshthaputra Advisor

Assoc. Prof. Dr. Avorn Opatpatanakit Co-advisor

Asst. Prof.Dr. Thaworn Onraphai Co-advisor

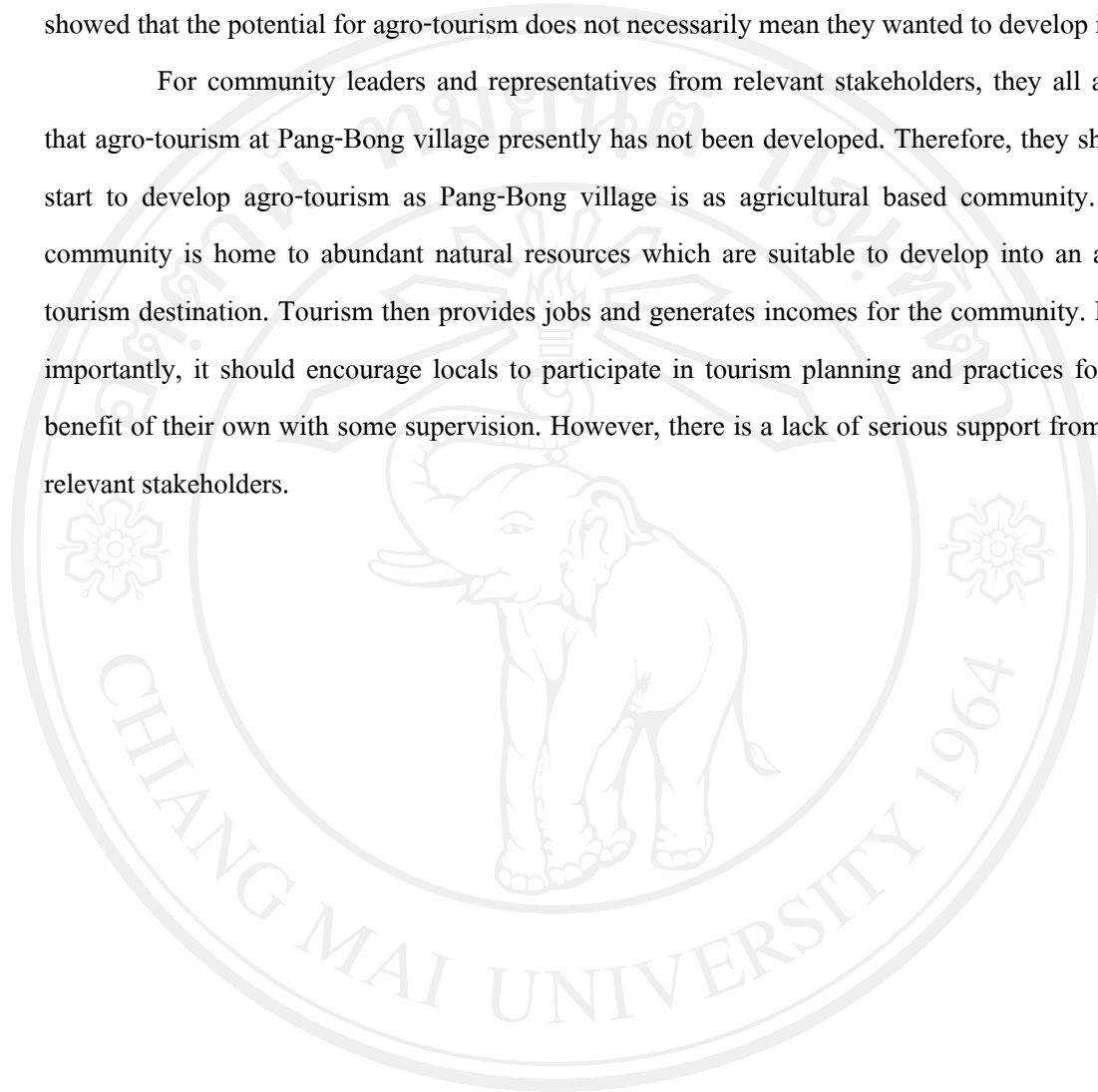
**ABSTRACT**

The objective of this research was to study potential and desire to develop agro-tourism at Pang-Bong village, Doi Saket District, Chiang Mai province. The study site is located on a hillside, which has cool weather all year around. Geographically, it is a tropical rainforest and home to the Loew, who cultivate tea, coffee and other cold climate crops. However, as the price of agricultural products has dropped massively, the community needs to set up different funds to support each other. Moreover, as the community has both ecological systems and traditional livelihood, the community has the potential to develop its agro-tourism to supplement their incomes.

52 study populations consisting of 26 males and 26 females, Most of whom were farmers, married, and with primary level education. Their incomes were about 82,144.23 Baht annually, per family. The research showed that the community had a high level of understanding of agro-tourism. Their resources have a high potential to be developed into tourism products. Most importantly, they want to develop agro-tourism in their community to supplement their incomes.

The study also showed that understanding of agro-tourism reflected on wanting to develop it as tourism products, which statistically at least 0.01. At the same time, however, it showed that the potential for agro-tourism does not necessarily mean they wanted to develop it.

For community leaders and representatives from relevant stakeholders, they all agree that agro-tourism at Pang-Bong village presently has not been developed. Therefore, they should start to develop agro-tourism as Pang-Bong village is as agricultural based community. The community is home to abundant natural resources which are suitable to develop into an agro-tourism destination. Tourism then provides jobs and generates incomes for the community. Most importantly, it should encourage locals to participate in tourism planning and practices for the benefit of their own with some supervision. However, there is a lack of serious support from any relevant stakeholders.



ลิขสิทธิ์มหาวิทยาลัยเชียงใหม่

Copyright© by Chiang Mai University

All rights reserved