

ภาพผนวก ก  
คู่มือการติดตั้งโปรแกรม

โปรแกรมระบบการจัดการสินค้าคงคลังอะไหล่รถยนต์ ร้านยนต์ศิลป์ จังหวัดลำปาง เป็นโปรแกรมที่ได้จัดทำขึ้นเพื่อเป็นผลงานการค้นคว้าอิสระ (Independent Study) โดยมีวัตถุประสงค์เพื่อการจบหลักสูตรวิทยาศาสตรมหาบัณฑิต สาขาวิชาเทคโนโลยีสารสนเทศและการจัดการ คณะบัณฑิตศึกษาสถาน มหาวิทยาลัยเชียงใหม่ ของ นายไพบุลย์ วุฒิศิริศาสตร์ และเพื่อเป็นประโยชน์สำหรับหน่วยงาน คือร้านยนต์ศิลป์ จังหวัดลำปาง

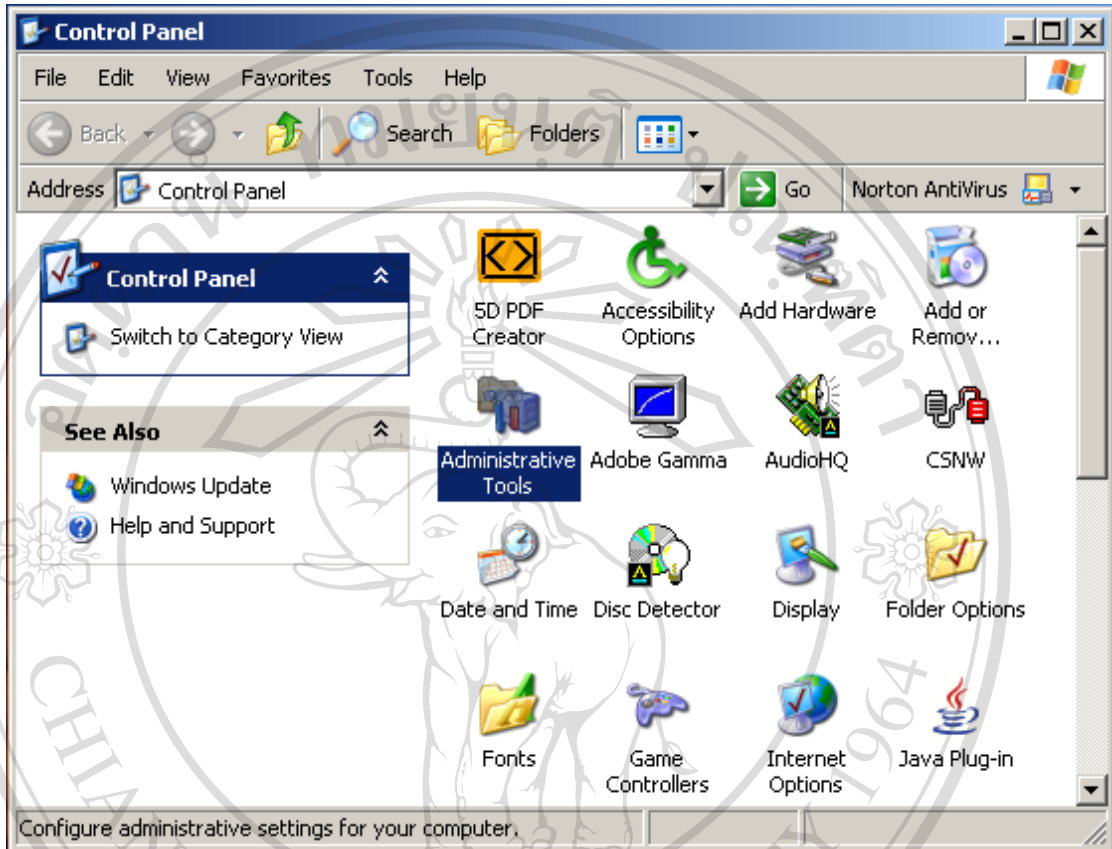
เนื่องจากระบบนี้ เป็นระบบที่พัฒนาให้อยู่ในรูปของการใช้งานที่ต้องติดต่อกับฐานข้อมูล การที่จะติดต่อกับฐานข้อมูลได้จะต้องทำการติดต่อผ่าน โอดีบีซี ดังนั้นระบบงานนี้จะต้องทำการติดตั้ง 2 ส่วนหลักๆ ได้แก่

- ก1. การติดตั้งโปรแกรมสำหรับจัดการฐานข้อมูล
- ก2. การติดตั้งโปรแกรม ระบบการจัดการสินค้าคงคลังอะไหล่รถยนต์ ร้านยนต์ศิลป์ จังหวัดลำปาง

**ก1. การติดตั้งโปรแกรมสำหรับจัดการฐานข้อมูล**

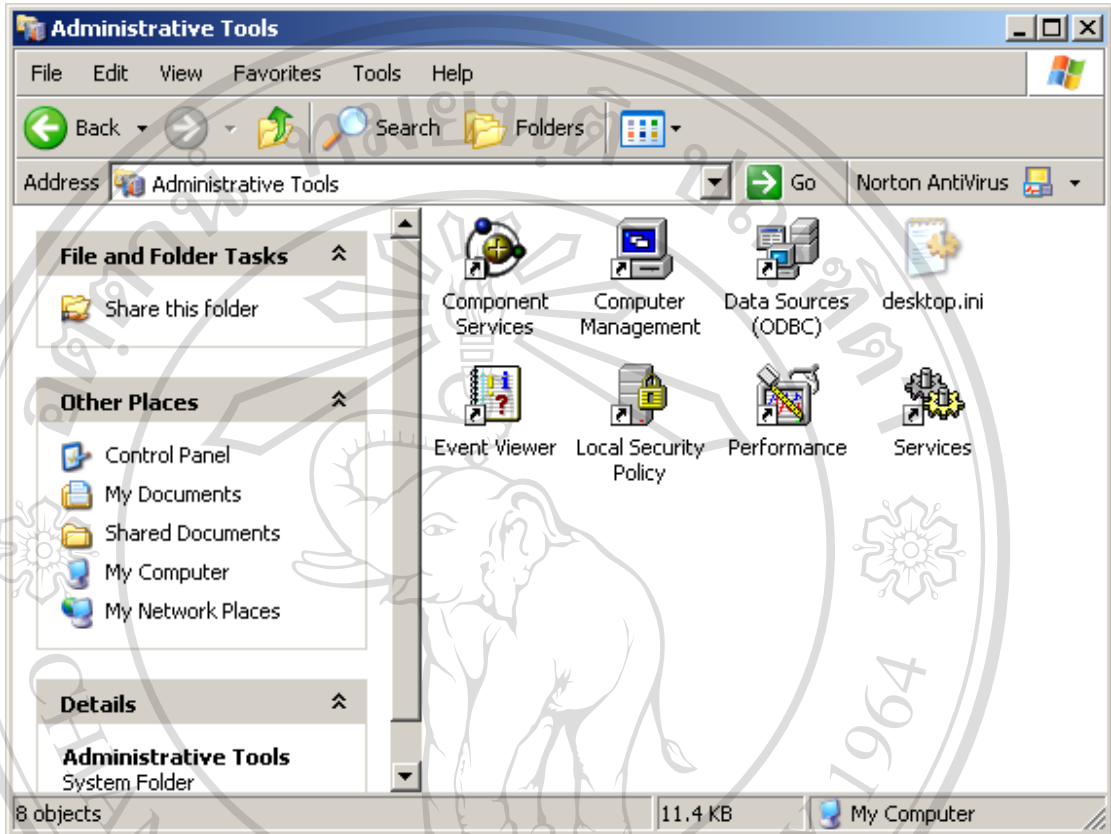
ระบบนี้เป็นระบบที่พัฒนาให้อยู่ในรูปแบบของโปรแกรมที่มีการใช้ฐานข้อมูล Microsoft Access การที่จะติดต่อกับฐานข้อมูลได้จะต้องทำการติดตั้งโดยผ่าน ODBC (Open Database Connectivity) ซึ่งเป็น Protocol มาตรฐานที่เป็นตัวกลางที่ใช้ในการติดต่อระหว่างโปรแกรมต่างๆ กับฐานข้อมูลแบบ Relational โดยโปรแกรมจะติดต่อกับ ODBC ผ่านทาง ODBC Driver Manager ที่มีหน้าที่ในการกำหนด ODBC Driver ซึ่งเป็น Driver ที่ทำให้โปรแกรมสามารถเข้าถึงข้อมูลในฐานข้อมูลที่ต้องการได้ โดยการส่งข้อมูลที่ใช้ในการติดต่อที่เรียกโดยทั่วไปว่า Data Source Name (DSN) ไปให้กับส่วน ODBC Driver ซึ่งการกำหนด DSN กับฐานข้อมูลของโปรแกรม Microsoft Access สามารถทำได้ดังนี้

1. ไปที่ปุ่ม Start ที่ Setting คลิกเลือก Control Panel



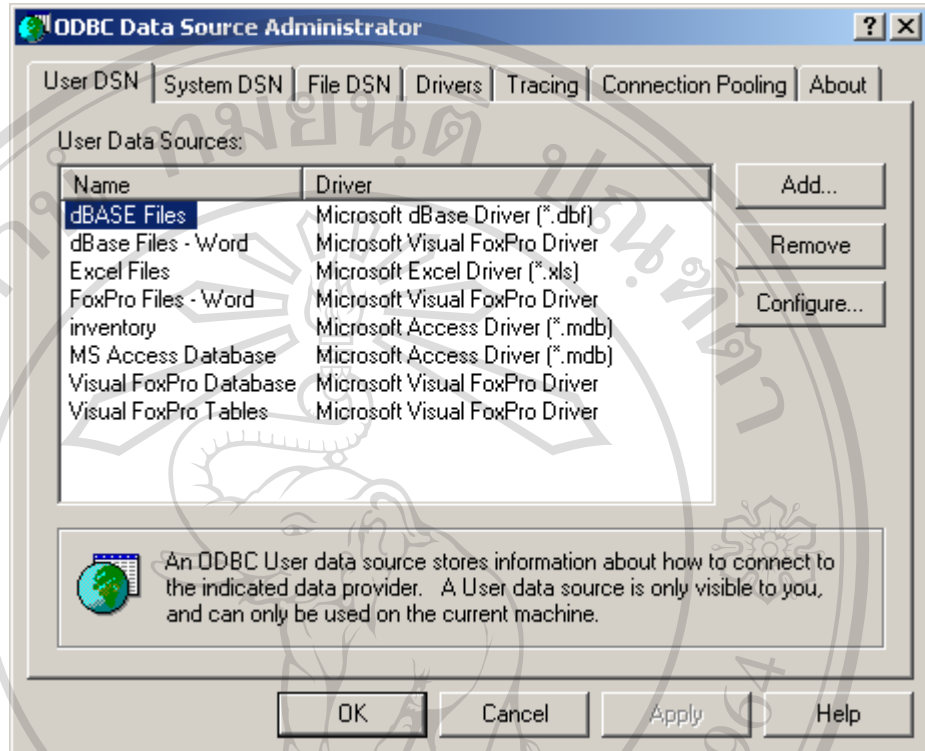
รูป ก.1 แสดงหน้าต่างของ Control Panel

2. ดับเบิลคลิกที่ Administrative Tools จะปรากฏหน้าต่างดังรูป



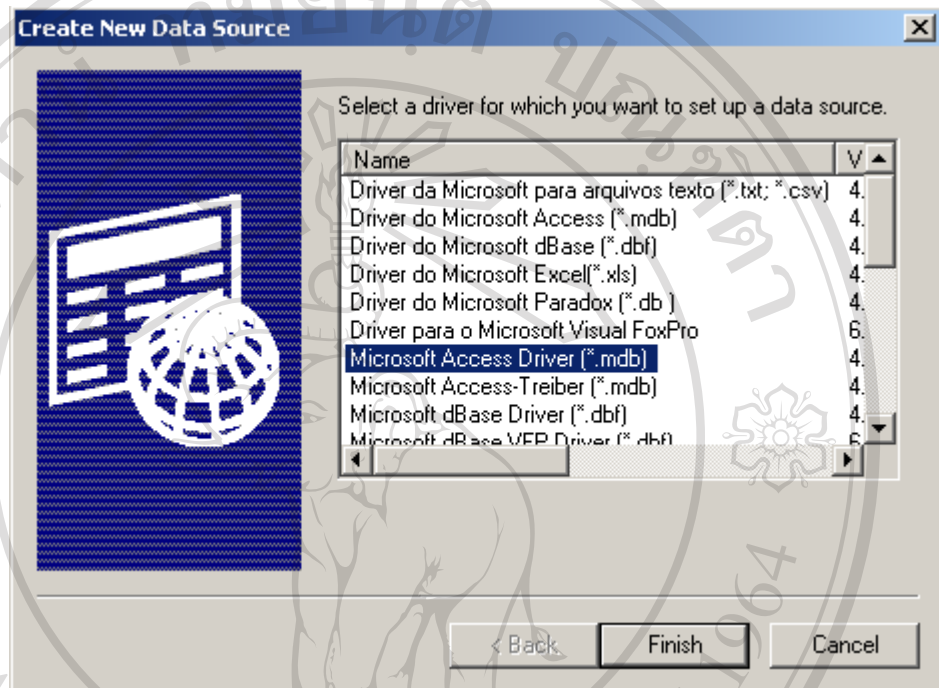
รูป ก.2 แสดงหน้าต่างของ Administrative Tools

3. จากนั้นดับเบิลคลิกที่ Data Sources (ODBC) จะแสดงหน้าต่างดังรูป



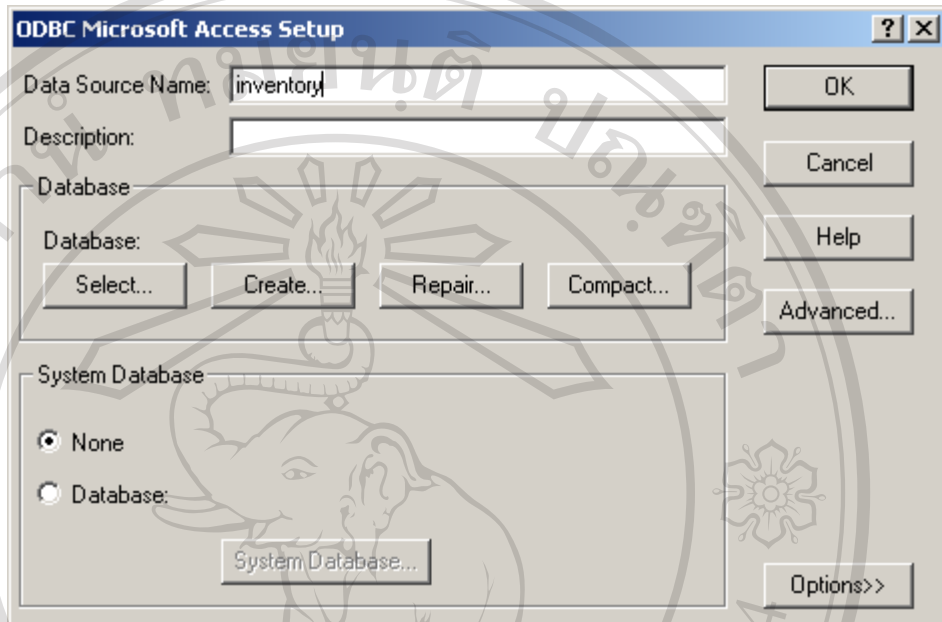
รูป ก. 3 แสดงหน้าต่าง ODBC Data Sources

4. คลิกที่ปุ่ม Add. หน้าจอจะปรากฏ Create New Data Source เพื่อเลือกชนิดของฐานข้อมูลที่ต้องการติดต่อ ในกรณีนี้ให้เลือกฐานข้อมูลเป็นแบบ Microsoft Access Driver ดังรูป ก.4 แล้วคลิกที่ปุ่ม Finish



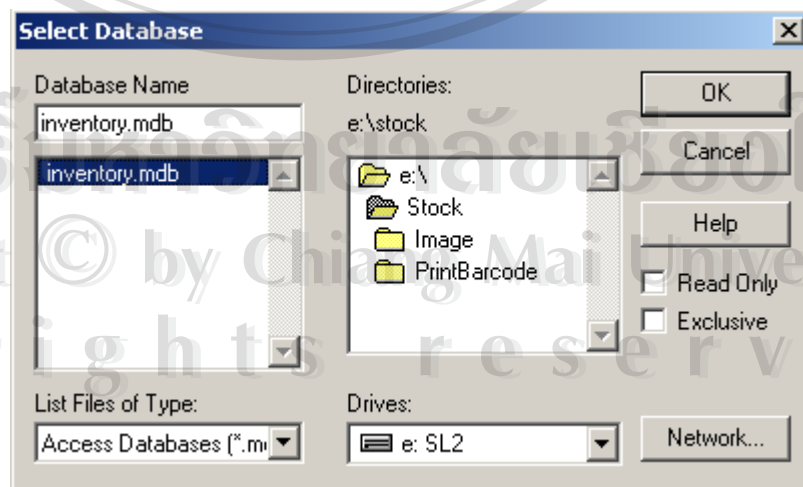
รูป ก.4 แสดงหน้าต่าง Create New Data Source

5. จะปรากฏหน้าต่างสำหรับการกำหนดค่า DSN โดยกำหนดชื่อ Data Source Name ว่า inventory ดังรูปที่ ก. 5



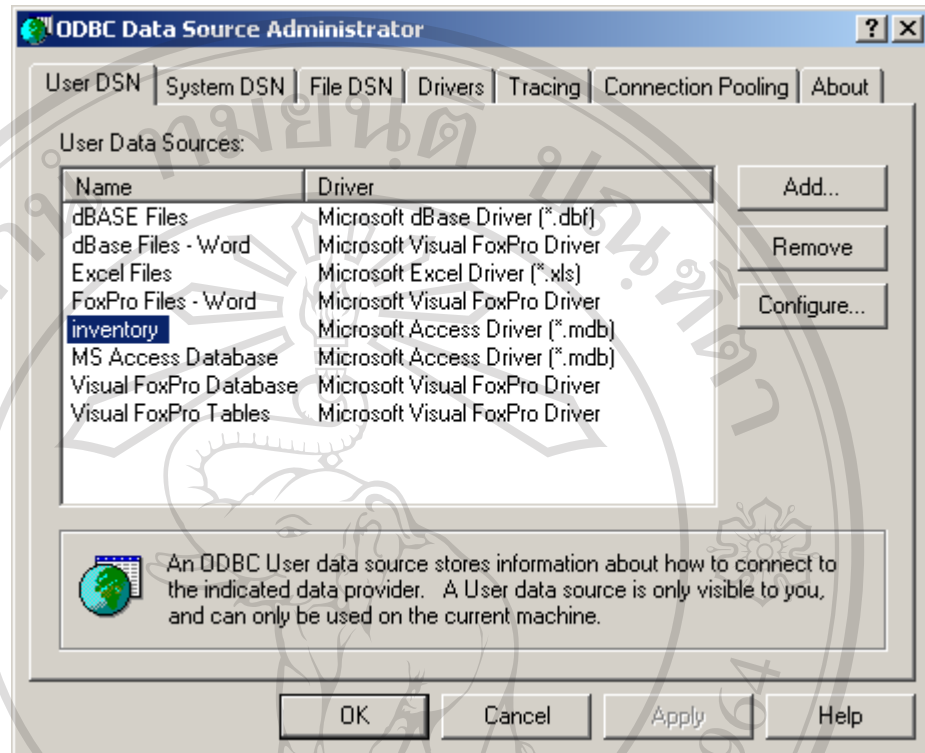
รูป ก.5 แสดงหน้าต่างการกำหนดค่า DSN

6. จากนั้นให้คลิกที่ปุ่ม Select เพื่อทำการเลือกฐานข้อมูล โดยเลือกที่ inventory.mdb แล้วทำการคลิกที่ปุ่ม OK



รูป ก.6 แสดงหน้าต่างการเลือกฐานข้อมูล

7. จะสังเกตเห็น DSN ใหม่ปรากฏขึ้นใน ODBC Data Source Administrator ดังรูป



รูป ก.7 แสดงชื่อฐานข้อมูล inventory ใน ODBC Data Source Administrator

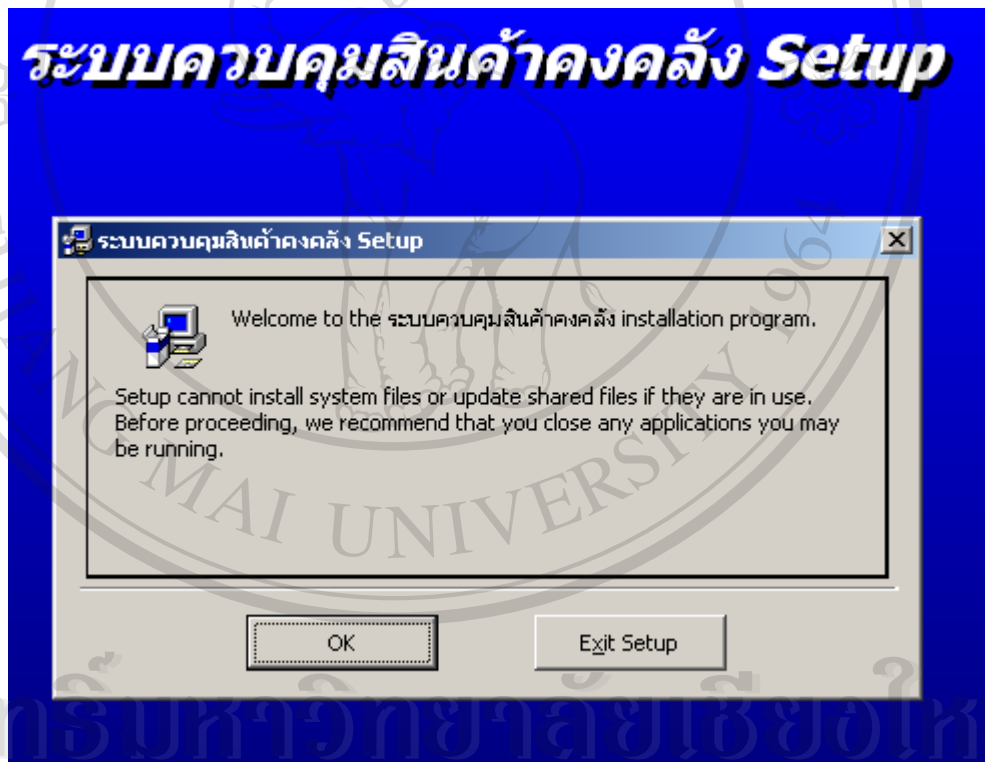
8. จากรูป ก. 7 แสดงให้เห็นว่าฐานข้อมูล inventory ได้ถูกติดตั้งเรียบร้อยแล้ว คลิก OK อีกครั้งเพื่อออกจากการติดตั้งฐานข้อมูล



## ก.2 การติดตั้งโปรแกรม ระบบการจัดการสินค้าคงคลังอะไหล่รถยนต์ ร้านยนต์ศิลป์ จังหวัดลำปาง

โปรแกรมระบบการจัดการสินค้าคงคลังอะไหล่รถยนต์ ร้านยนต์ศิลป์ จังหวัดลำปาง ได้บรรจุอยู่ในแผ่นซีดีรอม ซึ่งสามารถทำการติดตั้งได้ตามขั้นตอนดังนี้

1. ใส่แผ่นซีดีรอมลงในซีดีรอมไดรฟ์
2. เลือกเมนู Start และเลือก Run...
3. เลือกอ่านข้อมูลจากซีดีรอม ไดรฟ์
4. เลือกการติดตั้งโปรแกรมจากโฟลเดอร์ Stock
5. เข้าสู่การติดตั้งโปรแกรมโดยการดับเบิลคลิกโฟลเดอร์ Setup
6. จากนั้นจะปรากฏหน้าจอดังนี้

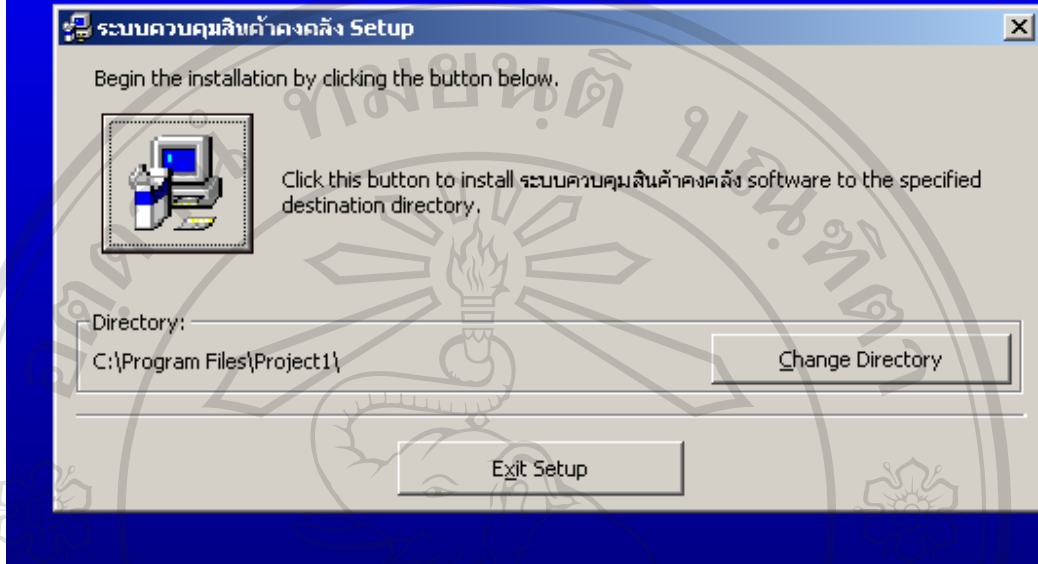


รูป ก.8 แสดงการเริ่มติดตั้งโปรแกรม

7. ในรูปที่ ก. 8 แสดงขั้นตอนการติดตั้ง ระบบควบคุมสินค้าคงคลัง Setup หากต้องการติดตั้งให้เลือก OK หากต้องการยกเลิกการติดตั้งให้เลือก Exit Setupเมื่อเลือกการติดตั้งโปรแกรม จะปรากฏหน้าจอภาพดังรูปที่ ก. 9



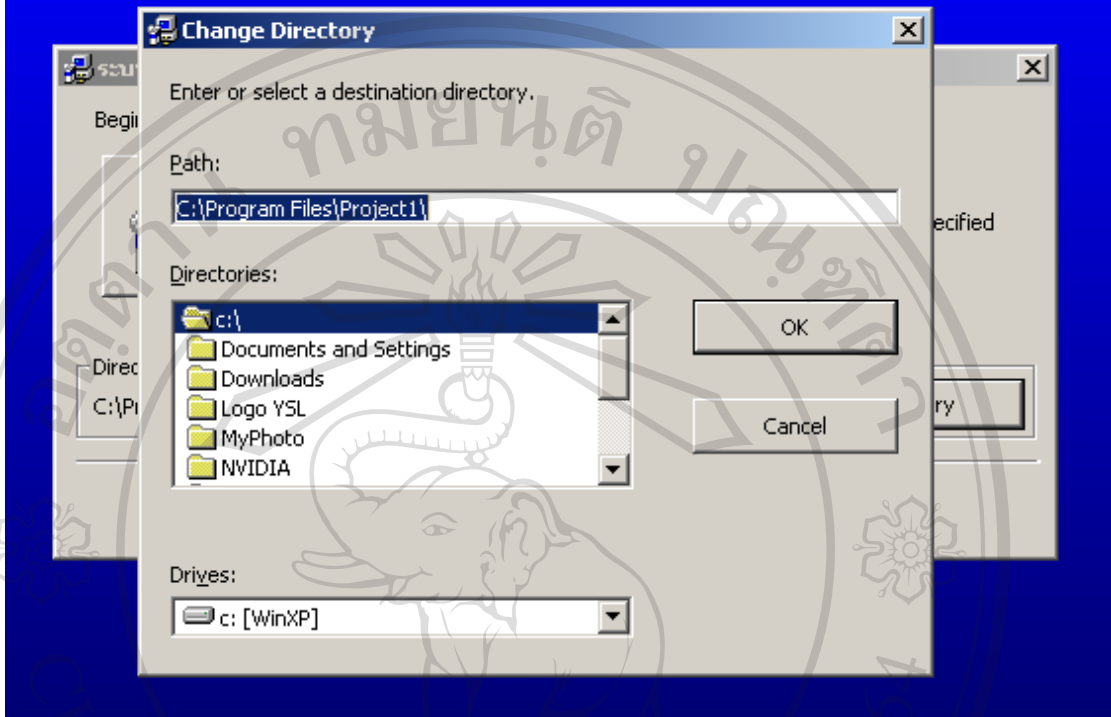
## ระบบควบคุมสินค้าคงคลัง Setup



รูป ก.9 แสดง Directory ที่ทำการติดตั้งโปรแกรม

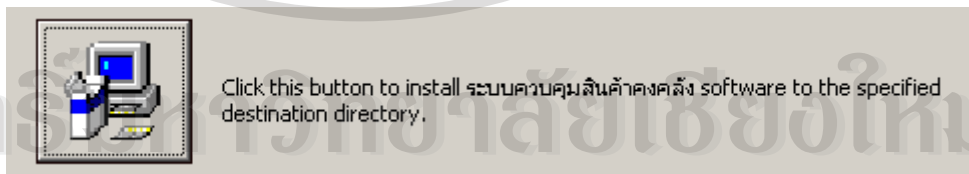
8. จากนั้นระบบจะให้เลือกตำแหน่งในการจัดเก็บ โปรแกรม จากเดิมได้กำหนดไว้คือ C:\Program Files หากต้องการเปลี่ยนตำแหน่งในการจัดเก็บไปยัง โฟลเดอร์อื่น ให้เลือก Change Directory

## ระบบควบคุมสินค้าคงคลัง Setup



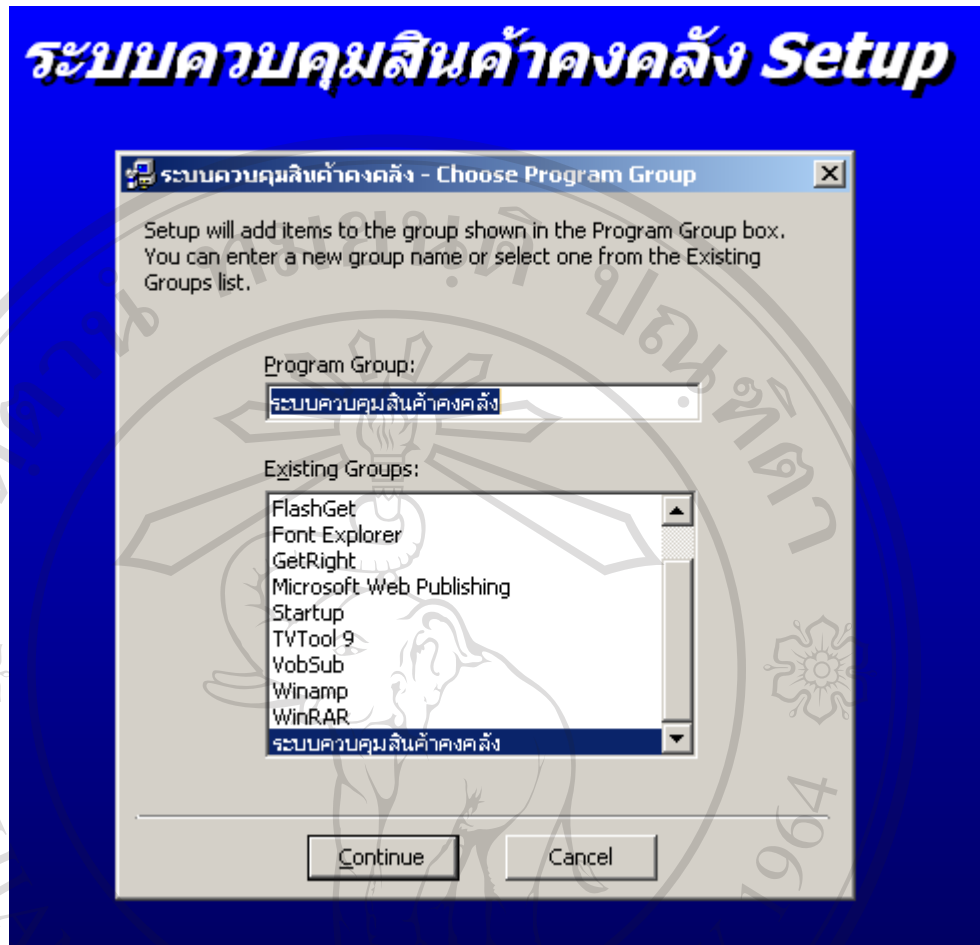
รูป ก.10 แสดงการเลือกตำแหน่งในการจัดเก็บโปรแกรม

- เมื่อเลือกตำแหน่งที่ต้องการติดตั้งโปรแกรม เช่น C:\ จากนั้นให้เลือก Directory ที่ต้องการคือ Stock เรียบร้อยแล้วเลือก OK หน้าจอภาพจะกลับไปดังรูปที่ ก.10 ให้เลือก



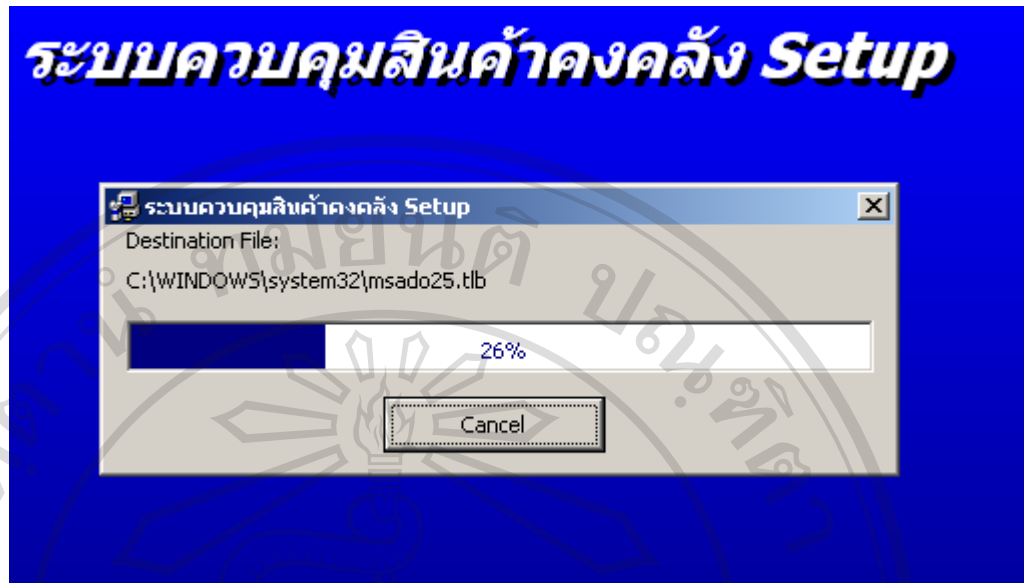
รูป ก.11 แสดงสัญลักษณ์ในการเลือกติดตั้งโปรแกรม

- เมื่อเลือก setup เพื่อทำการติดตั้งโปรแกรม จะปรากฏจอภาพ



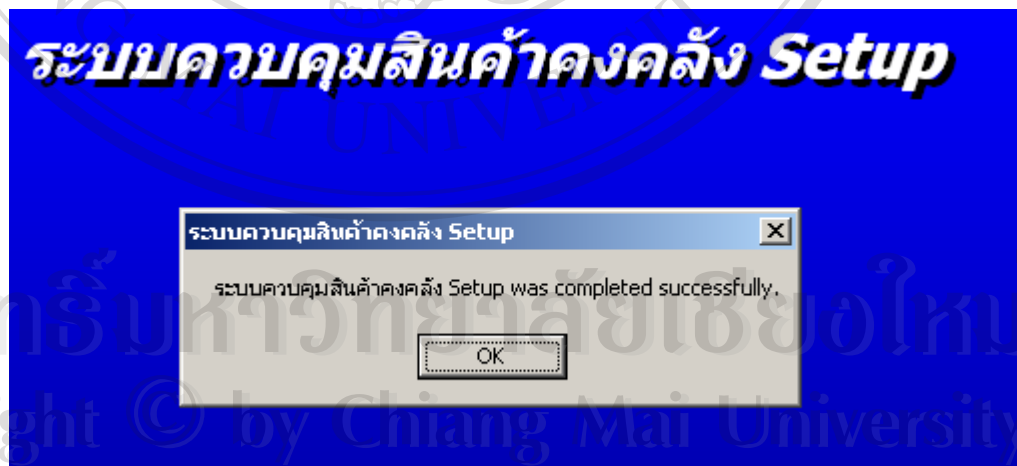
รูป ก.12 แสดงการเลือกจัดกลุ่มโปรแกรม

11. จากนั้นให้เลือก Continue ระบบจะทำการคัดลอกไฟล์ข้อมูลจากซีดีรอมลงสู่คอมพิวเตอร์



รูป ก.13 แสดงการคัดลอกไฟล์ข้อมูล

12. เมื่อระบบติดตั้งโปรแกรมได้ทำการคัดลอกข้อมูลจากซีดีรอมลงสู่คอมพิวเตอร์เรียบร้อยแล้ว จะปรากฏข้อความแสดงว่าโปรแกรมระบบสารสนเทศเพื่อการบริหารจัดการ ประกันภัยได้ทำการติดตั้งเสร็จสิ้น ดังรูปที่ ก.15 จากนั้นกดปุ่ม OK



รูป ก.15 แสดงการติดตั้งเสร็จสมบูรณ์

13. จากนั้นสามารถเรียกใช้งานโปรแกรมได้จาก เมนูบาร์ในส่วนของ Program โดยเลือก



เพื่อใช้งานได้ทันที

## ภาพผนวก ข

## คู่มือการใช้โปรแกรมระบบการระบบการจัดการสินค้าคงคลังอะไหล่รถยนต์

## ร้านยนต์ศิลป์ จังหวัดลำปาง

โปรแกรมที่พัฒนาขึ้น ใช้สำหรับระบบการจัดการสินค้าคงคลังอะไหล่รถยนต์ ร้านยนต์ศิลป์ จังหวัดลำปาง เป็นระบบที่พัฒนาขึ้นเพื่อรองรับการทำงานด้านการจัดการสินค้าคงคลังภายในร้าน ซึ่งใช้ในการจัดเก็บข้อมูล การแก้ไขข้อมูล การลบข้อมูล และออกรายงานต่าง ๆ รายละเอียดคู่มือการใช้งานมีดังต่อไปนี้

1. การแสดงผลจอภาพเพื่อเข้าสู่ระบบงานแบ่งจะผู้ใช้เป็น 3 กลุ่มคือ

- 1) ผู้ดูแลระบบ เกี่ยวข้องกับระบบงานคือ ปรับปรุง เพิ่มและแก้ไขรายการผู้ใช้งานในระบบ รวมทั้งดูแลระบบทั้งหมด
- 2) ผู้จัดการ เกี่ยวข้องกับระบบงาน คือ สามารถดูรายงานทั้งหมดภายในระบบ
- 3) พนักงาน เกี่ยวข้องกับระบบงานคือ เพิ่มและปรับปรุงรายการข้อมูลหลัก ข้อมูลลูกค้า รายการขาย รับชำระเงินและเปลี่ยน – รับคืนสินค้า



รหัสผู้ใช้

รหัสผ่าน

ลิขสิทธิ์มหาวิทยาลัยเชียงใหม่

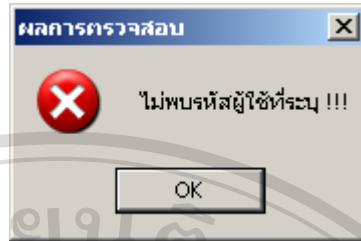
รูป ข. 1 จอภาพการเข้าสู่ระบบงาน

Copyright © by Chiang Mai University

ถ้าผู้ใช้งานป้อนข้อมูลของรหัสไม่ถูกต้อง จะปรากฏข้อความดังรูปที่ ข. 2 แต่ถ้าป้อนรหัส

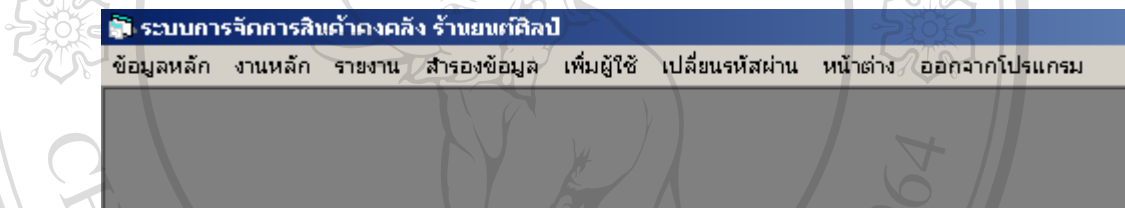
ผ่านได้ถูกต้อง ก็จะสามารถเข้าสู่หน้าจอหลักได้

All rights reserved



รูป ข. 2 แสดงหน้าจอผิดพลาดในส่วนการกรอกรหัสผ่าน

2. หน้าจอหลักเป็นหน้าจอเพื่อติดต่อเข้าสู่หน้าจออื่น ๆ ลักษณะหน้าจอจะเป็นแบบเมนูให้เลือกการทำงานซึ่งมีหัวข้องานของระบบดังนี้ ข้อมูลหลัก งานหลัก รายงาน เพิ่มผู้ใช้ เปลี่ยนรหัสออกจากโปรแกรม ดังรูป ข. 3



รูป ข. 3 แสดงหน้าจอหลัก

3. หน้าจอข้อมูลซื้อสินค้า ในหน้าจอข้อมูลซื้อสินค้าสามารถเพิ่มข้อมูล แก้ไขข้อมูล บันทึกข้อมูล และยกเลิกข้อมูลได้ ดังรูป ข. 4

ระบบการจัดการสินค้าคงคลัง วิทยาลัยเชียงใหม่ - [ข้อมูลชื่อสินค้า]

ข้อมูลหลัก งานหลัก รายงาน สารองข้อมูล เพิ่มผู้ใช้ เปลี่ยนรหัสผ่าน หน้าต่าง ออกจากโปรแกรม

## ข้อมูลชื่อสินค้า

สินค้า

กลุ่มสินค้า บลดี ประเภท ช้างล่าง เพิ่ม หมวดสินค้า เผลา เพิ่ม

ชุดละใคร่สินค้า เผลาคหน้า เพิ่ม รหัสชื่อสินค้า 0021 ชื่อสินค้า เผลาคหน้า

กลุ่มสินค้า	ประเภทสินค้า	หมวดสินค้า	ชุดละใคร่สินค้า	ชื่อสินค้า
บลดี	ช้างล่าง	เผลา	เผลาคหน้า	เผลาคหน้า
บลดี	ช้างล่าง	เผลา	เผลาคท้าย	เผลาคท้าย
บลดี	บลดี	บลดีส่วนหน้า	ชุดละใคร่ประกอบกระจก	ตัวกระจก
บลดี	บลดี	บลดีส่วนหน้า	ชุดละใคร่ประตู	มือทูนกระจก
บลดี	บลดี	บลดีส่วนหลัง	ชุดละใคร่ประกอบประตู	มือทูนกระจก
เครื่องยนต์	เครื่องยนต์	กรรอง	ชุดละใคร่กรรอง	กรรองน้ำหนักเครื่อง
เครื่องยนต์	เครื่องยนต์	กรรอง	ชุดละใคร่กรรอง	กรรองโซล่า

รูป ข. 4 แสดงหน้าจอข้อมูลชื่อสินค้า

4. หน้าจอข้อมูลรายละเอียดสินค้า ในหน้าจอข้อมูลรายละเอียดสินค้าสามารถ เพิ่มข้อมูล แก้ไขข้อมูล บันทึกข้อมูล ยกเลิกข้อมูล ค้นหาข้อมูล และสามารถเพิ่มรุ่นรถที่ใช้กับสินค้าชนิดนั้น ๆ ได้ ดังรูป ข. 5



ระบบการจัดการสินค้าคงคลัง ร้านยนต์ศิลป์ - [ข้อมูลสินค้า]

ข้อมูลหลัก งานหลัก รายงาน สารองข้อมูล เพิ่มผู้ใช้ เปลี่ยนรหัสผ่าน หน้าต่าง ออกจากโปรแกรม

## สินค้า

**สินค้า**

รหัสสินค้า 0008001502008 ประเภท ลูกปิ่น

หมวด ลูกปิ่น ชุดอะไหล่ ลูกปิ่นพวงมาลัย

สินค้า ลูกปิ่นพวงมาลัย เพิ่ม ส่วนที่ใช้งาน ทัวไป เพิ่ม

เบอร์ 17Z-4 ยี่ห้อ KOYO เพิ่ม รุ่นสินค้า

เกรด เพิ่ม รหัสใหม่ จำนวน 50 ราคาทุน 130 บาท

ราคาขาย 160 บาท จุดสั่งซื้อ 5 หน่วยขาย

ตำแหน่งสินค้า

หมายเหตุ

**รุ่นรถที่ใช้ได้**

ยี่ห้อ เพิ่ม รุ่น เพิ่ม

เลขรุ่น บันทึก ยกเลิก ลบ

ยี่ห้อ	รุ่น	เลขรุ่น
TOYOTA	MTX	

รหัส	ชุดอะไหล่	ชื่อสินค้า	ส่วนที่ใช้งาน	ยี่ห้อ	รุ่น	เบอร์	เก
0003000301000	ชุดอะไหล่กรอง	กรองน้ำมันเครื่อง	ทัวไป	BLACK CLUB			
0003000401000	ชุดอะไหล่กรอง	กรองโซล่า	ทัวไป				
0004000901000	อะไหล่ปะเก็น	อะไหล่ปะเก็นท้ายรถ	หน้าซ้าย				
0004001001000	อะไหล่ปะเก็น	ปะเก็นหน้า	หน้า				
0008001501000	ลูกปิ่นพวงมาลัย	ลูกปิ่นพวงมาลัย	หน้า	KOYO		17Z-2	
0008001601000	ลูกปิ่นพวงมาลัย	ลูกปิ่นพวงมาลัยบน	หน้า			12649	
0009001701004	ซีลคอก	ซีลคอกหน้า	หน้า	NSK			
0010001801005	โซ่ตรง	โซ่ตรงนจก	ทัวไป	Champion			
0011002001004	ลูกปิ่นเพล	ลูกปิ่นเพลหน้า	หน้า	NSK			

รูป ข. 5 หน้าจอข้อมูลรายละเอียดสินค้า

และหากต้องการค้นหาข้อมูลสินค้าที่มีอยู่เดิม ก็สามารถคลิกที่ปุ่มค้นหา จะปรากฏหน้าจอค้นหาข้อมูลสินค้าโดยจะให้ป้อนข้อมูลรหัสสินค้า กลุ่มสินค้า ประเภทสินค้า หมวด ชุดอะไหล่ ชื่อสินค้า หรือส่วนใช้งาน เบอร์ เกรด ยี่ห้อ รุ่นสินค้า ดังรูป ข. 6

ระบบการจัดการสินค้าคงคลัง ร้านยาเคสิลป - [ข้อมูลสินค้า]

### ค้นหาข้อมูลสินค้า

ค้นหา

รหัสสินค้า  กลุ่มสินค้า  ประเภท  หมวด

ชุดละ  ชื่อสินค้า  ชื่อสินค้า

ส่วนที่ใช้งาน  เบอร์  ยี่ห้อ  รุ่นสินค้า  เกด

รหัส	กลุ่มสินค้า	ประเภทสินค้า	หมวดสินค้า	ชุดละ	ชื่อสินค้า	ส่วนที่ใช้งาน
000000001999	เครื่องยนต์	เครื่องยนต์	กรอง	ชุดละ 1 กรอง	กรองน้ำมันเครื่อง	ทั่วไป
000000002999	เครื่องยนต์	เครื่องยนต์	กรอง	ชุดละ 1 กรอง	กรองน้ำมันเครื่อง	ทั่วไป
000000003999	ลูกปืน	ลูกปืน	ลูกปืน	ลูกปืนพวงมาลัย	ลูกปืนพวงมาลัย	ทั่วไป
0001000101000	บอลดี	บอลดี	บอลดีส่วนหน้า	ชุดละ 1 คู่ประกอบกระจก	คิ้วกระจก	ทั่วไป
0001000101001	บอลดี	บอลดี	บอลดีส่วนหน้า	ชุดละ 1 คู่ประกอบกระจก	คิ้วกระจก	หน้าซ้าย
0001000102001	บอลดี	บอลดี	บอลดีส่วนหน้า	ชุดละ 1 คู่ประกอบกระจก	คิ้วกระจก	หน้า
0001000103000	บอลดี	บอลดี	บอลดีส่วนหน้า	ชุดละ 1 คู่ประกอบกระจก	คิ้วกระจก	หลัง
0002000201001	บอลดี	บอลดี	บอลดีส่วนหน้า	ชุดละ 1 คู่ประอู	มือหมุนกระจก	หน้าซ้าย
0003000301000	เครื่องยนต์	เครื่องยนต์	กรอง	ชุดละ 1 คู่กรอง	กรองน้ำมันเครื่อง	ทั่วไป
0003000401000	เครื่องยนต์	เครื่องยนต์	กรอง	ชุดละ 1 คู่กรอง	กรองโซล่า	ทั่วไป
0004000901000	เครื่องยนต์	เครื่องยนต์	ปะเก็น	อะไหล่ปะเก็น	อะไหล่ปะเก็นท้ายรถ	หน้าซ้าย
0004001001000	เครื่องยนต์	เครื่องยนต์	ปะเก็น	อะไหล่ปะเก็น	ปะเก็นหน้า	หน้า
0008001501000	ลูกปืน	ลูกปืน	ลูกปืน	ลูกปืนพวงมาลัย	ลูกปืนพวงมาลัย	หน้า
0008001502008	ลูกปืน	ลูกปืน	ลูกปืน	ลูกปืนพวงมาลัย	ลูกปืนพวงมาลัย	ทั่วไป
0008001601000	ลูกปืน	ลูกปืน	ลูกปืน	ลูกปืนพวงมาลัย	ลูกปืนพวงมาลัยบน	หน้า
0009001701004	ลูกปืน	ซีล	ซีลคาล	ซีลคาล	ซีลคาลหน้า	หน้า
0010001801005	ชิ้นเป็ลลิ่ง	เครื่องมือ	โชคขวาง	โชคขวาง	โชคขวางนก	ทั่วไป
0011002001004	ลูกปืน	ลูกปืน	ลูกปืน	ลูกปืนเพลา	ลูกปืนเพลาหน้า	หน้า

รูป ข. 6 หน้าจอค้นหาข้อมูลสินค้า

5. หน้าจอคู่มือสินค้า ในหน้าจอคู่มือสินค้าสามารถเก็บข้อมูลได้เช่นเดียวกับหน้าจอข้อมูลรายละเอียดสินค้าแต่ละๆ ไม่เก็บรายละเอียดของราคาขาย เพื่อช่วยในการค้นหาและสั่งซื้อจากผู้จำหน่าย ดังรูป ข. 7

ระบบการจัดการสินค้าคงคลัง ร้านยนต์ศิลป์ - [ข้อมูลสินค้า]

ข้อมูลหลัก งานหลัก รายงาน สารองข้อมูล เพิ่มผู้ใช้ เปลี่ยนรหัสผ่าน หน้าต่าง ออกจากโปรแกรม

### คู่มือสินค้า

สินค้า รหัสสินค้า: 000000006999 ประเภท: เครื่องยนต์

หมวด: กรอง ชุดละ: 1 ชุดละ: 1 ชุดละ: 1 ชุดละ: 1 ชุดละ: 1 ชุดละ: 1

สินค้า: กรองโซล่า เพิ่ม ส่วนที่ใช้งาน: ทั่วไป เพิ่ม

เบอร์: มีชื่อ: TORA เพิ่ม รุ่นสินค้า:

เกรด: เพิ่ม รหัสใหม่:

รุ่นรถที่ใช้ได้

มีชื่อ: เพิ่ม รุ่น: เพิ่ม

เลขรุ่น: บันทึก ยกเลิก ลบ

มีชื่อ	รุ่น	เลขรุ่น
NISSAN	BIG M	

รหัส	ชุดละ	ชื่อสินค้า	ส่วนที่ใช้งาน	มีชื่อ	รุ่น	เบอร์	เกรด
000000001999	ชุดละ 1 ชุดละ	กรองน้ำมันเครื่อง	ทั่วไป	FULL		223554	AAA
000000002999	ชุดละ 1 ชุดละ	กรองน้ำมันเครื่อง	ทั่วไป	BLACK CLUB		BO-135	
000000003999	ลูกปืน	ลูกปืนพวงมาลัย	ทั่วไป	skf			
000000004999	ซีลคอก	ซีลคอกหน้า	หน้า	NSK		AE23112	
000000005999	ซีลคอก	ซีลคอกหน้า	หน้า	NSK		AE22350	
0002000201001	ชุดละ 1 ชุดละ	มีลมหมุนกระจก	หน้าซ้าย	MITSUCHITA			A

รูป ข. 7 หน้าจอคู่มือสินค้า

6. หน้าจอข้อมูลบริษัทผู้จำหน่าย ในหน้าจอบริษัทผู้จำหน่ายสามารถเพิ่มข้อมูล แก้ไขข้อมูล บันทึกข้อมูล ยกเลิกข้อมูล ค้นหาข้อมูลผู้จำหน่ายได้ ดังรูป ข. 8

ระบบการจัดการสินค้าคงคลัง ร้านยนต์ศิลป์ - [ข้อมูลผู้จำหน่าย]

ข้อมูลหลัก งานหลัก รายงาน สารองข้อมูล เพิ่มผู้ใช้ เปลี่ยนรหัสผ่าน หน้าต่าง ออกจากโปรแกรม

### บริษัทผู้จำหน่าย

ผู้จำหน่าย รหัสผู้จำหน่าย: 12 ชื่อผู้จำหน่าย: ลาธาวันดีพาณิชย์ ที่อยู่: 26/17 ม.2 ซ.วัดช่างเหล็ก ถ.ฉิมพลี ดลิ่งชั้น

จังหวัด: กรุงเทพฯ รหัสไปรษณีย์: 10170 เบอร์โทร: 02 4486367 เบอร์แฟกซ์: 02 4486594

ตัวแทน: รัตน์ เบอร์โทร: 01 3144120 หมายเหตุ:

รหัส	ชื่อบริษัท	ที่อยู่	จังหวัด	รหัสไปรษณีย์	โทรศัพท์	แฟกซ์
1	บริษัทรวมอะไหล่ค้าปลีก	123 ถ.พหลโยธิน ต.ท่าเหล็ก อ.เมือง	เชียงใหม่	50000	0-5351-4213	0-5351-4
2	เจริญเมืองอะไหล่ยนต์	12 ถ.ลำปาง-เด่นชัย ต.พระบาท อ.เมือง	ลำปาง	52000	0-5431-5148	
3	สมชายเจริญยนต์	34 ถ.เจริญประเทศ ต.ท่าแพ อ.เมือง	เชียงใหม่	50000	0-5354-7548	
4	พรชัยพันธ์	29 เจริญนคร คลองสาน	กรุงเทพฯ	10600	02 4394526	02 86100
5	เจริญกิจชัยพาณิชย์	531/5 ต.มาจักร เขตสัมพันธวงศ์	กรุงเทพฯ	10100	02 2245495	02 2243
6	เอส ซี แอล มอเตอร์ พาร์ท จำกัด	58-64 ถ.เฉลิมเขตต์ 3 เทพศิรินทร์ ป้อมปร	กรุงเทพฯ	10100	01 2261909	02 2244
7	มงคลวิวัฒน์พาณิชย์ จำกัด	590 ถ.หลวง ป้อมปราบ	กรุงเทพฯ	10100	02 6231000	02 62310
8	บ.ไทยยางกิจไพศาล	180/1 ซ.สุขสวัสดิ์ 74 ถ.สุขสวัสดิ์ พระประม	สมุทรปราการ	10540	02 8192038	02 81920
9	ช.เจริญยนต์	529 ซ.บ้านนาคร ต.บำรุงเมือง	กรุงเทพฯ	10100	02 2215052	02 62100
10	ทลานหลวงกลการ	440 ถ.หลวง	กรุงเทพฯ	10100	02 2220944	
11	บ.เอเชียคอมแพ็ค จำกัด	53-55 ถ.โยธา ตลาดน้อย สัมพันธวงศ์	กรุงเทพฯ	10100	02 2358311	02 2358

รูป ข. 8 หน้าจอข้อมูลบริษัทผู้จำหน่าย

7. หน้าจอข้อมูลลูกค้า ในหน้าจอข้อมูลลูกค้าสามารถ เพิ่มข้อมูล แก้ไขข้อมูล บันทึกข้อมูล ยกเลิกข้อมูล ค้นหาข้อมูลลูกค้าได้ ดังรูป ข. 9

ระบบการจัดการสินค้าคงคลัง ร้านยนต์ศิลป์ - [ข้อมูลผู้จำหน่าย]

ข้อมูลหลัก งานหลัก รายงาน สารองข้อมูล เพิ่มผู้ใช้ เปลี่ยนรหัสผ่าน หน้าต่าง ออกจากโปรแกรม

### ข้อมูลลูกค้า

ผู้จำหน่าย

รหัสลูกค้า: 19 ชื่อลูกค้า: ณิชชัชสำอาง หน่วยงาน: \_\_\_\_\_

ที่อยู่: 282/7 ต.ฉัตรไชย อ.สบตุ๋ย อ.เมือง จังหวัด: \_\_\_\_\_ อำเภอ: \_\_\_\_\_ รหัสไปรษณีย์: 52000

เบอร์โทร: 054 222881 เบอร์แฟกซ์: 054 227699 หมายเลข: \_\_\_\_\_

รหัส	ชื่อลูกค้า	ชื่อหน่วยงาน	ที่อยู่	จังหวัด	รหัสไปรษณีย์
0	ลูกค้าทั่วไป				
1	การไฟฟ้าฝ่ายผลิตแห่งประเทศไทย	โครงการส่งน้ำ	250 หมู่ 6 อ.แม่เกาะ	ลำปาง	52000
2	ควอลิตี้ เซรามิก		59 ต.ปงยางคก อ.ห้างฉัตร	ลำปาง	52000
3	เซอร์เคิลเซรามิก จำกัด		272 หมู่ 3 ต.กสิกรรม อ.เมือง	ลำปาง	52000
4	วี มาร์ท พี เพลอร์นิชชิง		12 ต.กสิกรรม อ.เมือง	ลำปาง	52000
5	บ.อโธดิม จำกัด		494 ม.11 ต.ปงแสนทอง อ.เมือง	ลำปาง	52100
6	ถาวรลำปาง จำกัด		350 ม.7 ต.ห้างฉัตร อ.ห้างฉัตร	ลำปาง	52100
7	รัตนพงษ์		1 ต.ศิริวิสาข อ.สวนดอก อ.เมือง	ลำปาง	52000
8	พี เอ คอนกรีต จำกัด		70 ต.ไฮเวย์ลำปาง-เชียงใหม่ ม.11 ต.ปงแสน	ลำปาง	52100
9	ไต้ยู่ฮะลำปาง จำกัด		209/1 ต.ไฮเวย์ลำปาง-จาว ต.สวนดอก อ.เมือง	ลำปาง	52000
10	เค เอ็ม วูดเดนมัวร์		457 ม.11 ต.ปงแสนทอง อ.เมือง	ลำปาง	52100
11	ป.เชียงกง		210/1 ต.พทลโยธิน ต.ชมพู อ.เมือง	ลำปาง	52000
12	สิคกิมเอเตอร์ จำกัด		380/1 ม.1 ต.ลำปาง-เกาะคา ต.ชมพู อ.เมือง	ลำปาง	52100
13	ลำปางชัยศิริ		138/63 ต.พทลโยธิน ต.สวนดอก อ.เมือง	ลำปาง	52000
14	ก้าวรวมช่าง		280 ต.ทัพย์ช้าง ต.สวนดอก อ.เมือง	ลำปาง	52000

รูป ข. 9 หน้าจอข้อมูลลูกค้า

8. หน้าจอตรวจสอบราคาสินค้า ในหน้าจอตรวจสอบราคาสินค้าสามารถค้นหาข้อมูลราคาสินค้าของผู้จำหน่ายแต่ละราย เพื่อช่วยตัดสินใจในการสั่งซื้อ ดังรูป ข. 10

ระบบการจัดการสินค้าคงคลัง ร้านขายเคสิลป - [ข้อมูลราคาสินค้าของผู้จำหน่ายแต่ละราย]

ข้อมูลหลัก งานหลัก รายงาน สารองข้อมูล เพิ่มผู้ใช้ เปลี่ยนรหัสผ่าน หน้าต่าง ออกจากโปรแกรม

### ตรวจสอบราคาสินค้า

รหัสสินค้า 0015002701021 ... เพิ่ม น้ำมันก๊วย PENNZOIL

บริษัท ... ค้นหาจำหน่าย

ราคาทุน 0 บาท

ลำดับ	ชื่อบริษัท	ราคา
1	เจริญเมืองละ โคลย์นงค์	200
2	พรธิชัยนพาร์ท	210
3	เสส ซี แอล มอเดอ์ พาร์ท จำกัด	200
4	มงคลวิวัฒน์พาณิชย์ จำกัด	205
5	ช.เจริญพันธ์	190
6	ทลานทลวงกลการ	195

รูป ข. 10 หน้าจอตรวจสอบราคาสินค้า

9. หน้าจอรับสินค้า ในหน้าจอรับสินค้าสามารถค้นหาข้อมูลผู้จำหน่าย ประเภทของการรับสินค้า ซึ่งแบ่งเป็นรับจากการสั่งซื้อ และรับจากการเปลี่ยนสินค้า โดยการรับจากการสั่งซื้อแสดงดังรูป ข. 11 และรับจากการเปลี่ยนสินค้าแสดงดังรูป ข. 12

ระบบการจัดการสินค้าคงคลัง ร้านขายเคสิลป - [ข้อมูลการรับสินค้า]

ข้อมูลหลัก งานหลัก รายงาน สารองข้อมูล เพิ่มผู้ใช้ เปลี่ยนรหัสผ่าน หน้าต่าง ออกจากโปรแกรม

### รับสินค้า

เลขที่ใบรับสินค้า 6 วันที่รับสินค้า 14/2 / 2547 บริษัท พรธิชัยนพาร์ท

ที่อยู่ 29 เจริญนคร คลองสาน จ.กรุงเทพมหานคร 10600 โทร.02 4394526 แฟกซ์.02 8610078

ตัวแทน วิริยะ 01 8995900 ประเภท รับจากการสั่งซื้อ เลขที่ใบส่ง 2

สินค้า

รหัสสินค้า  ... เพิ่ม

จำนวน 0 ราคาทุน 0 บาท ส่วนลด 0 บาท ภาษี 7% ทุนใหม่ 0 บาท ราคาขาย 0 บาท

หมายเหตุ  รุ่นรถ

ลำดับ	รหัสสินค้า	ชื่อสินค้า	จำนวน	หน่วยนับ	หน่วยละ	จำนวนเงิน
1	0003000301010	กรองน้ำลิ้นเครื่อง FULL	30	ลูก	64.2	1,926.00
2	0001000101007	กระจกมลงข้างหน้าขวา Horse	20	ข้าง	128.4	2,568.00
3	0010001901022	ไซควงสุด Champion	10		160.5	1,605.00

รวมราคาทั้งสิ้น 6,099.00

รูป ข. 11 หน้าจอรับสินค้าจากการสั่งซื้อ



















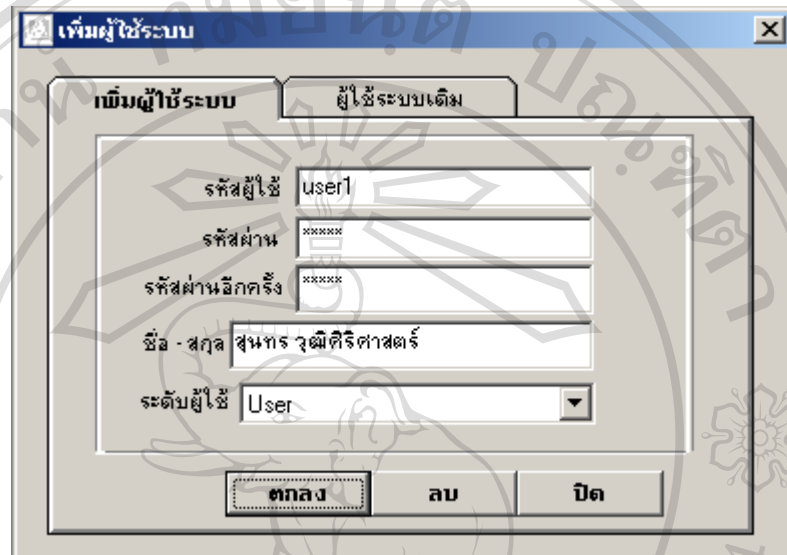




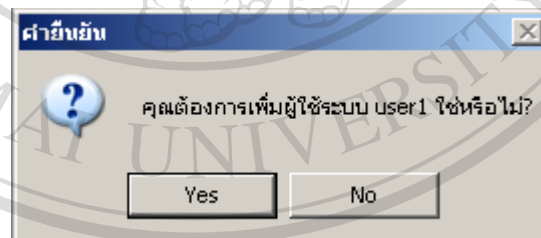




16. หน้าจอสำหรับผู้ดูแลระบบ หน้าจอแรกสำหรับเพิ่มผู้ใช้ระบบคนใหม่เข้ามาในระบบ ดังแสดงในรูป ข. 23 และระบบจะทำการยืนยันว่าต้องการเพิ่มผู้ใช้นี้หรือไม่ หากต้องการกด yes หากไม่ต้องการให้กด no ดังแสดงในรูป ข. 24



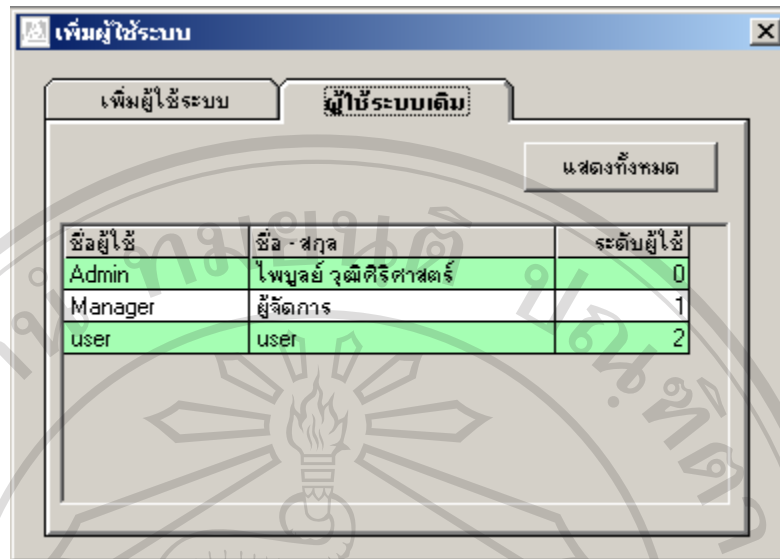
รูป ข. 23 หน้าจอเพิ่มผู้ใช้ระบบ



รูป ข. 24 หน้าจอยืนยันเพิ่มผู้ใช้ระบบ

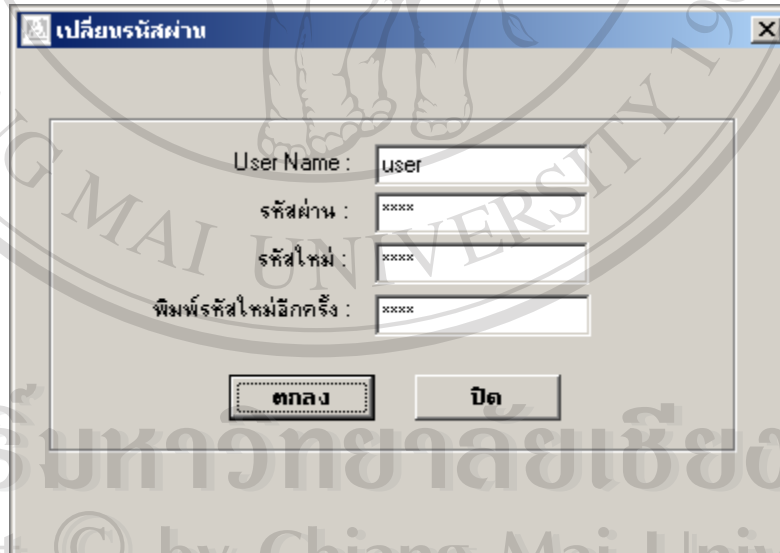
ลิขสิทธิ์มหาวิทยาลัยเชียงใหม่  
Copyright © Chiang Mai University  
All rights reserved

และสามารถดูได้ว่าผู้ใช้ระบบเดิมมีใครอยู่บ้าง ไรรหัสซ้ำกันหรือไม่ ดังรูปที่ ข. 25



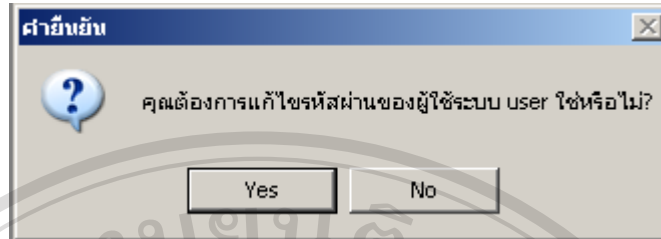
รูป ข. 25 หน้าจอผู้ใช้ระบบเดิม

หากต้องการแก้ไขรหัสผ่านผู้ใช้งาน ก็สามารถเปลี่ยน ได้ดังรูปที่ ข. 26 แล้วคลิกปุ่ม ตกลง

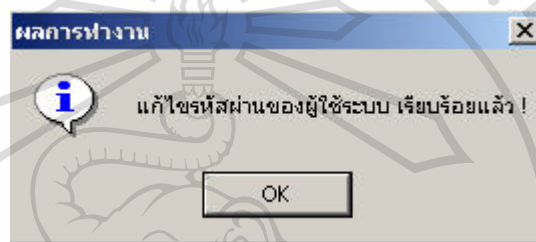


รูป ข. 26 หน้าจอแก้ไขรหัสผ่าน

ระบบจะถามยืนยันการแก้ไขรหัสผ่าน หากต้องการแก้ไข กด Yes หากไม่ต้องการ กด No ในที่นี้ต้องการแก้ไขให้กด Yes ดังรูปที่ ข. 27



รูป ข. 27 หน้าจอยืนยันการแก้ไขรหัสผ่าน



รูป ข. 28 หน้าจอผลการแก้ไขรหัสผ่าน

จากรูปที่ ข. 28 แสดงผลการทำงานของการแก้ไขรหัสผ่าน เมื่อทำการแก้ไขเสร็จเรียบร้อยแล้วกดปุ่ม OK

#### การแสดงรายงาน

ในการเปิดดูรายงานในแต่ละครั้งจะสามารถเปิดดูได้ที่ละหนึ่งรายงานเท่านั้น หากต้องการดูรายงานเรื่องต่อไปให้ทำการปิดรายงานเดิมที่เปิดใช้งานอยู่ก่อนแล้ว

17. หน้าจอรายงานการรับสินค้า เพื่อใช้แสดงรายละเอียดการรับสินค้าจากผู้จำหน่ายในช่วงระยะเวลาที่ระบุ ดังรูป ข. 29

วันที่พิมพ์: xx/xx/xxxx

### รายงานการรับสินค้า

ตั้งแต่วันที่ xx/xx/xxxx ถึงวันที่ xx/xx/xxxx

เลขที่การรับ	xx	วันที่รับ	xx/xx/xxxx	บริษัทผู้จำหน่าย	xxxxxxxxxx
ชื่อสินค้า		จำนวน		หน่วย	
xxxxxxxxxx		xx		xxxx	
xxxxxxxxxx		xx		xxxx	
ยอดรวมทั้งสิ้น					xxxx.xx
					บาท

รูป ข. 29 หน้าจอรายงานการรับสินค้า

โดยสามารถเลือกระยะเวลาตั้งแต่วันที่เริ่มต้นรับสินค้าถึงวันที่ต้องการได้ ดังรูป ข. 30

เลือกวัน

ตั้งแต่วันที่ 17/2/2547 ถึงวันที่ 17/3/2547

แสดงรายงาน    ยกเลิก

รูป ข. 30 หน้าจอเลือกระยะเวลา

18. หน้าจอรายงานการขายสินค้า เพื่อใช้แสดงรายละเอียดการขายสินค้าแก่ลูกค้าในช่วงระยะเวลาที่ระบุ ดังรูป ข. 31

วันที่พิมพ์ ๑๕/๑๒/๒๐๑๕

**รายงานการขายสินค้า**

ตั้งแต่วันที่ ๑๕/๑๒/๒๐๑๕ ถึงวันที่ ๑๕/๑๒/๒๐๑๕

เลขที่การขาย	XX	วันที่ขาย	๑๕/๑๒/๒๐๑๕	ลูกค้า	XXXX
จำนวน	รายการ	ราคาต่อหน่วย	ส่วนลด	VAT	รวม
XX	XXXXXXXXXXXX XXXXX XXXXXX	XXXXXX	XX	XX.XX	XXX.XX
มูลค่ารวม				XXX.XX	บาท

รูป ข. 31 หน้าจอรายงานการขายสินค้า

19. หน้าจอรายงานการรับเปลี่ยนสินค้า เพื่อใช้แสดงรายละเอียดการรับเปลี่ยนสินค้ากับลูกค้าในช่วงระยะเวลาที่ระบุ ดังรูป ข. 32

วันที่พิมพ์ ๑๕/๑๒/๒๐๑๕

**รายงานการรับเปลี่ยนสินค้า**

ตั้งแต่วันที่ ๑๕/๑๒/๒๐๑๕ ถึงวันที่ ๑๕/๑๒/๒๐๑๕

เลขที่รับคืน	X	วันที่รับคืน	๑๕/๑๒/๒๐๑๕	เลขที่ขาย	X	วันที่ขาย	๑๕/๑๒/๒๐๑๕	ลูกค้า	XXXXXXXX
สินค้าที่คืน	สินค้าที่เปลี่ยน		จำนวน	สาเหตุ					
XXXXXXXXXXXXXXXX	XXXXXXXXXXXXXXXX		X	XXXXXXXX					
รวม				X รายการ					

รูป ข. 32 หน้าจอรายงานการรับเปลี่ยนสินค้า

20. หน้าจอรายงานการเปลี่ยนสินค้า เพื่อใช้แสดงรายละเอียดการรับเปลี่ยนสินค้ากับผู้จำหน่ายในช่วงระยะเวลาที่ระบุ ดังรูป ข. 33

วันที่พิมพ์ xx/xx/xxxx

### รายงานการเปลี่ยนสินค้า

ตั้งแต่วันที่ xx/xx/xxxx ถึงวันที่ xx/xx/xxxx

เลขที่ต้น xx	วันที่ต้น xx/xx/xxxx	เลขที่รับ xx	วันที่รับ xx/xx/xxxx	ผู้จำหน่าย xxxxxxxxxxxx
สินค้าที่ต้น xxxxxxxxxxxx	สินค้าที่เปลี่ยน xxxxxxxxxxxx		จำนวน xx	
รวม			X	รายการ

รูป ข. 33 หน้าจอรายงานการเปลี่ยนสินค้า

21. หน้าจอรายงานการรับชำระเงิน เพื่อใช้แสดงรายละเอียดการรับชำระเงินกับลูกค้าในช่วงระยะเวลาที่ระบุ ดังรูป ข. 34

วันที่พิมพ์ xx/xx/xxxx

### รายงานการรับชำระเงิน

ตั้งแต่วันที่ xx/xx/xxxx ถึงวันที่ xx/xx/xxxx

เลขที่รับชำระเงิน xx	วันที่รับ xx/xx/xxxx	ชื่อลูกค้า xxxxxxxxxxxx	มูลค่ารวม xxx.xx บาท
เลขที่ขาย xx	วันที่ขาย xx/xx/xxxx	ยอดขาย xxx.xx	
xx	xx/xx/xxxx	xxx.xx	
รวม		X	รายการ

รูป ข. 34 หน้าจอรายงานการรับชำระเงิน



22. หน้าจอรายงานการชำระเงิน เพื่อใช้แสดงรายละเอียดการชำระเงินกับผู้จำหน่ายในช่วงระยะเวลาที่ระบุ ดังรูป ข. 35

วันที่พิมพ์ xx/xx/xxxx

**รายงานการชำระเงิน**

ตั้งแต่วันที่ xx/xx/xxxx ถึงวันที่ xx/xx/xxxx

เลขที่ชำระเงิน	X	วันที่ชำระ	xx/xx/xxxx
ชื่อผู้จำหน่าย	xxxxxxxxxxxx	มูลค่ารวม	xxxx.xx บาท
เลขที่รับ		วันที่รับ	ยอดรับ
X		xx/xx/xxxx	xxxx.xx
		รวม	X รายการ

รูป ข. 35 หน้าจอรายงานการชำระเงิน

23. หน้าจอรายงานผลกำไรแยกตามหมวดสินค้า เพื่อใช้แสดงรายละเอียดของผลกำไรในการขายสินค้าแยกตามหมวดสินค้าในช่วงระยะเวลาที่ระบุ ดังรูป ข. 36

วันที่พิมพ์ xx/xx/xxxx

**รายงานผลกำไรแยกตามหมวดสินค้า**

ตั้งแต่วันที่ xx/xx/xxxx ถึงวันที่ xx/xx/xxxx

หมวดสินค้า	xxxxx			
รายการสินค้า		ยอดขาย	ต้นทุนรวม	กำไร
xxxxxxxxxxxx xxxxx		xxx.xx	xx.xx	xx.xx
		กำไรรวม	xx.xx	บาท

รูป ข. 36 หน้าจอรายงานผลกำไรแยกตามหมวดสินค้า



26. หน้าจอรายงานลูกหนี้ค้างชำระ เพื่อใช้แสดงรายละเอียดของลูกหนี้ที่มีหนี้ค้างชำระ ดังรูป ข. 39

วันที่พิมพ์ xx/xx/xxxx

**รายงานลูกหนี้ค้างชำระ**

ลูกหนี้ xxxxxxxx		
เลขที่ขาย	วันที่ขาย	ยอดขาย
xx	xx/xx/xxxx	xxxx.xx
รวมยอดค้างชำระ		xxxx.xx บาท

รูป ข. 39 หน้าจอรายงานลูกหนี้ค้างชำระ

27. หน้าจอรายงานลูกค้าจ่ายชำระช้ากว่ากำหนด เพื่อใช้แสดงรายละเอียดของลูกค้าที่จ่ายชำระล่าช้ากว่ากำหนดของทางร้าน ดังรูป ข. 40

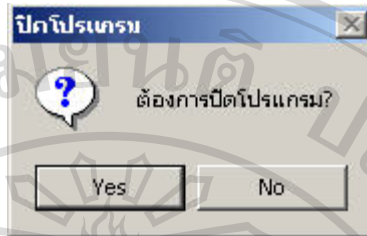
วันที่พิมพ์ xx/xx/xxxx

**รายงานลูกค้าจ่ายชำระช้ากว่ากำหนด**

ลูกค้า xxxxxxxxxxxx			
เลขที่ขาย	วันที่ขาย	กำหนดชำระ	วันที่ชำระ
xx	xx/xx/xxxx	xx/xx/xxxx	xx/xx/xxxx
รวมจ่ายชำระช้ากว่ากำหนด			x รายการ

รูป ข. 40 หน้าจอรายงานลูกค้าจ่ายชำระช้ากว่ากำหนด

28. หน้าจอแสดงการปิดโปรแกรม หากคุณต้องการปิดโปรแกรมกด Yes หากต้องการทำ  
ต่อกด No ดังรูป ข. 41



รูป ข. 41 แสดงหน้าจอการปิดโปรแกรม

ลิขสิทธิ์มหาวิทยาลัยเชียงใหม่  
Copyright © by Chiang Mai University  
All rights reserved

## ภาพผนวก ค

## แบบสอบถาม

การพัฒนากระบวนการจัดการสินค้าคงคลังอะไหล่รถยนต์  
ร้านยนต์ศิลป์ จังหวัดลำปาง

## ก1. คำชี้แจง

1. แบบสอบถามมีวัตถุประสงค์เพื่อต้องการทราบผลการใช้งาน โปรแกรมระบบการจัดการสินค้าคงคลังอะไหล่รถยนต์ ร้านยนต์ศิลป์ และเพื่อเป็นข้อมูลพื้นฐานในการปรับปรุงและพัฒนาระบบให้มีประสิทธิภาพในโอกาสต่อไป
2. ความคิดเห็นที่ท่านตอบนี้มีคุณประโยชน์เป็นอย่างยิ่ง และคำตอบของท่านจะไม่ส่งผลกระทบต่อผู้ตอบแบบสอบถามใด ๆ ทั้งสิ้น

แบบสอบถามมีทั้งหมด 3 ตอน คือ

ตอนที่ 1 ข้อมูลของผู้ตอบแบบสอบถาม

ตอนที่ 2 ประสิทธิภาพของการใช้งาน โปรแกรม

ตอนที่ 3 ข้อเสนอแนะและแนวทางในการปรับปรุงและพัฒนาโปรแกรม

ตอนที่ 1 ข้อมูลของผู้ตอบแบบสอบถาม

โปรดทำเครื่องหมาย  ลงใน  หน้าข้อความที่ตรงกับความเป็นจริง

ผู้จัดการ

พนักงาน

ตอนที่ 2 ประสิทธิภาพของการใช้งานโปรแกรม

โปรดทำเครื่องหมาย ✓ ลงใน ช่องที่ท่านเห็นว่าเป็นจริงที่สุด

ลักษณะการใช้งานโปรแกรมในด้านต่าง ๆ	มากที่สุด	มาก	ปานกลาง	น้อย	น้อยที่สุด
1. ความสะดวกต่อการใช้งาน					
2. หน้าต่างการใช้งานโปรแกรมเข้าใจง่าย ไม่ซับซ้อน					
3. ความเหมาะสมของการจัดวางเครื่องมือ การใช้งานบนจอภาพ					
4. ความถูกต้องของการประมวลผลของโปรแกรมหลังการใช้งาน					
5. ความสมบูรณ์ของรายงาน					
6. การแก้ไขปรับปรุงสามารถทำได้ง่ายและสะดวก					
7. การค้นหาข้อมูลทำได้ง่ายและสะดวก					
8. คู่มือการใช้โปรแกรม มีความชัดเจนและสะดวกต่อการใช้งาน					
9. ช่วยลดขั้นตอนการทำงานในปัจจุบัน					
10. สามารถนำระบบไปประยุกต์ใช้งานได้จริง					

ตอนที่ 3 ข้อเสนอแนะและแนวทางในการปรับปรุงและพัฒนาโปรแกรม

ลิขสิทธิ์มหาวิทยาลัยเชียงใหม่  
Copyright © by Chiang Mai University  
All rights reserved

ขอขอบคุณที่ให้ความร่วมมือในการตอบแบบสอบถาม

ลักษณะคำตอบเป็นการประมาณค่า 5 อันดับดังนี้

มากที่สุด หมายถึง ผู้ตอบแบบสอบถามเห็นว่าคำถามนั้นตรงกับความคิดเห็นมากที่สุด  
 มาก หมายถึง ผู้ตอบแบบสอบถามเห็นว่าคำถามนั้นตรงกับความคิดเห็นมาก  
 ปานกลาง หมายถึง ผู้ตอบแบบสอบถามเห็นว่าคำถามนั้นตรงกับความคิดเห็นปานกลาง  
 น้อย หมายถึง ผู้ตอบแบบสอบถามเห็นว่าคำถามนั้นตรงกับความคิดเห็นน้อย  
 น้อยที่สุด หมายถึง ผู้ตอบแบบสอบถามเห็นว่าคำถามนั้นตรงกับความคิดเห็นน้อยที่สุด

การให้คะแนนพิจารณาตามเกณฑ์ดังนี้

มากที่สุด	5	คะแนน
มาก	4	คะแนน
ปานกลาง	3	คะแนน
พอใช้	2	คะแนน
ควรปรับปรุง	1	คะแนน

ลิขสิทธิ์มหาวิทยาลัยเชียงใหม่  
 Copyright © by Chiang Mai University  
 All rights reserved



## ประวัติผู้เขียน

ชื่อ	นายไพบูลย์ วุฒิสิริศาสตร์
วัน เดือน ปี เกิด	11 ธันวาคม 2519
ประวัติการศึกษา	สำเร็จการศึกษามัธยมศึกษาตอนปลาย โรงเรียนบุญญาวาทย วิทยาลัยจังหวัดลำปาง ปีการศึกษา 2538 สำเร็จการศึกษาระดับปริญญาตรีวิศวกรรมศาสตรบัณฑิต สาขาวิศวกรรมอาหาร มหาวิทยาลัยเกษตรศาสตร์ ปีการศึกษา 2542
ที่ทำงาน	ร้านยนต์ศิลป์ ถนนนัทรไชย ตำบลสวนดอก อำเภอเมือง จังหวัดลำปาง 52000
E-mail	pneung@yahoo.com

ลิขสิทธิ์มหาวิทยาลัยเชียงใหม่  
Copyright © by Chiang Mai University  
All rights reserved