

### บทที่ 3

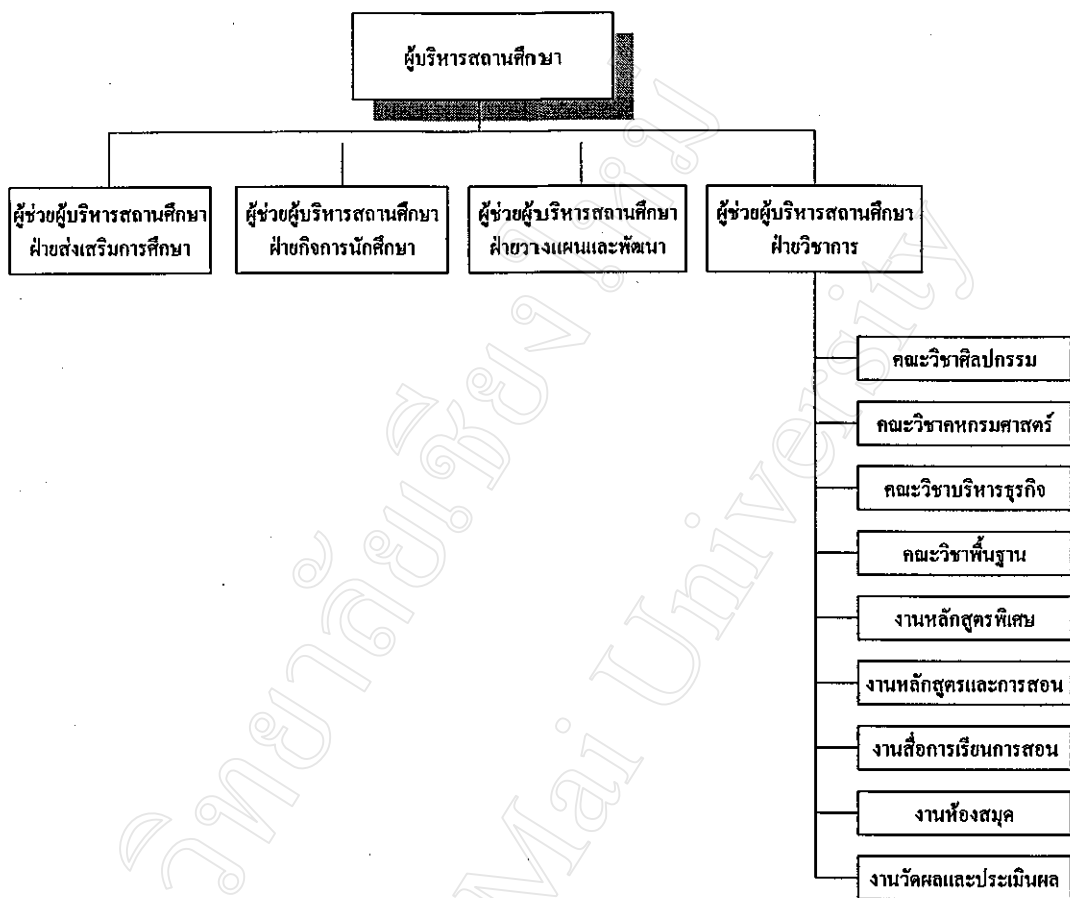
#### วิธีการศึกษาและการวิเคราะห์ระบบงานปัจจุบัน

ในขั้นนี้ก่อนการศึกษาและค้นคว้า ผู้จัดทำได้วางแผนและเตรียมการ โดยการแบ่งขั้นตอนการทำงานและวิธีดำเนินงาน โดยเรียงลำดับขั้นตอน ดังนี้

##### 3.1 การศึกษาและวิเคราะห์ระบบงานเดิม

ผู้จัดทำได้ศึกษาระบบการจัดการและการบริการห้องสมุด วิทยาลัยอาชีวศึกษาลำปาง โดยเริ่มด้วยการศึกษาระบบงานเดิมและรวบรวมข้อมูลโดยศึกษาจากเอกสารที่มีอยู่ การสัมภาษณ์ผู้ปฏิบัติงานในระบบคือบรรณารักษ์ สืบหาถึงปัญหาของระบบเก่าพร้อมความต้องการของผู้ใช้ และรวบรวมเอกสารต่าง ๆ ที่มีอยู่ในระบบ เมื่อรวบรวมข้อมูลต่าง ๆ ที่ได้จัดทำแล้ว ขั้นต่อมาจึงดำเนินการกำหนดปัญหาและการศึกษาความเป็นไปได้ในการแก้ปัญหาที่เกิดขึ้น จากนั้นทำการวิเคราะห์ข้อมูลและทำการจำแนกข้อมูลแล้วกำหนดความต้องการของระบบใหม่

จาก รูป 3.1 เป็นการแสดงผังองค์กรของวิทยาลัยอาชีวศึกษาลำปาง ซึ่งประกอบไปด้วยหลายหน่วยงาน และห้องสมุดวิทยาลัยอาชีวศึกษาลำปางเป็นหน่วยงานที่ขึ้นตรงต่อฝ่ายวิชาการ



รูป 3.1 ผังองค์กรวิทยาลัยอาชีวศึกษาลำปาง

จากการศึกษาระบบงานห้องสมุดวิทยาลัยอาชีวศึกษาลำปาง สามารถจำแนกระบบงานย่อยได้ดังนี้

- 3.1.1 งานการรับลงทะเบียนหนังสือใหม่ เป็นงานการรับลงทะเบียนหนังสือใหม่ที่ยังไม่ได้ลงทะเบียน
- 3.1.2 งานการลงทะเบียนผู้แต่งและผู้จัดพิมพ์ เป็นงานการรับลงทะเบียนผู้แต่งและผู้จัดพิมพ์ที่ยังไม่ได้ลงทะเบียน
- 3.1.3 งานการลงทะเบียนสมาชิก เป็นงานการรับลงทะเบียนสมาชิกใหม่ที่ยังไม่ได้มีการลงทะเบียน
- 3.1.4 งานการยืมหนังสือ เป็นงานการยืมหนังสือของสมาชิก
- 3.1.5 งานการคืนหนังสือ เป็นงานการคืนหนังสือของสมาชิก
- 3.1.6 งานบริการการสืบค้นข้อมูลหนังสือ
- 3.1.7 งานการนับสถิติผู้เข้าใช้บริการห้องสมุด
- 3.1.8 งานการนับสถิติการยืมของหนังสือ

### 3.2 ผู้ใช้ระบบที่เกี่ยวข้อง

ในด้านของผู้ใช้ระบบงานการจัดการและการบริการห้องสมุด วิทยาลัยอาชีวศึกษาลำปาง นั้น มีผู้ที่มีส่วนเกี่ยวข้องกับระบบ ดังนี้คือ

- 3.2.1 บรรณารักษ์
- 3.2.2 เจ้าหน้าที่ห้องสมุด
- 3.2.3 สมาชิกห้องสมุด

### 3.3 ข้อจำกัดของระบบงานปัจจุบัน

ในด้านของข้อจำกัดของระบบงานปัจจุบันนั้น เนื่องจากระบบงานปัจจุบันเป็นระบบที่ทำด้วยมือ เช่น การสมัครเป็นสมาชิกห้องสมุด จะมีการเก็บข้อมูลของสมาชิกเป็นแฟ้ม ระบบการยืม-คืน ใช้วิธีการยืม-คืนโดยใช้บัตรสมาชิกห้องสมุดร่วมกับบัตรรายการหนังสือ การปรับและ

ลงโทษเป็นการคิดคำนวณค่าปรับโดยใช้เครื่องคิดเลขเท่านั้น หรือแม้กระทั่งระบบการสืบค้น จะทำการสืบค้นโดยการค้นจากบัตรรายการหนังสือและบัตรบรรณนิวารสารหรือการสอบถามจาก บรรณารักษ์ห้องสมุด ซึ่งนอกจากเกิดความยุ่งยากแล้วยังเกิดความล่าช้า และสถิติการยืมหนังสือ สามารถตรวจสอบได้เฉพาะเมื่อสมาชิกรับมาคืนเท่านั้น

### 3.4 ปัญหาของระบบงานปัจจุบัน

ในด้านของปัญหาในระบบปัจจุบันนั้น จะเป็นปัญหาในด้านของการรายงาน การสืบค้น ความรวดเร็วและความถูกต้อง เนื่องจากข้อมูลของระบบงานห้องสมุดที่มีอยู่นั้นเป็นระบบที่ไม่อัตโนมัติ ดังนั้นหากต้องการรายงานต้องทำด้วยการพิมพ์รายงานด้วยเวิร์ดโปรเซสซึ่ง การสืบค้น ข้อมูลหนังสือยังเป็นการสืบค้นโดยผ่านบัตรรายการ ทำให้เกิดความล่าช้าและหากหนังสือและสมาชิกไม่สามารถตรวจสอบได้ว่าหนังสือที่ต้องการนั้นอยู่ที่ห้องสมุดหรือไม่

### 3.5 ความต้องการของผู้ใช้

ในด้านความต้องการของผู้ใช้นั้น สามารถแจกแจงความต้องการของผู้ใช้ได้ดังนี้

3.5.1 ต้องการทำงานด้วยระบบอัตโนมัติ

3.5.2 ยอดสถิติหนังสือที่ได้รับความนิยมในการยืมมากน้อยเพียงใด หากหนังสือเล่มใด

ได้รับความนิยมสูงและจำนวนไม่พอเพียง ทางห้องสมุดจะได้จัดหาเพิ่มเติม เพื่อตรงตาม ความต้องการของสมาชิก

3.5.4 ต้องการคิดค่าปรับหนังสือโดยอัตโนมัติหลังการทำรายการคืนหนังสือ ในกรณีที่

สมาชิกที่เป็นนักศึกษาส่งหนังสือเกินกำหนด

3.5.5 ต้องการให้มีบริการการสืบค้นข้อมูลหนังสือโดยอัตโนมัติ

3.5.6 ต้องการสอบถามข้อมูลหนังสือทั้งหมดที่มีในห้องสมุด

3.5.7 ต้องการแบบฟอร์มการทวงหนังสือที่เป็นอัตโนมัติ ณ เวลาที่ต้องการ