

### บทที่ 3

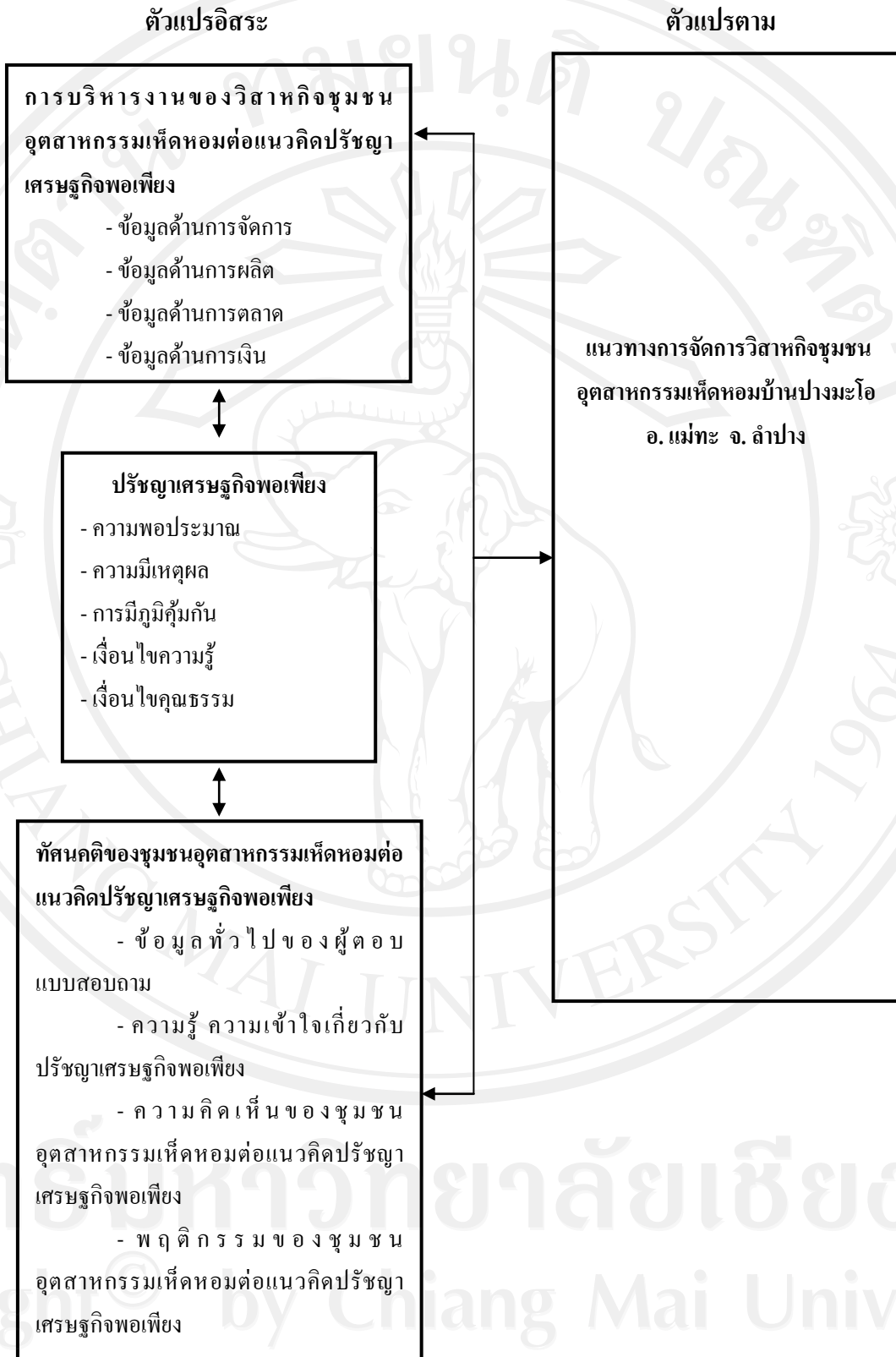
#### ระเบียบวิธีการศึกษา

ในการศึกษาแนวทางการจัดการวิสาหกิจชุมชนอุตสาหกรรมเห็ดหอม บ้านปางมะโอ อำเภอแม่ทะ จังหวัดลำปาง โดยใช้แนวคิดปรัชญาเศรษฐกิจพอเพียง ประกอบด้วยกรอบแนวคิดในการวิจัย ขอบเขตประชากร การเก็บรวบรวมข้อมูล เครื่องมือที่ใช้ในการศึกษา การวิเคราะห์ข้อมูล และระยะเวลาที่ใช้ในการศึกษา ดังนี้

##### 3.1 กรอบแนวคิดในการวิจัย

การศึกษานี้ศึกษาแนวทางการจัดการวิสาหกิจชุมชนอุตสาหกรรมเห็ดหอม บ้านปางมะโอ อำเภอแม่ทะ จังหวัดลำปาง ศึกษาแนวทางการจัดการวิสาหกิจชุมชน โดยการนำปรัชญาเศรษฐกิจพอเพียงมาประยุกต์ใช้และแนวทางการขยายผลสู่ชุมชนเศรษฐกิจพอเพียง

จากเอกสารงานวิจัยที่เกี่ยวข้อง พบว่า ปัจจัยที่มีผลต่อการดำเนินงานวิสาหกิจชุมชนอุตสาหกรรมเห็ดหอม บ้านปางมะโอ อำเภอแม่ทะ จังหวัดลำปาง มีผลมาจากกระบวนการบริหารงานของกลุ่มวิสาหกิจชุมชนในด้านต่างๆ ได้แก่ ด้านการจัดการ ด้านการผลิต ด้านการตลาด ด้านการเงิน นอกจากนี้ยังมีปัจจัยด้านทัศนคติของชุมชนอุตสาหกรรมเห็ดหอม ได้แก่ 1) ความรู้ ความเข้าใจ 2) ความคิดเห็น และ 3) พฤติกรรมของชุมชนอุตสาหกรรมเห็ดหอมต่อแนวคิดปรัชญาเศรษฐกิจพอเพียง ซึ่งการนำปรัชญาเศรษฐกิจพอเพียงมาประยุกต์ใช้ในการบริหารจัดการและสร้างแนวทางการจัดการวิสาหกิจชุมชน เป็นการพัฒนาที่ตั้งอยู่บนความพอประมาณ การมีภูมิคุ้มกันที่ดีในตัว ความมีเหตุผล รวมทั้งการใช้ความรู้ คู่กับคุณธรรม ประกอบการวางแผน การตัดสินใจและการกระทำ เพื่อให้ได้ระบบการจัดการที่มีประสิทธิภาพ มีความเข้มแข็งในชุมชน เพื่อการพัฒนาที่ยั่งยืนต่อไป ดังกรอบแนวคิดของการวิจัย ภาพที่ 3.1



ภาพที่ 3.1 กรอบแนวคิดในการวิจัย

จากภาพที่ 3.1 แนวทางการจัดการวิสาหกิจชุมชนอุตสาหกรรมเห็ดหอม บ้านปางมะโอ ตำบลวังเงิน อำเภอแม่ทะ จังหวัดลำปาง โดยใช้แนวคิดปรัชญาเศรษฐกิจพอเพียง ซึ่งประกอบด้วย

1. สัมภาษณ์ ผู้นำชุมชน ได้แก่ ด้านการจัดการ ด้านการผลิต ด้านการตลาด ด้านการเงิน

2. สอบถามสมาชิกเกี่ยวกับข้อมูลทั่วไป ความรู้ความเข้าใจเกี่ยวกับปรัชญาเศรษฐกิจพอเพียง ความคิดเห็น พฤติกรรมของชุมชนอุตสาหกรรมเห็ดหอมต่อแนวคิดปรัชญาเศรษฐกิจพอเพียง และปัญหา อุปสรรค และข้อเสนอแนะในการจัดการวิสาหกิจชุมชนอุตสาหกรรมเห็ดหอม บ้านปางมะโอ อำเภอแม่ทะ จังหวัดลำปาง

### 3.2 ขอบเขตประชากร

ประชากรในการศึกษาครั้งนี้ แบ่งออกเป็น 2 กลุ่ม ประกอบด้วย

1. ผู้นำชุมชนทั้งหมด จำนวน 3 ราย ซึ่งเป็นผู้มีบทบาทสำคัญต่อแนวทางการจัดการโดยใช้แนวคิดเศรษฐกิจพอเพียง ประกอบด้วย 1) อบต.ตำบลวังเงิน 2) พัฒนาชุมชน และ 3) ผู้ใหญ่บ้าน บ้านปางมะโอ ตำบลวังเงิน อ.แม่ทะ จ.ลำปาง

2. กลุ่มวิสาหกิจชุมชนออมทรัพย์เพื่อการผลิตเห็ดหอม บ้านปางมะโอ อำเภอแม่ทะ จังหวัดลำปาง ซึ่งมีสมาชิกของกลุ่มทั้งหมดจำนวน 93 ราย ทั้งนี้ผู้ศึกษาสามารถทราบจำนวนสมาชิกที่แน่นอน จึงเลือกใช้การศึกษาโดยสำมะโนประชากร (Census) จากประชากรทั้งหมด 93 ราย

### 3.3 การเก็บรวบรวมข้อมูล และเครื่องมือที่ใช้ในการศึกษา

#### 3.3.1 การเก็บรวบรวมข้อมูล

**ข้อมูลปฐมภูมิ (Primary Data)** ได้จากการเก็บรวบรวมข้อมูลจากแบบสอบถาม และการสัมภาษณ์ เกี่ยวกับแนวทางการจัดการอุตสาหกรรมเห็ดหอมบ้านปางมะโอ อำเภอแม่ทะ จังหวัดลำปาง โดยใช้แนวคิดปรัชญาเศรษฐกิจพอเพียง

1. แบบสัมภาษณ์ โดยการสัมภาษณ์ อบต. นักพัฒนาชุมชน และผู้ใหญ่บ้าน จำนวน 3 ราย

2. แบบสอบถาม สมาชิกของกลุ่มอุตสาหกรรมเห็ดหอมบ้านปางมะโอ อำเภอแม่ทะ จังหวัดลำปาง จำนวน 93 ราย

**ข้อมูลทุติยภูมิ (Secondary Data)** คือ ข้อมูลสถิติต่างๆ จากเอกสาร รายงาน บทความวารสาร ตำรา สิ่งพิมพ์ที่เกี่ยวข้อง และข้อมูลทางอินเทอร์เน็ต

### 3.3.2 เครื่องมือที่ใช้ในการศึกษา

เครื่องมือที่ใช้ในการเก็บรวบรวมข้อมูล คือ แบบสัมภาษณ์ และแบบสอบถาม

#### 1. แบบสัมภาษณ์ แบ่งออกเป็น 6 ส่วน ดังนี้

ส่วนที่ 1 ข้อมูลทั่วไปของวิสาหกิจชุมชนอุตสาหกรรมเห็ดหอม

ส่วนที่ 2 ข้อมูลด้านการจัดการ

ส่วนที่ 3 ข้อมูลด้านการผลิต

ส่วนที่ 4 ข้อมูลด้านการตลาด

ส่วนที่ 5 ข้อมูลด้านการเงิน

ส่วนที่ 6 ปัญหา อุปสรรค และข้อเสนอแนะ

#### 2. แบบสอบถาม แบ่งออกเป็น 5 ส่วน ดังนี้

ส่วนที่ 1 ข้อมูลทั่วไปเกี่ยวกับผู้ตอบแบบสอบถาม ได้แก่ เพศ อายุ ระดับการศึกษา อาชีพ รายได้เฉลี่ยต่อเดือน

ส่วนที่ 2 ข้อมูลความรู้ ความเข้าใจเกี่ยวกับปรัชญาเศรษฐกิจพอเพียง

ส่วนที่ 3 ข้อมูลความคิดเห็นของชุมชนอุตสาหกรรมเห็ดหอมต่อแนวคิดปรัชญาเศรษฐกิจพอเพียง

ส่วนที่ 4 ข้อมูลพฤติกรรมของชุมชนอุตสาหกรรมเห็ดหอมต่อแนวคิดปรัชญาเศรษฐกิจพอเพียง

ส่วนที่ 5 ปัญหา อุปสรรค และข้อเสนอแนะ วิสาหกิจชุมชนอุตสาหกรรมเห็ดหอม บ้านปางมะโอ อำเภอแม่ทะ จังหวัดลำปาง

### 3.3.3 การทดสอบของแบบสอบถาม

ผู้ศึกษาได้นำข้อมูลเบื้องต้นมาสร้างแบบสอบถาม โดยได้ทำการทดลองแจกแบบสอบถาม (Pre-test) จำนวน 10 ชุด กับสมาชิกของกลุ่มวิสาหกิจชุมชนอุตสาหกรรมเห็ดหอม แล้วนำผลที่ได้ไปวิเคราะห์ค่าทางสถิติโดยใช้ความถี่ ร้อยละ และค่าเฉลี่ย แล้ววิเคราะห์ความเชื่อถือได้โดยใช้วิธีของ Cronbach's Alpha แสดงค่า Alpha = 0.699 แสดงว่าข้อคำถามมีความน่าเชื่อถือ (ศิริชัย พงษ์วิชัย, 2552)

### 3.4 วิธีการวิเคราะห์ข้อมูล

3.4.1 ข้อมูลที่รวบรวมได้จากแบบสัมภาษณ์ จะนำมาวิเคราะห์โดยใช้เทคนิค การวิเคราะห์ ข้อมูลเชิงคุณภาพ ซึ่งประกอบด้วย ข้อมูลทั่วไปของวิสาหกิจชุมชนอุตสาหกรรมเห็ดหอม ด้านการ จัดการ ด้านการผลิต ด้านการตลาด ด้านการเงิน

3.4.2 ข้อมูลที่รวบรวมได้จากแบบสอบถามนำมาทำการวิเคราะห์โดยเครื่องมือสถิติที่ใช้คือ สถิติเชิงพรรณนา (Descriptive Statistics) ประกอบด้วยความถี่ (Frequency) ร้อยละ (Percentage) และค่าเฉลี่ย (Mean) เพื่อสรุปข้อมูลข้างต้นจากแบบสอบถามที่เก็บได้

การวัดระดับความรู้ความเข้าใจเกี่ยวกับปรัชญาเศรษฐกิจพอเพียง ได้กำหนดเกณฑ์ โดยใช้ขั้นคะแนน (The Method of Equal Appearing Interval) ที่คะแนนร้อยละ 60 เป็นเกณฑ์ ตัดสินว่า ผู้ตอบแบบสอบถามมีความรู้ ความเข้าใจขั้นต่ำที่ยอมรับได้ จึงแบ่งช่วงเกณฑ์วัดระดับ ความรู้ความเข้าใจของผู้ตอบแบบสอบถาม ดังต่อไปนี้ (นิโกลบล นัมกิงรัตน์, 2543)

ระดับความรู้ความเข้าใจ เกณฑ์ที่ใช้		จำนวนข้อที่ตอบถูก
มากที่สุด	> 80.00%	> 10 ข้อ
มาก	70.00-79.99%	8-9 ข้อ
ปานกลาง	50.00-69.99%	6-7 ข้อ
น้อย	25.00-49.99%	3-5 ข้อ
ไม่เข้าใจ	< 25.00%	0-2 ข้อ

การวัดระดับความคิดเห็น และพฤติกรรมของชุมชนอุตสาหกรรมเห็ดหอมต่อ แนวคิดปรัชญาเศรษฐกิจพอเพียง โดยใช้มาตรวัดของ 5 ระดับ (Rating Scale) (กฤษณี เวชสาร, 2545) โดยคำถามแต่ละข้อที่รวบรวมข้อมูลเป็นแบบให้เลือก 5 ระดับ คือ มากที่สุด มาก ปาน กลาง น้อย และน้อยที่สุด โดย แต่ละระดับกำหนดเกณฑ์การให้คะแนนดังนี้

การแปลผล	ระดับคะแนน
มากที่สุด	5
มาก	4
ปานกลาง	3
น้อย	2
น้อยที่สุด	1

การกำหนดช่วงค่าเฉลี่ยเพื่อวิเคราะห์และแปลผลแบ่งออกเป็น 5 ระดับ โดยมี  
ค่าเฉลี่ยต่อไปนี้

ค่าเฉลี่ยระหว่าง	4.50-5.00	หมายถึง	มากที่สุด
ค่าเฉลี่ยระหว่าง	3.50-4.49	หมายถึง	มาก
ค่าเฉลี่ยระหว่าง	2.50-3.49	หมายถึง	ปานกลาง
ค่าเฉลี่ยระหว่าง	1.50-2.49	หมายถึง	น้อย
ค่าเฉลี่ยระหว่าง	1.00-1.49	หมายถึง	น้อยที่สุด

### 3.5 สถานที่ใช้ในการดำเนินงานวิจัยและรวบรวมข้อมูล

#### 3.5.1 สถานที่ใช้ในการดำเนินงานวิจัย

คณะบริหารธุรกิจ และบัณฑิตวิทยาลัย มหาวิทยาลัยเชียงใหม่

#### 3.5.2 สถานที่รวบรวมข้อมูล

กลุ่มวิสาหกิจชุมชนอุตสาหกรรมเห็ดหอม บ้านปางมะโอ อำเภอแม่ทะ จังหวัดลำปาง

### 3.6 ระยะเวลาในการศึกษา

การศึกษานี้ใช้ระยะเวลาทั้งสิ้น 8 เดือน ตั้งแต่เดือนสิงหาคม พ.ศ. 2555 ถึงเดือนมีนาคม พ.ศ. 2556