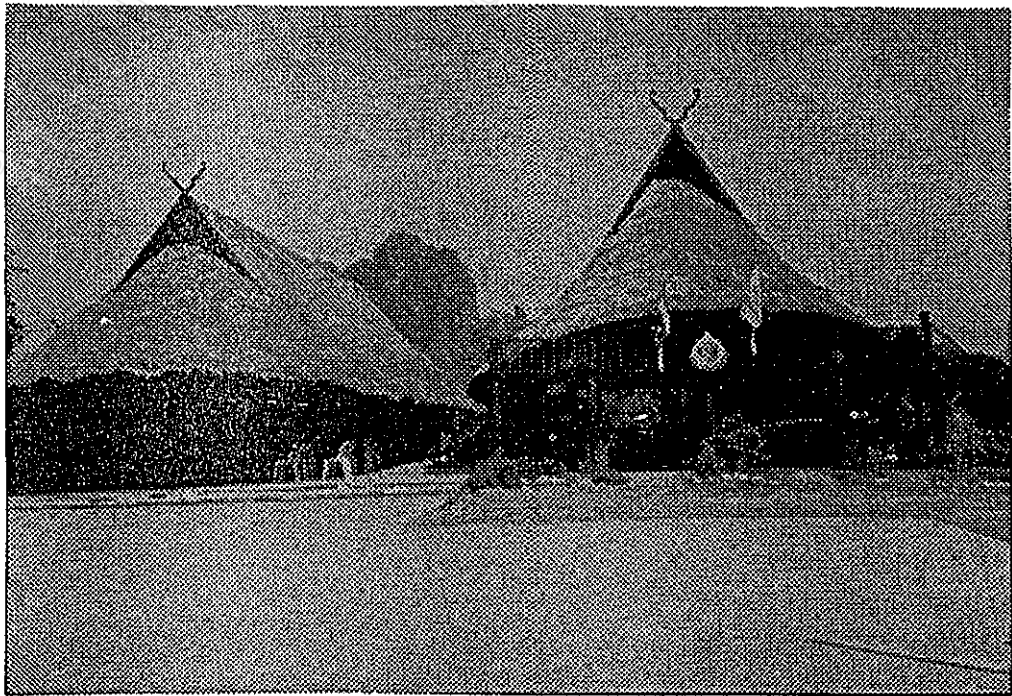


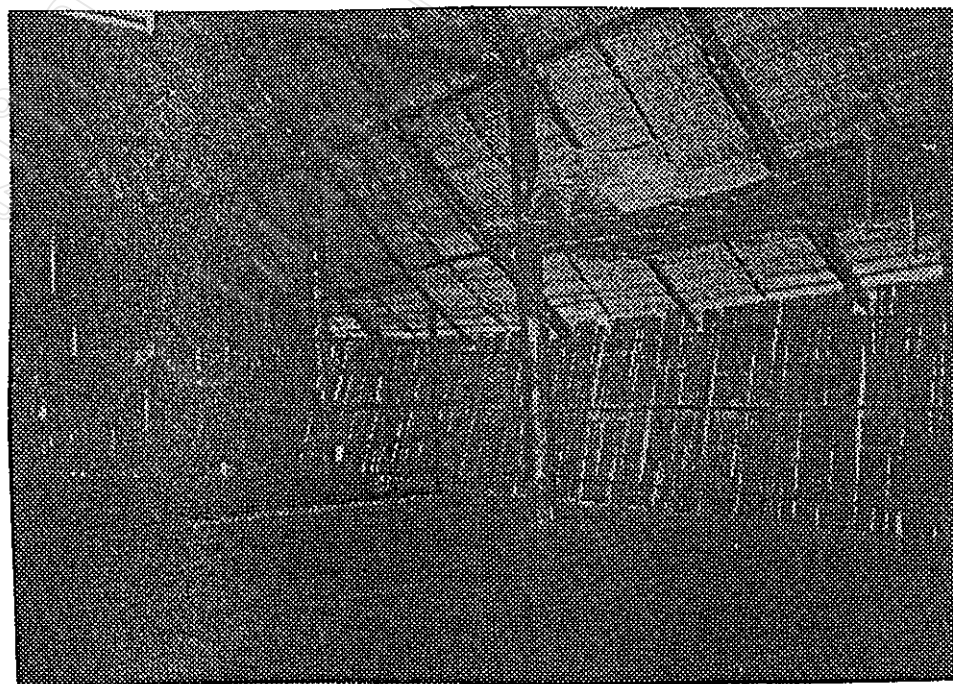
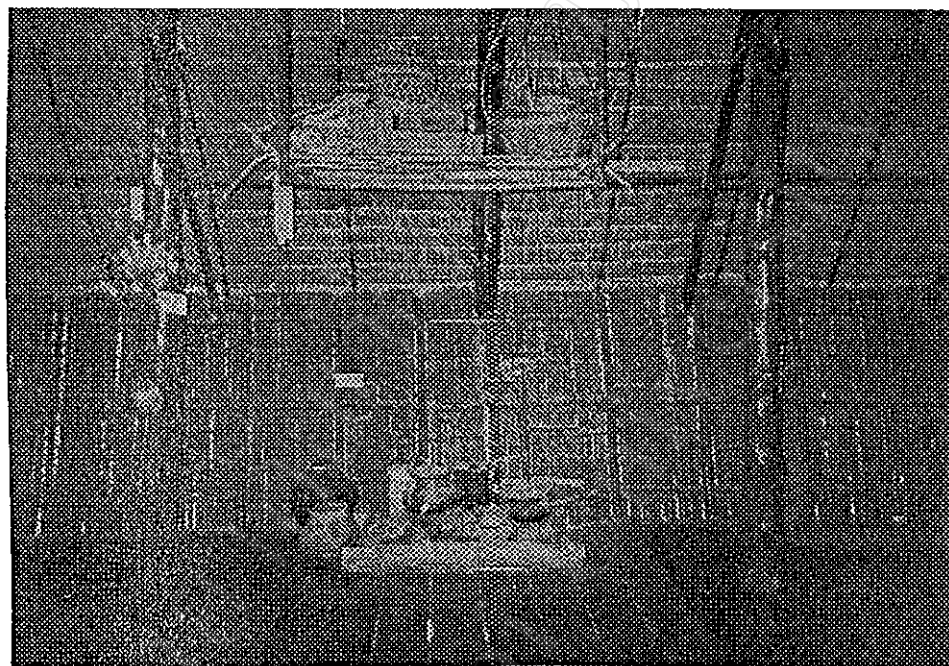
มหาวิทยาลัยเชียงใหม่
Chiang Mai University

ภาคผนวก

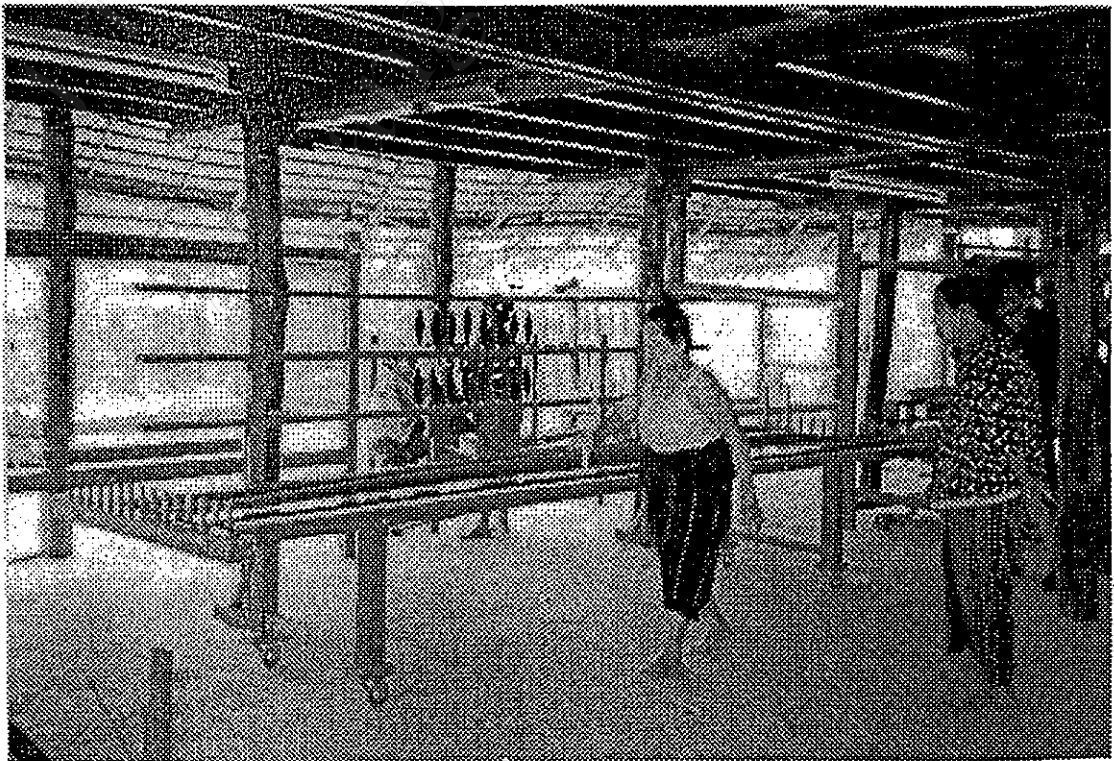
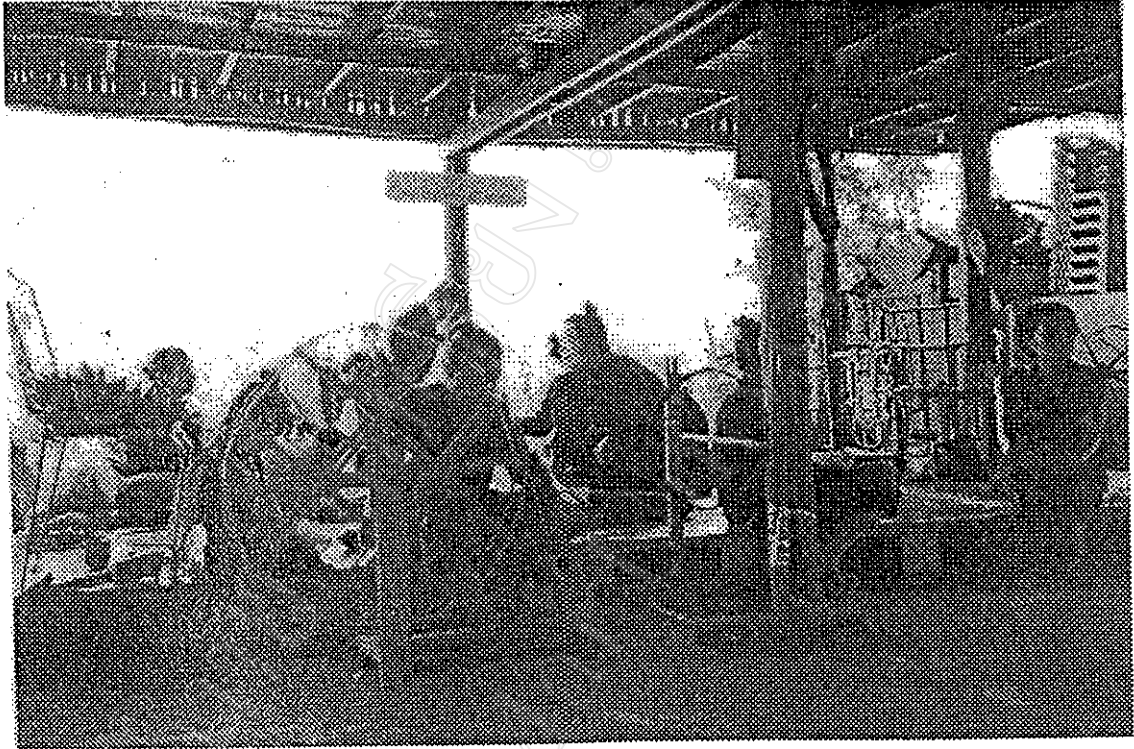
ศูนย์วัฒนธรรมไทยทรงดำและเรือนไทยทรงดำหรือเรือนลาว



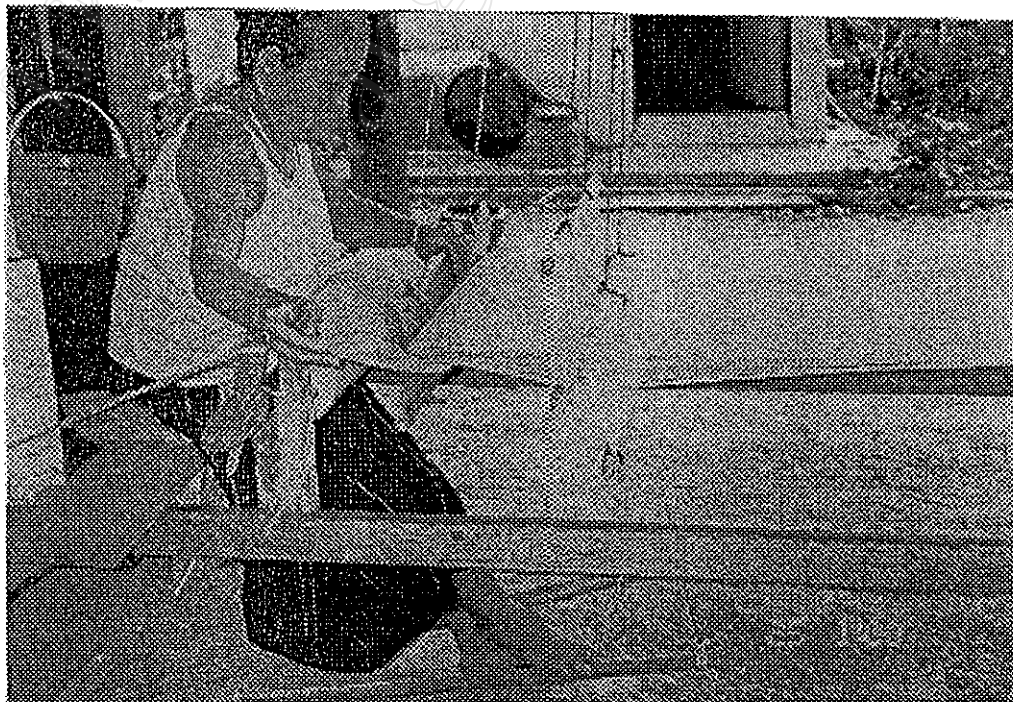
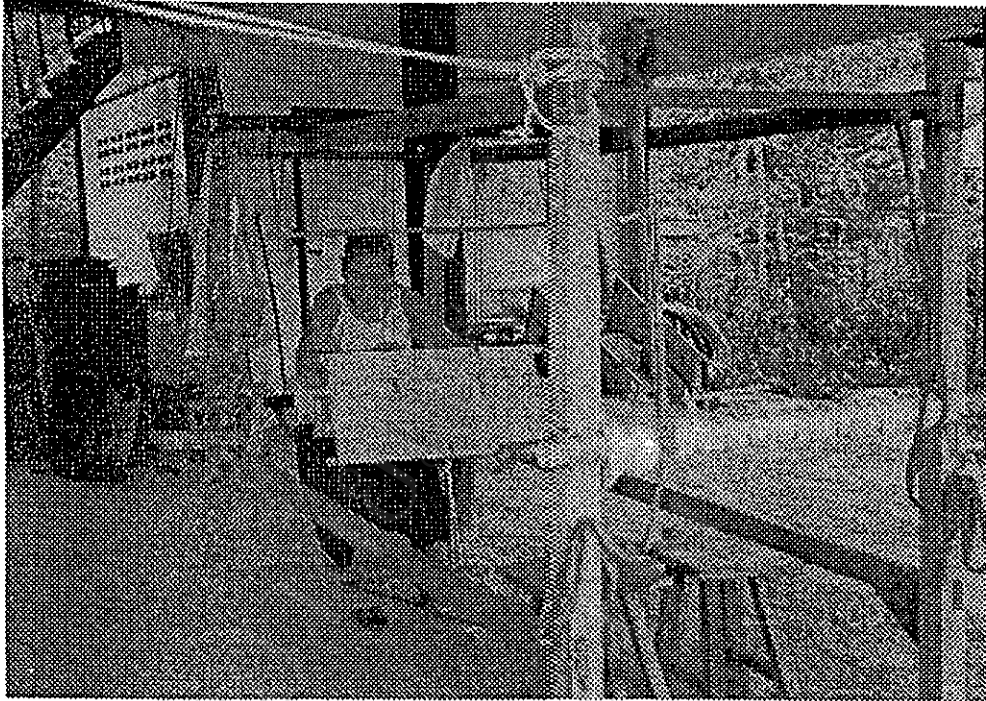
การจัดพื้นที่ใช้สอยภายในครัวเรือน



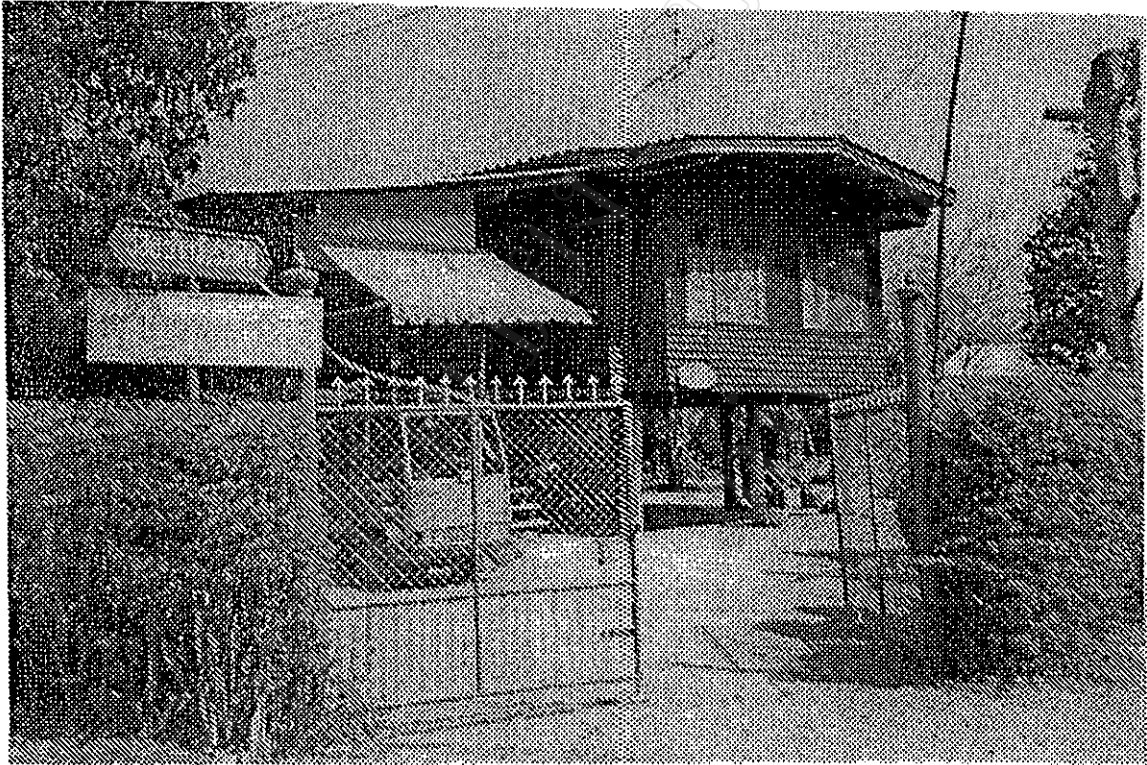
การร่วมกันทำงานของกลุ่มสตรีไทยทรงดำ



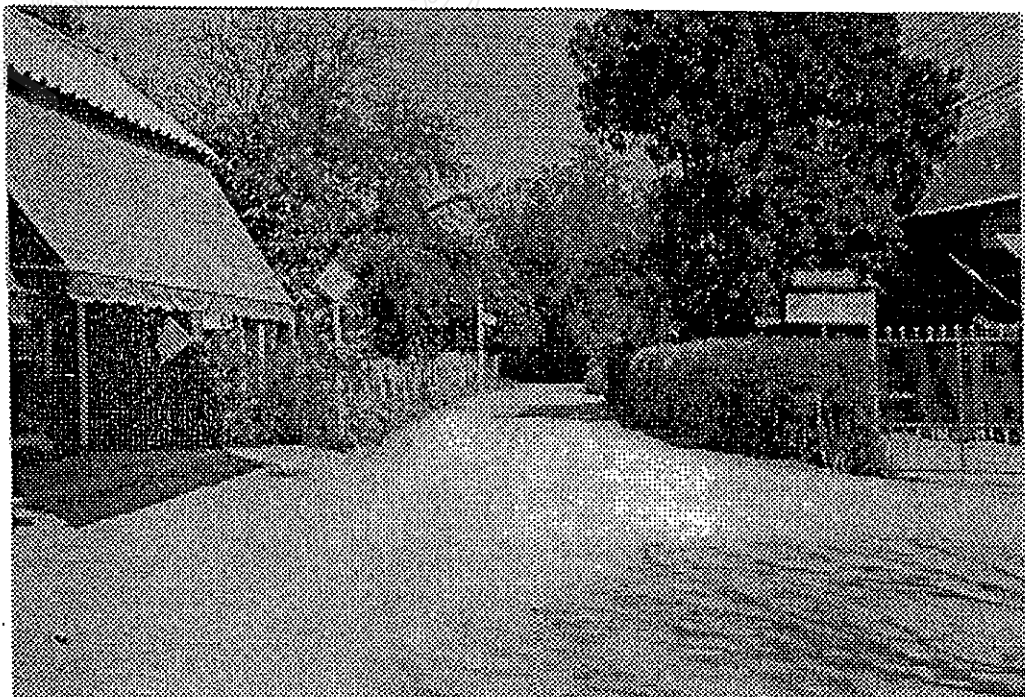
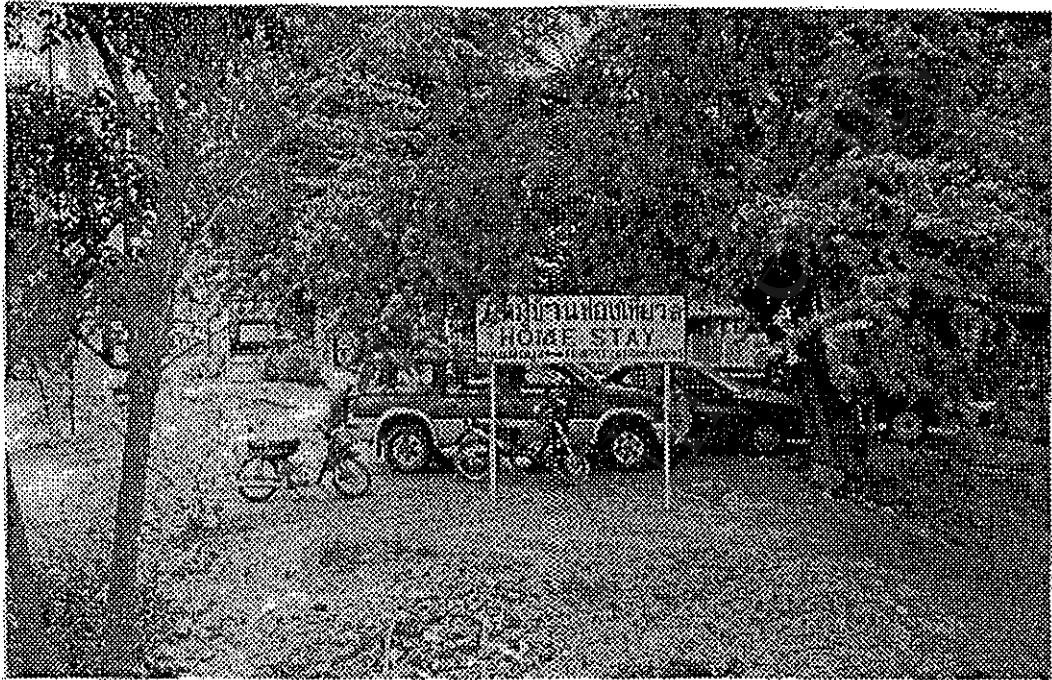
การทอผ้าด้วยเครื่องมือแบบดั้งเดิม



ลักษณะของบ้านที่เข้าร่วมโครงการหมู่บ้านท่องเที่ยว



สภาพทั่วไปของชุมชน



การแต่งกายของชาวไทยทรงดำ



อักษรของไทยขาวและไทยดำ

ไทยขาว	ไทยดำ	ไทย	ไทยขาว	ไทยดำ	ไทย
ก	ก	ก	ข	ข	ข
ข	ข	ข	ค	ค	ค
ค	A	ค	ฅ	-	ฅ
ฅ	M	ฅ	ฉ	พ	พ
ฉ	๖	๖	ช	พ	พ
ช	๗	๗	ฌ	-	ฌ
ฌ	-	๘	ฎ	-	ฎ
ฎ	๙	๘	ฏ	๙	๙
ฏ	๑๐	๙	ฐ	-	ฐ
ฐ	๑๑	๑๐	ฑ	๑๐	๑๐
ฑ	๑๒	๑๑	ฒ	๑๑	๑๑
ฒ	๑๓	๑๒	ณ	๑๒	๑๒
ณ	๑๔	๑๓	ด	๑๓	๑๓
ด	๑๕	๑๔	ต	๑๔	๑๔
ต	๑๖	๑๕	ถ	๑๕	๑๕
ถ	๑๗	๑๖	ท	๑๖	๑๖
ท	๑๘	๑๗	ธ	๑๗	๑๗
ธ	๑๙	๑๘	น	๑๘	๑๘
น	๒๐	๑๙	เน	๑๙	๑๙
เน	๒๑	๒๐	นอ	๒๐	๒๐
นอ	๒๒	๒๑	น๑	๒๑	๒๑
น๑	๒๓	๒๒	น๒	๒๒	๒๒
น๒	๒๔	๒๓	น๓	๒๓	๒๓
น๓	๒๕	๒๔	น๔	๒๔	๒๔
น๔	๒๖	๒๕	น๕	๒๕	๒๕
น๕	๒๗	๒๖	น๖	๒๖	๒๖
น๖	๒๘	๒๗	น๗	๒๗	๒๗
น๗	๒๙	๒๘	น๘	๒๘	๒๘
น๘	๓๐	๒๙	น๙	๒๙	๒๙
น๙	๓๑	๓๐	น๑๐	๓๐	๓๐
น๑๐	๓๒	๓๑	น๑๑	๓๑	๓๑
น๑๑	๓๓	๓๒	น๑๒	๓๒	๓๒
น๑๒	๓๔	๓๓	น๑๓	๓๓	๓๓
น๑๓	๓๕	๓๔	น๑๔	๓๔	๓๔
น๑๔	๓๖	๓๕	น๑๕	๓๕	๓๕
น๑๕	๓๗	๓๖	น๑๖	๓๖	๓๖
น๑๖	๓๘	๓๗	น๑๗	๓๗	๓๗
น๑๗	๓๙	๓๘	น๑๘	๓๘	๓๘
น๑๘	๔๐	๓๙	น๑๙	๓๙	๓๙
น๑๙	๔๑	๔๐	น๒๐	๔๐	๔๐
น๒๐	๔๒	๔๑	น๒๑	๔๑	๔๑
น๒๑	๔๓	๔๒	น๒๒	๔๒	๔๒
น๒๒	๔๔	๔๓	น๒๓	๔๓	๔๓
น๒๓	๔๕	๔๔	น๒๔	๔๔	๔๔
น๒๔	๔๖	๔๕	น๒๕	๔๕	๔๕
น๒๕	๔๗	๔๖	น๒๖	๔๖	๔๖
น๒๖	๔๘	๔๗	น๒๗	๔๗	๔๗
น๒๗	๔๙	๔๘	น๒๘	๔๘	๔๘
น๒๘	๕๐	๔๙	น๒๙	๔๙	๔๙
น๒๙	๕๑	๕๐	น๓๐	๕๐	๕๐
น๓๐	๕๒	๕๑	น๓๑	๕๑	๕๑
น๓๑	๕๓	๕๒	น๓๒	๕๒	๕๒
น๓๒	๕๔	๕๓	น๓๓	๕๓	๕๓
น๓๓	๕๕	๕๔	น๓๔	๕๔	๕๔
น๓๔	๕๖	๕๕	น๓๕	๕๕	๕๕
น๓๕	๕๗	๕๖	น๓๖	๕๖	๕๖
น๓๖	๕๘	๕๗	น๓๗	๕๗	๕๗
น๓๗	๕๙	๕๘	น๓๘	๕๘	๕๘
น๓๘	๖๐	๕๙	น๓๙	๕๙	๕๙
น๓๙	๖๑	๖๐	น๔๐	๖๐	๖๐
น๔๐	๖๒	๖๑	น๔๑	๖๑	๖๑
น๔๑	๖๓	๖๒	น๔๒	๖๒	๖๒
น๔๒	๖๔	๖๓	น๔๓	๖๓	๖๓
น๔๓	๖๕	๖๔	น๔๔	๖๔	๖๔
น๔๔	๖๖	๖๕	น๔๕	๖๕	๖๕
น๔๕	๖๗	๖๖	น๔๖	๖๖	๖๖
น๔๖	๖๘	๖๗	น๔๗	๖๗	๖๗
น๔๗	๖๙	๖๘	น๔๘	๖๘	๖๘
น๔๘	๗๐	๖๙	น๔๙	๖๙	๖๙
น๔๙	๗๑	๗๐	น๕๐	๗๐	๗๐
น๕๐	๗๒	๗๑	น๕๑	๗๑	๗๑
น๕๑	๗๓	๗๒	น๕๒	๗๒	๗๒
น๕๒	๗๔	๗๓	น๕๓	๗๓	๗๓
น๕๓	๗๕	๗๔	น๕๔	๗๔	๗๔
น๕๔	๗๖	๗๕	น๕๕	๗๕	๗๕
น๕๕	๗๗	๗๖	น๕๖	๗๖	๗๖
น๕๖	๗๘	๗๗	น๕๗	๗๗	๗๗
น๕๗	๗๙	๗๘	น๕๘	๗๘	๗๘
น๕๘	๘๐	๗๙	น๕๙	๗๙	๗๙
น๕๙	๘๑	๘๐	น๖๐	๘๐	๘๐
น๖๐	๘๒	๘๑	น๖๑	๘๑	๘๑
น๖๑	๘๓	๘๒	น๖๒	๘๒	๘๒
น๖๒	๘๔	๘๓	น๖๓	๘๓	๘๓
น๖๓	๘๕	๘๔	น๖๔	๘๔	๘๔
น๖๔	๘๖	๘๕	น๖๕	๘๕	๘๕
น๖๕	๘๗	๘๖	น๖๖	๘๖	๘๖
น๖๖	๘๘	๘๗	น๖๗	๘๗	๘๗
น๖๗	๘๙	๘๘	น๖๘	๘๘	๘๘
น๖๘	๙๐	๘๙	น๖๙	๘๙	๘๙
น๖๙	๙๑	๙๐	น๗๐	๙๐	๙๐
น๗๐	๙๒	๙๑	น๗๑	๙๑	๙๑
น๗๑	๙๓	๙๒	น๗๒	๙๒	๙๒
น๗๒	๙๔	๙๓	น๗๓	๙๓	๙๓
น๗๓	๙๕	๙๔	น๗๔	๙๔	๙๔
น๗๔	๙๖	๙๕	น๗๕	๙๕	๙๕
น๗๕	๙๗	๙๖	น๗๖	๙๖	๙๖
น๗๖	๙๘	๙๗	น๗๗	๙๗	๙๗
น๗๗	๙๙	๙๘	น๗๘	๙๘	๙๘
น๗๘	๑๐๐	๙๙	น๗๙	๙๙	๙๙
น๗๙	๑๐๑	๑๐๐	น๘๐	๑๐๐	๑๐๐
น๘๐	๑๐๒	๑๐๑	น๘๑	๑๐๑	๑๐๑
น๘๑	๑๐๓	๑๐๒	น๘๒	๑๐๒	๑๐๒
น๘๒	๑๐๔	๑๐๓	น๘๓	๑๐๓	๑๐๓
น๘๓	๑๐๕	๑๐๔	น๘๔	๑๐๔	๑๐๔
น๘๔	๑๐๖	๑๐๕	น๘๕	๑๐๕	๑๐๕
น๘๕	๑๐๗	๑๐๖	น๘๖	๑๐๖	๑๐๖
น๘๖	๑๐๘	๑๐๗	น๘๗	๑๐๗	๑๐๗
น๘๗	๑๐๙	๑๐๘	น๘๘	๑๐๘	๑๐๘
น๘๘	๑๑๐	๑๐๙	น๘๙	๑๐๙	๑๐๙
น๘๙	๑๑๑	๑๑๐	น๙๐	๑๑๐	๑๑๐
น๙๐	๑๑๒	๑๑๑	น๙๑	๑๑๑	๑๑๑
น๙๑	๑๑๓	๑๑๒	น๙๒	๑๑๒	๑๑๒
น๙๒	๑๑๔	๑๑๓	น๙๓	๑๑๓	๑๑๓
น๙๓	๑๑๕	๑๑๔	น๙๔	๑๑๔	๑๑๔
น๙๔	๑๑๖	๑๑๕	น๙๕	๑๑๕	๑๑๕
น๙๕	๑๑๗	๑๑๖	น๙๖	๑๑๖	๑๑๖
น๙๖	๑๑๘	๑๑๗	น๙๗	๑๑๗	๑๑๗
น๙๗	๑๑๙	๑๑๘	น๙๘	๑๑๘	๑๑๘
น๙๘	๑๒๐	๑๑๙	น๙๙	๑๑๙	๑๑๙
น๙๙	๑๒๑	๑๒๐	น๑๐๐	๑๒๐	๑๒๐
น๑๐๐	๑๒๒	๑๒๑	น๑๐๑	๑๒๑	๑๒๑
น๑๐๑	๑๒๓	๑๒๒	น๑๐๒	๑๒๒	๑๒๒
น๑๐๒	๑๒๔	๑๒๓	น๑๐๓	๑๒๓	๑๒๓
น๑๐๓	๑๒๕	๑๒๔	น๑๐๔	๑๒๔	๑๒๔
น๑๐๔	๑๒๖	๑๒๕	น๑๐๕	๑๒๕	๑๒๕
น๑๐๕	๑๒๗	๑๒๖	น๑๐๖	๑๒๖	๑๒๖
น๑๐๖	๑๒๘	๑๒๗	น๑๐๗	๑๒๗	๑๒๗
น๑๐๗	๑๒๙	๑๒๘	น๑๐๘	๑๒๘	๑๒๘
น๑๐๘	๑๓๐	๑๒๙	น๑๐๙	๑๒๙	๑๒๙
น๑๐๙	๑๓๑	๑๓๐	น๑๑๐	๑๓๐	๑๓๐
น๑๑๐	๑๓๒	๑๓๑	น๑๑๑	๑๓๑	๑๓๑
น๑๑๑	๑๓๓	๑๓๒	น๑๑๒	๑๓๒	๑๓๒
น๑๑๒	๑๓๔	๑๓๓	น๑๑๓	๑๓๓	๑๓๓
น๑๑๓	๑๓๕	๑๓๔	น๑๑๔	๑๓๔	๑๓๔
น๑๑๔	๑๓๖	๑๓๕	น๑๑๕	๑๓๕	๑๓๕
น๑๑๕	๑๓๗	๑๓๖	น๑๑๖	๑๓๖	๑๓๖
น๑๑๖	๑๓๘	๑๓๗	น๑๑๗	๑๓๗	๑๓๗
น๑๑๗	๑๓๙	๑๓๘	น๑๑๘	๑๓๘	๑๓๘
น๑๑๘	๑๔๐	๑๓๙	น๑๑๙	๑๓๙	๑๓๙
น๑๑๙	๑๔๑	๑๔๐	น๑๒๐	๑๔๐	๑๔๐
น๑๒๐	๑๔๒	๑๔๑	น๑๒๑	๑๔๑	๑๔๑
น๑๒๑	๑๔๓	๑๔๒	น๑๒๒	๑๔๒	๑๔๒
น๑๒๒	๑๔๔	๑๔๓	น๑๒๓	๑๔๓	๑๔๓
น๑๒๓	๑๔๕	๑๔๔	น๑๒๔	๑๔๔	๑๔๔
น๑๒๔	๑๔๖	๑๔๕	น๑๒๕	๑๔๕	๑๔๕
น๑๒๕	๑๔๗	๑๔๖	น๑๒๖	๑๔๖	๑๔๖
น๑๒๖	๑๔๘	๑๔๗	น๑๒๗	๑๔๗	๑๔๗
น๑๒๗	๑๔๙	๑๔๘	น๑๒๘	๑๔๘	๑๔๘
น๑๒๘	๑๕๐	๑๔๙	น๑๒๙	๑๔๙	๑๔๙
น๑๒๙	๑๕๑	๑๕๐	น๑๓๐	๑๕๐	๑๕๐
น๑๓๐	๑๕๒	๑๕๑	น๑๓๑	๑๕๑	๑๕๑
น๑๓๑	๑๕๓	๑๕๒	น๑๓๒	๑๕๒	๑๕๒
น๑๓๒	๑๕๔	๑๕๓	น๑๓๓	๑๕๓	๑๕๓
น๑๓๓	๑๕๕	๑๕๔	น๑๓๔	๑๕๔	๑๕๔
น๑๓๔	๑๕๖	๑๕๕	น๑๓๕	๑๕๕	๑๕๕
น๑๓๕	๑๕๗	๑๕๖	น๑๓๖	๑๕๖	๑๕๖
น๑๓๖	๑๕๘	๑๕๗	น๑๓๗	๑๕๗	๑๕๗
น๑๓๗	๑๕๙	๑๕๘	น๑๓๘	๑๕๘	๑๕๘
น๑๓๘	๑๖๐	๑๕๙	น๑๓๙	๑๕๙	๑๕๙
น๑๓๙	๑๖๑	๑๖๐	น๑๔๐	๑๖๐	๑๖๐
น๑๔๐	๑๖๒	๑๖๑	น๑๔๑	๑๖๑	๑๖๑
น๑๔๑	๑๖๓	๑๖๒	น๑๔๒	๑๖๒	๑๖๒
น๑๔๒	๑๖๔	๑๖๓	น๑๔๓	๑๖๓	๑๖๓
น๑๔๓	๑๖๕	๑๖๔	น๑๔๔	๑๖๔	๑๖๔
น๑๔๔	๑๖๖	๑๖๕	น๑๔๕	๑๖๕	๑๖๕
น๑๔๕	๑๖๗	๑๖๖	น๑๔๖	๑๖๖	๑๖๖
น๑๔๖	๑๖๘	๑๖๗	น๑๔๗	๑๖๗	๑๖๗
น๑๔๗	๑๖๙	๑๖๘	น๑๔๘	๑๖๘	๑๖๘
น๑๔๘	๑๗๐	๑๖๙	น๑๔๙	๑๖๙	๑๖๙
น๑๔๙	๑๗๑	๑๗๐	น๑๕๐	๑๗๐	๑๗

เพลงไทยคำร่ำพัน

ลิบห้าปี	ที่ไทเฮาเสียดินแดน
จงเอ็นคูหมู่จ้านน้อย	ที่พลอยพลัดบ้าน
เฮาคนไทย้ายกันไป	ทุกถิ่นฐาน
จงฮักกันเหนอ	ไทคำเฮานา
ลิบห้าปี	ที่ไทเฮาเสียดายค
เมืองเฮาแพแสนเสียดาย	ปู่เจ้าเงินดา
เฮือนเคยอยู่อยู่เคยนอน	ต้องจรจำลา
ปะไฮ่ปะนา	น้ำตาไทไหล
ลิบห้าปี	ที่ไทเฮาเสียดินแดนเมือง
เคยฮุ่งเฮืองหมู่จ้านน้อย	อยู่สุขชำบาย
ลุงแก่งดาได้สร้างสา	บ้านเมืองไว้ให้
บัดนี้จากไกล	ไทเสียดายเต...

.....

ความนิยมของเพลงไทยคำร่ำพันน่าจะมีเรื่องของสถานการณ์สงครามเวียดนามเข้ามาเกี่ยวข้อง เพราะในปีพ.ศ. 2513 ทหารไทยได้พบชาวไทดำ ไทขาวในดงเงี้ยว สโมสร์ไลออนส์นำมาออกอากาศทางวิทยุ กลายเป็นข่าวที่ได้รับความสนใจอยู่ช่วงระยะเวลาหนึ่ง ต่อมาภายหลังเหตุการณ์ 14 ตุลาคม 2516 ความขัดแย้งระหว่างฝ่ายขวากับฝ่ายซ้ายในสังคมรุนแรงมากขึ้น จนมีการจัดตั้งกลุ่มลูกเสือชาวบ้านขึ้น เพลงไทยคำร่ำพันจึงกลายเป็นเพลงสำคัญเพลงหนึ่ง ที่ถูกเลือกให้ใช้การอบรมลูกเสือชาวบ้านด้วย (ม.ศรีบูรพา, 2530)

ประวัติผู้เขียน

ชื่อ	นางสาวมธุรส ปราบไพรี
วัน เดือน ปี เกิด	22 ธันวาคม 2514
ประวัติการศึกษา	สำเร็จการศึกษามัธยมศึกษาตอนปลาย โรงเรียนปิ่นสร้อยแยลส์วิทยาลัย เชียงใหม่ ปีการศึกษา 2533 สำเร็จการศึกษาปริญญาศิลปศาสตรบัณฑิต โปรแกรมวิชาอุตสาหกรรม กรรมการท่องเที่ยว สถาบันราชภัฏเชียงใหม่ ปีการศึกษา 2537 สำเร็จการศึกษาประกาศนียบัตรบัณฑิต สาขาวิชาการท่องเที่ยว มหาวิทยาลัยเชียงใหม่ ปีการศึกษา 2539
ประวัติการทำงาน	(ปัจจุบัน) อาจารย์ 1 ระดับ 3 โปรแกรมวิชาอุตสาหกรรมกรรมการท่องเที่ยว คณะมนุษยศาสตร์และสังคมศาสตร์ สถาบันราชภัฏเพชรบุรี จังหวัดเพชรบุรี