

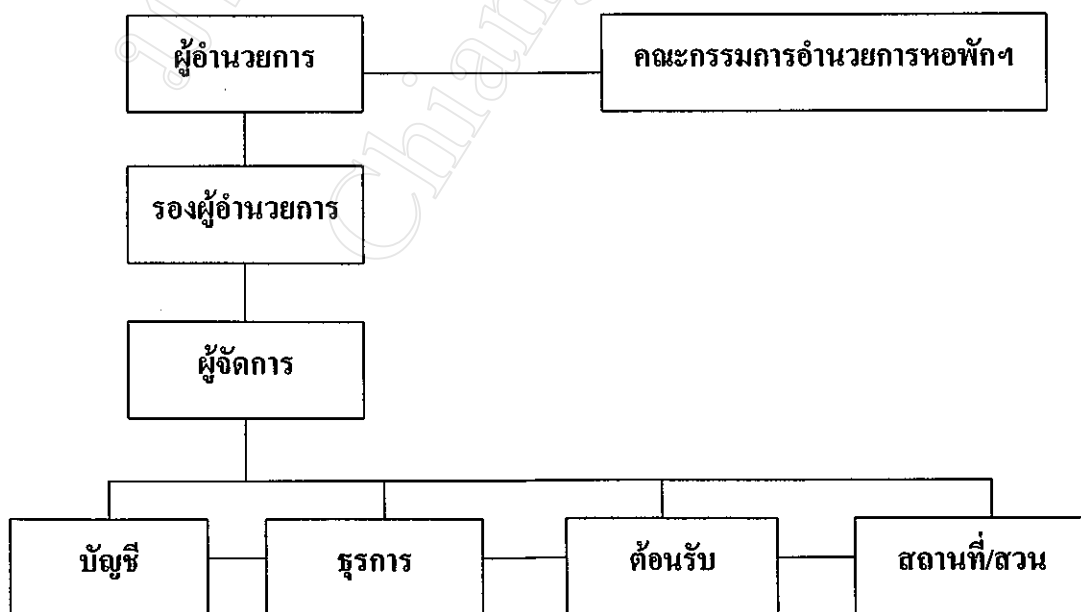
### บทที่ 3

## โครงสร้างองค์กร การบริหารและการจัดการหอพักนักศึกษา ในกำกับมหาวิทยาลัยเชียงใหม่

สภามหาวิทยาลัยเชียงใหม่มีความเห็นชอบในการดำเนินงานจัดตั้งองค์กรในกำกับมหาวิทยาลัยเชียงใหม่ เพื่อพัฒนาระบบการบริหารให้มีประสิทธิภาพ มีความเป็นอิสระคล่องตัว สามารถพึ่งพาตนเองได้โดยไม่มุ่งแสวงหากำไร วัตถุประสงค์เพื่อให้บริการด้านที่พักอาศัยแก่นักศึกษาให้อยู่อาศัยในสภาพแวดล้อมที่ดี มีบริการด้านต่าง ๆ ให้ตามความเหมาะสม เพื่อเสริมสร้างคุณภาพชีวิต ในการบริหารจะดำเนินการในฐานะที่เป็นหน่วยงานอิสระภายใต้การกำกับของมหาวิทยาลัย

สภามหาวิทยาลัยฯ ในคราวประชุม ครั้งที่ 1/2539 เมื่อวันที่ 17 กุมภาพันธ์ 2539 มีมติเห็นชอบในหลักการจัดตั้งองค์กรในกำกับมหาวิทยาลัย ให้มีคณะกรรมการบริหารหอพักฯ ซึ่งแต่งตั้งโดยอธิการบดี ประกอบด้วยอธิการบดีหรือรองอธิการบดีเป็นประธาน โดยตำแหน่งและกรรมการผู้ทรงคุณวุฒิไม่เกิน 5 คน เป็นกรรมการ โดยมีผู้อำนวยการหอพักเป็นกรรมการและเลขานุการ กรรมการผู้ทรงคุณวุฒิมีวาระดำรงตำแหน่ง 2 ปี ส่วนผู้อำนวยการมีวาระดำรงตำแหน่ง 4 ปี และอาจได้รับการแต่งตั้งให้ดำรงตำแหน่งใหม่ได้

### 3.1 แผนภูมิการบริหารของหอพักฯ



### 3.2 สถานที่ตั้ง ลักษณะและการจัดการของหอพัก

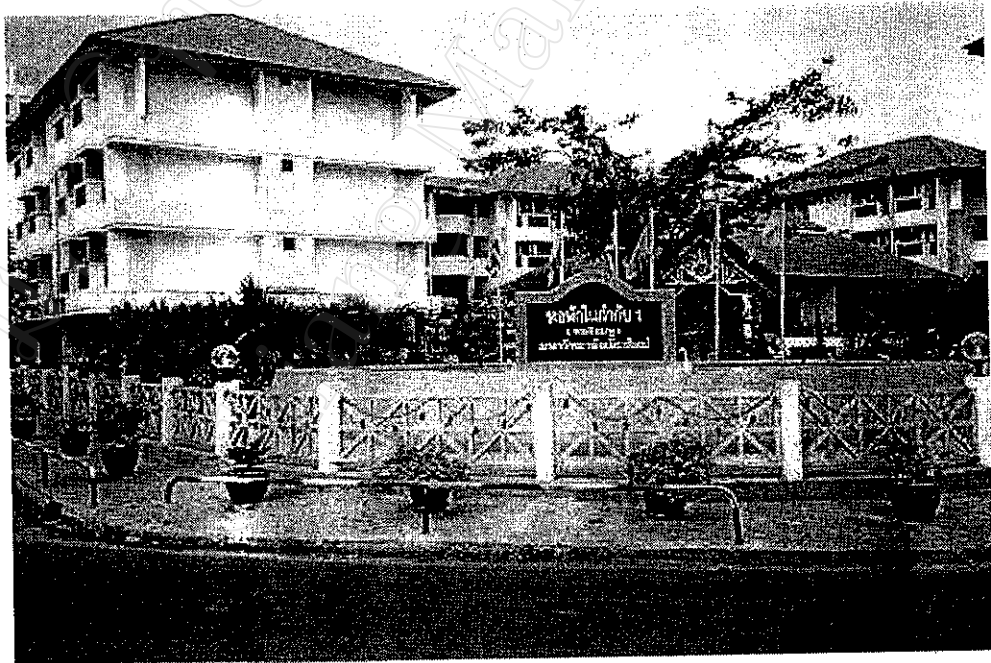
- ① หอพักในกำกับ 1 (หอสีชมพู) มหาวิทยาลัยเชียงใหม่  
- หอพักนักศึกษาหญิง

#### สถานที่ตั้ง

ตั้งอยู่ในมหาวิทยาลัยเชียงใหม่ บริเวณใกล้สนามกีฬาากลาง โดยห่างจากโรงยิมเนเซียมมาทางทิศเหนือประมาณ 100 เมตร

#### ลักษณะอาคาร

เป็นอาคารชนิดถาวร โครงสร้างทั่วไปเป็นคอนกรีตเสริมเหล็ก ขนาด 4 ชั้น พื้นที่ประมาณ 5,000 ตารางเมตร



### ห้องพัก

มีทั้งหมด 160 ห้อง แต่ละห้องให้พัก 2 คน บริการที่จัดไว้ในห้องพักมี

- เตียงนอนพร้อมฟูก
- ตู้เสื้อผ้าและตู้หัวเตียง
- โต๊ะเขียนหนังสือพร้อมเก้าอี้
- ราวตากผ้า
- โทรศัพท์
- มุ้งลวดและผ้าม่าน

### ห้องน้ำ

- ห้องน้ำอยู่นอกห้องพัก 4 ห้องพักต่อ 1 ห้องน้ำใหญ่ มีน้ำอุ่นโดยระบบโซล่าเซลล์

### บริการและสวัสดิการ

- บริการรับส่งไปรษณีย์ต่าง ๆ
- บริการด้านโทรศัพท์ทั้งไกลและทางไกล
- บริการด้านเวชภัณฑ์ยาสามัญประจำบ้าน
- บริการด้านข่าวสารและการบันเทิง เช่น หนังสือพิมพ์รายวันและรายสัปดาห์

### โทรทัศน์ UBC

- บริการให้คำปรึกษา
- บริการด้านอาหาร ร้านซักอบรีด ร้านเสริมสวย ศูนย์อบรมคอมพิวเตอร์ ร้านรับพิมพ์งานคอมพิวเตอร์ ร้านคอนวีเนียนสโตร์ ร้านถ่ายเอกสารภายในหอพักฯ

- จัดเจ้าหน้าที่ดูแลรักษาความปลอดภัย และอำนวยความสะดวกแก่นักศึกษาตลอด 24

### ชั่วโมง

- มีสวัสดิการสำหรับนักศึกษาที่ต้องการหารายได้พิเศษ โดยทำงานแผนกต้อนรับ

### อัตราค่าห้องพัก

ค่าห้องพักนักศึกษาไทยคนละ	800 บาท/เดือน
ค่าห้องพักนักศึกษาต่างชาติคนละ	1,600 บาท/เดือน
การชำระค่าห้องพัก จะชำระล่วงหน้าเป็นภาคเรียน	

**ค่าประกันของเสียหาย**

ค่าประกันของเสียหายในห้องพัก	500 บาท
ค่าประกันคีย์การ์ด	500 บาท

**กำหนดเปิด - ปิดหอพัก**

การเข้าบริเวณภายในหอพักฯ ตั้งแต่เวลา 16:30 น. ถึง 6:00 น. จะใช้คีย์การ์ดและห้ามบุคคลภายนอกเข้าหอพักฯ

สำหรับนักศึกษาปริญญาตรีปิดเวลา 22:00 น. นักศึกษาระดับปริญญาโท และนักศึกษาต่างชาติเข้า - ออกได้ไม่มีกำหนดเวลา

นักศึกษาทุกระดับจะเข้าหอพักฯ ต้องใช้คีย์การ์ด

② หอพักในกำกับ 2 (หอพยาบาล) มหาวิทยาลัยเชียงใหม่

- หอพักนักศึกษาหญิง

สถานที่ตั้ง

ตั้งอยู่บริเวณหลังหอพักนักศึกษาพยาบาล 1 คณะพยาบาลศาสตร์ มหาวิทยาลัยเชียงใหม่

ลักษณะอาคาร

เป็นอาคารชนิดถาวร โครงสร้างทั่วไปเป็นคอนกรีตเสริมเหล็ก ขนาด 7 ชั้น พื้นที่ประมาณ 7,630 ตารางเมตร



ห้องพัก

มีทั้งหมด 120 ห้อง ชั้น 2 พักได้ ห้องละ 2 คน, ชั้น 3-7 พักห้องละ 3 คน บริการที่จัดไว้ในห้องพักมี

- เตียงนอนพร้อมฟูก
- ตู้เสื้อผ้า
- โต๊ะเขียนหนังสือพร้อมเก้าอี้
- โทรศัพท์
- มุ้งลวดและผ้าม่าน

### ห้องน้ำและห้องอาบน้ำ

ห้องน้ำอยู่นอกห้องพักมี 2 ด้าน ด้านละ 7 ห้อง ห้องอาบน้ำมีน้ำอุ่นโดยใช้ระบบไฟฟ้า

### บริการและสวัสดิการ

- ห้องเอนกประสงค์ แต่ละชั้นมีโทรทัศน์และระบบสัญญาณงานดาวเทียม, พัดลมและโต๊ะพร้อมเก้าอี้
- ห้องล็อบบี้มีพัดลม พูพรม และโต๊ะเล็ก
- ห้องล็อบบี้ใหญ่มีโทรทัศน์, ชุดรับแขก, หนังสือพิมพ์รายวัน
- บริการรับส่งไปรษณีย์ต่าง ๆ
- บริการด้านโทรศัพท์ทางไกลและทางไกล
- บริการด้านเวชภัณฑ์ยาสามัญประจำบ้าน
- บริการด้านอาหาร ศูนย์บรรมคอมพิวเตอร์ รับพิมพ์งาน ร้านถ่ายเอกสารภายในห้องพักฯ
- จัดเจ้าหน้าที่ดูแลรักษาความปลอดภัย และอำนวยความสะดวกแก่นักศึกษาตลอด 24

### ชั่วโมง

### อัตราค่าห้องพัก

ชั้น 2	ห้องพักละ 2 คน ๆ ละ	1,050 บาท/เดือน
ชั้น 3-7	ห้องพักละ 3 คน ๆ ละ	700 บาท/เดือน
ค่าห้องพักนักศึกษาต่างชาติคิดเป็น 2 เท่า		
การชำระค่าห้องพัก จะชำระล่วงหน้าเป็นภาคเรียน		

### ค่าประกันของเสียหาย

ค่าประกันของเสียหายในห้องพัก	500 บาท/เดือน
ค่าประกันคีย์บอร์ด	500 บาท/เดือน

### กำหนดเปิด - ปิดห้องพัก

นักศึกษาทุกระดับจะเข้าห้องพักต้องใช้ระบบคีย์การ์ด

นักศึกษาปริญญาตรี และต่ำกว่าปริญญาตรี ปิดเวลา 22:00 น. นักศึกษาระดับปริญญาโท

และเอกเข้า - ออกได้ไม่กำหนดเวลา

### ③ หอพักในกำกับ 3 (หอแม่เหียะ) มหาวิทยาลัยเชียงใหม่

- หอพักนักศึกษาในกำกับมหาวิทยาลัยเชียงใหม่ (แม่เหียะ) เป็นหอพักทั้งนักศึกษาชายและนักศึกษาหญิง การบริหารในลักษณะของหน่วยงานอิสระ ในกำกับมหาวิทยาลัยเชียงใหม่ เพื่อให้มีความคล่องตัว สามารถพึ่งพาตนเองได้ โดยไม่มุ่งแสวงหากำไร การพิจารณารับนักศึกษาเข้าพักในหอพัก แม่เหียะ จะพิจารณานักศึกษาคณะสัตวแพทยศาสตร์ คณะอุตสาหกรรมเกษตร และคณะเกษตรศาสตร์ เป็นอันดับแรก และจะพิจารณาคณะอื่น ๆ ต่อไป เมื่อหอพักมีห้องพักว่าง

#### สถานที่ตั้ง

ตั้งอยู่ในบริเวณสถานีวิจัยและศูนย์ฝึกอบรมการเกษตรแม่เหียะ มหาวิทยาลัยเชียงใหม่

#### ลักษณะอาคาร

เป็นอาคารชนิดถาวร โครงสร้างทั่วไปเป็นคอนกรีตเสริมเหล็ก ขนาด 4 ชั้น พื้นที่ประมาณ 6,000 ตารางเมตร



### ห้องพัก

ห้องพัก 160 ห้อง โดยแบ่งเป็นนักศึกษาชาย 80 ห้อง นักศึกษาหญิง 80 ห้อง ห้องพัก  
ละ 2 คน รวมนักศึกษา 320 คน ห้องพักนักศึกษาชายและหญิง แยกกันอยู่คนละด้านของอาคาร  
บริการที่จัดไว้ในห้องพักมี

- เตียงนอนพร้อมฟูก
- ตู้เสื้อผ้าและตู้เก็บของ
- โต๊ะเขียนหนังสือพร้อมเก้าอี้
- โต๊ะหัวเตียง
- โทรศัพท์
- มุ้งลวดและผ้าม่าน
- อ่างล้างหน้าและกระจก

บริการที่จัดให้นอกห้องพักมี

- ห้องพักผ่อนแต่ละชั้นมีโทรทัศน์ พัดลม ปรุพรม น้ำเย็นและน้ำร้อน
- ส่วนกลางจะมีห้องคอมพิวเตอร์ และห้องเอนกประสงค์ มีโทรทัศน์

หนังสือพิมพ์ ฯลฯ

### ห้องน้ำ

ห้องน้ำอยู่นอกห้องพัก 2 ห้องพักต่อ 1 ห้องน้ำ มีน้ำอุ่น

### อัตราห้องพัก

ค่าห้องพักนักศึกษาไทยคนละ 800 บาทต่อเดือน  
ค่าห้องพักนักศึกษาต่างชาติคนละ 1,600 บาทต่อเดือน  
การชำระค่าห้องพักจะชำระล่วงหน้าเป็นภาคเรียน

### บริการและสวัสดิการ

- บริการรับจ่ายไปรษณีย์ต่าง ๆ
- บริการให้คำปรึกษา
- บริการด้านโทรศัพท์ทางไกลและทางไกล
- บริการร้านอาหารภายในหอพัก
- บริการด้านเวชภัณฑ์ประจำบ้าน
- บริการ ชัก อบ ริด เสื้อผ้า
- บริการด้านข่าวสารและการบันเทิง เช่น หนังสือพิมพ์รายวันรายสัปดาห์

โทรทัศน์



- จัดเจ้าหน้าที่ดูแลรักษาความปลอดภัย และอำนวยความสะดวกแก่นักศึกษา

ตลอด 24 ชั่วโมง

- มีสวัสดิการสำหรับนักศึกษาที่ต้องการหารายได้พิเศษ

#### อัตราค่าประกันของเสียหาย

ค่าประกันของเสียหายคนละ 1,000 บาท

#### กำหนดเปิด – ปิดหอพัก

หอพักเปิดเวลา 06:00 น.

สำหรับนักศึกษาระดับปริญญาตรีปิดหอพักเวลา 22:00 น.

นักศึกษาระดับปริญญาโท และนักศึกษาต่างชาติไม่กำหนดเวลา

(การเปิด – ปิด ใช้คีย์การ์ด)