



ลิขสิทธิ์มหาวิทยาลัยเชียงใหม่

Copyright© by Chiang Mai University
All rights reserved



รายงานอุตสาหกรรมในจังหวัดสุโขทัย ปี 2532

ลิขสิทธิ์มหาวิทยาลัยเชียงใหม่

Copyright© by Chiang Mai University

All rights reserved

โรงงานอุตสาหกรรมในจังหวัดสุโขทัย ปี 2532

1. อำเภอเมืองสุโขทัย

- โรงงานทำน้ำตาลมึ จำนวน 1 โรงงาน
- โรงงานทำไอศกรีม จำนวน 2 โรงงาน
- โรงงานทำน้ำแข็ง จำนวน 6 โรงงาน
- โรงงานทำเส้นไหม เส้นก้วยเดี่ยว จำนวน 4 โรงงาน
- โรงงานสีข้าว จำนวน 61 โรงงาน
- โรงงานทำขนมปัง จำนวน 2 โรงงาน
- โรงเลื่อยไม้ จำนวน 2 โรงงาน
- โรงงานทำเฟอร์นิเจอร์ด้วยไม้ จำนวน 4 โรงงาน
- โรงพิมพ์ จำนวน 2 โรงงาน
- โรงหล่อดอกยางรถยนต์ จำนวน 1 โรงงาน
- โรงงานทำเครื่องปั้นดินเผา และอิฐ จำนวน 4 โรงงาน
- โรงงานผลิตผลิตภัณฑ์คอนกรีต จำนวน 8 โรงงาน
- โรงกลึง เชื่อมโลหะ ซ่อมเครื่องยานยนต์ทุกชนิด จำนวน 48 โรงงาน
- โรงงานผลิตและซ่อมเครื่องมือการเกษตร จำนวน 6 โรงงาน
- โรงงานทำเหล็กตัด จำนวน 4 โรงงาน

รวม 155 โรงงาน

ลิขสิทธิ์มหาวิทยาลัยเชียงใหม่

Copyright © by Chiang Mai University

All rights reserved

2. อําเภอสวรรคโลก

- โรงงานทําน้ําดื่ม จํานวน 1 โรงงาน
- โรงงานทําไอศกรีม จํานวน 2 โรงงาน
- โรงงานทําน้ําแข็ง จํานวน 3 โรงงาน
- โรงงานทําเส้นหมี่ เส้นก๊วยเตี๋ยวจํานวน 3 โรงงาน
- โรงสีข้าว จํานวน 30 โรงงาน
- โรงงานทําขนมปัง จํานวน 2 โรงงาน
- โรงงานหีบฝ้าย ปั่นนุ่นจํานวน 6 โรงงาน
- โรงเลื่อยไม้ จํานวน 2 โรงงาน
- โรงงานทําเฟอร์นิเจอร์ด้วยไม้ จํานวน 3 โรงงาน
- โรงพิมพ์ จํานวน 1 โรงงาน
- โรงงานผลิตผลิตภัณฑ์คอนกรีต จํานวน 3 โรงงาน
- โรงกลึง เชื่อมโลหะ ซ่อมเครื่องยานยนต์ทุกชนิด จํานวน 17 โรงงาน
- โรงงานผลิตและซ่อมเครื่องมือการเกษตร จํานวน 5 โรงงาน
- โรงงานทําเหล็กตัด จํานวน 3 โรงงาน
- โรงงานผลิตกระดาษ จํานวน 1 โรงงาน

รวม 82 โรงงาน

ลิขสิทธิ์มหาวิทยาลัยเชียงใหม่

Copyright © by Chiang Mai University

All rights reserved

3. อำเภอศรีสีขันดาลย์

- โรงสีข้าว จำนวน 136 โรงงาน
 - โรงงานทำเฟอร์นิเจอร์ด้วยไม้ จำนวน 1 โรงงาน
 - โรงกลึง เชื่อมโลหะซ่อมเครื่องยนต์ทุกชนิด จำนวน 5 โรงงาน
- รวม 142 โรงงาน

4. อำเภอทุ่งเสลี่ยม

- โรงงานย่อยหิน จำนวน 1 โรงงาน
 - โรงงานไม้หิน จำนวน 1 โรงงาน
 - โรงสีข้าว จำนวน 61 โรงงาน
 - โรงงานทำเฟอร์นิเจอร์ด้วยไม้ จำนวน 3 โรงงาน
 - โรงงานผลิตหินอ่อน-หินแกรนิต จำนวน 2 โรงงาน
 - โรงงานทำเครื่องปั้นดินเผา และอิฐ จำนวน 1 โรงงาน
- รวม 69 โรงงาน

5. อำเภอศรีสาโรง

- โรงงานทำน้ำแข็ง จำนวน 1 โรงงาน
 - โรงสีข้าว จำนวน 45 โรงงาน
 - โรงงานผลิตผลิตภัณฑ์คอนกรีต จำนวน 1 โรงงาน
 - โรงกลึง เชื่อมโลหะ ซ่อมเครื่องยนต์ทุกชนิด จำนวน 10 โรงงาน
 - โรงงานผลิตและซ่อมเครื่องมือการเกษตร จำนวน 1 โรงงาน
 - โรงงานทำเหล็กตัด จำนวน 1 โรงงาน
- รวม 59 โรงงาน

6. อำเภอองไทรลาค

- โรงสีข้าว 47 โรงงาน
- โรงกลึง เชื่อมโลหะ ซ่อมเครื่องยานยนต์ทุกชนิด จำนวน 4 โรงงาน

รวม 51 โรงงาน

7. อำเภอสรีรามาศ

- โรงสีข้าว จำนวน 39 โรงงาน
- โรงงานก้านไม้ขีดไฟ จำนวน 1 โรงงาน
- โรงงานทำเฟอร์นิเจอร์ด้วยไม้ จำนวน 1 โรงงาน
- โรงงานทำเครื่องปั้นดินเผา และอิฐ จำนวน 1 โรงงาน
- โรงกลึง เชื่อมโลหะ ซ่อมเครื่องยานยนต์ทุกชนิด จำนวน 3 โรงงาน
- โรงงานผลิต และซ่อมเครื่องมือการเกษตร จำนวน 1 โรงงาน

รวม 46 โรงงาน

8. อำเภอบ้านด่านลานทอย

- โรงงานไม้หิน จำนวน 2 โรงงาน
- โรงสีข้าว จำนวน 21 โรงงาน
- โรงงานทำขนมปัง จำนวน 1 โรงงาน
- โรงงานผลิตไม้จิ้มฟัน จำนวน 1 โรงงาน

รวม 25 โรงงาน

9. อำเภอสรีนคร

- โรงงานทำเส้นไหม เส้นก้วยเดี่ยว จำนวน 1 โรงงาน
- โรงสีข้าว จำนวน 10 โรงงาน
- โรงกลึง เชื่อมโลหะ ซ่อมเครื่องยานยนต์ทุกชนิด จำนวน 4 โรงงาน

รวม 15 โรงงาน

ลิขสิทธิ์มหาวิทยาลัยเชียงใหม่

Copyright © by Chiang Mai University

All rights reserved



ลิขสิทธิ์มหาวิทยาลัยเชียงใหม่

Copyright© by Chiang Mai University

All rights reserved

อัตราค่าจ้างขั้นต่ำและการบังคับใช้ (ตั้งแต่ 2516-2533)

ฉบับที่	อัตรา ค่าจ้างขั้นต่ำ ที่กำหนด	วันที่ บังคับใช้	เขตท้องที่ที่บังคับใช้
	(บาท)		
1.	12	17 เม.ย. 16	กรุงเทพฯ สมุทรปราการ นนทบุรี และปทุมธานี
2.	16	1 ม.ค. 17	กรุงเทพฯ สมุทรปราการ นนทบุรี และปทุมธานี
3.	20	14 มิ.ย. 17	กรุงเทพฯ สมุทรปราการ นนทบุรี ปทุมธานี สมุทรสาคร และนครปฐม
4.	18	1 ต.ค. 17	จังหวัดในภาคกลาง ภาคใต้ และอีก 4 จังหวัดในภาค ตะวันออกเฉียงเหนือ คือ อุตรธานี นครราชสีมา ขอนแก่น และอุบลราชธานี
	16	1 ต.ค. 17	จังหวัดในภาคเหนือ และภาคตะวันออกเฉียงเหนือ
5.	25	16 ม.ค. 18	กรุงเทพฯ สมุทรปราการ นนทบุรี ปทุมธานี สมุทรสาคร และนครปฐม
6.	28	1 ต.ค. 20	กรุงเทพฯ สมุทรปราการ นนทบุรี ปทุมธานี สมุทรสาคร และนครปฐม
	21	1 ต.ค. 20	จังหวัดในภาคกลาง (ยกเว้น กรุงเทพฯ สมุทรปราการ นนทบุรี ปทุมธานี สมุทรสาคร และนครปฐม) และจังหวัด ในภาคใต้
	19	1 ต.ค. 20	จังหวัดในภาคเหนือ และภาคตะวันออกเฉียงเหนือ
7.	19	1 ต.ค. 20	จังหวัดพะเยา

ฉบับที่	อัตรา ค่าจ้างขั้นต่ำ ที่กำหนด	วันที่ บังคับใช้	เขตท้องที่ที่บังคับใช้
	(บาท)		
8.	35	1 ต.ค.21	กรุงเทพฯ สมุทรปราการ นนทบุรี ปทุมธานี สมุทรสาคร และนครปฐม
	28	1 ต.ค.21	จังหวัดในภาคกลาง (ยกเว้น กรุงเทพฯ สมุทรปราการ นนทบุรี ปทุมธานี สมุทรสาคร และนครปฐม) และจังหวัด ในภาคใต้
	25	1 ต.ค.21	จังหวัดในภาคเหนือ และภาคตะวันออกเฉียงเหนือ
9	45	1 ต.ค.22	กรุงเทพฯ สมุทรปราการ นนทบุรี ปทุมธานี สมุทรสาคร และนครปฐม
10.	54	1 ต.ค.23	กรุงเทพฯ สมุทรปราการ นนทบุรี ปทุมธานี สมุทรสาคร และนครปฐม
	47	1 ต.ค.23	จังหวัดในภาคกลาง (ยกเว้น กรุงเทพฯ สมุทรปราการ นนทบุรี ปทุมธานี สมุทรสาคร และนครปฐม) และจังหวัด ในภาคใต้
	44	1 ต.ค.23	จังหวัดในภาคเหนือ และภาคตะวันออกเฉียงเหนือ
11.	61	1 ต.ค.24	กรุงเทพฯ สมุทรปราการ นนทบุรี ปทุมธานี สมุทรสาคร นครปฐม ระนอง พังงา ภูเก็ต ชลบุรี สระบุรี นครราชสีมา และเชียงใหม่

ฉบับที่	อัตรา ค่าจ้างขั้นต่ำ ที่กำหนด	วันที่ บังคับใช้	เขตท้องที่ที่บังคับใช้
	(บาท) 52	1 ต.ค.24	จังหวัดในภาคกลาง ภาคเหนือ ภาคตะวันออกเฉียงเหนือ และภาคใต้ (ยกเว้นกรุงเทพฯ สมุทรปราการ นนทบุรี ปทุมธานี สมุทรสาคร นครปฐม ระนอง พังงา ภูเก็ต ชลบุรี สระบุรี นครราชสีมา และเชียงใหม่)
12.	52	27 ก.ย.25	จังหวัดมุกดาหาร
13.	64	1 ต.ค.25	กรุงเทพฯ สมุทรปราการ นนทบุรี ปทุมธานี สมุทรสาคร นครปฐม ระนอง พังงา และภูเก็ต
	61	1 ต.ค.25	จังหวัดชลบุรี สระบุรี นครราชสีมา และเชียงใหม่
	52	1 ต.ค.25	จังหวัดในภาคกลาง ภาคเหนือ ภาคตะวันออกเฉียงเหนือ และภาคใต้ (ยกเว้น กรุงเทพฯ สมุทรปราการ นนทบุรี ปทุมธานี สมุทรสาคร นครปฐม ระนอง พังงา ภูเก็ต ชลบุรี สระบุรี นครราชสีมา และเชียงใหม่)
14.	66	1 ต.ค.26	กรุงเทพฯ สมุทรปราการ นนทบุรี ปทุมธานี สมุทรสาคร นครปฐม ระนอง พังงา และภูเก็ต
	63	1 ต.ค.26	จังหวัดชลบุรี สระบุรี นครราชสีมา และเชียงใหม่
	56	1 ต.ค.26	จังหวัดในภาคกลาง ภาคเหนือ ภาคตะวันออกเฉียงเหนือ และภาคใต้ (ยกเว้น กรุงเทพฯ สมุทรปราการ นนทบุรี ปทุมธานี สมุทรสาคร นครปฐม ระนอง พังงา ภูเก็ต ชลบุรี สระบุรี นครราชสีมา และเชียงใหม่)

ฉบับที่	อัตรา ค่าจ้างขั้นต่ำ ที่กำหนด	วันที่ บังคับใช้	เขตท้องที่ที่บังคับใช้
15.	(บาท) 70	1 ม.ค. 28	กรุงเทพฯ สมุทรปราการ นนทบุรี ปทุมธานี สมุทรสาคร นครปฐม ระนอง พังงา และภูเก็ต
	65	1 ม.ค. 28	จังหวัดชลบุรี สระบุรี นครราชสีมา และเชียงใหม่
	59	1 ม.ค. 28	จังหวัดในภาคกลาง ภาคเหนือ ภาคตะวันออกเฉียงเหนือ และภาคใต้ (ยกเว้น กรุงเทพฯ สมุทรปราการ นนทบุรี ปทุมธานี สมุทรสาคร นครปฐม ระนอง พังงา ภูเก็ต ชลบุรี สระบุรี นครราชสีมา และเชียงใหม่)
16.	73	1 เม.ย. 30	กรุงเทพฯ สมุทรปราการ นนทบุรี ปทุมธานี สมุทรสาคร นครปฐม ระนอง พังงา และภูเก็ต
	67	1 เม.ย. 30	จังหวัดชลบุรี สระบุรี นครราชสีมา และเชียงใหม่
	61	1 เม.ย. 30	จังหวัดในภาคกลาง ภาคเหนือ ภาคตะวันออกเฉียงเหนือ และภาคใต้ (ยกเว้น กรุงเทพฯ สมุทรปราการ นนทบุรี ปทุมธานี สมุทรสาคร นครปฐม ระนอง พังงา ภูเก็ต ชลบุรี สระบุรี นครราชสีมา และเชียงใหม่)
17.	76	1 ม.ค. 32	กรุงเทพฯ นนทบุรี สมุทรปราการ ปทุมธานี สมุทรสาคร นครปฐม
	73	1 ม.ค. 32	ระนอง พังงา ภูเก็ต
	69	1 ม.ค. 32	สระบุรี ชลบุรี เชียงใหม่ นครราชสีมา
	63	1 ม.ค. 32	จังหวัดอื่น ๆ ที่เหลืออีก 60 จังหวัด

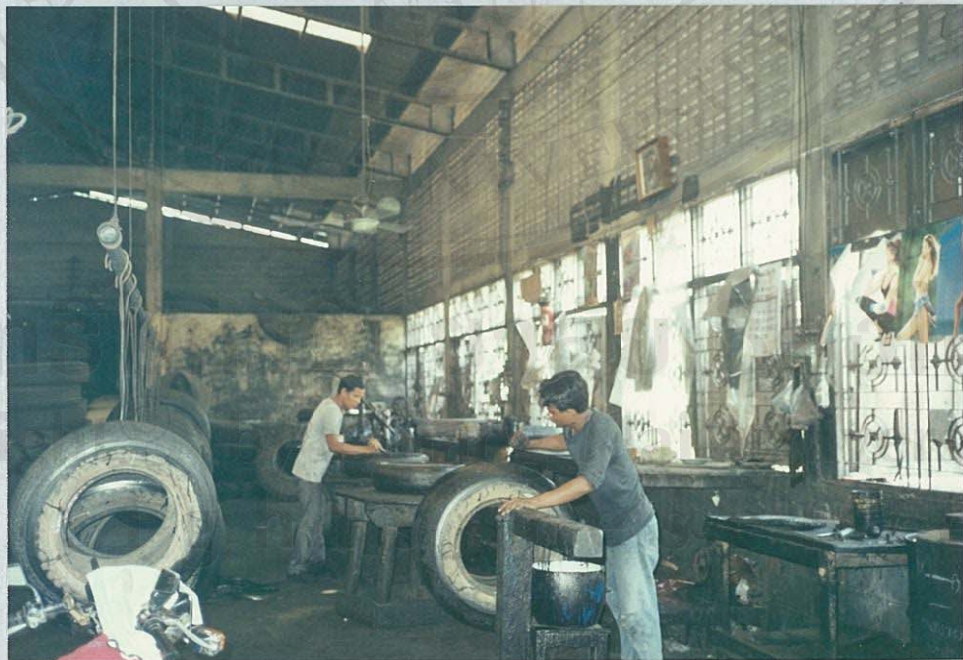
ฉบับที่	อัตรา ค่าจ้างขั้นต่ำ ที่กำหนด	วันที่ บังคับใช้	เขตท้องที่ที่บังคับใช้
	(บาท)		
	78	1 เม.ย. 32	กรุงเทพฯ นนทบุรี สมุทรปราการ ปทุมธานี สมุทรสาคร นครปฐม
	75	1 เม.ย. 32	ระนอง พังงา ภูเก็ต
	70	1 เม.ย. 32	สระบุรี ชลบุรี เชียงใหม่ นครราชสีมา
	65	1 เม.ย. 32	จังหวัดอื่น ๆ ที่เหลืออีก 60 จังหวัด
18.	90	1 เม.ย. 33	กรุงเทพฯ นนทบุรี สมุทรปราการ ปทุมธานี สมุทรสาคร นครปฐม ภูเก็ต
	84	1 เม.ย. 33	ระนอง พังงา
	79	1 เม.ย. 33	สระบุรี ชลบุรี เชียงใหม่ นครราชสีมา
	74	1 เม.ย. 33	จังหวัดอื่น ๆ ที่เหลืออีก 60 จังหวัด

ที่มา : กรมแรงงาน



ลิขสิทธิ์มหาวิทยาลัยเชียงใหม่

Copyright© by Chiang Mai University
All rights reserved



โรงงานอุตสาหกรรมผลิตผลิตภัณฑ์ยาง



(โรงงานเส้นหมี่-เส้นก๋วยเตี๋ยว)



(โรงสีข้าว)

โรงงานอุตสาหกรรมผลิตอาหารและเครื่องดื่ม



โรงงานอุตสาหกรรมบริการซ่อมสิ่งของ



โรงงานอุตสาหกรรมผลิตผลิตภัณฑ์โลหะ เครื่องจักรและอุปกรณ์



(โรงงานผลิตผลิตภัณฑ์คอนกรีต)



(โรงงานผลิตผลิตภัณฑ์หินอ่อน-หินแกรนิต)

โรงงานอุตสาหกรรมผลิตผลิตภัณฑ์จากแร่โลหะ

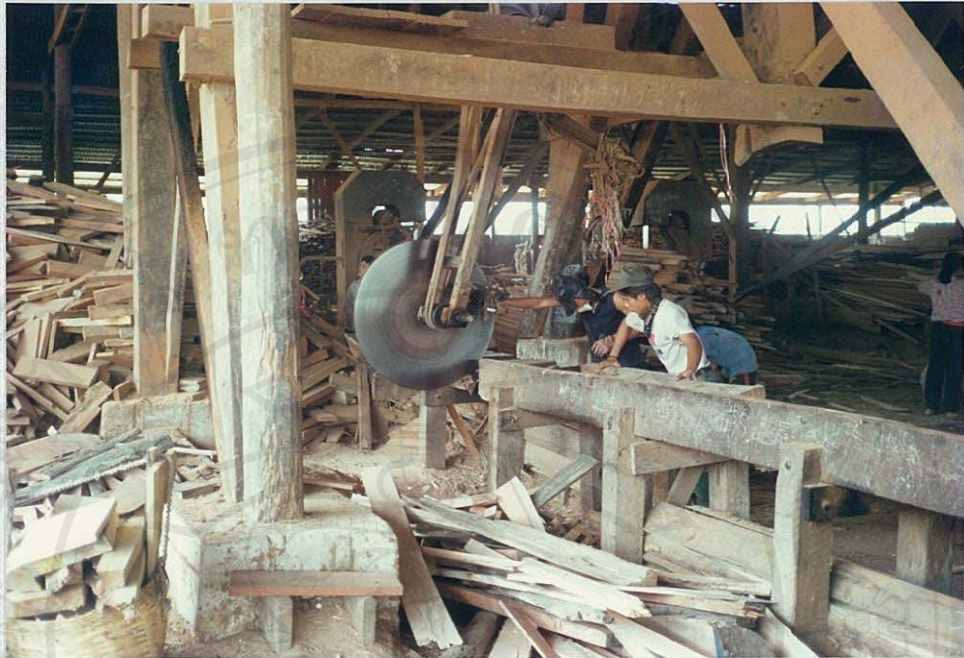


โรงงานอุตสาหกรรมผลิตกระดาษสา



(โรงผลิตก้านไม้ขีด)

โรงงานอุตสาหกรรมผลิตผลิตภัณฑ์จากไม้



(โรงเลื่อย)



(โรงผลิตไม้จิ้มฟัน)

โรงงานอุตสาหกรรมผลิตผลิตภัณฑ์จากไม้



โรงงานอุตสาหกรรมทึบฝ้าย



โรงงานอุตสาหกรรมการทำเมืองแร่



ลิขสิทธิ์มหาวิทยาลัยเชียงใหม่

Copyright© by Chiang Mai University

All rights reserved



สภาพที่อยู่อาศัยของคณาจารย์ในโรงงาน



สภาพห้องส้วมของคณาจารย์ในโรงงาน

ประวัติผู้เขียน

ชื่อ สกุล นางสาวอภิวรรณ กิจสนาโยธิน

วัน เดือน ปีเกิด 16 พฤศจิกายน 2502

ประวัติการศึกษา สำเร็จปริญญาตรีวิทยาศาสตร์บัณฑิต คณะเกษตรศาสตร์
สาขาเศรษฐศาสตร์เกษตร จากมหาวิทยาลัยเชียงใหม่

ประสบการณ์การทำงาน นักวิชาการแรงงานระดับ 4 ฝ่ายบริหารแรงงาน
สำนักงานแรงงานจังหวัดสุโขทัย กรมแรงงาน
กระทรวงมหาดไทย

ลิขสิทธิ์มหาวิทยาลัยเชียงใหม่

Copyright © by Chiang Mai University
All rights reserved