

มหาวิทยาลัยเชียงใหม่
Chiang Mai University

ภาคผนวก

ภาคผนวก ก

ตัวอย่างแบบสอบถาม

เรื่อง “การตัดสินใจของผู้ซื้อในการซื้อเครื่องเทศ ในอำเภอเมือง จังหวัดเชียงใหม่”

แบบสอบถามนี้เป็นส่วนหนึ่งของการค้นคว้าอิสระ ในระดับปริญญาโท สาขาบริหารธุรกิจ มหาวิทยาลัยเชียงใหม่ จึงเรียนมาเพื่อขอความร่วมมือในการตอบแบบสอบถาม และขอขอบพระคุณมา ณ โอกาสนี้

โปรดทำเครื่องหมาย ✓ ใน () หน้าคำตอบที่ต้องการเพียงคำตอบเดียว

ส่วนที่ 1 : ข้อมูลส่วนบุคคลของผู้ตอบแบบสอบถาม

1. เพศ

() 1. ชาย

() 2. หญิง

2. อายุ

() 1. ไม่เกิน 25 ปี

() 2. 26 – 35 ปี

() 3. 36 – 45 ปี

() 4. 46 – 55 ปี

() 5. 56 ปี ขึ้นไป

3. เชื้อชาติ

() 1. ไทย

() 2. จีน

() 3. อินเดีย

() 4. อื่นๆ (โปรดระบุ).....

4. สถานภาพส่วนบุคคล

() 1. โสด

() 2. สมรส

() 3. แยกกันอยู่

() 4. หย่าร้าง

() 5. อื่นๆ (โปรดระบุ).....

5. จำนวนสมาชิกในครอบครัวของท่าน

() 1. 1 – 3 คน

() 2. 4 – 6 คน

() 3. 7 – 10 คน

() 4. มากกว่า 10 คนขึ้นไป

6. อาชีพหลักของท่าน

() 1. รับราชการ

() 2. พนักงานรัฐวิสาหกิจ

() 3. พนักงานบริษัทหรือร้านค้า

() 4. ค้าขายหรือประกอบธุรกิจส่วนตัว

() 5. รับจ้างทั่วไป

() 6. แม่บ้าน

() 7. เกษตรกร

() 8. อื่นๆ (โปรดระบุ).....

7. ระดับการศึกษาของท่าน

- () 1. ประถมศึกษา () 2. มัธยมศึกษาหรือเทียบเท่า
 () 3. อนุปริญญาหรือเทียบเท่า () 4. ปริญญาตรีหรือเทียบเท่า
 () 5. สูงกว่าปริญญาตรี () 6. อื่นๆ (โปรดระบุ).....

8. รายได้ของท่านต่อเดือน

- () 1. ไม่เกิน 5,000 บาท () 2. 5,001 – 10,000 บาท
 () 3. 10,001 – 15,000 บาท () 4. 15,001 – 20,000 บาท
 () 5. 20,001 – 25,000 บาท () 6. 25,001 – 30,000 บาท
 () 7. 30,001 – 35,000 บาท () 8. 35,001 – 40,000 บาท
 () 9. มากกว่า 40,000 บาท

ส่วนที่ 2 : การตัดสินใจของผู้ซื้อในการซื้อเครื่องเทศ

9. โดยปกติท่านซื้อเครื่องเทศในลักษณะใด

- () 1. แยกซื้อแต่ละชนิดต่างหาก
 () 2. รวมซื้อเครื่องเทศหลายๆ ชนิดเข้าด้วยกัน
 () 3. ซื้อทั้ง 2 แบบข้างต้น

10. จากข้อ 9 เครื่องเทศรูปแบบใดที่ท่านซื้อมากที่สุด

- () 1. ซื้อแบบเป็นผล เมล็ด เช่น เมล็ดพริกไทย เมล็ดผักชี ยี่ห่วย
 () 2. ซื้อแบบป่นเป็นผง เช่น พริกไทยป่น ขมิ้นป่น ผักชีป่น ยี่ห่วยป่น
 () 3. ซื้อทั้ง 2 แบบข้างต้น

11. เครื่องเทศที่ท่านตัดสินใจซื้อมีคุณสมบัติอย่างไร

11.1 แบ่งตามคุณภาพผลิตภัณฑ์ (ตอบได้มากกว่า 1 ข้อ)

- () 1. การผลิตได้มาตรฐาน ถูกสุขอนามัย () 2. อบแห้งปราศจากความชื้น
 () 3. ทำให้สีของอาหารสวยงาม () 4. สามารถกลบรสคาว ของเนื้อสัตว์ต่างๆ ได้
 () 5. สะอาด ปราศจากสิ่งเจือปนอื่นๆ () 6. มีตรา อย.
 () 7. อื่นๆ (โปรดระบุ).....

11.2 แบ่งตามรูปลักษณะผลิตภัณฑ์ (ตอบได้มากกว่า 1 ข้อ)

- () 1. กลิ่นหอม () 2. รสจัด
 () 3. บรรจุหีบห่อสวยงามและสะอาด () 4. มีฉลากระบุวิธีใช้หรือสูตรอาหาร
 () 5. ผู้ผลิตมีชื่อเสียง
 () 6. บรรจุรวมกันตามสูตรอาหาร เช่น คัมย่ำ คัมข่า พะโล้ ตาบ ฯลฯ
 () 7. อื่นๆ (โปรดระบุ).....

12. ท่านรู้จักหรือใช้เครื่องเทศชนิดใด (ตอบได้มากกว่า 1 ข้อ)

ชื่อเครื่องเทศ	ไม่รู้จัก	รู้จัก	
		ไม่เคยใช้	เคยใช้
เครื่องเทศที่ผลิตในประเทศ			
1. ทรายมือ			
2. ทรายอบทอง			
3. ทรายนักรบ			
4. ทรายพี			
5. ทรายโลโบ้			
6. อื่นๆ (โปรดระบุ)			
เครื่องเทศนำเข้า			
7. ทรายปิ่นไขว้			
8. ทรายกริฟฟิท์			
9. ทรายเคอร์รี่			
10. ทรายูพี			
11. ทรายแม็คคอร์มิก			
12. อื่นๆ (โปรดระบุ)			
เครื่องเทศที่ผลิตในท้องถิ่น (เชียงใหม่)			
13. ทรายมะเขือเปราะ			
14. ทรายมะเขือพวง			
15. ทรายตา			
16. ทรายวานทอง			
17. ไม่มีชื่อ (แบบแบ่งขายทั่วไป) ร้าน			
18. อื่นๆ (โปรดระบุ)			

13. เครื่องเทศประเภทใดที่ท่านซื้อเป็นประจำในปัจจุบัน

ประเภท ของเครื่องเทศ (ตอบได้มากกว่า 1 ข้อ)	1. ชื่อที่ใช้ในปัจจุบัน		2. แหล่งที่ซื้อเป็นประจำ (ตอบเพียงข้อเดียว)			3. ราคาที่ซื้อ โดยเฉลี่ยต่อ ครั้ง (โปรดระบุ)
	ชื่อ (โปรดระบุ)	จำไม่ได้	ร้านขาย เฉพาะ เครื่องเทศ	ร้านขาย ของชำ ใน ตลาดสด	ร้านค้าปลีก ขนาดใหญ่ เช่น โลตัส คาร์ฟูร์ โอซอน	
1. ประเภทใช้กลิ่น เช่น ลูกจันทร์เทศ ดอก จันทร์ อบเชย ลูกกระวาน กานพลู ใบกระวาน ลูกผักชี ชีหรั่ง ฯลฯ						
2. ประเภทที่มีรสเผ็ดร้อน เช่น พริกไทย พริกแห้ง/ใน ขมิ้น ขิง ข่า ฯลฯ						
3. ประเภทบรรจุรวมกัน ตามสูตรอาหาร เช่น ดัมข่า พะโล้ ลาบ กระ หรี ซังเล ฯลฯ						

14. จากข้อ 13 ท่านคิดว่าเหตุผลใดต่อไปนี้ มีความสำคัญในการเลือกตราชื่อและสถานที่จัดจำหน่ายสินค้า
เครื่องเทศของท่าน

ตราชื่อ	ระดับความสำคัญ	สำคัญอย่างยิ่ง (5)	สำคัญมาก (4)	สำคัญ (3)	ไม่สำคัญ (2)	ไม่สำคัญอย่างยิ่ง (1)
	1. ชื่อดีในตราชื่อ					
2. รู้จักตราชื่อนี้มานาน						
3. มีคุณสมบัติตรงตามที่ต้องการ						
4. หาซื้อสะดวก						
5. ผลิตเครื่องเทศได้มาตรฐาน						
6. มีการส่งเสริมการขาย เช่น ลด แลก แจก แถม						
7. ราคาเหมาะสม						
8. คำแนะนำของคนรู้จัก						
9. อื่นๆ (โปรดระบุ).....						

ระดับความสำคัญ	สำคัญอย่างยิ่ง	สำคัญมาก	สำคัญ	ไม่สำคัญ	ไม่สำคัญอย่างยิ่ง
สถานที่จัดจำหน่าย (ร้านค้า / ผู้ขาย)	(5)	(4)	(3)	(2)	(1)
1. เครื่องเทศราคาถูกกว่าที่อื่น					
2. มีสินค้าให้เลือกเยอะ					
3. สินค้ามีความใหม่เชื่อถือได้ (สด ใหม่ สะอาด)					
4. ร้านค้าให้บริการดี					
5. มีที่จอดรถสะดวก					
6. สะดวกในการซื้อหา (ใกล้บ้าน แวะซื้อสะดวก)					
7. เชื่อถือในร้านที่ไปซื้อ ร้านค้ามีชื่อเสียงเป็นที่รู้จัก					
8. มีการส่งเสริมการขาย เช่น ลด แลก แจก แถม					
9. คำแนะนำของคนรู้จัก					
10. อื่นๆ (โปรดระบุ).....					

15. ใน 1 เดือน ท่านซื้อเครื่องเทศบ่อยเพียงใด

- () 1. สัปดาห์ละ 1 ครั้ง
 () 2. สัปดาห์ละ 2 ครั้ง
 () 3. สองสัปดาห์ครั้ง
 () 4. เดือนละครั้ง
 () 5. อื่นๆ (โปรดระบุ).....

16. ส่วนใหญ่แล้ว ท่านซื้อเครื่องเทศ เมื่อใด

- () 1. เมื่อเครื่องเทศหมด(อาจยังไม่ต้องการใช้)
 () 2. เมื่อต้องการใช้
 () 3. เมื่อพบเห็นเครื่องเทศ
 () 4. เมื่อไปซื้อสินค้าอื่นๆ
 () 5. ช่วงเทศกาลหรือวันสำคัญต่างๆ
 () 6. อื่นๆ (โปรดระบุ).....

17. โดยเฉลี่ยปริมาณเครื่องเทศที่ท่านซื้อในแต่ละครั้ง (ระบุเป็นน้ำหนัก)

- () 1. น้อยกว่า 100 กรัม (1 ชีด)
 () 2. 100 กรัม – 500 กรัม (1 ชีด – 5 ชีด)
 () 3. มากกว่า 500 กรัม (มากกว่า 0.5 กก.)
 () 4. อื่นๆ (โปรดระบุ).....

18. ท่านคิดว่ากิจกรรมการส่งเสริมการขายใดมีอิทธิพลในการซื้อเครื่องเทศ

- () 1. ลดราคาหรือให้ส่วนลดพิเศษ
 () 2. แจกของแถม เช่น แคมเครื่องเทศ หรือสิ่งอื่น
 () 3. ส่งชิ้นส่วนชิงโชค
 () 4. แจกสินค้าตัวอย่าง
 () 5. การให้ทดลองใช้ฟรี
 () 6. อื่นๆ (โปรดระบุ).....

19. โดยภาพรวม ท่านคิดว่าปัจจัยใดต่อไปนี้ มีผลต่อการตัดสินใจซื้อเครื่องเทศของท่าน

ปัจจัย \ ระดับการตัดสินใจ	สำคัญอย่างยิ่ง (5)	สำคัญมาก (4)	สำคัญ (3)	ไม่สำคัญ (2)	ไม่สำคัญอย่างยิ่ง (1)
1. ผลิตภัณฑ์ (คุณภาพดี สีสวย กลิ่นหอม รสจัด ฯลฯ)					
2. ราคา					
3. การจัดจำหน่าย (หาง่าย บริการดี มีให้เลือกเยอะ ฯลฯ)					
4. การส่งเสริมการตลาด (ลด แลก แจก แถม ฯลฯ)					

20. ข้อเสนอแนะอื่นๆ.....

.....

.....

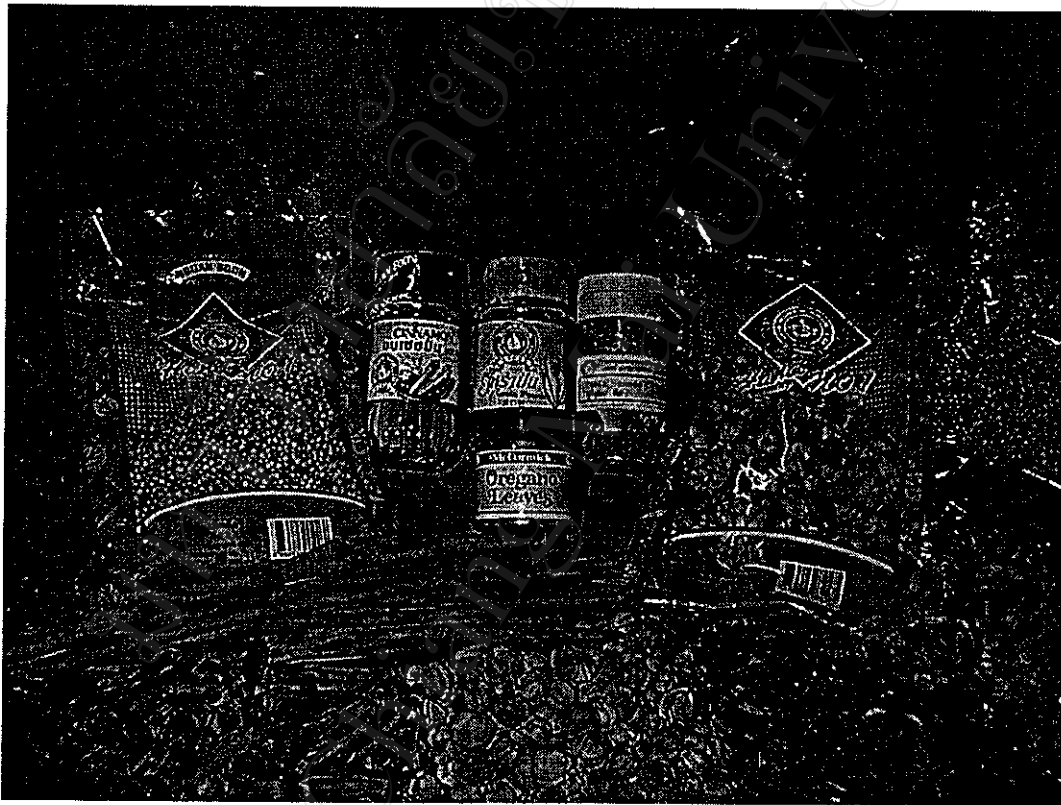
.....

ขอขอบพระคุณทุกท่านที่กรุณาตอบแบบสอบถาม

ภาคผนวก ข

ตัวอย่างสินค้าเครื่องเทศ

เครื่องเทศประเภทใช้กลิ่น



เครื่องเทศประเภทใช้รสเผ็ดร้อน



เครื่องเทศประเภทผสมรวมกันตามสูตรอาหาร





เครื่องเทศที่ผลิตในประเทศ



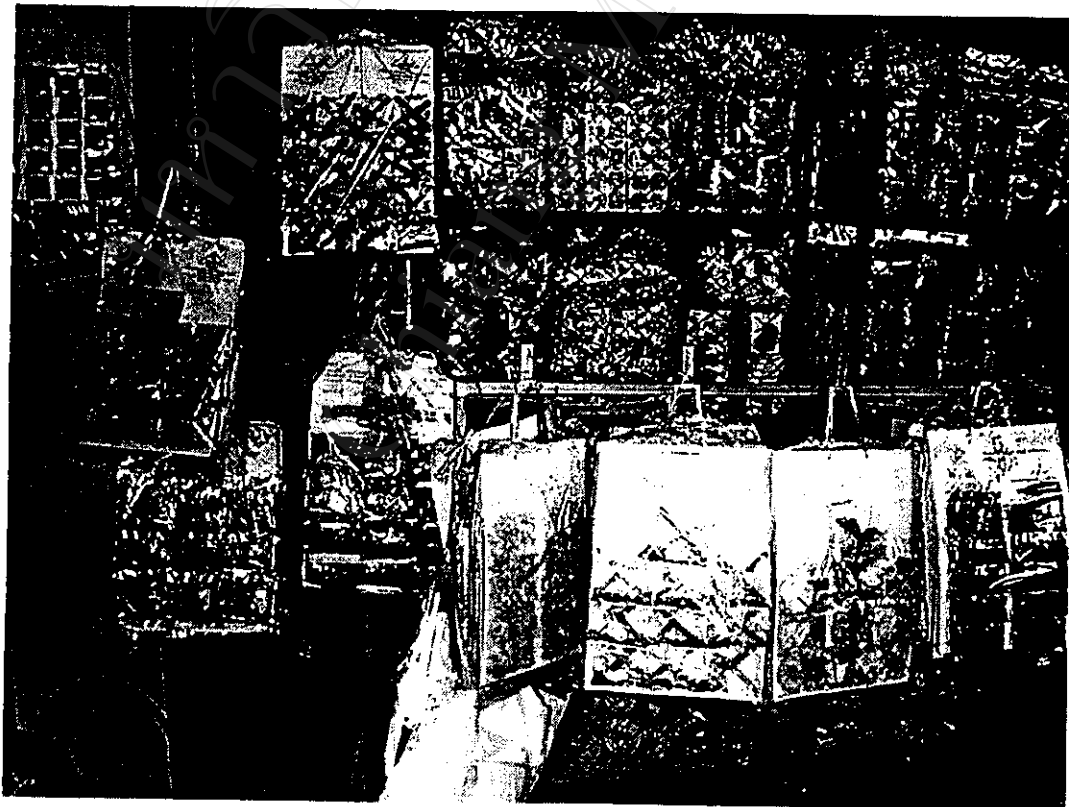
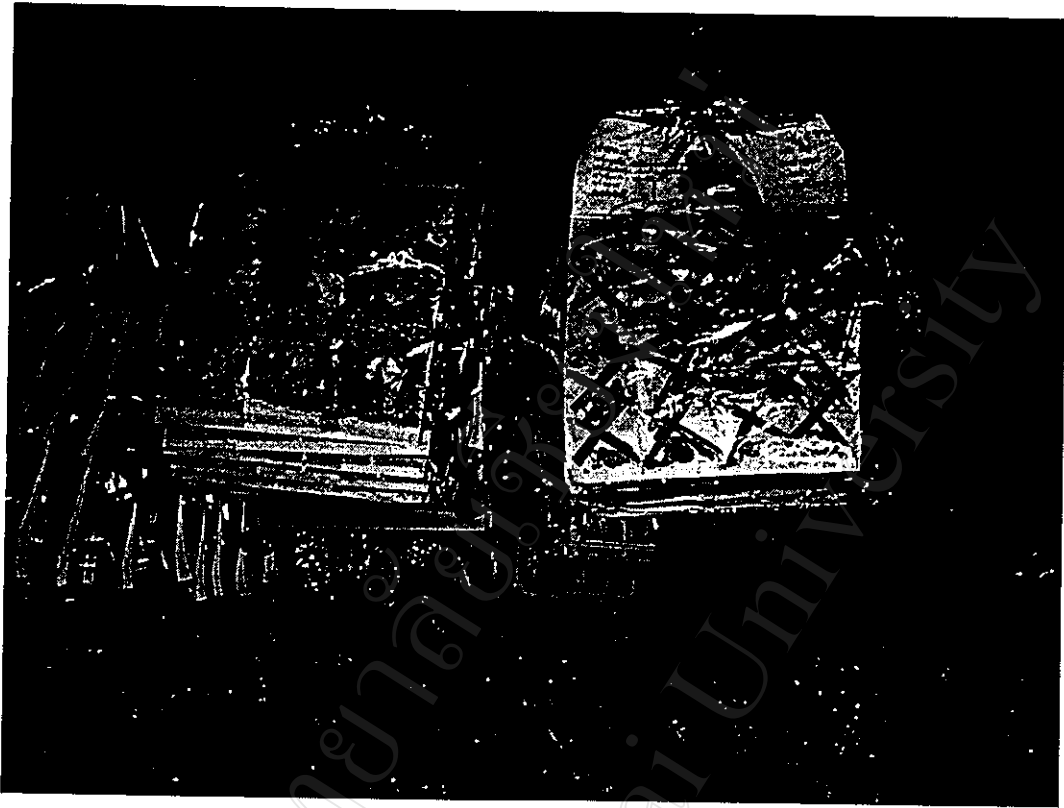
เครื่องเทศที่นำเข้าจากต่างประเทศ



เครื่องเทศที่ผลิตในท้องถิ่น (เชียงใหม่)



ลักษณะเครื่องเทศที่ขายเป็นแผง



ลักษณะเครื่องเทศที่แบ่งขายในร้านขายเครื่องเทศโดยเฉพาะ



ประวัติผู้เขียน

ชื่อ	นายชาติ เจ้าคูรี
วัน เดือน ปี เกิด	2 กุมภาพันธ์ 2515
ประวัติการศึกษา	พ.ศ. 2533 สำเร็จการศึกษามัธยมศึกษาปีที่ 6 โรงเรียนมงฟอร์ตวิทยาลัย จังหวัดเชียงใหม่ พ.ศ. 2538 สำเร็จการศึกษาปริญญาบัญชีบัณฑิต (บ.ชบ.) คณะบริหารธุรกิจ มหาวิทยาลัยเชียงใหม่
ประวัติการทำงาน	พ.ศ. 2538 - 2542 นักบัญชี บริษัทปูนซิเมนต์ไทย จำกัด (มหาชน) พ.ศ. 2542 - ปัจจุบัน ธุรกิจส่วนตัว