



ภาคผนวก

ลิขสิทธิ์มหาวิทยาลัยเชียงใหม่

Copyright© by Chiang Mai University

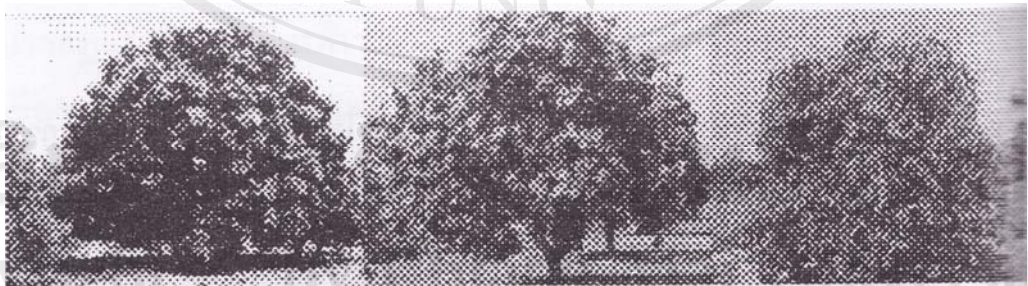
All rights reserved

ภาคผนวกที่ 1

ภาพประกอบการศึกษาด้านสัตวศาสตร์



ภาพภาคผนวกที่ 1.1 ลักษณะการวัดความกว้างทรงพุ่ม (1) และ ความสูงต้น (2)

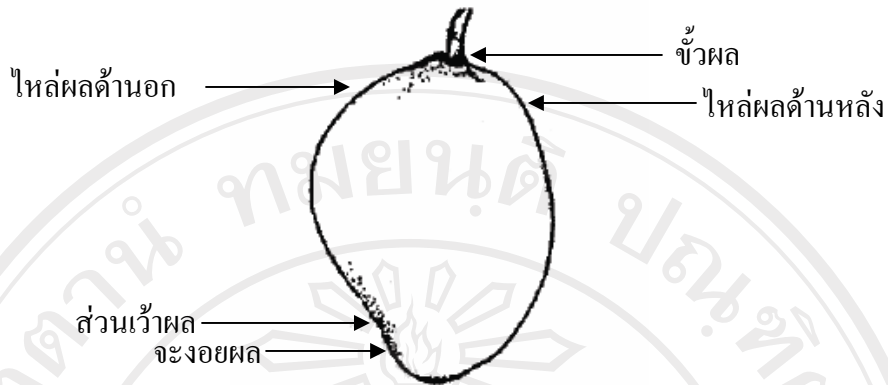


1. ทรงกลม

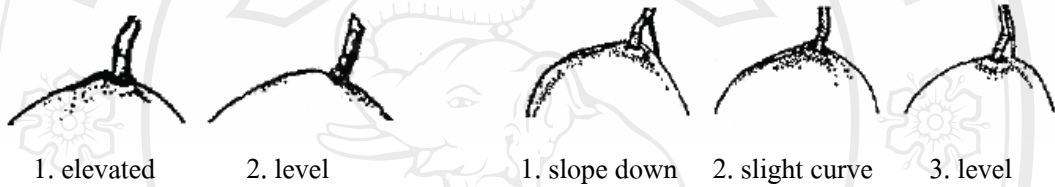
2. ทรงกลมค่อนข้างแบน

3. ทรงกลมสูง

ภาพภาคผนวกที่ 1.2 ลักษณะทรงพุ่มมะม่วงแก้ว (ที่มา: ธวัชชัย และคณะ, 2545)



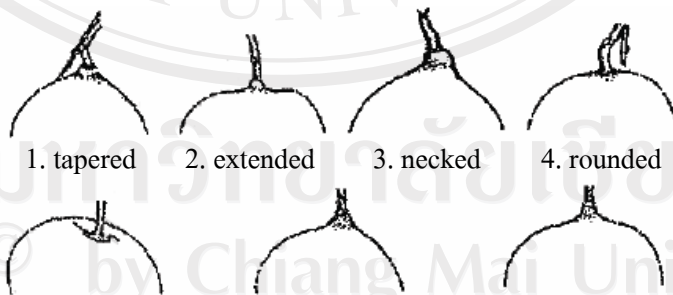
ภาพภาคผนวกที่ 1.3 ลักษณะผลมะม่วงเขียวมรกต และส่วนประกอบภายนอก



ภาพภาคผนวกที่ 1.4 ลักษณะการติดของขั้วผล ภาพภาคผนวกที่ 1.5 ลักษณะของใหล่ผลด้านหลัง



ภาพภาคผนวกที่ 1.6 ลักษณะของใหล่ผลด้านนอก ภาพภาคผนวกที่ 1.7 ลักษณะของจะงอยผล



5. rounded oblique 6. tapered+rounded 7. necked+rounded

ภาพภาคผนวกที่ 1.8 ลักษณะฐานของผล



ภาพภาคผนวกที่ 1.9 ลักษณะส่วนเว้าผล

ภาคผนวกที่ 2

ข้อมูลประกอบการศึกษา

การเตรียมสารเคมีเพื่อหาเปอร์เซ็นต์กรดทั้งหมด

1. การเตรียม NaOH เข้มข้น 0.1 โมลาร์ โดยชั่ง NaOH จำนวน 4 กรัม เติมน้ำกลั่นให้มีปริมาตรรวม 1000 มิลลิลิตร
2. การเตรียม phenolphthalein เข้มข้น 1% โดยชั่ง phenolphthalein 1 กรัม เติมน้ำกลั่นใน ethanol 60 มิลลิลิตร คนจนละลายหมด และเติมน้ำกลั่นให้ครบ 100 มิลลิลิตร
3. วิธีการคำนวณหาปริมาณเปอร์เซ็นต์กรดทั้งหมดโดยเทียบกับกรดซิตริก (ลักขณา และ นิธิยา, 2533)

เปอร์เซ็นต์กรดทั้งหมดต่อน้ำหนัก=

$$\frac{\text{ปริมาณ NaOH ที่ใช้ในการไตเตรต (มิลลิลิตร) \times \text{ปริมาณน้ำกลั่น (มิลลิลิตร) \times 4.2}}{\text{น้ำหนักเนื้อก่อนคั้น (กรัม)}}$$

การวัดสีโดยใช้เครื่องวัดสี (Chroma meter) รุ่น CR-300 ของบริษัท Minolta ประเทศญี่ปุ่น หัววัดรุ่น CR-310 ขนาดเส้นผ่านศูนย์กลาง 8 มิลลิเมตร ซึ่งวัดสีออกมาเป็นค่า L*, chroma และ h° โดยมีรายละเอียดดังนี้ คือ

ค่า L* = The lightness factor (value) แสดงค่าความสว่าง

- มีค่าความสว่างมากเมื่อมีค่าใกล้ 100
- มีค่าความมืดมากเมื่อมีค่าใกล้ 0

ค่า chroma เป็นค่าที่แสดงให้เห็นถึงความอิ่มตัวของสี

- มีค่าเข้าใกล้ 0 หมายถึง วัตถุมีสีซีดจาง (เทา)
- มีค่าเข้าใกล้ 60 หมายถึง วัตถุมีสีเข้ม

ค่า h° (hue angle) เป็นค่าที่แสดงช่วงสีของวัตถุ คือ

- | | | | |
|---------|-----------------------------------|---------|-------------------------------------|
| 0-45 | องศา แสดงสีม่วงแดงถึงสีส้มแดง | 180-225 | องศา แสดงสีเขียวถึงสีน้ำเงิน |
| 45-90 | องศา แสดงสีส้มแดงถึงสีเหลือง | 225-270 | องศา แสดงสีน้ำเงินเขียวถึงสีน้ำเงิน |
| 90-135 | องศา แสดงสีเหลืองถึงสีเหลืองเขียว | 270-315 | องศา แสดงสีน้ำเงินถึงสีม่วง |
| 135-180 | องศา แสดงสีเหลืองเขียวถึงเขียว | 315-360 | องศา แสดงสีม่วงถึงสีม่วงแดง |

การเตรียมสารเคมีสำหรับสกัดดีเอ็นเอ

1. SDS Extraction buffer (Kuntapanom and Ikeda, 1998)

Tris base	1.817	กรัม
Boric acid	0.927	กรัม
0.5 M EDTA	1.00	มิลลิลิตร
SDS	2.0.	กรัม

ผสมสารทั้งหมดแล้วปรับปริมาตรด้วยน้ำกลั่นให้ครบ 50 มิลลิลิตร นำไปนึ่งฆ่าเชื้อและเก็บไว้ที่อุณหภูมิห้อง

2. Extraction buffer (Doyle and Doyle, 1990 ประยุกต์โดยอุไรวรรณ, 2540)

200 mM	Tris- HCl (pH 8.0)
25 mM	EDTA (pH 8.0)
250 mM	NaCl
0.5 %	SDS

ผสมสารดังกล่าวให้เข้ากัน แล้วปรับปริมาตร นำไปนึ่งฆ่าเชื้อและเก็บไว้ที่อุณหภูมิห้อง

3. การเตรียม Extraction buffer โดยประยุกต์วิธีการของ Doyle and Doyle (1987)

100 mM	Tris- HCl (pH 8.0)
20 mM	EDTA (pH 8.0)
1.4 M	NaCl
2%	CTAB
2%	PVP
2%	β - mercaptoethanol (เติมก่อนใช้งาน)

ผสมสารดังกล่าวให้เข้ากัน แล้วปรับปริมาตร นำไปนึ่งฆ่าเชื้อและเก็บไว้ที่อุณหภูมิห้อง

4. การเตรียม TE buffer

10 mM	Tris – HCl (pH 8.0)
1 mM	EDTA (pH 8.0)

ผสมสารดังกล่าวให้เข้ากัน แล้วปรับปริมาตร นำไปนึ่งฆ่าเชื้อและเก็บไว้ที่อุณหภูมิห้อง

5. การเตรียม 0.5 M EDTA (pH 8.0)

EDTA	186.1	กรัม
น้ำกลั่น	800.0	มิลลิลิตร

ผสมสารให้เข้ากัน ปรับค่า pH เป็น 8.0 ด้วย NaOH (ประมาณ 20 กรัม ของ NaOH pellets) แล้วปรับปริมาตรให้เป็น 1,000 มิลลิลิตรจึงนำไปนึ่งฆ่าเชื้อและเก็บไว้ที่อุณหภูมิห้อง

6. การเตรียม 5 M NaCl

NaCl	29.2	กรัม
น้ำกลั่น	800.0	มิลลิลิตร

ละลาย NaCl ในน้ำกลั่น ปรับปริมาตรให้เป็น 1,000 มิลลิลิตร นำไปนึ่งฆ่าเชื้อและเก็บไว้ที่อุณหภูมิห้อง

7. การเตรียม 1 M Tris

Tris base	121.1	กรัม
น้ำกลั่น	700.0	มิลลิลิตร

ปรับ pH ด้วย HCl ดังนี้

pH	HCl	
7.4	70	มิลลิลิตร
7.6	60	มิลลิลิตร
8.0	42	มิลลิลิตร

ปรับปริมาตรให้เป็น 1,000 มิลลิลิตร แล้วนำไปนึ่งฆ่าเชื้อและเก็บไว้ที่อุณหภูมิห้อง

8. การเตรียม Ethidium bromide 10 มิลลิกรัมต่อมิลลิลิตร

Ethidium bromide	1	กรัม
น้ำกลั่น	100	มิลลิลิตร

ผสมให้เข้ากัน เก็บในขวดสีชา และห่อด้วยกระดาษฟอยล์

9. การเตรียม 10x TBE buffer

Tris base	121	กรัม
Boric acid	55	กรัม
0.5 M EDTA	40	มิลลิลิตร

ผสมสารให้เข้ากันแล้วปรับปริมาตรให้เป็น 1,000 มิลลิลิตรแล้วนำไปนึ่งฆ่าเชื้อ

10. การเตรียม 40% polyacrylamide (19:1)

Acrylamide	150	กรัม
------------	-----	------

Bis- acrylamide	8	กรัม
-----------------	---	------

ละลาย Acrylamide ในน้ำกลั่น จากนั้นเติม Bis- acrylamide ผสมจนสารละลายหมดแล้ว
ปรับปริมาตรให้ครบ 400 มิลลิลิตร

11. การเตรียม 6% acrylamide gel

Urea	29.4	กรัม
------	------	------

40% acrylamide	10.5	มิลลิลิตร
----------------	------	-----------

10X TBE	7.0	มิลลิลิตร
---------	-----	-----------

10 %APS	400	ไมโครลิตร
---------	-----	-----------

TEMED	30	ไมโครลิตร
-------	----	-----------

ผสมยูเรีย 10X TBE บัฟเฟอร์ 40% acrylamide และน้ำกลั่นในบีกเกอร์ 30 มิลลิลิตร เขย่าเบาๆ แล้วเอาไปเข้าตู้อบไมโครเวฟ ที่ 750 วัตต์ ใช้เวลา 30 วินาที แล้วใส่แท่งแม่เหล็ก กวนให้ยูเรียละลายเป็นเนื้อเดียวกัน ร่อนอุณหภูมิต่ออุณหภูมิต่อแล้วเติม 10% APS และ TEMED กวนให้เป็นเนื้อเดียวกันอย่างรวดเร็ว เทเจลใส่ลงในช่องระหว่างกระจกจนเต็ม แล้วใส่หัวลิงไปด้านบนแล้วปล่อยให้เจลแข็งตัวประมาณ 1 ชั่วโมง ถ้าจะปล่อยให้เจลข้ามคืน ควรใช้แผ่นใสห่ออาหารปิดด้านบนไว้เพื่อให้ความชื้น

12. การเตรียม Developer

Sodium carbonate	30	กรัม
------------------	----	------

Sodium thiosulphate	200	ไมโครลิตร
---------------------	-----	-----------

37% Formaldehyde	650	ไมโครลิตร
------------------	-----	-----------

ผสมสารทั้งหมดในน้ำกลั่นแล้วปรับปริมาตรให้เป็น 1,000 มิลลิลิตร

13. การเตรียม Silver nitrate

Silver nitrate	1	กรัม
----------------	---	------

น้ำกลั่น	1,000	มิลลิลิตร
----------	-------	-----------

ละลาย Silver nitrate ในน้ำกลั่น 1,000 มิลลิลิตร

วิธีการสกัดดีเอ็นเอ

1. Doyle and Doyle (1990) คัดแปลงโดยอุไรวรรณ (2540)

1. เตรียมตัวอย่างใบอ่อนที่สะอาด 0.1 กรัม ใส่ในโกร่งที่แช่เย็น เติมไนโตรเจนให้ท่วม และบดให้ละเอียด จนกระทั่งไนโตรเจนระเหยหมด แล้วถ่ายผงใบลงในหลอดขนาด 1.5 มิลลิลิตร เติม Extraction buffer 600 ไมโครลิตร ผสมให้เข้ากัน
2. ผสมให้เข้ากันด้วย Vortex แล้วนำไปบ่มไว้ที่ 65 องศาเซลเซียส นาน 30 นาที
3. นำไปปั่นเหวี่ยงด้วยความเร็ว 7,000 รอบต่อนาที นาน 10 นาที
4. ดูดเอาสารละลายส่วนบน แล้วเติม Proteinase K (10 มิลลิกรัมต่อมิลลิลิตร) 25 ไมโครลิตร แล้วบ่มที่ 55 องศาเซลเซียส นาน 3 ชั่วโมง
5. นำไปปั่นเหวี่ยงด้วยความเร็ว 7,000 รอบต่อนาที นาน 10 นาที
6. เติม Chloroform: Isoamyl alcohol (24:1) 700 ไมโครลิตร ผสมเบา ๆ ให้เข้ากัน
7. นำไปปั่นเหวี่ยงด้วยความเร็ว 12,000 รอบต่อนาที ที่ 4 องศาเซลเซียส นาน 30 นาที
8. ดูดเอาเฉพาะส่วนใสด้านบนใส่ในหลอดใหม่ และเติม Isopropanol ที่เย็นจัดเท่ากับ อัตราที่ดูดส่วนใสมา ผสมเบา ๆ ให้เข้ากัน
9. นำไปปั่นเหวี่ยงด้วยความเร็ว 8,000 รอบต่อนาที ที่ 4 องศาเซลเซียส นาน 20 นาที
10. เทส่วนสารละลายใสที่ล้างตะกอนด้วย 75% Ethanol ปริมาณ 500 ไมโครลิตร นำไปปั่นเหวี่ยง 5,000 รอบต่อนาที ที่อุณหภูมิ 4 องศาเซลเซียส นาน 10 นาที ประมาณ 2 ครั้ง ปล่อยให้แห้งในอากาศ โดยทิ้งไว้ 1 คืน
11. ละลายตะกอนใน TE buffer ปริมาณ 60 ไมโครลิตร บ่มไว้ที่ 4 องศาเซลเซียส ทิ้งไว้ 1 คืน
12. เติม RNaseA ปริมาณ 2 ไมโครลิตร ต่อปริมาณดีเอ็นเอ 700 ไมโครลิตร แล้วบ่มไว้ที่ 37 องศาเซลเซียส นาน 1 ชั่วโมง
13. ตรวจสอบปริมาณและคุณภาพด้วยวิธี Electrophoresis โดย 1% agarose gel

2. SDS Extraction (Kuntapanom and Ikeda, 1998)

1. เตรียมตัวอย่างใบอ่อน 0.1 กรัม บดให้ละเอียดโดยใช้ใน โตรเจนเหลว แล้วถ่ายผงใบลงในหลอดขนาด 1.5 มิลลิลิตร เติม SDS Extraction buffer 600 ไมโครลิตร
2. นำไปบ่มไว้ที่ 65 องศาเซลเซียส นาน 15 นาที กลับหลอดไปมาทุกๆ 5 นาที
3. เติม 3 M Sodium acetate (pH 5.2) 200 ไมโครลิตร ผสมให้เข้ากันและบ่มในน้ำแข็งนาน 30 นาที
4. นำไปปั่นเหวี่ยงที่ความเร็ว 14,000 รอบต่อนาที ที่ 4 องศาเซลเซียส นาน 20 นาที จะได้สารละลายที่แยกชั้นกัน
5. ดูดเอาสารละลายส่วนบน ลงในหลอดขนาด 1.5 มิลลิลิตร
6. เติม Isopropanol ที่เย็นจัดเท่ากับอัตราที่ดูคส่วนใสมมา ผสมเบา ๆ ให้เข้ากัน
7. บ่มที่ -20 องศาเซลเซียส นาน 15 ชั่วโมง แล้วนำไปปั่นเหวี่ยงที่ความเร็ว 12,000 รอบต่อนาที ที่ 4 องศาเซลเซียส นาน 5 นาที เทเอาสารละลายบนทิ้ง เก็บตะกอนไว้
8. ล้างตะกอนด้วย 70 % Ethanol ปริมาณ 500 ไมโครลิตร นำไปปั่นเหวี่ยง 12,000 รอบต่อนาที ที่ 4 องศาเซลเซียส นาน 10 นาที เทเอาส่วนสารละลายออก ตากตะกอนให้แห้งที่ 37 องศาเซลเซียส
9. จากนั้นล้างตะกอนด้วย 100 ไมโครลิตร ของน้ำกลั่นที่นิ่งฆ่าเชื้อแล้ว และเติม 5 M NaCl 67 ไมโครลิตร ใส่ 99 % Ethanol 2 เท่า ของสารละลายทั้งหมด (334 ไมโครลิตร) ผสมให้เข้ากัน บ่มในน้ำแข็งนาน 10 นาที นำไปปั่นเหวี่ยง 12,000 รอบต่อนาที ที่ 4 องศาเซลเซียส นาน 10 นาที เทเอาส่วนสารละลายออก ตากตะกอนดีเอ็นเอให้แห้งที่ 37 องศาเซลเซียส
10. ละลายตะกอนด้วย TE Buffer เก็บไว้ที่ 4 องศาเซลเซียส
11. ตรวจสอบปริมาณและคุณภาพด้วยวิธี Electrophoresis โดย 1% agarose gel

3. ประยุกต์วิธีการของ Doyle and Doyle (1987)

1. เตรียมตัวอย่างใบอ่อนที่สะอาด 0.1 กรัม ใส่ในโกร่งที่แช่เย็น เติมนิโตรเจนเหลวให้ท่วมและบดให้ละเอียด จนกระทั่งไนโตรเจนเหลวระเหยหมด แล้วถ่ายผงใบลงในหลอดขนาด 1.5 มิลลิลิตร เติม Extraction buffer 700 ไมโครลิตร (เติม 2% β -mercaptoethanol ก่อนใช้งาน) ผสมให้เข้ากัน จากนั้นเติม PVP-40 2%
2. ผสมให้เข้ากันด้วย Vortex แล้วนำไปปั่นไว้ที่ 65 องศาเซลเซียส นาน 30 นาที
3. นำไปปั่นเหวี่ยงด้วยความเร็ว 7,000 รอบต่อนาที นาน 10 นาที
4. ดูดเอาสารละลายส่วนบน แล้วเติม Proteinase K (10 มิลลิกรัมต่อมิลลิลิตร) 25 ไมโครลิตร แล้วบ่มที่ 55 องศาเซลเซียส นาน 3 ชั่วโมง
5. นำไปปั่นเหวี่ยงด้วยความเร็ว 7,000 รอบต่อนาที นาน 10 นาที
6. เติม chloroform: Isoamyl alcohol (24:1) 700 ไมโครลิตร ผสมให้เข้ากันด้วย Vortex แล้วนำไปปั่นเหวี่ยงด้วยความเร็ว 14,000 รอบต่อนาที นาน 10 นาที จากนั้นดูดเอาเฉพาะส่วนใสด้านบนใส่ในหลอดใหม่ (ทำซ้ำ 2 ครั้ง)
7. เติม Isopropanol ที่เย็นจัดเท่ากับอัตราที่ดูดส่วนใสมา ผสมเบา ๆ ให้เข้ากัน แล้วเก็บไว้ที่ 4 องศาเซลเซียส ข้ามคืน
8. นำไปปั่นเหวี่ยงด้วยความเร็ว 10,000 รอบต่อนาที ที่ 4 องศาเซลเซียส นาน 10 นาที
9. เทส่วนสารละลายใสทิ้งล้างตะกอนด้วย Wash buffer (75 % Ethanol, 10 mM NH_4OAc) ปริมาณ 500 ไมโครลิตร เขย่าตะกอนให้หลุดออกจากกันหลอด แล้วตั้งทิ้งไว้ 20-30 นาที
10. นำไปปั่นเหวี่ยง 8,000 รอบต่อนาที นาน 3 นาที แล้วเติม 75 % Ethanol 2 ครั้ง
11. นำไปปั่นเหวี่ยงด้วยความเร็ว 10,000 รอบต่อนาที นาน 1 นาที
12. เทส่วนสารละลายใสทิ้งปล่อยให้แห้งในอากาศ
13. ละลายตะกอนใน TE buffer ปริมาณ 100 ไมโครลิตร
14. เติม RNase A เข้มข้น 10 มิลลิกรัมต่อไมโครลิตร ปริมาณ 2 ไมโครลิตร แล้วบ่มไว้ที่ 37 องศาเซลเซียส นาน 1 ชั่วโมง
15. ตรวจสอบปริมาณและคุณภาพด้วยวิธี Electrophoresis โดย 1% agarose gel
16. เก็บดีเอ็นเอที่อุณหภูมิ 4 องศาเซลเซียส

ภาคผนวกที่ 3
ตารางประกอบผลการทดลอง

ตารางภาคผนวกที่ 1 ความสูงของต้น ความกว้างทรงพุ่ม รูปทรงต้น ลักษณะมุมกิ่ง ลักษณะเปลือก
ลำต้น ของมะม่วงเขียววรกต ปี 2549

สายต้น	ความสูง(เมตร)	ความกว้างทรงพุ่ม(เมตร)	รูปทรงต้น	มุมกิ่ง	เปลือกลำต้น
KM1	2.95	3.05	กลม	แหลม	เรียบ
KM2	3.34	3.65	กลม	แหลม	เรียบ
KM3	3.30	3.35	กลม	แหลม	เรียบ
KM4	3.04	3.32	กลม	แหลม	เรียบ
KM5	2.45	3.60	กลม	แหลม	เรียบ
KM6	4.40	5.35	กลม	แหลม	เรียบ
KM7	3.63	3.70	กลม	แหลม	เรียบ
KM8	4.40	5.20	กลม	แหลม	เรียบ
KM9	3.30	3.65	กลม	แหลม	เรียบ
KM10	3.90	5.20	กลม	แหลม	เรียบ
KM11	3.38	3.60	กลม	แหลม	เรียบ
KM12	3.82	2.90	กลม	แหลม	เรียบ
KM13	4.23	4.65	กลม	แหลม	เรียบ
KM14	4.48	4.90	กลม	แหลม	เรียบ
KM15	3.48	4.75	กลม	แหลม	เรียบ
KM16	2.90	3.55	กลม	แหลม	เรียบ
KM17	3.10	4.00	กลม	แหลม	เรียบ
KM18	3.60	3.80	กลม	แหลม	เรียบ
KM19	3.87	4.30	กลม	แหลม	เรียบ
KM20	3.65	4.55	กลม	แหลม	เรียบ
Aver	3.56	4.05			
Max	4.48	5.35			
Min	2.45	2.90			
sd	0.55	0.75			

ตารางภาคผนวกที่ 2 ความยาวก้านใบ ความยาวโคนก้านใบ ของมะม่วงเขียวมรกต ปี 2549

สายต้น	ความยาวก้านใบ (ซม.)			ความยาวโคนก้านใบ (ซม.)		
	เฉลี่ย	ต่ำสุด	สูงสุด	เฉลี่ย	ต่ำสุด	สูงสุด
KM1	4.13	2.5	7.4	1.63	0.7	2.0
KM2	3.79	2.1	6	1.58	1.0	2.2
KM3	3.26	2	4.9	1.23	1.0	1.8
KM4	3.26	2.2	5.2	1.56	1.1	2.0
KM5	2.62	2	3.6	1.33	1.0	1.9
KM6	3.32	2.2	5.1	2.01	1.4	2.6
KM7	3.19	1.5	5.2	1.75	1.2	2.3
KM8	3.49	1.3	7	1.72	1.1	2.4
KM9	4.04	2.5	5.7	1.69	1.4	2.3
KM10	2.65	1.8	4.2	1.57	1.2	1.9
KM11	3.73	1.8	6.8	1.44	1.1	1.6
KM12	3.79	2.5	6.2	1.4	1.0	1.9
KM13	3.64	1.7	5.6	1.7	1.4	2.1
KM14	3.11	1.4	4.4	1.45	0.8	2.0
KM15	4.48	2.3	8.5	1.75	1.4	4.1
KM16	2.77	1.3	6.7	1.48	1.0	2.5
KM17	2.21	1.4	4	1.4	0.8	1.9
KM18	2.71	1.5	4.6	1.7	1.3	2.2
KM19	3.05	2	5.8	1.77	1.5	2.0
KM20	2.53	1.5	3.4	1.59	1.2	1.9
Aver	3.29			1.59		
Max	4.48			2.01		
Min	2.21			1.23		
sd	0.60			0.18		

ตารางภาคผนวกที่ 3 อัตราส่วนก้านใบต่อโคนก้านใบ และความกว้างช่อดอก ของมะม่วง
เขียวมรกต ปี 2549

สายต้น	ก้านใบ: โคนก้านใบ			ความกว้างช่อดอก (ซม.)		
	เฉลี่ย	ต่ำสุด	สูงสุด	เฉลี่ย	ต่ำสุด	สูงสุด
KM1	0.43	0.3	0.7	30.61	23.2	41.4
KM2	0.47	0.2	0.8	33.32	27	38.6
KM3	0.45	0.2	0.9	ไม่ออกดอก		
KM4	0.52	0.3	0.7	ไม่ออกดอก		
KM5	0.52	0.3	0.7	25.74	19.5	35.7
KM6	0.63	0.4	0.9	25.56	19.3	33.5
KM7	0.58	0.4	0.8	24.88	19.2	31.7
KM8	0.59	0.2	0.8	27.72	16.7	38.8
KM9	0.44	0.3	0.7	23.7	15.3	35.2
KM10	0.64	0.3	0.9	25.67	19.1	30.8
KM11	0.47	0.2	0.8	ไม่ออกดอก		
KM12	0.39	0.2	0.5	ไม่ออกดอก		
KM13	0.53	0.3	0.9	21.18	18.5	24.8
KM14	0.49	0.3	0.6	25.66	17.8	40.8
KM15	0.45	0.2	0.7	24.75	18	29
KM16	0.63	0.3	0.9	21.37	15.3	32.2
KM17	0.67	0.3	0.9	24.77	16.5	33.2
KM18	0.69	0.3	0.9	25.64	15.3	32.5
KM19	0.65	0.3	0.9	27.61	16.2	41.8
KM20	0.67	0.4	0.9	22.59	17.2	33.5
Aver	0.55			25.67		
Max	0.69			33.32		
Min	0.39			21.18		
sd	0.10			3.11		

ตารางภาคผนวกที่ 4 ความยาวช่อดอก และอัตราส่วนดอกสมบูรณ์เพศต่อดอกเพศผู้ ของมะม่วง
เขียวรกรต ปี 2549

สายต้น	ความยาวช่อดอก (ซม.)			อัตราส่วนดอกสมบูรณ์เพศต่อดอกเพศผู้		
	เฉลี่ย	ต่ำสุด	สูงสุด	เฉลี่ย	ต่ำสุด	สูงสุด
KM1	41.62	35.1	50.7	1:3.86	1:3.38	1:4.46
KM2	43.14	40	47.3	1:4.73	1:3.10	1:6.00
KM3	ไม่ออกดอก			ไม่ออกดอก		
KM4	ไม่ออกดอก			ไม่ออกดอก		
KM5	34.17	31.2	38.2	1:6.54	1:4.85	1:10.90
KM6	38.59	33.3	45	1:3.53	1:2.75	1:4.57
KM7	38.41	32.4	44.8	1:4.12	1:3.67	1:5.66
KM8	40.06	31.3	52.1	1:2.81	1:2.08	1:4.10
KM9	38.14	33	44.1	1:3.22	1:2.41	1:4.83
KM10	ไม่ออกดอก			ไม่ออกดอก		
KM11	ไม่ออกดอก			ไม่ออกดอก		
KM12	35.17	31.1	39.4	1:7.39	1:6.30	1:13.00
KM13	33.58	25.5	38	1:3.03	1:2.57	1:3.34
KM14	34.82	27.1	41.8	1:3.13	1:2.29	1:3.71
KM15	34.52	29.5	38.8	1:10.21	1:8.25	1:17.88
KM16	35.95	27.2	46.3	1:3.51	1:2.37	1:4.40
KM17	38.42	30.7	44.3	1:2.32	1:1.60	1:3.25
KM18	41.94	33.6	47.2	1:3.84	1:3.06	1:9.62
KM19	40.86	32.5	46.2	1:2.58	1:1.36	1:3.57
KM20	35.67	31.3	43	1:13.63	1:10.00	1:23.22
Aver	37.82			1:4.9		
Max	43.14			1:13.6		
Min	33.58			1:2.3		
sd	3.07			3.12		

ตารางภาคผนวกที่ 5 รูปทรงช่อดอก ตำแหน่งช่อดอก และสีของก้านช่อดอก ของมะม่วงเขียวมรกต ปี 2549

สายต้น	รูปทรงช่อดอก	ตำแหน่งช่อดอก	สีของก้านช่อดอก
KM1	พีระมิดกว้างและพีระมิด	ยอดและปลายกิ่ง	เหลืองเขียว
KM2	พีระมิดและกรวย	ยอดและปลายกิ่ง	เหลืองเขียว
KM3	ไม่ออกดอก		
KM4	ไม่ออกดอก		
KM5	พีระมิด และกรวย	ยอดและปลายกิ่ง	เหลืองเขียว
KM6	พีระมิดกว้างและพีระมิด	ยอดและปลายกิ่ง	เหลืองเขียว
KM7	พีระมิดกว้างและพีระมิด	ยอดและปลายกิ่ง	เหลืองเขียว
KM8	พีระมิด และกรวย	ยอดและปลายกิ่ง	เหลืองเขียว
KM9	พีระมิดกว้างและพีระมิด	ยอดและปลายกิ่ง	เหลืองเขียว
KM10	พีระมิด และกรวย	ยอดและปลายกิ่ง	เหลืองเขียว
KM11	ไม่ออกดอก		
KM12	ไม่ออกดอก		
KM13	พีระมิดกว้างและพีระมิด	ยอดและปลายกิ่ง	เหลืองเขียว
KM14	พีระมิด และกรวย	ยอดและปลายกิ่ง	เหลืองเขียว
KM15	พีระมิด และกรวย	ยอดและปลายกิ่ง	เหลืองเขียว
KM16	พีระมิดกว้างและพีระมิด	ยอดและปลายกิ่ง	เหลืองเขียว
KM17	พีระมิด และกรวย	ยอดและปลายกิ่ง	เหลืองเขียว
KM18	พีระมิดกว้างและพีระมิด	ยอดและปลายกิ่ง	เหลืองเขียว
KM19	พีระมิด และกรวย	ยอดและปลายกิ่ง	เหลืองเขียว
KM20	พีระมิดกว้างและพีระมิด	ยอดและปลายกิ่ง	เหลืองเขียว

ตารางภาคผนวกที่ 6 น้ำหนักผลดิบแก่จัด และความแน่นเนื้อดิบของมะม่วงเขียววรกต ปี 2548

สายต้น	น้ำหนักผลดิบแก่จัด (กรัม)			ความแน่นเนื้อผลดิบแก่จัด (กก./ตร.ซม.)		
	เฉลี่ย	ต่ำสุด	สูงสุด	เฉลี่ย	ต่ำสุด	สูงสุด
KM1	333.69	305.30	364.32	10.46	8.90	11.53
KM2	309.28	294.36	332.39	10.52	9.17	11.92
KM3	334.49	310.02	367.63	14.56	11.35	17.35
KM4	292.49	256.50	310.42	11.3	8.88	13.09
KM5	368.14	368.14	368.14	10.65	8.75	12.80
KM6	265.48	234.38	300.33	11.36	10.06	13.55
KM7	243.47	200.41	287.54	12.12	8.65	13.98
KM8	203.08	184.19	212.73	11.33	10.38	13.37
KM9	215.00	175.79	237.71	12.53	9.34	15.96
KM10	237.53	237.53	237.53	11.45	10.07	12.56
KM11	343.02	280.99	389.84	13.60	12.35	15.79
KM12	352.49	337.61	378.25	15.98	11.45	18.39
KM13	349.35	320.56	396.50	12.04	11.09	13.52
KM14	322.31	306.19	339.99	11.77	10.80	13.00
KM15	347.25	347.25	347.25	11.46	8.49	15.76
KM16	349.02	311.83	394.09	17.09	15.97	18.92
KM17	286.96	265.69	328.29	14.74	13.68	15.75
KM18	249.82	230.95	273.62	10.27	8.09	11.25
KM19	306.15	306.15	306.15	10.41	9.20	12.81
KM20	313.94	313.94	313.94	10.46	9.05	11.74
average	301.15			12.20		
max	368.14			17.09		
min	203.08			10.27		
sd	49.78			0.67		

ตารางภาคผนวกที่ 7 สีนื้อผลดิบแก้จัดของมะม่วงเขียววรกต ปี 2548

สายต้น	สินื้อผลดิบแก้จัด ปี 2548								
	L			c			h		
	เฉลี่ย	ต่ำสุด	สูงสุด	เฉลี่ย	ต่ำสุด	สูงสุด	เฉลี่ย	ต่ำสุด	สูงสุด
KM1	52.48	51.60	53.50	31	28.30	33.80	81.96	81.00	83.00
KM2	52.88	52.10	54.20	29.94	27.80	33.10	82.24	81.10	83.20
KM3	52.66	52.20	53.30	28.44	21.00	32.20	82.02	80.60	82.90
KM4	52.2	51.20	53.50	29.38	28.10	32.70	81.44	80.60	82.50
KM5	53.62	53.10	54.10	32.06	30.60	33.40	83.36	81.40	85.30
KM6	53.00	51.30	54.50	28.72	26.80	33.20	81.88	81.50	82.40
KM7	52.34	51.80	53.00	28.14	26.50	29.60	81.88	81.00	83.40
KM8	53.76	52.80	54.40	29.8	28.00	31.80	82.5	81.60	83.30
KM9	53.08	51.70	54.60	33.08	29.20	34.60	82.52	81.60	83.70
KM10	52.88	50.80	53.90	34.84	33.40	36.80	80.98	79.70	81.70
KM11	51.34	49.00	53.00	33	27.00	42.50	80.94	75.60	84.80
KM12	52.6	51.10	53.70	28.84	24.80	33.60	69.96	23.90	82.50
KM13	53.32	52.60	54.00	36.12	32.00	41.00	81.5	80.80	82.20
KM14	53.12	52.10	54.00	34.28	30.50	36.90	81.4	80.50	82.80
KM15	52.62	51.50	53.90	31.24	27.30	33.00	84.22	82.60	86.80
KM16	51.84	51.10	52.80	31.72	27.50	37.30	80.4	79.50	81.60
KM17	52.52	51.40	53.30	35.5	30.50	42.00	81.56	79.70	84.30
KM18	53.58	53.30	53.90	34.16	32.80	36.60	82.64	82.20	83.50
KM19	53.52	51.80	54.50	32.86	30.10	35.60	81.88	80.60	82.60
KM20	52.1	51.30	53.40	35.24	33.60	38.30	84.2	81.90	86.00
average	52.76			31.92			81.47		
max	53.76			36.12			84.22		
min	51.34			28.14			69.96		
sd	2.58			2.88			0.86		

ตารางภาคผนวกที่ 8 ปริมาณของแข็งที่ละลายน้ำได้ (TSS) ผลดิบแก่จัดและความกว้างของกะลา
ของมะม่วงเขียววรกต ปี 2548

สายต้น	TSS (องศาบริกซ์)			ความกว้างกะลา (มม.)		
	เฉลี่ย	ต่ำสุด	สูงสุด	เฉลี่ย	ต่ำสุด	สูงสุด
KM1	9.22	8.00	10.20	43.246	39.82	46.64
KM2	8.36	7.60	9.50	43.258	41.00	45.13
KM3	9.66	8.80	10.20	44.966	41.26	47.12
KM4	8.24	7.00	8.70	43.492	42.58	44.79
KM5	10.22	9.90	10.60	45.70	44.16	47.16
KM6	7.52	6.00	8.10	38.748	36.64	41.03
KM7	8.42	8.00	9.30	42.486	40.56	45.96
KM8	8.44	7.60	9.80	35.17	34.17	37.37
KM9	9.36	8.40	9.80	36.902	34.24	39.83
KM10	10.6	10.00	11.20	38.80	36.15	41.18
KM11	8.54	8.10	9.20	47.06	44.66	49.26
KM12	7.74	7.10	8.80	45.048	40.69	48.25
KM13	9.12	8.20	9.80	41.028	37.14	45.96
KM14	9.16	8.70	9.80	41.78	38.06	47.61
KM15	8.56	5.90	11.60	41.24	38.70	45.65
KM16	9.26	8.80	10.40	44.78	41.96	48.81
KM17	9.16	8.30	9.80	42.68	38.91	44.44
KM18	8.44	7.70	9.80	41.14	38.79	43.70
KM19	8.76	8.00	9.80	40.89	38.72	42.16
KM20	10.72	10.30	11.10	43.80	39.06	46.80
average	8.98			42.11		
max	10.72			47.06		
min	7.52			35.17		
sd	3.00			6.90		

ตารางภาคผนวกที่ 9 ความยาวของกะลา และความหนาของกะลา ของมะม่วงเขียวมรกต ปี 2548

สายต้น	ความยาวกะลา (มม.)			ความหนากะลา (มม.)		
	เฉลี่ย	ต่ำสุด	สูงสุด	เฉลี่ย	ต่ำสุด	สูงสุด
KM1	115.63	107.87	121.09	20.94	18.70	23.57
KM2	105.22	98.99	110.60	21.95	19.04	24.88
KM3	105.44	102.70	108.73	22.92	21.92	24.77
KM4	105.85	103.31	108.23	20.36	16.81	22.52
KM5	111.46	111.46	111.46	22.24	22.24	22.24
KM6	95.39	90.55	98.37	21.23	20.28	22.51
KM7	97.95	92.71	99.98	19.61	15.51	21.90
KM8	89.41	83.72	93.71	20.00	19.27	20.71
KM9	94.98	89.76	99.47	17.31	13.60	19.31
KM10	101.84	101.84	101.84	18.73	18.73	18.73
KM11	114.43	104.46	124.12	21.25	14.57	26.64
KM12	105.91	100.46	112.86	23.59	19.56	26.60
KM13	110.87	103.50	116.66	20.59	19.16	22.02
KM14	103.14	100.79	105.56	20.30	19.26	22.98
KM15	98.02	98.02	98.02	19.93	19.93	19.93
KM16	102.64	99.07	104.84	22.58	18.09	26.19
KM17	102.56	92.83	109.52	19.99	16.48	23.30
KM18	97.27	95.84	98.39	18.88	17.92	20.27
KM19	101.54	101.54	101.54	20.15	20.15	20.15
KM20	95.25	95.25	95.25	19.72	19.72	19.72
average	102.74			20.61		
max	115.63			23.59		
min	89.41			17.31		
sd	1.53			49.78		

ตารางภาคผนวกที่ 10 ความสม่ำเสมอของสีเปลือกผลสุก ความแน่นเนื้อผลสุก และค่าของแข็งที่ละลายน้ำได้ (TSS) ผลสุกของมะม่วงเขียววรกต ปี 2548

สายต้น	ความสม่ำเสมอของสีเปลือกผลสุก (%)			ความแน่นเนื้อผลสุก (กก./ตร.ซม.)			TSS (องศาบริกซ์)		
	เฉลี่ย	ต่ำสุด	สูงสุด	เฉลี่ย	ต่ำสุด	สูงสุด	เฉลี่ย	ต่ำสุด	สูงสุด
	KM1	28.00	15.00	40.00	0.56	0.48	0.65	20.3	19.10
KM2	35.00	20.00	40.00	0.52	0.46	0.63	22.9	20.80	27.30
KM3	18.60	10.00	38.00	0.61	0.44	0.75	23.3	20.40	26.20
KM4	39.00	35.00	45.00	0.69	0.60	0.77	20.6	18.50	22.70
KM5	53.00	25.00	80.00	0.46	0.32	0.58	25.38	23.70	26.40
KM6	31.00	10.00	40.00	0.47	0.36	0.58	20.6	19.20	22.70
KM7	24.00	15.00	35.00	0.56	0.41	0.71	21.8	21.40	22.30
KM8	29.00	10.00	60.00	0.31	0.22	0.37	20.06	17.60	23.50
KM9	39.00	30.00	60.00	0.31	0.22	0.40	20.12	18.50	21.90
KM10	19.00	15.00	20.00	0.39	0.25	0.45	23.7	22.30	24.80
KM11	32.00	20.00	45.00	0.52	0.47	0.63	22.3	20.70	24.40
KM12	16.00	10.00	20.00	0.51	0.46	0.56	21.1	18.40	23.10
KM13	52.00	30.00	70.00	0.32	0.26	0.38	22.9	20.90	24.40
KM14	44.00	40.00	60.00	0.43	0.35	0.51	22.9	20.70	24.40
KM15	31.00	30.00	35.00	0.64	0.33	0.89	22.9	21.60	25.30
KM16	65.00	60.00	70.00	0.61	0.50	0.73	23.2	22.60	24.20
KM17	59.00	45.00	70.00	0.57	0.47	0.72	23.4	20.90	25.30
KM18	32.00	20.00	40.00	0.39	0.32	0.50	21.2	19.40	22.90
KM19	41.00	20.00	70.00	0.48	0.38	0.65	21.7	19.90	22.90
KM20	68.00	25.00	90.00	0.43	0.31	0.60	24.2	23.10	25.60
average	37.78			0.49			22.23		
max	68			0.69			25.38		
min	16			0.31			20.06		
sd	15.07			0.11			1.45		

ตารางภาคผนวกที่ 11 สีเนื้อผลสุกของมะม่วงเขียววรกต ปี 2548

สายต้น	สีเนื้อผลสุก								
	L			c			h		
	เฉลี่ย	ต่ำสุด	สูงสุด	เฉลี่ย	ต่ำสุด	สูงสุด	เฉลี่ย	ต่ำสุด	สูงสุด
KM1	39.04	36.30	41.70	45.22	42.70	47.40	73.48	71.80	75.80
KM2	39.30	34.90	43.90	45.44	44.20	46.20	73.82	72.00	75.40
KM3	40.04	35.10	45.70	45.26	41.60	46.90	73.90	72.20	75.80
KM4	42.96	41.40	43.90	47.12	44.80	49.80	75.18	74.20	75.90
KM5	45.18	44.20	46.50	49.02	47.50	50.50	74.18	73.70	74.80
KM6	40.16	34.00	45.60	44.98	42.30	47.20	74.30	71.30	76.50
KM7	40.80	37.40	43.30	44.88	43.50	46.10	75.08	73.90	75.80
KM8	35.24	32.40	38.00	44.04	39.10	47.70	71.26	69.30	73.00
KM9	34.90	32.70	41.20	44.30	42.20	48.10	70.64	69.60	73.30
KM10	41.96	40.10	43.80	48.96	47.90	50.40	74.18	73.20	75.20
KM11	41.18	38.80	42.80	45.74	43.90	46.90	73.08	71.70	73.80
KM12	41.22	38.80	44.00	46.24	45.00	48.10	73.90	73.20	75.00
KM13	43.08	41.50	45.60	48.50	47.90	49.50	72.98	72.00	73.80
KM14	43.44	41.90	45.90	47.34	46.90	48.50	74.04	72.80	75.60
KM15	43.40	42.60	44.50	47.16	45.20	49.10	74.62	73.60	75.30
KM16	41.44	39.90	42.70	46.58	45.20	48.10	74.04	73.30	74.60
KM17	42.04	40.80	43.60	48.44	45.00	50.30	73.06	71.90	75.40
KM18	42.38	39.90	44.10	47.90	45.90	50.10	73.46	72.10	74.80
KM19	44.64	40.50	47.20	48.32	47.00	49.20	74.50	72.10	76.90
KM20	42.12	39.20	45.00	46.40	43.60	48.50	74.16	73.40	75.70
average	41.23			46.59			73.69		
max	45.18			49.02			75.18		
min	34.90			44.04			70.64		
sd	2.72			1.45			1.14		

ตารางภาคผนวกที่ 12 ความเหนียวข้าวผล และความสม่ำเสมอของสีเปลือกผลแก่จัด ของมะม่วง
เขียวมรกต ปี 2548

สายต้น	ความเหนียวข้าวผล (กก.)			ความสม่ำเสมอของสีเปลือกผลแก่จัด (%)		
	เฉลี่ย	ต่ำสุด	สูงสุด	เฉลี่ย	ต่ำสุด	สูงสุด
KM1	4.93	3.80	5.69	93.6	85.00	100
KM2	4.92	4.30	5.26	93.6	80.00	100
KM3	4.928	3.41	6.26	94.8	80.00	100
KM4	4.348	3.59	5.04	98.6	98.00	100
KM5	4.616	2.67	6.42	98.8	98.00	100.00
KM6	4.056	1.10	5.28	99.2	98.00	100
KM7	4.23	3.49	5.24	93.8	70.00	100
KM8	3.206	2.31	4.65	93.4	89.00	96
KM9	4.946	4.13	5.97	99	98.00	100
KM10	4.256	2.59	5.91	99.6	99.00	100.00
KM11	4.936	4.12	5.69	98	95.00	100
KM12	4.306	3.91	4.82	98.2	95.00	100
KM13	4.398	3.47	6.18	96.8	95.00	98.00
KM14	3.178	1.79	5.21	87.8	86.00	90.00
KM15	4.998	4.15	5.97	82	80.00	85.00
KM16	4.47	3.71	5.36	89.2	80.00	98.00
KM17	3.434	3.00	4.30	78	70.00	100.00
KM18	4.08	1.95	6.12	95.6	90.00	98.00
KM19	3.882	2.38	5.57	93.8	92.00	95.00
KM20	3.698	2.65	5.42	84.8	83.00	87.00
AVER	4.29			93.43		
Max	5.00			99.6		
Min	3.18			78		
sd	0.58			6.12		

ตารางภาคผนวกที่ 13 ความกว้างผล และความยาวผล ของมะม่วงเขียวมรกต ปี 2548

สายต้น	ความกว้างผล (มม.)			ความยาวผล (มม.)		
	เฉลี่ย	ต่ำสุด	สูงสุด	เฉลี่ย	ต่ำสุด	สูงสุด
KM1	74.432	71.53	78.06	127.976	122.93	133.68
KM2	74.204	72.81	76.34	119.828	116.32	122.65
KM3	76.408	70.28	80.58	122.626	119.68	126.71
KM4	74.064	72.46	75.2	120.78	116.53	124.11
KM5	80.744	77.89	84.21	124.27	109.37	136.34
KM6	71.146	68.07	73.55	110.52	103.21	116.22
KM7	67.93	63.55	71.23	110.742	106.55	114.81
KM8	65.67	62.66	69.18	101.422	95.71	104.61
KM9	67.278	62.17	70.71	108.34	97.88	114.42
KM10	67.702	64.09	71.09	112.3	104.82	118.45
KM11	79.956	77.45	81.75	132.026	121.97	139.35
KM12	79.636	72.24	85.81	125.182	118.01	130.32
KM13	77.298	72.90	82.14	124.134	117.71	129.11
KM14	75.084	73.00	76.36	119.028	115.41	122.01
KM15	80.612	76.57	84.32	114.078	109.67	124.97
KM16	77.394	74.25	83.00	120.934	114.78	132.02
KM17	74.708	72.65	76.04	118.978	113.47	126.88
KM18	73.732	71.50	74.58	107.368	104.41	110.30
KM19	76.724	72.97	80.62	116.47	113.54	118.32
KM20	79.21	74.81	82.44	107.52	103.88	110.93
average	74.70			117.23		
max	80.74			132.03		
min	65.67			101.42		
sd	4.65			7.97		

ตารางภาคผนวกที่ 14 ความหนาผล อัตราส่วนความกว้างผลต่อความยาวผล และอัตราส่วนความกว้างผลต่อความหนาผล ของมะม่วงเขียวมรกต ปี 2548

สายต้น	ความหนาผล (มม.)			ยาว:กว้าง			กว้าง:หนา		
	เฉลี่ย	ต่ำสุด	สูงสุด	เฉลี่ย	ต่ำสุด	สูงสุด	เฉลี่ย	ต่ำสุด	สูงสุด
KM1	62.97	58.54	65.83	1.72	1.63	1.80	1.18	1.14	1.26
KM2	65.25	63.58	68.53	1.62	1.59	1.67	1.14	1.10	1.17
KM3	66.75	64.47	70.14	1.61	1.56	1.70	1.14	1.08	1.19
KM4	61.80	58.60	63.26	1.63	1.60	1.68	1.20	1.16	1.24
KM5	69.65	63.81	74.32	1.54	1.40	1.74	1.16	1.08	1.25
KM6	62.33	59.96	65.75	1.55	1.46	1.61	1.14	1.12	1.17
KM7	59.68	52.22	64.14	1.63	1.54	1.81	1.14	1.01	1.29
KM8	56.43	55.02	58.49	1.54	1.51	1.61	1.16	1.11	1.26
KM9	57.81	55.67	59.97	1.61	1.57	1.64	1.16	1.12	1.18
KM10	58.23	56.00	60.65	1.66	1.52	1.75	1.16	1.13	1.21
KM11	64.72	62.92	66.93	1.65	1.51	1.79	1.24	1.16	1.30
KM12	65.64	59.87	72.60	1.57	1.50	1.63	1.22	1.14	1.34
KM13	68.01	65.60	71.24	1.61	1.49	1.68	1.14	1.11	1.18
KM14	65.91	62.41	68.69	1.59	1.56	1.60	1.14	1.11	1.17
KM15	69.41	67.99	72.36	1.42	1.32	1.52	1.16	1.09	1.24
KM16	65.59	62.34	71.05	1.56	1.54	1.59	1.18	1.16	1.20
KM17	61.40	57.96	66.56	1.59	1.56	1.68	1.22	1.14	1.29
KM18	61.58	59.50	64.36	1.46	1.43	1.49	1.20	1.15	1.23
KM19	66.57	63.94	68.98	1.52	1.41	1.62	1.15	1.09	1.18
KM20	65.75	61.97	68.16	1.36	1.28	1.47	1.21	1.14	1.25
average	63.77			1.57			1.17		
max	69.65			1.72			1.24		
min	56.43			1.36			1.14		
sd	3.79			0.09			0.03		

ตารางภาคผนวกที่ 15 น้ำหนักเนื้อ และน้ำหนักเมล็ดรวมกะลา ของมะม่วงเขียวมรกต ปี 2548

สายต้น	น้ำหนักเนื้อ (กรัม)			น้ำหนักเมล็ด (กรัม)		
	เฉลี่ย	ต่ำสุด	สูงสุด	เฉลี่ย	ต่ำสุด	สูงสุด
KM1	214.03	179.41	243.99	37.41	27.54	48.00
KM2	220.54	200.86	234.33	36.08	31.22	38.87
KM3	266.31	242.93	307.33	41.21	36.78	49.27
KM4	230.44	192.28	272.08	32.66	29.28	36.10
KM5	325.38	291.96	374.78	36.29	32.67	42.30
KM6	185.65	160.26	205.99	31.03	29.38	34.17
KM7	181.64	159.29	214.96	31.45	27.95	35.41
KM8	128.52	92.83	169.54	23.03	20.07	27.75
KM9	147.41	132.60	166.06	23.46	19.80	26.69
KM10	200.33	183.05	241.26	29.72	27.90	30.95
KM11	260.00	225.59	280.76	41.39	36.01	46.35
KM12	225.14	207.12	245.21	35.39	31.58	37.46
KM13	242.51	195.73	282.04	30.65	25.48	35.19
KM14	259.21	201.78	317.86	29.46	25.61	31.60
KM15	268.96	207.52	303.74	30.33	23.36	39.93
KM16	233.64	216.18	250.77	34.81	32.34	40.44
KM17	218.28	196.63	239.85	33.15	29.96	40.44
KM18	189.07	154.44	211.96	25.37	17.75	31.71
KM19	200.86	177.07	213.82	25.49	20.03	31.48
KM20	240.88	196.00	303.80	26.49	18.39	36.40
average	221.94			31.74		
max	325.38			41.39		
min	128.52			23.03		
sd	44.73			5.36		

ตารางภาคผนวกที่ 16 น้ำหนักเปลือก และส่วนที่กินได้ ของมะม่วงเขียวมรกต ปี 2548

สายต้น	น้ำหนักเปลือก (กรัม)			ส่วนที่กินได้ (%)		
	เฉลี่ย	ต่ำสุด	สูงสุด	เฉลี่ย	ต่ำสุด	สูงสุด
KM1	38.65	35.91	43.52	71.05	68.05	74.58
KM2	37.07	33.63	40.00	73.09	72.21	75.17
KM3	43.48	34.23	48.41	73.19	69.30	76.62
KM4	34.41	31.59	36.50	75.54	73.35	78.07
KM5	47.16	43.73	55.17	78.08	76.71	79.36
KM6	28.88	24.71	32.08	73.40	72.67	74.49
KM7	34.68	31.48	38.28	70.64	69.21	71.93
KM8	25.00	22.68	29.66	70.60	59.71	78.32
KM9	23.24	19.14	26.86	74.73	74.18	76.22
KM10	34.22	27.39	43.04	74.42	72.94	75.49
KM11	45.41	42.15	51.99	71.21	69.42	73.28
KM12	40.74	37.42	44.86	71.84	70.56	74.32
KM13	36.44	33.40	40.58	78.57	74.37	89.07
KM14	39.22	33.66	44.50	77.19	75.33	79.23
KM15	39.07	32.81	44.35	78.51	77.04	81.18
KM16	43.32	40.54	45.74	73.23	72.11	74.63
KM17	41.33	37.35	45.00	72.43	71.05	73.83
KM18	33.33	28.87	35.22	74.33	71.19	76.99
KM19	35.70	31.37	39.01	74.86	73.34	77.30
KM20	34.40	29.35	40.50	86.57	77.25	113.79
average	36.79			74.67		
max	47.16			86.57		
min	23.24			70.60		
sd	6.24			3.77		

ตารางภาคผนวกที่ 17 สีเปลือกของผลดิบแก่จัดส่วนหัว ของมะม่วงเขียววรกต ปี 2548

สายต้น	สีเปลือกผลดิบแก่จัดส่วนหัว								
	L			c			h		
	เฉลี่ย	ต่ำสุด	สูงสุด	เฉลี่ย	ต่ำสุด	สูงสุด	เฉลี่ย	ต่ำสุด	สูงสุด
KM1	25.32	22.5	28.4	11.94	8.4	14.6	103.3	100.6	106.1
KM2	26.36	24.5	28.6	13.56	12.3	17.1	106.0	103.5	107.9
KM3	25.56	22.2	27.8	10.94	6.1	15.7	94.9	80.1	103.5
KM4	28.62	25.8	31.7	11.94	7.5	14.9	100.8	94.8	107.3
KM5	30.72	26.8	32.8	14.78	10.6	17.3	102.1	99.1	105.6
KM6	24.84	20.5	28.5	11.28	10.1	12.3	99.2	87.0	108.0
KM7	22.22	15.8	25.7	10.94	8.7	13.2	103.1	100.5	105.0
KM8	28.14	24.8	30.8	15.6	13.0	18.7	105.1	100.7	109.5
KM9	27.06	24.4	31.4	14.32	10.5	19.1	101.6	97.4	105.7
KM10	30.08	25.8	33.3	14	11.0	17.8	102.3	100.1	105.4
KM11	25.64	22.4	32.6	14.6	10.2	20.3	102.2	99.4	104.6
KM12	26.2	24.3	28	14.6	12.8	16.4	104.4	102.2	107.7
KM13	30.5	26.2	35.2	16.8	13.5	23.0	101.3	94.8	104.2
KM14	28.16	25.7	32.7	18.98	12.9	24.5	102.5	96.1	108.5
KM15	32.94	31.1	35.3	24.52	17.8	29.6	99.1	96.6	102.2
KM16	30.04	26.3	33.8	19.36	14.8	24.4	102.8	99.3	107.1
KM17	29.24	24.6	34.9	14.58	11.0	19.3	103.1	94.8	108.5
KM18	29.56	27.3	33.9	17.5	12.1	22.7	104.3	98.6	108.4
KM19	31.68	29.4	35.2	17.14	11.6	19.8	104.6	100.5	109.6
KM20	30.7	25.6	33.6	25.92	16.7	35.9	98.7	94.1	101.8
Average	28.18			15.67			102.1		
Max	32.94			25.92			106.0		
Min	22.22			10.94			94.9		
sd	2.71			4.10			2.59		

ตารางภาคผนวกที่ 18 สีเปลือกของผลดิบแก่จัดส่วนกลางของมะม่วงเขียวมรกต ปี 2548

สายต้น	สีเปลือกผลดิบแก่จัดส่วนกลาง								
	L			c			h		
	เฉลี่ย	ต่ำสุด	สูงสุด	เฉลี่ย	ต่ำสุด	สูงสุด	เฉลี่ย	ต่ำสุด	สูงสุด
KM1	25.3	24.6	26.7	11.5	10.4	12.7	104.1	101.2	106.6
KM2	26.12	23.4	27.5	14.36	12.1	16.3	104.9	101.6	107.6
KM3	25.96	24.2	28.6	11.94	10.1	16.7	100.4	96.6	105.6
KM4	27.22	25.3	28.9	11.1	7.6	14.0	104.3	100.5	107.0
KM5	28.32	27.3	28.8	13.3	11.4	15.1	105.9	101.5	109.2
KM6	25.8	24.4	26.5	13.3	12.3	14.5	107.0	102.3	108.8
KM7	24.18	23.2	24.9	12.36	10.6	13.9	105.6	100.2	109.0
KM8	28.52	26	29.8	17.18	14.2	20.2	106.6	104.9	109.1
KM9	29.26	26.5	31.1	14.16	11.7	16.4	106.7	104.9	108.5
KM10	26.56	25.3	27.4	13.82	13.0	14.4	103.4	100.4	105.5
KM11	24.08	22.2	27.5	14.04	11.0	17.5	104.1	102.2	108.6
KM12	23.7	22.9	24.2	13.2	11.0	14.5	104.2	99.3	107.3
KM13	30.7	26.9	33.8	15.66	14.3	17.0	102.9	99.1	106.1
KM14	28.54	26.2	30.4	19.36	15.4	22.3	104.9	102.8	106.6
KM15	32	28.9	34.8	21.74	17.8	26.2	104.2	100.1	105.8
KM16	27.92	25.2	31.2	16.42	13.9	20.3	104.3	101.1	106.2
KM17	27.78	25.5	30.9	16.56	12.9	23.9	103.4	97.3	107.4
KM18	31.3	29.1	34.0	19.78	16.6	22.4	106.3	103.5	108.2
KM19	32.2	31.3	34.0	17.86	11.9	19.7	106.7	101.3	109.9
KM20	30.94	28.5	34.6	20.8	15.3	29.5	103.6	101.2	108.0
average	27.82			15.42			104.7		
max	32.2			21.74			107.0		
min	23.7			11.10			100.4		
sd	2.65			3.17			1.6		

ตารางภาคผนวกที่ 19 สีเปลือกของผลดิบแก่จัดส่วนปลาย ของมะม่วงเขียวมรกต ปี 2548

สายต้น	สีเปลือกผลดิบแก่จัดส่วนปลาย								
	L			c			h		
	เฉลี่ย	ต่ำสุด	สูงสุด	เฉลี่ย	ต่ำสุด	สูงสุด	เฉลี่ย	ต่ำสุด	สูงสุด
KM1	24.96	23.8	26.2	11.32	10.5	12.1	105.6	102.3	108.1
KM2	24.92	22.7	26	14.38	12.3	15.6	108.2	103.6	111.2
KM3	26.08	25	28.6	10.74	8.7	12.2	102.8	91.4	109.1
KM4	26.56	24.9	28.2	10.26	7.2	12.0	108.0	105.7	112.0
KM5	27.56	25.4	30.8	12.58	11.0	13.9	108.1	106.1	111.1
KM6	25.52	22.8	28.6	13.96	11.7	16.6	110.5	107.2	114.0
KM7	23.74	23.2	24.4	11.62	10.2	12.4	109.9	105.5	113.7
KM8	27.72	25.1	30.2	14.8	10.4	18.2	107.0	102.7	110.8
KM9	28.08	23.9	31.6	12.5	9.6	15.5	106.4	105.5	107.6
KM10	26.38	23.9	28.0	13.68	12.1	16.9	105.9	101.9	108.1
KM11	23.84	22.7	26.2	14.16	11.9	17.5	106.9	103.5	114.4
KM12	23.66	22.2	24.5	13.78	12.6	15.1	106.9	105.9	107.5
KM13	29.9	27.2	32.9	14.24	11.4	18.1	103.1	98.1	106.9
KM14	27.88	26.4	30.9	15.72	13.3	21.2	106.7	102.0	109.3
KM15	28.34	26.6	30.0	16.5	14.8	18.5	106.2	103.0	108.9
KM16	26.96	24.8	28.9	16.12	12.9	19.4	105.7	103.2	108.0
KM17	26.88	25.6	29.3	14.5	12.4	18.9	105.1	98.9	109.2
KM18	30	28.2	32.4	17.82	15.7	20.3	107.8	103.6	111.0
KM19	30.98	28.5	32.3	17.26	12.6	21.4	109.4	104.0	114.3
KM20	27.66	26.1	29.1	17.96	16.5	19.5	105.4	103.8	107.0
average	26.88			14.20			106.8		
max	30.98			17.96			110.5		
min	23.66			10.26			102.8		
sd	2.08			2.26			2.0		

ตารางภาคผนวกที่ 20 สีเปลือกของผลสุกส่วนหัว ของมะม่วงเขียววรกต ปี 2548

สายต้น	เปลือกผลสุกส่วนหัว								
	L			c			h		
	เฉลี่ย	ต่ำสุด	สูงสุด	เฉลี่ย	ต่ำสุด	สูงสุด	เฉลี่ย	ต่ำสุด	สูงสุด
KM1	27.7	20.1	30.2	16.2	10.2	20.4	93.4	83.4	97.8
KM2	33.0	26.6	38.9	25.6	17.2	32.8	88.6	82.6	97.2
KM3	27.6	22	32.4	14.9	8.9	23.4	92.3	84.0	96.3
KM4	31.9	27.2	37.1	21.4	5.6	30.3	89.0	78.5	96.5
KM5	38.24	33.5	41.9	29.3	22.7	34.5	80.3	75.0	89.1
KM6	26.3	20.2	29.3	18.2	5.9	27.4	91.5	76.4	99.8
KM7	28.9	18.6	40.6	20.3	7.5	35.0	84.3	71.8	95.3
KM8	29.2	21.6	39.1	19.3	7.6	38.7	86.1	75.4	97.5
KM9	34.4	28.1	40.0	25.4	19.1	35.2	86.5	74.9	95.1
KM10	26.1	25.3	26.8	15.6	11.3	20.3	96.9	93.3	100.1
KM11	29.1	20.9	38.0	22.0	12.5	31.7	89.8	83.1	95.2
KM12	31.4	23.3	35.7	25.9	10.6	31.1	82.0	75.4	84.5
KM13	34.0	27.0	38.9	25.0	16.9	38.8	86.9	77.7	95.3
KM14	31.2	28.1	35.6	20.7	18.6	23.5	91.7	84.9	97.3
KM15	37.7	31.0	40.8	30.9	21.2	37.9	82.6	76.3	89.4
KM16	35.7	31.1	38.2	32.2	28.9	37.0	86.4	83.5	89.5
KM17	37.2	34.4	40.9	25.5	20.6	29.6	85.1	82.5	87.8
KM18	37.2	25.4	42.9	31.0	22.5	37.1	81.1	69.5	94.9
KM19	32.2	10.8	41.4	24.0	17.2	31.6	86.9	71.7	101.7
KM20	39.5	36.4	44.1	30.9	29.5	33.0	83.1	78.2	88.1
Average	32.4			23.7			87.2		
Max	39.5			32.2			96.9		
Min	26.1			14.9			80.3		
sd	4.21			5.4			4.4		

ตารางภาคผนวกที่ 21 สีเปลือกของผลสุกส่วนกลาง ของมะม่วงเขียวมรกต ปี 2548

สายต้น	เปลือกผลสุกส่วนกลาง								
	L			c			h		
	เฉลี่ย	ต่ำสุด	สูงสุด	เฉลี่ย	ต่ำสุด	สูงสุด	เฉลี่ย	ต่ำสุด	สูงสุด
KM1	29.26	25.8	32.2	19.52	18.0	21.5	98.3	93.8	102.8
KM2	29.02	26.5	33.8	21.78	16.9	28.2	97.18	89.8	103.7
KM3	26.22	22.2	29.5	16.74	13.7	20.4	97.92	94.1	102.9
KM4	30.12	27.8	34.6	20.62	18.3	26.1	97	91.5	100.6
KM5	35	32.1	39.6	28.58	21.5	34.3	87.56	77.1	95.8
KM6	28.82	20.6	34.8	20	7.5	29.9	93.66	86.6	101.1
KM7	29.22	20.9	36.5	25.96	19.8	36.3	91.18	79.0	99.6
KM8	31.04	28.1	34.2	21.82	19.2	25.4	97.6	90.1	101.3
KM9	32.92	27.6	36.7	23	20.5	26.0	93.6	89.5	98.0
KM10	30.98	29.1	32.7	22.78	16.8	28.9	93.36	87.6	97.9
KM11	27.94	24.9	32.8	20.82	16.8	27.0	95.06	87.1	100.3
KM12	29.9	28.2	33.3	23.5	21.7	26.2	92.2	86.5	97.0
KM13	33.92	29.5	36.9	25.32	22.6	28.3	90.86	84.5	97.2
KM14	31.14	28.4	33.4	20.74	15.7	23.5	96.88	95.0	98.5
KM15	34.86	31.8	37.6	28.9	24.7	32.8	86.9	81.6	94.1
KM16	34.12	31.1	36.1	25.92	24.3	28.0	90.84	85.7	93.5
KM17	35.74	33.5	38.9	26.42	21.6	30.8	90.46	84.5	95.8
KM18	35.76	33.5	38.8	23.04	14.8	28.6	87.88	70.1	96.7
KM19	33.56	28.5	39.0	20.46	17.1	25.7	93	82.9	100.2
KM20	38.34	34.8	41.8	30.9	28.8	34.1	82.96	80.2	85.0
average	31.89			23.34			92.72		
max	38.34			30.90			98.3		
min	26.22			16.74			82.96		
sd	3.17			3.60			4.22		

ตารางภาคผนวกที่ 22 สีเปลือกของผลสุกส่วนปลาย ของมะม่วงเขียวมรกต ปี 2548

สายต้น	เปลือกผลสุกส่วนปลาย								
	L			c			h		
	เฉลี่ย	ต่ำสุด	สูงสุด	เฉลี่ย	ต่ำสุด	สูงสุด	เฉลี่ย	ต่ำสุด	สูงสุด
KM1	27.3	22.7	29.9	19.4	16.0	21.4	100.1	96.1	102.5
KM2	28.5	27.2	30.1	22.0	20.0	25.1	97.5	94.8	99.6
KM3	26.9	24.2	28.3	17.7	15.4	19.2	98.8	97.0	100.8
KM4	28.4	26.8	31.6	19.9	16.8	24.6	98.5	95.3	100.2
KM5	32.7	29.9	34.4	25.6	23.6	27.7	87.4	82.5	92.2
KM6	28.7	26.2	31.9	20.6	15.3	24.9	98.8	95.4	102.6
KM7	27.5	24.7	29.5	22.3	16.7	25.5	97.2	92.5	102.0
KM8	29.2	27.2	31.6	21.0	16.2	28.9	100.4	94.4	103.3
KM9	31.7	28.7	34.4	21.4	12.5	29.4	97.4	91.5	102.2
KM10	31.2	30.7	32.8	21.0	19.8	22.2	94.1	89.4	96.1
KM11	27.9	25.4	31.2	19.4	16.3	21.5	97.3	94.5	100.3
KM12	27.78	25.4	32.0	21.5	20.2	24.2	95.2	91.0	99.1
KM13	31.8	28.5	34.8	21.8	20.3	23.7	94.5	89.1	98.6
KM14	30.9	27.9	33.7	20.7	17.7	23.2	96.9	95.5	98.2
KM15	35.0	33.2	38.2	26.2	18.3	32.0	86.4	81.4	94.7
KM16	32.0	30.5	33.2	26.3	22.7	29.4	90.6	88.9	93.1
KM17	34.0	31.0	37.1	25.8	23.3	28.3	90.5	87.7	94.6
KM18	33.3	30.9	35.3	20.9	16.9	26.2	94.2	88.6	100.1
KM19	32.5	27.8	36.5	20.5	17.9	25.4	96.3	88.0	102.1
KM20	34.9	32.2	37.7	27.3	24.7	30.1	84.4	81.2	89.4
average	30.6			22.1			94.8		
max	35.0			27.3			100.4		
min	26.9			17.7			84.4		
sd	2.65			2.70			4.6		

ตารางภาคผนวกที่ 24 ความสม่ำเสมอของสีเปลือก และน้ำหนักผลดิบแก่จัดของมะม่วงเขียววรกต
ปี 2549

สายต้น	ความสม่ำเสมอของสีเปลือก (%)			น้ำหนักผล (กรัม)		
	เฉลี่ย	ต่ำสุด	สูงสุด	เฉลี่ย	ต่ำสุด	สูงสุด
KM1	78.00	70.00	85.00	309.89	288.97	323.51
KM2	75.00	70.00	80.00	299.21	274.04	319.75
KM3	ไม่ออกดอก			ไม่ออกดอก		
KM4	ไม่ออกดอก			ไม่ออกดอก		
KM5	74.00	65.00	80.00	286.79	267.36	300.59
KM6	77.00	70.00	80.00	293.58	263.43	309.38
KM7	69.00	60.00	80.00	257.92	250.95	274.71
KM8	64.00	55.00	75.00	219.38	197.95	246.62
KM9	59.00	40.00	70.00	204.56	188.56	227.01
KM10	73.00	70.00	75.00	237.30	215.20	259.59
KM11	ไม่ออกดอก			ไม่ออกดอก		
KM12	ไม่ออกดอก			ไม่ออกดอก		
KM13	59.00	40.00	70.00	265.96	243.23	295.31
KM14	59.00	50.00	65.00	259.48	214.58	339.26
KM15	76.00	70.00	80.00	271.06	245.47	341.91
KM16	69.00	65.00	70.00	331.54	291.98	358.33
KM17	56.00	40.00	70.00	276.12	250.43	315.24
KM18	59.00	50.00	65.00	255.65	232.18	300.20
KM19	59.00	55.00	60.00	232.83	222.19	246.29
KM20	73.00	70.00	80.00	275.89	238.32	315.93
average	67.44			267.32		
max	78.00			331.54		
min	56.00			204.56		
sd	7.92			33.47		

ตารางภาคผนวกที่ 25 ความกว้างผลและความยาวผล ของมะม่วงเขียวมรกต ปี 2549

สายต้น	ความกว้างผล (มม.)			ความยาวผล (มม.)		
	เฉลี่ย	ต่ำสุด	สูงสุด	เฉลี่ย	ต่ำสุด	สูงสุด
KM1	72.39	67.80	74.50	115.76	113.10	120.40
KM2	73.12	71.25	74.80	115.38	113.70	118.55
KM3	ไม่ออกดอก			ไม่ออกดอก		
KM4	ไม่ออกดอก			ไม่ออกดอก		
KM5	72.01	66.55	77.65	108.98	104.90	110.09
KM6	73.26	71.45	75.30	113.77	111.40	119.50
KM7	69.96	67.75	72.90	112.83	105.90	116.10
KM8	67.73	65.50	71.50	103.97	95.40	109.35
KM9	63.40	61.05	67.35	104.25	99.65	107.35
KM10	66.04	60.84	70.20	101.02	95.70	105.30
KM11	ไม่ออกดอก			ไม่ออกดอก		
KM12	ไม่ออกดอก			ไม่ออกดอก		
KM13	72.34	67.95	74.80	106.73	99.90	113.60
KM14	70.72	64.85	78.10	108.01	97.25	120.80
KM15	71.12	70.48	73.10	97.08	90.62	113.95
KM16	76.34	74.80	77.40	121.18	110.00	127.80
KM17	71.24	68.95	73.60	113.33	106.95	124.55
KM18	71.51	69.60	74.25	107.16	99.35	113.60
KM19	68.13	61.75	72.60	102.92	97.25	111.10
KM20	72.37	70.30	79.65	107.50	90.63	116.75
average	70.73			108.74		
max	76.34			121.18		
min	63.40			97.08		
sd	3.12			6.28		

ตารางภาคผนวกที่ 26 ความหนาผล อัตราส่วนความกว้างผลต่อความหนาผล และของมะม่วง
เขียวมรกต ปี 2549

สายต้น	ความหนาผล (มม.)			กว้าง:หนา		
	เฉลี่ย	ต่ำสุด	สูงสุด	เฉลี่ย	ต่ำสุด	สูงสุด
KM1	64.00	61.35	65.20	1.13	1.11	1.15
KM2	64.60	61.90	67.25	1.13	1.11	1.18
KM3	ไม่ออกดอก			ไม่ออกดอก		
KM4	ไม่ออกดอก			ไม่ออกดอก		
KM5	63.66	60.24	67.20	1.14	0.99	1.28
KM6	64.90	61.50	67.50	1.13	1.10	1.17
KM7	61.86	58.50	64.50	1.13	1.06	1.16
KM8	59.95	58.15	61.60	1.13	1.10	1.16
KM9	56.93	55.10	59.95	1.11	1.08	1.16
KM10	63.49	60.18	70.16	1.05	0.87	1.16
KM11	ไม่ออกดอก			ไม่ออกดอก		
KM12	ไม่ออกดอก			ไม่ออกดอก		
KM13	63.17	58.40	67.45	1.15	1.10	1.19
KM14	61.71	58.95	65.85	1.14	1.10	1.19
KM15	63.25	60.45	70.17	1.13	1.01	1.17
KM16	65.87	62.95	69.80	1.16	1.11	1.19
KM17	61.76	60.40	64.15	1.15	1.13	1.19
KM18	62.12	58.95	65.80	1.15	1.11	1.22
KM19	60.89	57.85	62.78	1.12	1.01	1.23
KM20	62.37	60.17	65.45	1.16	1.08	1.22
average	62.53			1.13		
max	65.87			1.16		
min	56.93			1.05		
sd	2.14			0.03		

ตารางภาคผนวกที่ 27 ความแน่นเนื้อ และความกว้างของกะลา ของมะม่วงเขียววรกต ปี 2549

สายต้น	ความแน่นเนื้อ (กก.ต่อตร.ชม.)			ความกว้างกะลา (มม.)		
	เฉลี่ย	ต่ำสุด	สูงสุด	เฉลี่ย	ต่ำสุด	สูงสุด
KM1	10.79	9.04	11.86	41.02	35.45	45.60
KM2	10.34	7.56	11.88	40.97	38.35	42.40
KM3	ไม่ออกดอก			ไม่ออกดอก		
KM4	ไม่ออกดอก			ไม่ออกดอก		
KM5	8.58	7.06	11.14	38.76	30.78	41.45
KM6	10.23	8.84	10.90	38.50	37.30	39.50
KM7	9.82	8.66	10.84	38.74	36.80	41.10
KM8	9.56	7.87	12.66	39.13	37.50	41.50
KM9	8.28	6.12	11.68	36.35	33.70	37.45
KM10	8.45	7.86	8.78	37.29	30.38	41.60
KM11	ไม่ออกดอก			ไม่ออกดอก		
KM12	ไม่ออกดอก			ไม่ออกดอก		
KM13	9.18	7.28	10.44	40.05	36.00	47.10
KM14	8.35	6.74	9.38	39.80	35.50	42.35
KM15	7.08	5.57	8.28	41.74	38.90	43.90
KM16	9.27	6.36	12.98	43.55	42.05	45.30
KM17	7.94	6.66	10.14	42.80	39.50	45.30
KM18	8.15	7.38	9.02	42.16	41.10	44.60
KM19	7.75	5.78	10.42	40.39	38.50	44.35
KM20	7.85	6.28	8.47	40.95	39.65	43.05
average	8.85			40.14		
max	10.79			43.55		
min	7.08			36.35		
sd	1.07			1.96		

ตารางภาคผนวกที่ 28 ความยาวของกะลา และความหนาของกะลา ของมะม่วงเขียวมรกต ปี 2549

สายต้น	ความยาวกะลา (มม.)			ความหนากะลา (มม.)		
	เฉลี่ย	ต่ำสุด	สูงสุด	เฉลี่ย	ต่ำสุด	สูงสุด
KM1	107.88	101.80	111.75	21.78	21.15	22.75
KM2	104.30	99.85	109.80	20.20	15.55	24.05
KM3	ไม่ออกดอก			ไม่ออกดอก		
KM4	ไม่ออกดอก			ไม่ออกดอก		
KM5	92.23	90.57	96.05	20.08	17.80	22.40
KM6	103.32	100.50	109.10	21.52	20.70	22.50
KM7	101.20	94.35	107.40	19.96	11.40	24.70
KM8	92.86	89.30	99.90	22.08	20.50	23.50
KM9	94.43	90.00	98.70	21.13	20.05	21.85
KM10	90.44	84.40	93.90	18.74	17.65	20.10
KM11	ไม่ออกดอก			ไม่ออกดอก		
KM12	ไม่ออกดอก			ไม่ออกดอก		
KM13	96.99	92.25	101.70	22.26	20.70	23.45
KM14	93.56	84.45	105.25	21.41	20.55	23.50
KM15	88.27	83.10	96.45	20.43	18.10	22.80
KM16	111.53	106.50	116.05	22.54	17.85	24.60
KM17	104.07	99.95	108.65	21.37	19.45	23.05
KM18	96.32	87.80	103.30	20.65	18.60	22.10
KM19	90.55	83.75	101.50	22.18	18.95	24.50
KM20	98.59	85.20	105.30	19.61	18.00	20.85
average	97.91			21.00		
max	111.53			22.54		
min	88.27			18.74		
sd	6.83			1.09		

ตารางภาคผนวกที่ 29 ความเหนียวข้าวผล และปริมาณของแข็งที่ละลายน้ำได้ (TSS) ของผลดิบ
แก๊จคของมะม่วงเขียววรกต ปี 2549

สายต้น	ความเหนียวข้าวผล (กก.)			TSS (องศาบริกซ์)		
	เฉลี่ย	ต่ำสุด	สูงสุด	เฉลี่ย	ต่ำสุด	สูงสุด
KM1	5.60	4.24	6.25	8.72	8.00	9.90
KM2	4.49	3.58	5.37	8.38	7.30	9.50
KM3	ไม่ออกดอก			ไม่ออกดอก		
KM4	ไม่ออกดอก			ไม่ออกดอก		
KM5	4.58	1.73	6.22	9.18	8.00	10.10
KM6	3.06	0.65	4.63	8.64	7.80	10.10
KM7	3.70	2.37	5.02	8.86	7.20	9.80
KM8	3.69	2.37	5.58	8.36	7.00	10.20
KM9	3.96	2.60	4.92	9.28	8.40	9.90
KM10	3.68	0.99	5.01	9.00	8.20	10.40
KM11	ไม่ออกดอก			ไม่ออกดอก		
KM12	ไม่ออกดอก			ไม่ออกดอก		
KM13	3.96	3.27	4.52	8.90	7.30	10.10
KM14	4.84	3.18	7.41	8.30	7.40	9.90
KM15	2.70	2.04	3.21	8.60	7.80	9.50
KM16	4.67	2.46	5.86	9.46	8.50	11.20
KM17	4.84	3.35	6.17	10.20	9.20	11.20
KM18	3.91	2.04	5.47	8.06	7.20	8.60
KM19	4.53	3.24	6.53	7.78	7.40	8.10
KM20	2.98	1.40	4.90	8.86	8.60	9.00
average	4.07			8.79		
max	5.60			10.20		
min	2.70			7.78		
sd	0.78			0.58		

ตารางภาคผนวกที่ 30 ส่วนที่กินได้ และอัตราส่วนความยาวต่อความกว้างผล ของมะม่วง
เจียวมรกต ปี 2548

สายต้น	ส่วนที่กินได้ (%)			ความยาว:ความกว้าง		
	เฉลี่ย	ต่ำสุด	สูงสุด	เฉลี่ย	ต่ำสุด	สูงสุด
KM1	74.50	70.14	91.85	1.60	1.55	1.69
KM2	71.17	72.41	78.46	1.58	1.53	1.66
KM3	ไม่ออกดอก			ไม่ออกดอก		
KM4	ไม่ออกดอก			ไม่ออกดอก		
KM5	73.21	74.13	78.20	1.52	1.35	1.65
KM6	70.11	73.76	76.87	1.55	1.50	1.64
KM7	67.13	71.27	74.03	1.61	1.55	1.71
KM8	66.35	66.52	72.88	1.54	1.43	1.58
KM9	67.86	65.50	72.25	1.65	1.54	1.73
KM10	72.55	70.92	74.53	1.54	1.40	1.73
KM11	ไม่ออกดอก			ไม่ออกดอก		
KM12	ไม่ออกดอก			ไม่ออกดอก		
KM13	69.75	62.13	77.91	1.48	1.36	1.57
KM14	71.33	71.16	78.10	1.53	1.45	1.57
KM15	74.69	71.39	76.53	1.37	1.28	1.61
KM16	69.03	68.75	80.89	1.59	1.46	1.67
KM17	68.50	69.00	76.69	1.59	1.47	1.81
KM18	67.16	71.21	76.55	1.50	1.38	1.57
KM19	65.74	69.54	74.89	1.51	1.42	1.65
KM20	70.55	70.13	77.61	1.49	1.29	1.65
average	69.98			1.54		
max	74.69			1.65		
min	65.74			1.37		
sd	2.72			0.07		

ตารางภาคผนวกที่ 31 น้ำหนักเปลือก และความหนาเปลือกของมะม่วงเขียววรด ปี 2549

สายต้น	น้ำหนักเปลือก (กรัม)			ความหนาเปลือก (ซม.)		
	เฉลี่ย	ต่ำสุด	สูงสุด	เฉลี่ย	ต่ำสุด	สูงสุด
KM1	43.97	40.16	46.89	0.42	0.40	0.45
KM2	39.59	36.30	43.18	0.42	0.40	0.46
KM3	ไม่ออกดอก			ไม่ออกดอก		
KM4	ไม่ออกดอก			ไม่ออกดอก		
KM5	38.37	36.43	41.18	0.58	0.45	0.70
KM6	36.46	34.55	39.13	0.43	0.40	0.46
KM7	34.75	29.11	38.46	0.44	0.43	0.45
KM8	37.63	35.44	41.83	0.48	0.35	0.60
KM9	35.79	33.11	42.51	0.58	0.45	0.75
KM10	37.47	34.78	39.33	0.34	0.15	0.65
KM11	ไม่ออกดอก			ไม่ออกดอก		
KM12	ไม่ออกดอก			ไม่ออกดอก		
KM13	42.45	31.60	53.75	0.43	0.40	0.50
KM14	38.46	29.80	44.40	0.44	0.35	0.55
KM15	40.98	35.58	42.82	0.80	0.45	1.05
KM16	51.81	28.52	61.33	0.46	0.35	0.55
KM17	44.60	40.59	49.86	0.51	0.40	0.60
KM18	37.79	29.59	45.75	0.56	0.45	0.75
KM19	38.42	32.05	45.19	0.40	0.30	0.45
KM20	41.83	36.42	50.70	0.52	0.40	0.70
average	40.02			0.49		
max	51.81			0.80		
min	34.75			0.34		
sd	4.24			0.11		

ตารางภาคผนวกที่ 32 ความสม่ำเสมอสีเปลือกผลสุก ปริมาณของแข็งที่ละลายน้ำได้ (TSS) ผลสุก
ของมะม่วงเขียววรกต ปี 2549

สายต้น	ความสม่ำเสมอสีเปลือกผลสุก (%)			TSS (องศาบริกซ์)		
	เฉลี่ย	ต่ำสุด	สูงสุด	เฉลี่ย	ต่ำสุด	สูงสุด
KM1	58.00	45.00	70.00	20.32	19.50	20.80
KM2	62.00	55.00	75.00	20.22	18.40	21.60
KM3	ไม่ออกดอก			ไม่ออกดอก		
KM4	ไม่ออกดอก			ไม่ออกดอก		
KM5	64.00	60.00	70.00	21.02	20.30	21.50
KM6	52.00	40.00	70.00	19.40	18.40	20.30
KM7	53.00	45.00	60.00	19.72	19.40	19.80
KM8	63.00	60.00	65.00	18.46	16.90	20.00
KM9	66.00	60.00	70.00	18.96	17.40	20.00
KM10	66.00	50.00	75.00	21.00	19.70	21.90
KM11	ไม่ออกดอก			ไม่ออกดอก		
KM12	ไม่ออกดอก			ไม่ออกดอก		
KM13	61.00	60.00	65.00	19.46	18.70	20.10
KM14	57.00	50.00	60.00	18.70	16.70	20.50
KM15	67.00	65.00	70.00	18.38	17.80	18.90
KM16	46.00	45.00	50.00	21.48	19.90	23.10
KM17	51.00	45.00	60.00	19.88	17.60	21.40
KM18	65.00	60.00	70.00	18.06	16.60	19.00
KM19	55.00	40.00	60.00	18.98	16.10	20.20
KM20	66.00	60.00	70.00	20.72	19.40	22.50
average	59.50			19.67		
max	67.00			21.48		
min	46.00			18.06		
sd	6.30			1.02		

ตารางภาคผนวกที่ 33 เปอร์เซ็นต์กรดทั้งหมดต่อน้ำหนัก (TTA) ผลดิบแก่จัด และผลสุกของ
มะม่วงเขียววรกต ปี 2549

สายต้น	TAA ผลดิบแก่จัด			TAA ผลสุก		
	เฉลี่ย	ต่ำสุด	สูงสุด	เฉลี่ย	ต่ำสุด	สูงสุด
KM1	6.11	4.74	7.11	3.76	3.52	4.03
KM2	7.05	6.29	7.75	4.06	3.56	5.32
KM3	ไม่ออกดอก			ไม่ออกดอก		
KM4	ไม่ออกดอก			ไม่ออกดอก		
KM5	4.73	3.74	5.83	5.04	3.81	5.58
KM6	6.91	6.37	7.38	3.99	3.31	5.49
KM7	5.23	4.28	6.34	3.17	2.30	4.29
KM8	5.14	4.01	6.65	4.64	2.92	6.92
KM9	5.55	4.74	6.80	3.72	2.96	4.28
KM10	6.02	4.47	7.94	5.31	4.33	6.52
KM11	ไม่ออกดอก			ไม่ออกดอก		
KM12	ไม่ออกดอก			ไม่ออกดอก		
KM13	6.04	4.84	7.06	3.99	3.26	5.14
KM14	5.87	5.26	6.75	4.41	3.38	5.50
KM15	5.19	4.01	6.10	5.34	4.73	6.08
KM16	4.88	4.05	5.54	3.25	2.58	4.56
KM17	4.70	3.97	5.64	3.27	3.04	3.74
KM18	5.20	4.78	5.69	3.58	2.17	4.79
KM19	5.45	4.48	7.76	3.63	3.00	4.87
KM20	3.94	2.40	5.60	4.69	3.13	6.21
average	5.50			4.12		
max	7.05			5.34		
min	3.94			3.17		
sd	0.81			0.69		

ตารางภาคผนวกที่ 34 ค่าความเป็นกรดเป็นด่าง (pH) ผลดิบแก่จัด และผลสุกของมะม่วง
เขียวมรกต ปี 2549

สายต้น	pH			pH		
	เฉลี่ย	ต่ำสุด	สูงสุด	เฉลี่ย	ต่ำสุด	สูงสุด
KM1	4.04	3.86	4.18	3.89	3.81	3.98
KM2	4.06	3.80	4.25	3.94	3.82	4.15
KM3	ไม่ออกดอก			ไม่ออกดอก		
KM4	ไม่ออกดอก			ไม่ออกดอก		
KM5	3.96	3.91	4.03	3.88	3.75	4.02
KM6	3.98	3.87	4.10	3.88	3.76	3.96
KM7	4.12	4.03	4.24	3.88	3.77	4.02
KM8	4.24	4.10	4.40	4.12	3.93	4.20
KM9	4.26	4.08	4.44	4.09	3.98	4.18
KM10	4.08	3.95	4.19	3.76	3.71	3.82
KM11	ไม่ออกดอก			ไม่ออกดอก		
KM12	ไม่ออกดอก			ไม่ออกดอก		
KM13	4.16	4.06	4.34	4.10	3.96	4.25
KM14	4.04	3.90	4.26	4.04	3.97	4.16
KM15	3.95	3.84	4.14	3.80	3.68	4.02
KM16	4.32	4.08	4.48	4.22	4.10	4.35
KM17	4.42	4.24	4.73	4.27	4.22	4.33
KM18	4.12	3.95	4.24	4.17	4.13	4.24
KM19	4.34	4.08	4.73	4.05	3.99	4.13
KM20	4.08	3.97	4.17	4.08	3.88	4.42
average	4.14			4.01		
max	4.42			4.27		
min	3.95			3.76		
sd	0.14			0.15		

ตารางภาคผนวกที่ 35 น้ำหนักเนื้อ ความแน่นเนื้อผลสุก ของมะม่วงเขียวมรกต ปี 2549

สายต้น	น้ำหนักเนื้อ (กรัม)			ความแน่นเนื้อผลสุก (กก./ตร.ซม.)		
	เฉลี่ย	ต่ำสุด	สูงสุด	เฉลี่ย	ต่ำสุด	สูงสุด
KM1	226.16	202.56	272.74	0.33	0.26	0.41
KM2	217.29	197.24	237.59	0.42	0.28	0.58
KM3	ไม่ออกดอก			ไม่ออกดอก		
KM4	ไม่ออกดอก			ไม่ออกดอก		
KM5	189.58	156.11	214.84	0.42	0.32	0.48
KM6	217.62	180.49	252.77	0.42	0.29	0.77
KM7	187.94	168.85	206.82	0.27	0.20	0.38
KM8	134.64	118.01	167.19	0.43	0.35	0.58
KM9	145.09	120.54	155.92	0.34	0.20	0.49
KM10	166.36	141.68	187.86	0.33	0.28	0.45
KM11	ไม่ออกดอก			ไม่ออกดอก		
KM12	ไม่ออกดอก			ไม่ออกดอก		
KM13	175.58	147.18	205.02	0.33	0.31	0.38
KM14	170.03	142.86	195.99	0.31	0.22	0.42
KM15	213.91	199.38	241.18	0.35	0.30	0.41
KM16	208.62	197.74	221.40	0.33	0.28	0.44
KM17	200.96	74.07	227.84	0.30	0.26	0.40
KM18	171.51	156.71	188.36	0.32	0.24	0.41
KM19	150.65	130.82	182.43	0.24	0.19	0.29
KM20	191.76	184.64	203.75	0.36	0.31	0.41
average	185.48			0.34		
max	226.16			0.43		
min	134.64			0.24		
sd	27.9			0.05		

ตารางภาคผนวกที่ 36 สีเปลือกของผลดิบแก่จัดส่วนหัวของมะม่วงเขียววรกต ปี 2549

สายต้น	สีเปลือกผลดิบแก่จัดส่วนหัว ปี 2549								
	L			c			h		
	เฉลี่ย	ต่ำสุด	สูงสุด	เฉลี่ย	ต่ำสุด	สูงสุด	เฉลี่ย	ต่ำสุด	สูงสุด
KM1	23.46	18.3	28.3	13.82	7.7	20.2	93.72	66.8	103.3
KM2	24.52	22.4	26.1	13.36	10.4	16.8	104.22	100.9	106.2
KM3	ไม่ออกดอก			ไม่ออกดอก			ไม่ออกดอก		
KM4	ไม่ออกดอก			ไม่ออกดอก			ไม่ออกดอก		
KM5	28.48	24.5	32.4	14.66	12.5	16.8	99.98	91.1	105.8
KM6	24.02	20.8	26.5	11.16	6.9	14.2	99.46	87.4	106.8
KM7	23.68	18.5	28.7	12.74	11.9	14.9	97.92	84.6	103.1
KM8	26.44	23.7	28.3	13.2	11.6	15.3	97.18	89.9	106.7
KM9	24.7	21.7	26.5	12.16	10.5	13.4	98.84	92.1	104.7
KM10	26.54	25.6	28.0	11.36	9.0	13.2	107.24	102.0	109.4
KM11	ไม่ออกดอก			ไม่ออกดอก			ไม่ออกดอก		
KM12	ไม่ออกดอก			ไม่ออกดอก			ไม่ออกดอก		
KM13	28.4	24.3	31.6	14.96	10.1	18.6	99.38	94.9	102.7
KM14	29.46	24.7	31.6	17.24	14.4	20.4	98.4	92.8	101.7
KM15	26.94	25.6	28.7	14.52	12.1	16.6	102.84	100.2	105.7
KM16	22.68	21.0	24.4	11.74	9.3	13.3	91.7	81.7	102.1
KM17	22.8	21.4	24.2	12.56	8.8	17.4	92	87.8	102.2
KM18	26.5	23.4	29.3	14.92	11.9	20.2	101.3	99.3	102.6
KM19	24.24	22.1	27.5	12.92	10.3	18.0	98.32	92.5	100.9
KM20	28.68	28.0	29.8	16.82	13.8	18.4	106.04	104.4	107.8
average	25.72			13.63			99.28		
max	29.46			17.24			107.24		
min	22.68			11.16			91.70		
sd	2.24			1.79			4.47		

ตารางภาคผนวกที่ 37 สีเปลือกของผลดิบแก่จัดส่วนกลาง ของมะม่วงเขียวมรกต ปี 2549

สายต้น	สีเปลือกผลดิบแก่จัดส่วนกลาง ปี 2549								
	L			c			h		
	เฉลี่ย	ต่ำสุด	สูงสุด	เฉลี่ย	ต่ำสุด	สูงสุด	เฉลี่ย	ต่ำสุด	สูงสุด
KM1	23.4	22.1	24.6	13.8	12.3	15.1	102.7	95.5	106.5
KM2	23.1	20.6	24.5	14.4	12.7	17.4	103.4	102.8	103.9
KM3	ไม่ออกดอก			ไม่ออกดอก			ไม่ออกดอก		
KM4	ไม่ออกดอก			ไม่ออกดอก			ไม่ออกดอก		
KM5	26.4	25.5	28.0	13.8	12.7	15.5	106.8	104.4	109.6
KM6	24.9	24	26.8	14.7	11.5	20.2	104.7	101.8	108.1
KM7	23.6	18.6	26.3	13.56	10.9	15.6	101.0	88.8	106.9
KM8	25.7	24.5	27.8	15.74	13.5	20.0	104.0	98.8	107.7
KM9	25.3	22.3	27.7	16.32	13.0	20.2	104.3	102.8	107.0
KM10	25.6	24.8	26.5	12.9	10.7	14.6	109.3	106.2	111.1
KM11	ไม่ออกดอก			ไม่ออกดอก			ไม่ออกดอก		
KM12	ไม่ออกดอก			ไม่ออกดอก			ไม่ออกดอก		
KM13	27.9	25.6	29.7	17.7	11.0	23.5	102.8	102.0	103.7
KM14	30.4	26.5	32.1	18.6	13.9	22.9	101.7	95.7	106.0
KM15	26.5	25.1	27.7	16.2	13.8	18.4	107.7	104.2	109.7
KM16	25.6	24.4	27.2	13.7	11.7	16.7	104.7	100.4	107.0
KM17	25.9	21.4	30.0	14.6	12.4	17.4	101.6	98.9	106.3
KM18	27.67	25.6	28.7	18.0	13.2	24.8	102.1	98.1	105.0
KM19	27.1	24.2	30.1	17.1	11.0	23.1	103.1	99.9	106.3
KM20	27.3	25.8	28.9	15.7	14.3	17.9	107.9	106.3	109.5
average	26.0			15.4			104.2		
max	30.4			18.6			109.3		
min	23.1			12.9			101.0		
sd	1.87			1.76			2.49		

ตารางภาคผนวกที่ 38 สีเปลือกผลดิบแก่จัดส่วนปลาย ของมะม่วงเขียวมรกต ปี 2549

สายต้น	สีเปลือกผลดิบแก่จัดส่วนปลาย								
	L			c			h		
	เฉลี่ย	ต่ำสุด	สูงสุด	เฉลี่ย	ต่ำสุด	สูงสุด	เฉลี่ย	ต่ำสุด	สูงสุด
KM1	23.34	22.4	24.4	14.36	12.7	15.5	106.00	103.5	108.5
KM2	23.44	21.4	25.9	13.1	12.2	14.6	103.94	101.0	107.1
KM3	ไม่ออกดอก			ไม่ออกดอก			ไม่ออกดอก		
KM4	ไม่ออกดอก			ไม่ออกดอก			ไม่ออกดอก		
KM5	25.76	24.1	27.0	13.02	10.4	15.1	107.78	105.7	109.7
KM6	24.58	21.9	29.2	15.96	13.4	22.4	105.32	100.1	109
KM7	23.76	20.8	27.3	15.78	12.6	22.7	104.12	97.2	106.1
KM8	26.18	23.8	29.5	14.68	12.4	16.7	104.5	103.0	105.6
KM9	24.22	21.5	26.5	15.38	13.6	17.6	103.24	99.3	108.5
KM10	26.38	25.7	27.5	12.26	9.9	14.8	110.72	109.6	111.9
KM11	ไม่ออกดอก			ไม่ออกดอก			ไม่ออกดอก		
KM12	ไม่ออกดอก			ไม่ออกดอก			ไม่ออกดอก		
KM13	28.24	25.0	30.3	16.04	12.4	19.9	105.58	104.5	107.1
KM14	29.42	24.5	31.6	16.78	12.3	22.2	102.70	98.6	106.3
KM15	26.44	24.8	28.0	15.84	14.5	17.1	110.20	107.7	112
KM16	25.38	23.6	28.3	14.84	13.7	16.0	104.96	100.9	109.2
KM17	25.42	22.7	28.6	15.54	13.5	19.4	104.4	100.8	109.5
KM18	28.04	25.5	30.5	18.94	13.4	23.1	103.46	100.2	107.2
KM19	27.3	25.7	28.2	17.0	14.2	20.0	104.18	101.9	105.6
KM20	25.62	24.5	26.3	14.92	14.2	16.2	109.08	108.1	110.6
average	25.85			15.28			105.64		
max	29.42			18.94			110.72		
min	23.34			12.26			102.70		
sd	1.78			1.65			2.49		

ตารางภาคผนวกที่ 39 สีเปลือกผลสุกส่วนหัว ของมะม่วงเขียวมรกต ปี 2549

สายต้น	สีเปลือกผลสุกส่วนหัว								
	L			c			h		
	เฉลี่ย	ต่ำสุด	สูงสุด	เฉลี่ย	ต่ำสุด	สูงสุด	เฉลี่ย	ต่ำสุด	สูงสุด
KM1	29.12	27.6	30	17.78	17	19.8	98.08	94.4	100.5
KM2	26.5	24.1	28	16.36	14.1	19.7	98.72	95.4	102.3
KM3	ไม่ออกดอก			ไม่ออกดอก			ไม่ออกดอก		
KM4	ไม่ออกดอก			ไม่ออกดอก			ไม่ออกดอก		
KM5	30.18	25.9	36.2	24.22	14.9	28.7	95.18	90.8	97.6
KM6	26.32	25.4	27.5	15.88	12.8	21.9	100.42	97.1	104.3
KM7	26	20.6	32.1	16.62	10.4	25.1	98.16	86.7	103.9
KM8	27.64	24.8	30.6	16.42	12.6	22.8	98.78	93.1	101.4
KM9	28.94	25.4	33.5	17.32	13.6	23.4	98.22	94.8	100.8
KM10	26.34	24.1	28.1	17.26	12.5	19.4	96.94	93.6	98.2
KM11	ไม่ออกดอก			ไม่ออกดอก			ไม่ออกดอก		
KM12	ไม่ออกดอก			ไม่ออกดอก			ไม่ออกดอก		
KM13	27.2	24.9	30.3	18.66	10.2	31.7	90.22	86.0	93.7
KM14	27.98	24.4	34.7	17.06	11.7	21.8	93.58	83.7	100.2
KM15	28.12	24.5	31.3	16.54	12.9	21.8	94.88	89.9	103.4
KM16	23.26	22.0	26.2	13.38	10.3	14.8	91.48	81.8	96.6
KM17	23.52	20.1	25.8	14.82	13.5	17.7	93.94	91.4	98.4
KM18	27.78	21.7	32.5	18.44	15.8	21.1	96	94.3	98.1
KM19	30.12	26.1	35.6	18.88	15.1	28.9	95.46	89.8	99.9
KM20	33.62	30.1	36.7	26.74	22.5	32.3	93.34	89.1	98.9
average	27.67			17.90			95.84		
max	33.62			26.74			100.42		
min	23.26			13.38			90.22		
sd	2.53			3.30			2.86		

ตารางภาคผนวกที่ 40 สีเปลือกของผลสุกส่วนกลาง ของมะม่วงเขียวมรกต ปี 2549

สายต้น	สีเปลือกผลสุกส่วนกลาง								
	L			c			h		
	เฉลี่ย	ต่ำสุด	สูงสุด	เฉลี่ย	ต่ำสุด	สูงสุด	เฉลี่ย	ต่ำสุด	สูงสุด
KM1	26.1	25.7	26.8	16.26	12.9	20.1	100.82	94	103.9
KM2	25.44	24.8	26.1	16.58	15.5	17.4	101.6	100.4	102.4
KM3	ไม่ออกดอก			ไม่ออกดอก			ไม่ออกดอก		
KM4	ไม่ออกดอก			ไม่ออกดอก			ไม่ออกดอก		
KM5	29.24	25.2	32.5	21.24	16.2	26.7	97.64	92.8	99.5
KM6	25.18	23.9	26.8	18.26	15.3	22.3	102.86	100.9	104.5
KM7	25.92	24.2	27.1	19.26	15.3	23.4	103.24	100.8	105.7
KM8	29.38	25.9	32.4	20.14	14.6	28.8	98.3	93.3	102.6
KM9	28.3	27.2	29.5	17.44	11.0	21.4	99.7	97.2	101.1
KM10	26.74	24.3	29.9	20.14	14.7	23.7	99.78	95.3	102.3
KM11	ไม่ออกดอก			ไม่ออกดอก			ไม่ออกดอก		
KM12	ไม่ออกดอก			ไม่ออกดอก			ไม่ออกดอก		
KM13	27.96	24.2	32.7	18.72	14.5	22.8	96.54	93.3	99.3
KM14	30.72	26.9	33.4	21.38	16.1	26.2	99.1	97.5	100.4
KM15	29.68	28.6	31.3	22.3	18.2	27.1	98.36	94.7	102.0
KM16	26.96	26.2	28.0	17.42	15.2	21.5	95.42	92.2	97.1
KM17	24.1	20.7	27.6	16.8	14.1	21.4	95.92	87.2	99.3
KM18	28.46	27.3	29.5	19.02	13.8	21.9	98.06	96.7	99.6
KM19	30.46	28.9	33.2	19.96	18.0	23.6	96.88	93.1	103.2
KM20	31.8	27.9	33.3	26.08	19.4	36.6	94.94	92.7	98.7
average	27.90			19.44			98.70		
max	31.80			26.08			103.24		
min	24.10			16.26			94.94		
sd	2.23			2.53			2.52		

ตารางภาคผนวกที่ 41 สีเปลือกของผลสุกส่วนปลายของมะม่วงเขียวมรกต ปี 2549

สายต้น	สีเปลือกผลสุกส่วนปลาย								
	L			c			h		
	เฉลี่ย	ต่ำสุด	สูงสุด	เฉลี่ย	ต่ำสุด	สูงสุด	เฉลี่ย	ต่ำสุด	สูงสุด
KM1	25.4	24.4	26.0	18.48	16.9	20.8	101.24	97.5	103.0
KM2	25.38	24.2	26.3	16.74	15.2	18.5	102.5	100.2	103.9
KM3	ไม่ออกดอก			ไม่ออกดอก			ไม่ออกดอก		
KM4	ไม่ออกดอก			ไม่ออกดอก			ไม่ออกดอก		
KM5	30.02	27.3	31.5	19.18	16.5	21.1	99.34	96.6	101.8
KM6	25.58	23.9	26.9	18.88	16.2	20.9	103.46	102.2	105.4
KM7	25.54	22.2	26.8	20.28	18.4	23.6	100.48	97.3	102.9
KM8	29.92	27.5	32.2	20.24	14.1	28.3	98.66	95.9	101.6
KM9	29.7	28.1	31.1	17.64	12.4	21.1	101.7	99.9	103.5
KM10	28.44	26.5	30.0	18	16.4	20.1	101.78	100.1	104.4
KM11	ไม่ออกดอก			ไม่ออกดอก			ไม่ออกดอก		
KM12	ไม่ออกดอก			ไม่ออกดอก			ไม่ออกดอก		
KM13	29.66	28.1	32.2	20.4	14.9	27.3	97.36	90.1	101.1
KM14	32.52	29.7	34.5	20.44	14.9	24.2	100.3	97.4	102.5
KM15	30.12	28.5	31.3	20.12	17.0	22.7	99.52	98.0	101.6
KM16	23.8	21.6	25.8	16.62	14.1	20.7	95.12	92.1	97.1
KM17	24.56	22.0	28.2	16.46	12.7	20.6	94.58	80.4	100.6
KM18	29.16	26.1	30.8	21.48	12.9	26.9	98	95.0	100.9
KM19	29.8	25.4	34.0	21.68	18.7	25.7	96.22	90.9	99.6
KM20	30.78	28.2	32.1	21.84	16.8	25.8	97.82	94.8	101.9
average	28.15			19.28			99.26		
max	32.52			21.84			103.46		
min	23.80			16.46			94.58		
sd	2.65			1.81			2.62		

ตารางภาคผนวกที่ 42 สีเนื้อของผลดิบแก่จัดของมะม่วงเขียวมรกต ปี 2549

สายต้น	สีเนื้อผลดิบแก่จัด ปี 2549								
	L			c			h		
	เฉลี่ย	ต่ำสุด	สูงสุด	เฉลี่ย	ต่ำสุด	สูงสุด	เฉลี่ย	ต่ำสุด	สูงสุด
KM1	54.28	53.8	54.6	28.04	24.6	30.2	84.24	82.2	85.9
KM2	54.02	53.7	54.6	28.1	26.5	30.3	85.24	82	87.7
KM3	ไม่ออกดอก			ไม่ออกดอก			ไม่ออกดอก		
KM4	ไม่ออกดอก			ไม่ออกดอก			ไม่ออกดอก		
KM5	53.44	52.7	54.3	29.4	25.7	35.8	83.48	81.6	86.1
KM6	54.36	53.7	55.3	27.68	26.2	29.6	84.2	82.3	86.7
KM7	53.08	51.1	54.3	27.58	26.1	28.9	84.04	81.6	86.6
KM8	80.74	78.8	83.7	27.42	23	32.1	84.52	83.4	86.3
KM9	80.82	79.2	83.9	32.84	28.3	35.2	83.68	82.1	86.6
KM10	53.84	53.3	55	27.36	25.4	28.7	83.1	82.1	84.3
KM11	ไม่ออกดอก			ไม่ออกดอก			ไม่ออกดอก		
KM12	ไม่ออกดอก			ไม่ออกดอก			ไม่ออกดอก		
KM13	80.9	80.3	81.6	29	28.6	30.1	85.12	83.6	86.4
KM14	80.34	78.2	81.9	30.78	29.5	31.5	84.58	83	86
KM15	52.9	51.6	53.9	27.58	26.6	28.9	83.52	82.5	84.2
KM16	80.12	77.5	82.7	28.74	23.8	33.8	83.96	82.6	85.5
KM17	81.52	80.7	83.4	28.36	26.9	30.6	73.88	32.4	85.4
KM18	71.28	40.2	81.9	34.34	29.3	39.3	83.96	82.1	86.3
KM19	81.82	79.8	84.5	27.06	24.9	29.9	86.52	83.5	88
KM20	53.02	51.7	54.1	28.3	26.8	30	82.12	80.1	83.9
average	66.66			28.91			83.51		
max	81.82			34.34			86.52		
min	52.90			27.06			73.88		
sd	13.67			2.06			2.75		

ตารางภาคผนวกที่ 43 สีเนื้อของผลสุกของมะม่วงเขียววรกต ปี 2549

สายต้น	สีเนื้อผลสุก ปี 2549								
	L			c			h		
	เฉลี่ย	ต่ำสุด	สูงสุด	เฉลี่ย	ต่ำสุด	สูงสุด	เฉลี่ย	ต่ำสุด	สูงสุด
KM1	45.00	36.7	47.8	43.14	40.1	47.9	77.52	72.7	80.3
KM2	45.40	43.7	46.8	45.64	41.7	47.5	77.34	76.1	78.3
KM3	ไม่ออกดอก			ไม่ออกดอก			ไม่ออกดอก		
KM4	ไม่ออกดอก			ไม่ออกดอก			ไม่ออกดอก		
KM5	49.12	47.0	50.4	43.40	41.1	45.8	77.96	77.3	78.6
KM6	48.04	46.8	51.2	41.42	37.3	44.7	79.74	78.5	81.2
KM7	43.48	42.0	44.1	41.66	40.3	44.8	77.10	76.2	78.6
KM8	49.66	48.8	50.4	40.50	38.0	42.3	79.86	79.2	80.6
KM9	50.72	47.5	52.0	37.46	36.1	38.9	80.06	79.1	81.5
KM10	49.60	48.1	50.6	42.04	38.7	45.7	77.98	76.9	79.3
KM11	ไม่ออกดอก			ไม่ออกดอก			ไม่ออกดอก		
KM12	ไม่ออกดอก			ไม่ออกดอก			ไม่ออกดอก		
KM13	49.36	49.0	49.8	43.40	40.9	45.4	78.40	77.6	79.4
KM14	48.78	47.9	50.7	42.34	40.4	43.4	78.94	77.2	80.0
KM15	50.24	49.8	51.0	40.08	39.5	40.6	79.04	78.1	79.5
KM16	47.40	46.3	49.5	43.76	37.3	46.2	77.16	74.9	79.6
KM17	46.64	46.2	47.0	44.58	43.7	47.2	75.62	74.7	76.1
KM18	44.02	40.6	46.0	37.66	34.4	42.4	78.44	75.0	80.4
KM19	47.46	46.7	47.9	42.74	40.8	45.7	78.04	77.3	78.6
KM20	49.90	49.0	51.0	41.92	39.0	46.8	78.88	78.4	79.6
average	47.80			41.98			78.26		
max	50.72			45.64			80.06		
min	43.48			37.46			75.62		
sd	2.29			2.23			1.17		

ตารางภาคผนวกที่ 44 การติดของข้าวผลของมะม่วงเขียววรกต ปี 2548-2549

สายต้น	การติดของข้าวผล ปี 2548	การติดของข้าวผล ปี 2549
KM1	level	level
KM2	level	level
KM3	level และ elevated	ไม่ออกดอก
KM4	level	ไม่ออกดอก
KM5	level และ elevated	level และ elevated
KM6	level	level
KM7	level	level และ elevated
KM8	level และ elevated	level
KM9	level	level
KM10	level	level และ elevated
KM11	level	ไม่ออกดอก
KM12	level	ไม่ออกดอก
KM13	level และ elevated	level
KM14	level	level และ elevated
KM15	level และ elevated	level
KM16	level และ elevated	level และ elevated
KM17	level	level และ elevated
KM18	level	level
KM19	level	level
KM20	level	level และ elevated

ตารางภาคผนวกที่ 45 ไหล่ผลด้านหลังของมะม่วงเขียววรกต ปี 2548-2549

สายต้น	ไหล่ผลด้านหลัง ปี 2548	ไหล่ผลด้านหลัง ปี 2549
KM1	slope down และ slight curve	slope down, slight curve และ level
KM2	slight curve	slope down และ slight curve
KM3	slope down และ slight curve	ไม่ออกดอก
KM4	slight curve	ไม่ออกดอก
KM5	slope down, slight curve และ level	slight curve
KM6	slight curve	slope down และ slight curve
KM7	slope down, slight curve และ level	slope down และ slight curve
KM8	slope down, slight curve และ level	slope down และ slight curve
KM9	slope down และ level	slope down และ slight curve
KM10	slope down, slight curve และ level	slope down และ slight curve
KM11	slope down, slight curve และ level	ไม่ออกดอก
KM12	slope down และ slight curve	ไม่ออกดอก
KM13	slope down และ slight curve	slight curve
KM14	slope down, slight curve และ level	slight curve
KM15	slight curve และ level	slight curve
KM16	slight curve และ level	slope down และ slight curve
KM17	slight curve และ level	slope down และ slight curve
KM18	slight curve และ level	slight curve
KM19	slight curve	slight curve
KM20	slight curve	slope down และ slight curve

ตารางภาคผนวกที่ 46 ไหล่ผลด้านนอกของมะม่วงเขียวมรกต ปี 2548-2549

สายต้น	ไหล่ผลด้านนอก ปี 2548	ไหล่ผลด้านนอก ปี 2549
KM1	curve upwards	curve upwards
KM2	curve upwards	curve upwards และ slope down
KM3	curve upwards และ slope down	ไม่ออกดอก
KM4	curve upwards	ไม่ออกดอก
KM5	curve upwards	curve upwards
KM6	curve upwards และ slope down	curve upwards
KM7	curve upwards	curve upwards
KM8	curve upwards	curve upwards
KM9	curve upwards และ slope down	curve upwards
KM10	curve upwards	curve upwards
KM11	curve upwards และ slope down	ไม่ออกดอก
KM12	curve upwards	ไม่ออกดอก
KM13	curve upwards	curve upwards
KM14	curve upwards	curve upwards
KM15	curve upwards	curve upwards
KM16	curve upwards	curve upwards และ slope down
KM17	curve upwards	curve upwards
KM18	curve upwards	curve upwards
KM19	curve upwards	curve upwards
KM20	curve upwards	curve upwards

ตารางภาคผนวกที่ 47 จะงอยผลของมะม่วงเขียววรกต ปี 2548-2549

สายต้น	จะงอยผล ปี 2548	จะงอยผล ปี 2549
KM1	a point และ two points	a point และ two points
KM2	absent, a point และ two points	a point และ two points
KM3	absent, a point และ two points	ไม่ออกดอก
KM4	absent, a point และ two points	ไม่ออกดอก
KM5	absent และ a point	a point และ two points
KM6	a point, two points และ prominent	a point
KM7	a point และ two points	a point
KM8	two points	a point
KM9	absent และ a point	a point และ two points
KM10	absent และ a point	a point
KM11	a point และ two points	ไม่ออกดอก
KM12	a point และ two points	ไม่ออกดอก
KM13	absent, a point และ two points	a point และ two points
KM14	a point และ two points	a point
KM15	absent, a point และ two points	a point
KM16	absent และ a point	a point
KM17	a point และ two points	absent และ a point
KM18	a point และ two points	a point
KM19	a point และ two points	a point
KM20	a point และ two points	a point

ตารางภาคผนวกที่ 48 ฐานผลของมะม่วงเขียววรกต ปี 2548-2549

สายต้น	ฐานผล ปี 2548	ฐานผล ปี 2549
KM1	tapered และ extended	rounded และ tapered+rounded
KM2	rounded oblique	extended และ tapered+rounded
KM3	tapered และ extended	ไม่ออกดอก
KM4	rounded oblique	ไม่ออกดอก
KM5	rounded และ rounded oblique	rounded และ tapered +rounded
KM6	rounded oblique	extended และ necked
KM7	rounded oblique	extended และ tapered +rounded
KM8	rounded oblique	tapered+rounded และ necked+rounded
KM9	rounded oblique และ tapered rounded	tapered+rounded และ necked+rounded
KM10	extended และ rounded oblique	tapered+rounded และ necked+rounded
KM11	rounded oblique	ไม่ออกดอก
KM12	rounded oblique	ไม่ออกดอก
KM13	extended และ rounded oblique	rounded oblique และ tapered+ rounded
KM14	extended และ rounded oblique	tapered rounded และ necked rounded
KM15	rounded oblique	rounded oblique
KM16	rounded oblique	tapered rounded และ necked rounded
KM17	extended และ rounded oblique	tapered+rounded
KM18	rounded oblique	extended
KM19	extended และ tapered+ rounded	tapered rounded และ necked rounded
KM20	rounded oblique	extended และ rounded oblique

ตารางภาคผนวกที่ 49 ส่วนเว้าผลของมะม่วงเขียวมรกต ปี 2548-2549

สายต้น	ส่วนเว้าผล ปี 2548	ส่วนเว้าผล ปี 2549
KM1	shallow และ deep	shallow และ deep
KM2	shallow	shallow และ deep
KM3	absent และ shallow	ไม่ออกดอก
KM4	absent และ shallow	ไม่ออกดอก
KM5	absent และ shallow	shallow และ deep
KM6	shallow และ deep	shallow และ deep
KM7	shallow และ deep	shallow และ deep
KM8	absent และ shallow	shallow และ deep
KM9	absent และ shallow	shallow และ deep
KM10	absent และ shallow	shallow และ deep
KM11	shallow และ deep	ไม่ออกดอก
KM12	shallow และ deep	ไม่ออกดอก
KM13	shallow และ deep	shallow และ deep
KM14	shallow และ deep	shallow และ deep
KM15	absent และ shallow	shallow และ deep
KM16	shallow และ deep	shallow และ deep
KM17	shallow และ deep	shallow และ deep
KM18	shallow และ deep	shallow และ deep
KM19	absent และ shallow	shallow และ deep
KM20	absent และ shallow	shallow และ deep

ตารางภาคผนวกที่ 50 รูปร่างปลายผลเมื่อมองจากด้านหน้าผลของมะม่วงเขียวมรกต ปี 2548-2549

สายต้น	รูปร่างปลายผลเมื่อมองจากด้านหน้าผล ปี 2548	รูปร่างปลายผลเมื่อมองจากด้านหน้าผล ปี 2549
KM1	acute และ round	acute และ round
KM2	acute และ round	acute
KM3	round	ไม่ออกดอก
KM4	round	ไม่ออกดอก
KM5	acute และ round	acute และ round
KM6	acute และ round	acute
KM7	acute และ round	acute
KM8	acute	acute
KM9	acute และ round	acute
KM10	acute และ round	acute และ round
KM11	acute และ round	ไม่ออกดอก
KM12	acute และ round	ไม่ออกดอก
KM13	acute และ round	acute และ round
KM14	acute และ round	acute และ round
KM15	acute และ round	acute และ round
KM16	acute และ round	acute และ round
KM17	acute และ round	acute และ round
KM18	acute	acute และ round
KM19	acute และ round	acute และ round
KM20	acute และ round	acute และ round

ตารางภาคผนวกที่ 51 รูปร่างปลายผลเมื่อมองจากด้านข้างผลของมะม่วงเขียววรกต ปี 2548-2549

สายต้น	รูปร่างปลายผลเมื่อมองจากด้านข้างผล ปี 2548	รูปร่างปลายผลเมื่อมองจากด้านข้างผล ปี 2549
KM1	asymmetry	asymmetry
KM2	asymmetry	asymmetry
KM3	asymmetry	ไม่ออกดอก
KM4	asymmetry	ไม่ออกดอก
KM5	asymmetry	asymmetry
KM6	asymmetry	asymmetry
KM7	asymmetry	asymmetry
KM8	asymmetry	asymmetry
KM9	asymmetry	asymmetry
KM10	asymmetry	asymmetry
KM11	asymmetry	ไม่ออกดอก
KM12	asymmetry	ไม่ออกดอก
KM13	asymmetry	asymmetry
KM14	asymmetry	asymmetry
KM15	asymmetry	asymmetry
KM16	asymmetry	asymmetry
KM17	asymmetry	asymmetry
KM18	asymmetry	asymmetry
KM19	asymmetry	asymmetry
KM20	asymmetry	asymmetry

ตารางภาคผนวกที่ 52 โพรงที่ชั่วผลผลของมะม่วงเขียวมรกต ปี 2548-2549

	โพรงที่ชั่วผล ปี 2548	โพรงที่ชั่วผล ปี 2549
KM1	absent	absent
KM2	absent	absent
KM3	absent	ไม่ออกดอก
KM4	absent	ไม่ออกดอก
KM5	absent	absent
KM6	absent	absent
KM7	absent	absent
KM8	absent	absent
KM9	absent	absent
KM10	absent	absent
KM11	absent	ไม่ออกดอก
KM12	absent	ไม่ออกดอก
KM13	absent	absent
KM14	absent	absent
KM15	absent	absent
KM16	absent	absent
KM17	absent	absent
KM18	absent	absent
KM19	absent	absent
KM20	absent	absent

ตารางภาคผนวกที่ 53 ความแปรปรวนของความแน่นเนื้อของผลดิบแก่จัด และผลสุกของมะม่วง เขียวรक्तแต่ละสายต้น และความแปรปรวนระหว่างสายต้นของลักษณะดังกล่าว

สายต้น	ความแน่นเนื้อ ผลดิบแก่จัด ปี 2548	ความแน่นเนื้อ ผลดิบแก่จัด ปี 2549	ความแน่นเนื้อ ผลสุก ปี 2548	ความแน่นเนื้อ ผลสุก ปี 2549
KM1	1.07	1.35	0.01	0.00
KM2	1.65	3.56	0.00	0.02
KM3	7.45	ไม่ออกดอก	0.02	ไม่ออกดอก
KM4	2.36	ไม่ออกดอก	0.01	ไม่ออกดอก
KM5	2.13	2.61	0.01	0.00
KM6	1.71	0.77	0.01	0.04
KM7	4.95	0.85	0.01	0.01
KM8	1.46	3.74	0.01	0.01
KM9	9.81	4.37	0.01	0.02
KM10	0.84	0.15	0.01	0.00
KM11	1.80	ไม่ออกดอก	0.00	ไม่ออกดอก
KM12	7.51	ไม่ออกดอก	0.00	ไม่ออกดอก
KM13	0.88	1.84	0.00	0.00
KM14	0.85	0.97	0.00	0.01
KM15	8.25	1.14	0.04	0.00
KM16	1.87	7.51	0.01	0.00
KM17	0.96	2.13	0.01	0.00
KM18	1.87	0.47	0.00	0.01
KM19	2.16	3.15	0.01	0.00
KM20	1.16	0.87	0.02	0.00
min	0.84	0.15	0.00	0.00
max	9.81	7.51	0.04	0.04
var*	8.14	1.14	0.00	0.00

var* ความแปรปรวนระหว่างสายต้นของแต่ละลักษณะ

ตารางภาคผนวกที่ 54 ความแปรปรวนของความเหนียวข้าวผล และส่วนที่กินได้ของมะม่วง
 เจียวมรกตแต่ละสายต้น และความแปรปรวนระหว่างสายต้นของลักษณะ
 ดังกล่าว

สายต้น	ความเหนียวข้าวผล ปี 2548	ความเหนียวข้าวผล ปี 2549	ส่วนที่กินได้ ปี 2548	ส่วนที่กินได้ ปี 2549
KM1	0.51	0.65	5.86	10.98
KM2	0.19	0.44	1.53	3.58
KM3	1.62	ไม่ออกดอก	9.50	ไม่ออกดอก
KM4	0.48	ไม่ออกดอก	3.95	ไม่ออกดอก
KM5	2.83	2.91	1.14	1.13
KM6	2.83	2.96	0.52	2.77
KM7	0.56	1.16	1.09	1.59
KM8	0.77	1.99	16.00	0.96
KM9	0.45	1.29	0.73	2.43
KM10	1.44	2.61	1.00	0.21
KM11	0.50	ไม่ออกดอก	2.18	ไม่ออกดอก
KM12	0.13	ไม่ออกดอก	2.30	ไม่ออกดอก
KM13	1.20	0.26	25.98	2.56
KM14	1.74	2.54	3.29	0.65
KM15	0.70	0.24	2.47	1.82
KM16	0.56	2.30	1.09	6.50
KM17	0.26	1.32	1.12	0.77
KM18	3.59	2.02	5.19	3.72
KM19	1.55	1.89	3.33	19.10
KM20	1.11	1.66	24.25	4.11
min	0.13	0.24	0.52	0.21
max	3.59	2.96	25.98	23.56
var*	0.95	0.84	57.91	0.21

var* ความแปรปรวนระหว่างสายต้นของแต่ละลักษณะ

ตารางภาคผนวกที่ 55 ความแปรปรวนของ TSS ของมะม่วงเขียวมรกตแต่ละสายต้น และ ความแปรปรวนระหว่างสายต้นของลักษณะดังกล่าว

สายต้น	TSS ผลดิบแก่จัด ปี 2548	TSS ผลสุก ปี 2548	TSS ผลดิบแก่จัด ปี 2549	TSS ผลสุก ปี 2549
KM1	0.98	1.23	0.66	0.28
KM2	0.61	6.93	0.72	1.53
KM3	0.35	4.92	ไม่ออกดอก	ไม่ออกดอก
KM4	0.51	2.51	ไม่ออกดอก	ไม่ออกดอก
KM5	0.10	1.31	0.65	0.21
KM6	0.77	1.81	0.84	0.78
KM7	0.27	0.13	1.26	0.03
KM8	0.67	4.87	1.37	1.23
KM9	0.35	1.58	0.43	1.03
KM10	0.22	0.93	0.84	0.71
KM11	0.18	2.19	ไม่ออกดอก	ไม่ออกดอก
KM12	0.42	2.96	ไม่ออกดอก	ไม่ออกดอก
KM13	0.58	1.67	1.73	0.26
KM14	0.18	1.89	0.90	3.04
KM15	4.24	2.44	0.41	0.20
KM16	0.43	0.38	1.28	2.06
KM17	0.38	2.88	0.53	2.00
KM18	0.66	2.23	0.31	0.99
KM19	0.43	1.51	0.08	3.16
KM20	0.13	1.29	0.03	1.61
min	0.10	0.13	0.03	0.03
max	4.24	6.93	1.73	3.16
var*	0.78	2.69	0.22	0.96

var* ความแปรปรวนระหว่างสายต้นของแต่ละลักษณะ

ตารางภาคผนวกที่ 56 ความแปรปรวนของ pH และ TTA ของมะม่วงเขียวมรกตแต่ละสายต้น
และความแปรปรวนระหว่างสายต้นของลักษณะดังกล่าว ปี 2549

สายต้น	pH ผลดิบแก่จัด	pH ผลสุก	TTA ผลดิบแก่จัด	TTA ผลสุก
KM1	0.01	0.01	0.83	0.05
KM2	0.02	0.03	0.46	0.58
KM3	ไม่ออกดอก			
KM4	ไม่ออกดอก			
KM5	0.01	0.00	0.97	0.50
KM6	0.01	0.01	0.19	0.76
KM7	0.01	0.01	0.70	0.51
KM8	0.01	0.02	1.15	2.36
KM9	0.01	0.03	0.68	0.33
KM10	0.00	0.01	1.75	0.61
KM11	ไม่ออกดอก			
KM12	ไม่ออกดอก			
KM13	0.02	0.01	1.00	0.48
KM14	0.01	0.03	0.37	0.82
KM15	0.02	0.01	0.96	0.33
KM16	0.01	0.03	0.38	0.78
KM17	0.00	0.05	0.64	0.09
KM18	0.00	0.02	0.18	0.99
KM19	0.00	0.06	1.73	0.57
KM20	0.05	0.01	1.36	1.25
min	0.00	0.00	0.18	0.05
max	0.05	0.06	1.75	2.36
var*	0.00	0.00	0.24	0.29

var* ความแปรปรวนระหว่างสายต้นของแต่ละลักษณะ

ตารางภาคผนวกที่ 57 ความแปรปรวนของสีเนื้อของผลดิบแก่จัด ของมะม่วงเขียวมรกตแต่ละสายต้น และความแปรปรวนระหว่างสายต้นของลักษณะดังกล่าว ปี 2548

สายต้น	สีเนื้อผลดิบแก่จัด			สีเนื้อผลสุก		
	L	c	h	L	c	h
KM1	0.64	4.83	0.97	4.6	4.1	2.9
KM2	0.92	4.51	0.59	11.8	0.7	1.6
KM3	0.22	19.63	0.88	22.9	4.5	2.4
KM4	1.07	3.57	0.52	1.0	3.5	0.4
KM5	0.24	1.45	2.07	1.0	1.9	0.2
KM6	1.70	6.54	0.15	31.9	5.1	5.1
KM7	0.29	1.99	0.93	7.1	1.3	0.6
KM8	0.37	2.32	0.38	5.1	11.3	2.3
KM9	1.46	4.88	0.95	12.8	5.3	2.3
KM10	1.46	1.71	0.59	2.8	1.1	0.6
KM11	2.13	33.09	11.54	2.2	1.3	0.7
KM12	1.76	10.05	3.80	5.6	2.1	0.5
KM13	0.27	10.59	0.26	2.4	0.5	0.5
KM14	0.81	7.03	0.78	2.9	0.4	1.2
KM15	0.95	5.13	2.86	0.6	2.1	0.4
KM16	0.40	14.10	0.60	1.4	1.4	0.4
KM17	0.52	18.91	3.16	1.3	4.8	1.9
KM18	0.07	2.11	0.31	2.3	3.1	1.3
KM19	1.25	5.79	0.60	6.1	0.8	3.0
KM20	0.79	4.14	2.73	4.7	3.8	0.9
min	0.07	1.45	0.15	0.60	0.45	0.21
max	2.13	33.09	11.54	31.95	11.31	5.13
var*	0.4	63.1	6.5	64.20	6.56	1.56

var* ความแปรปรวนระหว่างสายต้นของแต่ละลักษณะ

ตารางภาคผนวกที่ 58 ความแปรปรวนของสีเนื้อของผลสุกของมะม่วงเขียววรกตแต่ละสายต้น
และความแปรปรวนระหว่างสายต้นของลักษณะดังกล่าว ปี 2549

สายต้น	สีเนื้อผลดิบแก่จัด			สีเนื้อผลสุก		
	L	c	h	L	c	h
KM1	0.11	4.84	2.17	21.91	9.68	8.23
KM2	0.13	1.98	4.55	1.78	6.03	0.95
KM3	ไม่ออกดอก			ไม่ออกดอก		
KM4	ไม่ออกดอก			ไม่ออกดอก		
KM5	0.39	14.51	2.72	2.11	3.03	0.28
KM6	0.42	1.55	2.82	3.23	8.20	1.42
KM7	1.58	1.76	5.33	0.76	3.56	0.84
KM8	3.43	11.62	1.33	0.45	3.66	0.28
KM9	3.28	8.29	3.19	3.55	1.55	1.08
KM10	0.50	1.54	0.79	0.84	6.43	0.77
KM11	ไม่ออกดอก			ไม่ออกดอก		
KM12	ไม่ออกดอก			ไม่ออกดอก		
KM13	0.31	0.38	1.09	0.09	2.66	0.44
KM14	2.10	0.61	1.35	1.36	1.49	1.13
KM15	0.72	1.17	0.61	0.22	0.19	0.35
KM16	4.83	14.14	1.48	1.55	13.78	2.81
KM17	1.21	1.94	8.33	0.09	2.18	0.32
KM18	6.25	21.32	2.47	4.45	16.21	5.71
KM19	4.15	3.75	3.81	0.25	4.61	0.34
KM20	1.32	1.40	1.96	0.51	9.26	0.23
min	0.1	0.4	0.6	0.09	0.19	0.23
max	6.3	21.3	8.3	21.91	16.21	8.23
var*	3.6	40.7	4.0	28.0	21.0	5.1

var* ความแปรปรวนระหว่างสายต้นของแต่ละลักษณะ

ตารางภาคผนวกที่ 59 ความแปรปรวนของสีเปลือกของผลดิบแก่จัดของมะม่วงเขียวมรกตแต่ละสายต้น และความแปรปรวนระหว่างสายต้นของลักษณะดังกล่าว ปี 2548

สายต้น	สีเปลือกผลดิบแก่จัด ส่วนหัว			สีเปลือกผลดิบแก่จัด ส่วนกลาง			สีเปลือกผลดิบแก่จัด ส่วนปลาย		
	L	c	h	L	c	h	L	c	h
KM1	7.50	5.18	4.69	0.68	0.91	6.97	0.81	0.38	5.64
KM2	2.41	4.16	3.12	2.78	2.39	4.89	1.85	1.56	8.68
KM3	5.01	13.43	12.34	3.83	7.47	13.22	2.43	1.86	7.47
KM4	6.90	8.25	19.87	2.15	6.10	7.04	1.93	3.58	5.78
KM5	5.78	7.35	8.68	0.35	2.44	9.13	4.04	1.13	5.52
KM6	9.10	0.66	21.47	0.66	0.84	7.25	5.73	5.28	9.05
KM7	16.41	4.01	3.77	0.60	2.26	13.59	0.23	0.77	8.98
KM8	4.85	4.92	10.69	2.43	6.29	2.77	3.66	8.41	10.17
KM9	7.62	10.73	13.36	2.98	3.13	2.18	9.31	5.84	0.87
KM10	7.54	6.32	5.02	0.65	0.32	6.16	2.66	4.48	6.68
KM11	16.31	19.56	4.16	4.23	6.32	6.45	1.99	4.98	18.84
KM12	2.02	2.86	5.33	0.29	1.76	9.08	0.89	0.97	0.65
KM13	14.06	14.65	14.37	6.90	1.34	10.81	4.71	7.36	11.39
KM14	7.43	20.57	19.81	2.33	10.76	2.03	3.46	9.94	7.76
KM15	2.92	20.78	4.96	5.18	12.56	5.61	2.12	2.27	6.17
KM16	11.45	15.08	8.39	5.50	6.29	4.19	2.96	8.65	4.92
KM17	14.26	12.64	27.88	5.09	19.86	19.25	2.12	6.51	15.94
KM18	6.96	14.66	12.65	4.54	5.30	3.14	2.41	3.52	10.40
KM19	6.08	12.54	18.11	1.10	11.21	11.52	2.32	13.71	14.46
KM20	9.79	21.00	8.37	6.69	33.30	8.72	1.27	1.56	1.43
min	2.02	0.66	2.34	0.29	0.32	2.03	0.23	0.38	0.65
max	16.41	21.00	27.88	6.90	33.30	19.25	9.31	13.71	7.47
var*	18.7	42.0	53.7	4.8	62.3	19.2	4.1	13.0	22.4

var* ความแปรปรวนระหว่างสายต้นของแต่ละลักษณะ

ตารางภาคผนวกที่ 60 ความแปรปรวนของสีเปลือกของผลดิบแก่จัด ของมะม่วงเขียวมรกตแต่ละสายต้น และความแปรปรวนระหว่างสายต้นของลักษณะดังกล่าว ปี 2549

สายต้น	สีเปลือกผลดิบแก่จัดส่วนหัว			สีเปลือกผลดิบแก่จัดส่วนกลาง			สีเปลือกผลดิบแก่จัดส่วนปลาย		
	L	c	h	L	c	h	L	c	h
KM1	21.18	22.22	31.65	0.80	1.44	17.93	0.70	1.29	3.32
KM2	1.96	6.55	5.21	2.38	4.19	0.19	2.60	0.81	5.83
KM3	ไม่ออกดอก			ไม่ออกดอก			ไม่ออกดอก		
KM4	ไม่ออกดอก			ไม่ออกดอก			ไม่ออกดอก		
KM5	7.94	3.54	30.60	1.16	1.19	6.35	1.23	3.64	3.53
KM6	6.11	8.15	57.85	1.24	11.00	7.04	7.63	13.61	10.82
KM7	13.50	1.49	57.00	9.08	2.95	53.04	5.47	16.49	15.00
KM8	3.21	3.54	56.67	1.74	6.63	12.18	4.55	4.46	0.93
KM9	3.68	1.84	26.69	3.97	7.69	2.61	5.27	2.84	15.80
KM10	ไม่ออกดอก			ไม่ออกดอก			ไม่ออกดอก		
KM11	ไม่ออกดอก			ไม่ออกดอก			ไม่ออกดอก		
KM12	9.18	11.75	9.62	2.28	23.51	0.63	3.91	7.29	1.59
KM13	7.73	5.06	15.41	5.32	18.80	14.01	8.24	15.18	9.41
KM14	1.45	2.44	9.18	0.44	2.11	3.80	0.62	3.43	1.18
KM15	2.81	2.94	59.70	1.11	3.51	7.36	3.25	0.76	10.86
KM16	1.44	10.78	33.88	10.66	5.93	10.09	7.78	5.50	10.42
KM17	6.72	11.26	2.59	1.60	19.57	7.94	4.54	13.96	8.34
KM18	4.41	9.53	11.88	5.04	26.12	5.95	0.94	4.34	2.23
KM19	2.05	3.01	6.24	1.06	5.03	4.44	1.88	0.90	2.90
KM20	0.53	3.14	1.51	1.30	2.03	1.90	0.45	0.70	1.09
min	0.53	1.49	1.51	0.44	1.19	0.19	0.45	0.70	0.93
max	21.18	22.22	59.70	10.66	26.12	53.04	8.24	16.49	15.80
var*	9.53	8.48	50.18	5.82	10.13	13.78	5.98	7.40	11.12

var* ความแปรปรวนระหว่างสายต้นของแต่ละลักษณะ

ตารางภาคผนวกที่ 61 ความแปรปรวนของสีเปลือกของผลสุกของมะม่วงเขียวมรกตแต่ละสายต้น
และความแปรปรวนระหว่างสายต้นของลักษณะดังกล่าว ปี2548

สายต้น	สีเปลือกผลสุกส่วนหัว			สีเปลือกผลสุกส่วนกลาง			สีเปลือกผลสุกส่วนปลาย		
	L	c	h	L	c	h	L	c	h
KM1	18.15	14.20	36.57	7.18	2.26	10.49	8.31	4.43	6.54
KM2	22.94	10.91	35.10	8.77	20.28	26.18	1.13	4.85	3.85
KM3	16.06	28.18	24.17	10.18	6.10	12.67	2.52	2.25	1.96
KM4	19.00	20.65	34.17	6.95	9.92	12.28	4.03	9.81	3.53
KM5	10.46	25.65	36.73	10.34	23.28	50.76	3.18	3.23	12.88
KM6	12.55	13.27	33.03	26.92	65.01	41.53	4.58	13.42	6.63
KM7	10.31	21.54	40.12	32.97	41.44	46.26	3.70	12.95	18.67
KM8	12.04	18.32	38.73	4.68	5.48	20.27	3.50	22.56	13.28
KM9	18.25	22.04	34.50	10.93	4.81	14.63	6.12	39.44	15.25
KM10	0.33	11.33	7.75	1.65	19.71	20.30	0.77	1.15	7.10
KM11	18.73	20.51	28.29	11.11	20.64	29.75	4.50	4.30	7.46
KM12	25.23	25.17	14.56	4.18	2.76	19.24	6.48	2.88	10.14
KM13	22.07	23.24	36.06	7.52	4.11	25.45	6.54	2.21	14.99
KM14	7.79	3.70	28.42	4.30	9.08	1.68	5.75	4.43	1.09
KM15	15.45	39.28	29.42	4.94	9.58	28.74	3.87	30.90	24.64
KM16	7.15	8.98	4.77	3.71	2.76	9.61	1.00	6.53	2.59
KM17	5.55	17.00	6.50	4.14	17.28	22.17	6.41	4.21	9.57
KM18	16.25	28.05	35.89	4.27	36.35	57.67	3.19	12.57	21.03
KM19	16.04	35.99	35.45	18.06	14.57	42.01	10.14	9.15	26.85
KM20	12.81	1.97	12.30	7.53	4.93	4.53	4.43	4.40	9.07
min	0.33	1.97	4.8	1.65	2.26	1.68	0.77	1.15	1.09
max	25.23	39.28	125.5	32.97	65.01	57.67	10.14	39.44	26.85
var*	39.2	94.27	137.0	63.4	254.6	247.37	5.8	104.3	56.31

var* ความแปรปรวนระหว่างสายต้นของแต่ละลักษณะ

ตารางภาคผนวกที่ 62 ความแปรปรวนของสีเปลือกของผลสุกของมะม่วงเขียวมรกตแต่ละสายต้น
และความแปรปรวนระหว่างสายต้นของลักษณะดังกล่าว ปี 2549

สายต้น	สีเปลือกผลสุกส่วนหัว			สีเปลือกผลสุกส่วนกลาง			สีเปลือกผลสุกส่วนปลาย		
	L	c	h	L	c	h	L	c	h
KM1	0.82	1.50	5.40	0.20	6.57	16.65	0.45	2.18	4.93
KM2	2.56	5.20	5.99	0.26	0.51	0.54	0.61	1.47	2.34
KM3	ไม่ออกดอก			ไม่ออกดอก			ไม่ออกดอก		
KM4	ไม่ออกดอก			ไม่ออกดอก			ไม่ออกดอก		
KM5	16.78	29.54	7.14	7.66	14.12	7.47	2.75	2.92	3.67
KM6	0.78	12.41	8.86	1.55	8.81	2.12	1.91	5.35	2.11
KM7	17.48	29.55	44.73	1.57	8.33	3.30	3.55	4.66	4.12
KM8	5.08	17.82	12.02	6.13	31.08	11.77	3.27	27.03	5.07
KM9	8.50	17.43	5.31	0.79	19.60	2.62	1.92	10.93	1.69
KM10	3.16	8.30	3.58	5.23	11.15	9.25	2.13	2.37	3.56
KM11	ไม่ออกดอก			ไม่ออกดอก			ไม่ออกดอก		
KM12	ไม่ออกดอก			ไม่ออกดอก			ไม่ออกดอก		
KM13	4.50	63.42	11.19	11.59	11.30	5.84	2.45	29.07	19.03
KM14	15.94	13.79	61.54	6.95	19.26	1.13	3.69	12.53	4.03
KM15	8.60	11.68	30.83	1.43	15.85	9.71	1.42	4.58	2.49
KM16	2.90	3.48	36.89	0.45	6.40	3.66	3.98	6.21	4.23
KM17	4.88	2.90	8.89	11.73	10.46	24.35	5.24	10.94	66.41
KM18	18.89	4.41	1.97	0.97	10.43	1.19	3.33	29.75	5.26
KM19	13.10	32.58	17.76	2.95	6.01	14.90	13.55	10.53	14.65
KM20	6.21	14.61	12.99	4.88	44.15	6.15	2.28	12.12	7.26
min	0.78	1.50	1.97	0.20	0.51	0.54	0.45	1.47	1.69
max	18.89	63.42	61.54	11.73	44.15	24.35	13.55	29.75	66.41
var*	39.43	251.54	296.12	15.10	114.76	44.47	9.04	92.20	252.79

var* ความแปรปรวนระหว่างสายต้นของแต่ละลักษณะ

การให้คะแนนแถบของเครื่องหมาย AFLP

ตารางภาคผนวกที่ 63 การให้คะแนน polymorphic bands ของมะม่วงเขียววรกต 20 สายต้น
โดยการใช้ไพรเมอร์ E-AAC/M-CAT ในเทคนิค AFLP

ตำแหน่ง (bp)	ตัวอย่างมะม่วงเขียววรกต (KM)																			
	1	2	3	4	5	6	7	8	9	10	11	12	13	14	15	16	17	18	19	20
429	1	1	1	1	0	1	1	0	0	1	1	0	1	0	1	0	0	0	0	1
413	0	0	0	1	0	1	1	0	0	1	1	0	0	0	1	0	0	0	0	0
381	1	0	0	1	0	1	1	0	0	1	1	0	1	0	1	0	0	0	0	1
362	1	0	0	1	0	1	1	0	0	1	1	0	1	0	1	0	0	0	0	1
300	1	0	0	1	1	1	1	1	0	1	1	0	1	0	1	0	0	0	1	1
294	0	1	1	0	0	0	0	0	0	0	0	0	0	0	0	0	0	0	0	0
281	1	0	0	1	1	1	1	1	1	1	1	0	1	0	1	0	0	0	0	1
276	0	0	0	1	0	0	1	0	0	1	1	0	1	0	1	0	0	0	0	1
270	1	0	0	1	1	1	1	1	0	1	1	0	1	0	1	0	0	0	0	1
261	1	0	0	1	0	0	1	1	0	1	1	0	1	0	1	0	0	0	0	1
258	1	0	0	1	1	0	1	1	0	1	1	0	1	0	1	0	0	0	0	1
253	1	0	0	1	0	0	1	1	0	1	1	0	1	0	1	0	0	0	0	1
248	1	0	0	1	1	1	1	1	0	1	1	0	1	0	1	0	0	0	0	1
228	1	0	0	1	0	1	1	1	0	1	1	0	1	0	1	0	0	0	0	1
218	1	1	0	1	1	1	1	1	1	1	1	0	1	0	1	1	1	1	1	1
213	1	0	0	1	0	0	0	1	0	1	1	0	1	0	1	1	0	0	0	0
200	1	1	1	1	1	1	1	1	1	1	1	1	1	1	1	1	1	1	1	1
142	1	1	0	1	1	1	1	1	1	1	1	0	1	0	1	1	0	0	1	1

ตารางภาคผนวกที่ 64 การให้คะแนน polymorphic bands ของมะม่วงเขียวมรกต 20 สายต้น
โดยใช้ไพรเมอร์ E-AAC/M-CTA ในเทคนิค AFLP

ตำแหน่ง (bp)	ตัวอย่างมะม่วงเขียวมรกต (KM)																			
	1	2	3	4	5	6	7	8	9	10	11	12	13	14	15	16	17	18	19	20
371	1	1	1	1	1	1	1	1	1	1	1	1	1	1	1	1	1	1	1	1
297	1	1	0	1	1	1	1	1	0	1	1	0	1	1	1	0	0	0	0	1
272	1	1	1	1	1	1	1	1	1	1	1	1	1	1	1	1	1	1	1	1
268	1	0	0	1	0	1	0	0	0	1	1	0	0	0	0	0	0	0	0	1
261	1	0	0	0	0	1	1	0	0	1	1	0	0	0	0	0	0	0	0	1
258	0	0	0	0	0	1	1	0	0	1	1	0	0	0	0	0	0	0	0	1
243	1	0	0	1	0	1	1	0	0	1	1	0	0	0	0	0	0	0	0	1
195	1	1	1	1	1	1	1	1	1	1	1	1	1	1	1	1	1	1	1	1
192	1	1	1	1	1	1	1	1	1	1	1	1	1	1	1	1	1	1	1	1
90	1	0	0	0	0	1	1	0	0	0	0	0	0	0	0	0	0	0	0	1

ตารางภาคผนวกที่ 66 การให้คะแนน polymorphic bands ของมะม่วงเขียวมรกต 20 สายพันธุ์
โดยการใช้ไพรเมอร์ E-AGA/M-CCA ในเทคนิค AFLP

ตำแหน่ง (bp)	ตัวอย่างมะม่วงเขียวมรกต (KM)																			
	1	2	3	4	5	6	7	8	9	10	11	12	13	14	15	16	17	18	19	20
468	1	1	1	0	0	1	0	0	1	0	0	1	0	1	0	1	1	1	1	0
427	1	1	1	0	0	0	0	0	0	0	0	0	0	0	0	0	0	0	1	1
393	1	1	1	1	1	1	1	1	1	1	1	1	1	1	1	1	1	1	1	1
380	1	1	1	1	0	1	1	0	0	0	0	1	0	0	0	0	1	0	1	0
362	1	1	1	1	1	1	1	1	1	1	1	1	1	1	1	1	1	1	1	1
231	1	1	1	1	1	1	1	1	1	1	1	1	1	1	1	1	1	1	1	1
219	1	1	0	1	1	1	1	1	1	1	1	0	1	1	1	1	1	0	1	1
213	1	1	1	1	1	1	1	1	1	1	1	1	1	1	1	1	1	1	1	1
185	1	1	0	1	1	1	1	1	1	1	1	0	1	0	0	1	0	0	1	1
129	1	1	1	1	1	1	1	1	1	1	1	1	1	1	1	1	1	1	1	1

ตารางภาคผนวกที่ 67 การให้คะแนน polymorphic bands ของมะม่วงเขียวมรกต 20 สายพันธุ์ โดยการใช้ไพรเมอร์ E-AGA/M-CAT ในเทคนิค AFLP

ตำแหน่ง (bp)	ตัวอย่างมะม่วงเขียวมรกต (KM)																			
	1	2	3	4	5	6	7	8	9	10	11	12	13	14	15	16	17	18	19	20
571	1	1	0	1	1	1	1	1	1	1	0	0	0	0	0	0	0	0	0	0
506	1	1	1	1	1	0	0	0	1	1	0	0	0	0	0	0	0	0	0	0
491	1	1	1	1	1	1	1	1	1	1	0	1	1	0	1	0	0	0	0	1
394	1	1	1	1	1	1	1	1	1	1	0	1	1	0	1	0	0	0	0	1
385	1	1	1	1	1	1	1	1	1	1	0	1	1	0	1	0	0	0	0	1
369	1	1	1	1	1	1	1	1	1	1	0	1	1	0	1	0	0	0	0	1
352	1	1	1	1	1	1	1	1	1	1	0	1	1	0	1	0	0	0	0	1
346	1	1	1	1	1	1	1	1	1	1	0	1	1	0	1	0	0	0	0	1
335	1	1	1	1	1	1	1	1	1	1	0	1	1	0	1	0	0	0	0	1
329	1	1	1	1	1	1	1	1	1	1	0	1	1	0	1	0	0	0	0	1
316	1	1	1	1	1	1	1	1	1	1	0	1	1	0	1	0	0	0	0	1
250	1	1	0	1	1	1	1	1	1	1	0	1	1	0	1	0	0	0	0	1
162	1	0	0	1	1	1	1	1	0	1	0	0	1	0	1	0	0	0	0	1

ตารางภาคผนวกที่ 69 การให้คะแนน polymorphic bands ของมะม่วงเขียวมรกต 20 สายพันธุ์ โดยการใช้ไพรเมอร์ E-ATG/M-CAT ในเทคนิค AFLP

ตำแหน่ง (bp)	ตัวอย่างมะม่วงเขียวมรกต (KM)																			
	1	2	3	4	5	6	7	8	9	10	11	12	13	14	15	16	17	18	19	20
933	1	0	0	0	0	0	0	0	0	0	0	0	0	1	0	0	0	0	1	0
529	1	1	0	1	0	1	1	0	1	1	1	0	1	1	1	0	0	0	1	1
500	0	1	0	0	0	0	0	0	0	0	0	0	0	0	0	0	0	0	1	0
430	0	0	0	1	0	1	0	0	0	1	1	0	0	0	0	0	0	0	0	0
417	1	1	0	1	1	1	1	1	1	1	1	0	1	0	1	0	0	0	1	1
398	0	1	0	0	0	0	0	0	1	0	0	0	0	0	0	0	1	0	1	0
394	0	1	0	0	0	0	0	0	1	0	0	0	0	0	0	0	1	0	1	0
390	1	1	1	1	1	1	1	1	1	1	1	1	1	1	1	1	1	1	1	1
385	1	1	1	1	1	1	1	1	1	1	1	1	1	1	1	1	1	1	1	1
373	0	1	0	0	0	0	0	0	1	0	0	0	0	0	0	0	1	0	1	0
368	1	1	1	1	0	1	1	1	1	0	1	0	1	1	0	1	0	1	1	1
327	1	1	1	1	1	1	1	1	1	1	1	0	1	0	1	1	0	0	1	1
319	0	1	0	1	0	1	1	1	1	1	1	1	1	1	1	1	1	1	1	0
241	1	1	1	1	1	1	1	1	1	1	1	1	1	1	1	1	1	1	1	1
232	1	1	1	1	1	1	1	1	1	1	1	1	1	1	1	1	1	1	1	1
203	0	0	0	0	0	0	0	0	0	0	1	0	0	0	0	0	0	0	0	0
199	0	1	1	0	0	0	0	0	1	0	1	1	1	1	0	0	1	1	1	0
195	0	1	1	0	0	0	0	0	1	0	0	1	1	1	0	0	1	1	1	0
172	1	1	1	1	1	1	1	1	1	1	1	1	1	1	1	1	1	1	1	1

ตารางภาคผนวกที่ 70 การให้คะแนน polymorphic bands ของมะม่วงเขียวมรกต 20 สายพันธุ์ โดยการใช้ไพรเมอร์ E-ATG/M-CTC ในเทคนิค AFLP

ตำแหน่ง (bp)	ตัวอย่างมะม่วงเขียวมรกต (KM)																			
	1	2	3	4	5	6	7	8	9	10	11	12	13	14	15	16	17	18	19	20
960	1	1	1	1	1	1	1	1	1	1	1	1	1	1	1	1	1	1	1	1
900	0	0	0	0	0	0	0	0	0	0	0	0	0	0	0	0	1	1	0	0
748	0	0	0	0	0	0	0	1	0	0	1	0	0	0	0	0	0	1	0	0
667	0	0	0	0	0	0	0	1	0	0	0	0	0	0	0	0	0	0	0	0
600	0	0	0	0	0	0	0	0	0	0	0	0	1	0	0	1	0	0	0	0
583	0	0	0	0	0	0	1	0	0	0	0	0	1	0	0	1	0	0	0	0
556	0	0	0	0	0	0	0	1	0	0	0	0	0	0	0	0	0	0	0	0
500	0	1	0	0	1	1	1	1	0	0	0	0	0	0	0	0	1	1	0	1
480	0	0	0	0	0	0	0	1	0	0	0	0	0	0	0	0	0	0	0	0
469	0	1	0	0	0	0	0	1	0	0	0	0	0	0	1	0	0	0	0	0
448	0	0	0	1	1	1	0	0	1	1	0	0	0	0	0	0	0	0	0	0
425	0	0	0	0	0	1	1	1	0	0	0	0	0	0	0	0	0	0	0	0
393	0	1	0	1	1	1	0	0	1	1	0	1	0	1	1	0	0	1	1	1
380	0	0	0	1	1	1	0	1	1	1	0	1	0	1	0	0	0	0	0	0
376	1	1	1	1	1	1	1	1	1	1	1	1	1	1	1	1	1	1	1	1
371	1	1	1	1	1	1	1	1	1	1	1	1	1	1	1	1	1	1	1	1
365	0	0	0	0	0	0	0	0	0	0	0	0	0	1	0	0	0	0	0	0
355	0	0	0	1	1	1	0	0	1	1	0	1	0	1	0	0	0	0	1	1
342	0	0	0	1	1	0	0	0	0	1	0	0	0	1	0	0	0	0	0	0
300	1	0	0	1	1	1	0	0	1	1	0	1	0	1	1	0	0	0	1	1
297	1	0	0	1	1	1	0	0	1	1	0	1	0	1	1	0	0	0	1	1
295	1	0	0	1	1	1	0	0	1	1	0	1	0	1	1	0	0	0	1	1
275	0	0	0	1	1	1	0	0	1	1	0	1	0	1	1	0	0	0	1	1
271	0	0	0	1	1	1	0	0	1	1	0	1	0	1	1	0	0	0	1	1
234	1	0	0	1	1	1	0	0	1	1	0	1	0	1	1	0	0	0	1	1
222	1	0	0	1	1	1	0	0	1	1	0	1	0	1	1	0	0	0	1	1
200	1	0	0	1	1	1	0	0	1	1	0	1	0	1	1	0	0	0	1	1

ประวัติผู้เขียน

ชื่อ-สกุล	นางสาวทริกา สุทธสม
ที่อยู่ที่สามารถติดต่อได้	99 หมู่ 14 ต. นางแล อ. เมือง จ. เชียงราย 57100
วัน เดือน ปีเกิด	22 มีนาคม 2524
ประวัติการศึกษา	- สำเร็จการศึกษามัธยมศึกษาตอนปลาย โรงเรียนเม็งรายมหาวิทยาลัยราชภัฏวชิราวุฒวิทยาลัย ปีการศึกษา 2542 - สำเร็จการศึกษาระดับปริญญาวิทยาศาสตรบัณฑิต (เกษตรศาสตร์) สาขาวิชาพืชสวน มหาวิทยาลัยเชียงใหม่ ปีการศึกษา 2546
ทุนการศึกษา	- ได้รับทุนอุดหนุนการวิจัยจากโครงการย่อยบัณฑิตศึกษา สาขาเทคโนโลยีชีวภาพเกษตร คณะเกษตรศาสตร์ มหาวิทยาลัยเชียงใหม่ - ได้รับทุนอุดหนุนการวิจัยจากบัณฑิตศึกษา โครงการศูนย์บริการ และถ่ายทอดเทคโนโลยีชีวภาพเกษตร คณะเกษตรศาสตร์ มหาวิทยาลัยเชียงใหม่

ลิขสิทธิ์มหาวิทยาลัยเชียงใหม่
Copyright© by Chiang Mai University
All rights reserved