

ลิขสิทธิ์มหาวิทยาลัยเชียงใหม่

Copyright© by Chiang Mai University

All rights reserved

ตารางภาคผนวก 1 ผลการวิเคราะห์ทางสถิติลักษณะจำนวนรวงต่อกอของสายพันธุ์ตัดชั่วที่ 6

Source of variance	df	SS	MS	F	P
Lines	70	45.403	4.93433	2.68	0.0000
Rep	2	19.703	9.85150	5.36	0.0000
Error	140	57.443	1.83888		
Total	212	622.550			

CV = 18.97%

ตารางภาคผนวก 2 ผลการวิเคราะห์ทางสถิติลักษณะจำนวนเมล็ดต่อรวงของสายพันธุ์ตัดชั่วที่ 6

Source of variance	df	SS	MS	F	P
Lines	70	15821.80	226.026	100.30	0.0000
Rep	2	183.80	91.920	40.79	0.0000
Error	140	315.50	2.254		
Total	212	16321.20			

CV = 7.23%

ตารางภาคผนวก 3 ผลการวิเคราะห์ทางสถิติลักษณะน้ำหนัก 1000 เมล็ดของสายพันธุ์ตัดชั่วที่ 6

Source of variance	df	SS	MS	F	P
Lines	70	1077.47	15.3924	50.55	0.0000
Rep	2	0.08	0.0410	0.13	0.8740
Error	140	42.63	0.3045		
Total	212	1120.18			

CV = 9.50%

ตารางภาคผนวก 4 ผลการวิเคราะห์ทางสถิติลักษณะความสูงของสายพันธุ์ตัดชั่วที่ 6

Source of variance	df	SS	MS	F	P
Lines	70	9486.96	135.528	86.41	0.0000
Rep	2	25.93	12.965	8.27	0.0004
Error	140	219.58	1.568		
Total	212	9732.48			

CV = 5.61%

ตารางภาคผนวก 5 ผลการวิเคราะห์ทางสถิติลักษณะความยาวของเมล็ดสายพันธุ์ตัดชั่วที่ 6

Source of variance	df	SS	MS	F	P
Lines	70	30.7039	0.43863	11.46	0.0000
Rep	2	4.4868	2.24341	58.61	0.0000
Error	140	5.3586	0.03828		
Total	212	40.5493			

CV = 6.10%

ตารางภาคผนวก 6 ผลการวิเคราะห์ทางสถิติลักษณะความกว้างของเมล็ดสายพันธุ์ตัดชั่วที่ 6

Source of variance	df	SS	MS	F	P
Lines	70	3.60377	0.05148	9.49	0.0000
Rep	2	0.06893	0.03447	6.35	0.0023
Error	140	0.75960	0.00543		
Total	212	4.43230			

CV = 5.32%

ตารางภาคผนวก 7 ผลการวิเคราะห์ทางสถิติอัตราส่วนความยาวความกว้างของเมล็ดสายพันธุ์ข้าวที่ 6

Source of variance	df	SS	MS	F	P
Lines	70	6.84893	0.09784	15.79	0.0000
Rep	2	0.00404	0.00202	0.33	0.7224
Error	140	0.86756	0.00620		
Total	212	7.72053			

CV = 7.08%

ตารางภาคผนวก 8 ผลการวิเคราะห์ทางสถิติของปริมาณสารหอม 2AP ในเมล็ดข้าวสายพันธุ์ข้าวที่ 7

Source of variance	df	SS	MS	F	P
Replication (A)	1	0.00161	0.00161		
Level K ₂ O(B)	3	0.02067	0.00689	7.01	0.0721
A*B	3	0.00295	0.00098		
Lines (C)	6	1.20329	0.20055	172.25	0.0000
B*C	18	0.13023	0.00723	6.21	0.0000
A*B*C	24	0.02794	0.00116		
Total	55	1.38669			

CV = 25.82%

ตารางภาคผนวก 9 ผลการวิเคราะห์ทางสถิติลักษณะน้ำหนัก 1000 เมล็ดของสายพันธุ์ข้าวที่ 7

Source of variance	df	SS	MS	F	P
Lines	6	100.800	16.8000	24.81	0.0005
Rep	1	0.540	0.5402	0.80	0.4062
Error	6	4.063	0.6772		
Total	13	105.404			

CV = 11.63%

ตารางภาคผนวก 10 ผลการวิเคราะห์ทางสถิติลักษณะความยาวของเมล็ดสายพันธุ์คั่วที่ 7

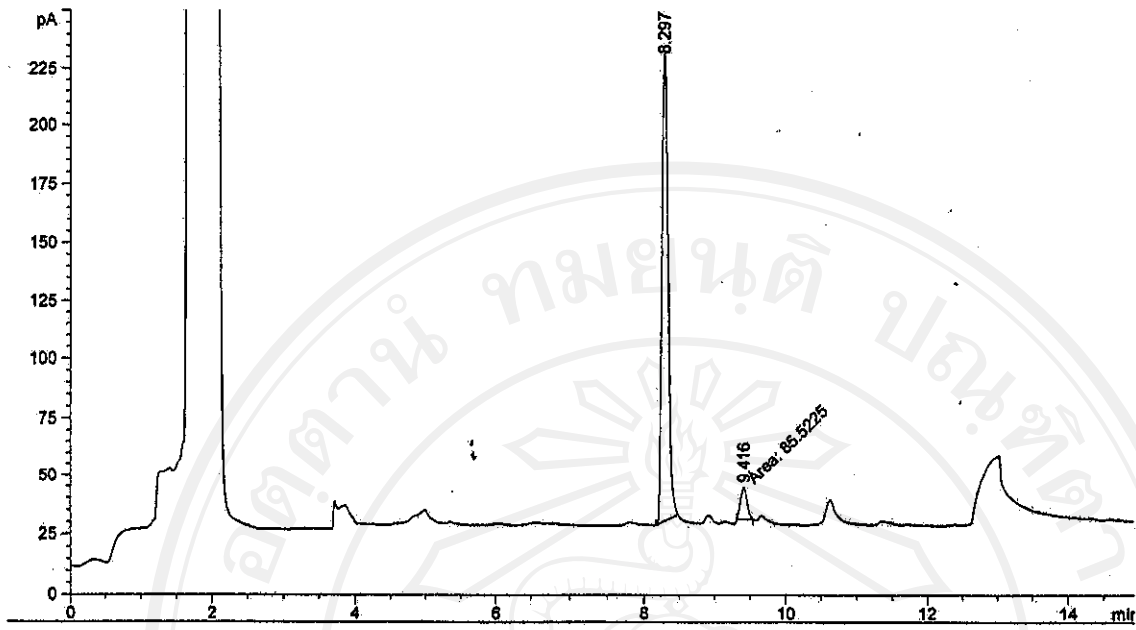
Source of variance	df	SS	MS	F	P
Lines	6	21.6485	3.60808	3741.71	0.0000
Rep	1	0.0001	0.00011	0.13	0.7424
Error	6	0.0058	0.00096		
Total	13	21.6544			

CV = 16.53%

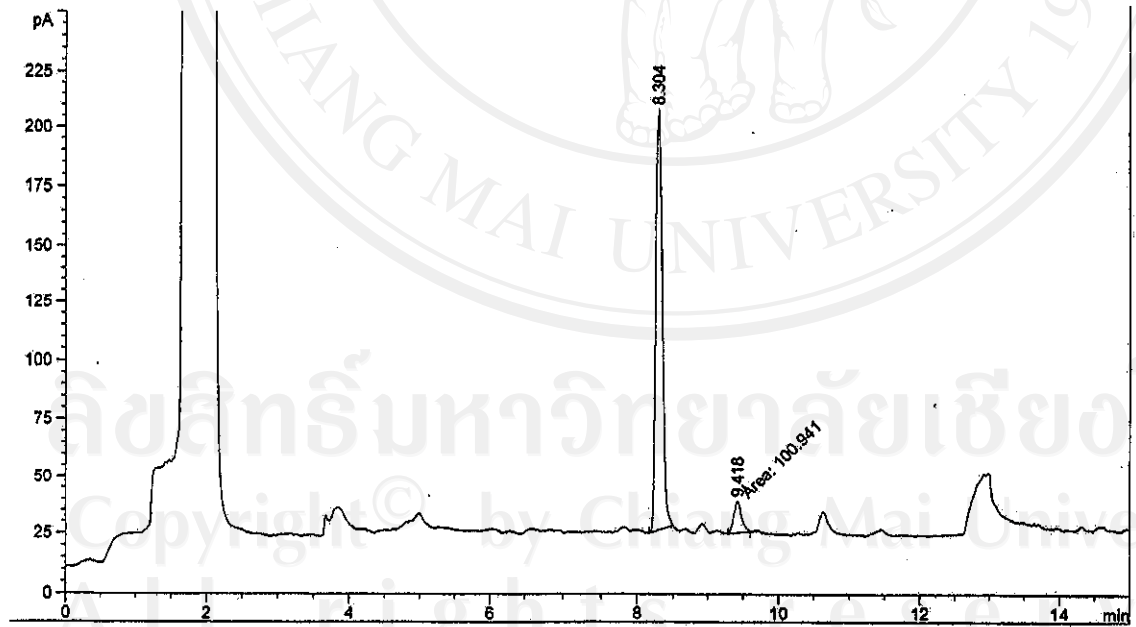
ตารางภาคผนวก 11 ผลการวิเคราะห์ทางสถิติลักษณะความกว้างของเมล็ดสายพันธุ์คั่วที่ 7

Source of variance	df	SS	MS	F	P
Lines	6	1.17520	0.19587	856.92	0.0000
Rep	1	0.00003	0.00003	0.12	0.7358
Error	6	0.00137	0.00023		
Total	13	1.17660			

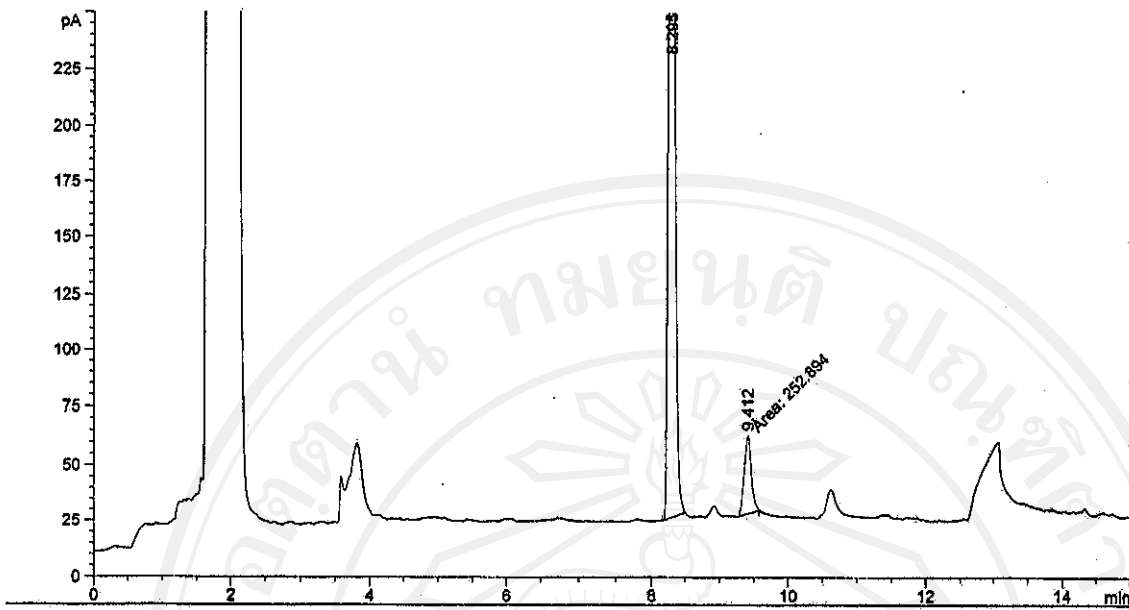
CV = 11.22%



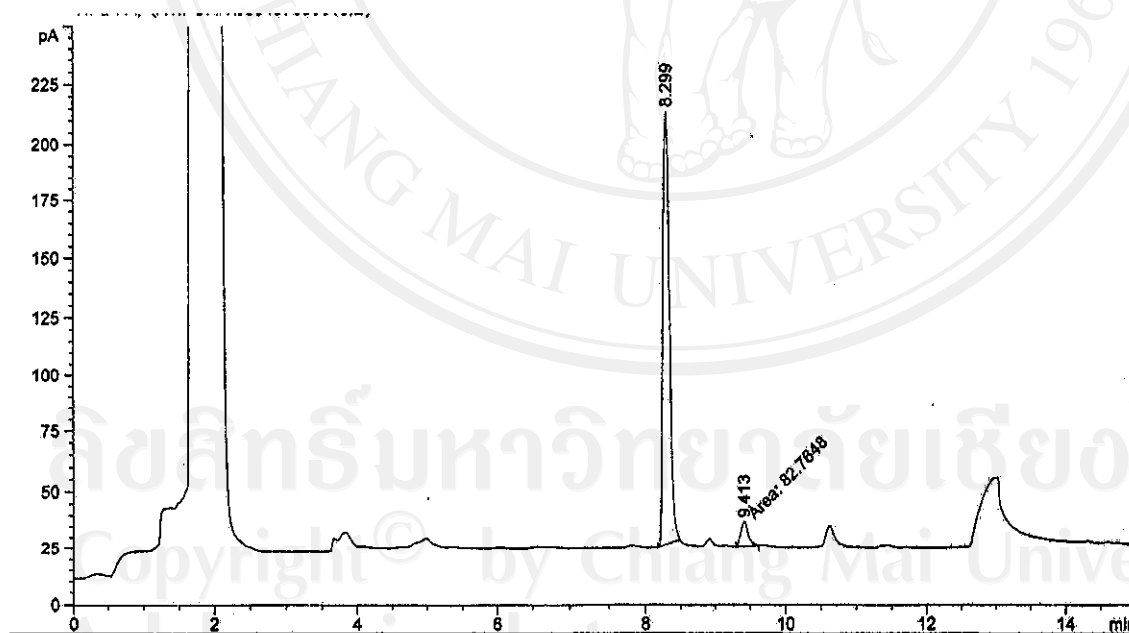
ภาพภาคผนวก 1 ปริมาณสารหอม 2AP ของสายพันธุ์ 107/61 ที่ปุ๋ยโพแทสเซียมระดับ 0 kg K₂O



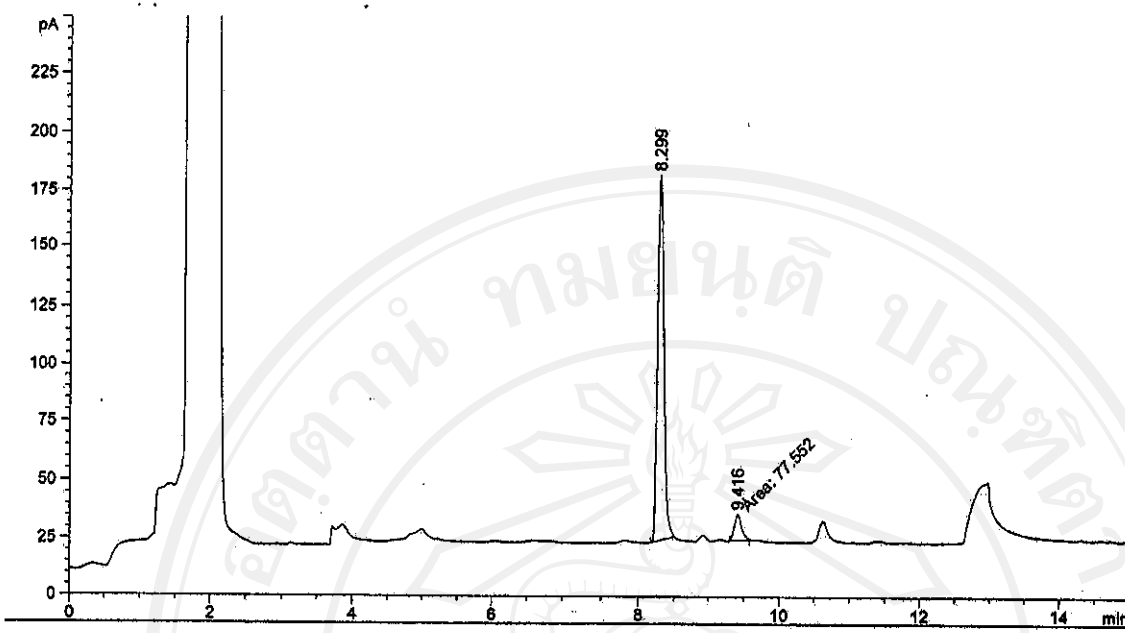
ภาพภาคผนวก 2 ปริมาณสารหอม 2AP ของสายพันธุ์ 173/56 ที่ปุ๋ยโพแทสเซียมระดับ 0 kg K₂O



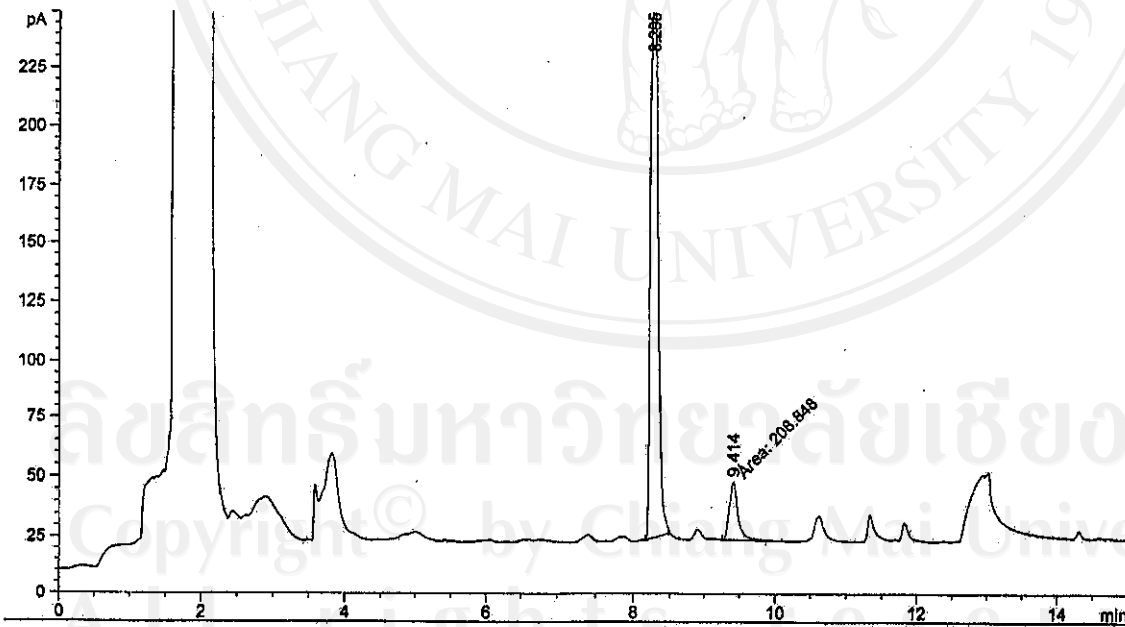
ภาพภาคผนวก 3 ปริมาณสารหอม 2AP ของพันธุ์ข้าวดอกมะลิ 105 ที่ปุ๋ยโพแทสเซียมระดับ 0 kg K₂O



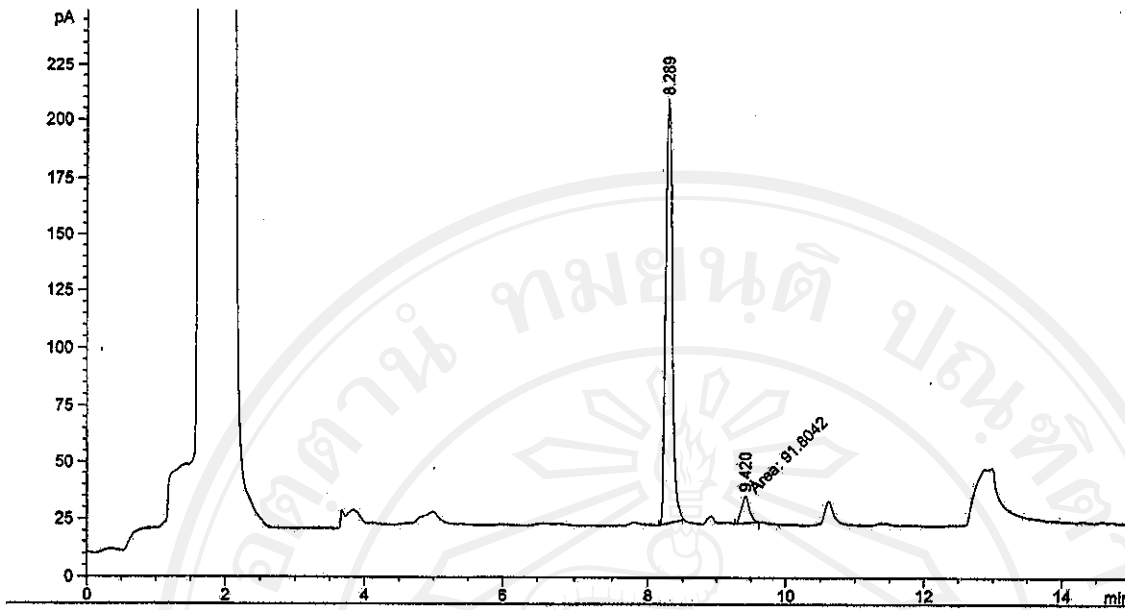
ภาพภาคผนวก 4 ปริมาณสารหอม 2AP ของสายพันธุ์ 107/61 ที่ปุ๋ยโพแทสเซียมระดับ 5 kg K₂O



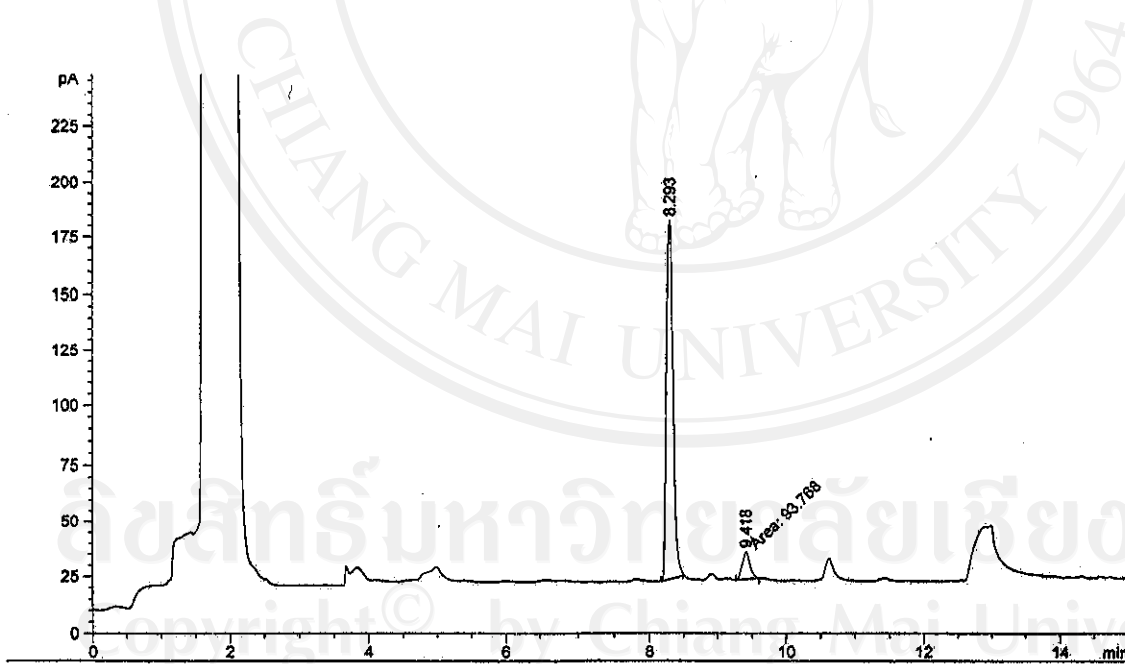
ภาพภาคผนวก 5 ปริมาณสารหอม 2AP ของสายพันธุ์ 107/65 ที่ปุ๋ยโพแทสเซียมระดับ 5 kg K₂O



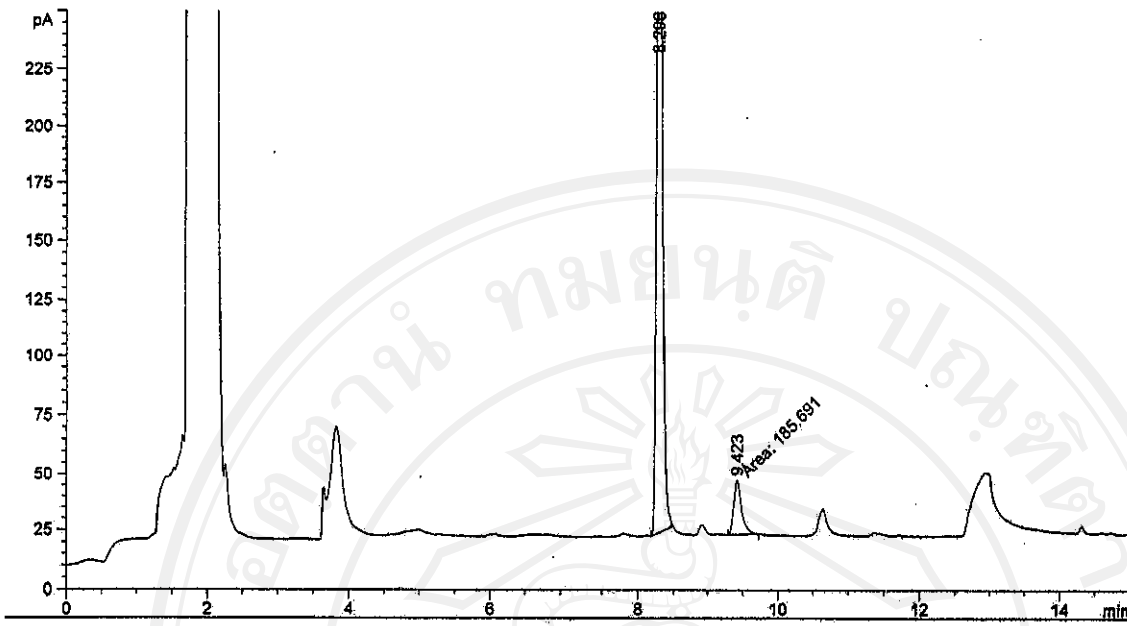
ภาพภาคผนวก 6 ปริมาณสารหอม 2AP ของพันธุ์ขาวดอกมะลิ 105 ที่ปุ๋ยโพแทสเซียมระดับ 5 kg K₂O



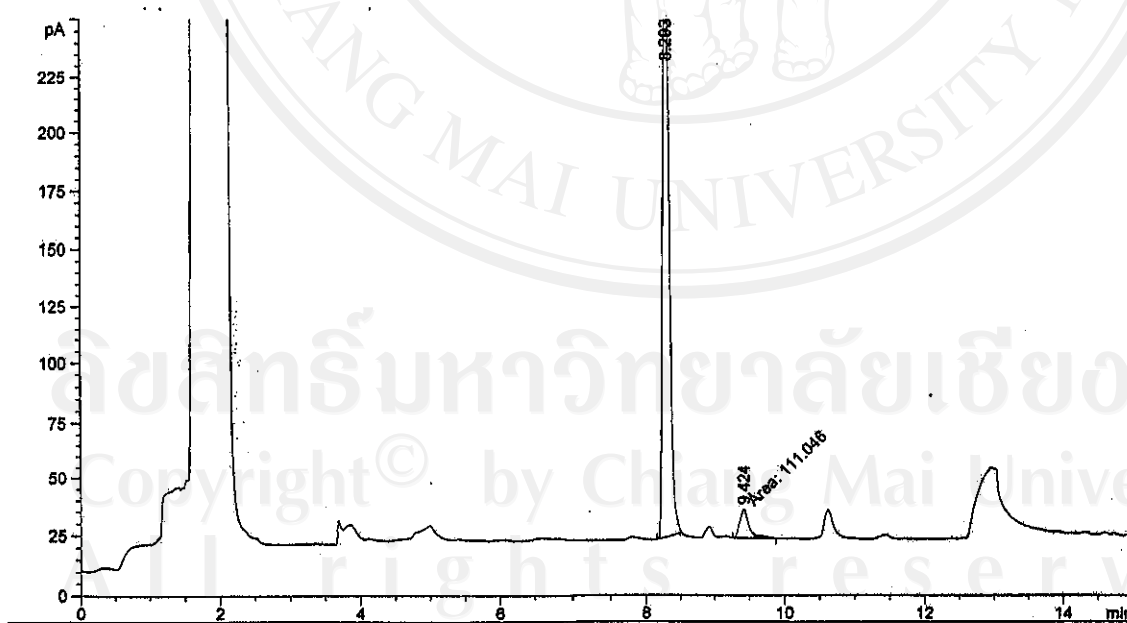
ภาพภาคผนวก 7 ปริมาณสารหอม 2AP ของสายพันธุ์ 107/61 ที่ปุ๋ยโพแทสเซียมระดับ 10 kg K₂O



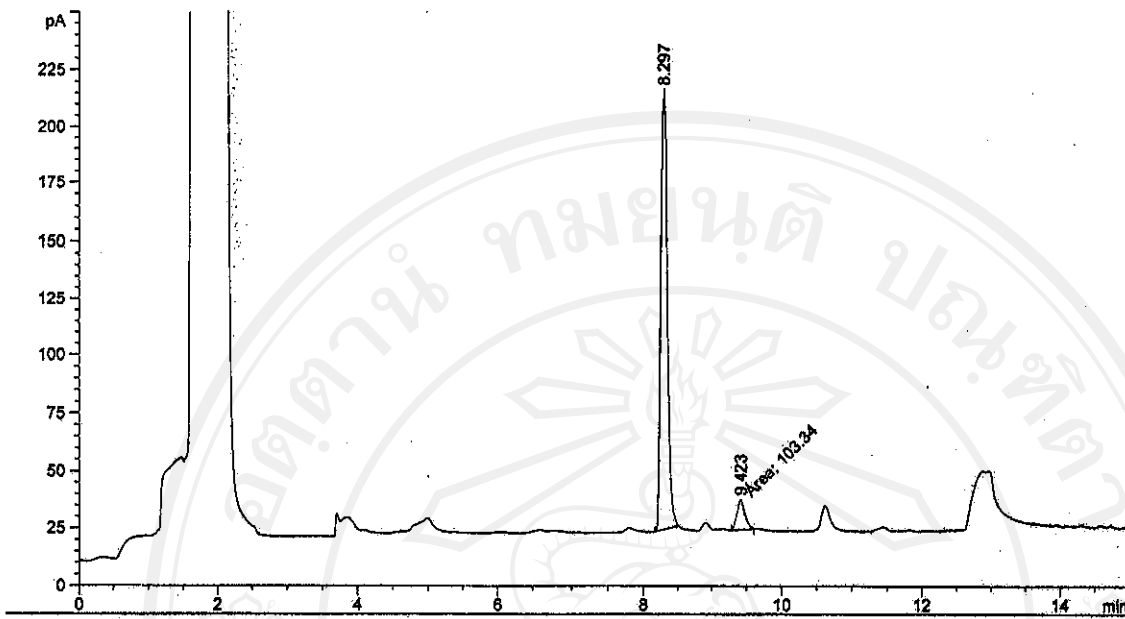
ภาพภาคผนวก 8 ปริมาณสารหอม 2AP ของสายพันธุ์ 107/65 ที่ปุ๋ยโพแทสเซียมระดับ 10 kg K₂O



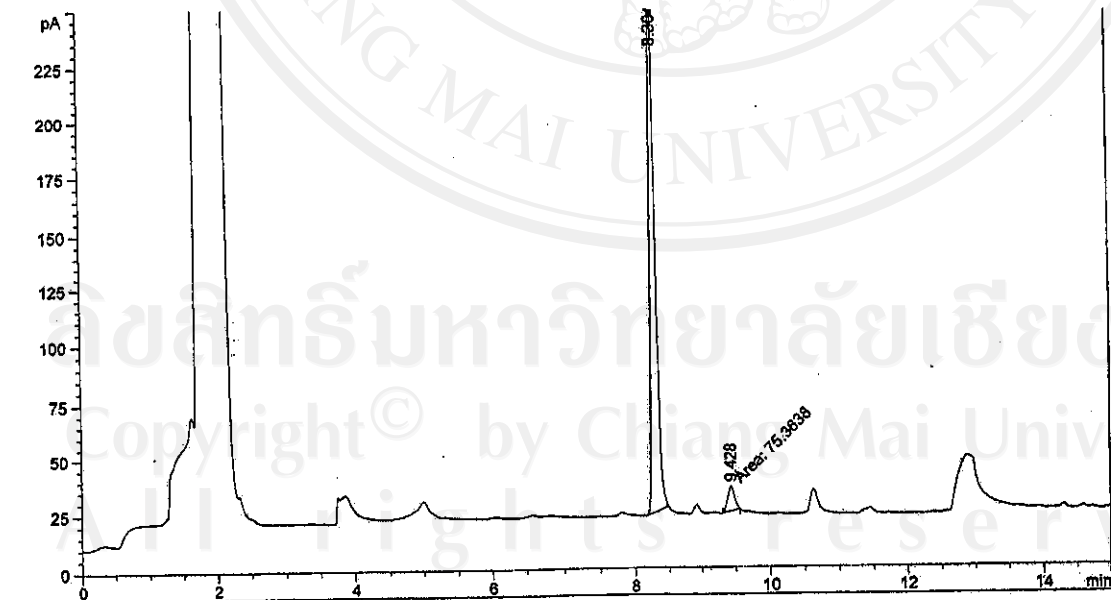
ภาพภาคผนวก 9 ปริมาณสารหอม 2AP ของพันธุ์ข้าวดอกมะลิ 105 ที่ปุ๋ยโพแทสเซียมระดับ 10 kg K₂O



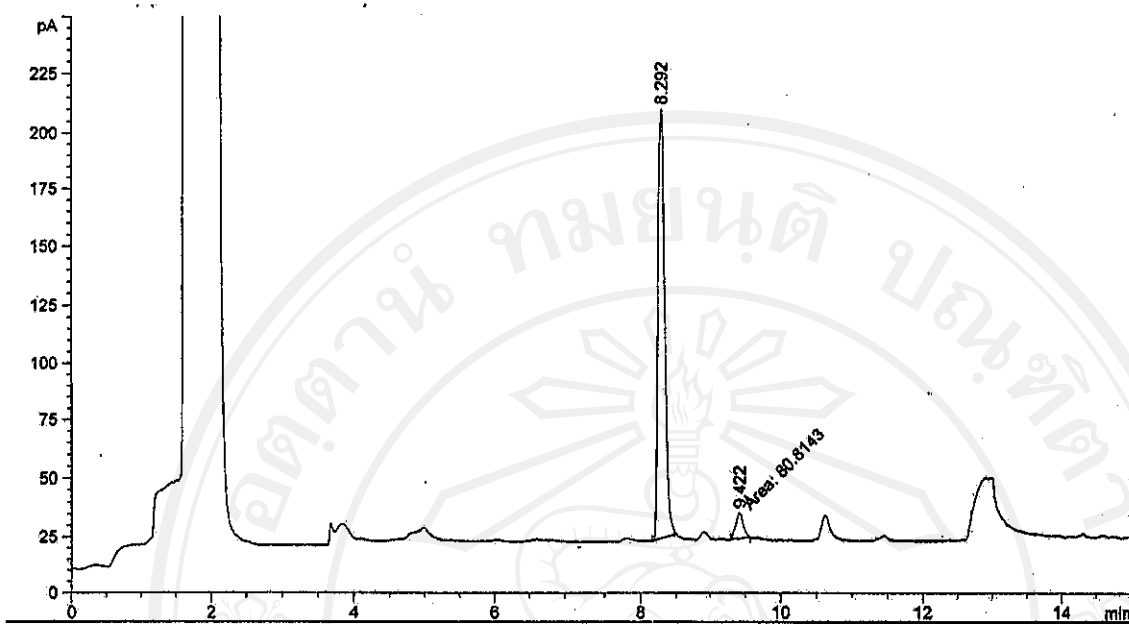
ภาพภาคผนวก 10 ปริมาณสารหอม 2AP ของสายพันธุ์ 107/61 ที่ปุ๋ยโพแทสเซียมระดับ 15 kg K₂O



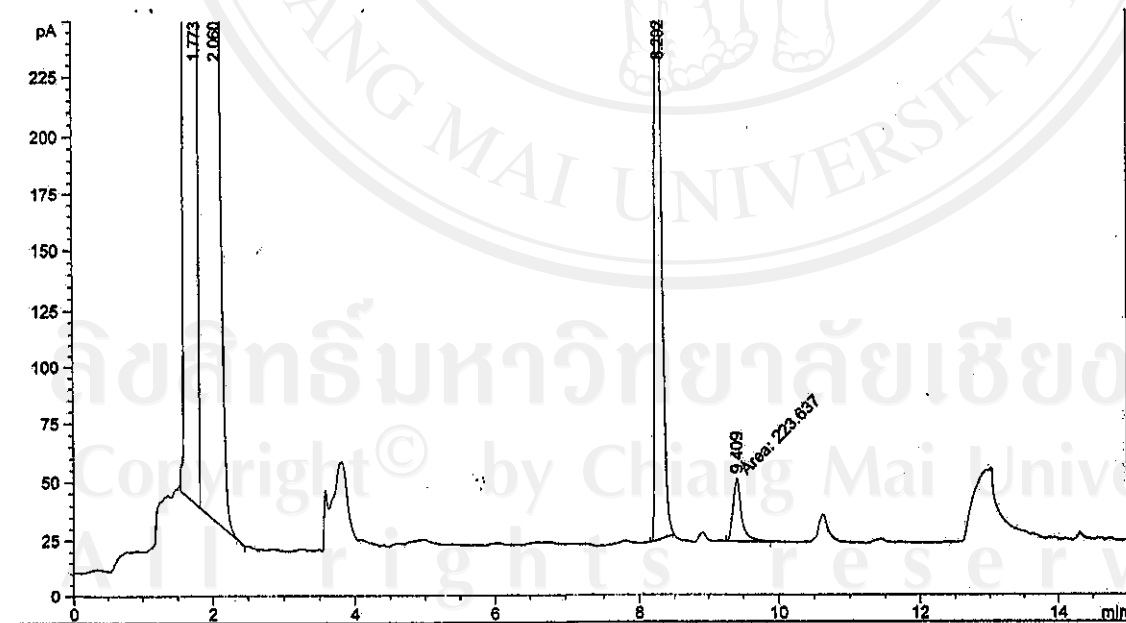
ภาพภาคผนวก 11 ปริมาณสารหอม 2AP ของสายพันธุ์ 107/65 ที่ปุ๋ยโพแทสเซียมระดับ 15 kg K₂O



ภาพภาคผนวก 12 ปริมาณสารหอม 2AP ของสายพันธุ์ 173/59 ที่ปุ๋ยโพแทสเซียมระดับ 15 kg K₂O



ภาพภาคผนวก 13 ปริมาณสารหอม 2AP ของสายพันธุ์ 173/56 ที่ปุ๋ยโพแทสเซียมระดับ 15 kg K₂O



ภาพภาคผนวก 14 ปริมาณสารหอม 2AP ของพันธุ์ข้าวดอกมะลิ 105 ที่ปุ๋ยโพแทสเซียมระดับ 15 kg K₂O

ประวัติผู้เขียน

ชื่อ

นางสาวอติพร อุดตะมะ

วัน เดือน ปีเกิด

22 มกราคม พ.ศ. 2523

ประวัติการศึกษา

สำเร็จการศึกษาระดับมัธยมศึกษาตอนปลาย

โรงเรียนลำปางกัลยาณี จ. ลำปาง เมื่อปีการศึกษา 2540

สำเร็จการศึกษาระดับปริญญาตรี วิทยาศาสตร์บัณฑิต (เกษตรศาสตร์)

สาขาวิชาพืชไร่ สถาบันเทคโนโลยีพระจอมเกล้าเจ้าคุณทหารลาดกระบัง

เมื่อปีการศึกษา 2544

ลิขสิทธิ์มหาวิทยาลัยเชียงใหม่

Copyright© by Chiang Mai University

All rights reserved