

ภาคผนวก

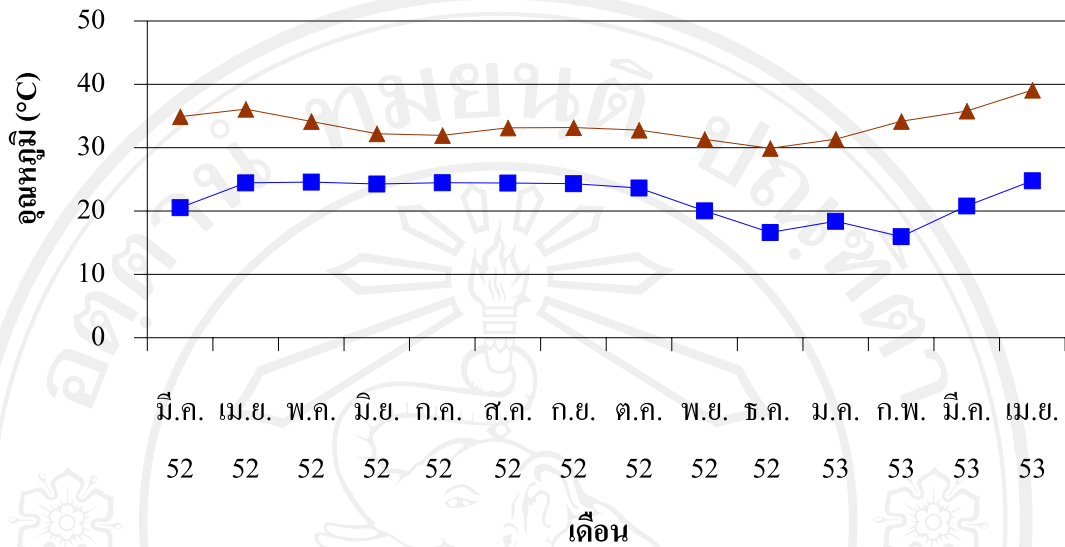


ภาพภาคผนวก 1 ต้นกล้วยไม้ช้างเผือกที่ปลูกใน สภาพวันสั้นร่วมกับอุณหภูมิต่ำภายใต้การควบคุมการเจริญเติบโต

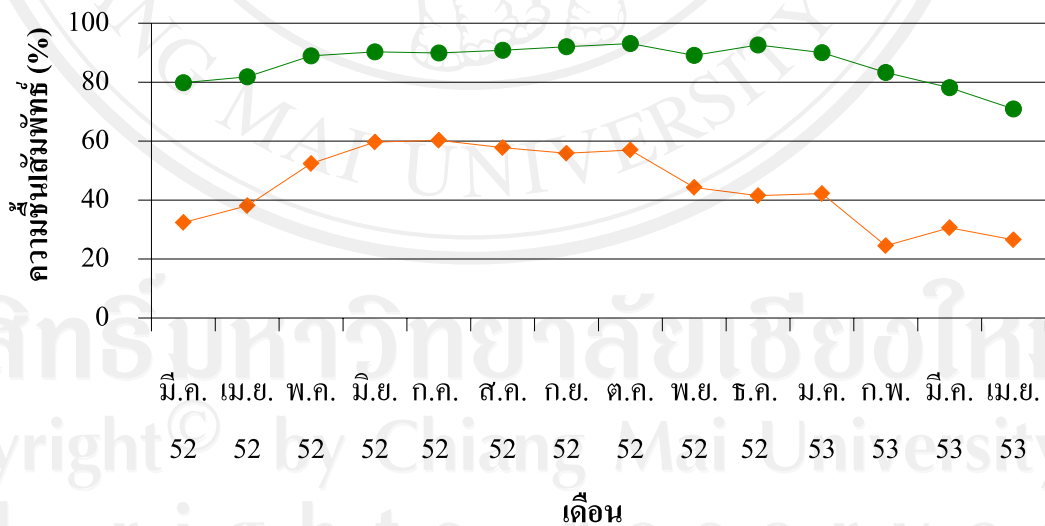


ภาพภาคผนวก 2 ต้นกล้วยไม้ช้างเผือกที่ปลูกในสภาพธรรมชาติ

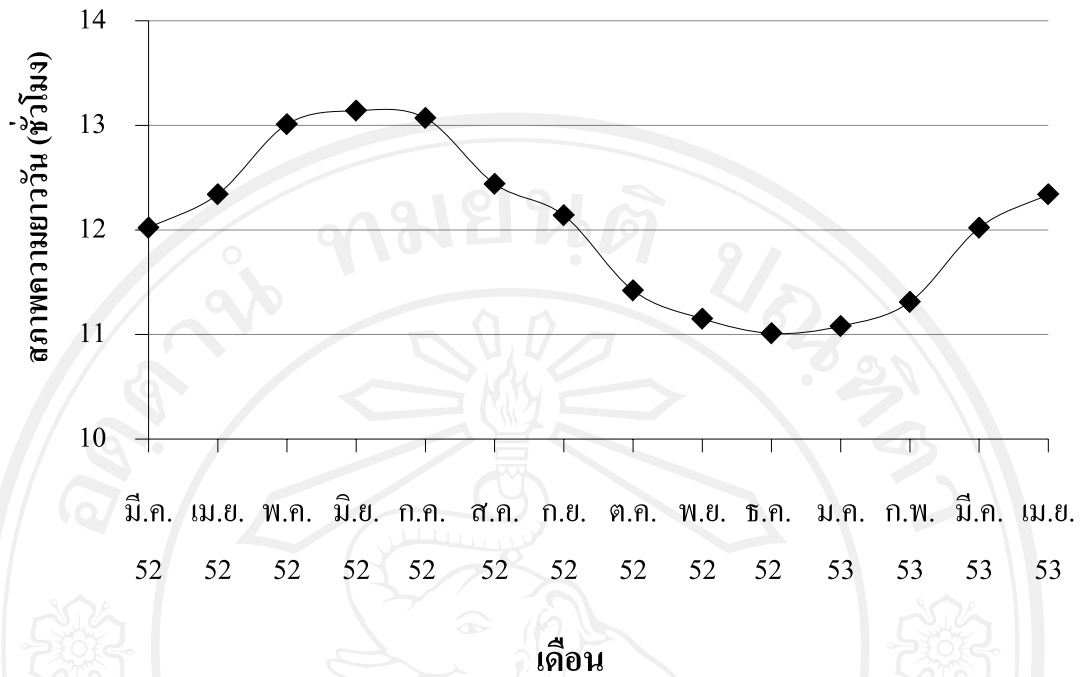
ข้อมูลทางอุตุนิยมวิทยา



ภาพภาคผนวก 3 เปรียบเทียบการเปลี่ยนแปลงอุณหภูมิในระหว่างการทดลองตั้งแต่เดือนมีนาคม 2552 ถึงเดือน เมษายน 2553

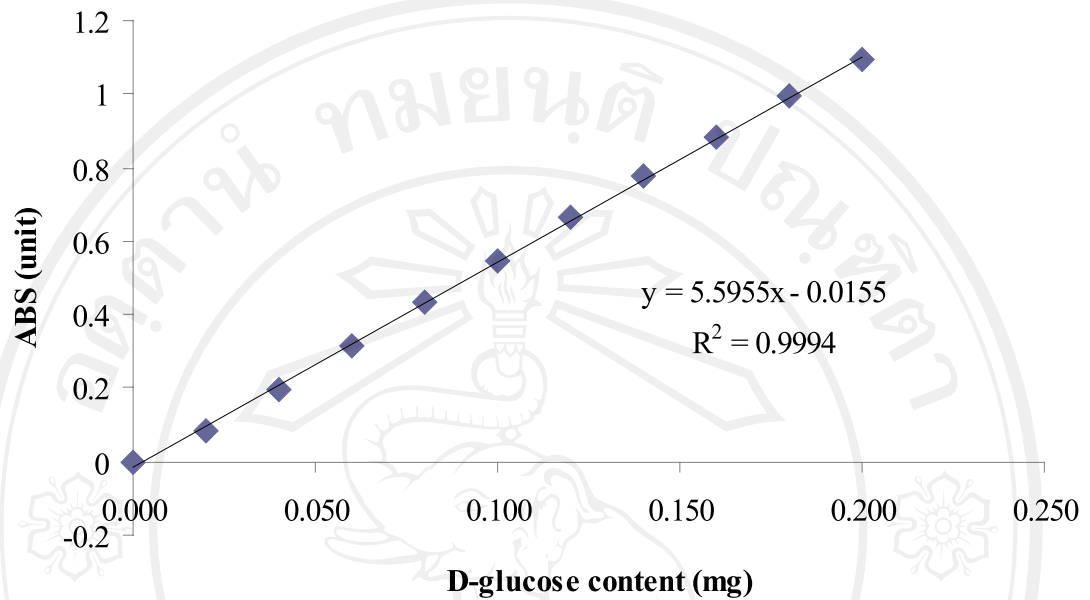


ภาพภาคผนวก 4 เปรียบเทียบการเปลี่ยนแปลงความชื้น สัมพัทธ์ระหว่างการทดลองตั้งแต่เดือน มีนาคม 2552 ถึงเดือนเมษายน 2553



ภาพภาคผนวก 5 เปรียบเทียบการเปลี่ยนแปลง สภาพความยาววัน ระหว่างการทดลองตั้งแต่เดือน
มีนาคม 2552 ถึงเดือนเมษายน 2553

กราฟมาตรฐานสำหรับการวิเคราะห์คาร์โบไฮเดรตที่ไม่ใช่โครงสร้างและน้ำตาลรีดิวซ์



ภาพภาคผนวก 6 กราฟมาตรฐานสำหรับการวิเคราะห์ปริมาณคาร์โบไฮเดรตที่ไม่ใช่โครงสร้างและน้ำตาลรีดิวซ์

ตารางวิเคราะห์ความแปรปรวน

ตารางภาคผนวก 1 ตารางวิเคราะห์ความแปรปรวนความสูงลำต้นเฉลี่ยก่อนทดลองของกล้วยไม้
ช้างเผือก

Source	df	SS	MS	P	F
Between Groups	9	4.002	0.445	1.643	0.148
Within Groups	30	8.118	0.271		
Total	39	12.119			

CV = 14.03%

ตารางภาคผนวก 2 ตารางวิเคราะห์ความแปรปรวนความสูงลำต้นเฉลี่ยหลังทดลองของกล้วยไม้
ช้างเผือก

Source	df	SS	MS	P	F
Between Groups	9	10.236	1.137	2.302	0.042
Within Groups	30	14.819	0.494		
Total	39	25.056			

CV = 7.32%

ตารางภาคผนวก 3 ตารางวิเคราะห์ความแปรปรวนความกว้างทรงพุ่มเฉลี่ยหลังทดลองของ
กล้วยไม้ช้างเผือก

Source	df	SS	MS	P	F
Between Groups	9	9.534	1.059	0.148	0.998
Within Groups	30	215.253	7.175		
Total	39	224.787			

CV = 9.52%

ตารางภาคผนวก 4 ตารางวิเคราะห์ความแปรปรวนความกว้างทรงพุ่มเฉลี่ยหลังทดลองของกล้วยไม้ช้างเผือก

Source	df	SS	MS	P	F
Between Groups	9	108.603	12.067	1.568	0.170
Within Groups	30	230.811	7.694		
Total	39	339.414			

CV = 10.51%

ตารางภาคผนวก 5 ตารางวิเคราะห์ความแปรปรวนความยาวใบเฉลี่ยก่อนทดลองของกล้วยไม้ช้างเผือก

Source	df	SS	MS	P	F
Between Groups	9	5.506	0.612	0.467	0.885
Within Groups	30	39.275	1.309		
Total	39	44.781			

CV = 7.36%

ตารางภาคผนวก 6 ตารางวิเคราะห์ความแปรปรวนความยาวใบเฉลี่ยหลังทดลองของกล้วยไม้ช้างเผือก

Source	df	SS	MS	P	F
Between Groups	9	30.439	3.382	1.110	0.385
Within Groups	30	91.373	3.046		
Total	39	121.812			

CV = 12.10%

ตารางภาคผนวก 7 ตารางวิเคราะห์ความแปรปรวนความกว้างใบเฉลี่ยก่อนทดลองของกล้วยไม้
ช้างเผือก

Source	df	SS	MS	P	F
Between Groups	9	1.435	0.159	1.866	0.097
Within Groups	30	2.564	0.085		
Total	39	3.999			

CV = 2.09%

ตารางภาคผนวก 8 ตารางวิเคราะห์ความแปรปรวนความกว้างใบเฉลี่ยหลังทดลองของกล้วยไม้
ช้างเผือก

Source	df	SS	MS	P	F
Between Groups	9	7.612	0.846	4.914	0.000
Within Groups	30	5.163	0.172		
Total	39	12.775			

CV = 10.29%

ตารางภาคผนวก 9 ตารางวิเคราะห์ความแปรปรวนความหนาใบเฉลี่ยก่อนทดลองของกล้วยไม้
ช้างเผือก

Source	df	SS	MS	P	F
Between Groups	9	0.001	0.000	0.227	0.988
Within Groups	30	0.010	0.000		
Total	39	0.011			

CV = 0%

ตารางภาคผนวก 10 ตารางวิเคราะห์ความแปรปรวนความหนาใบเฉลี่ยหลังทดลองของกล้วยไม้
ช้างเผือก

Source	df	SS	MS	P	F
Between Groups	9	0.024	0.003	2.833	0.015
Within Groups	30	0.028	0.001		
Total	39	0.051			

CV = 10.51%

ตารางภาคผนวก 11 ตารางวิเคราะห์ความแปรปรวนจำนวนใบเฉลี่ยก่อนทดลองของกล้วยไม้
ช้างเผือก

Source	df	SS	MS	P	F
Between Groups	9	2.776	0.308	1.635	0.150
Within Groups	30	5.660	0.189		
Total	39	8.435			

CV = 10.65%

ตารางภาคผนวก 12 ตารางวิเคราะห์ความแปรปรวนจำนวนใบเฉลี่ยหลังทดลองของกล้วยไม้
ช้างเผือก

Source	df	SS	MS	P	F
Between Groups	9	11.356	1.262	8.797	0.000
Within Groups	30	4.303	0.143		
Total	39	15.659			

CV = 7.97%

ตารางภาคผนวก 13 ตารางวิเคราะห์ความแปรปรวนเส้นผ่าศูนย์กลางลำต้นเฉลี่ยก่อนทดลองของกล้วยไม้ช้างเผือก

Source	df	SS	MS	P	F
Between Groups	9	.018	0.002	0.960	0.491
Within Groups	30	.062	0.002		
Total	39	.080			

CV = 14.25%

ตารางภาคผนวก 14 ตารางวิเคราะห์ความแปรปรวนเส้นผ่าศูนย์กลางลำต้นเฉลี่ยหลังทดลองของกล้วยไม้ช้างเผือก

Source	df	SS	MS	P	F
Between Groups	9	0.745	0.083	3.094	0.010
Within Groups	30	0.803	0.027		
Total	39	1.548			

CV = 10.85%

ตารางภาคผนวก 15 ตารางวิเคราะห์ความแปรปรวนจำนวนวันที่สังเกตเห็นตาดอกนับจากเริ่มทำการทดลองของกล้วยไม้ช้างเผือก

Source	df	SS	MS	P	F
Between Groups	9	36732.977	4081.442	92.202	0.000
Within Groups	30	1327.992	44.266		
Total	39	38060.969			

CV = 2.47%

ตารางภาคผนวก 16 ตารางวิเคราะห์ความแปรปรวนจำนวนวันที่ดอกเริ่มบานนับจากเริ่มทำการ
ทดลองของกล้วยไม้ช้างเผือก

Source	df	SS	MS	P	F
Between Groups	7	3308.535	472.648	6.619	0.000
Within Groups	24	1713.833	71.410		
Total	31	5022.367			

CV = 2.51%

ตารางภาคผนวก 17 ตารางวิเคราะห์ความแปรปรวนอายุการบานดอกของกล้วยไม้ช้างเผือก

Source	df	SS	MS	P	F
Between Groups	7	120.638	17.234	8.796	0.000
Within Groups	24	47.021	1.959		
Total	31	167.659			

CV = 5.97%

ตารางภาคผนวก 18 ตารางวิเคราะห์ความแปรปรวนความยาวช่อดอกรวมเฉลี่ยของกล้วยไม้
ช้างเผือก

Source	df	SS	MS	P	F
Between Groups	7	69.195	9.885	2.630	0.036
Within Groups	24	90.199	3.758		
Total	31	159.393			

CV = 13.66%

ตารางภาคผนวก 19 ตารางวิเคราะห์ความแปรปรวนความยาวช่อดอกเฉลี่ยของกล้วยไม้ช้างเผือก

Source	df	SS	MS	P	F
Between Groups	7	45.321	6.474	2.146	0.077
Within Groups	24	72.410	3.017		
Total	31	117.731			

CV = 16.87%

ตารางภาคผนวก 20 ตารางวิเคราะห์ความแปรปรวนความยาวก้านช่อดอกเฉลี่ยของกล้วยไม้ช้างเผือก

Source	df	SS	MS	P	F
Between Groups	7	2.125	0.304	0.778	0.612
Within Groups	24	9.360	0.390		
Total	31	11.485			

CV = 16.79%

ตารางภาคผนวก 21 ตารางวิเคราะห์ความแปรปรวนความกว้างช่อดอกเฉลี่ยของกล้วยไม้ช้างเผือก

Source	df	SS	MS	P	F
Between Groups	7	0.839	0.120	0.315	0.940
Within Groups	24	9.128	0.380		
Total	31	9.967			

CV = 9.51%

ตารางภาคผนวก 22 ตารางวิเคราะห์ความแปรปรวนเส้นผ่าศูนย์กลางก้านช่อดอกเฉลี่ยของกล้วยไม้
ช้างเผือก

Source	df	SS	MS	P	F
Between Groups	7	0.020	0.003	3.667	0.008
Within Groups	24	0.018	0.001		
Total	31	0.038			

CV = 7.84%

ตารางภาคผนวก 23 ตารางวิเคราะห์ความแปรปรวนจำนวนช่อดอกเฉลี่ยของกล้วยไม้ช้างเผือก

Source	df	SS	MS	P	F
Between Groups	7	1.355	0.194	3.748	0.007
Within Groups	24	1.239	0.052		
Total	31	2.594			

CV = 18.54%

ตารางภาคผนวก 24 ตารางวิเคราะห์ความแปรปรวนจำนวนดอกต่อช่อเฉลี่ยของกล้วยไม้ช้างเผือก

Source	df	SS	MS	P	F
Between Groups	7	119.618	17.088	1.666	0.165
Within Groups	24	246.118	10.255		
Total	31	365.735			

CV = 20.40%

ตารางภาคผนวก 25 ตารางวิเคราะห์ความแปรปรวนความสูงดอกเฉลี่ยของกล้วยไม้ช้างเผือก

Source	df	SS	MS	P	F
Between Groups	7	0.223	0.032	1.130	0.378
Within Groups	24	0.677	0.028		
Total	31	0.900			

CV = 6.20%

ตารางภาคผนวก 26 ตารางวิเคราะห์ความแปรปรวนความกว้างดอกเฉลี่ยของกล้วยไม้ช้างเผือก

Source	df	SS	MS	P	F
Between Groups	7	0.198	0.028	0.772	0.616
Within Groups	24	0.878	0.037		
Total	31	1.075			

CV = 8.04%

ตารางภาคผนวก 27 ตารางวิเคราะห์ความแปรปรวนความยาวก้านดอกเฉลี่ยของกล้วยไม้ช้างเผือก

Source	df	SS	MS	P	F
Between Groups	7	0.225	0.032	0.909	0.516
Within Groups	24	0.848	0.035		
Total	31	1.073			

CV = 10.03%

ตารางภาคผนวก 28 ตารางวิเคราะห์ความแปรปรวนเส้นผ่าศูนย์กลางก้านดอกเฉลี่ยของกล้วยไม้
ช้างเผือก

Source	df	SS	MS	P	F
Between Groups	7	0.009	0.001	2.719	0.032
Within Groups	24	0.011	0.000		
Total	31	0.020			

CV = 0%

ตารางภาคผนวก 29 ตารางวิเคราะห์ความแปรปรวนความเข้มข้นของคาร์โบไฮเดรตที่ไม่ใช่
โครงสร้างของกล้วยไม้ช้างเผือกก่อนออกดอก

Source	df	SS	MS	P	F
Between Groups	9	31899.292	3544.366	8.727	0.000
Within Groups	20	8123.178	406.159		
Total	29	40022.470			

CV = 10.50%

ตารางภาคผนวก 30 ตารางวิเคราะห์ความแปรปรวนความเข้มข้นของคาร์โบไฮเดรตที่ไม่ใช่
โครงสร้างของกล้วยไม้ช้างเผือกระหว่างออกดอก

Source	df	SS	MS	P	F
Between Groups	9	23461.530	2606.837	3.082	0.017
Within Groups	20	16918.519	845.926		
Total	29	40380.049			

CV = 11.65%

ตารางภาคผนวก 31 ตารางวิเคราะห์ความแปรปรวนความเข้มข้นของคาร์โบไฮเดรตที่ไม่ใช่ โครงสร้างของกล้วยไม้ช้างเผือกหลังออกดอก

Source	df	SS	MS	P	F
Between Groups	9	39821.387	4424.599	11.836	0.000
Within Groups	20	7476.616	373.831		
Total	29	47298.002			

CV = 11.35%

ตารางภาคผนวก 32 ตารางวิเคราะห์ความแปรปรวนความเข้มข้นของน้ำตาลรีดิวซ์ของกล้วยไม้ ช้างเผือกก่อนออกดอก

Source	df	SS	MS	P	F
Between Groups	9	89587.926	9954.214	24.875	0.000
Within Groups	20	8003.481	400.174		
Total	29	97591.408			

CV = 7.62%

ตารางภาคผนวก 33 ตารางวิเคราะห์ความแปรปรวนความเข้มข้นของน้ำตาลรีดิวซ์ของกล้วยไม้ ช้างเผือกระหว่างออกดอก

Source	df	SS	MS	P	F
Between Groups	9	41824.257	4647.140	2.777	0.027
Within Groups	20	33470.850	1673.542		
Total	29	75295.107			

CV = 11.13%

ตารางภาคผนวก 34 ตารางวิเคราะห์ความแปรปรวนความเข้มข้นของน้ำตาลรีดิวซ์ของกล้วยไม้
ช้างเผือกหลังออกดอก

Source	df	SS	MS	P	F
Between Groups	9	89464.754	9940.528	17.385	0.000
Within Groups	20	11435.753	571.788		
Total	29	100900.508			

CV = 10.76%

ลิขสิทธิ์มหาวิทยาลัยเชียงใหม่
Copyright© by Chiang Mai University
All rights reserved

ประวัติผู้เขียน

ชื่อ-สกุล	จุฬารรรณ วัฒนศรีสง
วัน เดือน ปีเกิด	25 สิงหาคม 2527
ที่อยู่ที่สามารถติดต่อได้	58-60 หมู่บ้านตำนานนิเวศน์ ตำบลคูหาสวรรค์ อำเภอเมือง จังหวัดพัทลุง
ประวัติการศึกษา	<ul style="list-style-type: none"> - ปี 2542 สำเร็จการศึกษาชั้นมัธยมศึกษาตอนต้น โรงเรียนพัทลุง อำเภอเมืองจังหวัดพัทลุง - ปี 2545 สำเร็จการศึกษาชั้นมัธยมศึกษาตอนปลาย โรงเรียนพัทลุง อำเภอเมือง จังหวัดพัทลุง - ปี 2549 สำเร็จการศึกษาปริญญาตรี วิทยาศาสตร์บัณฑิต (พืชศาสตร์) ภาควิชาพืชสวน คณะผลิตกรรมการเกษตร มหาวิทยาลัยแม่โจ้