

บทที่ 4 ผลการวิจัย

4.1 นิเวศประชากรหิ่งห้อย *Pyrocoelia praetexta* Olivier ในสวนพฤกษศาสตร์ดอกท้อ อำเภอแม่ริม จังหวัดเชียงใหม่

4.1.1 ชนิดและจำนวนประชากรตัวอ่อนหิ่งห้อย *Pyrocoelia praetexta* Olivier

จากการศึกษาชนิดและจำนวนประชากรตัวอ่อนของหิ่งห้อย *Pyrocoelia praetexta* Olivier ซึ่งตัวอ่อนหิ่งห้อยชนิดนี้ไม่สามารถระบุชนิดได้ จึงได้เก็บข้อมูลของตัวอ่อนหิ่งห้อยทุกชนิดในพื้นที่ศึกษาวิจัย โดยเริ่มพบตัวอ่อนหิ่งห้อยชนิดต่าง ๆ ตั้งแต่เดือน มิถุนายน เฉลี่ย 3.65 ± 3.66 ตัว ต่อ 9 ตารางเมตร และพบว่าปริมาณประชากรตัวอ่อนสูงที่สุดในเดือนกรกฎาคม เฉลี่ย 12.23 ± 9.91 หลังจากนั้นจะพบจำนวนประชากรตัวอ่อนหิ่งห้อยลดลงเรื่อย ๆ จนถึงเดือนธันวาคมพบน้อยที่สุด เฉลี่ย 1.38 ± 1.07 ตัว และภายในเดือน มกราคมถึงเดือนเมษายน ไม่พบตัวอ่อนหิ่งห้อย หลังจากนั้นพบประชากรตัวอ่อนหิ่งห้อยเพิ่มขึ้นอีกในเดือนพฤษภาคม (ตารางที่ 1 และภาพที่ 9) สำหรับช่วงเวลาที่พบตัวอ่อนหิ่งห้อยทุกชนิดมากที่สุด คือ ช่วงที่ 3 ระหว่างเวลา 20.00 – 21.00 น. (ภาพที่ 10)

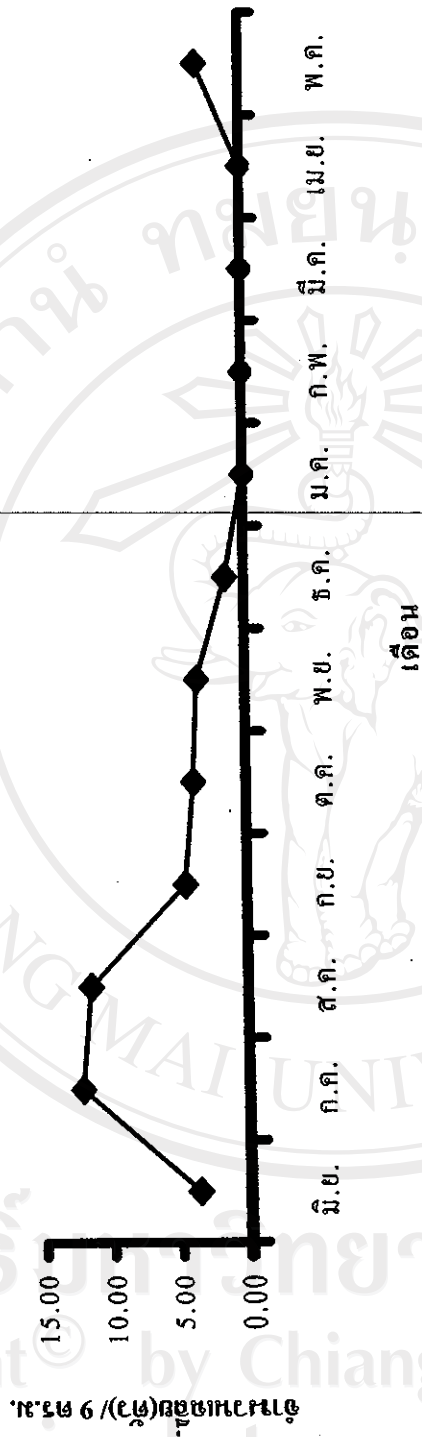
4.1.2 ชนิดและจำนวนประชากรตัวเต็มวัยของหิ่งห้อย *Pyrocoelia praetexta* Olivier

จากการศึกษาจำนวนประชากรตัวเต็มวัยหิ่งห้อย *Pyrocoelia praetexta* Olivier พบว่าในเดือนมิถุนายน พบปริมาณของตัวเต็มวัยมากที่สุด เฉลี่ย 25.75 ตัว ต่อ 1,600 ตารางเมตร และจะพบลดลงเรื่อย ๆ (ตารางที่ 2 และภาพที่ 11) สำหรับปริมาณของตัวเต็มวัยหิ่งห้อยชนิดต่าง ๆ พบมากที่สุดในเดือนมิถุนายน เช่นเดียวกับกับหิ่งห้อย *Pyrocoelia praetexta* Olivier เฉลี่ย 337.40 ตัว ต่อ 1,600 ตารางเมตร และช่วงเวลาที่พบประชากรหิ่งห้อยตัวเต็มวัยมากที่สุด คือ ช่วงเวลาที่ 3 ระหว่างเวลา 20.00 – 21.00 น. (ตารางที่ 2 และภาพที่ 12) ตัวเต็มวัยของหิ่งห้อยชนิดต่าง ๆ ที่พบมี 4 สกุล 5 ชนิด (ภาพที่ 13 – 19) รวมทั้งหมด 3,556 ตัว คิดเป็นจำนวนร้อยละ ดังนี้ *Pyrophanes indica* Motschulsky 42.72%, *Luciola ovalis* Hope 27.81%, *Luciola* sp. 11.02 % , *Luciola substriata* Gorb 10.74 % , *Pyrocoelia praetexta* Olivier 7.65 % , *Pyrocoelia grata* Olivier 0.03%, *Diaphanes* sp. 0.03 % ชนิดที่พบมากที่สุดคือ *Pyrophanes indica* Motschulsky คิดเป็นร้อยละ 42.72 และชนิดที่พบน้อยที่สุด คือ *Diaphanes* sp. คิดเป็นร้อยละ 0.03 (ตารางที่ 5)

ตารางที่ 1 แสดงค่าเฉลี่ยจำนวนตัวอ่อนของหิ่งห้อยชนิดต่าง ๆ ระหว่างเดือนมิถุนายน 2545 – พฤษภาคม 2546 ระหว่างเวลา 18.00 – 23.00 น. ณ สวนพฤกษศาสตร์ดอกท้อ อำเภอแมริม จังหวัดเชียงใหม่

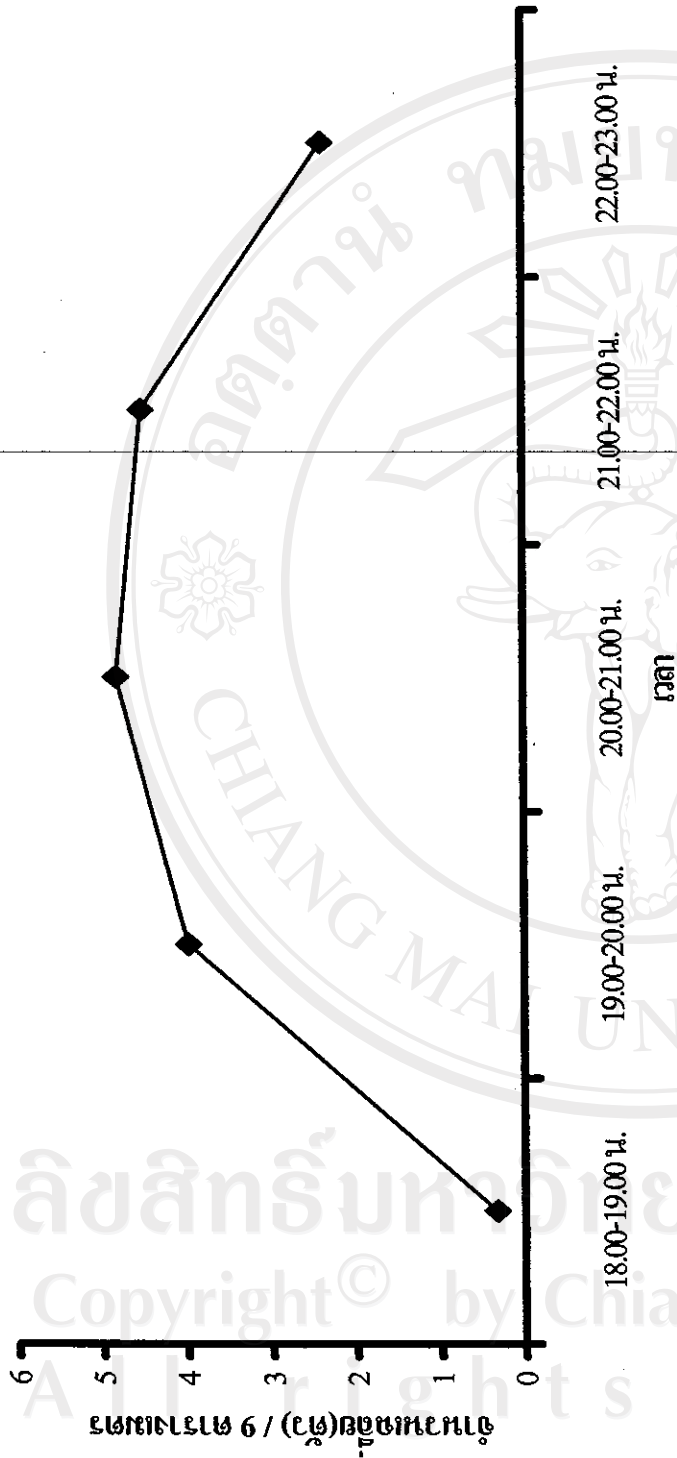
เดือน	จำนวนตัวอ่อนเฉลี่ย (ตัว) / 9 ตารางเมตร / ช่วงเวลา					เฉลี่ย ± S.E.
	18.00-19.00	19.00-20.00	20.00-21.00	21.00-22.00	22.00-23.00	
มิ.ย. 2545	0.00	1.63	9.00	5.75	1.88	3.65 ± 3.66
ก.ค. 2545	0.00	8.88	26.25	17.13	8.88	12.23 ± 9.91
ส.ค. 2545	0.00	20.38	23.63	11.25	2.5	11.55 ± 10.48
ก.ย. 2545	0.00	10.63	8.88	3.13	0.00	4.53 ± 4.98
ต.ค. 2545	1.00	8.13	7.13	2.88	0.13	3.85 ± 3.60
พ.ย. 2545	0.38	11.63	3.88	1.63	0.38	3.58 ± 4.72
ธ.ค. 2545	0.25	2.75	2.25	1.00	0.63	1.38 ± 1.07
ม.ค. 2546	0.00	0.00	0.00	0.00	0.00	0.00 ± 0.00
ก.พ. 2546	0.00	0.00	0.00	0.00	0.00	0.00 ± 0.00
มี.ค. 2546	0.00	0.00	0.00	0.00	0.00	0.00 ± 0.00
เม.ย. 2546	0.00	0.00	0.00	0.00	0.00	0.00 ± 0.00
พ.ค. 2546	0.00	1.00	9.13	4.13	2.00	3.25 ± 3.62
เฉลี่ย ± S.E.	0.14 ± 0.30	5.42 ± 6.52	7.51 ± 8.97	3.91 ± 5.30	1.37 ± 2.54	

S.E. = standard error (ค่าเบี่ยงเบนมาตรฐาน)



ภาพที่ 9 แสดงค่าเฉลี่ยของจำนวนประชากรตัวอ่อนหึ่งห้อยชนิดต่าง ๆ ระหว่างเดือนมิถุนายน 2545 - พฤษภาคม 2547

ในสวนพฤกษศาสตร์ดอกท้อ อำเภอมะเริ่ม จังหวัดเชียงใหม่



ภาพที่ 10 แสดงช่วงเวลาที่พบตัวอ่อนซึ่งห้อยชนิดต่าง ๆ ระหว่างเวลา 20.00 – 21.00 น. ตั้งแต่เดือนมิถุนายน 2545 – พฤษภาคม 2546
 ในสวนพฤกษศาสตร์ดอกท้อ อำเภอแมริม จังหวัดเชียงใหม่

ลิขสิทธิ์มหาวิทยาลัยเชียงใหม่
 Copyright © by Chiang Mai University
 All rights reserved

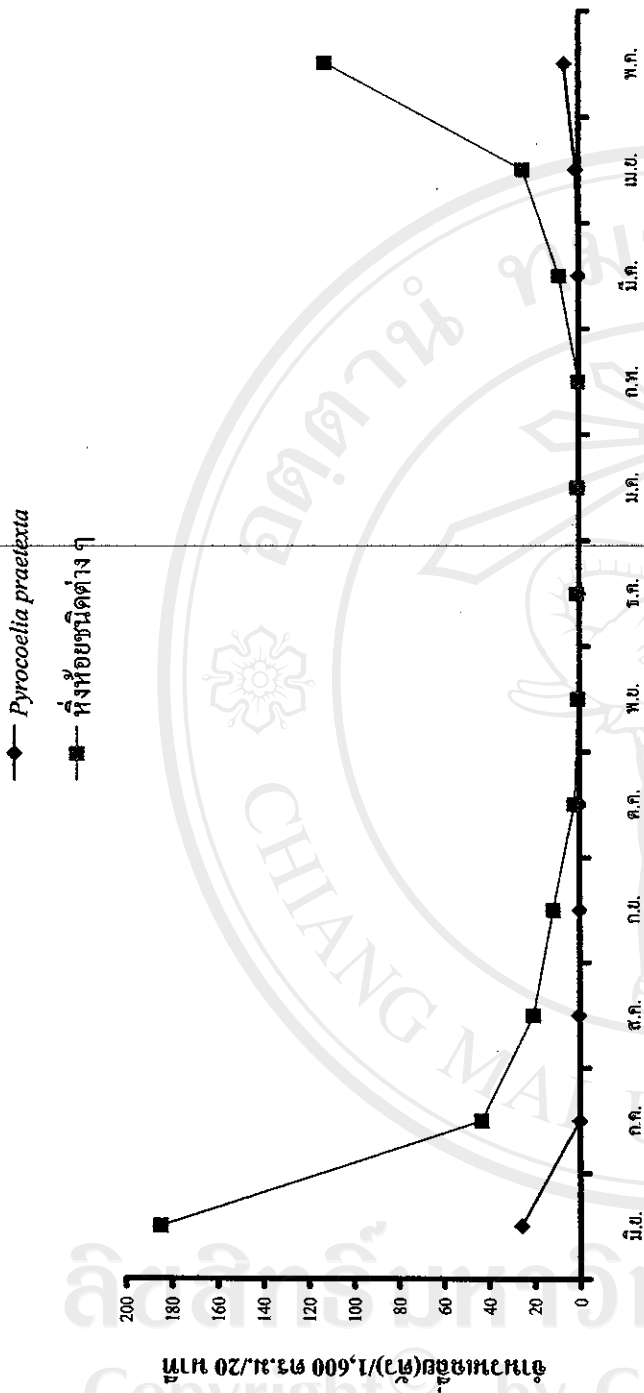
ตารางที่ 2 แสดงค่าเฉลี่ยจำนวนตัวเต็มวัยทั้งห้อย *P. praetexta* Olivier ระหว่างเดือน มิ.ย.45-พ.ค.46
ณ สวนพฤกษศาสตร์ดอกท้อ อำเภอแม่ริม จังหวัดเชียงใหม่

เดือน	จำนวนตัวเต็มวัยเฉลี่ย (ตัว) / 9 ตารางเมตร / ช่วงเวลา					เฉลี่ย \pm S.E.
	18.00-19.00	19.00-20.00	20.00-21.00	21.00-22.00	22.00-23.00	
มิ.ย. 2545	2	437	596	424	228	337.40 \pm 228.45
ก.ค. 2545	0	144	133	33	37	69.40 \pm 64.81
ส.ค. 2545	0	62	61	34	8	33.00 \pm 28.90
ก.ย. 2545	0	54	24	14	0	18.40 \pm 22.33
ต.ค. 2545	4	6	4	0	3	3.40 \pm 2.19
พ.ย. 2545	0	2	0	2	0	0.80 \pm 1.10
ธ.ค. 2545	0	3	3	3	0	1.80 \pm 1.64
ม.ค. 2546	0	3	2	0	0	1.00 \pm 1.41
ก.พ. 2546	0	0	0	0	0	0.00 \pm 0.00
มี.ค. 2546	4	34	20	9	1	13.60 \pm 13.50
เม.ย. 2546	2	100	91	51	3	49.40 \pm 46.62
พ.ค. 2546	4	290	360	175	86	183.00 \pm 145.17
เฉลี่ย \pm S.E.	1.33 \pm 1.56	94.58 \pm 98.78	107.83 \pm 127.58	62.08 \pm 79.14	30.50 \pm 43.25	

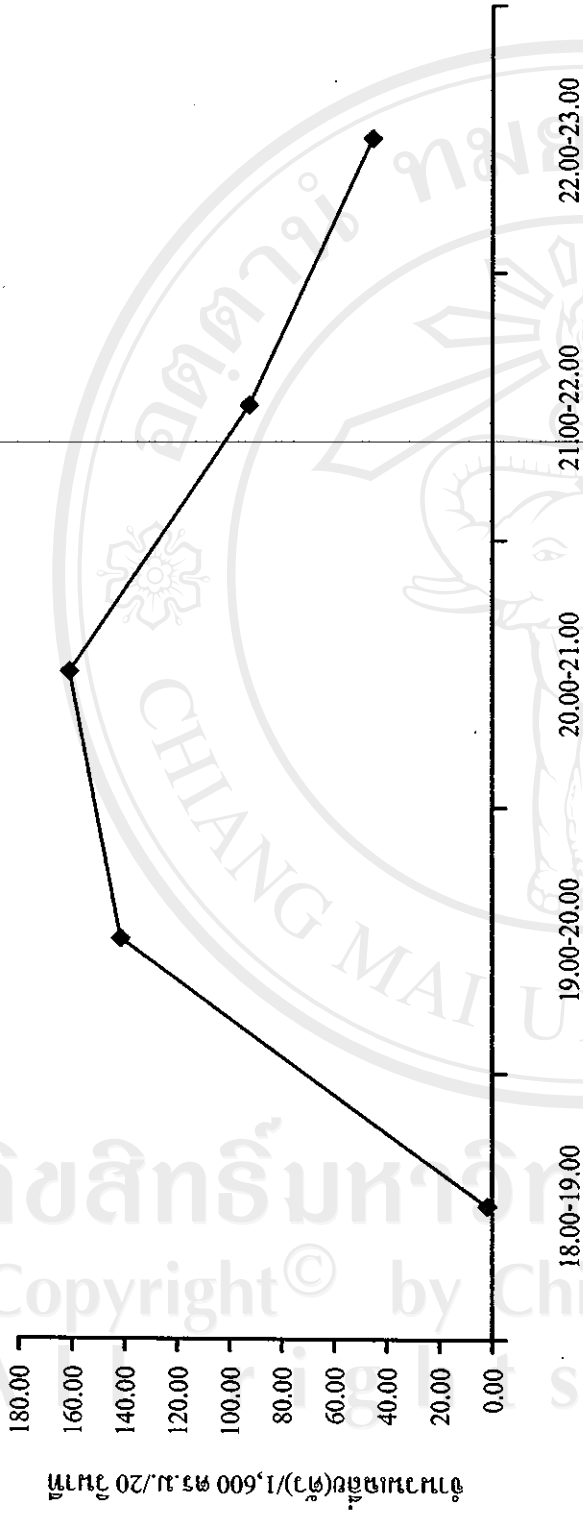
S.E. = standard error (ค่าเบี่ยงเบนมาตรฐาน)

ตารางที่ 3 แสดงค่าเฉลี่ยจำนวนประชากรตัวเต็มวัยของหิ่งห้อยชนิดต่าง ๆ ระหว่างเดือน
มิถุนายน 2545 – พฤษภาคม 2546 ณ สวนพฤกษศาสตร์ดอกท้อ อำเภอแมริม
จังหวัดเชียงใหม่

เดือน	จำนวนประชากรหิ่งห้อยตัวเต็มวัย(ตัว)/1,600 ตารางเมตร/20 นาที							รวม
	<i>Luciola ovalis</i>	<i>Pyrophanes indica</i>	<i>Pyrocoelia praetexta</i>	<i>Luciola substriata</i>	<i>Pyrocoelia grata</i>	<i>Luciola sp.</i>	<i>Diaphanes sp.</i>	
มิ.ย.	80.63	77.88	25.75	8.38	0.00	18.25	0.00	210.89
ก.ค.	0.00	36.88	0.13	0.00	0.00	6.38	0.00	43.39
ส.ค.	0.63	18.63	0.38	1.00	0.00	0.00	0.00	20.64
ก.ย.	1.75	0.63	0.00	9.13	0.00	0.00	0.00	11.51
ต.ค.	0.13	0.38	0.00	1.63	0.00	0.00	0.00	2.14
พ.ย.	0.00	0.00	0.00	0.50	0.00	0.00	0.00	0.5
ธ.ค.	0.25	0.00	0.25	0.63	0.00	0.00	0.00	1.13
ม.ค.	0.25	0.00	0.00	0.38	0.00	0.00	0.00	0.63
ก.พ.	0.00	0.00	0.00	0.00	0.00	0.00	0.00	0.00
มี.ค.	4.25	4.25	0.00	0.00	0.00	0.00	0.00	8.5
เม.ย.	1.13	7.63	1.25	15.75	0.00	0.13	0.00	25.89
พ.ค.	34.63	43.63	6.25	10.38	0.13	24.25	0.13	119.4
รวม	123.63	189.88	34.00	47.75	0.13	49.00	0.13	190.34
%	27.81	42.72	7.65	10.74	0.03	11.02	0.03	100.00



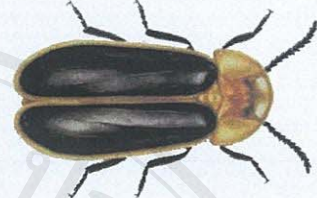
ภาพที่ 11 แสดงจำนวนประชากรตัวเต็มวัยของหิ่งห้อย *Pyrocoelia praetexta* Olivier ระหว่างเดือนมิถุนายน 2545 - พฤษภาคม 2546 ณ สวนพฤกษศาสตร์ดอกท้อ อำเภอแมริม จังหวัดเชียงใหม่



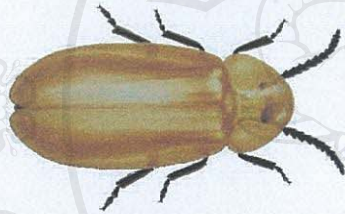
ภาพที่ 12 แสดงช่วงเวลาที่พักห้อยตัวเต็มวัยทุกชนิด ตั้งแต่เวลา 18.00 – 23.00 น. ระหว่างเดือนมิถุนายน 2545 – พฤษภาคม 2546
ณ สวนพฤกษศาสตร์ดอกท้อ อำเภอแม่ริม จังหวัดเชียงใหม่



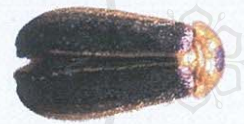
ภาพที่ 13 หิ่งห้อย *Pyrophanes indica* Motschulsky



ภาพที่ 14 หิ่งห้อย *Pyrocoelia praetexta* Olivier



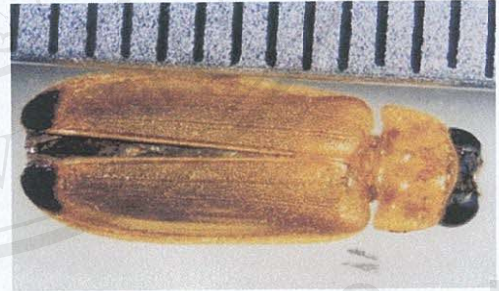
ภาพที่ 15 หิ่งห้อย *Pyrocoelia grata* Olivier



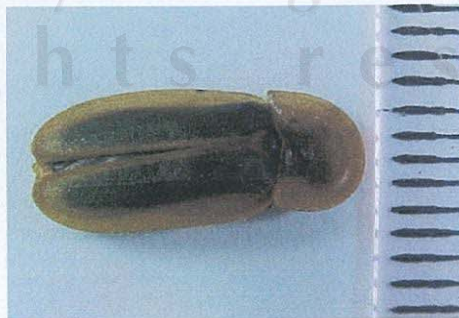
ภาพที่ 16 หิ่งห้อย *Luciola* sp.



ภาพที่ 17 หิ่งห้อย *Luciola ovalis* Hope



ภาพที่ 18 หิ่งห้อย *Luciola substriata* Gorth.



ภาพที่ 19 หิ่งห้อย *Diaphanes* sp.

ลิขสิทธิ์มหาวิทยาลัยเชียงใหม่

Copyright © by Chiang Mai University

All rights reserved

หิ่งห้อยตัวเต็มวัยทุกชนิดที่พบในสวนพฤกษศาสตร์คอกท้อ อำเภอแม่ริม จังหวัดเชียงใหม่ ที่บินได้มีลักษณะการกะพริบแสงที่แตกต่างกันในแต่ละชนิด สามารถแยกความแตกต่างสีของแสงและความถี่ในการกะพริบโดยสรุป ดังต่อไปนี้

1. <i>Diaphanes</i> sp.	แสงสีเขียว ไม่กะพริบแสง
2. <i>Luciola ovalis</i> Hope	แสงสีเหลืองอมเขียว กะพริบแสง 1 ครั้ง ทุก 2 วินาที
3. <i>Luciola substriata</i> Goth.	แสงสีเหลือง กะพริบแสง 4 ครั้ง ทุก 5 วินาที
4. <i>Luciola</i> sp.	แสงสีเขียวอมเหลือง กะพริบแสงตลอดเวลา
5. <i>Pyrophanes indica</i> Motschusky	คล้ายกับชนิดที่ 2 แต่มีความสว่างน้อยกว่า และกะพริบแสงตลอดเวลา
6. <i>Pyrocoelia grata</i> Olivier	แสงสีส้มอมเขียว ไม่กะพริบแสง
7. <i>Pyrocoelia praetexta</i> Olivier	แสงจางสีเขียวอ่อน เห็นไม้ชัดเจน ไม่กะพริบแสง

4.1.3 ชนิดและจำนวนพรรณไม้ในพื้นที่วิจัย

ผลการจำแนกพรรณไม้ในพื้นที่แหล่งอาศัยของหิ่งห้อย ที่ได้ทำการศึกษาวิจัย ซึ่งแบ่งเป็นพื้นที่จุด A, B และจุด C. (ภาพที่ 20 – 22) แต่ละจุดมีพื้นที่ 1,600 ตารางเมตร รวมเป็นพื้นที่ 4,800 ตารางเมตร ความสูงจากระดับทะเล 365 เมตร สภาพพื้นที่เป็นป่าไม้แบบผลัดใบค่อนข้างโปร่ง ดินมีลักษณะเป็นดินร่วนปนกรวด มีเนินเขาสลับกับที่ราบ มีบ่อดินกักเก็บน้ำ โดยอาศัยแหล่งน้ำไหลผ่านท่อเข้ามาเก็บจากแม่น้ำแม่สาหลวง ซึ่งเป็นแหล่งอาศัยและเพาะพันธุ์ของหิ่งห้อยหลายชนิด มีไม้ใหญ่ขึ้นกระจัดกระจาย พื้นล่างมีหญ้าขึ้นหนาแน่น จากการศึกษาพบว่า มีพรรณไม้ 27 ชนิด รวมทั้งหมด 212 ต้น (ตารางที่ 4) มีค่า $H' = 3.07$ และพบว่าจำนวนรวมของประชากรหิ่งห้อยตัวเต็มวัยที่พบทั้งหมด เท่ากับ 3,556 ตัว ค่า $H' = 2.02$

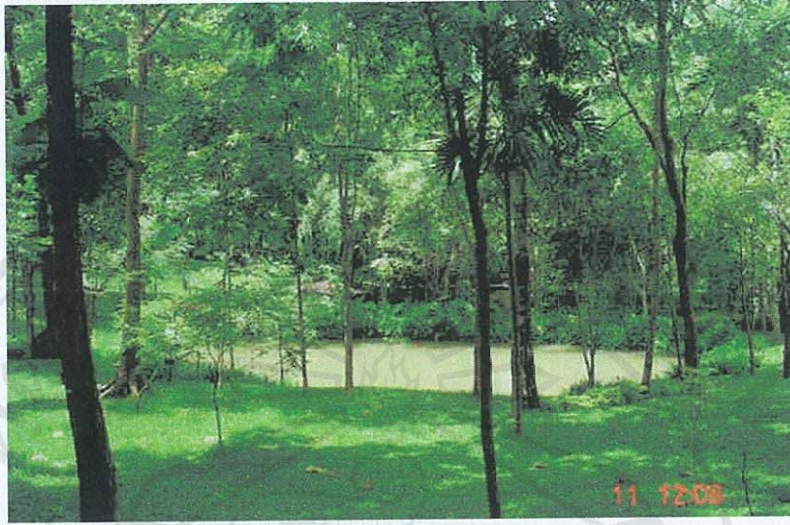
4.2. วงจรชีวิตของหิ่งห้อย *Pyrocoelia praetexta* Olivier

การศึกษาวงจรชีวิตของหิ่งห้อยได้ดำเนินการในห้องปฏิบัติการที่อุณหภูมิเฉลี่ย 25 ± 2 องศาเซลเซียส ความชื้นสัมพัทธ์ 73.8 ± 4 เปอร์เซ็นต์ พบว่าระยะการเจริญเติบโตแต่ละระยะของหิ่งห้อย *Pyrocoelia praetexta* Olivier ดังตารางที่ 6 และ 7

ตารางที่ 4 แสดงชนิดพรรณไม้ / พื้นที่ 4,800 ตารางเมตร ระหว่างเดือนมิถุนายน 2545 – พฤษภาคม 2546
ณ สวนพฤกษศาสตร์ดกทัก กำแพงเมืองเก่า จังหวัดเชียงใหม่

ชนิดของพืช	จำนวน(ต้น)
สัก <i>Tectona grandis</i> L.F.	17
มะขามเทศ <i>Pithecellobium dulce</i> (Roxb.) Benth.	1
ไทร <i>Ficus</i> sp.	46
แดง <i>Xylia xylocarpa</i> Taub. Var. <i>kerrii</i> (Craib & Hutch.) I.C.Nielsen	4
เก็ดแดง <i>Dalbergia oliveri</i> Gamble	2
โสกสะป็น <i>Brownea grandiceps</i> Jacq.	1
ยางแดง <i>Dipterocarpus turbinatus</i> C.F.Gaertn.	2
ยางแดง <i>Cinnamomum crenulicupulum</i> Kosterm.	1
สะเดา <i>Azadirachta indica</i> A.Juss var. <i>siamensis</i> Valetton	1
มะเคื่อปล้อง <i>Ficus hispida</i> L.f.	1
กระท่อมบก <i>Mitragyna rotundifolia</i> (Roxb.) Kuntze	6
ฝรั่ง <i>Psidium guajava</i> L.	4
ล้านหึ่ง <i>Dillenia parviflora</i> Griff.	1
ไก่อี้ออก <i>Homalium ceylanicum</i> (Gardn.) Benth.	1
มะปอบ <i>Trewia nudiflora</i> L.	1
มะขามป่า <i>Albizia odoratissima</i> (L.f.) Benth.	1
หัด <i>Celtis tetrandra</i> Roxb.	2
ประคู้เถา <i>Dalbergia</i> sp.	1
มะเคื่ออุทุมพร <i>Ficus racemosa</i> L.	2
อินทนิลบก <i>Lagerstroemia macrocarpa</i> Wall.	1
ไทรช้อยใบทู่ <i>Ficus retusa</i> L.	11
ยมหิน <i>Chukrasia tabularis</i> A.Juss.	2
กางหลวง <i>Albazia chinensis</i> (Osbeck) Merr.	1
เฟื่องฟ้า <i>Bougainvillea spectabilis</i> Willd.	1
ประคู้ป่า <i>Pterocarpus macrocarpus</i> Kurz	1
เดยหอม <i>Pandanus amaryllifolius</i> Roxb.	75
หญ้าคา <i>Imperata cylindrica</i> Beauv.	25
รวม	212

$$H' = 3.07$$



ภาพที่ 20 พื้นที่จุด A ที่ใช้ในการตรวจนับจำนวนตัวเต็มวัยและตัวนอนของ
หิ่งห้อย *Pyrocoelia praetexta* Olivier ระหว่างเวลา 18.00 – 23.00 น.
ตั้งแต่เดือนมิถุนายน 2545 – พฤษภาคม 2546 ณ สวนพฤกษศาสตร์ดอกท้อ
อำเภอแม่ริม จังหวัดเชียงใหม่



ภาพที่ 21 พื้นที่จุด B ที่ใช้ในการตรวจนับจำนวนตัวเต็มวัยและตัวนอนของ
หิ่งห้อย *Pyrocoelia praetexta* Olivier ระหว่างเวลา 18.00 – 23.00 น.
ตั้งแต่เดือนมิถุนายน 2545 – พฤษภาคม 2546 ณ สวนพฤกษศาสตร์ดอกท้อ
อำเภอแม่ริม จังหวัดเชียงใหม่



ภาพที่ 22 พื้นที่จุด C ที่ใช้ในการตรวจนับจำนวนตัวเต็มวัยและตัวหนอนของ
 หิ่งห้อย *Pyrocoelia praetexta* Olivier ระหว่างเวลา 18.00 – 23.00 น.
 ตั้งแต่เดือนมิถุนายน 2545 – พฤษภาคม 2546 ณ สวนพฤกษศาสตร์ดอกท้อ
 อำเภอแม่ริม จังหวัดเชียงใหม่

ลิขสิทธิ์มหาวิทยาลัยเชียงใหม่
 Copyright© by Chiang Mai University
 All rights reserved

ตารางที่ 5 จำนวนประชากรหิ่งห้อยตัวเต็มวัยชนิดต่าง ๆ รวม 12 เดือน ระหว่างเดือน

มิถุนายน 2545 – พฤษภาคม 2546 ที่พบในสวนพฤกษศาสตร์ดอกท้อ อำเภอแม่อิง

จังหวัดเชียงใหม่

ชนิดหิ่งห้อย	จำนวนประชากรทั้งหมด(ตัว)	ร้อยละ
1. <i>Pyrophanes indica</i> Motschusky	1519	42.72
2. <i>Luciola ovalis</i> Hope	989	27.81
3. <i>Luciola</i> sp.	392	11.02
4. <i>Luciola substriata</i> Gorb.	382	10.74
5. <i>Pyrocoelia praetexta</i> Olivier	272	7.65
6. <i>Pyrocoelia grata</i> Olivier	1	0.03
7. <i>Diaphanes</i> sp.	1	0.03
รวม	3,556	100.00

$H = 2.02$

ลิขสิทธิ์มหาวิทยาลัยเชียงใหม่
Copyright© by Chiang Mai University
All rights reserved

ระยะไข่ : ตัวเต็มวัย *Pyrocoelia praetexta* Olivier เพศเมียจะวางไข่เป็นกลุ่ม ๆ ละ 140-170 ฟอง/ตัว ไข่มีลักษณะกลมสีเหลืองอ่อน เส้นผ่าศูนย์กลางเฉลี่ย 1.06 ± 0.08 มิลลิเมตร (ภาพที่ 23) ระยะไข่เฉลี่ย 2.40 ± 0.49 วัน มีฟิสิ์ตั้งแต่ 3-4 วัน

ระยะหนอน : พบว่าระยะหนอนของหิ่งห้อยชนิดนี้ มี 5 ระยะ หนอนวัยที่ 1 มีสีดำ ลำตัวแบนยาว (ภาพที่ 24) เคลื่อนไหวได้คล่องแคล่ว ความยาวเฉลี่ย 5.80 ± 0.87 มิลลิเมตร ฟิสิ์ (5-7) ใช้เวลาในการเจริญเติบโตเฉลี่ย 11.10 ± 2.55 วัน ฟิสิ์ (8-15) หนอนวัยที่ 2 (ภาพที่ 25) ความยาวเฉลี่ย 12.50 ± 1.36 มิลลิเมตร ฟิสิ์ (10-20) ใช้เวลาในการเจริญเติบโตเฉลี่ย 15.90 ± 0.70 วัน ฟิสิ์ (15-17) หนอนวัยที่ 3 (ภาพที่ 26) ความยาวเฉลี่ย 20.30 ± 1.10 มิลลิเมตร ฟิสิ์ (18-23) ใช้เวลาในการเจริญเติบโตเฉลี่ย 22.30 ± 1.79 วัน ฟิสิ์ (20-25) หนอนวัยที่ 4 (ภาพที่ 27) ความยาวเฉลี่ย 25.40 ± 2.20 มิลลิเมตร ฟิสิ์ (20-35) ใช้เวลาในการเจริญเติบโตเฉลี่ย 51.20 ± 10.60 วัน ฟิสิ์ (41-70) และหนอนวัยที่ 5 (ภาพที่ 28) เป็นวัยสุดท้ายก่อนเข้าดักแด้ มีขนาดใหญ่ที่สุด ความยาวเฉลี่ย 32.60 ± 0.80 มิลลิเมตร ฟิสิ์ (30-40) ใช้เวลาในการเจริญเติบโตเฉลี่ย 75.70 ± 3.35 วัน ฟิสิ์ (70-80)

ระยะดักแด้ : ดักแด้ของหิ่งห้อยชนิดนี้เป็นแบบ exarate มีสีเหลืองอ่อนอมชมพู ดักแด้เพศผู้ (ภาพที่ 29-30) มีความกว้างเฉลี่ย 5.90 ± 0.54 มิลลิเมตร ฟิสิ์ (5-7) ความยาวเฉลี่ย 13.50 ± 0.67 มิลลิเมตร ฟิสิ์ (13-15) อายุดักแด้เฉลี่ย 6.40 ± 0.49 วัน ฟิสิ์ (6-7) ดักแด้เพศเมีย (ภาพที่ 31-32) มีขนาดใหญ่กว่าเพศผู้ ซึ่งกว้างเฉลี่ย 12.40 ± 0.49 มิลลิเมตร ฟิสิ์ (12-13) ความยาวเฉลี่ย 27.50 ± 1.57 มิลลิเมตร ฟิสิ์ (25-30)

ระยะตัวเต็มวัย : เพศผู้ (ภาพที่ 33-34) รูปร่างค่อนข้างแบน แผ่นหลังของอกปล้องแรก มีลักษณะคล้ายกระดิ่งคว่ำ มีสีใส 2 จุดคล้ายแว่นตาตรงบริเวณส่วนโค้งด้านบน หนวดเป็นแบบพินเลื้อย จำนวน 11 ปล้อง ขนาดลำตัวยาว เฉลี่ย 13.50 ± 0.67 มิลลิเมตร ฟิสิ์ (13-15) มีความกว้างเฉลี่ย 5.90 ± 0.54 มิลลิเมตร ฟิสิ์ (5-7) ปีกคู่แรกนุ่ม ยึดหยุ่น และค่อนข้างแบน มีสีดำคลุมถึงปลายท้อง ขอบปีกโดยรอบมีสีเหลืองอมเขียว ปีกคู่หลังมีลักษณะเป็นเยื่อบางใส อวัยวะทำแสงมีสีเหลืองอ่อน 2 แถบ บริเวณปลายท้องด้านล่าง ปล้องที่ 5 และ 6 ซึ่งแสงที่เปล่งออกมามีสีเขียวจาง ลักษณะภายนอกโดยทั่วไปคล้ายกันกับหิ่งห้อย *Pyrocoelia analis* Fabricius แต่ขอบปีกบริเวณโคนปีกด้านบนอกไม่เว้าลึกเข้าไป อายุขัยเพศผู้เฉลี่ย 22.70 ± 0.64 วัน ฟิสิ์ (22-24)

เพศเมีย (ภาพที่ 35-37) มีลักษณะเป็นตัวหนอน พบได้ตามใต้ผิวดินที่มีเศษใบไม้ผุ ลึกประมาณ 1-3 นิ้ว ซึ่งบริเวณแหล่งอาศัยต้องมีความชื้นและไถ่แหล่งน้ำสะอาด ลำตัวสีน้ำตาลแดง สันหลังอกปล้องแรก มีลักษณะคล้ายกระดิ่งคว่ำ

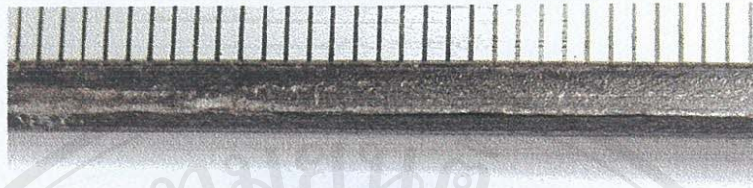
มีสีส้มอมแดง แต่ไม่พบจุดใส มีหนดแบบพื้นเลื้อย จำนวน 11 ปล้อง แต่ไม่เห็นเด่นชัดเหมือนตัวเต็มวัยเพศผู้ มีปีกสั้น ไม่สามารถบินได้ โคนปีกกว้าง ตรงกลางปีกเว้าเล็กน้อยและเรียวเล็กไปยังปลายปีกซึ่งคลุมไปถึงปล้องท้องปล้องที่ 1 ขนาดลำตัวยาวเฉลี่ย 30.80 ± 0.75 มิลลิเมตร พิสัย (30-32) ความกว้างเฉลี่ย 7.10 ± 0.70 มิลลิเมตร พิสัย (6-8) มีอวัยวะทำแสงสีขาวครีม 2 แถบ บริเวณปลายท้องด้านล่าง ปล้องที่ 5 และ 6 เช่นเดียวกับเพศผู้ แต่แถบสีไม่เต็มทั้งปล้อง มีเพียงแถบเล็ก ๆ 2 ข้างซ้ายและขวาเท่านั้น ซึ่งปล้องที่ 5 เห็นจุดแถบสีชัดและกว้างกว่าแถบสีในปล้องที่ 6 สีที่เปล่งออกมาเป็นแสงสีเขียวอ่อน ๆ อายุขัยเพศเมียเฉลี่ย 28.60 ± 1.20 วัน พิสัย (27-30)



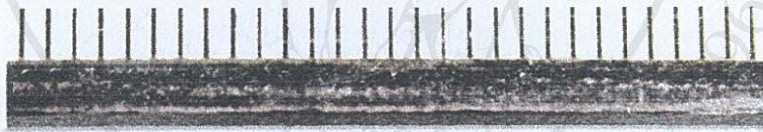
ภาพที่ 23 ไข่ของหิ่งห้อย *Pyrocoelia praetexta* Olivier ในห้องปฏิบัติการสวนพฤกษศาสตร์สมเด็จพระนางเจ้าสิริกิติ์ อำเภอมะริม จังหวัดเชียงใหม่ อุณหภูมิเฉลี่ย 25 ± 2 องศาเซลเซียส



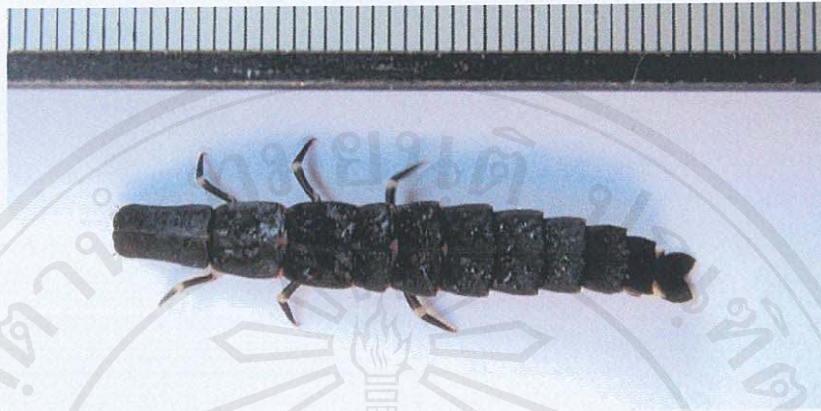
ภาพที่ 24 ตัวหนอนหิ่งห้อย *Pyrocoelia praetexta* Olivier ด้านสันหลัง (dorsum) วัยที่ 1 ทดลองเลี้ยงในห้องปฏิบัติการสวนพฤกษศาสตร์สมเด็จพระนางเจ้าสิริกิติ์ อำเภอมะริม จังหวัดเชียงใหม่ อุณหภูมิเฉลี่ย 25 ± 2 องศาเซลเซียส



ภาพที่ 25 ตัวหนอนหึ่งห้อย *Pyrocoelia praetexta* Olivier ด้านสันหลัง (dorsum) วัยที่ 2
ทดลองเลี้ยงในห้องปฏิบัติการสวนพฤกษศาสตร์สมเด็จพระนางเจ้าสิริกิติ์
อำเภอแม่ริม จังหวัดเชียงใหม่ อุณหภูมิเฉลี่ย 25 ± 2 องศาเซลเซียส



ภาพที่ 26 ตัวหนอนหึ่งห้อย *Pyrocoelia praetexta* Olivier ด้านสันหลัง (dorsum) วัยที่ 3
ทดลองเลี้ยงในห้องปฏิบัติการสวนพฤกษศาสตร์สมเด็จพระนางเจ้าสิริกิติ์
อำเภอแม่ริม จังหวัดเชียงใหม่ อุณหภูมิเฉลี่ย 25 ± 2 องศาเซลเซียส



ภาพที่ 27 ตัวหนอนหึ่งห้อย *Pyrocoelia praetexta* Olivier ด้านสันหลัง (dorsum) วัยที่ 4
ทดลองเลี้ยงในห้องปฏิบัติการสวนพฤกษศาสตร์สมเด็จพระนางเจ้าสิริกิติ์
อำเภอแม่ริม จังหวัดเชียงใหม่ อุณหภูมิเฉลี่ย 25 ± 2 องศาเซลเซียส

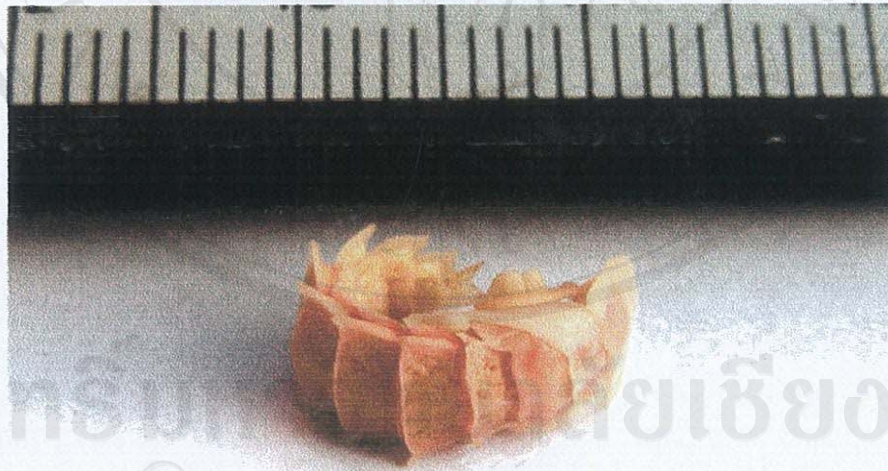


ภาพที่ 28 ตัวหนอนหึ่งห้อย *Pyrocoelia praetexta* Olivier ด้านสันหลัง (dorsum) วัยที่ 5
ทดลองเลี้ยงในห้องปฏิบัติการสวนพฤกษศาสตร์สมเด็จพระนางเจ้าสิริกิติ์
อำเภอแม่ริม จังหวัดเชียงใหม่ อุณหภูมิเฉลี่ย 25 ± 2 องศาเซลเซียส

ลิขสิทธิ์มหาวิทยาลัยเชียงใหม่
Copyright © by Chiang Mai University



ภาพที่ 29 ดักแด้เพศผู้ของหิ่งห้อย *Pyrocoelia praetexta* Olivier ด้านข้าง (podial)
 ทดลองเลี้ยงในห้องปฏิบัติการสวนพฤกษศาสตร์สมเด็จพระนางเจ้าสิริกิติ์
 อำเภอแม่ริม จังหวัดเชียงใหม่ อุณหภูมิเฉลี่ย 25 ± 2 องศาเซลเซียส

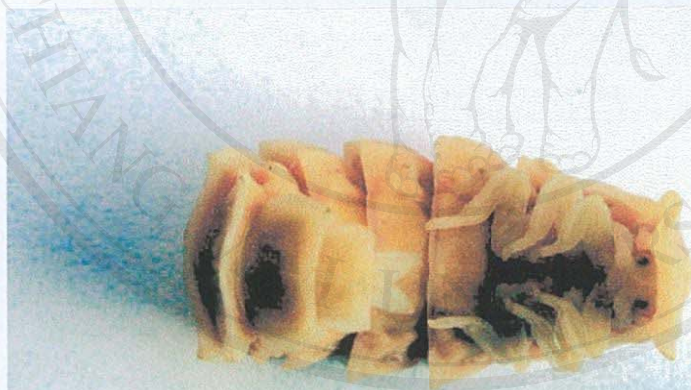


ภาพที่ 30 ดักแด้เพศผู้ของหิ่งห้อย *Pyrocoelia praetexta* Olivier ด้านหลัง (dorsum)
 ทดลองเลี้ยงในห้องปฏิบัติการสวนพฤกษศาสตร์สมเด็จพระนางเจ้าสิริกิติ์
 อำเภอแม่ริม จังหวัดเชียงใหม่ อุณหภูมิเฉลี่ย 25 ± 2 องศาเซลเซียส

ลิขสิทธิ์ © by Chiang Mai University
 All rights reserved



ภาพที่ 31 ดักแด้เพศเมียของหิ่งห้อย *Pyrocoelia praetexta* Olivier ด้านสันหลัง (dorsum)
 ทดลองเลี้ยงในห้องปฏิบัติการสวนพฤกษศาสตร์สมเด็จพระนางเจ้าสิริกิติ์
 อำเภอแม่ริม จังหวัดเชียงใหม่ อุณหภูมิเฉลี่ย 25 ± 2 องศาเซลเซียส



ภาพที่ 32 ดักแด้เพศเมียของหิ่งห้อย *Pyrocoelia praetexta* Olivier ด้านท้อง (venter)
 ทดลองเลี้ยงในห้องปฏิบัติการสวนพฤกษศาสตร์สมเด็จพระนางเจ้าสิริกิติ์
 อำเภอแม่ริม จังหวัดเชียงใหม่ อุณหภูมิเฉลี่ย 25 ± 2 องศาเซลเซียส



ภาพที่ 33 ตัวเต็มวัยเพศผู้หิ่งห้อย *Pyrocoelia praetexta* Olivier ด้านสันหลัง(dorsum)
 ทดลองเลี้ยงในห้องปฏิบัติการสวนพฤกษศาสตร์สมเด็จพระนางเจ้าสิริกิติ์
 อำเภอแม่ริม จังหวัดเชียงใหม่ อุณหภูมิเฉลี่ย 25 ± 2 องศาเซลเซียส

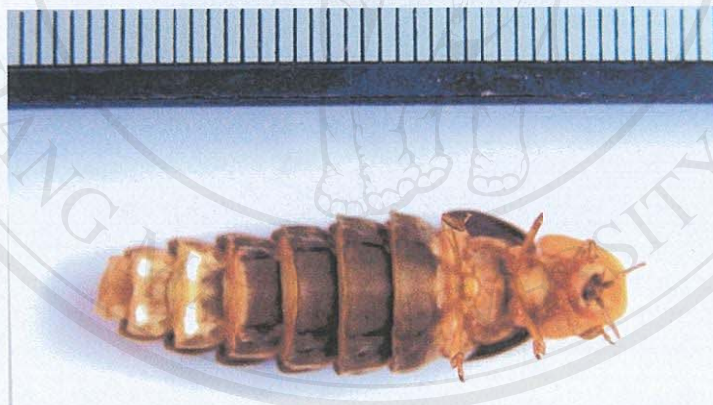


ภาพที่ 34 ตัวเต็มวัยเพศผู้หิ่งห้อย *Pyrocoelia praetexta* Olivier ด้านล่าง(venter)
 ทดลองเลี้ยงในห้องปฏิบัติการสวนพฤกษศาสตร์สมเด็จพระนางเจ้าสิริกิติ์
 อำเภอแม่ริม จังหวัดเชียงใหม่ อุณหภูมิเฉลี่ย 25 ± 2 องศาเซลเซียส

ลิขสิทธิ์มหาวิทยาลัยเชียงใหม่
 Copyright © by Chiang Mai University
 All rights reserved



ภาพที่ 35 ตัวเต็มวัยเพศเมียหิ่งห้อย *Pyrocoelia praetexta* Olivier ด้านสันหลัง (dorsum)
 ทดลองเลี้ยงในห้องปฏิบัติการสวนพฤกษศาสตร์สมเด็จพระนางเจ้าสิริกิติ์
 อำเภอแม่ริม จังหวัดเชียงใหม่ อุณหภูมิเฉลี่ย 25 ± 2 องศาเซลเซียส



ภาพที่ 36 ตัวเต็มวัยเพศเมียของหิ่งห้อย *Pyrocoelia praetexta* Olivier ด้านท้อง (venter)
 ทดลองเลี้ยงในห้องปฏิบัติการสวนพฤกษศาสตร์สมเด็จพระนางเจ้าสิริกิติ์
 อำเภอแม่ริม จังหวัดเชียงใหม่ อุณหภูมิเฉลี่ย 25 ± 2 องศาเซลเซียส



ภาพที่ 37 ตัวเต็มวัยเพศเมียของหิ่งห้อย *Pyrocoelia praetexta* Olivier ด้านสันหลัง (venter) แสดงลักษณะของหนวดแบบฟันเลื่อย (serrate) และปีกลดรูป (brachypterous) ทดลองเลี้ยงในห้องปฏิบัติการสวนพฤกษศาสตร์สมเด็จพระนางเจ้าสิริกิติ์ อำเภอแม่ริม จังหวัดเชียงใหม่ อุณหภูมิเฉลี่ย 25 ± 2 องศาเซลเซียส

ตารางที่ 6 แสดงวงจรชีวิตของหิ่งห้อย *Pyrocoelia praetexta* Olivier เพาะเลี้ยงในห้องปฏิบัติการ
สวนพฤกษศาสตร์สมเด็จพระนางเจ้าสิริกิติ์ จังหวัดเชียงใหม่ อุณหภูมิเฉลี่ย
 25 ± 2 °C

ระยะการเจริญเติบโต	วัน	
	เฉลี่ย \pm S.E	พิสัย
ไข่	2.40 ± 0.49	3-4
หนอนวัยที่1	11.10 ± 2.55	8-15
หนอนวัยที่2	15.90 ± 0.70	15-17
หนอนวัยที่3	22.30 ± 1.79	20-25
หนอนวัยที่4	51.20 ± 10.60	41-70
หนอนวัยที่5	75.70 ± 3.35	70-80
ดักแด้	6.40 ± 0.49	6-7
ตัวเต็มวัยเพศผู้	22.70 ± 0.64	22-24
ตัวเต็มวัยเพศเมีย	28.60 ± 1.20	27-30
รวม เพศผู้	211.33 ± 28.75	185-242
รวม เพศเมีย	217.33 ± 30.20	212-248

S.E. = standard error (ส่วนเบี่ยงเบนมาตรฐาน)

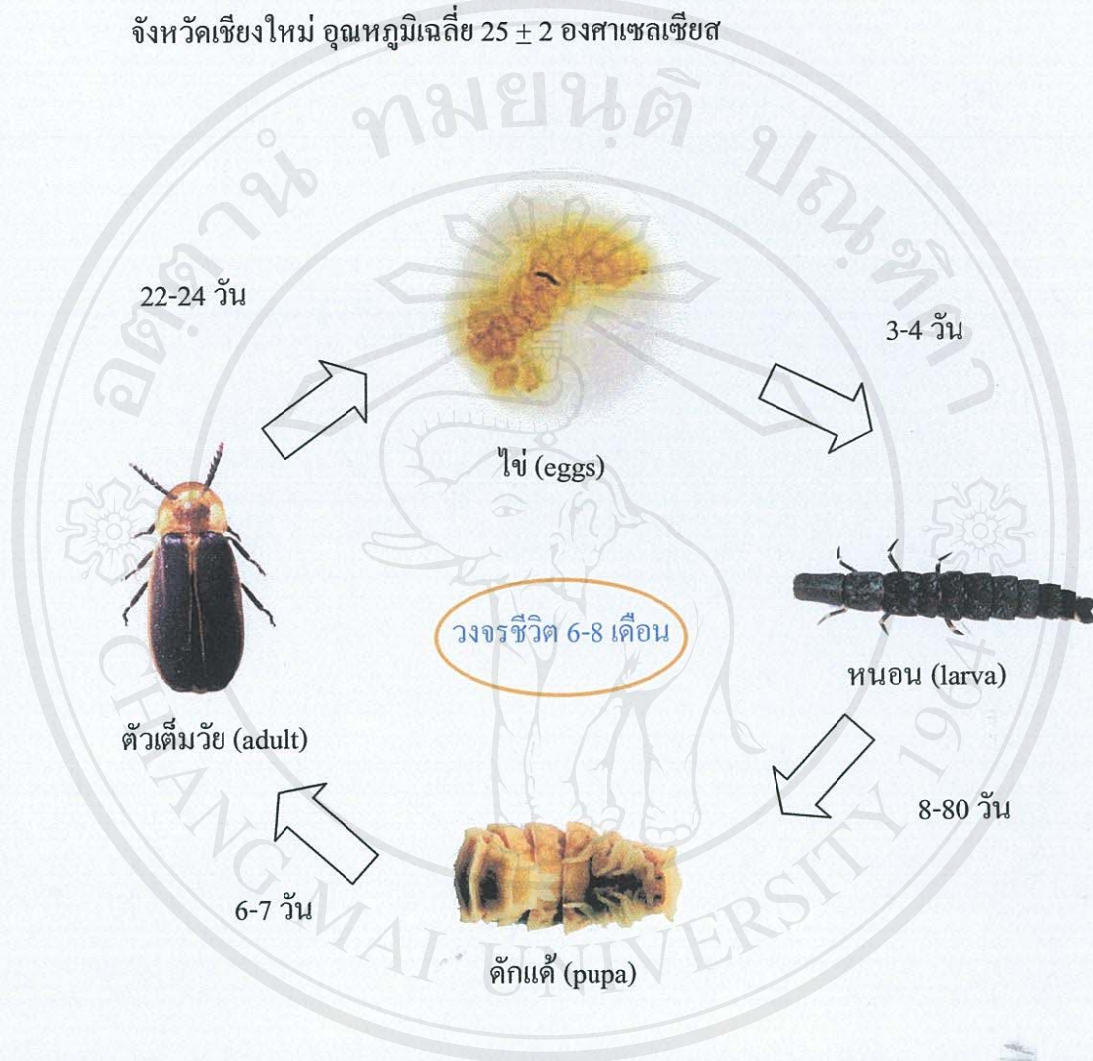
ลิขสิทธิ์มหาวิทยาลัยเชียงใหม่
Copyright© by Chiang Mai University
All rights reserved

ตารางที่ 7 แสดงการเจริญเติบโตของหิ่งห้อย *Pyrocoelia praetexta* Olivier เพาะเลี้ยงใน
ห้องปฏิบัติการสวนพฤกษศาสตร์สมเด็จพระนางเจ้าสิริกิติ์ จังหวัดเชียงใหม่ อุณหภูมิเฉลี่ย
 25 ± 2 °C

ระยะการเจริญเติบโต	ขนาด (มม.)	
	เฉลี่ย \pm S.E	พิสัย
ไข่	1.06 ± 0.08	1-1.2
หนอนวัยที่1 (ความยาว)	5.80 ± 0.87	5-7
หนอนวัยที่2 (ความยาว)	12.50 ± 1.36	10-15
หนอนวัยที่3 (ความยาว)	20.30 ± 1.10	18-23
หนอนวัยที่4 (ความยาว)	25.40 ± 2.20	20-29
หนอนวัยที่5 (ความยาว)	32.60 ± 1.50	30-35
ดักแด้เพศผู้ (ความกว้าง)	3.60 ± 0.08	3-5
ดักแด้เพศผู้ (ความยาว)	12.30 ± 0.90	11-14
ดักแด้เพศเมีย (ความกว้าง)	12.40 ± 0.49	12-13
ดักแด้เพศเมีย (ความยาว)	27.50 ± 1.57	25-30
ตัวเต็มวัยเพศผู้ (ความกว้าง)	5.90 ± 0.54	5-7
ตัวเต็มวัยเพศผู้ (ความยาว)	13.50 ± 0.67	13-15
ตัวเต็มวัยเพศเมีย (ความกว้าง)	7.10 ± 0.70	6-8
ตัวเต็มวัยเพศเมีย (ความยาว)	30.80 ± 0.75	30-32

S.E. = standard error (ส่วนเบี่ยงเบนมาตรฐาน)

ภาพที่ 38 พืชของวงจรชีวิตของหิ่งห้อย *Pyrocoelia praetexta* Olivier
 เพาะเลี้ยงในห้องปฏิบัติการสวนพฤกษศาสตร์สมเด็จพระนางเจ้าสิริกิติ์ อำเภอมะริม
 จังหวัดเชียงใหม่ อุณหภูมิเฉลี่ย 25 ± 2 องศาเซลเซียส



ลิขสิทธิ์มหาวิทยาลัยเชียงใหม่
 Copyright © by Chiang Mai University
 All rights reserved