

บทที่ 3 วิธีการดำเนินการวิจัย

สถานที่ทำการวิจัย

สถานที่ในการดำเนินงานวิจัย คือ อำเภอสารภี จำกัด จังหวัดเชียงใหม่

ประชากรและการสุ่มตัวอย่าง

ในการดำเนินงานวิจัยครั้งนี้ ได้ทำการสุ่มแบบกลุ่ม 6 ตำบล จากทั้งหมด 12 ตำบล ในอำเภอสารภี และสุ่มตัวอย่างแบบกลุ่ม กลุ่มละ 2 หมู่บ้าน โดยวิธีการสุ่มอย่างง่ายพบว่าได้เกษตรกรที่เป็นสมาชิกสหกรณ์การเกษตร 560 ครัวเรือน และไม่เป็นสมาชิก 560 ครัวเรือน รวมประชากรของเกษตรกรที่ศึกษาทั้งสิ้น 1,120 ครัวเรือน สุ่มเลือกประชากรตัวอย่าง โดยสุ่มอย่างง่ายได้ 230 ตัวอย่าง คำนวณตามสัดส่วนจะได้กลุ่มสมาชิกสหกรณ์การเกษตร 115 ตัวอย่าง และไม่เป็นสมาชิก 115 ตัวอย่าง เมื่อได้จำนวนตัวอย่างของแต่ละกลุ่มแล้วก็ทำการสุ่มตัวอย่างจากจำนวนเกษตรกรในแต่ละหมู่บ้านที่ได้เป็นตัวอย่างตามสัดส่วนของแต่ละหมู่บ้าน และสุ่มตัวอย่าง จำนวนผู้ที่เป็นสมาชิกและไม่เป็นสมาชิกสหกรณ์การเกษตร ตามสัดส่วนที่คำนวณได้จากจำนวนครัวเรือนเกษตรกรที่ศึกษาทั้งหมด โดยการใช้สูตร Nagtalon

$$n_i = \frac{nN_i}{N}$$

n_i = จำนวนของตัวอย่างในแต่ละกลุ่มของหมู่บ้าน

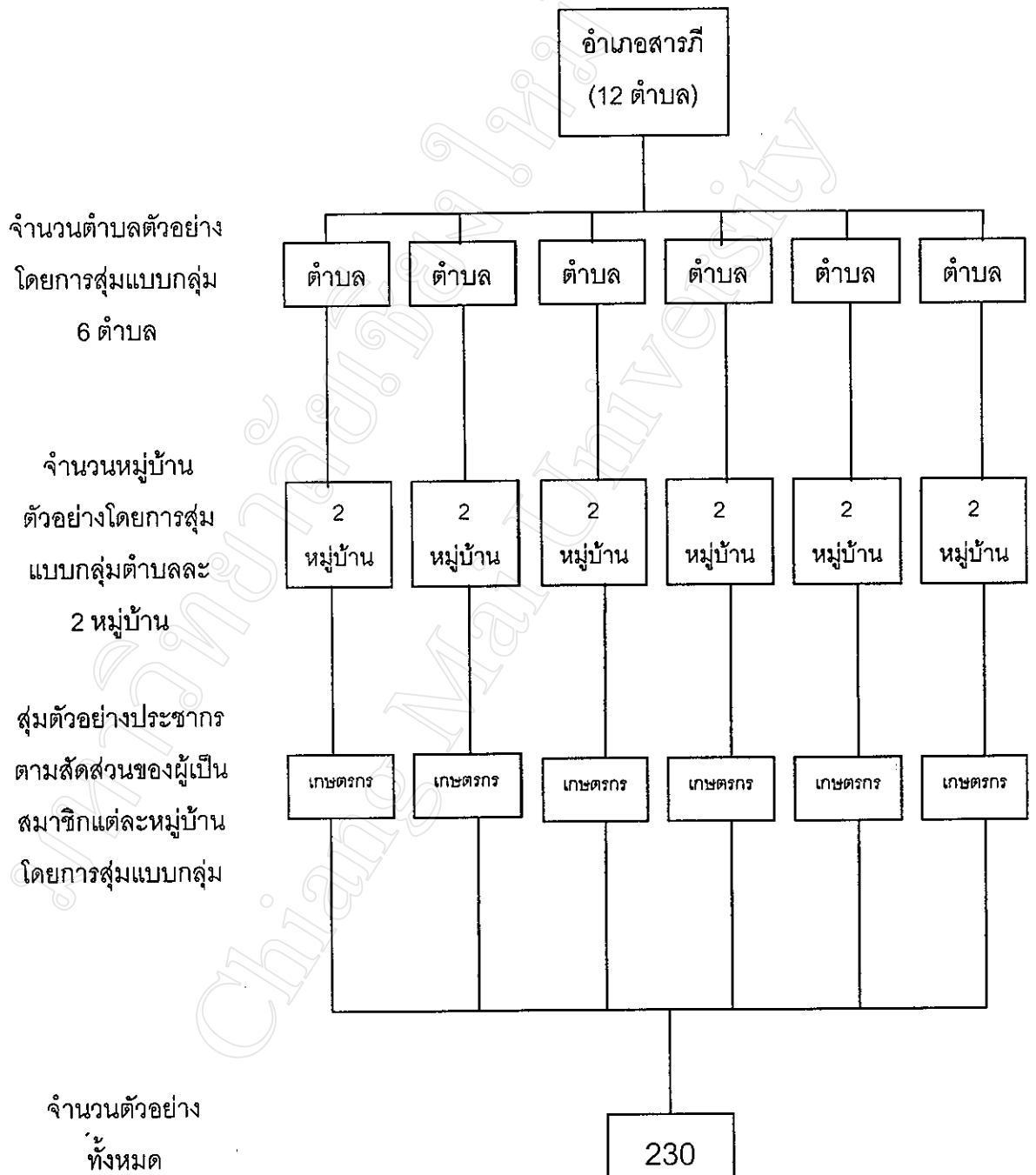
n = จำนวนของตัวอย่างในแต่ละกลุ่ม

N_i = จำนวนประชากรเกษตรกรในแต่ละกลุ่มของหมู่บ้าน

N = จำนวนเกษตรกรทั้งหมดในแต่ละกลุ่ม

ประชากรที่ใช้ในงานวิจัยครั้งนี้คือ หัวหน้าครัวเรือนเกษตรกรอำเภอสารภี จังหวัดเชียงใหม่ ทั้งที่เป็นสมาชิกและไม่เป็นสมาชิกสหกรณ์การเกษตรสารภี จำกัด ซึ่งมาจากจำนวนครัวเรือนของเกษตรกรทั้งสิ้น 22,919 ครัวเรือน การศึกษาครั้งนี้ได้ทำการสุ่มตัวอย่างประมาณร้อยละ 1 จากครัวเรือนทั้งหมด และได้จำนวนประชากรตัวอย่างในการศึกษาวิจัยครั้งนี้เท่ากับ 230 ตัวอย่าง ดังแผนภูมิข้างล่างนี้

วิธีการสุ่มตัวอย่างได้ทำการสุ่มตัวอย่างแบบหลายขั้นตอน (Multi – Stage Samplig)



ดังนั้นจะได้สัดส่วนของตัวอย่างตามตารางที่ 1

ตำบล	หมู่ที่	สมาชิก จำนวน	ผู้ไม่เป็นสมาชิก จำนวน	รวมจำนวน
		ตัวอย่าง	ตัวอย่าง	ตัวอย่าง
1 สันทราย	5	10	10	20
	11	9	9	18
2 หองแฝก	6	10	10	20
	7	10	10	20
3 วังตาล	6	10	10	20
	7	10	10	20
4 ดอนแก้ว	4	9	9	18
	5	9	9	18
5 ชำมุง	7	9	9	18
	8	9	9	18
6 ไชยสถาน	3	10	10	20
	4	10	10	20
รวม		115	115	230

เครื่องมือที่ใช้ในการวิจัย

ในการศึกษาวิจัยครั้งนี้ได้ใช้แบบสอบถามเพื่อนำไปสัมภาษณ์เกษตรกรรายบุคคลซึ่งมีลักษณะคำถามแบบปลายเปิดและปลายปิด (Open-ended and close-ended questions) โดยแบ่งออกเป็น 4 ขั้นตอน ดังนี้

- ตอนที่ 1 ข้อมูลพื้นฐานส่วนบุคคลของผู้ให้สัมภาษณ์
- ตอนที่ 2 ปัจจัยด้านเศรษฐกิจของผู้ให้สัมภาษณ์
- ตอนที่ 3 ปัจจัยด้านสังคมของผู้ให้สัมภาษณ์
- ตอนที่ 4 ภาวะสาเหตุของเกษตรกรที่เป็นสมาชิกในการเป็นสมาชิกและภาวะเหตุผลของเกษตรกรที่ไม่ได้เป็นสมาชิกถึงการไม่เข้าเป็นสมาชิกสหกรณ์ โดยใช้คำถามแบบปลายเปิด

การทดสอบแบบสอบถาม

ก่อนจะนำแบบสอบถามไปใช้ได้นำแบบสอบถามไปปรึกษาการค้นคว้าแบบอิสระเพื่อทดสอบเนื้อหา (Content Validity) แล้วนำไป pre – test โดยการนำไปทดสอบกับเกษตรกรอำเภอสนทรายที่เป็นสมาชิกและไม่เป็นสมาชิกสหกรณ์การเกษตรสนทราย จำกัด จำนวน 20 ชุด เพื่อนำมาปรับปรุงแก้ไขก่อนจะนำไปทดสอบใช้ต่อไป

การเก็บรวบรวมข้อมูล

1. ข้อมูลปฐมภูมิ จากการใช้แบบสัมภาษณ์เกษตรกรอำเภอสนทรายที่เป็นสมาชิกและไม่เป็นสมาชิกสหกรณ์การเกษตรสนทราย จำกัด
2. ข้อมูลทุติยภูมิ จากหน่วยงานที่เกี่ยวข้อง คือสำนักงานเกษตรอำเภอสนทราย สหกรณ์การเกษตรอำเภอสนทราย จำกัด และหน่วยงานอื่น ๆ ที่เกี่ยวข้อง

การวิเคราะห์ข้อมูล

ข้อมูลที่เก็บรวบรวมทั้งหมดจะนำมาจัดระเบียบและประมวลผล จากนั้นนำไปวิเคราะห์โดยใช้สถิติที่เหมาะสมโดยใช้โปรแกรมสถิติสำเร็จรูป เพื่อทำการวิจัยทางสังคมศาสตร์ SPSS (Statistical Package for the Social Science) ดังต่อไปนี้

1. ข้อมูลพื้นฐานทั่วไปส่วนบุคคล ปัจจัยทางเศรษฐกิจและปัจจัยทางสังคมใช้ค่า ร้อยละ ความถี่ ค่าเฉลี่ยและค่าเบี่ยงเบนมาตรฐาน
2. การวิเคราะห์เพื่อทดสอบสมมติฐานในการวิจัยใช้ค่า t-test เพื่อทดสอบความแตกต่างของคุณลักษณะทางเศรษฐกิจและสังคมของเกษตรกรทั้ง 2 กลุ่ม (ประคอง ; 2535)

ระยะเวลาที่ใช้ในการวิจัย

ระยะเวลาที่ใช้ในการวิจัยนี้ใช้เวลาประมาณ 6 เดือน โดยเริ่มตั้งแต่ เดือนเมษายน 2544 จนถึง เดือนกันยายน 2544