

### บทที่ 3

#### วิธีการดำเนินการวิจัย

##### ประชากรและการสุ่มตัวอย่าง

กลุ่มแม่บ้านเกษตรกรที่ใช้ในการวิจัยครั้งนี้ คือกลุ่มแม่บ้านเกษตรกรที่อยู่ในจังหวัด เชียงใหม่และทำการสุ่มตัวอย่างแบบหลายขั้นตอน (Multi-Stage Sampling) ดังนี้คือ

1. แบ่งอำเภอต่าง ๆ ในจังหวัดเชียงใหม่ ซึ่งมีทั้งหมด 22 อำเภอ 2 กิ่งอำเภอ ออกเป็น 3 โซนตามลักษณะทางภูมิศาสตร์ คือ

โซนที่ 1 ได้แก่ อำเภอเวียงแหง แม่อาข ผาง ไชยปราการ เชียงดาว แม่แตง แม่ริม สันทราย แม่วาง

โซนที่ 2 ได้แก่ อำเภอเมือง พร้าว คอยสะเก็ด สันกำแพง สาราภี กิ่งอำเภอ แม่ออน กิ่งอำเภอดอยหล่อ

โซนที่ 3 ได้แก่ อำเภอสะเมิง หางคง สันป่าตอง จอมทอง แม่แจ่ม ฮอด อมก๋อย ดอยเต่า

2. จากนั้นทำการสุ่มอำเภอ โดยใช้วิธีสุ่มแบบเจาะจง คือคัดเลือก อำเภอที่เป็นตัวแทน ของโซนต่าง ๆ โดยคัดเลือกอำเภอที่มีผลงานหรือกิจกรรมของกลุ่มแม่บ้านเกษตรกรมากและ ดำเนินกิจกรรมอย่างต่อเนื่อง ซึ่งจะได้อำเภอทั้งหมด 8 อำเภอ ดังนี้ อำเภอแม่แตง อำเภอสัน ทราย อำเภอสันกำแพง อำเภอสารภี อำเภอสะเมิง อำเภอสันป่าตอง อำเภอหางคง และอำเภอ ดอยสะเก็ด

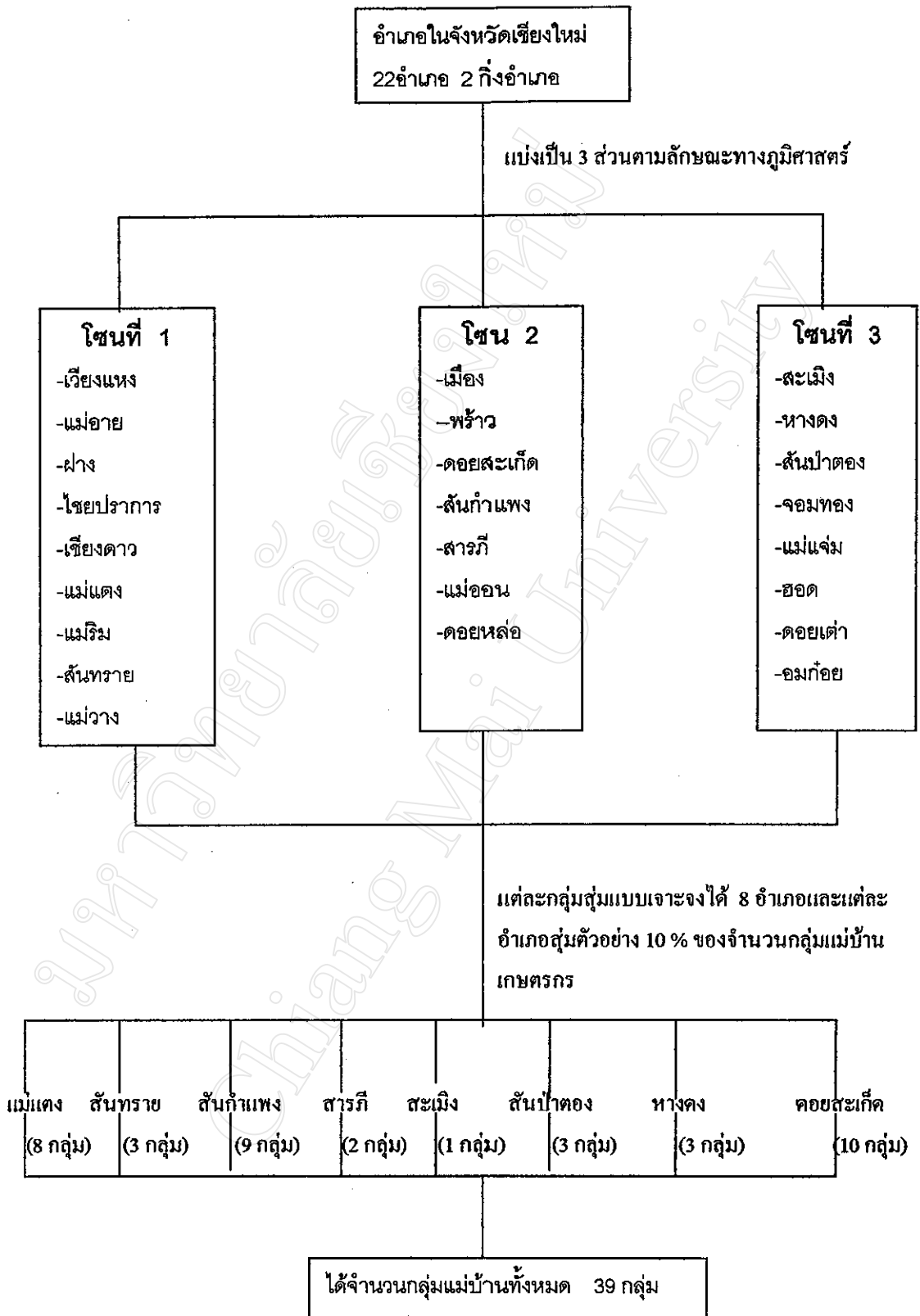
3. แต่ละอำเภอสุ่มจำนวนกลุ่มแม่บ้านเกษตรกรจำนวน 10% โดยใช้วิธีสุ่มแบบเจาะจง โดยคัดเลือกกลุ่มแม่บ้านเกษตรกรที่มีกิจกรรมมากและดำเนินกิจกรรมอย่างต่อเนื่อง ดังนั้นจะได้ จำนวนกลุ่มแม่บ้านเกษตรกรทั้งหมด 39 กลุ่ม ดังมีรายละเอียดดังนี้

อำเภอแม่แตง มีจำนวนกลุ่มแม่บ้านเกษตรกรทั้งหมด 77 กลุ่ม สุ่ม 10% ได้จำนวนกลุ่ม 8 กลุ่ม

อำเภอสันทราย มีจำนวนกลุ่มแม่บ้านเกษตรกรทั้งหมด 30 กลุ่ม สุ่ม 10% ได้จำนวน กลุ่ม 3 กลุ่ม

อำเภอสันกำแพง มีจำนวนกลุ่มแม่บ้านเกษตรกรทั้งหมด 93 กลุ่ม สุ่ม 10% ได้จำนวน กลุ่ม 9 กลุ่ม

- อำเภอสารภี มีจำนวนกลุ่มแม่บ้านเกษตรกรทั้งหมด 16 กลุ่ม สุ่ม10% ได้จำนวนกลุ่ม  
2 กลุ่ม
- อำเภอสะเมิง มีจำนวนกลุ่มแม่บ้านเกษตรกรทั้งหมด 5 กลุ่ม สุ่ม10% ได้จำนวนกลุ่ม  
1 กลุ่ม
- อำเภอสันป่าตอง มีจำนวนกลุ่มแม่บ้านเกษตรกรทั้งหมด 28 กลุ่ม สุ่ม10% ได้จำนวน  
กลุ่ม 3 กลุ่ม
- อำเภอหางดง มีจำนวนกลุ่มแม่บ้านเกษตรกรทั้งหมด 32 กลุ่ม สุ่ม10% ได้จำนวนกลุ่ม  
3 กลุ่ม
- อำเภอดอยสะเก็ด มีจำนวนกลุ่มแม่บ้านเกษตรกรทั้งหมด 105 กลุ่ม สุ่ม10% ได้จำนวน  
กลุ่ม 10 กลุ่ม



## เครื่องมือที่ใช้ในการวิจัย

เครื่องมือที่ใช้ในการวิจัยครั้งนี้ คือ

### การสัมภาษณ์โดยใช้แนวคำถาม

สาเหตุที่ใช้การสัมภาษณ์โดยใช้แนวคำถามเพราะจะสามารถพูดคุยแบบเป็นกันเอง และเจาะลึกได้มากกว่าการใช้แบบสอบถาม โดยในการใช้แนวคำถามจะกำหนดหัวข้อหลัก ๆ ของคำถามไว้ ในส่วนของรายละเอียดปลีกย่อยของคำถาม ผู้สัมภาษณ์จะซักถามเอง

แนวคำถามจะประกอบไปด้วย 3 ส่วนดังนี้ คือ

ส่วนที่ 1 เป็นคำถามเกี่ยวกับผลิตภัณฑ์ คือ ชนิดของผลิตภัณฑ์ ราคาขายต่อหน่วย การบรรจุ เป็นต้น

ส่วนที่ 2 เป็นคำถามเกี่ยวกับวิธีการตลาดของผลิตภัณฑ์ คือ สถานที่วางจำหน่าย วิธีการนำไปจำหน่าย เป็นต้น

ส่วนที่ 3 เป็นคำถามเกี่ยวกับ ปัญหาและอุปสรรคที่มีผลต่อการผลิตและวิธีการตลาดของผลิตภัณฑ์กลุ่มแม่บ้าน

และในการสัมภาษณ์ ผู้สัมภาษณ์จะทำการสัมภาษณ์กับบุคคลเป้าหมาย 2 กลุ่ม คือ

1. เจ้าหน้าที่เทคนิคของแต่ละอำเภอที่เป็นกลุ่มตัวอย่าง
2. คณะกรรมการของกลุ่มแม่บ้านเกษตรกรที่เป็นกลุ่มตัวอย่าง กลุ่มละ 3-5 คน

### การทดสอบแบบสัมภาษณ์

ทำการทดสอบแนวคำถามที่สร้างขึ้น เสนอคณะกรรมการที่ปรึกษาเพื่อทดสอบความเที่ยงตรง (Validity) ตรวจสอบ วิเคราะห์ ปรับปรุง แก้ไขให้ถูกต้อง ครอบคลุมเนื้อหาที่จะวัด (Content Validity) มากยิ่งขึ้นและนำไปทดสอบกับเจ้าหน้าที่เทคนิคเกษตร และคณะกรรมการกลุ่มแม่บ้าน ที่ไม่ใช่กลุ่มประชากรเป้าหมาย จำนวน 10 ราย เพื่อหาข้อบกพร่องของแนวคำถาม แล้วนำมาปรับปรุงเพื่อใช้ต่อไป

### การเก็บรวบรวมข้อมูล

การวิจัยในครั้งนี้จะใช้ข้อมูลจาก 2 แหล่งคือ

1. ข้อมูลปฐมภูมิ โดยอาศัยข้อมูลที่ได้จากการสัมภาษณ์แบบมีโครงสร้าง
2. ข้อมูลทุติยภูมิ ใช้ข้อมูลทุติยภูมิจากหน่วยงานที่เกี่ยวข้อง เช่น สำนักงานเกษตรจังหวัด เชียงใหม่ และสำนักงานส่งเสริมการเกษตรภาคเหนือ เป็นต้น

### การวิเคราะห์ข้อมูล

ข้อมูลที่ได้จากการเก็บรวบรวมมาได้ทั้งหมด เมื่อผ่านการตรวจสอบแล้ว จะถูกนำมาจัดระเบียบและประมวลผล และนำไปวิเคราะห์โดยใช้สถิติเชิงบรรยาย (Descriptive Statistics) และแปรผลในรูปของแผนภูมิต่าง ๆ เพื่อนำเสนอวิธีการติดตามวัตถุประสงค์ที่ตั้งไว้

มหาวิทยาลัยเชียงใหม่  
Chiang Mai University