

มหาวิทยาลัยเชียงใหม่
Chiang Mai University

ภาคผนวก

การทดลองที่ 1

ตารางผนวกที่ 1 สูตรอาหารชั้นของแม่โค และลูกโคในการทดลองที่ 1

วัตถุดิบ	อาหารแม่โค	อาหารลูกโค
ข้าวโพค	28	30
รำ	20	10
ปลายข้าว	28	-
กากถั่วเหลือง	20	21
กากทานตะวัน	-	35
ไคแคลเซียม	3	3
เกลือ	1	1
ราคา (บาท/กก.)	-	6.73

ตารางผนวกที่ 2 คุณค่าทางโภชนาของอาหารชั้นสำหรับลูกโค

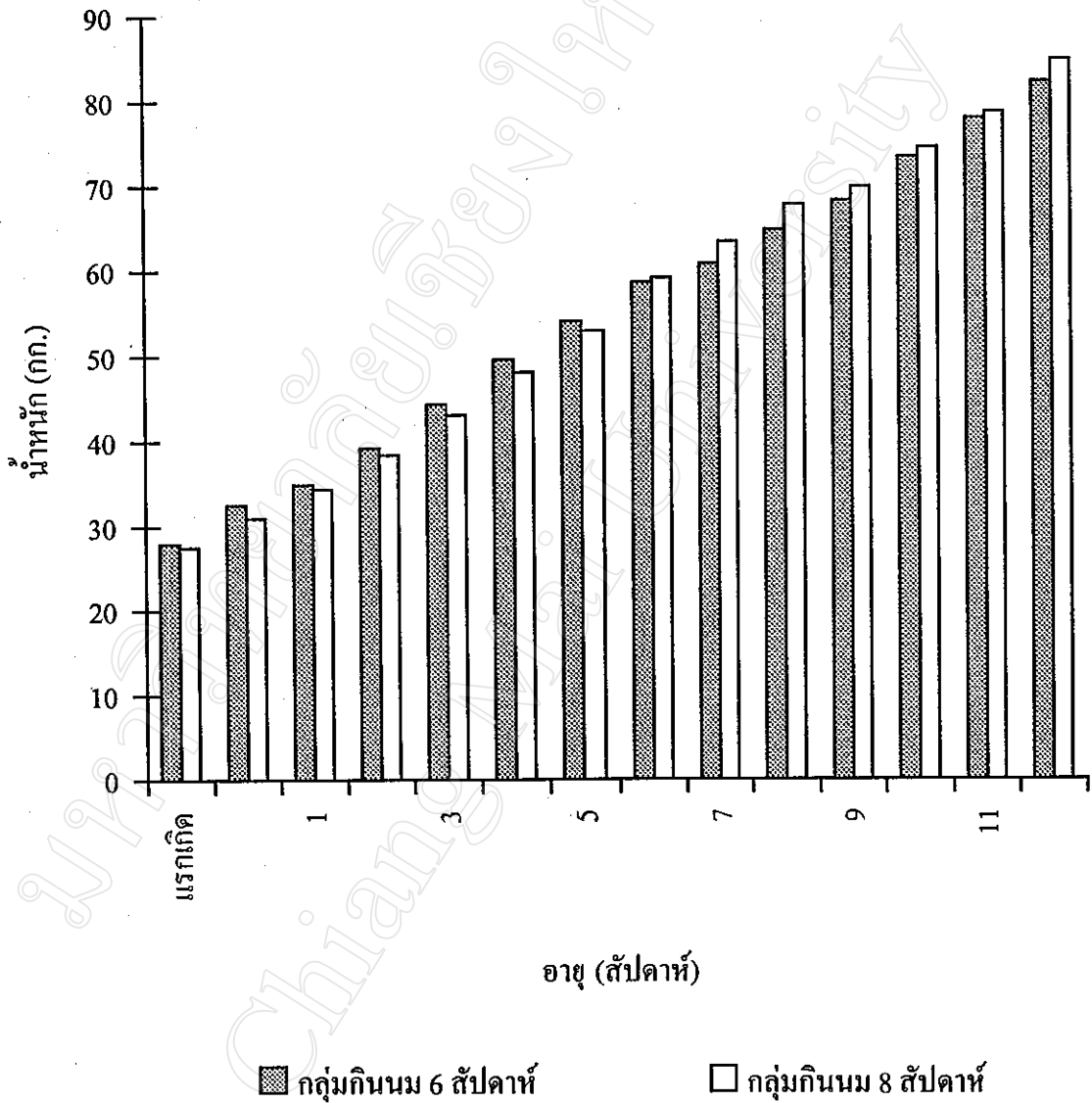
โภชนะ	(%)
Moisture	10.47
Protein	16.18
Fat	4.52
CF	2.97
Ash	4.74
NFE	61.12
Ca	0.07
P	0.59
พลังงาน (kcal/g)	4.03

วิเคราะห์คุณค่าทางโภชนาโดย : กองอาหารสัตว์ กรมปศุสัตว์

ตารางผนวกที่ 3 น้ำหนักมีชีวิตของลูกโคที่กินนมค้างเต้า 6 สัปดาห์ และลูกโคที่กินนมค้างเต้า 8 สัปดาห์ ตั้งแต่แรกเกิดจนอายุ 12 สัปดาห์

อายุ (สัปดาห์)	น้ำหนักของลูกโค (กก.)	
	กลุ่มกินนม 6 สัปดาห์	กลุ่มกินนม 8 สัปดาห์
แรกเกิด	28.00	27.55
เริ่มทดกลอง	32.46	30.91
1	34.90	34.35
2	39.17	38.37
3	44.32	43.04
4	49.55	48.08
5	54.06	52.92
6	58.52	59.07
7	60.72	63.32
8	64.60	67.61
9	68.05	69.68
10	73.13	74.24
11	77.65	78.40
12	82.00	84.60

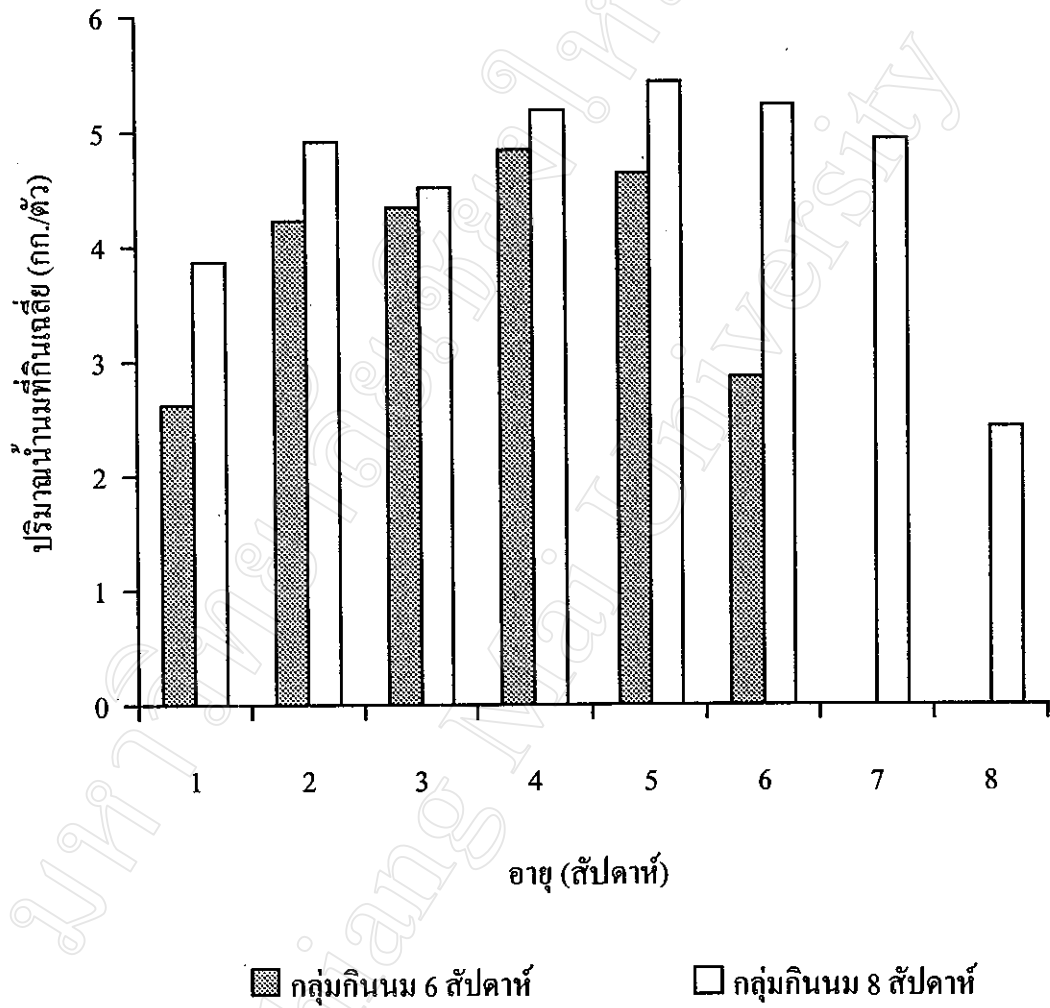
ภาพที่ 1 น้ำหนักมีชีวิตของลูกโคที่เลี้ยงด้วยน้ำนมคั้นเต้า 6 สัปดาห์ และลูกโคเลี้ยงด้วยนมคั้นเต้า 8 สัปดาห์ ตั้งแต่แรกเกิดจนอายุ 12 สัปดาห์



ตารางผนวกที่ 4 ปริมาณน้ำนมที่ลูกโคกินได้เฉลี่ย (กก.) ในแต่ละสัปดาห์ ของลูกโคที่กินนม
 ค้างเต้า 6 สัปดาห์ และลูกโคที่กินนมค้างเต้า 8 สัปดาห์

อายุ (สัปดาห์)	น้ำนมที่ลูกโคกินได้เฉลี่ย (กก./ตัว/วัน)	
	กลุ่มกินนม 6 สัปดาห์	กลุ่มกินนม 8 สัปดาห์
1	2.62	3.87
2	4.23	4.91
3	4.34	4.51
4	4.84	5.18
5	4.63	5.42
6	2.86	5.22
7	-	4.92
8	-	2.42
Mean	3.92	4.56
SE	1.28	1.22

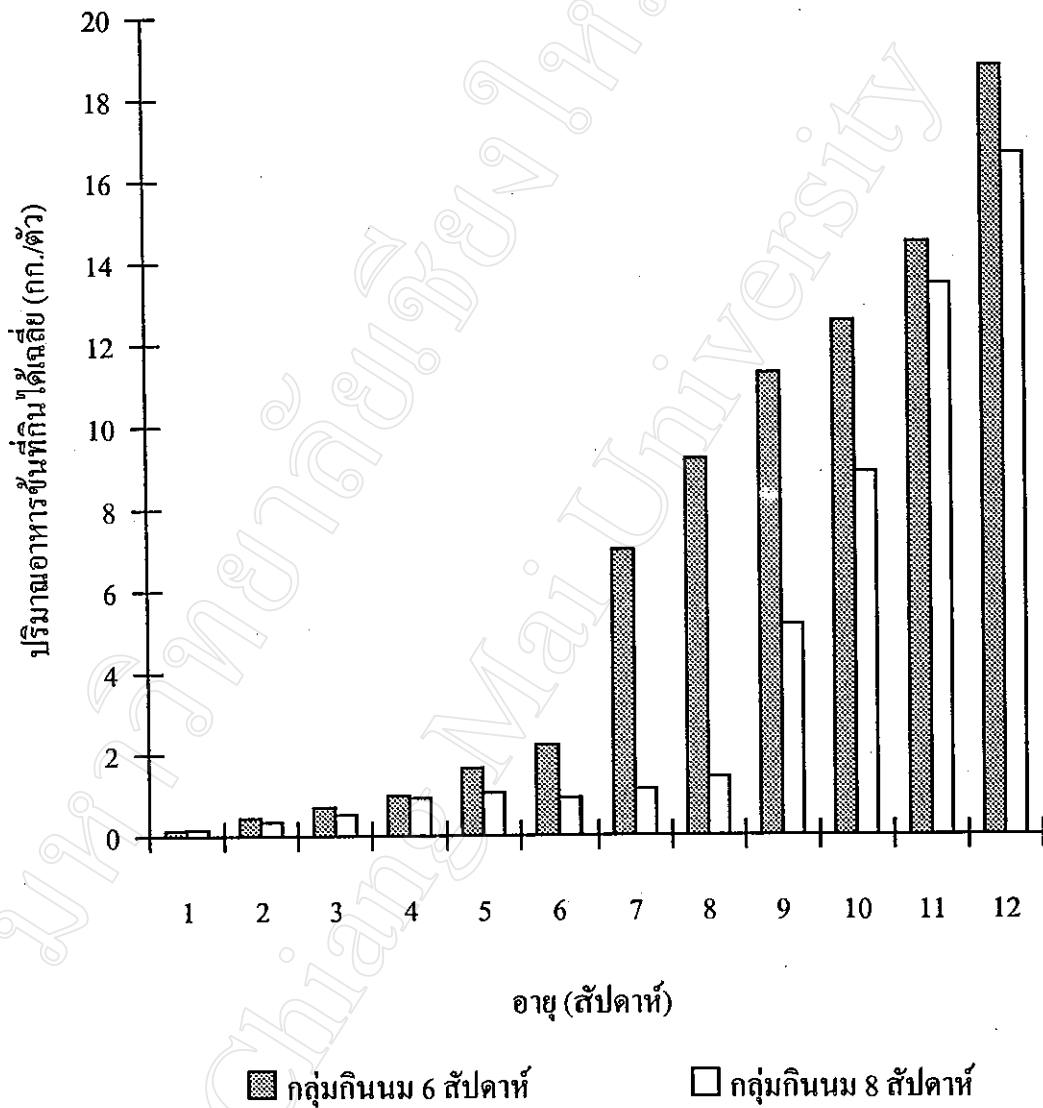
ภาพที่ 2 ปริมาณน้ำนมที่ถูกโคกินได้เฉลี่ย (กก.) ในแต่ละสัปดาห์ ของลูกโคที่กินนมค้างเต้า 6 สัปดาห์ และลูกโคที่กินนมค้างเต้า 8 สัปดาห์



ตารางผนวกที่ 5 ปริมาณอาหารชั้นที่ถูกโคกินได้เฉลี่ย (กก.) ในแต่ละสัปดาห์ ของลูกโคที่กินนม
 ค้างเต้า 6 สัปดาห์ และลูกโคที่กินนมค้างเต้า 8 สัปดาห์

อายุ (สัปดาห์)	ปริมาณอาหารชั้นที่ถูกโคกินได้ (กก./ตัว)	
	กลุ่มกินนม 6 สัปดาห์	กลุ่มกินนม 8 สัปดาห์
1	0.15	0.15
2	0.44	0.35
3	0.70	0.52
4	0.99	0.93
5	1.66	1.05
6	2.22	0.93
7	6.97	1.14
8	9.16	1.43
9	11.26	5.16
10	12.52	8.84
11	14.44	13.42
12	18.73	16.60
Mean	6.60	4.21
SE	1.82	0.69

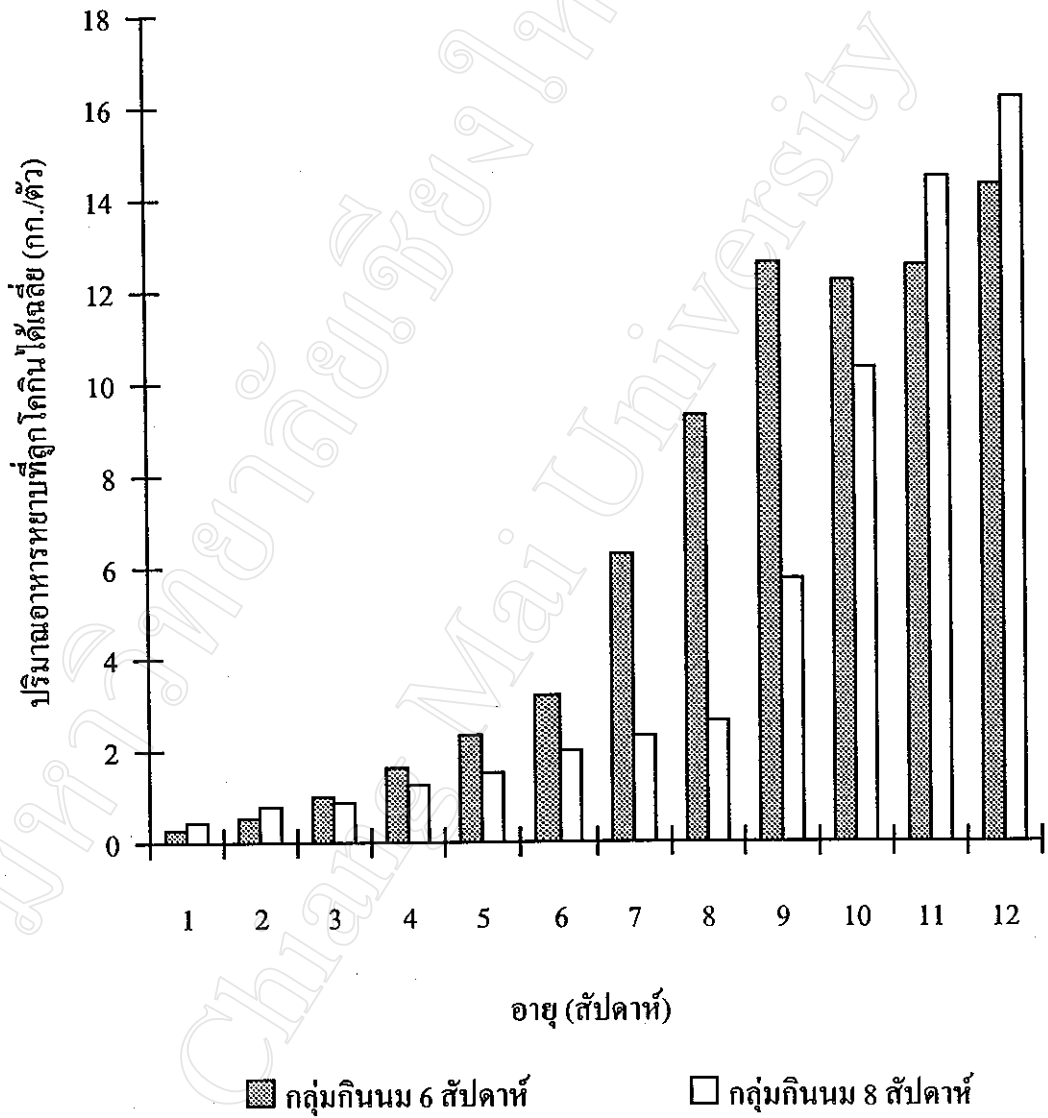
ภาพที่ 3 ปริมาณอาหารชั้นที่ถูกโคกินได้เฉลี่ย (กก.) ในแต่ละสัปดาห์ ของลูกโคที่กินนมค้างเต้า 6 สัปดาห์ และลูกโคที่กินนมค้างเต้า 8 สัปดาห์



ตารางผนวกที่ 6 ปริมาณอาหารหยาบที่ลูกโคกินได้เฉลี่ย (กก.) ในแต่ละสัปดาห์ ของลูกโคที่
กินนมค้างเต้า 6 สัปดาห์ และลูกโคที่กินนมค้างเต้า 8 สัปดาห์

อายุ (สัปดาห์)	ปริมาณอาหารหยาบที่ลูกโคกินได้เฉลี่ย (กก./ตัว)	
	กลุ่มกินนม 6 สัปดาห์	กลุ่มกินนม 8 สัปดาห์
1	0.28	0.44
2	0.53	0.79
3	0.99	0.87
4	1.62	1.24
5	2.33	1.50
6	3.19	1.98
7	6.27	2.31
8	9.28	2.63
9	12.60	5.74
10	12.21	10.32
11	12.53	14.44
12	14.28	16.17
Mean	6.35	4.87
SE	1.19	1.10

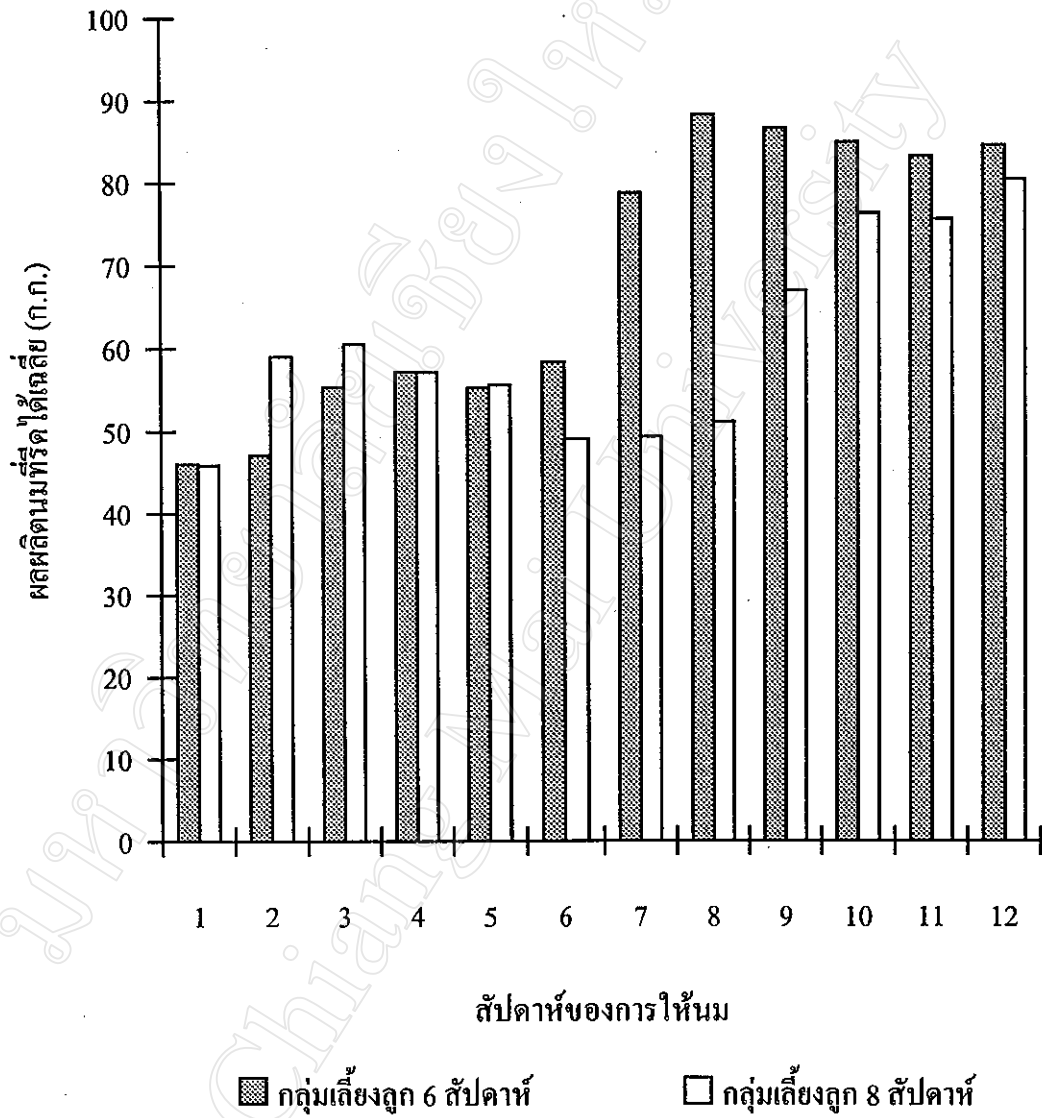
ภาพที่ 4 ปริมาณอาหารหยาบที่ลูกโคกินได้เฉลี่ย (กก.) ในแต่ละสัปดาห์ ของลูกโคที่กินนม ค้างเต้า 6 สัปดาห์ และลูกโคที่กินนมค้างเต้า 8 สัปดาห์



ตารางผนวกที่ 7 ผลผลิตนมที่รีดได้เฉลี่ยในแต่ละสัปดาห์ของแม่โคที่เลี้ยงลูกด้วยนมค้างคาว
6 สัปดาห์ และ 8 สัปดาห์

สัปดาห์ ของการให้นม	ผลผลิตนมที่รีดได้เฉลี่ย (กก.)	
	เลี้ยงลูก 6 สัปดาห์	เลี้ยงลูก 8 สัปดาห์
1	45.96	45.86
2	47.09	59.05
3	55.28	60.53
4	57.15	57.09
5	55.16	55.51
6	58.33	48.98
7	78.60	49.21
8	88.06	50.95
9	86.46	66.80
10	84.71	76.12
11	82.99	75.38
12	84.28	80.21

ภาพที่ 5 ผลผลิตนมที่รีดได้เฉลี่ยในแต่ละสัปดาห์ของแม่โคที่เลี้ยงลูกด้วยนมค้ำแต่ 6 สัปดาห์ และ 8 สัปดาห์



ตารางผนวกที่ 8 ผลผลิตนมที่รีดได้ก่อนการหย่านมของแม่โคที่เลี้ยงลูกด้วยนมค้ำแต่้า 6 สัปดาห์ และ 8 สัปดาห์

ตัวที่	ผลผลิตนมก่อนหย่านม	
	เลี้ยงลูก 6 สัปดาห์	เลี้ยงลูก 8 สัปดาห์
1	141.90	627.10
2	445.80	389.60
3	303.80	439.30
4	192.60	522.30
5	168.40	568.10
6	324.60	68.70
7	354.00	618.60
8	159.00	276.10
9	719.00	235.10
10	307.59	567.30
11	449.60	386.90
Mean	324.24	427.19
SE	170.31	177.92

ตารางผนวกที่ 9 ผลผลิตนมที่รีดได้ก่อนและหลังการหย่านม 2 สัปดาห์ ของแม่โคที่เลี้ยงลูกด้วยนมค้ำไ้ 6 สัปดาห์ และ 8 สัปดาห์

ตัวที่	ผลผลิตนม (กก.)			
	ก่อนหย่านม 2 สัปดาห์		หลังหย่านม 2 สัปดาห์	
	กลุ่มเลี้ยงลูก 6 สัปดาห์	กลุ่มเลี้ยงลูก 8 สัปดาห์	กลุ่มเลี้ยงลูก 6 สัปดาห์	กลุ่มเลี้ยงลูก 8 สัปดาห์
1	38.90	156.90	126.40	204.10
2	170.90	58.20	205.10	85.20
3	78.00	96.50	176.50	180.80
4	45.40	126.30	139.30	124.50
5	77.20	167.90	115.40	185.40
6	117.70	32.90	124.10	35.80
7	121.80	146.10	146.30	178.30
8	62.50	30.40	67.60	153.10
9	260.70	34.10	318.10	99.60
10	90.40	154.70	206.80	170.80
11	171.80	79.10	204.70	154.50
Mean	112.30	98.19	166.57	142.92
SE	66.59	54.03	66.73	51.26

ตารางผนวกที่ 10 ผลผลิตนมที่รีดได้รวม และผลผลิตนมรวมในระยะ 12 สัปดาห์แรกของการให้นมของแม่โคที่เลี้ยงลูกโคด้วยนมค้ำเต้า 6 สัปดาห์ และแม่โคที่เลี้ยงลูกด้วยนมค้ำเต้า 8 สัปดาห์

ตัวที่	ผลผลิตนม (กก.)			
	กลุ่มเลี้ยงลูก 6 สัปดาห์		กลุ่มเลี้ยงลูก 8 สัปดาห์	
	ผลผลิตนมที่รีดได้	ผลผลิตนมรวม	ผลผลิตนมที่รีดได้	ผลผลิตนมรวม
1	611.90	784.10	1026.40	1220.10
2	1048.10	1147.10	559.20	848.70
3	844.00	1084.80	831.50	1212.50
4	591.20	837.44	775.00	960.38
5	542.30	683.30	942.40	1140.15
6	685.80	833.26	68.70	339.15
7	786.90	901.30	961.70	1252.80
8	309.90	419.10	608.80	899.40
9	1657.70	1887.55	426.20	593.24
10	909.49	1041.69	959.00	1285.70
11	1077.40	1255.60	718.00	931.70
Mean	824.06	988.75	716.08	971.26
SE	357.84	378.15	286.86	298.52

ตารางผนวกที่ 11 ปริมาณน้ำนมที่ถูกโคกินได้รวมของลูกโคที่กินนมค้างเต้า 6 สัปดาห์
และ 8 สัปดาห์

ตัวที่	ปริมาณน้ำนมรวมที่ถูกโคกินได้	
	กลุ่มกินนม 6 สัปดาห์	กลุ่มกินนม 8 สัปดาห์
1	172.20	193.70
2	99.00	289.50
3	240.80	381.00
4	246.24	185.38
5	142.00	197.75
6	147.46	270.45
7	114.40	291.10
8	109.20	290.60
9	229.85	167.04
10	132.20	326.70
11	178.20	213.70
Mean	164.69	225.18
SE	53.59	68.08

ตารางผนวกที่ 12 ผลผลิตนมปรับไขมัน 4 เปอร์เซ็นต์ ในระยะต่างๆ ของแม่โคกลุ่มเลี้ยงลูก 6 สัปดาห์

ตัวที่	ผลผลิตนมปรับไขมัน 4 เปอร์เซ็นต์				น้ำนมรวม 12 สัปดาห์
	ก่อนหย่านม 2 สัปดาห์	หลังหย่านม 2 สัปดาห์	เมื่อหย่านม	12 สัปดาห์	
1	38.67	133.13	135.41	604.79	774.69
2	178.98	209.72	445.24	1055.96	1155.70
3	79.23	177.69	294.61	851.91	1094.97
4	45.57	149.85	182.87	600.29	850.00
5	73.26	112.37	154.68	520.00	656.16
6	99.34	127.92	304.72	688.20	836.18
7	112.94	157.20	339.93	792.02	907.16
8	62.36	72.82	155.07	320.82	433.87
9	261.09	340.53	740.39	1787.00	2034.78
10	79.55	213.47	282.34	895.96	1026.20
11	179.27	217.14	445.55	1119.42	1304.57
Mean	110.02	173.80	316.44	839.67	1006.81
SE	68.73	71.51	178.37	391.78	417.64

ตารางผนวกที่ 13 ผลผลิตนมปรับไขมัน 4 เปอร์เซ็นต์ ในระยะต่าง ๆ ของแม่โคที่เลี้ยงลูก 8 สัปดาห์

ตัวที่	ผลผลิตนมปรับไขมัน 4 เปอร์เซ็นต์				น้ำนมรวม 12 สัปดาห์
	ก่อนหย่านม 2 สัปดาห์	หลังหย่านม 2 สัปดาห์	เมื่อหย่านม	12 สัปดาห์	
1	141.96	212.21	590.42	998.17	1186.55
2	54.97	89.23	364.98	545.01	827.16
3	93.97	173.21	415.00	798.86	1164.91
4	115.52	127.96	469.22	727.24	901.20
5	167.27	200.84	564.37	964.43	116.80
6	31.12	37.59	64.89	67.88	335.08
7	148.84	182.71	592.97	943.55	1228.15
8	26.66	155.86	245.56	568.32	839.59
9	33.21	109.98	235.23	437.18	608.52
10	147.83	178.87	543.05	955.16	1280.56
11	72.04	154.38	356.21	684.97	888.84
Mean	93.58	147.53	403.81	699.16	948.04
SE	52.98	52.26	170.96	283.55	294.01

ตารางผนวกที่ 14 เปอร์เซ็นต์ของน้ำนมค้างเต้าที่ถูกโคกินได้ จากน้ำนมทั้งหมดที่ได้มาจากแม่โค
 ในระยะ 12 สัปดาห์แรกของการให้นมในแม่โคที่เลี้ยงลูกด้วยนมค้างเต้า
 6 สัปดาห์ และแม่โคที่เลี้ยงลูกด้วยนมค้างเต้า 8 สัปดาห์

ตัวที่	% น้ำนมค้างเต้าที่ถูกโคกินได้ จากน้ำนมทั้งหมด	
	กลุ่มกินนม 6 สัปดาห์	กลุ่มกินนม 8 สัปดาห์
1	21.96	15.88
2	8.63	34.11
3	22.20	31.42
4	29.40	19.30
5	20.75	17.37
6	17.70	79.74
7	12.69	23.24
8	26.06	32.31
9	12.18	27.56
10	12.69	25.41
11	14.19	22.94
Mean	18.04	29.93
SE	6.55	17.59

ตารางผนวกที่ 15 เปอร์เซนต์ของน้ำหนักตัวที่ลูกโคที่กินได้รายวัน จากน้ำหนักแรกเกิดของลูกโคที่กินนมค้ำแต่ 6 สัปดาห์ และลูกโคที่กินนมค้ำแต่ 8 สัปดาห์

ตัวที่	% น้ำหนักตัวที่ลูกโคกินได้รายวันจากน้ำหนักแรกเกิด	
	กลุ่มกินนม 6 สัปดาห์	กลุ่มกินนม 8 สัปดาห์
1	14.52	14.70
2	14.52	14.70
3	13.07	14.24
4	11.88	17.53
5	12.65	16.28
6	20.64	15.19
7	13.07	15.19
8	18.67	13.20
9	12.25	25.32
10	14.00	18.99
11	13.07	25.32
Mean	14.40	17.32
SE	2.77	4.27

ตารางผนวกที่ 16 ระดับไขมันนมของแม่โคที่เลี้ยงลูกด้วยนมค้ำเต้า 6 สัปดาห์ และแม่โคที่เลี้ยงลูกด้วยนมค้ำเต้า 8 สัปดาห์ ในแต่ละสัปดาห์

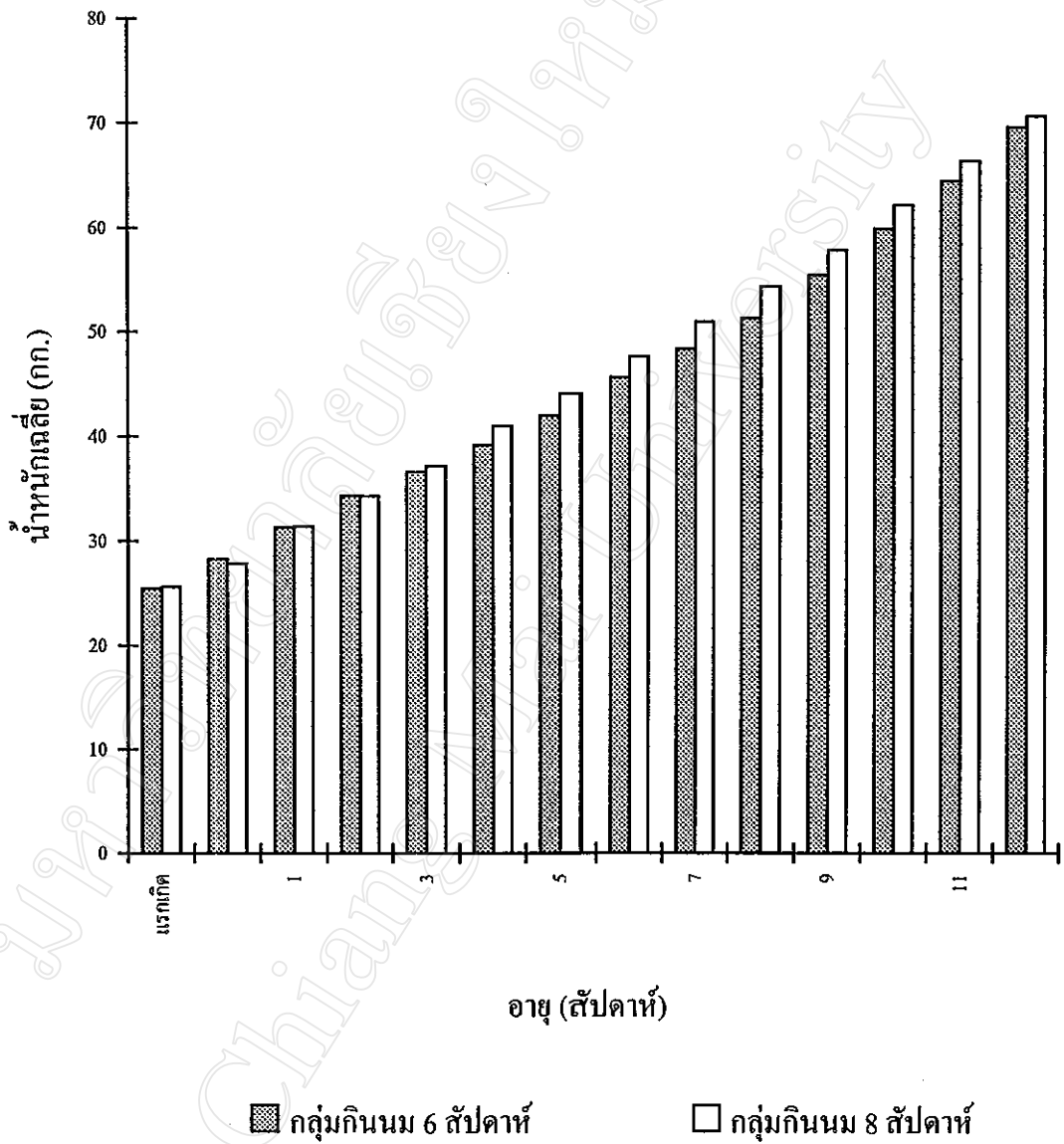
สัปดาห์ที่	เปอร์เซ็นต์ไขมันนม	
	กลุ่มเลี้ยงลูก 6 สัปดาห์	กลุ่มเลี้ยงลูก 8 สัปดาห์
1	3.49	3.55
2	3.66	3.42
3	3.59	3.52
4	3.67	3.77
5	3.97	3.59
6	3.725	3.58
7	4.34	3.70
8	4.22	3.89
9	4.32	4.14
10	4.57	4.34
11	4.42	4.37
12	4.51	4.29
Mean	4.04	3.85
SE	0.19	0.20

การทดลองที่ 2

ตารางผนวกที่ 17 น้ำหนักมีชีวิตของลูกโคที่กินนมค้ำแต่้า 6 สัปดาห์ และลูกโคที่กินนมค้ำแต่้า 8 สัปดาห์ ตั้งแต่แรกเกิดจนอายุ 12 สัปดาห์

อายุ (สัปดาห์)	น้ำหนัก (กก.)	
	กลุ่มกินนม 6 สัปดาห์	กลุ่มกินนม 8 สัปดาห์
แรกเกิด	25.46	25.59
เริ่มทดลอง	28.33	27.94
1	31.33	31.34
2	34.31	34.26
3	36.59	37.11
4	39.10	40.89
5	41.91	43.98
6	45.49	47.49
7	48.21	50.76
8	51.11	54.12
9	55.18	57.57
10	59.64	61.92
11	64.26	66.19
12	69.40	70.44

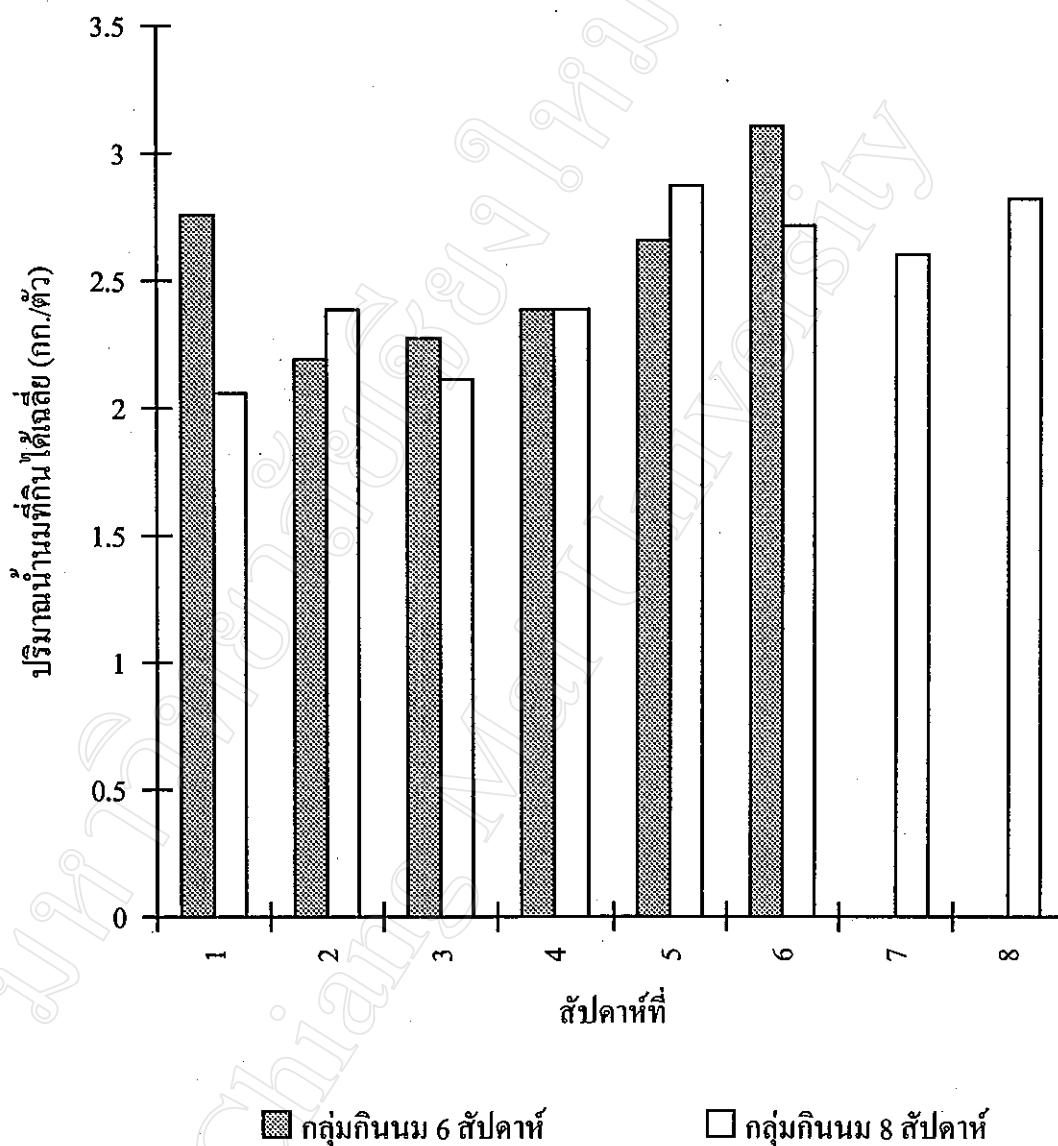
ภาพที่ 6 น้ำหนักมีชีวิตของลูกโคที่กินนมค้ำแต่ 6 สัปดาห์ และลูกโคที่กินนมค้ำแต่ 8 สัปดาห์ ตั้งแต่แรกเกิดจนอายุ 12 สัปดาห์ (การทดลองที่ 2)



ตารางผนวกที่ 18 ปริมาณน้ำนมที่ลูกโคกินได้เฉลี่ย (กก.) ในแต่ละสัปดาห์ของลูกโคที่กินนม
 ค้างเต้า 6 สัปดาห์ และกินนมค้างเต้า 8 สัปดาห์ (การทดลองที่ 2)

สัปดาห์ที่	ปริมาณน้ำนมที่กินได้ (กก./ตัว/วัน)	
	กลุ่มกินนม 6 สัปดาห์	กลุ่มกินนม 8 สัปดาห์
1	2.76	2.06
2	2.19	2.39
3	2.27	2.11
4	2.39	2.39
5	2.66	2.87
6	3.11	2.71
7	-	2.60
8	-	2.82
Mean	2.56	2.49
SE	0.54	0.56

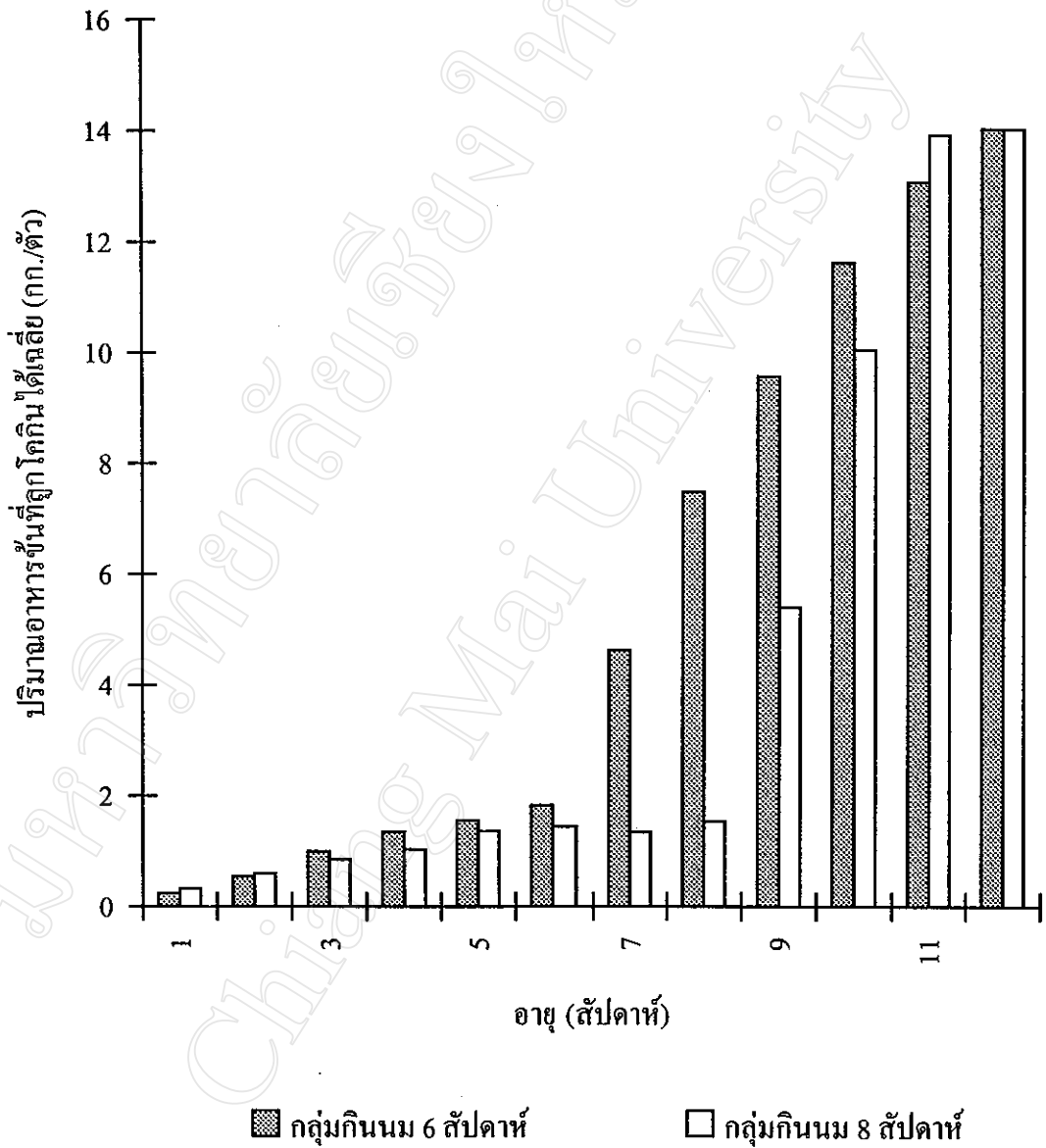
ภาพที่ 7 ปริมาณน้ำนมที่ถูกโคกินได้เฉลี่ย (กก.) ในแต่ละสัปดาห์ของลูกโคที่กินนมค้างเต้า 6 สัปดาห์ และลูกโคที่กินนมค้างเต้า 8 สัปดาห์ (การทดลองที่ 2)



ตารางผนวกที่ 19 ปริมาณอาหารชั้นที่ลูกโคกินได้เฉลี่ย (กก.) ในแต่ละสัปดาห์ของลูกโคที่กินนม
 ค้างเต้า 6 สัปดาห์ และลูกโคที่กินนมค้างเต้า 8 สัปดาห์ (การทดลองที่ 2)

อายุ (สัปดาห์)	ปริมาณอาหารชั้นที่ลูกโคกินได้ (กก./ตัว/สัปดาห์)	
	กินนม 6 สัปดาห์	กินนม 8 สัปดาห์
1	0.24	0.33
2	0.54	0.60
3	1.00	0.85
4	1.35	1.04
5	1.56	1.36
6	1.82	1.44
7	4.62	1.34
8	7.46	1.53
9	9.54	5.39
10	11.59	10.02
11	13.04	13.88
12	13.98	14.00
Mean	5.56	4.32
SE	0.94	0.65

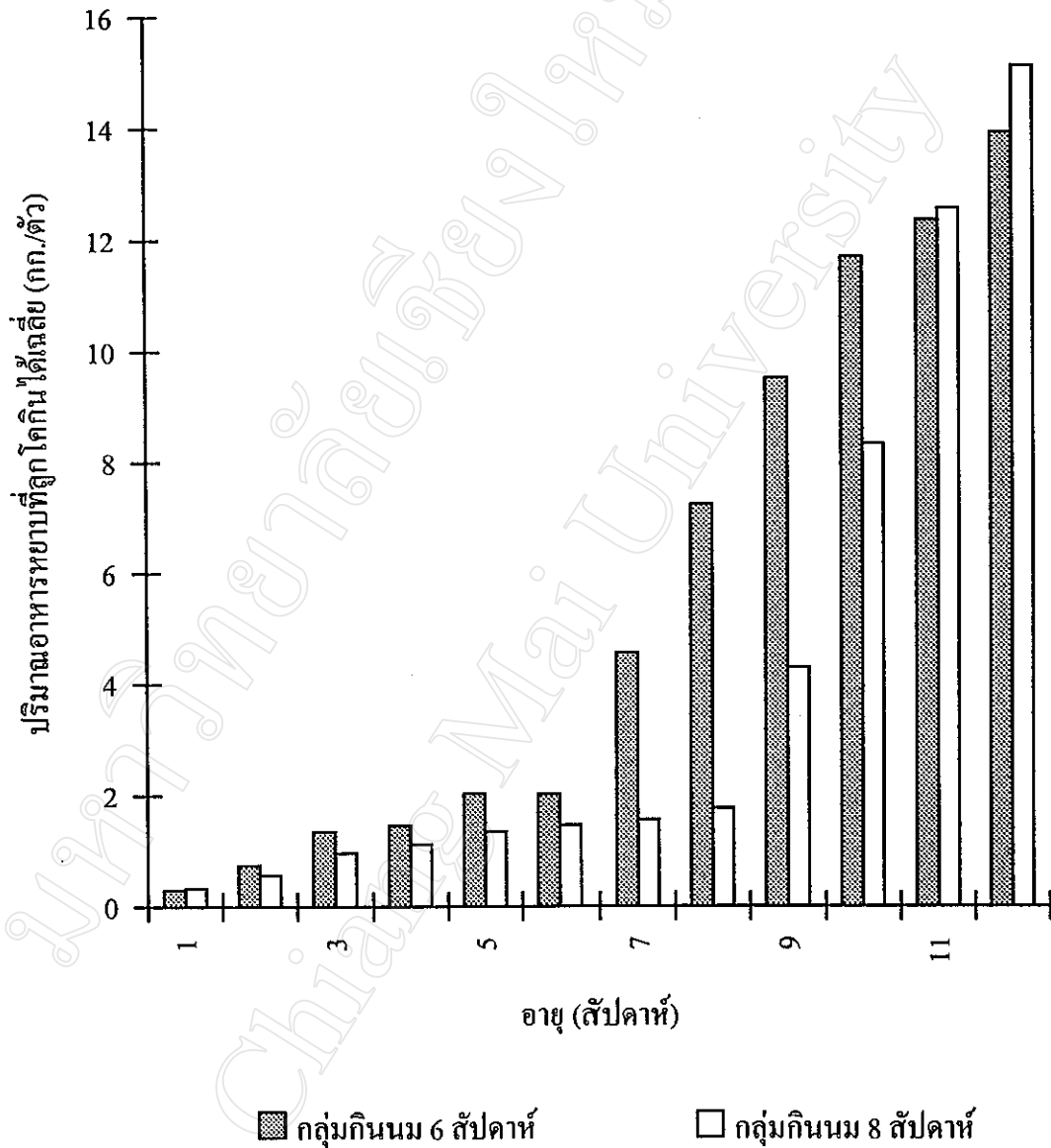
ภาพที่ 8 ปริมาณอาหารชั้นที่ลูกโคกินได้เฉลี่ย (กก./ตัว) ในแต่ละสัปดาห์ของลูกโคที่กินนมค้างเต้า 6 สัปดาห์ และลูกโคที่กินนมค้างเต้า 8 สัปดาห์ (การทดลองที่ 2)



ตารางผนวกที่ 20 ปริมาณอาหารหยาบที่ถูกโคกินได้เฉลี่ย (กก.) ในแต่ละสัปดาห์ ของลูกโคที่กินนมแม่นานค้ำเต้า 6 สัปดาห์ และลูกโคที่กินนมค้ำเต้า 8 สัปดาห์ (การทดลองที่ 2)

อายุ (สัปดาห์)	ปริมาณอาหารหยาบที่ถูกโคกินได้ (กก./ตัว/สัปดาห์)	
	กลุ่มกินนม 6 สัปดาห์	กลุ่มกินนม 8 สัปดาห์
1	0.30	0.33
2	0.74	0.56
3	1.35	0.96
4	1.46	1.12
5	2.03	1.35
6	2.02	1.47
7	4.55	1.56
8	7.23	1.76
9	9.50	4.28
10	1.67	8.31
11	12.33	12.55
12	3.90	5.09
Mean	5.59	4.11
SE	1.21	1.12

ภาพที่ 9 ปริมาณอาหารหยาบที่ถูกโคกินได้เฉลี่ย (กก.) ในแต่ละสัปดาห์ ของลูกโคที่กินนมค้ำแต่ 6 สัปดาห์ และลูกโคที่กินนมค้ำแต่ 8 สัปดาห์ (การทดลองที่ 2)



ตารางผนวกที่ 21 เปอร์เซ็นต์ของน้ำนมค้างเต้าที่ถูกโคกินได้ จากน้ำนมทั้งหมดที่ได้จากแม่โคใน
ระยะ 12 สัปดาห์แรกของการให้นมในแม่โคที่เลี้ยงลูกด้วยนมค้างเต้า 6 สัปดาห์
และแม่โคที่เลี้ยงลูกด้วยนมค้างเต้า 8 สัปดาห์

ตัวที่	% ของน้ำนมที่ถูกโคกินได้จากน้ำนมทั้งหมด	
	กลุ่มกินนม 6 สัปดาห์	กลุ่มกินนม 8 สัปดาห์
1	14.54	18.34
2	15.01	17.55
3	14.87	21.18
4	13.67	21.18
5	13.84	13.54
6	11.70	16.66
7	16.02	15.67
Mean	14.24	17.73
SE	1.37	2.80

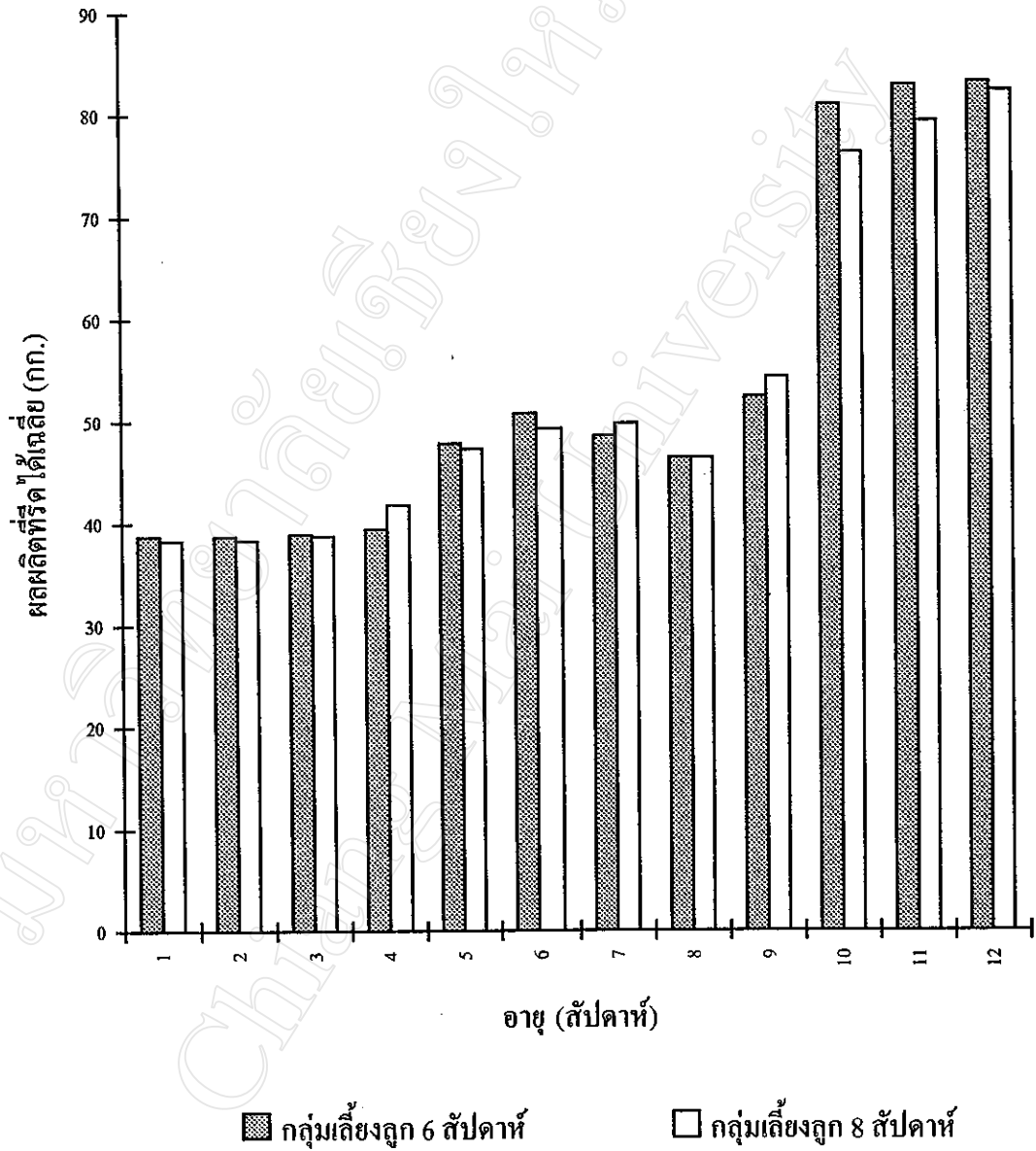
ตารางผนวกที่ 22 เปอร์เซ็นต์ของน้ำนมค้างเต้าที่ถูกโคกินได้รายวัน จากน้ำนมแรกเกิดของลูกโค
กินนมค้างเต้า 6 สัปดาห์ และลูกโคกินนมค้างเต้า 8 สัปดาห์

ตัวที่	% นำนมค้างเต้าที่ถูกโคกินได้รายวันจากน้ำนมแรกเกิด	
	กลุ่มกินนม 6 สัปดาห์	กลุ่มกินนม 8 สัปดาห์
1	9.28	10.66
2	9.94	9.24
3	10.68	7.99
4	9.85	10.06
5	10.59	12.92
6	8.90	9.82
7	12.03	8.91
Mean	10.82	9.94
SE	1.04	1.56

ตารางผนวกที่ 23 ผลผลิตนมที่รีดได้เฉลี่ยในแต่ละสัปดาห์ ของแม่โคที่เลี้ยงดูด้วยน้ำนมค้ำเต้า 6 สัปดาห์ และ 8 สัปดาห์

อายุ (สัปดาห์)	ผลผลิตที่รีดได้เฉลี่ย (กก.)	
	กลุ่มเลี้ยงดู 6 สัปดาห์	กลุ่มเลี้ยงดู 8 สัปดาห์
1	38.75	38.33
2	38.70	38.31
3	38.93	38.76
4	39.40	41.80
5	47.79	47.23
6	50.73	49.21
7	48.47	49.69
8	46.32	46.23
9	52.31	54.23
10	80.80	76.14
11	82.71	79.14
12	83.03	82.14

ภาพที่ 10 ผลผลิตนมที่รีดได้เฉลี่ยในแต่ละสัปดาห์ ของแม่โคที่เลี้ยงลูกด้วยน้ำนมค้างเต้า 6 สัปดาห์ และ 8 สัปดาห์



ตารางผนวกที่ 24 ผลผลิตนมที่รีดได้ก่อนการหย่านม ของแม่โคที่เลี้ยงลูกด้วยน้ำนมค้างเต้า 6 สัปดาห์ และ 8 สัปดาห์

ตัวที่	ผลผลิตก่อนการหย่านม (กก.)	
	กลุ่มเลี้ยงลูก 6 สัปดาห์	กลุ่มเลี้ยงลูก 8 สัปดาห์
1	216.70	366.00
2	207.50	315.90
3	233.40	325.60
4	266.10	350.80
5	231.00	369.70
6	302.60	370.70
7	322.70	348.20
Mean	254.29	349.56
SE.	44.22	21.73

ตารางผนวกที่ 25 ปริมาณน้ำนมรวมที่ลูกโคกินได้ ในลูกโคกินนม 6 สัปดาห์ และลูกโคกินนม 8 สัปดาห์

ตัวที่	ปริมาณน้ำนมรวมที่ลูกโคกินได้ (กก.)	
	กลุ่มกินนม 6 สัปดาห์	กลุ่มกินนม 8 สัปดาห์
1	89.97	150.50
2	89.20	130.90
3	117.60	181.60
4	115.50	175.70
5	95.20	100.10
6	93.80	130.20
7	151.90	108.50
Mean	107.60	139.64
SE.	22.80	31.30

ตารางผนวกที่ 26 ผลผลิตนมที่รีดได้ก่อนและหลังการหย่านม 2 สัปดาห์ ของแม่โคที่เลี้ยงลูกด้วย
น้ำนมค้ำเต้า 6 สัปดาห์และ 8 สัปดาห์

ตัวที่	ผลผลิตนม (กก.)			
	ก่อนหย่านม 2 สัปดาห์		หลังหย่านม 2 สัปดาห์	
	กลุ่มเลี้ยงลูก 6 สัปดาห์	กลุ่มเลี้ยงลูก 8 สัปดาห์	กลุ่มเลี้ยงลูก 6 สัปดาห์	กลุ่มเลี้ยงลูก 8 สัปดาห์
1	83.30	101.10	84.50	145.70
2	71.00	83.20	65.60	136.40
3	88.60	77.40	89.50	153.70
4	115.40	104.80	131.20	141.50
5	84.20	104.90	70.20	138.00
6	119.90	101.50	123.50	109.00
7	127.20	98.50	99.00	133.30
Mean	98.51	95.91	94.79	136.80
SE	21.82	11.02	25.03	31.99

ตารางผนวกที่ 27 ผลผลิตนมที่รีดได้ และผลผลิตนมรวมใน 12 สัปดาห์แรกของการให้นมของ
แม่โคที่เลี้ยงลูกด้วยนมค้ำเต้า 6 สัปดาห์ และแม่โคที่เลี้ยงลูกด้วยนมค้ำเต้า
8 สัปดาห์

ตัวที่	ผลผลิตนม (กก.)			
	กลุ่มเลี้ยงลูก 6 สัปดาห์		กลุ่มเลี้ยงลูก 8 สัปดาห์	
	ผลผลิตนมที่รีดได้	ผลผลิตนมรวม	ผลผลิตนมที่รีดได้	ผลผลิตนมรวม
1	529.00	618.97	667.20	817.70
2	505.00	594.20	614.90	745.80
3	673.30	790.90	676.00	857.60
4	729.20	844.70	653.80	829.50
5	592.50	687.70	662.00	739.10
6	708.20	802.00	583.90	792.20
7	796.60	948.50	639.00	692.40
Mean	647.69	755.28	642.40	782.04
SE	108.50	127.72	32.78	58.49



ภาพที่ 11 ลักษณะของการเลี้ยงลูกโคบนกรงเดี่ยว ในการทดลองที่ 1



ภาพที่ 12 ลักษณะของการเลี้ยงลูกโคบนกรงเดี่ยว ในการทดลองที่ 2



ภาพที่ 13 ลักษณะการศุนนบค้ำเต้าของลูกโต ในการทดลองที่ 1



ภาพที่ 14 ลักษณะการศุนนบค้ำเต้าของลูกโต ในการทดลองที่ 2



ภาพที่ 15 การชั่งน้ำหนักลูกโคนม

มหาวิทยาลัยเชียงใหม่
Chiang Mai University



ภาพที่ 16 ถักมณะอาหารหยาบสำหรับสุกโคนม



ภาพที่ 17 ลักษณะอาหารชั้นสำหรับลูกโคนม

ประวัติผู้เขียน

ชื่อ-นามสกุล	นางหทัยสรวง ชีตารักษ์
วัน เดือน ปีเกิด	19 กันยายน 2504
ประวัติการศึกษา	มัธยมศึกษาปีที่ 5 โรงเรียนพิบูลย์วิทยาลัย อ.เมือง จ.ลพบุรี ปี 2523 ปริญญาเทคโนโลยีการเกษตรบัณฑิต สาขาวิชาสัตวศาสตร์ จากสถาบัน เทคโนโลยีการเกษตรแม่โจ้ จ.เชียงใหม่ ปี 2528
ประวัติการทำงาน	2528 - 2531 Supervisor บริษัทไทยอเมริกันโปรดัก จำกัด (Dole Thailand) อ.หัวหิน จ.ประจวบคีรีขันธ์ 2532 - 2533 ดำรงตำแหน่ง อาจารย์ 1 ระดับ 3 สถาบันเทคโนโลยีราชมงคล วิทยาเขตน่าน อ.เมือง จ.น่าน 2534 - ปัจจุบัน ดำรงตำแหน่ง อาจารย์ 1 ระดับ 5 สถาบันเทคโนโลยีราชมงคล วิทยาเขตพระนครศรีอยุธยา หันตรา อ.พระนครศรีอยุธยา จ.พระนครศรีอยุธยา
ทุนการศึกษา	2538 - 2539 ได้รับทุนพัฒนาบุคลากร จากสถาบันเทคโนโลยีราชมงคล ศึกษาในหลักสูตรวิทยาศาสตรมหาบัณฑิต(เกษตรศาสตร์) สาขาวิชาสัตว- ศาสตร์ ณ มหาวิทยาลัยเชียงใหม่