

หน้าปก

มหาวิทยาลัยเชียงใหม่
Chiang Mai University

ภาคผนวก

ภาคผนวก ก.

แบบสอบถาม

โครงการวิจัย เรื่อง การจัดการนางข้าวประจำหมู่บ้านในจังหวัดเชียงใหม่

เลขที่แบบสอบถาม.....

ชื่อกลุ่มนางข้าว.....

หมู่ที่..... ตำบล..... อำเภอ..... จังหวัดเชียงใหม่

ตอนที่ 1 คำถามเกี่ยวกับการจัดการนางข้าวประจำหมู่บ้าน

1. ระดับนางข้าว ระดับดี
 ระดับปานกลาง
 ระดับที่ต้องปรับปรุงแก้ไข
2. ประวัติความเป็นมาของนางข้าวประจำหมู่บ้าน
.....
.....
.....
.....
.....
.....
3. สถานที่ตั้งนางข้าวประจำหมู่บ้านตั้งอยู่ที่ใด
 วัด
 โรงเรียน
 ที่สาธารณะอื่น ๆ
 อื่นๆ

4. โครงสร้างของคณะกรรมการบริหารนางข้าวประจำหมู่บ้าน มีคณะกรรมการบริหาร นาง
ข้าวจำนวน.....คน ประกอบด้วย

.....
.....
.....
.....
.....

5. การเลือกตั้งคณะกรรมการกลุ่มมีกฎระเบียบข้อบังคับอย่างไร

.....
.....
.....
.....
.....

6. คณะกรรมการบริหารนางข้าวได้มีการฝึกอบรมสัมมนาหรือไม่
เรื่อง

.....
.....
.....
.....

7. สมาชิกในกลุ่มนางข้าวมีส่วนร่วมในกิจกรรมของกลุ่มอย่างไร

.....
.....
.....
.....
.....

8. ผลการดำเนินงานของกลุ่มนางข้าวประจำหมู่บ้าน 3 ปี

9. แผนการดำเนินงานของกลุ่มนางข้าวประจำหมู่บ้านระยะ 3 ปี

10. จำนวนสมาชิกของกลุ่มนางข้าวมีจำนวน.....ราย ชาย.....คน หญิง.....คน
11. สมาชิกกลุ่มนางข้าวประจำหมู่บ้านมีพื้นที่ปลูกข้าวจำนวน.....ไร่
12. การจัดประชุม
 12.1 คณะกรรมการจัดการประชุมดำเนินการ.....ครั้ง/ปี
 12.2 การประชุมใหญ่ของสมาชิก.....ครั้ง/ปี
13. ในรอบปีที่ผ่านมามีพันธุ์ข้าวสำรองเก็บไว้ในคลังสำหรับให้เกษตรกรกู้ยืมปริมาณ
ตัน ส่วนใหญ่ได้แก่
 พันธุ์.....จำนวน.....ตัน
 พันธุ์.....จำนวน.....ตัน
 พันธุ์.....จำนวน.....ตัน
14. การให้สมาชิกกู้ยืมข้าว
 14.1 การกู้ยืมรวมปริมาณข้าวทั้งสิ้น.....ตัน
 จำนวนสมาชิกกู้ยืม.....ราย
 การกู้ยืมในลักษณะพันธุ์ข้าว ปริมาณ.....ตัน
 จำนวนสมาชิกกู้ยืม.....ราย
 เกษตรกรแต่ละรายกู้ยืมในอัตรา.....กิโลกรัมต่อไร่
 การกู้ยืมข้าวเพื่อบริโภค ปริมาณ.....ตัน
 จำนวนเกษตรกรกู้ยืม.....ราย
 เกษตรกรแต่ละรายกู้ยืมในอัตรา.....กิโลกรัม

- 14.2 อัตราดอกเบี้ยในการกู้ยืมในลักษณะพันธบัตร ร้อยละต่อปี
อัตราดอกเบี้ยในการกู้ยืมเพื่อบริโภค ร้อยละ.....ต่อปี

14.3 การทำหนังสือกู้ยืม

- ใช้ตามแบบใบยืมข้าวของนางข้าวกำหนดเอง
- ใช้ตามแบบใบยืมที่กรมส่งเสริมการเกษตรกำหนด
- อื่น ๆ (ระบุ).....
.....
.....

15. ความสามารถในการส่งคืนข้าว

- สามารถรวบรวมการส่งคืนข้าวได้ตามกำหนด
- สามารถส่งคืนข้าวได้สูงกว่า 50% ของการกู้ยืมตามกำหนด
- สามารถรวบรวมส่งคืนข้าวได้ต่ำกว่า 50% ของการกู้ยืมตามกำหนด
- ไม่สามารถรวบรวมส่งคืนข้าวได้ตามกำหนด

16. การคัดพันธุ์ข้าวคืนเพื่อเป็นพันธุ์ข้าวสำรองนางถูกต้องตามหลักวิชาการ

- ไม่มีการคัดพันธุ์ข้าว
- มีการคัดพันธุ์ข้าวคืนเพื่อเป็นพันธุ์ข้าวสำรองนางอย่างไร.....
.....
.....
.....

17. การจัดทำบัญชี

17.1 การจัดทำบัญชีนางข้าว

- ไม่มีการจัดทำบัญชีนางข้าว
- มีการจัดทำแต่ไม่สามารถตรวจสอบได้
- มีการจัดทำและสามารถตรวจสอบได้

17.2 รูปแบบบัญชีนางข้าว

1) มีการจัดทำเอกสารประกอบการลงบัญชี

- ใบเสร็จรับเงินขายข้าว
- ใบสำคัญจ่ายเงิน
- ใบขึ้นข้าวและใบชำระคืนข้าว

2) มีการจัดทำเอกสารในระบบบัญชี

- สมุดบัญชีเงินสด
- สมุดบัญชีคุมข้าว
- บัญชีย่อยลูกหนี้ข้าว

18. ในรอบปีที่ผ่านมา มีจำนวนเงินทุนหมุนเวียนของนาง จำนวน.....บาท

ตอนที่ 2 คำถามเกี่ยวกับปัญหาและอุปสรรคในการจัดการนางข้าวประจำหมู่บ้าน

1. ปัญหาและอุปสรรคด้านการบริหารงาน
ของคณะกรรมการดำเนินงาน

ข้อเสนอแนะ

.....

.....

.....

.....

.....

2. ปัญหาและอุปสรรคด้านความรู้ความสามารถ
ของคณะกรรมการ

ข้อเสนอแนะ

.....

.....

.....

.....

.....

3. ปัญหาและอุปสรรคด้านความสามัคคี

ข้อเสนอแนะ

.....

.....

.....

.....

.....

4. ปัญหาและอุปสรรคด้านความซื่อสัตย์

ข้อเสนอแนะ

.....

.....

.....

.....

5. ปัญหาและอุปสรรคด้านความขยันหมั่นเพียร

ข้อเสนอแนะ

.....

.....

.....

.....

.....

6. ปัญหาและอุปสรรคด้านการประชุม

ข้อเสนอแนะ

.....

.....

.....

.....

.....

7. ปัญหาและอุปสรรคด้านพันธุ์ข้าวสารอง

ข้อเสนอแนะ

.....

.....

.....

.....

.....

8. ปัญหาและอุปสรรคด้านการกู้ยืมข้าว

ข้อเสนอแนะ

.....

.....

.....

.....

.....

9. ปัญหาและอุปสรรคด้านการคัดพันธุ์ข้าวคืน

ข้อเสนอแนะ

.....

.....

.....

จะทำอย่างไรจึงจะประสบผลสำเร็จ.....

.....

.....

.....

.....

.....

.....

มหาวิทยาลัยเชียงใหม่
Chiang Mai University

(แบบบัญชีหมายเลข 1)

สมุดบัญชีเงินสด

วัน เดือน ปี	เลขที่ เอกสาร	รายการ	รับ (บาท)	จ่าย (บาท)	คงเหลือ (บาท)
(1)	(2)	(3)	(4)	(5)	(6)

(แบบบัญชีหมายเลข 2)

สมุดบัญชีคุมข้าว

วัน เดือน ปี	ใบยืมที่	รายการ	รับ (กก.)	จ่าย (กก.)	คงเหลือ (กก.)
(1)	(2)	(3)	(4)	(5)	(6)

(แบบบัญชีหมายเลข 3)

บัญชีย่อยลูกหนี้ข้าว

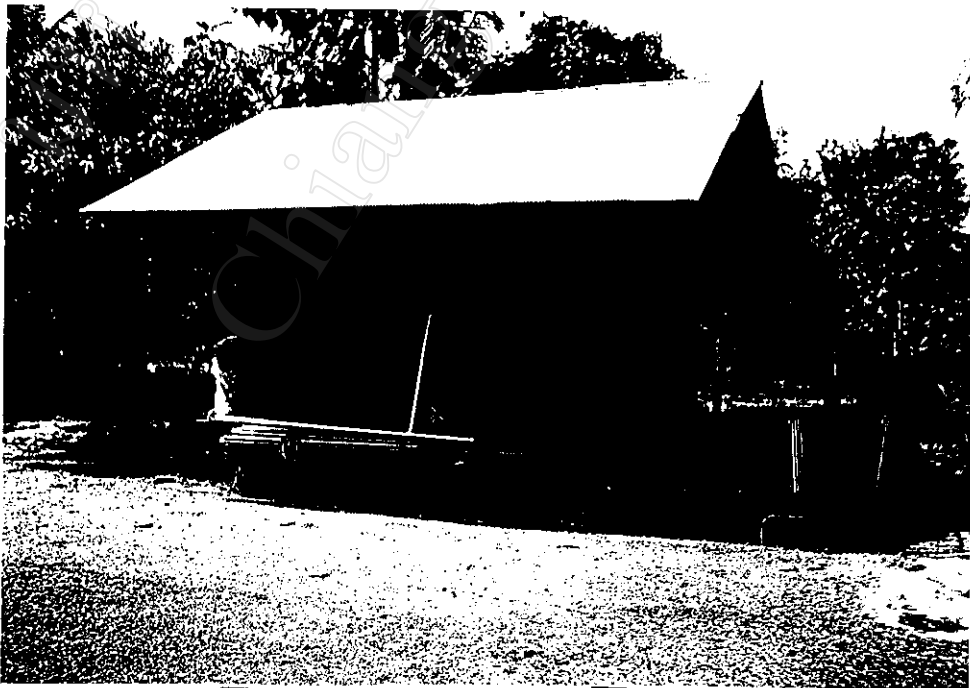
วัน เดือน ปี	ใบซีเอ็มที	รายการ	จำนวน ข้าว (กก.)	ดอกเบี้ย ข้าว (กก.)	รวมข้าว ตั้งคืน (กก.)	หมายเหตุ
(1)	(2)	(3)	(4)	(5)	(6)	(7)

ภาคผนวก ค.

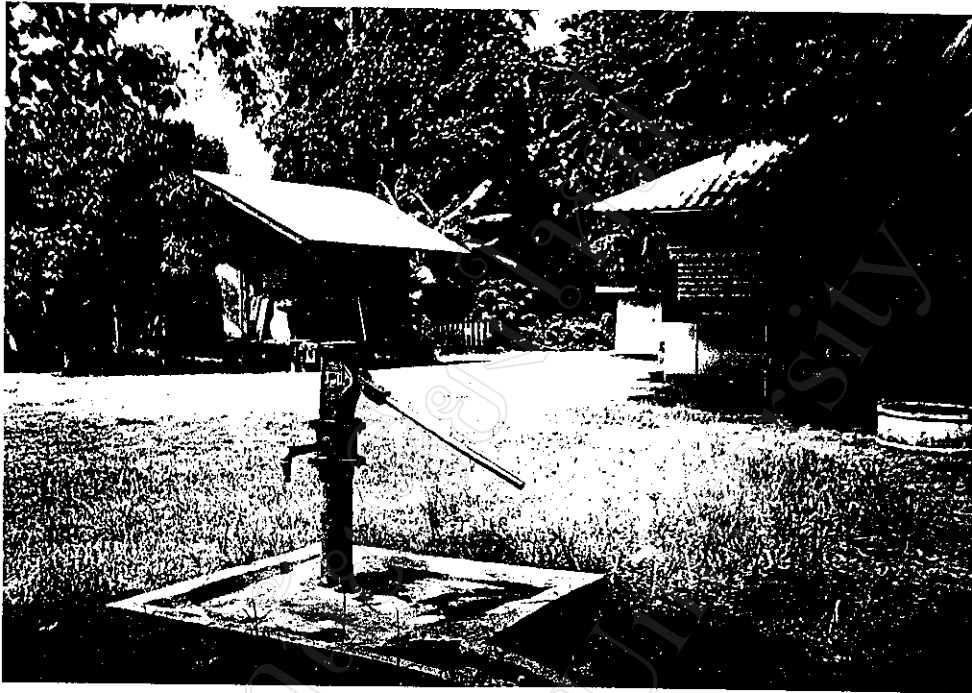
รูปภาพลงข้าวประจำหมู่บ้าน



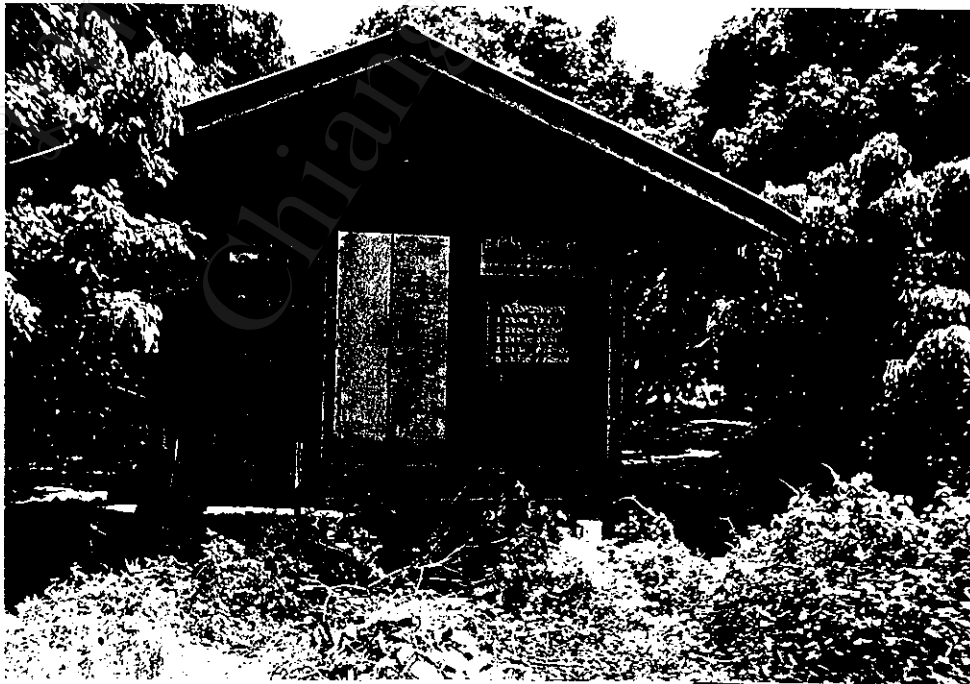
ฉางข้าวขนาด 30 ตัน



ฉางข้าวขนาด 10 ตัน



สถานที่ตั้งบริเวณ อบต.



สถานที่ตั้งบริเวณที่สาธารณะประจำหมู่บ้าน

ประวัติผู้เขียน

ชื่อ - สกุล	นายเอกชัย บุสสยา
วัน เดือน ปีเกิด	4 สิงหาคม 2500
จังหวัดที่เกิด	เชียงใหม่
ประวัติการศึกษา	-สำเร็จการศึกษาประกาศนียบัตรวิชาชีพชั้นสูง สาขาสัตวบาล วิทยาเขตเกษตรพระนครศรีอยุธยา พ.ศ. 2523 -สำเร็จการศึกษาปริญญาเทคโนโลยีการเกษตร บัณฑิตสาขา ส่งเสริมการเกษตร สถาบันเทคโนโลยีการเกษตรแม่โจ้ พ.ศ. 2531
ประวัติการทำงาน	-พ.ศ. 2523 เข้าพนักงานการเกษตร สำนักงานเกษตรอำเภอเวียงป่าเป้า จังหวัดเชียงราย -พ.ศ. 2530 เข้าพนักงานการเกษตร สำนักงานเกษตรอำเภอสาร์ภี จังหวัดเชียงใหม่ -พ.ศ. 2541 เข้าพนักงานการเกษตร สำนักงานเกษตร อำเภอคอยสะเก็ด จังหวัดเชียงใหม่ -พ.ศ. 2542 เข้าพนักงานการเกษตร สำนักงานเกษตรอำเภอสาร์ภี จังหวัดเชียงใหม่