

มหาวิทยาลัยเชียงใหม่  
Chiang Mai University

ภาคผนวก

ภาคผนวก ก.

แบบสัมภาษณ์

การวิจัยเรื่อง

การดำเนินงานของตลาดนัด โคน – กระบือ วงษ์

ในจังหวัดพิษณุโลก

ประเภทของผู้ให้สัมภาษณ์.....

วัน/เดือน/ปี ที่สัมภาษณ์.....

ชื่อและนามสกุลผู้ให้สัมภาษณ์.....

บ้านเลขที่..... ตำบล..... อำเภอ.....

จังหวัด.....

ตอนที่ 1 ข้อมูลพื้นฐานเกี่ยวกับลักษณะส่วนบุคคลของผู้ตอบแบบสอบถามทั้ง 5 กลุ่ม

1. เพศ

 ชาย หญิง

2. ขณะนี้ท่านอายุ.....ปี

3. ระดับการศึกษา

 1 ต่ำกว่าประถม 2 ระดับประถม 3 ระดับมัธยมต้น 4 ระดับมัธยมปลาย 5 สูงกว่ามัธยมปลาย 6 อื่นๆ ระบุ.....

4. อาชีพ

 1 ทำไร่ 2 ทำนา 3 ทำสวน 4 เกษังสัตว์ 5 รับจ้างทั่วไป 6 อื่นๆ โปรดระบุ.....

5. ท่านเข้ามาซื้อ – ขาย โท กระบี่.....ปี
6. ท่านขนย้ายสัตว์โดยวิธีใด
- ( ) รถยนต์บรรทุก 4 ล้อ
  - ( ) รถยนต์บรรทุก 6 ล้อ
  - ( ) รถยนต์บรรทุก 10 ล้อ

มหาวิทยาลัยเชียงใหม่  
Chiang Mai University

ตอนที่ 2 แบบสัมภาษณ์การพัฒนารูปแบบของตลาดนัดโค กระบือ วังน้อย แก่ผู้แบบสอบถามทั้ง

5 กลุ่ม

1. ประวัติการจัดตั้งตลาดนัดโค กระบือ วังน้อย

.....

.....

.....

.....

.....

.....

2. จุดประสงค์การจัดตั้ง

.....

.....

.....

.....

.....

.....

3. ขั้นตอนการจัดตั้ง

.....

.....

.....

.....

.....

.....

4. จำนวนโค กระบือ

.....  
.....  
.....  
.....  
.....  
.....

5. จำนวนหมูเวียดนาม

.....  
.....  
.....  
.....  
.....  
.....

6. การขยายกิจการ

.....  
.....  
.....  
.....  
.....  
.....

มหาวิทยาลัยราชภัฏเชียงใหม่  
Chiang Mai University

ตอนที่ 3 แบบสัมภาษณ์ ความคิดเห็นต่อการดำเนินงานของตลาดนัดโค กระบือ วงษ์องค์

3.1 สัมภาษณ์ เกษตรกร พ่อค้าท้องถิ่น พ่อค้าปลายทาง

ข้อความ	ระดับความคิดเห็น		
	เห็นด้วย	ไม่เห็นด้วย	ไม่แน่ใจ
<p><b>1. การบริหาร</b>  <b>การดำเนินงานของตลาดนัดโค กระบือ วงษ์องค์</b></p> <p>1.1 สัตว์ทุกตัวก่อนเข้าตลาดต้องเสียค่าธรรมเนียมตัวละ 10 บาท</p> <p>1.2 เมื่อมีการซื้อขายสัตว์ต้องเสียค่าธรรมเนียมการซื้อขายตัวละ 5 บาท ซึ่งจะออกไปสำคัญซื้อขายให้</p> <p>1.3 ตลาดจะเปิดดำเนินการวันอังคารตั้งแต่เวลา 05.30 น. เป็นต้นไปซึ่งจะไม่ตรงกับตลาดอื่น</p> <p>1.4 เมื่อมีการซื้อขายสัตว์แล้วสัตว์จะออกจากตลาดได้เวลา 12.00 น. เป็นต้นไป</p> <p><b>ระบบการซื้อขายในตลาดนัด</b></p> <p>1.5 ซื้อขายได้อย่างเสรี</p> <p>1.6 ซื้อขายกันเป็นตัวหรือเหมาฝูงก็ได้</p> <p>1.7 ตกลกกันระหว่างผู้ซื้อและผู้ขาย</p> <p>1.8 ราคาการซื้อขายจะมีการเปลี่ยนแปลงอยู่เสมอ</p> <p>1.9 จ่ายกันด้วยเงินสด</p> <p><b>2. การจัดการ</b>  <b>การจัดสิ่งอำนวยความสะดวกให้ผู้ประกอบการ</b></p> <p>2.1 เนินดินสำหรับขึ้นลงสัตว์เพียงพอกับจำนวนสัตว์</p> <p>2.2 หลักร เชือกกราว สำหรับผูกสัตว์เพียงพอและทั่วถึงกับจำนวนสัตว์ที่เข้าสู่ตลาด</p> <p>2.3 คอกสำหรับใส่สัตว์ที่ไม่มีเชือกพอกับจำนวนสัตว์</p> <p>2.4 โรงเรือนสำหรับเป็นร่มเงาให้กับสัตว์เพียงพอกับจำนวนสัตว์</p>			

ข้อความ	ระดับความคิดเห็น		
	เห็นด้วย	ไม่เห็นด้วย	ไม่แน่ใจ
2.5 ที่จอดรถบรรทุกสัตว์เพียงพอกับรถบรรทุก			
2.6 บริเวณสำหรับซื้อขายสัตว์กว้างขวาง			
2.7 น้ำดื่มสำหรับสัตว์เพียงพอกับจำนวนสัตว์ภายในตลาด			
2.8 ร้านอาหารไว้อำนวยความสะดวกสำหรับผู้ประกอบการ			
2.9 ไฟฟ้าให้สว่างทั่วถึงในเวลาากลางคืน			
2.10 ห้องสุขาอำนวยความสะดวกสำหรับผู้ประกอบการ			
2.11 เครื่องชั่งสัตว์ที่ได้มาตรฐาน			
2.12 มาตรการรักษาความปลอดภัยในตลาด			
2.13 เป็นสถานที่ที่อยู่ในชุมชนมีการคมนาคมที่สะดวก การบริการของเจ้าหน้าที่ประจำตลาดนัด			
2.14 สัตว์ทุกตัวก่อนที่จะเข้ามาในตลาดมีการฉีดวัคซีน และหนีบเบอร์หูมาก่อนแล้ว			
2.15 ออกใบเคลื่อนย้ายสัตว์ให้กับสัตว์ทุกตัวที่จะ เคลื่อนย้ายไปยังต่างจังหวัด			
2.16 ให้ความรู้และแนะนำด้านการเลี้ยงสัตว์			
2.17 ให้ความรู้ด้านการปรับปรุงพันธุ์สัตว์			
2.18 กระจายสัตว์พันธุ์ดีสู่เกษตรกร			
2.19 บริการตรวจสุขภาพสัตว์			
2.20 บริการผสมเทียมสัตว์			

หมายเหตุ ให้ผู้ตอบสัมภาษณ์เลือกระดับความคิดเห็นที่เห็นสมควรมากที่สุด

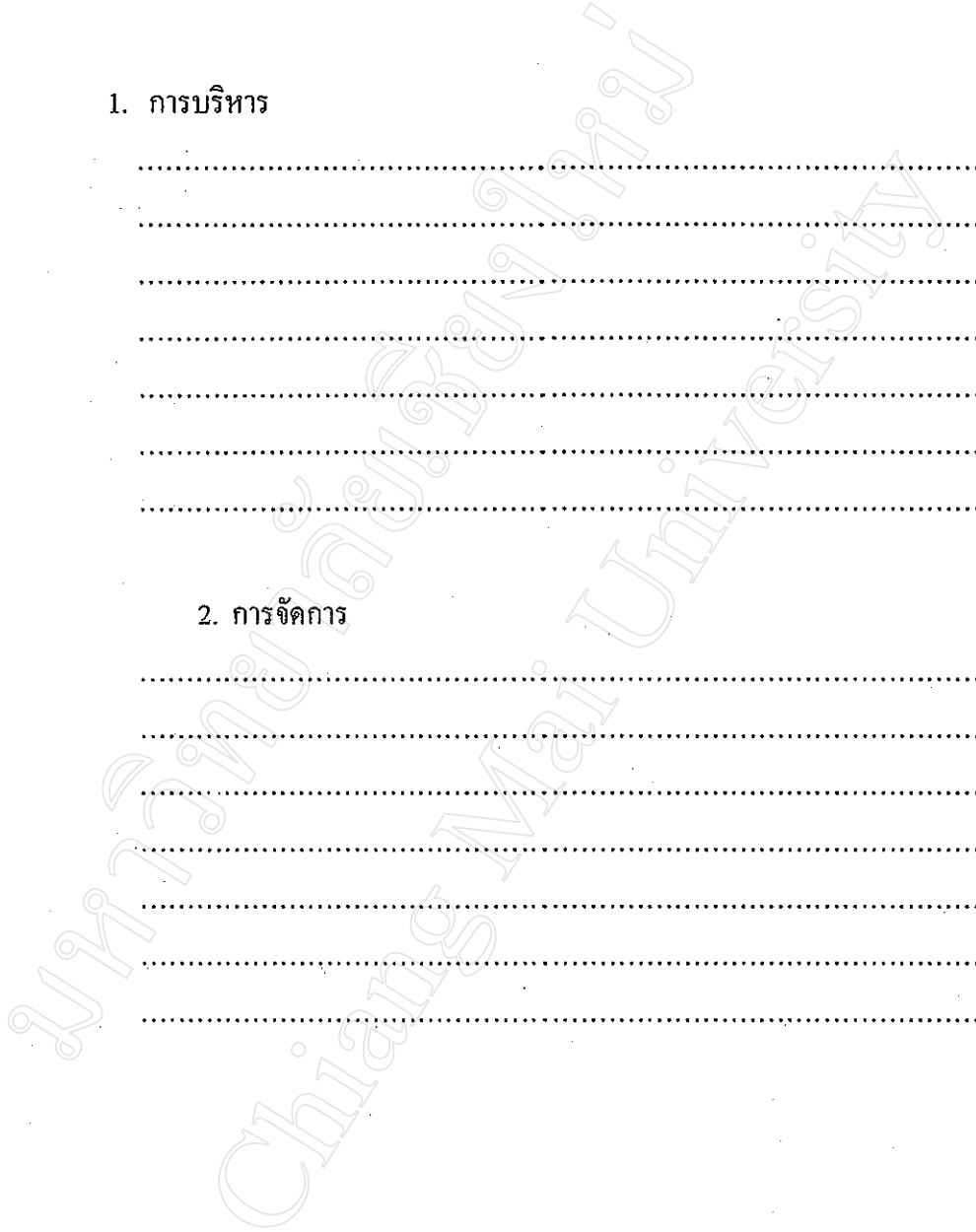
3.2 แบบสัมภาษณ์ความคิดเห็นการดำเนินงานของตลาดนัดโค - กระบือ วังน้อย  
สัมภาษณ์เจ้าของตลาดและเจ้าหน้าที่

1. การบริหาร

.....  
.....  
.....  
.....  
.....  
.....  
.....  
.....

2. การจัดการ

.....  
.....  
.....  
.....  
.....  
.....  
.....





ตอนที่ 4 ปัญหาอุปสรรคในการดำเนินงานของตลาดนัดโค - กระบือ และข้อเสนอแนะของผู้ตอบแบบสอบถามทั้ง 5 กลุ่ม

ปัญหาและอุปสรรคในการดำเนินงาน  
ของตลาดนัดโค กระบือ

ข้อเสนอแนะ

- |         |         |
|---------|---------|
| 1. .... | 1. .... |
| 2. .... | 2. .... |
| 3. .... | 3. .... |
| 4. .... | 4. .... |
| 5. .... | 5. .... |

มหาวิทยาลัยเชียงใหม่  
Chiang Mai University

ภาคผนวก ข

การทดสอบความเชื่อมั่น (Reliability) ของแบบสอบถาม

1) ผลการทดสอบความเชื่อมั่นของคำถามเกี่ยวกับทัศนคติ

ชุดแบบสอบถาม	X	Y	X <sup>2</sup>	Y <sup>2</sup>	XY
1	39	38	1521	1444	1482
2	39	34	1521	1156	1326
3	39	36	1521	1296	1404
4	41	38	1681	1444	1558
5	39	36	1521	1296	1404
6	41	34	1681	1156	1394
7	43	38	1849	1444	1634
8	37	34	1369	1156	1258
9	35	28	1225	784	980
10	43	34	1849	1156	1462
11	43	40	1849	1600	1720
12	35	30	1225	900	1050
13	37	31	1369	961	1147
14	35	38	1225	1444	1330
15	37	44	1369	1936	1628
16	45	40	2025	1600	1800
17	43	36	1849	1296	1548
18	25	30	625	900	750
19	39	32	1521	1024	1216
20	33	32	1089	1024	1056
รวม	768	693	29884	24237	26809

$$\text{สูตรการคำนวณ } r_{xy} = \frac{n\sum XY - (\sum X \sum Y)}{\sqrt{(n\sum X^2 - (\sum X)^2)(n\sum Y^2 - (\sum Y)^2)}}$$

โดยที่  $r_{xy}$  คือ สัมประสิทธิ์สหสัมพันธ์ระหว่างคะแนนข้อดีและข้อคู่(ครึ่งฉบับ)  
 $X$  = คะแนนข้อดี  
 $Y$  = คะแนนข้อคู่  
 $n$  = จำนวนข้อมูล

$$r_{xy} = 0.6660$$

$$\text{สูตรการคำนวณ } r_{tt} = \frac{2r_{xy}}{1 + r_{xy}}$$

$r_{tt}$  คือ สัมประสิทธิ์ความเที่ยง(เต็มฉบับ)

$$r_{tt} = \frac{(2 \times 0.6660)}{1 + 0.6660}$$

$$r_{tt} = 0.7995$$

$r_{xy}$  = ความเชื่อมั่นของแบบทดสอบครึ่งฉบับ

$r_{tt}$  = ความเชื่อมั่นของแบบทดสอบทั้งฉบับ

## ภาคผนวก ก

## รูปภาพในตลาดนัดโค กระบือ วงษ์มือง

ภาพที่ 1 เนินดินต่ำสำหรับถาวรนำสัตว์ขึ้นหรือลง ภายในตลาดนัดวงษ์มือง

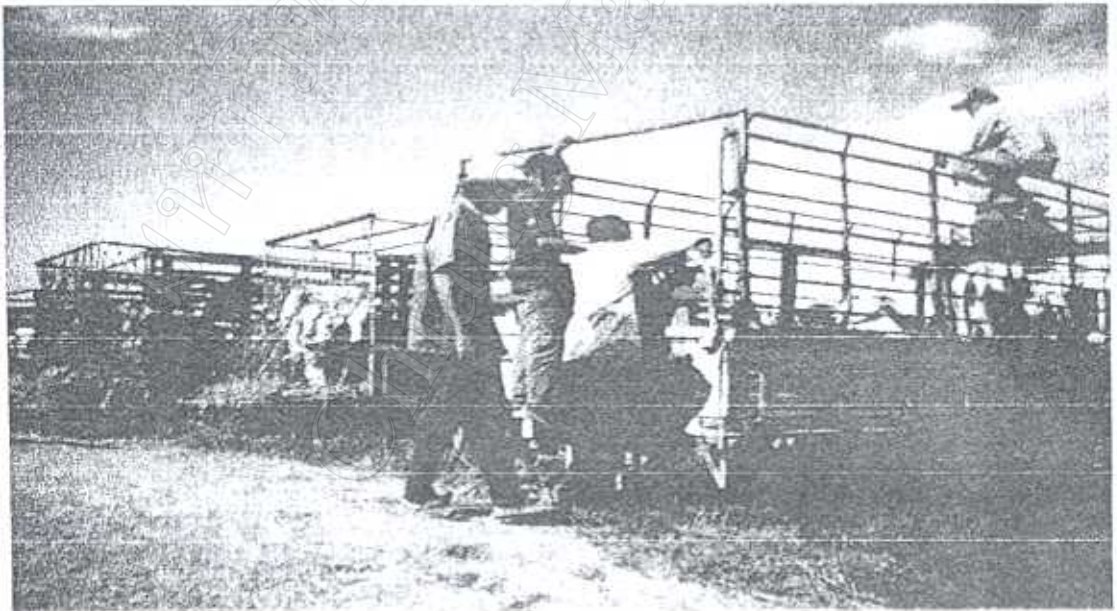


ภาพที่ 2 หลั๊กและเชือกกราวที่เจ้าของตลาดนัดจัดเตรียมไว้สำหรับผูกสัตว์ที่ผู้ประกอบการค้าสัตว์นำมา





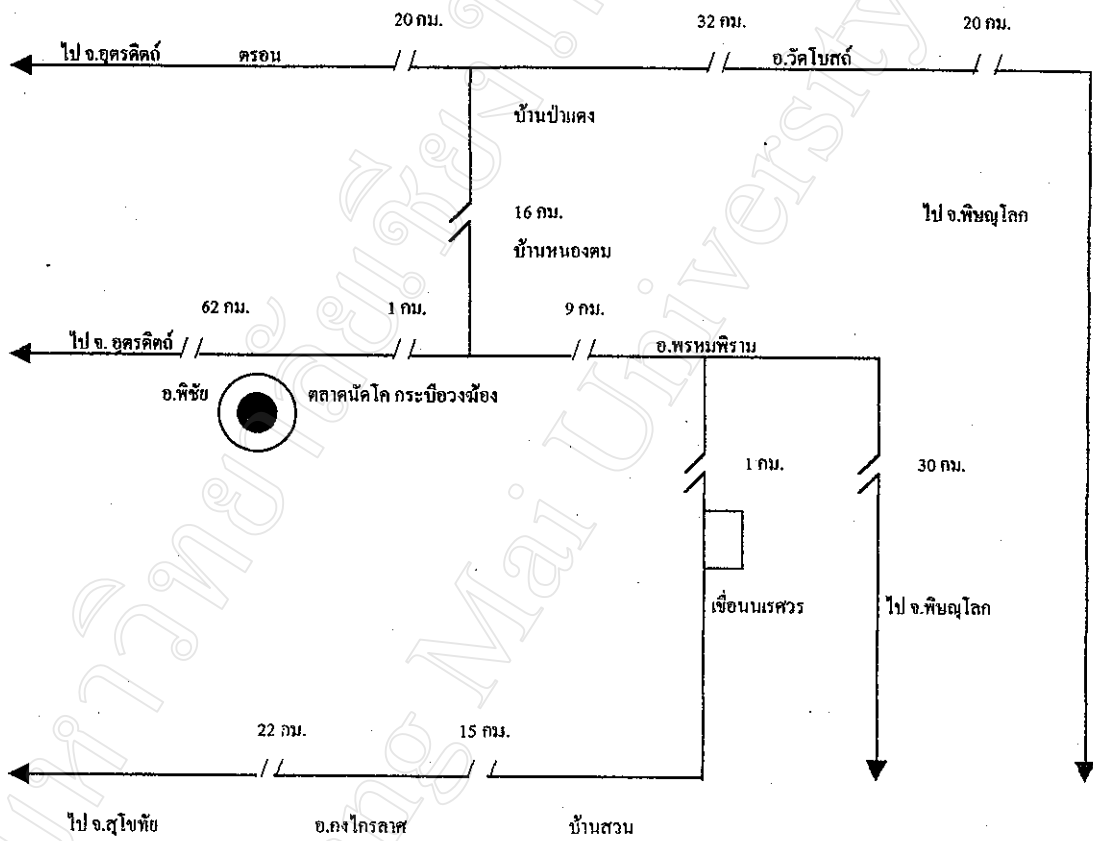
ภาพที่ 3 คอกใส่สัตว์ที่ไม่มีเชือกภายในคอกคั่นคางห้อง



ภาพที่ 4 ที่จอครบรทุกสัตว์ในคอกคั่นคางห้อง

ภาคผนวก ง

แผนผังและข้อมูลในการเดินทางไปตลาดนัดโค กระบือวงษ์



แผนผังโดยตั้งเขปในการเดินทางไปตลาดนัดโค กระบือวงษ์

### ข้อมูลการเดินทางไปตลาดนัดโค กระบือ วงษ์อ่อง

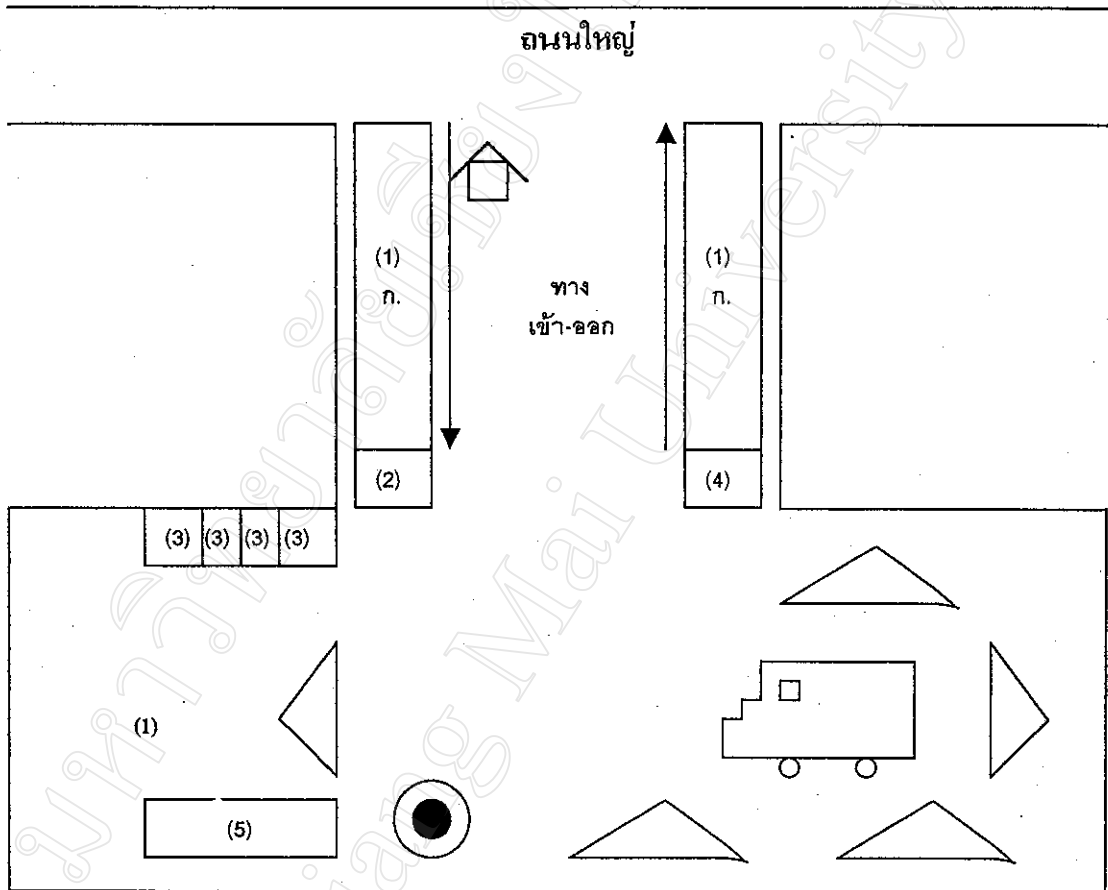
ตลาดนัดโค กระบือ วงษ์อ่อง ได้จัดตั้งขึ้นในท้องที่ชุมชน คือ บ้านหนองตม ซึ่งอยู่ติดกับถนนใหญ่ที่มีการคมนาคมสะดวก มีเส้นทางที่เชื่อมถึงกับหลายเส้นทาง เพราะตำบลวงษ์อ่อง เป็นพื้นที่ชายแดนที่ติดกับอำเภอพิชัย จังหวัดอุตรดิตถ์ และติดกับอำเภอกงไกรลาส จังหวัดสุโขทัย การคมนาคมเชื่อมถึงกันตลอด ตั้งแต่ พ.ศ. 2529 ที่ทำการเปิดตลาดนัดแล้ว

#### การเดินทางได้ 3 เส้นทางใหญ่ๆ





1. จากจังหวัดพิษณุโลกมา 30 กิโลเมตร ถึงอำเภอพรหมพิราม จากอำเภอพรหมพิรามตรงมา 9 กิโลเมตร ถึงตลาดนัดอยู่ติดกับถนนใหญ่
2. จากจังหวัดสุโขทัยมา 83 กิโลเมตร ถึงอำเภอกงไกรลาสมาบ้านสวน 22 กิโลเมตร จากบ้านสวนตัดเข้ามาถึงเขื่อนนเรศวร 15 กิโลเมตร เลี้ยวขวาตรงมา 9 กิโลเมตร ถึงตลาดนัด
3. จากจังหวัดอุตรดิตถ์ ไปได้ 2 ทาง มาอำเภอพิชัยและมาถนนเส้น พิชัย - หนองตม 62 กิโลเมตร อีกทางหนึ่ง มาจากถนนชูปเปอร์ไฮเวย์ จะหาถึงอำเภอตรอน ตรงถนนชูปเปอร์ไฮเวย์อีก 38 กิโลเมตร มาแยกตรงป่าแดงแล้วตรงมาอีก 16 กิโลเมตร จะมาถึงตลาดหนองตม เลี้ยวขวามือมาอีก 1 กิโลเมตร จะมาถึงตลาดนัด

ภาคผนวก จ

ของตลาดนัดโค กระบือ วงษ์อึ่ง อำเภอพรหมพิราม จังหวัดพิษณุโลก



เครื่องหมายที่ใช้แสดงในแผนผัง

- |   |                                   |   |                            |
|---|-----------------------------------|---|----------------------------|
|  | เนินดินสำหรับขึ้นลงสัตว์          |  | ที่จอดรถสำหรับผู้ประกอบการ |
|  | ที่เก็บค่าธรรมเนียมของเจ้าของตลาด |  | เครื่องชั่งน้ำหนักสัตว์    |
| (1)   | บริเวณที่ซื้อขายโค กระบือ         |   |                            |
| (1) ก.  | โรงเรือนถาวร                      |   |                            |
| (2)   | สุขาสำหรับผู้ประกอบการ            |   |                            |
| (3)   | รั้วขายอาหารสำหรับผู้ประกอบการ    |   |                            |
| (4)   | ที่สำหรับเจ้าหน้าที่ปฏิบัติงาน    |   |                            |
| (5)   | บ้าน                              |   |                            |



ภาคผนวก ฉ

รูปแบบใบสำคัญซื้อขายโค กระบือ

เล่มที่ 046

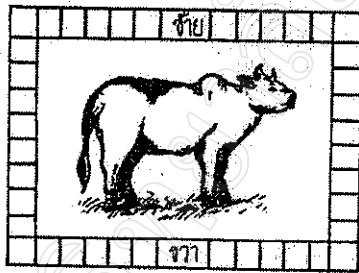


เลขที่ 04541

ใบสำคัญการซื้อ-ขาย โค-กระบือ ที่ตลาดนัดปศุสัตว์

ชื่อตลาดนัด ปศุสัตว์วงห้อง ระพีภัต 85150 วันที่

1. ส่วนของปศุสัตว์ รูปพรรณ  โคน  กระบือ



เพศ.....อายุ.....ปี เขา.....ขวัญ.....  
แห่งตามรูป ส.....น้ำหนัก.....กิโลกรัม  
ราคาซื้อขาย.....บาท  
(.....)

2. ส่วนของผู้ขาย : ชื่อ-สกุล.....

บ้านเลขที่.....หมู่ที่.....ตำบล.....อำเภอ.....

จังหวัด.....บัตรประจำตัวประชาชนเลขที่.....

3. ส่วนของผู้ซื้อ : ชื่อ-สกุล.....

บ้านเลขที่.....หมู่ที่.....ตำบล.....อำเภอ.....

จังหวัด.....บัตรประจำตัวประชาชนเลขที่.....

ผู้ขายได้รับเงินจากผู้ซื้อเป็นการถูกต้องแล้ว จึงลงชื่อต่อหน้าทนายไว้เป็นสำคัญ

(ลงชื่อ).....ผู้ขาย (ลงชื่อ).....ทนายหรือ  
(.....) (.....) ผู้เขียน  
(ลงชื่อ).....ผู้ซื้อ (ลงชื่อ).....ผู้จัดการ  
(.....) (.....) ตลาดนัด

## ประวัติผู้เขียน

ชื่อ - สกุล นางสาววรุณี ประทานชัย  
วัน เดือน ปีเกิด 11 ตุลาคม 2516  
ประวัติการศึกษา ประถมศึกษา จาก โรงเรียนหนองตมศึกษา จ.พิจิตร โลก  
เมื่อปี พ.ศ. 2529  
มัธยมศึกษา จาก โรงเรียนเฉลิมขวัญสตรี จ.พิจิตร โลก  
เมื่อปี พ.ศ. 2535  
วิทยาศาสตรบัณฑิต คณะเกษตรศาสตร์ สาขาวิชาสัตวบาล  
สถาบันราชภัฏพิบูลสงคราม จ.พิจิตร โลก  
เมื่อปี พ.ศ. 2539

มหาวิทยาลัย  
Chiang Mai University