

บทที่ 6

การพัฒนาโปรแกรม

แนวทางการพัฒนาโปรแกรมระบบสนับสนุนการสมัครงาน สำหรับส่วนงานแนะแนว นักศึกษาและอาชีพ มหาวิทยาลัยเทคโนโลยีราชมงคลธัญบุรี ได้ทำการพัฒนาโปรแกรมขึ้น ตามแนวทางการวิเคราะห์ระบบงานใหม่เพื่อให้ผู้ใช้สามารถใช้งานได้ง่ายไม่ซับซ้อน โดยนำเสนอ ออกเป็น 3 ส่วน ดังนี้

6.1 รายการพัฒนาโปรแกรม

6.2 ไฟล์โปรแกรมในการพัฒนาระบบสนับสนุนการสมัครงาน

6.3 แผนผังเว็บไซต์

6.1 รายการพัฒนาโปรแกรม

การพัฒนาโปรแกรมระบบสนับสนุนการสมัครงาน สำหรับส่วนงานแนะแนวนักศึกษาและ อาชีพ มหาวิทยาลัยเทคโนโลยีราชมงคลธัญบุรี สามารถจำแนกการพัฒนาโปรแกรมออกเป็น 3 ส่วน ตามผู้ใช้งาน ดังนี้

- 1) ผู้ดูแลระบบ(ส่วนงานแนะแนวนักศึกษาและอาชีพ)
- 2) สถานประกอบการ
- 3) นักศึกษา

1) ผู้ดูแลระบบ (ส่วนงานแนะแนวนักศึกษาและอาชีพ)

ผู้ใช้งานระบบ ฯ ในสถานะผู้ดูแลระบบ(ส่วนงานแนะแนวนักศึกษาและอาชีพ)มีหน้าที่ใน การจัดการข้อมูลพื้นฐานของระบบสนับสนุนการสมัครงาน เพื่อเป็นการกำหนดบทบาทและหน้าที่ ของผู้ใช้งานระบบในสถานะอื่น ๆ คือ สถานะสถานประกอบการ และสถานะนักศึกษา มีการ พัฒนาโปรแกรมในส่วนที่เกี่ยวข้อง ดังนี้

- (1) พัฒนาโปรแกรมจัดการข้อมูลผู้ใช้งานระบบฯ ในสถานะของผู้ดูแลระบบ
- (2) พัฒนาโปรแกรม จัดการข้อมูลผู้ใช้งานระบบฯ ในสถานะของนักศึกษา
- (3) พัฒนาโปรแกรม กำหนดสิทธิ์การเข้าใช้งานระบบฯ ในสถานะของสถานประกอบการ
- (4) พัฒนาโปรแกรม จัดการเพิ่ม ลบ แก้ไข การประกาศข่าวประชาสัมพันธ์

- (5) พัฒนาโปรแกรม การประกาศตำแหน่งงาน
- (6) พัฒนาโปรแกรม จัดการระบบประวัติย่ออิเล็กทรอนิกส์ของนักศึกษา
- (7) พัฒนาโปรแกรม จัดการประเภทของตำแหน่งงาน
- (8) พัฒนาโปรแกรม จัดการแบบสำรวจความสนใจในอาชีพ
- (9) พัฒนาโปรแกรม จัดการระดับการศึกษา
- (10) พัฒนาโปรแกรม จัดการรายชื่อจังหวัด
- (11) พัฒนาโปรแกรม รายงานข้อมูลสารสนเทศสำหรับผู้ดูแลระบบ
 - รายงานจำนวนนักศึกษาแบ่งตามสาขาวิชาที่สังกัด
 - รายงานจำนวนนักศึกษาแบ่งตามจังหวัดที่อยู่
 - รายงานจำนวนตำแหน่งงานแบ่งตามสาขาวิชาที่ต้องการ
 - รายงานแสดงตำแหน่งงานที่มีผู้สมัครงาน

2) สถานประกอบการ

ผู้ใช้งานระบบ ฯ ในสถานะสถานประกอบการมีหน้าที่ในการประกาศตำแหน่งงานของทางสถานประกอบการ และสามารถค้นหาข้อมูลของนักศึกษาที่เหมาะสมกับตำแหน่งงานของสถานประกอบการของตนเองได้โดยมีการพัฒนาโปรแกรมในส่วนที่เกี่ยวข้อง ดังนี้

- (1) พัฒนาโปรแกรม การประกาศตำแหน่งงาน
- (2) พัฒนาโปรแกรม จัดการระบบประวัติย่ออิเล็กทรอนิกส์ของนักศึกษา
- (3) พัฒนาโปรแกรม จัดการระบบค้นหานักศึกษาที่เหมาะสมกับสถานประกอบการ
- (4) พัฒนาโปรแกรม จัดการเพิ่ม ลบ แก้ไข การประกาศข่าวประชาสัมพันธ์ที่สร้างขึ้นโดยสถานประกอบการของตนเอง
- (5) พัฒนาโปรแกรม รายงานข้อมูลสารสนเทศสำหรับผู้ดูแลระบบ
 - รายงานจำนวนนักศึกษาแบ่งตามสาขาวิชาที่สังกัด
 - รายงานจำนวนนักศึกษาแบ่งตามจังหวัดที่อยู่

3) นักศึกษา

ผู้ใช้งานระบบ ฯ ในสถานะนักศึกษามีหน้าที่สมัครงานในตำแหน่งงานที่มีการประกาศโดยสถานประกอบการ หรือผู้ดูแลระบบโดยมีการพัฒนาโปรแกรม ในส่วนที่เกี่ยวข้อง ดังนี้

- (1) พัฒนาโปรแกรม จัดการเพิ่ม ลบ แก้ไขข้อมูลประวัติการศึกษา
- (2) พัฒนาโปรแกรม จัดการเพิ่ม ลบ แก้ไขข้อมูลประสบการณ์การทำงาน
- (3) พัฒนาโปรแกรม จัดการเพิ่ม ลบ แก้ไขข้อมูลกิจกรรมที่เคยเข้าร่วม

- (4) พัฒนาโปรแกรม จัดการเพิ่ม ลบ แก้ไขข้อมูลทักษะ ความสามารถ
- (5) พัฒนาโปรแกรม จัดการเพิ่ม ลบ แก้ไขข้อมูลบุคคลอ้างอิง
- (6) พัฒนาโปรแกรม ระบบสร้างประวัติย่ออิเล็กทรอนิกส์
- (7) พัฒนาโปรแกรม ระบบตอบแบบสำรวจความสนใจในอาชีพ
- (8) พัฒนาโปรแกรม ระบบสมัครงาน
- (9) พัฒนาโปรแกรม ระบบตอบกลับสร้างประวัติย่ออิเล็กทรอนิกส์
- (10) พัฒนาโปรแกรม รายงานข้อมูลสารสนเทศสำหรับนักศึกษา
 - รายงานจำนวนตำแหน่งงานแบ่งตามสาขาวิชาที่ต้องการ
 - รายงานจำนวนตำแหน่งงานแบ่งตามจังหวัดที่ต้องการ
 - รายงานจำนวนนักศึกษาแบ่งตามสาขาวิชาที่สังกัด

6.2 ไฟล์โปรแกรมในการพัฒนาระบบสนับสนุนการสมัครงาน

ในการพัฒนาระบบสนับสนุนการสมัครงานสำหรับส่วนงานแนะแนวนักศึกษาและอาชีพ มหาวิทยาลัยเทคโนโลยีราชมงคลธัญบุรี ได้นำมาใช้ระบบฐานข้อมูลมายเอสคิวแอล (MySQL) โปรแกรมพัฒนาระบบพีเอชพี (PHP) ได้ทำการออกแบบและพัฒนาระบบครอบคลุมการทำงานตั้งแต่การลงทะเบียนสถานประกอบการ การประกาศตำแหน่งงาน การสมัครงานในตำแหน่งงานที่ประกาศ การสร้างประวัติย่ออิเล็กทรอนิกส์ การตอบแบบทดสอบความสนใจในอาชีพ ตลอดจนแสดงรายงานต่างๆตามลักษณะการใช้งานของผู้ใช้มีไฟล์ที่เกี่ยวข้อง ดังตาราง 6.1

ตาราง 6.1 ไฟล์โปรแกรมที่ใช้ในการพัฒนาระบบสนับสนุนการสมัครงาน สำหรับส่วนงานแนะแนวนักศึกษาและอาชีพ มหาวิทยาลัยเทคโนโลยีราชมงคลธัญบุรี

ลำดับ	ชื่อไฟล์	คำอธิบาย
1	index.php	หน้าแรกของระบบโปรแกรม
2	information.php	แสดงข้อมูลสารสนเทศสำหรับผู้ใช้งานทั่วไป
3	popup_admin.php	แสดงรายละเอียดของผู้ดูแลระบบ
4	popup_company.php	แสดงรายละเอียดของสถานประกอบการ
5	popup_job.php	แสดงรายละเอียดของตำแหน่งงาน
6	popup_news.php	แสดงรายละเอียดข่าวประชาสัมพันธ์
7	popup_user.php	แสดงรายละเอียดของนักศึกษา

ตาราง 6.1 ไฟล์โปรแกรมที่ใช้ในการพัฒนาระบบสนับสนุนการสมัครงาน สำหรับส่วนงานแนะ
แนวนักศึกษาและอาชีพ มหาวิทยาลัยเทคโนโลยีราชมงคลธัญบุรี

ลำดับ	ชื่อไฟล์	คำอธิบาย
8	print_resume.php	แสดงตัวอย่างก่อนพิมพ์ประวัติย่ออิเล็กทรอนิกส์
9	register_company.php	ลงทะเบียนสถานประกอบการ
10	report_job_amount.php	รายงานตำแหน่งงานที่มีผู้สมัครงาน
11	report_job_major.php	รายงานจำนวนตำแหน่งงานแบ่งตามสาขาวิชา
12	report_user_major.php	รายงานจำนวนนักศึกษาแบ่งตามสาขาวิชา
13	report_user_province.php	รายงานจำนวนนักศึกษาแบ่งตามจังหวัดที่อยู่
14	search_job.php	ค้นหาข้อมูลตำแหน่งงาน
15	search_user.php	ค้นหาข้อมูลนักศึกษา
16	style.css	กำหนดรูปแบบการแสดงผลหลักของระบบ ฯ
17	admin_add.php	เพิ่มผู้ดูแลระบบ
18	admin_apply.php	จัดการผู้สมัครงานกับทางผู้ดูแลระบบ
19	admin_change_password.php	เปลี่ยนรหัสผ่านสำหรับผู้ดูแลระบบ
20	admin_company_edit.php	จัดการ และกำหนดสิทธิ์ของสถานประกอบการ
21	admin_delete_pro.php	ประมวลผลการลบข้อมูลสำหรับผู้ดูแลระบบ
22	admin_edit.php	แก้ไขข้อมูลส่วนตัวสำหรับผู้ดูแลระบบ
23	admin_edu.php	จัดการข้อมูลคณะวิชา
24	admin_information.php	แสดงข้อมูลสารสนเทศสำหรับผู้ดูแลระบบ
25	admin_job.php	จัดการข้อมูลตำแหน่งงาน
26	admin_jobtype.php	จัดการประเภทของตำแหน่งงาน
27	admin_news.php	จัดการข้อมูลข่าวประชาสัมพันธ์
28	admin_picture.php	เปลี่ยนรูปภาพสำหรับผู้ดูแลระบบ
29	admin_pro.php	ประมวลผลการเพิ่มข้อมูลเข้าในฐานข้อมูล
30	admin_province.php	จัดการข้อมูลจังหวัด
31	admin_survey.php	จัดการข้อมูลแบบทดสอบความสนใจในอาชีพ
32	admin_update_pro.php	ประมวลผลการแก้ไขข้อมูล

ตาราง 6.1 ไฟล์โปรแกรมที่ใช้ในการพัฒนาระบบสนับสนุนการสมัครงาน สำหรับส่วนงานแนะ
แนวนักศึกษาและอาชีพ มหาวิทยาลัยเทคโนโลยีราชมงคลธัญบุรี (ต่อ)

ลำดับ	ชื่อไฟล์	คำอธิบาย
33	company_apply.php	จัดการผู้สมัครงานกับทางสถานประกอบการ
34	company_change_password.php	เปลี่ยนรหัสผ่านสำหรับสถานประกอบการ
35	company_delete_pro.php	ประมวลผลการลบข้อมูลสำหรับสถานประกอบการ
36	company_edit.php	แก้ไขข้อมูลส่วนตัวสำหรับสถานประกอบการ
37	company_information.php	แสดงข้อมูลสารสนเทศสำหรับสถานประกอบการ
38	comapny_job.php	จัดการข้อมูลตำแหน่งงาน
39	company_news.php	จัดการข้อมูลข่าวประชาสัมพันธ์
40	company_picture.php	เปลี่ยนรูปภาพสำหรับสถานประกอบการ
41	company_pro.php	ประมวลผลการเพิ่มข้อมูลเข้าในฐานข้อมูล
42	company_search.php	ค้นหาข้อมูลนักศึกษา
43	company_update_pro.php	ประมวลผลการแก้ไขข้อมูล
44	user_activities.php	จัดการข้อมูลกิจกรรมที่เคยเข้าร่วม
45	user_change_password.php	เปลี่ยนรหัสผ่านสำหรับนักศึกษา
46	user_delete_pro.php	ประมวลผลการลบข้อมูลสำหรับนักศึกษา
47	user_edit.php	แก้ไขข้อมูลส่วนตัวสำหรับนักศึกษา
48	user_education.php	จัดการข้อมูลการศึกษา
49	user_experience.php	จัดการข้อมูลประสบการณ์การทำงาน
50	user_picture.php	เปลี่ยนรูปภาพสำหรับนักศึกษา
51	user_pro.php	ประมวลผลการเพิ่มข้อมูลเข้าในฐานข้อมูล
52	user_ref.php	จัดการข้อมูลบุคคลอ้างอิง
53	user_response.php	จัดการข้อมูลการร้องขอคูประวัติย่ออิเล็กทรอนิกส์
54	user_resume.php	ตัวอย่างก่อนพิมพ์ประวัติย่ออิเล็กทรอนิกส์
55	user_search.php	ค้นหาตำแหน่งงานว่าง และสมัครงาน
56	user_skill.php	จัดการข้อมูลทักษะ และความสามารถของนักศึกษา

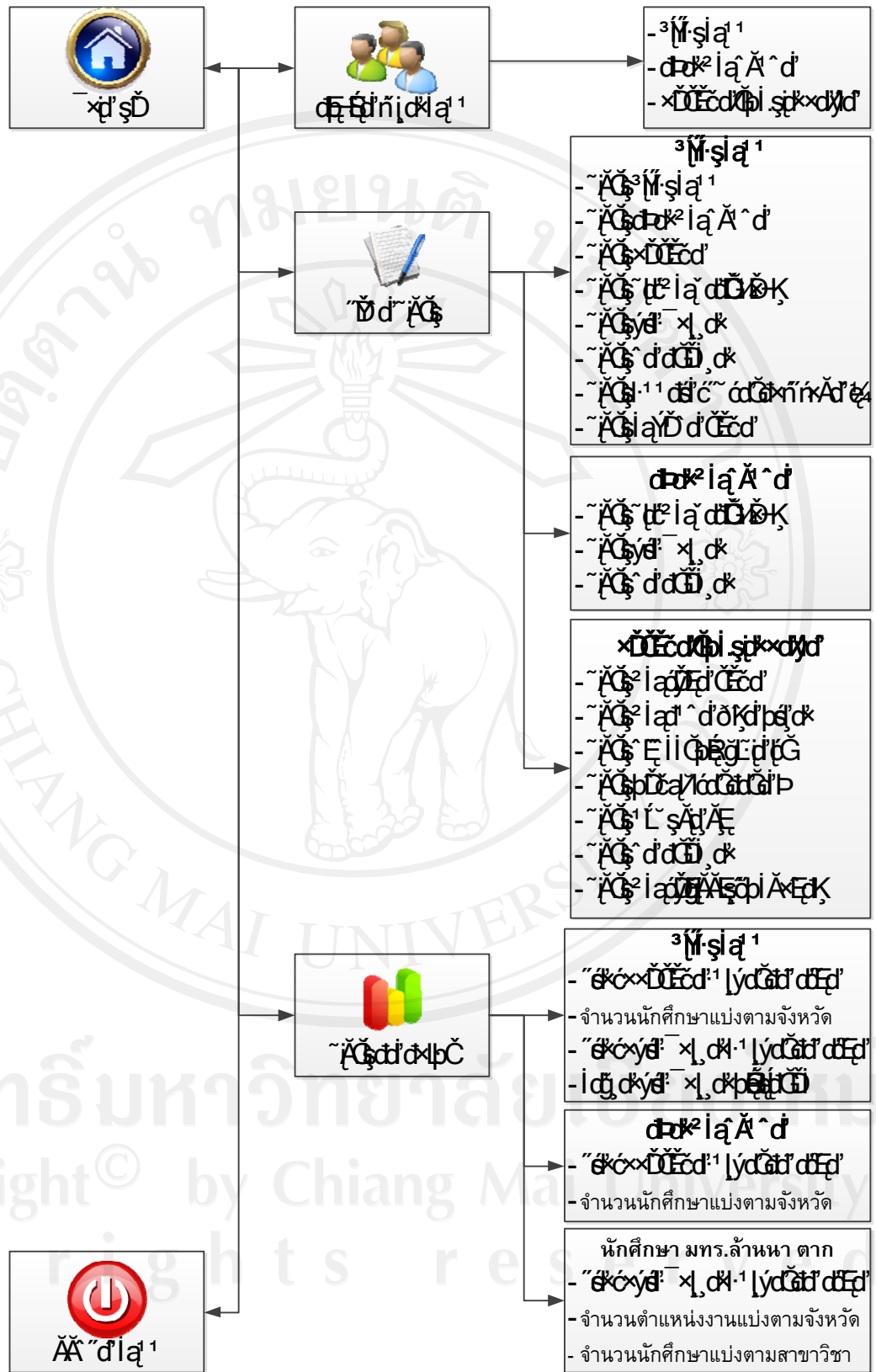
ตาราง 6.1 ไฟล์โปรแกรมที่ใช้ในการพัฒนาระบบสนับสนุนการสมัครงาน สำหรับส่วนงานแนะ
แนวนักศึกษาและอาชีพ มหาวิทยาลัยเทคโนโลยีราชมงคลล้านนา ตาก(ต่อ)

ลำดับ	ชื่อไฟล์	คำอธิบาย
57	user_survey.php	ทำแบบสำรวจความสนใจในอาชีพ
58	user_update_pro.php	ประมวลผลการแก้ไขข้อมูล
59	chksession.php	ตรวจสอบการเข้าใช้งานระบบของผู้ใช้งาน
60	config.inc.php	ไฟล์เชื่อมต่อกับระบบฐานข้อมูล
61	login_pro.php	ประมวลผลการเข้าสู่ระบบของผู้ใช้งาน
62	logout.inc.php	ประมวลผลการออกจากระบบของผู้ใช้งาน

จากตาราง 6.1 เป็นการแสดงรายชื่อไฟล์โปรแกรมที่ใช้ในการพัฒนาระบบสนับสนุนการสมัครงาน สำหรับส่วนงานแนะแนวนักศึกษาและอาชีพ มหาวิทยาลัยเทคโนโลยีราชมงคลล้านนา ตาก แสดงให้เห็นถึงไฟล์โปรแกรมที่ได้มาจากการพัฒนาระบบด้วย โปรแกรมภาษาพีเอชพี (PHP) ภาษาจาวาสคริปต์ (JAVA Script) และไฟล์เอกสารที่ประกอบทำให้เกิดความสมบูรณ์ของระบบดังกล่าว

6.3 แผนผังเว็บไซต์

ในการแสดงแผนผังเว็บไซต์ของระบบสนับสนุนการสมัครงาน สำหรับส่วนงานแนะแนวนักศึกษาและอาชีพ มหาวิทยาลัยเทคโนโลยีราชมงคลล้านนา ตาก จะแสดงถึงแผนผังโดยรวมของระบบ ว่าประกอบด้วยส่วนย่อยของเว็บไซต์อย่างไรบ้าง ทั้งนี้ ในการพัฒนาระบบดังกล่าวระบบจะทำการแสดงรายการต่างๆ ตามสิทธิ์การเข้าใช้งานของผู้ใช้ระบบ โดยแผนผังเว็บไซต์ของระบบแสดงได้ ดังภาพที่ 6.1



ภาพที่ 6.1 แผนผังเว็บไซต์ระบบสนับสนุนการสมัครงาน