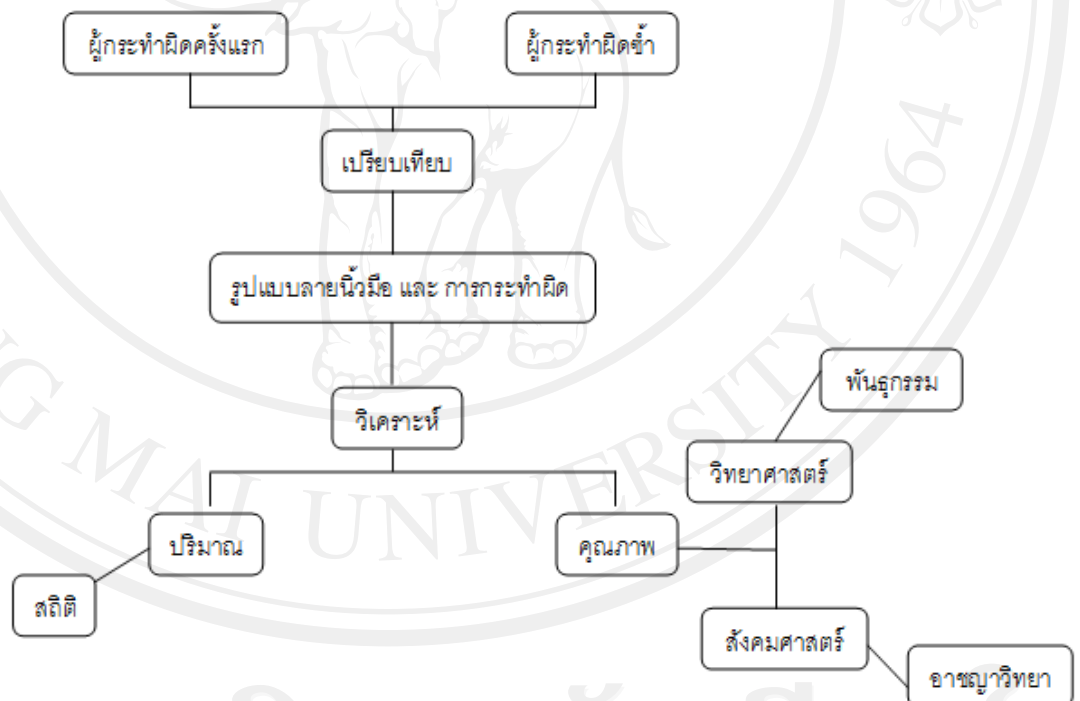


บทที่ 3

วิธีการดำเนินการวิจัย

การศึกษาวิจัยครั้งนี้เป็นการศึกษาถึงความสัมพันธ์ของรูปแบบลายนิ้วมือและการกระทำ ความผิดซ้ำ ทั้งนี้จะต้องมีการเปรียบเทียบระหว่าง ผู้ที่กระทำผิดครั้งแรก และผู้ที่กระทำผิดมากกว่า หนึ่งครั้ง (ผู้กระทำผิดซ้ำ) รวมทั้งการเปรียบเทียบระหว่างบุคคลที่ก่อคดีอาชญากรรมไว้เหยื่อ กับ บุคคลทั่วไป โดยมีวิธีการในการดำเนินการวิจัยดังนี้

3.1 กรอบแนวคิดที่ใช้ในการศึกษา



3.2 วิธีการดำเนินการวิจัย

3.2.1 ประชากรและกลุ่มตัวอย่าง

หน่วยประชากรของข้อมูลคือ ผู้กระทำผิดที่ได้มีการบันทึกแบบพิมพ์ลายนิ้วมือใน ฝ่ายอำนวยการ (งานทะเบียนประวัติอาชญากร) ศูนย์พิสูจน์หลักฐาน 5 จังหวัดลำปาง ซึ่งจะแบ่งกลุ่มประชากรของข้อมูลออกเป็น 2 กลุ่ม โดยอาศัยจำนวนครั้งในการกระทำผิดเป็นเกณฑ์ในการแบ่งคือ ผู้กระทำผิดครั้งแรก และผู้กระทำผิดซ้ำ

การกำหนดกลุ่มตัวอย่างใช้การกำหนดช่วงของผู้กระทำผิดที่ได้มีการบันทึกแบบพิมพ์ลายนิ้วมือใน ฝ่ายอำนวยการ (งานทะเบียนประวัติอาชญากร) ศูนย์พิสูจน์หลักฐาน 5 จังหวัดลำปาง ในระยะเวลาตั้งแต่ 1 มกราคม 2553 – 30 กันยายน 2553 จำนวนทั้งหมด 3,892 คน แบ่งออกเป็นผู้กระทำผิดครั้งแรก 3,096 คน และผู้กระทำผิดซ้ำ 796 คน จากนั้นใช้สูตรการหาจำนวนกลุ่มตัวอย่างที่จะทำการศึกษาวิจัยของ Taro Yamane (ไชยวัฒน์ รุ่งเรืองศรี, 2550)

$$n = \frac{N}{1 + Ne^2}$$

โดยที่ n คือ ขนาดของกลุ่มตัวอย่าง

N คือ ขนาดของประชากร

e คือ ความคลาดเคลื่อนของการคาดประมาณกำหนดให้เท่ากับ 0.04

การคัดเลือกตัวอย่างของประชากรในการวิจัยครั้งนี้ จะใช้วิธีการสุ่มอย่างง่าย (Simple Random Sampling) จากแผ่นพิมพ์ลายนิ้วมือที่ได้มีการบันทึกไว้ในช่วง 1 มกราคม 2553 – 30 กันยายน 2553 ฝ่ายอำนวยการ (งานทะเบียนประวัติอาชญากร) ศูนย์พิสูจน์หลักฐาน 5 จังหวัดลำปาง โดยได้จำนวนกลุ่มตัวอย่างทั้งหมด 870 คน แบ่งออกเป็นผู้กระทำผิดครั้งแรก 520 คน และผู้กระทำผิดซ้ำ 350 คน

3.2.2 เครื่องมือที่ใช้ในการเก็บรวบรวม

1. แวนชขาย เพื่อใช้ส่งขยายลายพิมพ์นิ้วมือของผู้กระทำผิด เพื่อพิจารณารูปแบบของลายนิ้วมือ
2. แบบบันทึกข้อมูลที่สร้างขึ้นเพื่อจัดเก็บรูปแบบลายนิ้วมือของผู้กระทำผิด พร้อมทั้งข้อมูลเบื้องต้นคือ เพศ อายุ และลักษณะการกระทำผิด (แบ่งตามฐานความผิดทางอาญา ได้แก่ ฐานความผิดเกี่ยวเพศ ฐานความผิดเกี่ยวกับทรัพย์ ฐานความผิดเกี่ยวกับชีวิต ฐานความผิดเกี่ยวกับร่างกาย พ.ร.บ.ยาเสพติด พ.ร.บ.การ

พนัก พ.ร.บ. คุ่มครองเด็ก ความผิดในการจับรถขณะมีนเมา ความผิดอื่นๆ เช่น การมีอาวุธปืนในครอบครอง)

3. แบบบันทึกลายนิ้วมือ 10 นิ้ว ที่ได้มีการเก็บบันทึกไว้ในฝ่ายอำนวยการ (งานทะเบียนประวัติอาชญากร) ศูนย์พิสูจน์หลักฐาน 5 จังหวัดลำปาง

4. รหัสตัวอักษรที่ใช้แทนรูปแบบลายพิมพ์นิ้วมือที่ตรวจ

รูปแบบโค้งราบ ใช้รหัส A (Arch)

รูปแบบโค้งกระโจม ใช้รหัส T (Tented Arch)

รูปแบบก้นหอย ใช้รหัส W (Whorl)

รูปแบบมัดหวายปิดหัว ใช้รหัส R (Radial Loop)

รูปแบบมัดหวายปิดก้อย ใช้รหัส U (Ulnar Loop)

3.2.3 การวิเคราะห์

1. เริ่มจากการใช้สถิติเชิงพรรณนาคือ ค่าร้อยละ และค่าเฉลี่ย ในการพรรณนาถึงข้อมูลพื้นฐานได้แก่ เพศ อายุ จำนวนผู้กระทำผิด ประเภทของการกระทำผิด (แบ่งตามฐานความผิดทางอาญา) รูปแบบลายนิ้วมือของผู้กระทำผิด ซึ่งเป็นการแสดงให้เห็นภาพรวมของประชากรที่ใช้ในการวิจัย
2. ใช้สถิติเชิงอนุมานในการเปรียบเทียบเพื่อแสดงความสัมพันธ์ระหว่างกลุ่มประชากรโดยใช้ค่า t และค่า χ^2 เป็นสถิติทดสอบ ที่ระดับความเชื่อมั่น 95%
3. นำข้อมูลที่วิเคราะห์ได้มาใส่ในตารางหุ่น (Dummy Table) เพื่อแสดงความสัมพันธ์ของตัวแปรที่ได้ตั้งไว้ในสมมติฐาน