

ภาคผนวก ก

ตัวอย่างการแสดงผลแผนที่

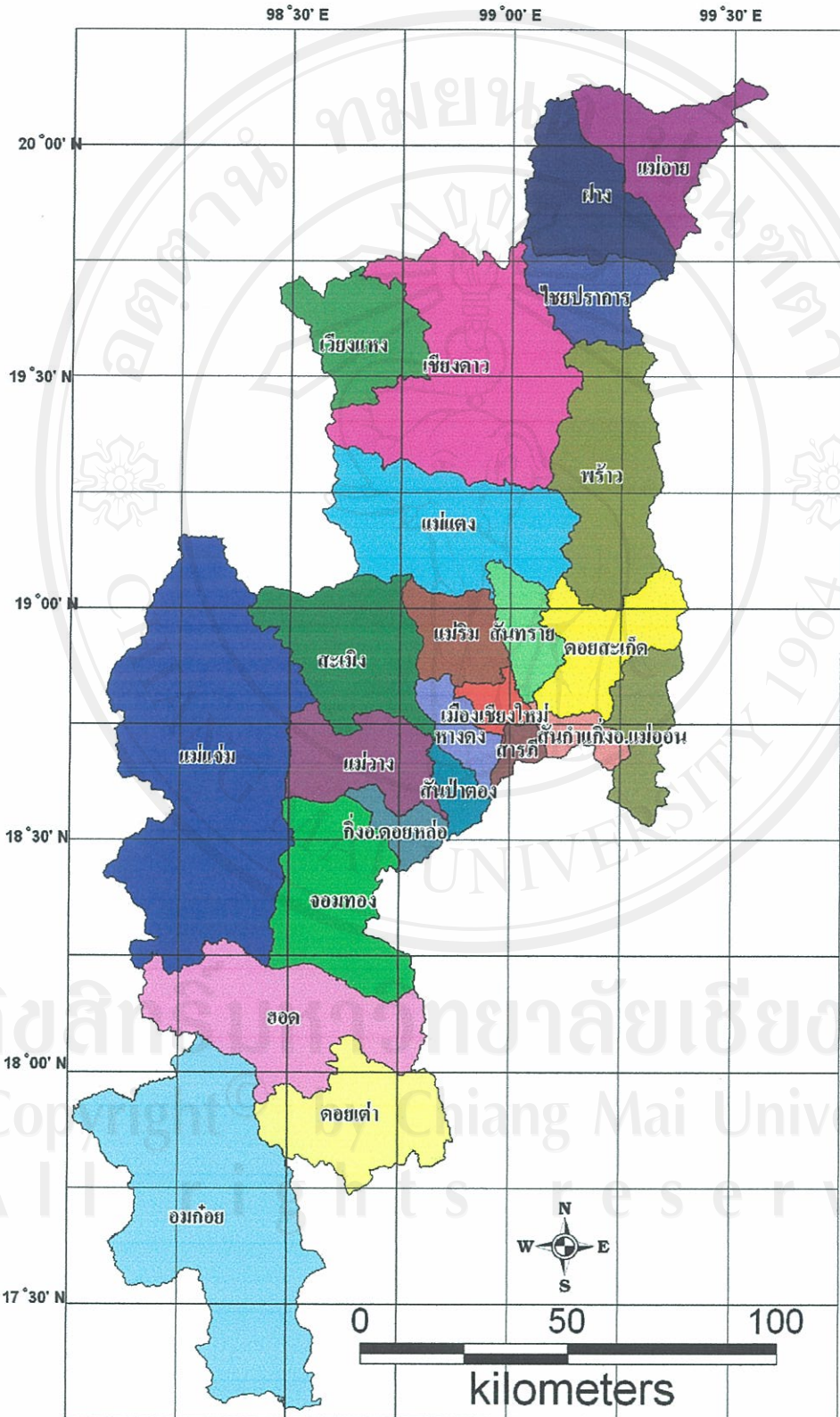
สารสนเทศภูมิศาสตร์ทรัพยากรธรณี จังหวัดเชียงใหม่



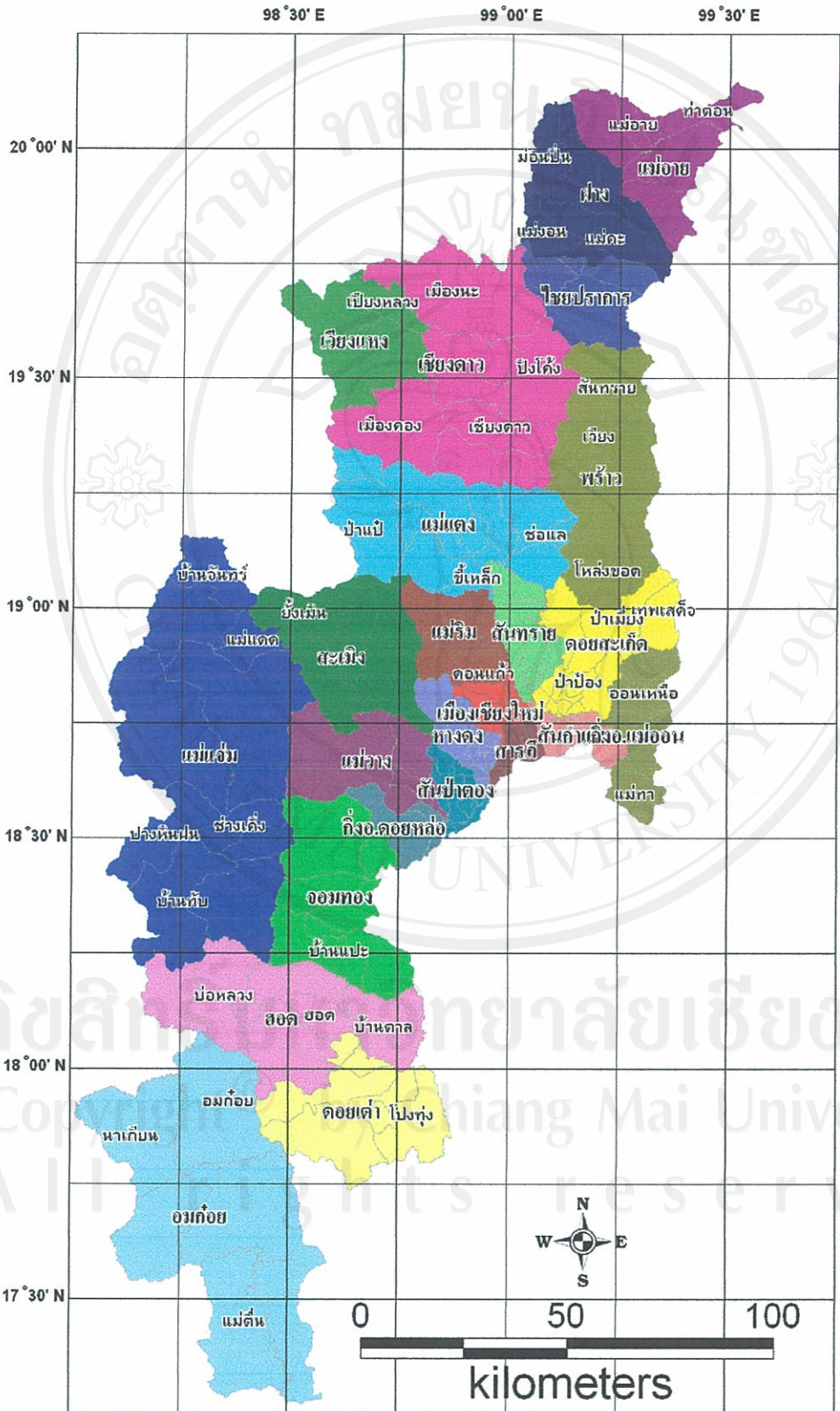
ลิขสิทธิ์มหาวิทยาลัยเชียงใหม่

Copyright© by Chiang Mai University

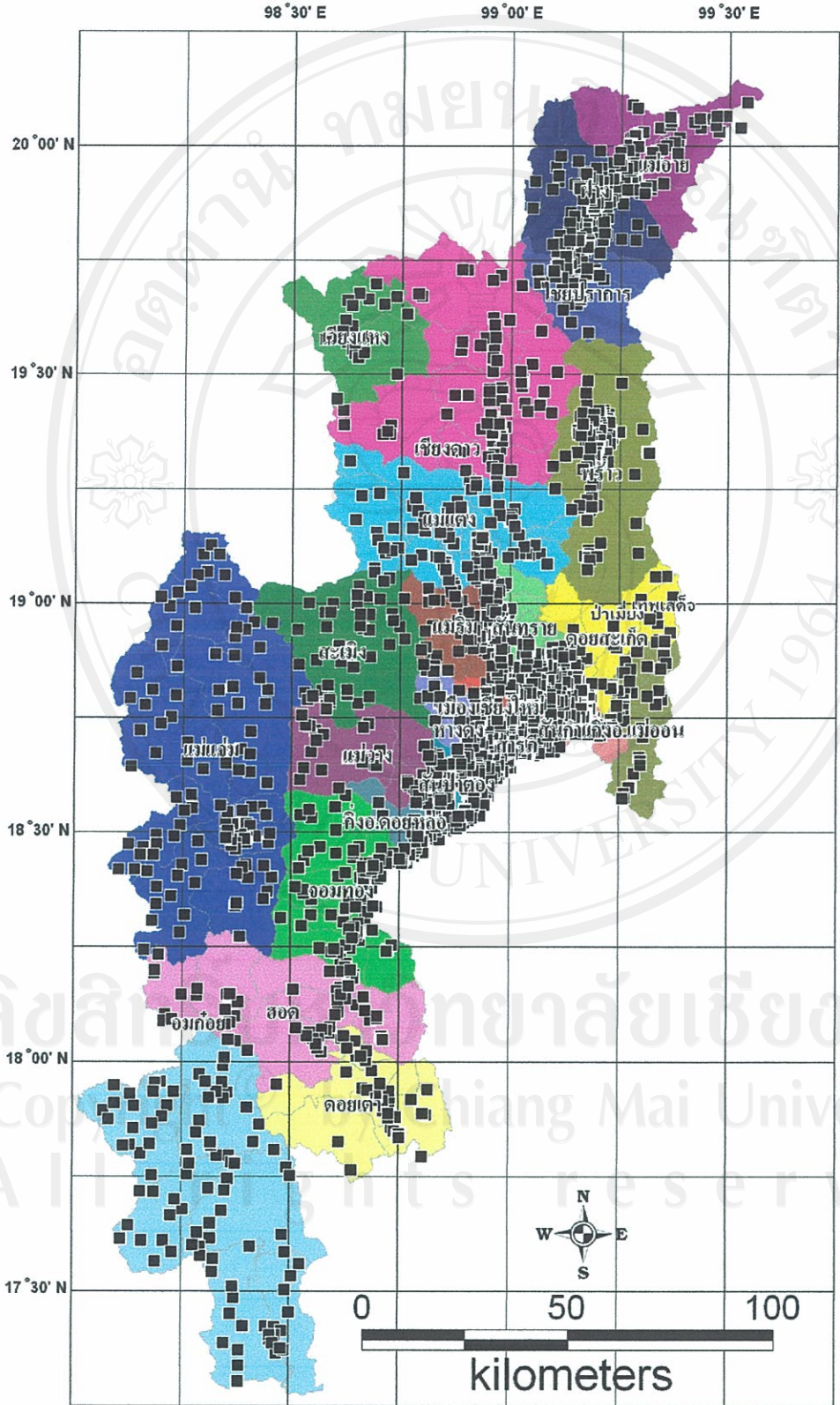
All rights reserved



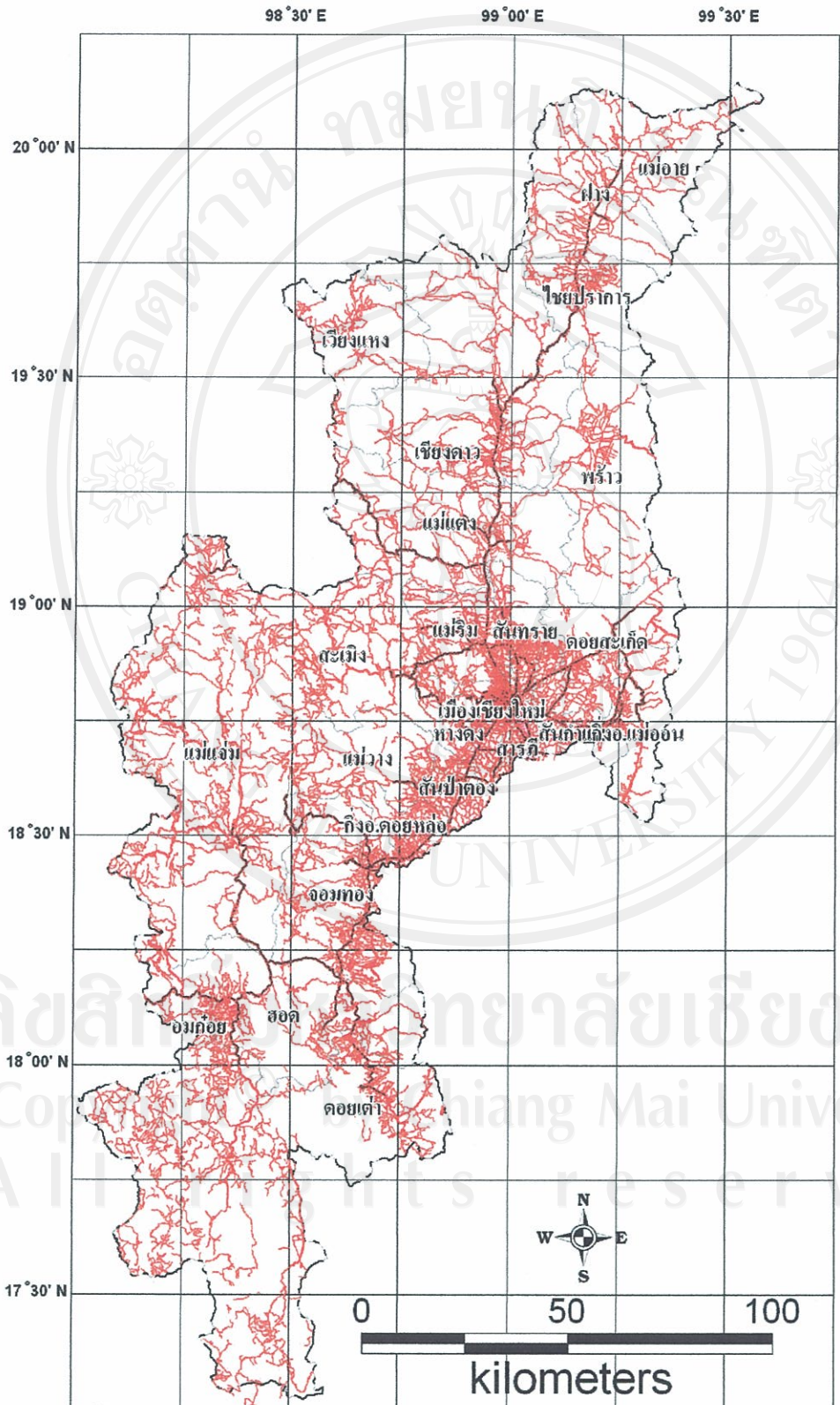
แผนที่แสดงขอบเขตระดับอำเภอ จังหวัดเชียงใหม่



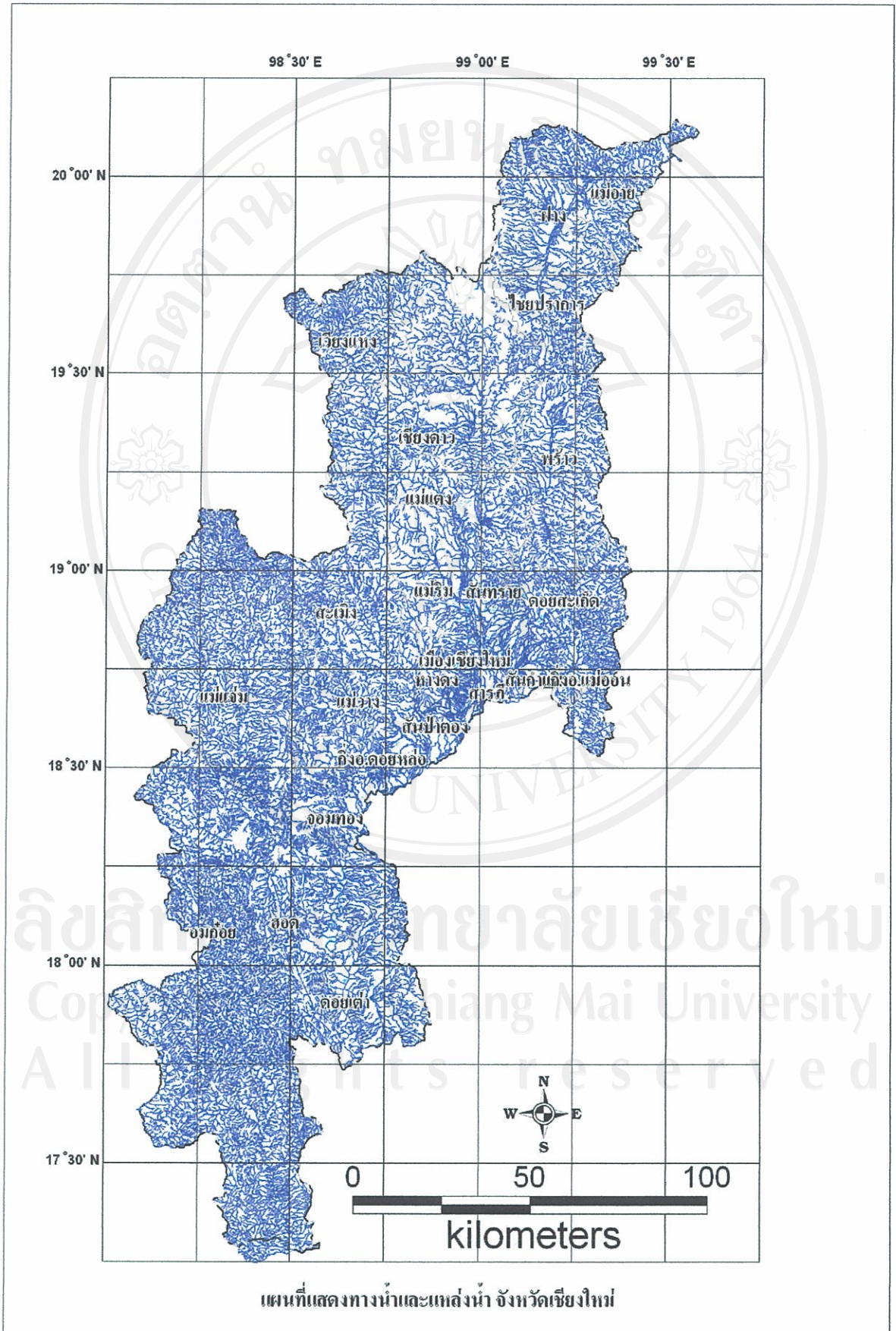
แผนที่แสดงขอบเขตระดับตำบล จังหวัดเชียงใหม่

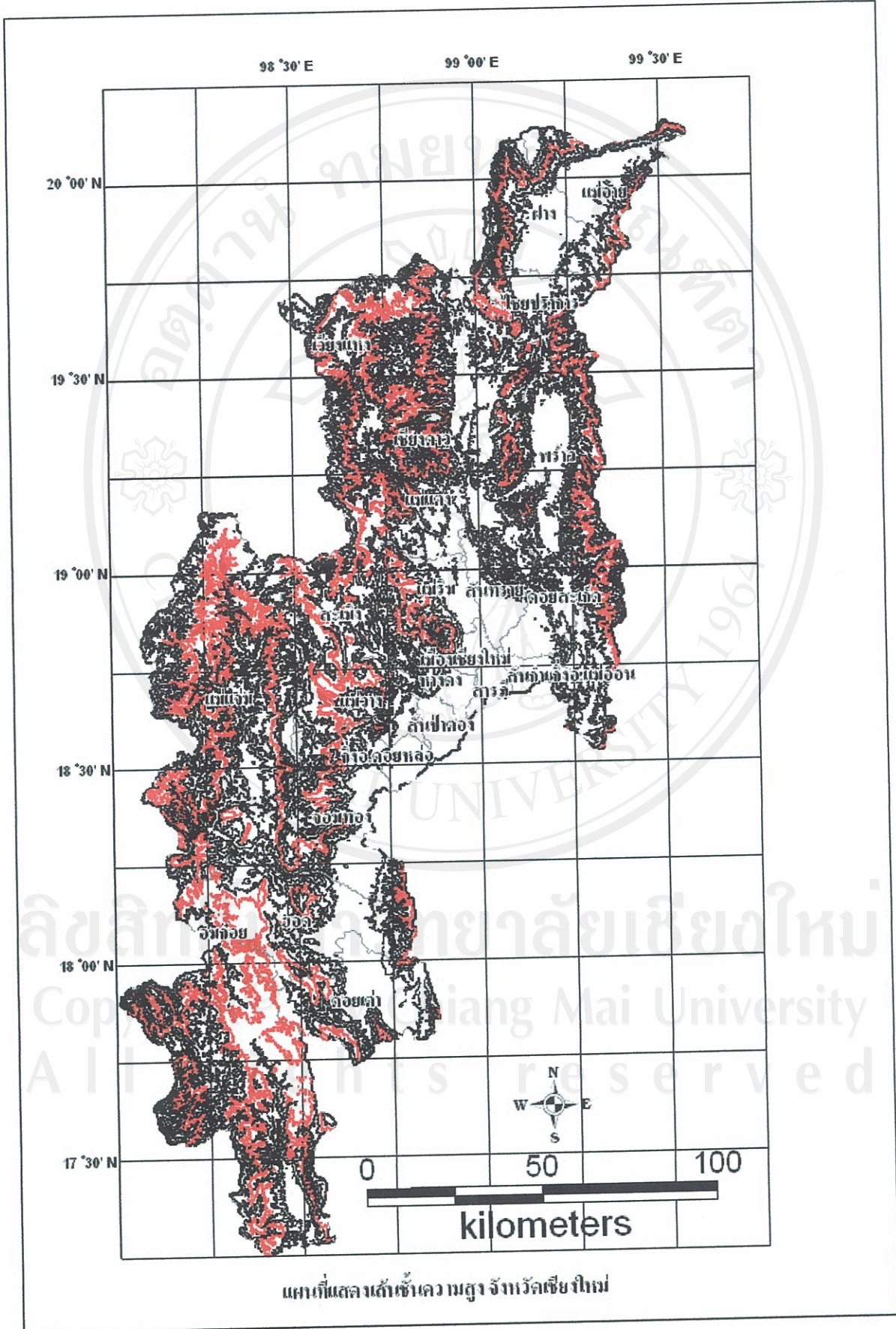


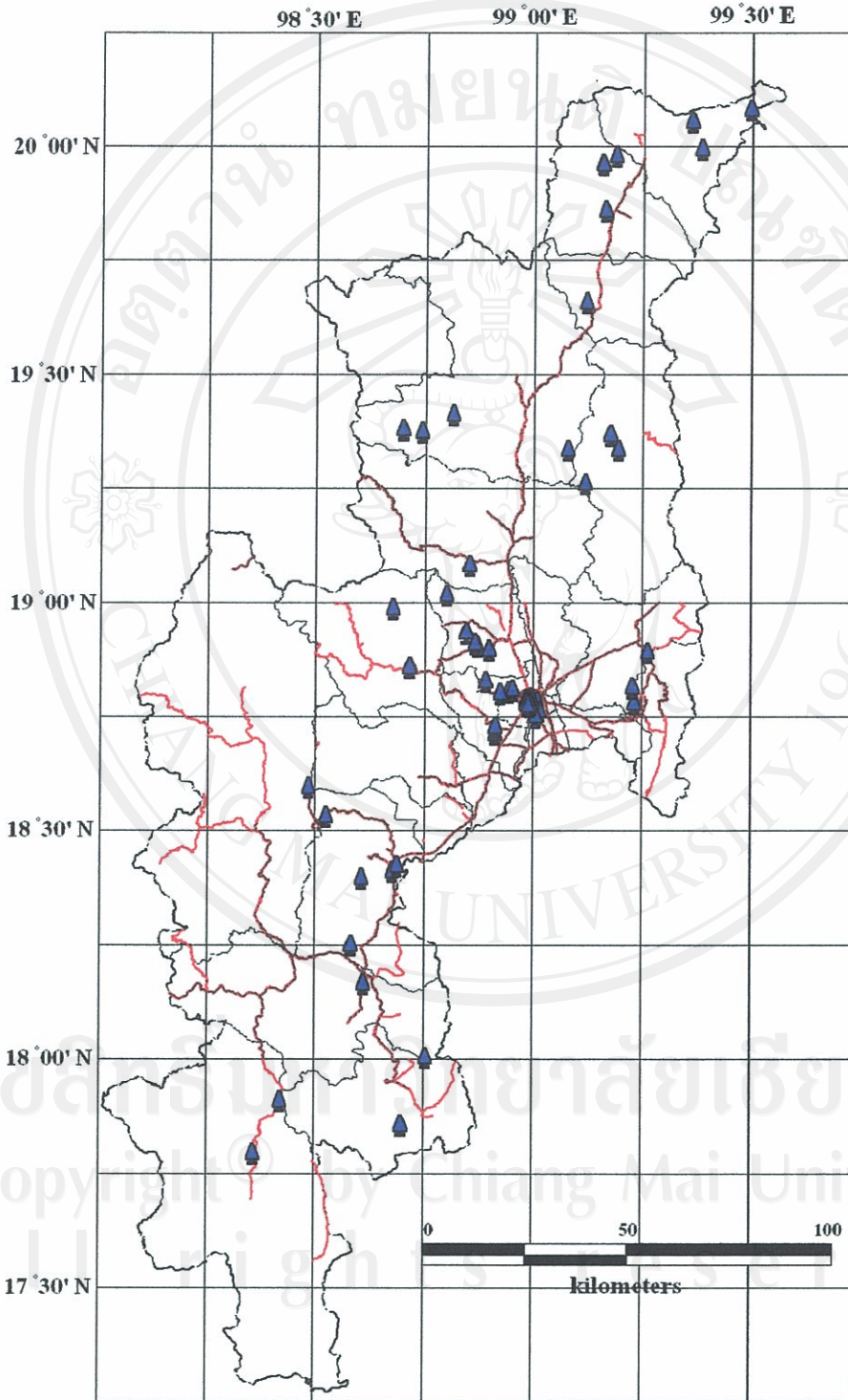
แผนที่แสดงตำแหน่งหมู่บ้าน จังหวัดเชียงใหม่



แผนที่แสดงเส้นทางถนน จังหวัดเชียงใหม่

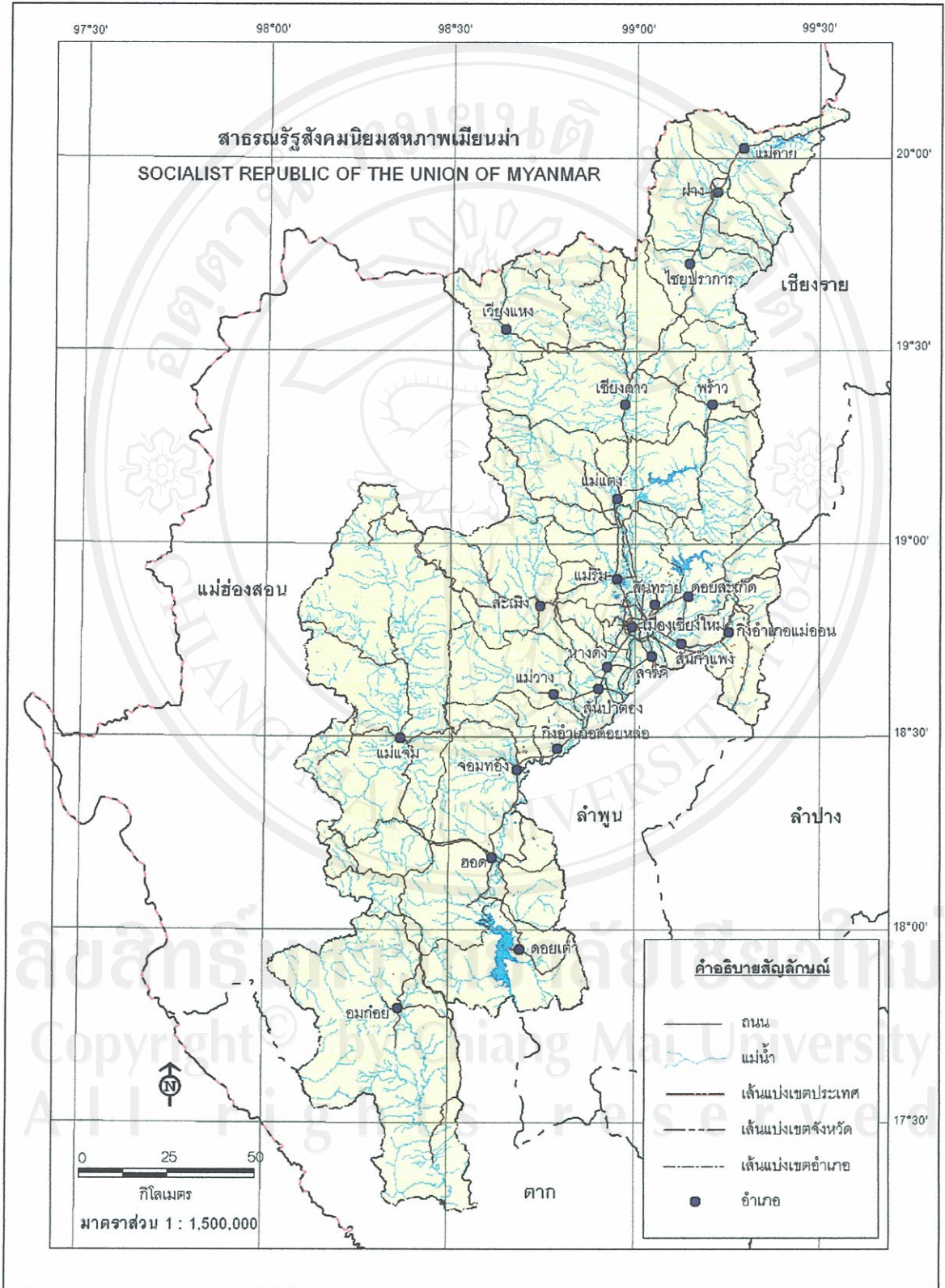




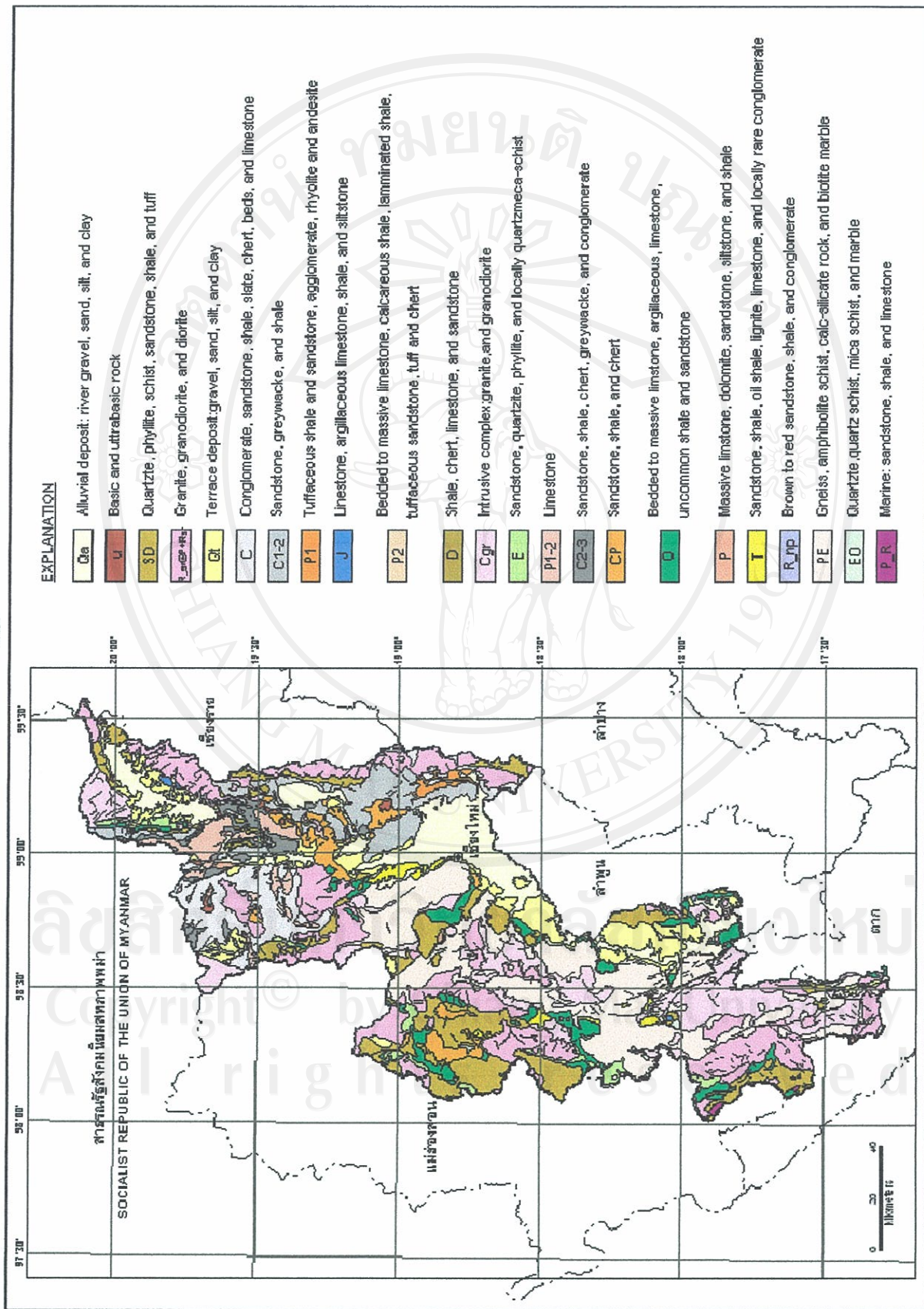


แผนที่แสดงแหล่งท่องเที่ยวทางธรรมชาติ จังหวัดเชียงใหม่

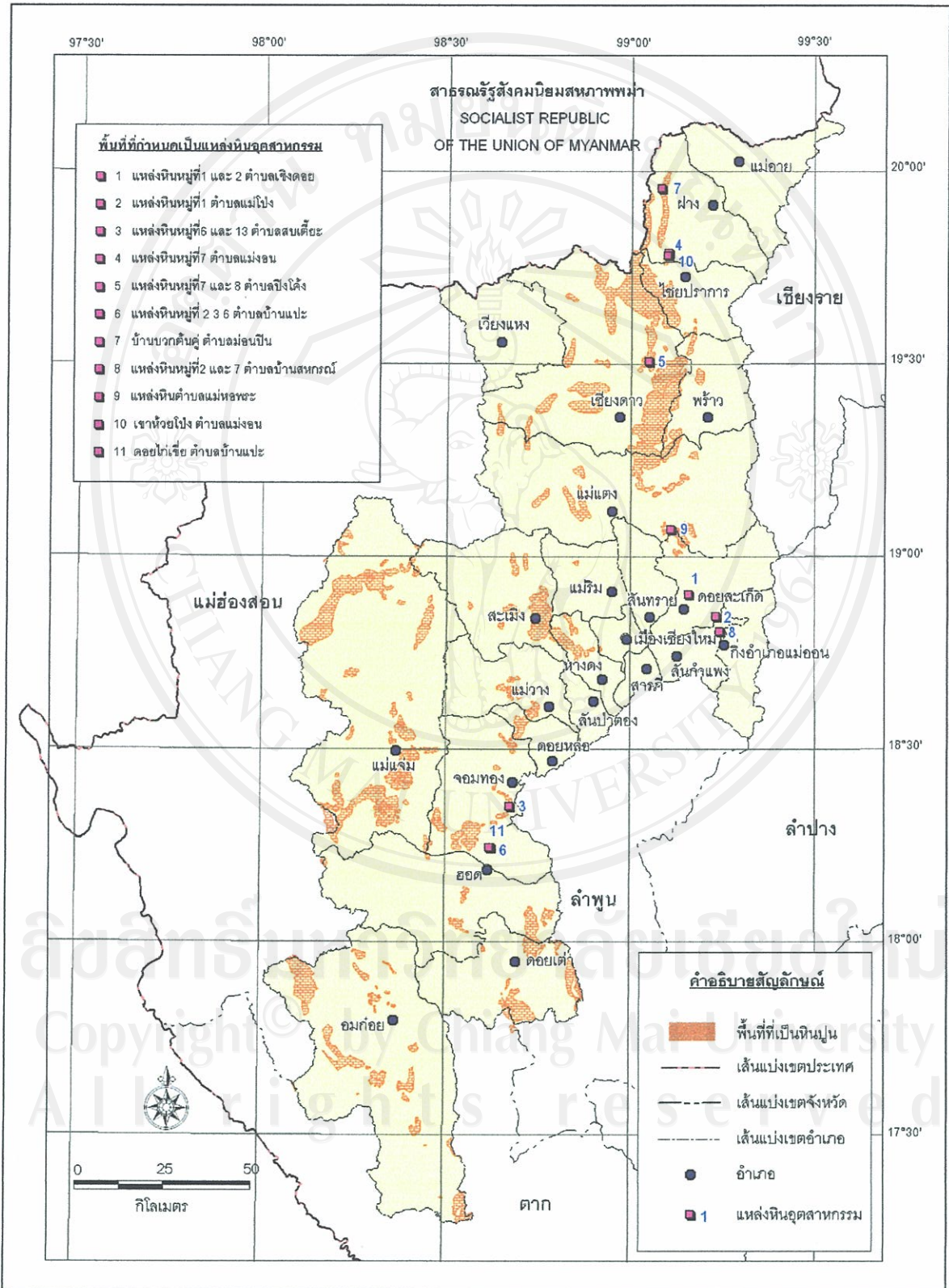




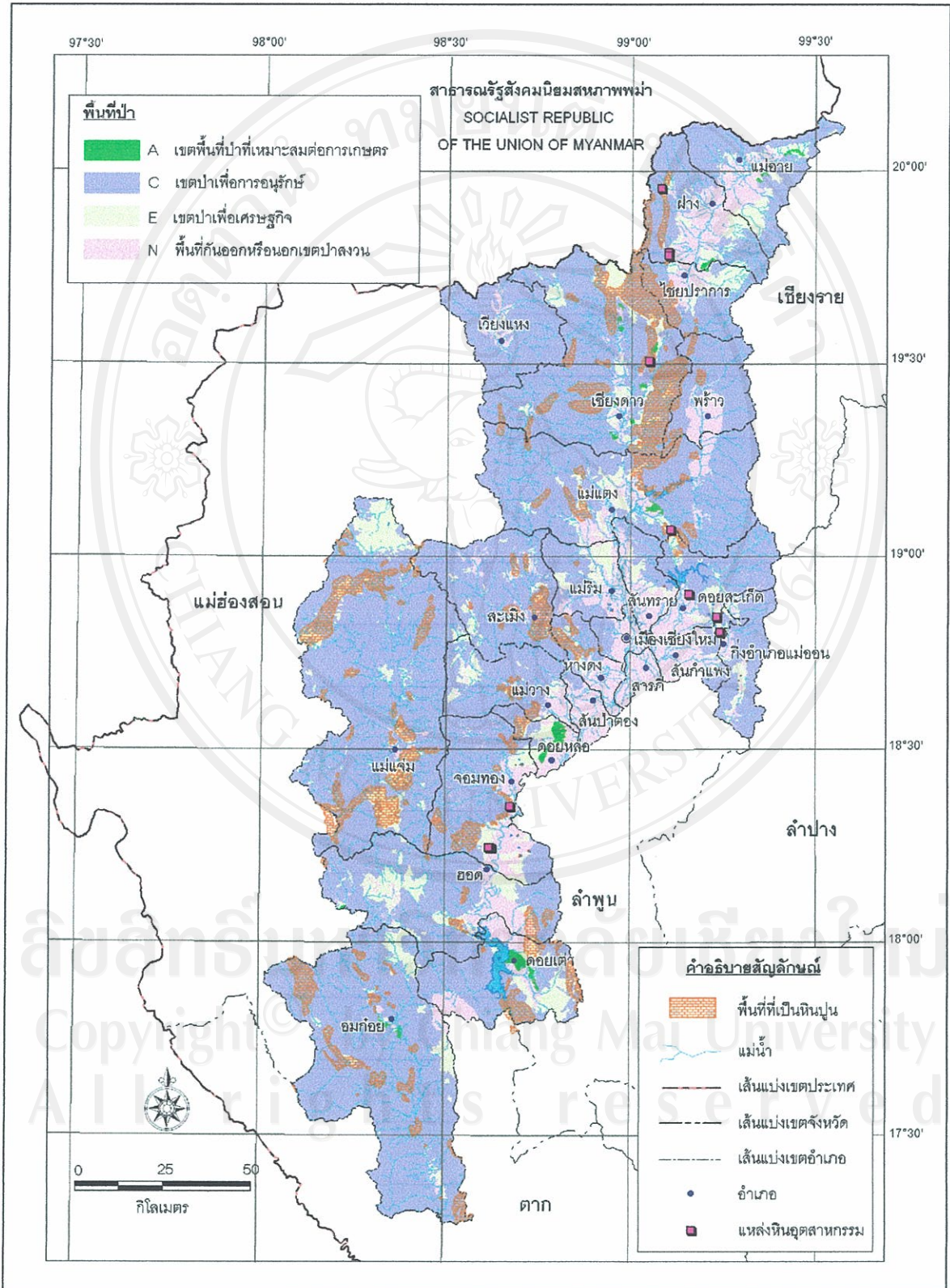
แผนที่ภูมิประเทศจังหวัดเชียงใหม่

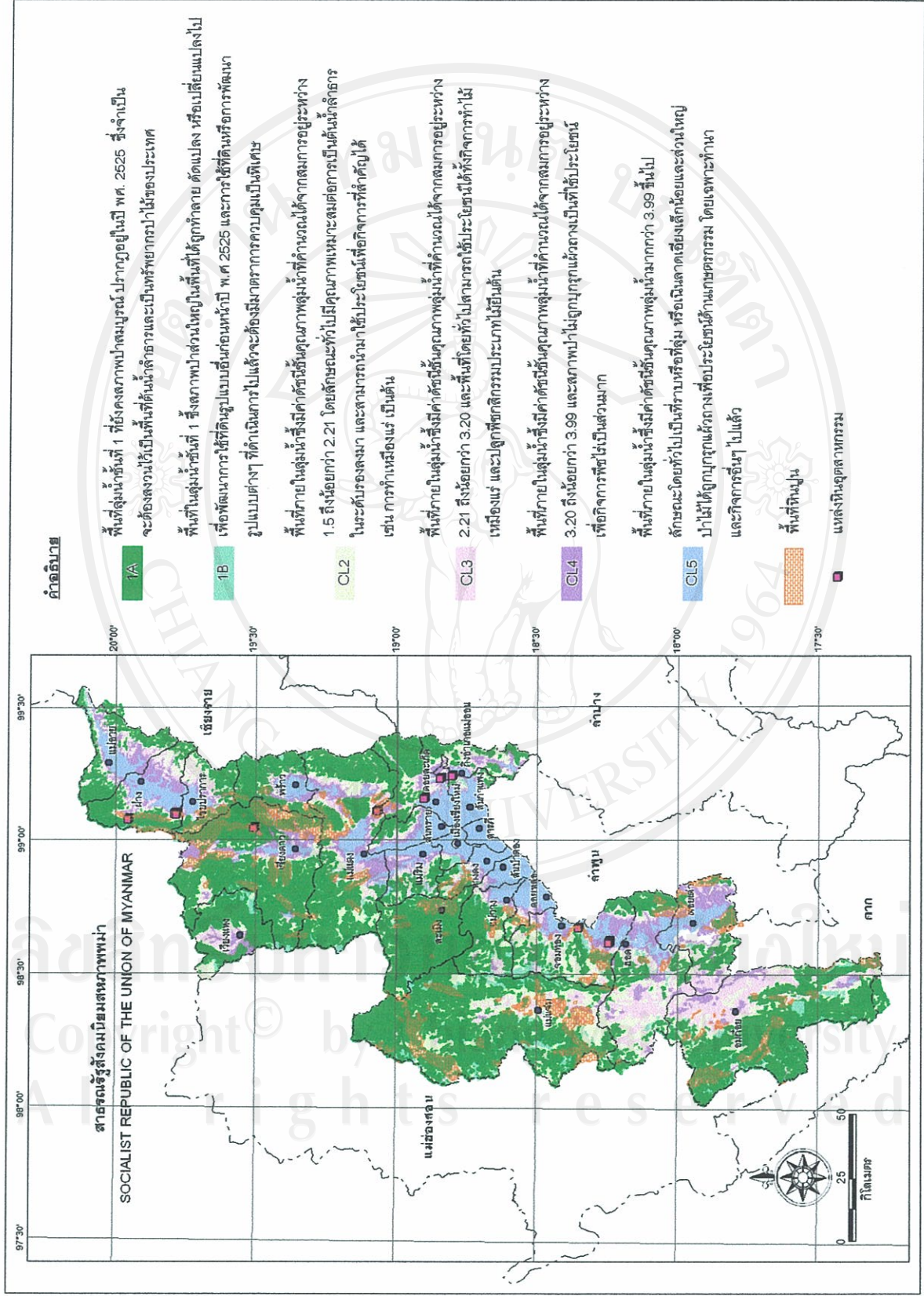


แผนที่ธรณีวิทยา จังหวัดเชียงใหม่

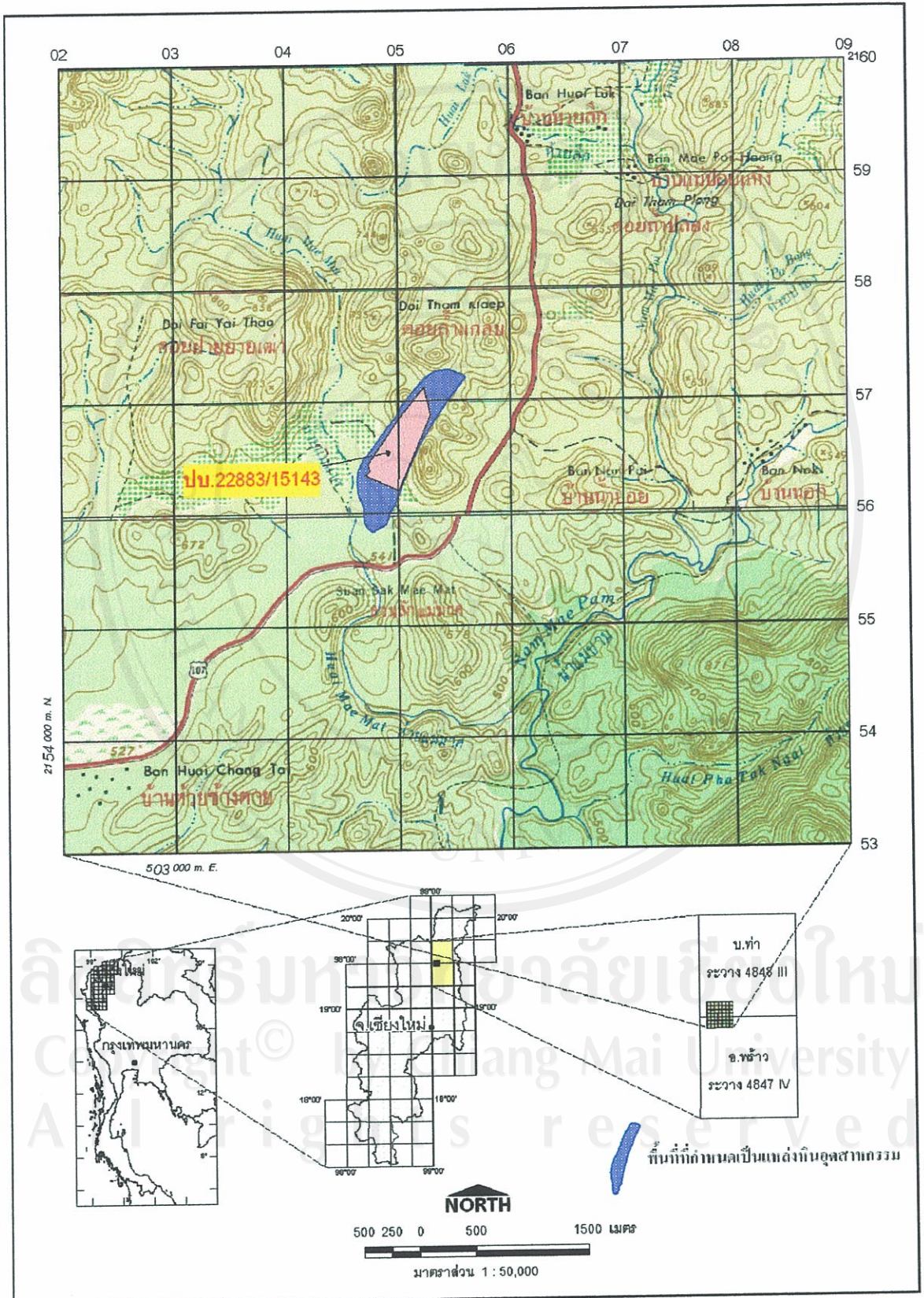


แผนที่แสดงพื้นที่หินปูน และตำแหน่งพื้นที่ที่กำหนดเป็นแหล่งหินอุตสาหกรรมในจังหวัดเชียงใหม่





แผนที่แสดงพื้นที่หินปูน แหล่งหินอุตสาหกรรม และพื้นที่ลุ่มน้ำในจังหวัดเชียงใหม่



แผนที่ภูมิประเทศแสดงพื้นที่ที่กำหนดเป็นแหล่งหินอุกกาบาต หมู่ที่ 7 และ 8 ตำบลปิงโค้ง อำเภอเชียงดาว จังหวัดเชียงใหม่

## ประวัติผู้เขียน

ชื่อ	นายเกียรติชัย ตูลาธรรมกุล
วัน เดือน ปี เกิด	19 สิงหาคม 2499
ประวัติการศึกษา	สำเร็จการศึกษา มัธยมศึกษาตอนปลาย โรงเรียนมัธยมวัดเบญจมบพิตร ปีการศึกษา 2517 สำเร็จการศึกษาปริญญาวิทยาศาสตรบัณฑิต (ธรณีวิทยา) ภาควิชาธรณีวิทยา คณะวิทยาศาสตร์ มหาวิทยาลัยเชียงใหม่ ปีการศึกษา 2523 สำเร็จการศึกษา Postgraduate Diploma in Exploration Geophysics, International Institute for Aerospace Survey and Earth Sciences (ITC), The Netherlands. ปีการศึกษา 2534
ประสบการณ์	พ.ศ. 2523 – 2524    นักธรณีวิทยา 3 กองประปาภูมิภาค กรมโยธาธิการ กระทรวงมหาดไทย พ.ศ. 2524 – 2530    นักธรณีวิทยา 5 กองเศรษฐกิจธรณีวิทยา กรมทรัพยากรธรณี กระทรวงอุตสาหกรรม พ.ศ. 2530 – 2545    นักธรณีวิทยา 7ว. สำนักงานทรัพยากรธรณีเขต 3 (เชียงใหม่) กรมทรัพยากรธรณี กระทรวงอุตสาหกรรม พ.ศ. 2545 – 2548    นักธรณีวิทยา 7ว. สำนักงานอุตสาหกรรมพื้นฐาน และการเหมืองแร่เขต 3 กรมอุตสาหกรรมพื้นฐาน และการเหมืองแร่ กระทรวงอุตสาหกรรม พ.ศ. 2548 – ปัจจุบัน    นักธรณีวิทยา 8ว. สำนักงานอุตสาหกรรมพื้นฐาน และการเหมืองแร่เขต 3 กรมอุตสาหกรรมพื้นฐาน และการเหมืองแร่ กระทรวงอุตสาหกรรม