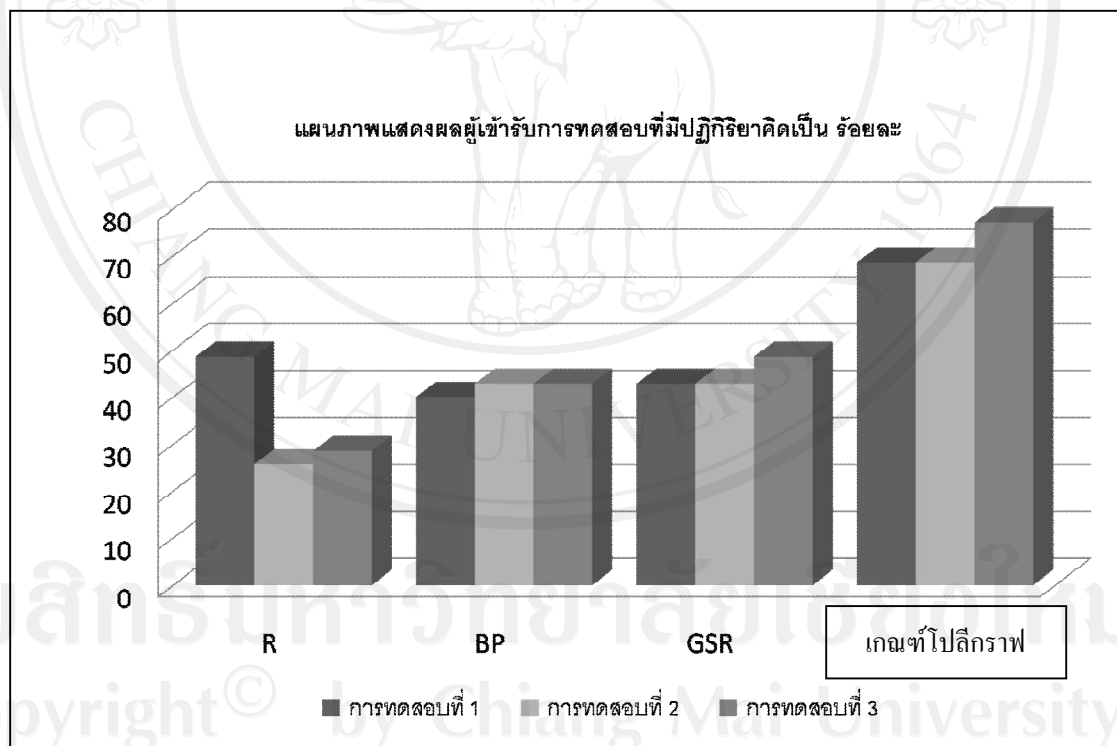


บทที่ 5

สรุปอภิปรายผลการศึกษา และข้อเสนอแนะ

เมื่อนำผลการวิเคราะห์ปฏิบัติการบนเส้นภาพปฏิบัติการเหนือที่ผิวหน้า เส้นภาพการหายใจ และ เส้นภาพความดันโลหิตแต่ละเส้นภาพมาพิจารณาเปรียบเทียบกันในการทดสอบแต่ละครั้ง ผลปรากฏว่าในการทดสอบครั้งที่ 1 นั้นผู้เข้ารับการทดสอบมีปฏิบัติการบนเส้นภาพปฏิบัติการเหนือที่ผิวหน้าคิดเป็นร้อยละ 42.85 ของจำนวนผู้เข้ารับการทดสอบทั้งหมดนั้นอยู่ในลำดับที่เหนือกว่าปฏิบัติการบนเส้นภาพความดันโลหิตซึ่งคิดเป็นร้อยละ 40.00 แต่อยู่ในระดับที่ต่ำกว่าปฏิบัติการบนเส้นภาพการหายใจที่ผู้เข้ารับการทดสอบมีปฏิบัติการคิดเป็นร้อยละ 48.57 ของจำนวนผู้เข้ารับการ



ทดสอบทั้งหมดตามภาพ 5.1

ภาพที่ 5.1 แผนภาพแสดงผลผู้เข้ารับการทดสอบที่มีปฏิบัติการคิดเป็นร้อยละของจำนวนผู้เข้ารับการทดสอบทั้งหมด

ในการทดสอบครั้งที่ 2 ซึ่งเป็นการทดสอบด้วยคำตอบเขียน (SAT) ปรากฏว่าการมีปฏิริยาของผู้เข้ารับการทดสอบบนเส้นภาพปฏิริยาเรื่องที่ผิวหนัง และ เส้นภาพความดันโลหิตนั้นอยู่ในลำดับเดียวกันคือคิดเป็นร้อยละ 42.85 ของจำนวนผู้เข้ารับการทดสอบทั้งหมดและอยู่ในลำดับที่เหนือกว่าปฏิริยาบนเส้นภาพการหายใจที่ผู้เข้ารับการทดสอบมีปฏิริยาเพียงร้อยละ 25.71 ของจำนวนผู้เข้ารับการทดสอบทั้งหมดซึ่งหมายความว่ามีความเหนือกว่ากันเกือบเท่าตัว

ในการทดสอบครั้งที่ 3 การมีปฏิริยาของผู้เข้ารับการทดสอบบนเส้นภาพปฏิริยาเรื่องที่ผิวหนังอยู่ในลำดับสูงสุดคือคิดเป็นร้อยละ 48.57 ของจำนวนผู้เข้ารับการทดสอบทั้งหมด ส่วนการมีปฏิริยาของเส้นภาพความดันโลหิต และ เส้นภาพการหายใจ นั้นคิดเป็นร้อยละ 42.85 และ 28.57 ตามลำดับซึ่งแสดงให้เห็นว่าปฏิริยาเรื่องที่ผิวหนังสามารถนำมาใช้ได้ดีถึงแม้ว่าจะผู้เข้ารับการทดสอบจะเคยผ่านการทดสอบในลักษณะดังกล่าวมาแล้วก็ตาม

แต่เมื่อนำเส้นภาพทั้งสามมาวิเคราะห์พร้อมๆกัน โดยใช้เกณฑ์โพลีกราฟในผู้เข้ารับการทดสอบคนเดียวกันและการทดสอบครั้งเดียวกันผลปรากฏว่าการมีปฏิริยาของผู้เข้ารับการทดสอบนั้นมีผลที่สามารถตรวจจับได้มากขึ้นตามตารางที่ 4.2 คือ จากเดิมเมื่อใช้ผลการวิเคราะห์เฉพาะเส้นภาพปฏิริยาเรื่องที่ผิวหนังในการทดสอบครั้งที่ 1 ผู้เข้ารับการทดสอบมีปฏิริยาร้อยละ 42.85 ของผู้เข้ารับการทดสอบทั้งหมดแต่เมื่อใช้ผลการวิเคราะห์จากเส้นภาพทั้งสามโดยใช้เกณฑ์โพลีกราฟการมีปฏิริยาของผู้เข้ารับการทดสอบเพิ่มขึ้นเป็นร้อยละ 68.57ของผู้เข้ารับการทดสอบทั้งหมดตามภาพ 5.1

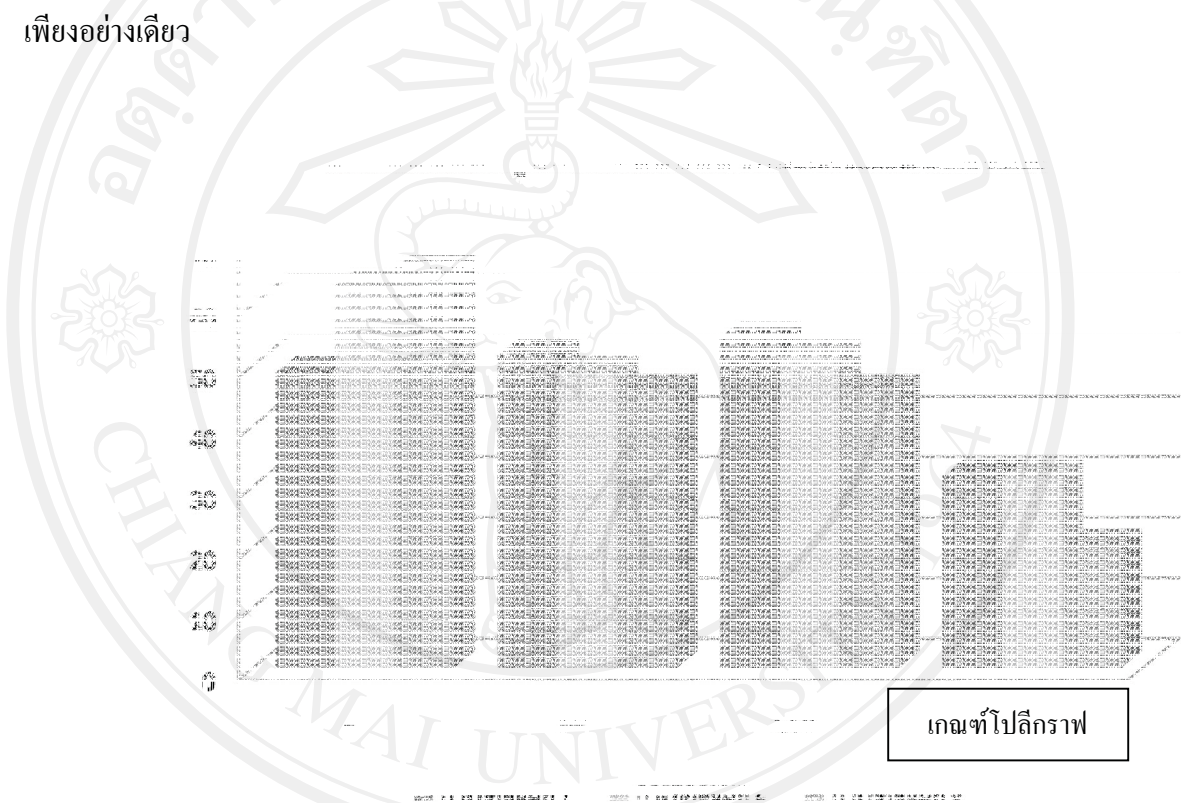
ในการทดสอบครั้งที่ 2 เมื่อใช้ผลการวิเคราะห์เฉพาะเส้นภาพปฏิริยาเรื่องที่ผิวหนังผู้เข้ารับการทดสอบมีปฏิริยาร้อยละ 42.85 ของผู้เข้ารับการทดสอบทั้งหมดแต่เพื่อวิเคราะห์ผลจากเส้นภาพทั้งสามโดยใช้เกณฑ์โพลีกราฟการมีปฏิริยาของผู้เข้ารับการทดสอบเพิ่มขึ้นเป็นร้อยละ 68.57ของผู้เข้ารับการทดสอบทั้งหมด

ในการทดสอบครั้งที่ 3 เมื่อใช้ผลการวิเคราะห์เฉพาะเส้นภาพปฏิริยาเรื่องที่ผิวหนังผู้เข้ารับการทดสอบมีปฏิริยาร้อยละ 48.57 ของผู้เข้ารับการทดสอบทั้งหมดแต่เพื่อวิเคราะห์ผลจากเส้นภาพทั้งสามโดยใช้เกณฑ์โพลีกราฟการมีปฏิริยาของผู้เข้ารับการทดสอบเพิ่มขึ้นเป็นร้อยละ 77.14ของผู้เข้ารับการทดสอบทั้งหมด

การที่จำนวนผู้เข้ารับการทดสอบที่ไม่สามารถลงความเห็นได้มีจำนวนมากนั้นอาจเนื่องมาจากการศึกษาครั้งนี้กลุ่มตัวอย่างเป็นอาสาสมัครไม่ใช่คดีจริงจึงทำให้อาสาสมัครผู้เข้ารับการทดสอบซึ่งถูกกำหนดให้พูดโกหก (directed lie) ในข้อคำถามสำคัญนั้นไม่ได้มีแรงจูงใจหรือความพยายามที่จะโกหกเพื่อเอาชนะเครื่องโพลีกราฟเท่าที่ควรอีกทั้งการที่ให้เงินรางวัลสำหรับผู้ที่สามารถผ่านการทดสอบไปได้โดยที่เครื่องไม่สามารถตรวจจับได้ว่าได้โกหกนั้นอาสาสมัครบางคน

อาจไม่ได้มีความต้องการเงินจำนวนดังกล่าวอย่างแท้จริง หรืออาจเกิดจากการที่อาสาสมัครคิดว่า เป็นการยากที่จะได้เงินรางวัลจึงขาดแรงจูงใจในการโกหก (ดูภาพ 5.2)

กรณีดังกล่าวข้างต้นอาจแก้ไขโดยการรับอาสาสมัครที่ต้องการเงินรางวัลอย่างแท้จริง หรือเพิ่มเงินรางวัล หรือให้เงินค่าตอบแทนแก่อาสาสมัครที่เข้ารับการทดสอบทุกคนแต่มีเงินรางวัล พิเศษเพิ่มให้สำหรับผู้ที่เครื่องโพลีกราฟไม่สามารถจับการโกหกของเขาได้ซึ่งวิธีการนี้อาจมีผลทาง จิตวิทยามากกว่าการที่จะให้เงินรางวัลแก่ผู้ที่เครื่องโพลีกราฟไม่สามารถตรวจจับได้รายใดรายหนึ่ง เพียงอย่างเดียว



ภาพที่ 5.2 แผนภาพแสดงผลของผู้ที่เข้ารับการทดสอบที่ไม่สามารถลงความเห็นได้คิดเป็น ร้อยละของจำนวนผู้เข้ารับการทดสอบ

อย่างไรก็ตามจากผลดังกล่าวแสดงให้เห็นว่าการทดสอบทางสี (color test) สามารถ นำมาใช้ในการทดสอบเพื่อกระตุ้นปฏิกิริยาสนองตอบ (stimulation test) ที่มีผลมาจากกรกล่าวเท็จ ที่เส้นภาพปฏิกิริยาเหนือที่ผิวหนังได้

นอกจากนี้ยังแสดงให้เห็นว่าการตรวจสอบทางโพลีกราฟนั้นจะสามารถให้ผลลัพธ์ได้ดีแม้ จะทำการตรวจจับเพียงปฏิกิริยาใดปฏิกิริยาหนึ่งแต่จะดียิ่งขึ้นเมื่อทำการพิจารณาเส้นภาพปฏิกิริยา ทั้งหลายพร้อมๆกัน โดยใช้เกณฑ์โพลีกราฟ

เหตุที่ทำการศึกษาเพียงปฏิกริยาเดียวถึงแม้ว่าการตรวจสอบทางโปลีกราฟจะให้ผลดีที่สุดเมื่อทำการพิจารณาเส้นภาพปฏิกริยาทั้งหลายพร้อมๆกันเนื่องจากผู้ทำการศึกษาดังกล่าวทราบว่าจะให้ผลเป็นเช่นไรก็เพื่อประโยชน์ในกรณีที่เกิดความผิดพลาดในการเชื่อมต่อบุคคลกับเส้นภาพปฏิกริยาอื่น หรืออุปสรรคในการเชื่อมต่อกับบุคคลในปฏิกริยาอื่นเกิดปัญหาจะได้พิจารณาใช้เส้นภาพปฏิกริยาเหนือเพียงปฏิกริยาเดียวได้



ลิขสิทธิ์มหาวิทยาลัยเชียงใหม่
Copyright© by Chiang Mai University
All rights reserved