

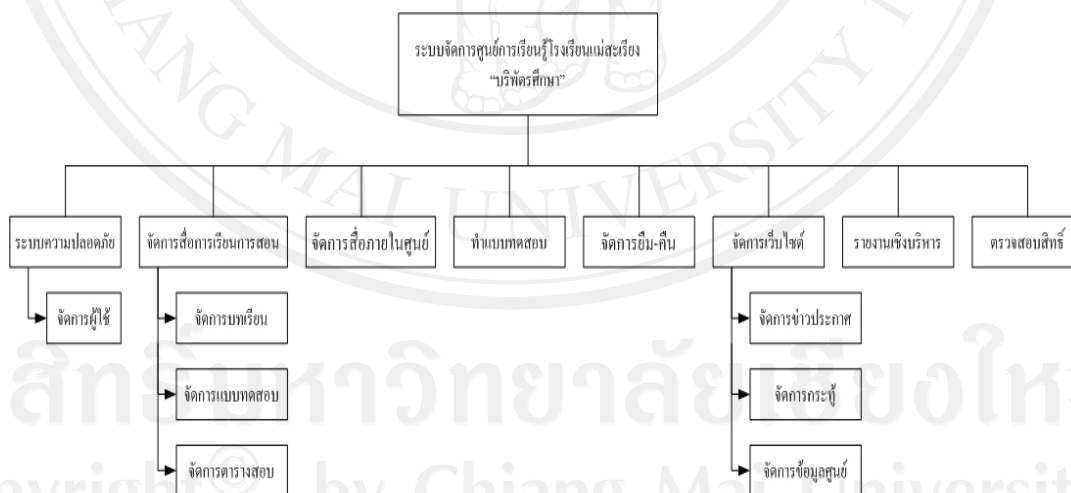
บทที่ 5

การออกแบบโครงสร้างและจอภาพของระบบ

การออกแบบ โครงสร้างและจอภาพของระบบบริหารจัดการศูนย์การเรียนรู้ภาษาอังกฤษ ได้แบ่งผู้ใช้งานออกเป็น 4 กลุ่ม คือ บุคคลทั่วไป สมาชิกเจ้าหน้าที่ศูนย์ และผู้ดูแลระบบ โดยสิทธิ์ของแต่ละผู้ใช้จะถูกแบ่งเมื่อผู้ใช้ทำการเข้าสู่ระบบ

5.1 การออกแบบโครงสร้างของระบบ

การออกแบบโครงสร้างโปรแกรมได้แบ่งตามสิทธิ์ของผู้ใช้งาน โดยผู้ใช้งานจะต้องล็อกอินโดยป้อนรหัสผู้ใช้และรหัสผ่านทุกครั้งเพื่อเข้าสู่ระบบ เมื่อล็อกอินเข้าสู่ระบบแล้ว ผู้ใช้งานสามารถแก้ไขรหัสผ่านของตนเองได้ ส่วนการจัดการข้อมูลอื่นๆ สิทธิในการจัดการข้อมูลจะแตกต่างกันไป ดังรูป 5.1



รูป 5.1 โครงสร้างของระบบบริหารจัดการศูนย์การเรียนรู้ภาษาอังกฤษ

5.2 การออกแบบหน้าจอแสดงผล

การออกแบบข้อมูลนำเข้า (Input Design) และการออกแบบส่วนนำเสนอข้อมูล (Output Design) ตามขอบเขตของข้อมูลและความต้องการของผู้ใช้ระบบ ดังนี้

5.2.1 หน้าจอหลักของระบบ

ส่วนที่ 1
ส่วนที่ 2
ส่วนที่ 3
ส่วนที่ 4

รูป 5.2 แสดงโครงสร้างของหน้าจอหลักของระบบ

จากรูป 5.2 สามารถอธิบายได้ดังนี้

ส่วนที่ 1 แสดงโลโก้และรูปภาพของโรงเรียนบริพัตรศึกษา รวมทั้งชื่อระบบทั้งภาษาไทยและภาษาอังกฤษ

ส่วนที่ 2 แสดงเมนูการใช้งานที่ผู้ใช้งานแต่ละคนมีสิทธิ

ส่วนที่ 3 แสดงข้อมูล และรับข้อมูล

ส่วนที่ 4 แสดงชื่อผู้พัฒนาระบบ ที่อยู่และเบอร์โทรติดต่อ โรงเรียนบริพัตรศึกษา

จากรูป 5.2 สามารถแยกการออกแบบหน้าจอแสดงผลออกเป็นส่วนหลัก ๆ ได้ดังนี้

5.2.2 หน้าจอเข้าสู่ระบบ

ส่วนที่ 1
ส่วนที่ 2
ส่วนที่ 3 กรอกชื่อผู้ใช้และรหัสผ่าน ชื่อผู้ใช้ <input type="text"/> รหัสผ่าน <input type="password"/> <input type="button" value="เข้าสู่ระบบ"/>
ส่วนที่ 4

รูป 5.3 แสดงโครงสร้างของหน้าจอเข้าสู่ระบบ

จากรูป 5.3 สามารถอธิบายได้ดังนี้

ส่วนที่ 1 แสดงโลโก้และรูปภาพของโรงเรียนบริพัตรศึกษา รวมทั้งชื่อระบบทั้งภาษาไทยและภาษาอังกฤษ

ส่วนที่ 2 แสดงเมนูการใช้งานที่ผู้ใช้งานแต่ละคนมีสิทธิ

ส่วนที่ 3 แสดงส่วนรับข้อมูลชื่อผู้ใช้และรหัสผ่าน รวมทั้งปุ่มเข้าสู่ระบบเพื่อทำการตรวจสอบสิทธิ์การเข้าใช้งานระบบ

ส่วนที่ 4 แสดงชื่อผู้พัฒนาระบบ ที่อยู่และเบอร์โทรติดต่อ โรงเรียนบริพัตรศึกษา

5.2.3 หน้าจอส่วนรับข้อมูล

ส่วนที่ 1
ส่วนที่ 2
ส่วนที่ 3 กรอกข้อมูลให้ครบถ้วน ข้อมูลที่ 1 <input type="text"/> ข้อมูลที่ 2 <input type="text"/> ข้อมูลที่ 3 <input type="text"/> ข้อมูลที่ 4 <input type="text"/> <input type="button" value="บันทึก"/> <input type="button" value="ยกเลิก"/>
ส่วนที่ 4

รูป 5.4 แสดงโครงสร้างของหน้าจอส่วนรับข้อมูล

จากรูป 5.4 สามารถอธิบายได้ดังนี้

ส่วนที่ 1 แสดงโลโก้และรูปภาพของโรงเรียนบริพัตรศึกษา รวมทั้งชื่อระบบทั้งภาษาไทยและภาษาอังกฤษ

ส่วนที่ 2 แสดงเมนูการใช้งานที่ผู้ใช้งานแต่ละคนมีสิทธิ

ส่วนที่ 3 แสดงส่วนรับข้อมูลในของแต่ละกระบวนการ รวมทั้งปุ่มบันทึก และยกเลิกเพื่อทำการบันทึกหรือล้างข้อมูลในส่วนรับข้อมูล

ส่วนที่ 4 แสดงชื่อผู้พัฒนาระบบ ที่อยู่และเบอร์โทรติดต่อ โรงเรียนบริพัตรศึกษา

5.2.4 หน้าจอส่วนแสดงผลข้อมูล

ส่วนที่ 1			
ส่วนที่ 2			
ส่วนที่ 3			
ลำดับ	ข้อมูล	แก้ไข	ลบ
1	xxxxxx	[แก้ไข]	[ลบ]
2	xxxxxx	[แก้ไข]	[ลบ]
3	xxxxxx	[แก้ไข]	[ลบ]
4	xxxxxx	[แก้ไข]	[ลบ]
5	xxxxxx	[แก้ไข]	[ลบ]
6	xxxxxx	[แก้ไข]	[ลบ]
ส่วนที่ 4			

รูป 5.5 แสดงโครงสร้างของหน้าจอส่วนแสดงผลข้อมูล

จากรูป 5.5 สามารถอธิบายได้ดังนี้

ส่วนที่ 1 แสดงโลโก้และรูปภาพของโรงเรียนบริพัตรศึกษา รวมทั้งชื่อระบบทั้งภาษาไทยและภาษาอังกฤษ

ส่วนที่ 2 แสดงเมนูการใช้งานที่ผู้ใช้งานแต่ละคนมีสิทธิ

ส่วนที่ 3 แสดงส่วนแสดงผลข้อมูล พร้อมลิงค์สำหรับแก้ไข หรือลบข้อมูล

ส่วนที่ 4 แสดงชื่อผู้พัฒนาระบบ ที่อยู่และเบอร์โทรติดต่อ โรงเรียนบริพัตรศึกษา

5.2.5 หน้าจอส่วนแสดงผลข้อมูลที่มีรูปภาพประกอบ

ส่วนที่ 1		
ส่วนที่ 2		
ส่วนที่ 3		
รูปภาพ	ข้อมูล 1	xxxxxxxxxxxxxx
	ข้อมูล 2	xxxxxxxxxxxxxx
	ข้อมูล 3	xxxxxxxxxxxxxx
		[ดูรายละเอียด]
รูปภาพ	ข้อมูล 1	xxxxxxxxxxxxxx
	ข้อมูล 2	xxxxxxxxxxxxxx
	ข้อมูล 3	xxxxxxxxxxxxxx
		[ดูรายละเอียด]
ส่วนที่ 4		

รูป 5.6 แสดงโครงสร้างของหน้าจอส่วนแสดงผลข้อมูลที่มีรูปภาพประกอบ

จากรูป 5.6 สามารถอธิบายได้ดังนี้

ส่วนที่ 1 แสดงโลโก้และรูปภาพของโรงเรียนบริพัตรศึกษา รวมทั้งชื่อระบบทั้งภาษาไทยและภาษาอังกฤษ

ส่วนที่ 2 แสดงเมนูการใช้งานที่ผู้ใช้งานแต่ละคนมีสิทธิ

ส่วนที่ 3 แสดงส่วนแสดงผลข้อมูลพร้อมรูปภาพ พร้อมลิงค์สำหรับดูรายละเอียดเพิ่มเติม

ส่วนที่ 4 แสดงชื่อผู้พัฒนาระบบ ที่อยู่และเบอร์โทรติดต่อ โรงเรียนบริพัตรศึกษา