

บทที่ 4

การออกแบบฐานข้อมูลและจอภาพ

4.1 การออกแบบฐานข้อมูล

การออกแบบตารางข้อมูลของระบบสารสนเทศสำหรับการจัดการงบประมาณ โครงการ โรงเรียนเทคโนโลยีเอเชีย ผู้ศึกษาได้ทำการออกแบบและพัฒนาฐานข้อมูลโดยใช้ MySQL ซึ่งประกอบไปด้วยตารางต่างๆ ทั้งสิ้น 15 ตาราง ซึ่งมีรายละเอียดดังนี้

ตาราง 4.1 แสดงตารางข้อมูลที่ใช้ในระบบสารสนเทศสำหรับการจัดการงบประมาณ โครงการ

ลำดับ	ชื่อตารางภาษาไทย	ชื่อตารางอังกฤษ	คำอธิบาย	ประเภท
D1	ผู้ใช้งานระบบ	person_level	เก็บข้อมูลสิทธิการใช้งาน	Transaction
D2	เพิ่มสาขางาน	department	เก็บข้อมูลสาขางาน	Master
D3	เพิ่มคณะ	faculty	เก็บข้อมูลคณะ	Master
D4	เพิ่มบุคลากร	person	เก็บข้อมูลบุคลากร	Master
D5	เพิ่มโครงการ	project	เก็บข้อมูลโครงการ	Transaction
D6	เพิ่มวัตถุประสงค์	objective	เก็บข้อมูลวัตถุประสงค์	Transaction
D7	เพิ่มขั้นตอนการดำเนินงาน	ordering	เก็บข้อมูลขั้นตอนการดำเนินงาน	Transaction
D8	เพิ่มผู้เสนอโครงการ	responsibility	เก็บข้อมูลผู้เสนอโครงการ	Transaction
D9	เพิ่มรายละเอียดสถานะการอนุมัติโครงการ	pass_project	เก็บข้อมูลสถานะการขออนุมัติโครงการ	Transaction
D10	เพิ่มเดือนงบประมาณ	month	เก็บข้อมูลเดือนเพื่อการเสนอโครงการ	Transaction
D11	เพิ่มงบประมาณ	budget	เก็บข้อมูลการใช้งบประมาณ	Transaction
D12	เพิ่มลำดับบุคลากร	position	เก็บข้อมูลลำดับบุคลากร	Transaction

ตาราง 4.1 แสดงตารางข้อมูลที่ใช้ในระบบสารสนเทศสำหรับการจัดการงบประมาณโครงการ(ต่อ)

ลำดับ	ชื่อตารางภาษาไทย	ชื่อตารางอังกฤษ	คำอธิบาย	ประเภท
D13	เพิ่มผลที่คาดว่าจะได้รับ	expect_result	เก็บข้อมูลผลที่คาดว่าจะได้รับ	Transaction
D14	เพิ่มมาตรฐาน อาชีวศึกษา	education_standard	เก็บข้อมูลมาตรฐาน อาชีวศึกษา	Transaction
D15	เพิ่มมาตรฐาน สมศ.	sms_standard	เก็บข้อมูลมาตรฐานสมศ.	Transaction

รายละเอียดของแต่ละตารางของฐานข้อมูลระบบสารสนเทศสำหรับการจัดการงบประมาณโครงการโรงเรียนเทคโนโลยีเอเชีย ซึ่งประกอบด้วย ชื่อตาราง ชื่อเขตข้อมูล ชนิดข้อมูล ขนาดข้อมูล คำอธิบาย และตัวอย่างของข้อมูล ดังนี้

1) ตารางข้อมูล ผู้ใช้งานระบบ

ตาราง 4.2 แสดงรายละเอียดของตารางข้อมูลผู้ใช้งานระบบ

ชื่อตาราง : person_level คำอธิบาย : เก็บข้อมูลสิทธิการใช้งาน Primary Key : Level_Id Foreign Key : -				
ชื่อ	ชนิดข้อมูล	ขนาด (ไบต์)	คำอธิบายข้อมูล	ตัวอย่างข้อมูล
Level_Id	int	4	รหัสลำดับบุคลากร โดย 1 คือ ผู้รับผิดชอบโครงการ 2 คือ หัวหน้าแผนก 3 คือ หัวหน้าคณะ 4 คือ หัวหน้าสังกัด 5 คือ ผู้จัดการ/ผู้อำนวยการ 0 คือ ผู้ดูแลระบบ	1
Level_Name	varchar	255	รายละเอียดลำดับบุคลากร	ผู้รับผิดชอบโครงการ

2) ตารางสาขางาน

ตาราง 4.3 แสดงรายละเอียดของตารางข้อมูลสาขางาน

ชื่อตาราง : department				
คำอธิบาย : เก็บข้อมูลสาขางาน				
Primary Key : Dept_Id, Faculty_Id				
Foreign Key : -				
ชื่อ	ชนิดข้อมูล	ขนาด (ไบต์)	คำอธิบายข้อมูล	ตัวอย่างข้อมูล
Dept_Id	int	4	รหัสสาขางาน	1
Faculty_Id	int	4	รหัสคณะวิชา	1
Dept_Name	varchar	50	ชื่อสาขางาน	คอมพิวเตอร์ธุรกิจ
Code	char	2	รหัสสาขางาน	BC

3) ตารางคณะ

ตาราง 4.4 แสดงรายละเอียดของตารางข้อมูลคณะ

ชื่อตาราง : faculty				
คำอธิบาย : เก็บข้อมูลคณะ				
Primary Key : Faculty_Id				
Foreign Key : -				
ชื่อ	ชนิดข้อมูล	ขนาด (ไบต์)	คำอธิบายข้อมูล	ตัวอย่างข้อมูล
Faculty_Id	int	4	รหัสคณะ	1
Faculty_Name	varchar	255	ชื่อคณะ	บริหารธุรกิจ

4) ตารางข้อมูลบุคลากร

ตาราง 4.5 แสดงรายละเอียดของตารางข้อมูลบุคลากร

ชื่อตาราง : person				
คำอธิบาย : เก็บข้อมูลบุคลากร				
Primary Key : Person_Id				
Foreign Key: Position_Id, Level_Id, Faculty_Id, Dept_Id,				
ชื่อ	ชนิดข้อมูล	ขนาด (ไบต์)	คำอธิบายข้อมูล	ตัวอย่างข้อมูล
Person_Id	int	4	รหัสบุคลากร	1
Person_Name	varchar	255	ชื่อบุคลากร	นางสาวสุทธิดา นาเมืองรักษ์
Position_Id	int	4	รหัสตำแหน่ง	1
Level_Id	int	4	รหัสลำดับ	1
Faculty_Id	int	4	รหัสคณะ	1
Dept_Id	int	4	รหัสสาขา	1
username	varchar	20	ชื่อผู้ใช้	suttida
password	varchar	100	รหัสผ่าน	e10adc3949ba59ab be56e057f20f883e
login_date	datetime	8	วัน เวลาเข้าสู่ระบบ	2009-08-12 13:11:48
logout_date	datetime	8	วัน เวลาออกจากระบบ	2009-08-12 14:16:03
user_update	varchar	30	ข้อมูลผู้แก้ไขระบบ	admin
update_time	datetime	8	วัน เวลาปรับปรุงข้อมูล	2009-08-18 02:13:00

5) ตารางข้อมูลโครงการ

ตาราง 4.6 แสดงรายละเอียดของตารางข้อมูลโครงการ

ชื่อตาราง : project				
คำอธิบาย : เก็บข้อมูลโครงการ				
Primary Key : Proj_Id, Dept_Id, Faculty_Id,				
Foreign Key : -				
ชื่อ	ชนิดข้อมูล	ขนาด (ไบต์)	คำอธิบายข้อมูล	ตัวอย่างข้อมูล
Proj_Id	int	4	รหัสโครงการ	1
Dept_Id	int	4	รหัสคณะ	1
Faculty_Id	int	4	รหัสสาขา	1
Project_Name	varchar	255	ชื่อโครงการ	โครงการงานสัมพันธพิทักษ์กับน้องคอมพิวเตอร์
Doc_file	char	21	เอกสารประกอบโครงการ	pd2009105557.pdf
Project_year	char	4	ปีที่เสนอโครงการ	2552

6) ตารางข้อมูลวัตถุประสงค์

ตาราง 4.7 แสดงรายละเอียดของตารางข้อมูลวัตถุประสงค์

ชื่อตาราง : objective				
คำอธิบาย : เก็บข้อมูลวัตถุประสงค์				
Primary Key : Obj_Id, Obj_Order				
Foreign Key : -				
ชื่อ	ชนิดข้อมูล	ขนาด (ไบต์)	คำอธิบายข้อมูล	ตัวอย่างข้อมูล
Obj_Id	int	4	รหัสวัตถุประสงค์	1
Obj_Order	int	4	รายการวัตถุประสงค์	1
Obj_Name	varchar	255	ชื่อหัวข้อวัตถุประสงค์	เกิดความร่วมมือ

7) ตารางชั้นตอนการดำเนินงาน

ตาราง 4.8 แสดงรายละเอียดของตารางชั้นตอนการดำเนินงาน

ชื่อตาราง : ordering				
คำอธิบาย : เก็บชั้นตอนการดำเนินงาน				
Primary Key : Sub_Order_Id				
Foreign Key : -				
ชื่อ	ชนิดข้อมูล	ขนาด (ไบต์)	คำอธิบายข้อมูล	ตัวอย่างข้อมูล
Sub_Order_Id	int	4	รหัสชั้นตอนการดำเนินงาน	1
Order_Name	varchar	255	ชั้นตอนการดำเนินงาน	เตรียมการ

8) ตารางข้อมูลผู้เสนอโครงการ

ตาราง 4.9 แสดงรายละเอียดของตารางข้อมูลผู้เสนอโครงการ

ชื่อตาราง : responsibility				
คำอธิบาย : เก็บข้อมูลผู้เสนอโครงการ				
Primary Key : Respons_Id, Respons_Order				
Foreign Key : Person_Id				
ชื่อ	ชนิดข้อมูล	ขนาด (ไบต์)	คำอธิบายข้อมูล	ตัวอย่างข้อมูล
Respons_Id	int	4	รหัสการอนุมัติ	6
Respons_Order	int	4	รหัสรายการเสนอโครงการ	1
Person_Id	int	4	รหัสบุคลากร	9

9) ตารางรายละเอียดสถานะการอนุมัติโครงการ

ตาราง 4.10 แสดงรายละเอียดของตารางรายละเอียดการอนุมัติโครงการ

ชื่อตาราง : pass_project				
คำอธิบาย : เก็บข้อมูลรายละเอียดการอนุมัติโครงการ				
Primary Key : Act_Id				
Foreign Key : -				
ชื่อ	ชนิดข้อมูล	ขนาด (ไบต์)	คำอธิบายข้อมูล	ตัวอย่างข้อมูล
Act_Id	int	4	รหัสโครงการ	1
Pass1_Status	enum	2	สถานการณ้อนุมัติ โครงการระดับที่ 1 โดย Yes คือ อนุมัติ No คือ ไม่อนุมัติ	Yes
Pass1_User	varchar	30	ผู้อนุมัติโครงการลำดับที่ 1	Aukkarapon
Pass1_Time	datetime	8	วัน เวลาอนุมัติโครงการ	2009-09-06 01:56:40
Pass2_Status	enum	2	สถานการณ้อนุมัติ โครงการระดับที่ 2	yes
Pass2_User	varchar	30	ผู้อนุมัติโครงการลำดับที่ 2	subsiri
Pass2_Time	datetime	8	วัน เวลาอนุมัติโครงการ	2009-07-08 20:09:01
Pass3_Status	enum	2	สถานการณ้อนุมัติ โครงการระดับที่ 3	no
Pass3_User	varchar	30	ผู้อนุมัติโครงการลำดับที่ 3	surangrat
Pass3_Time	datetime	8	วัน เวลาอนุมัติโครงการ	2009-05-04 15:08:48
Pass4_Status	enum	2	สถานการณ้อนุมัติ โครงการระดับที่ 4	no
Pass4_User	varchar	30	ผู้อนุมัติโครงการลำดับที่ 4	wilairat

ตาราง 4.10 แสดงรายละเอียดของตารางรายละเอียดการอนุมัติโครงการ (ต่อ)

ชื่อ	ชนิดข้อมูล	ขนาด (ไบต์)	คำอธิบายข้อมูล	ตัวอย่างข้อมูล
Pass4_Time	datetime	8	วัน เวลาอนุมัติโครงการ	2009-05-04 15:09:30
Pass1_Comment	longtext	4	รายการเสนอแนะลำดับที่ 1	ก็น่าจะใช้ได้นะ
Pass2_Comment	longtext	4	รายการเสนอแนะลำดับที่ 2	ไม่อนุมัติ
Pass3_Comment	longtext	4	รายการเสนอแนะลำดับที่ 3	น่าจะปรับ
Pass4_Comment	longtext	4	รายการเสนอแนะลำดับที่ 4	ข้อมูลไม่เพียงพอ
user_update	varchar	30	ชื่อผู้ปรับปรุงข้อมูล	Aukkarapon
update_time	datetime	8	วัน เวลาปรับปรุงข้อมูล	2009-09-06 01:56:40
status_check	int	4	ตรวจสอบสถานะโครงการ	0
status_current	int	4	ตรวจสอบระดับการอนุมัติโครงการ	1

10) ตารางข้อมูลเวลา – สถานที่

ตาราง 4.11 แสดงรายละเอียดของตารางข้อมูลเวลา -สถานที่

ชื่อตาราง : time_place				
คำอธิบาย : เก็บข้อมูลเวลา - สถานที่ในการดำเนินโครงการ				
Primary Key : Time_Id				
Foreign Key: -				
ชื่อ	ชนิดข้อมูล	ขนาด (ไบต์)	คำอธิบายข้อมูล	ตัวอย่างข้อมูล
Time_Id	int	4	เวลา	1
Date	date	4	วันที่ เสนอโครงการ	2008-07-04
Place	varchar	255	สถานที่ในการดำเนินโครงการ	โรงเรียน เทคโนโลยีเอเชีย

11) ตารางงบประมาณ

ตาราง 4.12 แสดงรายละเอียดของตารางข้อมูลงบประมาณ

ชื่อตาราง : budget				
คำอธิบาย : เก็บข้อมูลงบประมาณประจำโครงการ				
Primary Key : Budget_Id, Budget_Order				
Foreign Key : -				
ชื่อ	ชนิดข้อมูล	ขนาด (ไบต์)	คำอธิบายข้อมูล	ตัวอย่างข้อมูล
Budget_Id	int	4	รหัสโครงการ	3
Budget_Order	int	4	รายการโครงการ	3
Budget_Is_Title	enum	2	รายการโครงการที่ผ่านการอนุมัติ	no
Budget_Detail	varchar	255	รายละเอียดโครงการ	กรรมการกรม พัฒนาฝีมือ แรงงาน วัน ละ 400
Budget_Value	double	8	งบประมาณโครงการ	2000
user_update	varchar	50	ผู้ปรับปรุงข้อมูล	suttida
update_time	datetime	8	วันที่ปรับปรุงข้อมูล	2009-07-08 20:02:38

12) ตารางข้อมูลลำดับบุคลากร

ตาราง 4.13 แสดงรายละเอียดของตารางข้อมูลตำแหน่ง

ชื่อตาราง : position				
คำอธิบาย : เก็บข้อมูลตำแหน่ง				
Primary Key : Position_Id				
Foreign Key: Level_Id				

ตาราง 4.13 แสดงรายละเอียดของตารางข้อมูลตำแหน่ง(ต่อ)

ชื่อ	ชนิดข้อมูล	ขนาด (ไบต์)	คำอธิบายข้อมูล	ตัวอย่างข้อมูล
Position_Id	int	4	รหัสตำแหน่งงาน	1
Level_Id	int	4	รหัสลำดับบุคลากร	1
Position_Name	varchar	255	รายชื่อตำแหน่งงาน	อาจารย์แผนกวิชา คอมพิวเตอร์ธุรกิจ

13) ตารางผลที่คาดว่าจะได้รับ

ตาราง 4.14 แสดงรายละเอียดของตารางข้อมูลผลที่คาดว่าจะได้รับ

<p>ชื่อตาราง : expect_result คำอธิบาย : เก็บข้อมูลผลที่คาดว่าจะได้รับของโครงการ Primary Key : Expect_Id, Expect_Order Foreign Key: news_id</p>				
ชื่อ	ชนิดข้อมูล	ขนาด (ไบต์)	คำอธิบายข้อมูล	ตัวอย่างข้อมูล
Expect_Id	bigint	8	รหัสผลคาดว่าจะได้รับ	1
Expect_Order	int	4	รายการผลคาดว่าจะได้รับ	1
Expect_Name	varchar	255	รายละเอียดผลคาดว่าจะได้รับ	นักศึกษาในแผนก ได้ทำความรู้จักกัน มากยิ่งขึ้น

14) ตารางมาตรฐานอาชีพศึกษา

ตาราง 4.15 แสดงรายละเอียดของตารางข้อมูลมาตรฐานอาชีพศึกษา

<p>ชื่อตาราง : education_standard คำอธิบาย : เก็บข้อมูลมาตรฐานอาชีพศึกษา Primary Key : Edu_Std_Id</p>				
---	--	--	--	--

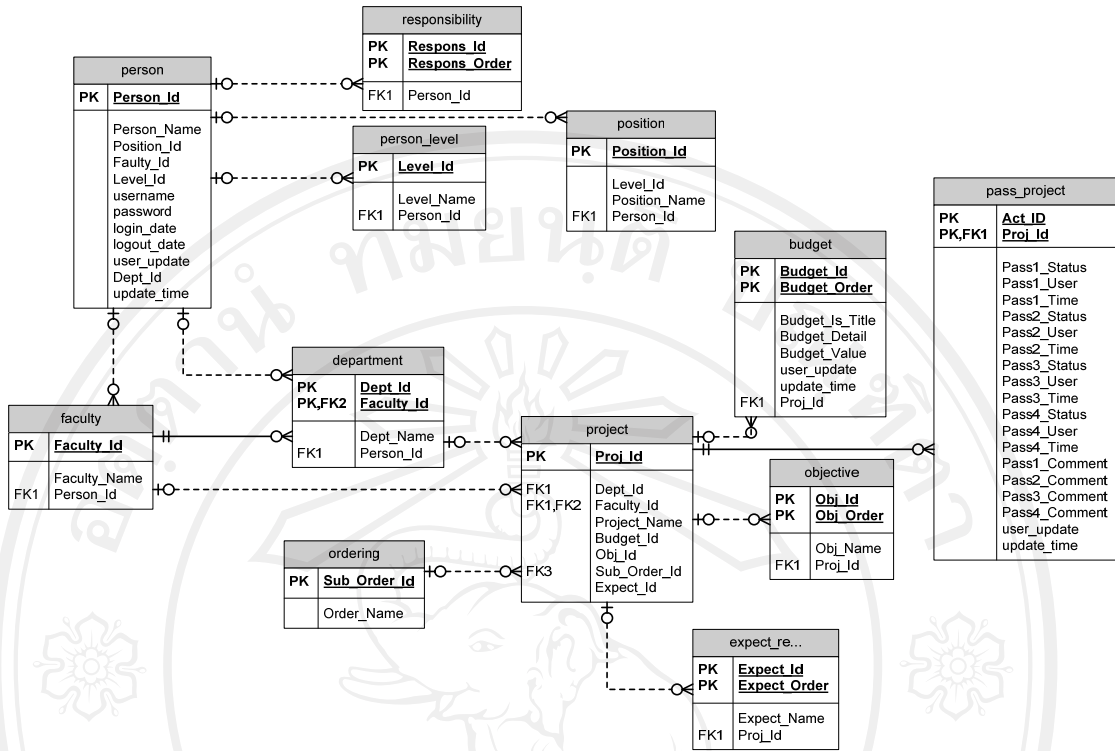
ตาราง 4.15 แสดงรายละเอียดของตารางข้อมูลมาตรฐานอาชีวศึกษา (ต่อ)

Foreign Key: -				
ชื่อ	ชนิดข้อมูล	ขนาด (ไบต์)	คำอธิบายข้อมูล	ตัวอย่างข้อมูล
Edu_Std_Id	int	4	รหัสมาตรฐานอาชีวศึกษา	1
Edu_Std_Name	varchar	255	รายละเอียดมาตรฐานอาชีวศึกษา	มาตรฐานที่ 3 กิจกรรมพัฒนา ผู้เรียน

15) ตารางมาตรฐาน สมศ.

ตาราง 4.16 แสดงรายละเอียดของตารางข้อมูลมาตรฐาน สมศ.

ชื่อตาราง : sms_standard				
คำอธิบาย : เก็บข้อมูลมาตรฐานอาชีวศึกษา				
Primary Key : SMS_Id				
Foreign Key: -				
ชื่อ	ชนิดข้อมูล	ขนาด (ไบต์)	คำอธิบายข้อมูล	ตัวอย่างข้อมูล
SMS_Id	int	4	รหัสมาตรฐาน สมศ.	1
SMS_Name varchar	varchar	255	รายละเอียดมาตรฐานสมศ.	มาตรฐานที่ 3 การจัดการเรียน การสอนด้าน อาชีวศึกษา



รูป 4.1 แสดงความสัมพันธ์ของฐานข้อมูลระบบสารสนเทศสำหรับการจัดการงบประมาณโครงการ

4.2 การออกแบบจอภาพ

การออกแบบจอภาพการแสดงผล มีจุดประสงค์เพื่อให้ง่ายต่อการใช้งาน และเหมาะสมต่อการใช้งานของผู้ใช้

- 1) หน้าหลักของระบบสารสนเทศสำหรับการจัดการงบประมาณโครงการ โรงเรียน

เทคโนโลยีเอเชีย

ส่วนที่ 1
ส่วนที่ 2 Username : <input type="text"/> Password : <input type="password"/> <input type="button" value="Login"/> <input type="button" value="Reset"/>
ส่วนที่ 3

รูป 4.3 แสดงโครงสร้างการออกแบบหน้าจอล็อกอินของระบบ

จากรูป 4.3 สามารถอธิบายได้ ดังนี้
 ส่วนที่ 1 แสดงโลโก้และชื่อของระบบสารสนเทศสำหรับการจัดการงบประมาณ
 โครงการ โรงเรียนเทคโนโลยีเอเชีย

ส่วนที่ 2 แสดงส่วนเมนูการใช้งานในการล็อกอินเข้าระบบ

ส่วนที่ 3 แสดงส่วนลิขสิทธิ์ของระบบและการติดต่อ โรงเรียนเทคโนโลยีเอเชีย

3) หน้าจอโครงการงบประมาณ

หน้าจอโครงการงบประมาณเป็นหน้าจอสำหรับการเรียกดูโครงการงบประมาณ
 ซึ่งสามารถแสดงโครงสร้างการออกแบบหน้าจอ ดังนี้

จากรูป 4.4 สามารถอธิบายได้ ดังนี้

ส่วนที่ 1 แสดงโลโก้และชื่อของระบบสารสนเทศสำหรับการจัดการงบประมาณ
 โครงการ โรงเรียนเทคโนโลยีเอเชีย

ส่วนที่ 2 แสดงส่วนรายการเพื่อเลือกค้นหาโครงการงบประมาณตามเงื่อนไข

ส่วนที่ 3 แสดงส่วนรายละเอียดโครงการงบประมาณที่เรียกดู

ส่วนที่ 4 แสดงส่วนลิขสิทธิ์ของระบบและการติดต่อ โรงเรียนเทคโนโลยีเอเชีย

ส่วนที่ 1
ส่วนที่ 2
ส่วนที่ 3
ส่วนที่ 4

รูป 4.4 แสดงโครงสร้างการออกแบบหน้าจองบประมาณ

4) หน้าจอหลักผู้ดูแลระบบ

ส่วนที่ 1
ส่วนที่ 2
ส่วนที่ 3
ส่วนที่ 4
ส่วนที่ 5
ส่วนที่ 6

รูป 4.5 แสดงโครงสร้างการออกแบบหน้าจอหลักผู้ดูแลระบบ

จากรูป 4.5 สามารถอธิบายได้ ดังนี้

ส่วนที่ 1 แสดงโลโก้และชื่อของระบบสารสนเทศสำหรับการจัดการงบประมาณ

โครงการโรงเรียนเทคโนโลยีเอเชีย

ส่วนที่ 2 แสดงข้อมูลผู้ใช้ระบบ

ส่วนที่ 3 แสดงส่วนเมนูการทำงานพื้นฐานของผู้ดูแลระบบ ประกอบด้วยเมนูย่อยต่างๆ ดังนี้

- 1) การเชื่อมโยงหน้าหลัก
- 2) จัดการข้อมูลหน้าหลักเจ้าหน้าที่
- 3) การเปลี่ยนรหัสผ่าน
- 4) จัดการผู้ใช้
 - กำหนดข้อมูลสิทธิในระบบ
 - ชื่อ
 - ตำแหน่ง
 - สาขาวิชา
 - คณะ
 - Username
 - Password
- 5) จัดการคณะและสาขางาน
 - กำหนดข้อมูลรหัสคณะ
 - กำหนดข้อมูลชื่อคณะ
 - กำหนดข้อมูลชื่อสาขางาน
- 6) ส่วนสำรองข้อมูล
- 7) ส่วนค้นหาโครงการ
- 8) ออกจากระบบ

ส่วนที่ 4 แสดงส่วนเมนูการทำงานของผู้บันทึกโครงการ ประกอบด้วยเมนูย่อยต่างๆ ดังนี้

- 1) จัดการข้อมูลโครงการ
- 2) การติดตามโครงการ
- 3) รายงานการใช้งบประมาณ
- 4) รายงานการอนุมัติงบประมาณ

ส่วนที่ 5 แสดงส่วนเมนูสำหรับผู้พิจารณาโครงการ ประกอบด้วยเมนูย่อยต่างๆ ดังนี้

- 1) หัวหน้าสาขางาน
- 2) หัวหน้าคณะ
- 3) หัวหน้าสังกัด

4) ผู้จัดการ/ผู้อำนวยการ

ส่วนที่ 6 แสดงส่วนลิขสิทธิ์ของระบบและการติดต่อโรงเรียนเทคโนโลยีเอเชีย

4.1 หน้าจอส่วนการทำงานพื้นฐานของระบบ ประกอบด้วยหน้าจอต่างๆ ดังนี้

1) ส่วนจัดการหน้าหลักเจ้าหน้าที่ ได้แก่ ข้อมูลสิทธิในระบบ ชื่อ ตำแหน่ง สาขาวิชา คณะ Username Password วัน – เวลาเข้าสู่ระบบ วัน – เวลาออกจากระบบ และส่วนการแก้ไขข้อมูล

ส่วนที่ 1
ส่วนที่ 2
ส่วนที่ 3
ส่วนที่ 4

รูป 4.6 แสดงโครงสร้างหน้าจอการแก้ไขผู้ดูแลระบบ

จากรูป 4.6 สามารถอธิบายได้ ดังนี้

ส่วนที่ 1 แสดงโลโก้และชื่อของระบบสารสนเทศสำหรับการจัดการงบประมาณ

โครงการโรงเรียนเทคโนโลยีเอเชีย

ส่วนที่ 2 แสดงข้อมูลผู้ใช้ระบบ

ส่วนที่ 3 แสดงข้อมูลรายละเอียดผู้ใช้ระบบ พร้อมทั้งปุ่ม แก้ไขข้อมูล

ส่วนที่ 4 แสดงส่วนลิขสิทธิ์ของระบบและการติดต่อโรงเรียนเทคโนโลยีเอเชีย

2) ส่วนจัดการการเปลี่ยนรหัสผ่าน

ส่วนที่ 1	
ส่วนที่ 2	
Username :	<input type="text"/>
Old Password :	<input type="text"/>
New Password :	<input type="text"/>
Confirm Password :	<input type="text"/>
<input type="button" value="Login"/>	<input type="button" value="Reset"/>
ส่วนที่ 3	

รูป 4.7 แสดงโครงสร้างหน้าจอการแก้ไขผู้ดูแลระบบ

จากรูป 4.7 สามารถอธิบายได้ ดังนี้

ส่วนที่ 1 แสดงโลโก้และชื่อของระบบสารสนเทศสำหรับการจัดการงบประมาณ
โครงการ โรงเรียนเทคโนโลยีเอเชีย

ส่วนที่ 2 แสดงส่วนการแก้ไข

ส่วนที่ 3 แสดงส่วนลิขสิทธิ์ของระบบและการติดต่อ โรงเรียนเทคโนโลยีเอเชีย

3) ส่วนจัดการผู้ใช้

ส่วนที่ 1	
ส่วนที่ 2	
ส่วนที่ 3	
ส่วนที่ 4	

รูป 4.8 แสดงโครงสร้างหน้าจอการจัดการผู้ใช้

จากรูป 4.8 สามารถอธิบายได้ ดังนี้

ส่วนที่ 1 แสดงโลโก้และชื่อของระบบสารสนเทศสำหรับการจัดการงบประมาณ
โครงการ โรงเรียนเทคโนโลยีเอเชีย

ส่วนที่ 2 แสดงส่วนข้อมูลผู้ใช้งาน/การแก้ไขผู้ใช้/การลบผู้ใช้

ส่วนที่ 3 แสดงส่วนเพิ่มข้อมูลผู้ใช้

ส่วนที่ 4 แสดงส่วนลิขสิทธิ์ของระบบและการติดต่อ โรงเรียนเทคโนโลยีเอเชีย

4) ส่วนจัดการคณะและสาขางาน

ส่วนที่ 1
ส่วนที่ 2
ส่วนที่ 3
ส่วนที่ 4
ส่วนที่ 5

รูป 4.9 แสดงโครงสร้างหน้าจอการจัดการคณะและสาขางาน

จากรูป 4.9 สามารถอธิบายได้ ดังนี้

ส่วนที่ 1 แสดงโลโก้และชื่อของระบบสารสนเทศสำหรับการจัดการงบประมาณ
โครงการ โรงเรียนเทคโนโลยีเอเชีย

ส่วนที่ 2 แสดงส่วนเลือกข้อมูลคณะและสาขา โดยสามารถเลือกจำแนกตามคณะและ
สาขางาน

ส่วนที่ 3 แสดงส่วนข้อมูลคณะและสาขา/การแก้ไขข้อมูลคณะและสาขางาน

ส่วนที่ 3 แสดงส่วนเพิ่มข้อมูลคณะและสาขางาน

ส่วนที่ 4 แสดงส่วนลิขสิทธิ์ของระบบและการติดต่อ โรงเรียนเทคโนโลยีเอเชีย

ส่วนที่ 1
ส่วนที่ 2
ส่วนที่ 3
ส่วนที่ 4

รูป 4.10 แสดงโครงสร้างหน้าจอรายงานการใช้งานประมาณ

จากรูป 4.10 สามารถอธิบายได้ ดังนี้

ส่วนที่ 1 แสดงโลโก้และชื่อของระบบสารสนเทศสำหรับการจัดการงบประมาณ

โครงการ โรงเรียนเทคโนโลยีเอเชีย

ส่วนที่ 2 แสดงการเรียกดูรายงาน

ส่วนที่ 3 แสดงรายงานการใช้งานประมาณพร้อมทั้งสรุปยอดงบประมาณ

ส่วนที่ 4 แสดงส่วนลิขสิทธิ์ของระบบและการติดต่อ โรงเรียนเทคโนโลยีเอเชีย

5) หน้าจอสำหรับผู้พิจารณาอนุมัติโครงการ ดังนี้

(1) หน้าจอหลักในการเข้าสู่ระบบเพื่อ การพิจารณาโครงการ โดยจำแนกตามสิทธิ

การพิจารณาโครงการ ประกอบด้วย หัวหน้าสาขา หัวหน้าคณะ หัวหน้าต้น

สังกัด และผู้อำนวยการ

ส่วนที่ 1
ส่วนที่ 2
ส่วนที่ 3
ส่วนที่ 4

รูป 4.11 แสดงโครงสร้างหน้าจอหลักสำหรับผู้พิจารณาโครงการ

จากรูป 4.11 สามารถอธิบายได้ ดังนี้

ส่วนที่ 1 แสดงโลโก้และชื่อของระบบสารสนเทศสำหรับการจัดการงบประมาณโครงการ โรงเรียนเทคโนโลยีเอเชีย

ส่วนที่ 2 แสดงข้อมูลผู้ใช้ระบบจำแนกตามสิทธิของการใช้งานระบบซึ่งประกอบด้วย

- ข้อมูลผู้ใช้ระดับหัวหน้าสาขา
- ข้อมูลผู้ใช้ระดับหัวหน้าคณะ
- ข้อมูลผู้ใช้ระดับหัวหน้าต้นสังกัด
- ข้อมูลผู้ใช้ระดับผู้จัดการ/ผู้อำนวยการ

ส่วนที่ 3 แสดงข้อมูลรายละเอียดผู้ใช้ระบบตามสิทธิ พร้อมทั้งปุ่ม แก้ไขข้อมูล โดยแสดงข้อมูลพื้นฐานซึ่งประกอบด้วย ชื่อ ตำแหน่ง สาขาวิชา คณะ

Username Password วันที่-เวลาเข้าสู่ระบบ วันที่-เวลาออกจากระบบ

ส่วนที่ 4 แสดงส่วนลิขสิทธิ์ของระบบและการติดต่อโรงเรียนเทคโนโลยีเอเชีย

(2) หน้าจอการพิจารณาอนุมัติโครงการ

ส่วนที่ 1
ส่วนที่ 2
ส่วนที่ 3
ส่วนที่ 4

รูป 4.12 แสดงโครงสร้างหน้าจอการพิจารณาอนุมัติโครงการ

จากรูป 4.12 สามารถอธิบายได้ ดังนี้

ส่วนที่ 1 แสดงโลโก้และชื่อของระบบสารสนเทศสำหรับการจัดการงบประมาณ
โครงการ โรงเรียนเทคโนโลยีเอเชีย

ส่วนที่ 2 แสดงการเลือกข้อมูลโครงการ

ส่วนที่ 3 แสดงข้อมูลรายละเอียดข้อมูลโครงการพร้อมงบประมาณ และการพิจารณา
อนุมัติโครงการ

ส่วนที่ 4 แสดงส่วนลิขสิทธิ์ของระบบและการติดต่อ โรงเรียนเทคโนโลยีเอเชีย

6) หน้าจอรายงานสารสนเทศโครงการ

(1) รายงานการใช้งบประมาณ

ส่วนที่ 1
ส่วนที่ 2
ส่วนที่ 3
ส่วนที่ 4

รูป 4.13 แสดงโครงสร้างหน้าจอรายงานการใช้งานระบบ

จากรูป 4.13 สามารถอธิบายได้ ดังนี้

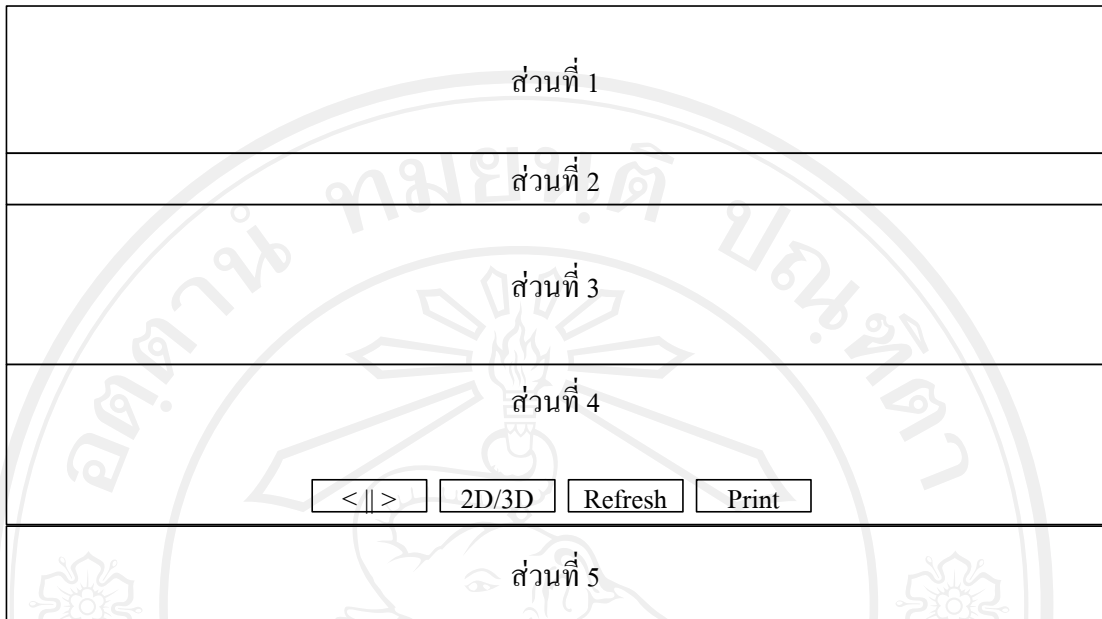
ส่วนที่ 1 แสดงโลโก้และชื่อของระบบสารสนเทศสำหรับการจัดการงบประมาณ
โครงการ โรงเรียนเทคโนโลยีเอเชีย

ส่วนที่ 2 แสดงการเลือกข้อมูลแสดงผลงบประมาณ โครงการ

ส่วนที่ 3 แสดงข้อมูลรายละเอียดข้อมูลการใช้งานระบบ พร้อมสรุปยอด
งบประมาณ ตามเงื่อนไขที่เลือก

ส่วนที่ 4 แสดงส่วนลิขสิทธิ์ของระบบและการติดต่อ โรงเรียนเทคโนโลยีเอเชีย

(2) รายงานการอนุมัติงบประมาณ



รูป 4.14 แสดงโครงสร้างหน้าจอรายงานการอนุมัติงบประมาณ

จากรูป 4.14 สามารถอธิบายได้ ดังนี้

ส่วนที่ 1 แสดงโลโก้และชื่อของระบบสารสนเทศสำหรับการจัดการงบประมาณ
โครงการ โรงเรียนเทคโนโลยีเอเชีย

ส่วนที่ 2 แสดงการเลือกข้อมูลแสดงผลรายงานการอนุมัติงบประมาณ โครงการ

ส่วนที่ 3 แสดงข้อมูลรายละเอียดข้อมูลการการอนุมัติงบประมาณ โครงการพร้อม
สรุปยอดงบประมาณ ตามเงื่อนไขที่เลือก

ส่วนที่ 4 แสดงข้อมูลรายงานการอนุมัติงบประมาณ ในรูปแบบกราฟ 2 มิติ 3 มิติ

ส่วนที่ 5 แสดงส่วนลิขสิทธิ์ของระบบและการติดต่อโรงเรียนเทคโนโลยีเอเชีย

7) หน้าจอสำหรับรับผิดชอบโครงการ

(1) หน้าจอหลักสำหรับผู้รับผิดชอบโครงการ

ส่วนที่ 1
ส่วนที่ 2
ส่วนที่ 3
ส่วนที่ 4

รูป 4.15 แสดงโครงสร้างหน้าจอหลักสำหรับผู้รับผิดชอบโครงการ

จากรูป 4.15 สามารถอธิบายได้ ดังนี้

ส่วนที่ 1 แสดงโลโก้และชื่อของระบบสารสนเทศสำหรับการจัดการงบประมาณ
โครงการ โรงเรียนเทคโนโลยีเอเชีย

ส่วนที่ 2 แสดงข้อมูลผู้ใช้ระบบในระดับผู้รับผิดชอบโครงการ

ส่วนที่ 3 แสดงข้อมูลรายละเอียดผู้ใช้ระบบตามสิทธิ พร้อมทั้งปุ่ม แก้ไขข้อมูล
โดยแสดงข้อมูลพื้นฐานซึ่งประกอบด้วย ชื่อ ตำแหน่ง สาขาวิชา คณะ
Username Password วันที่-เวลาเข้าสู่ระบบ วันที่-เวลาออกจากระบบ

ส่วนที่ 4 แสดงส่วนลิขสิทธิ์ของระบบและการติดต่อโรงเรียนเทคโนโลยีเอเชีย

(2) หน้าจอสำหรับการจัดการโครงการ

ส่วนที่ 1
ส่วนที่ 2
ส่วนที่ 3

รูป 4.16 แสดงโครงสร้างหน้าจอสำหรับการจัดการโครงการ

จากรูป 4.16 สามารถอธิบายได้ ดังนี้
 ส่วนที่ 1 แสดงส่วนเลือกปี ที่เสนอโครงการ
 ส่วนที่ 2 แสดงข้อมูลรายละเอียดโครงการ
 ส่วนที่ 3 แสดงข้อมูลการเพิ่มโครงการ

(3) หน้าจอสำหรับค้นหาโครงการ

ส่วนที่ 1
ส่วนที่ 2
ส่วนที่ 3
ส่วนที่ 4

รูป 4.17 แสดงโครงสร้างหน้าจอสำหรับค้นหาโครงการ

จากรูป 4.17 สามารถอธิบายได้ ดังนี้

ส่วนที่ 1 แสดงโลโก้และชื่อของระบบสารสนเทศสำหรับการจัดการงบประมาณ
โครงการ โรงเรียนเทคโนโลยีเอเชีย

ส่วนที่ 2 แสดงส่วนป้อนข้อมูลโครงการที่ต้องการค้นหา

ส่วนที่ 3 แสดงข้อมูลรายละเอียดผลการค้นหาโครงการ

ส่วนที่ 4 แสดงส่วนลิขสิทธิ์ของระบบและการติดต่อโรงเรียนเทคโนโลยีเอเชีย



ลิขสิทธิ์มหาวิทยาลัยเชียงใหม่
Copyright© by Chiang Mai University
All rights reserved