

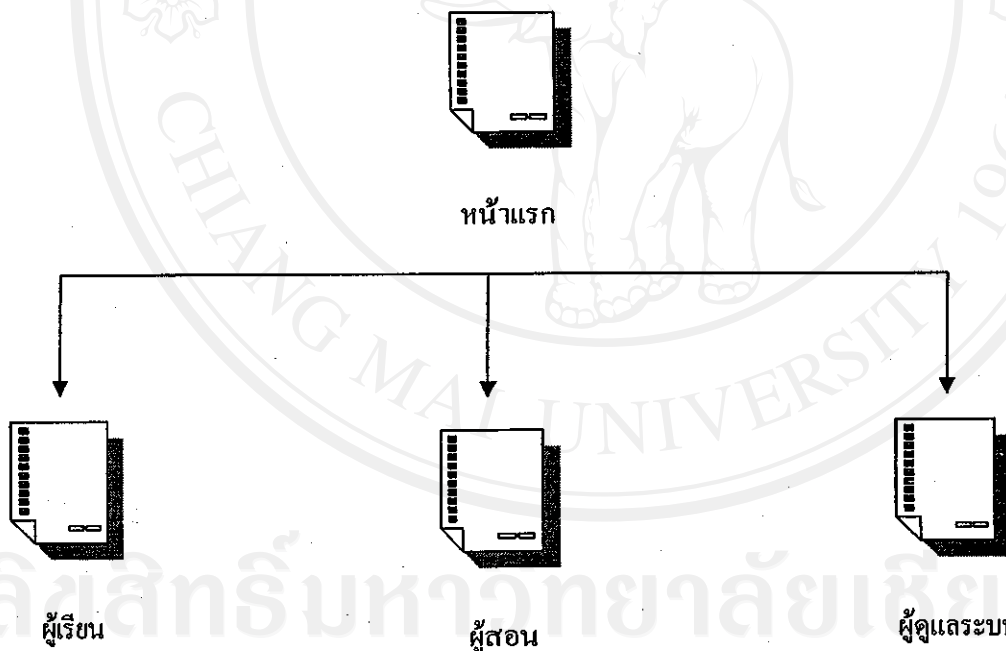
บทที่ 4

การออกแบบโครงสร้างและหน้าแสดงผล

การออกแบบโครงสร้างและหน้าแสดงผลจะเป็นการออกแบบให้ง่ายต่อการใช้งาน สะดวกและรวดเร็วต่อผู้ใช้งาน ไม่ยุ่งยากซับซ้อน

4.1 โครงสร้างเว็บไซต์

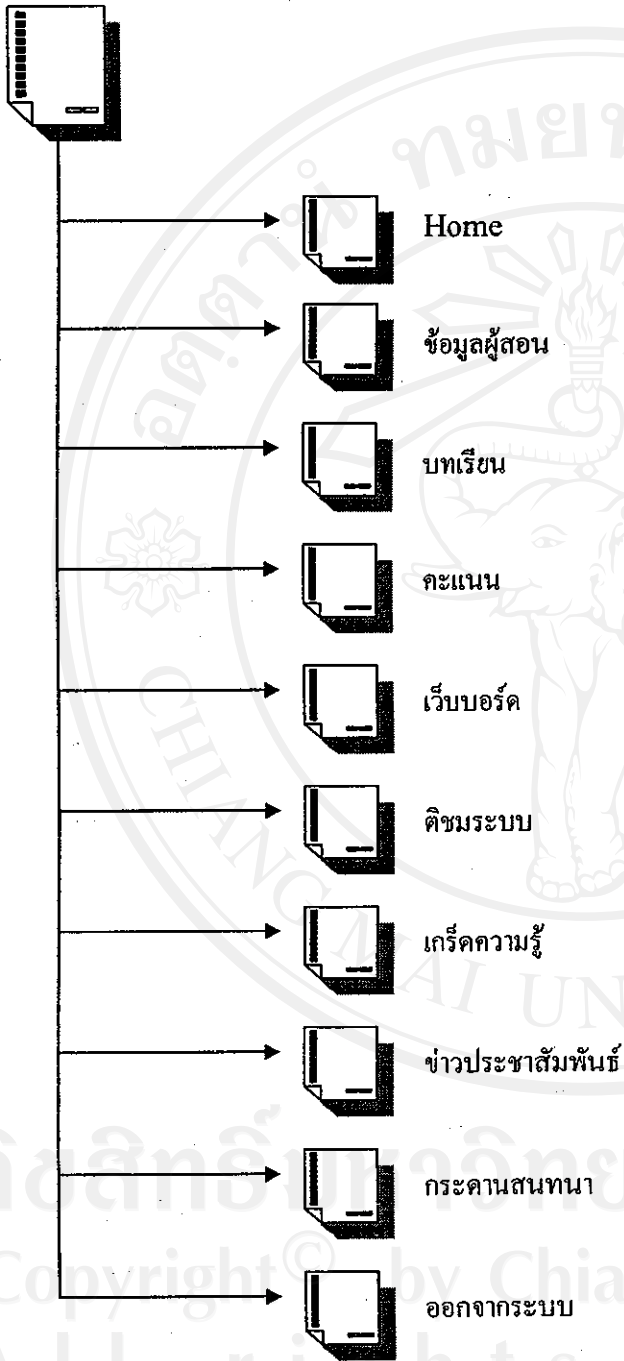
หน้าแรก (index.php) จะเป็นหน้าที่เชื่อมโยงเว็บเพจหน้าอื่นๆ ในระบบ ผู้เกี่ยวข้องในระบบ ได้แก่ ผู้เรียน ผู้สอนและผู้ดูแลระบบ ซึ่งจะต้องมีการล็อกอิน เพื่อเป็นการตรวจสอบผู้ใช้ในการเข้าสู่ระบบ โดยแสดงในรูปแบบ



รูป 4.1 แสดงโครงสร้างของเว็บไซต์

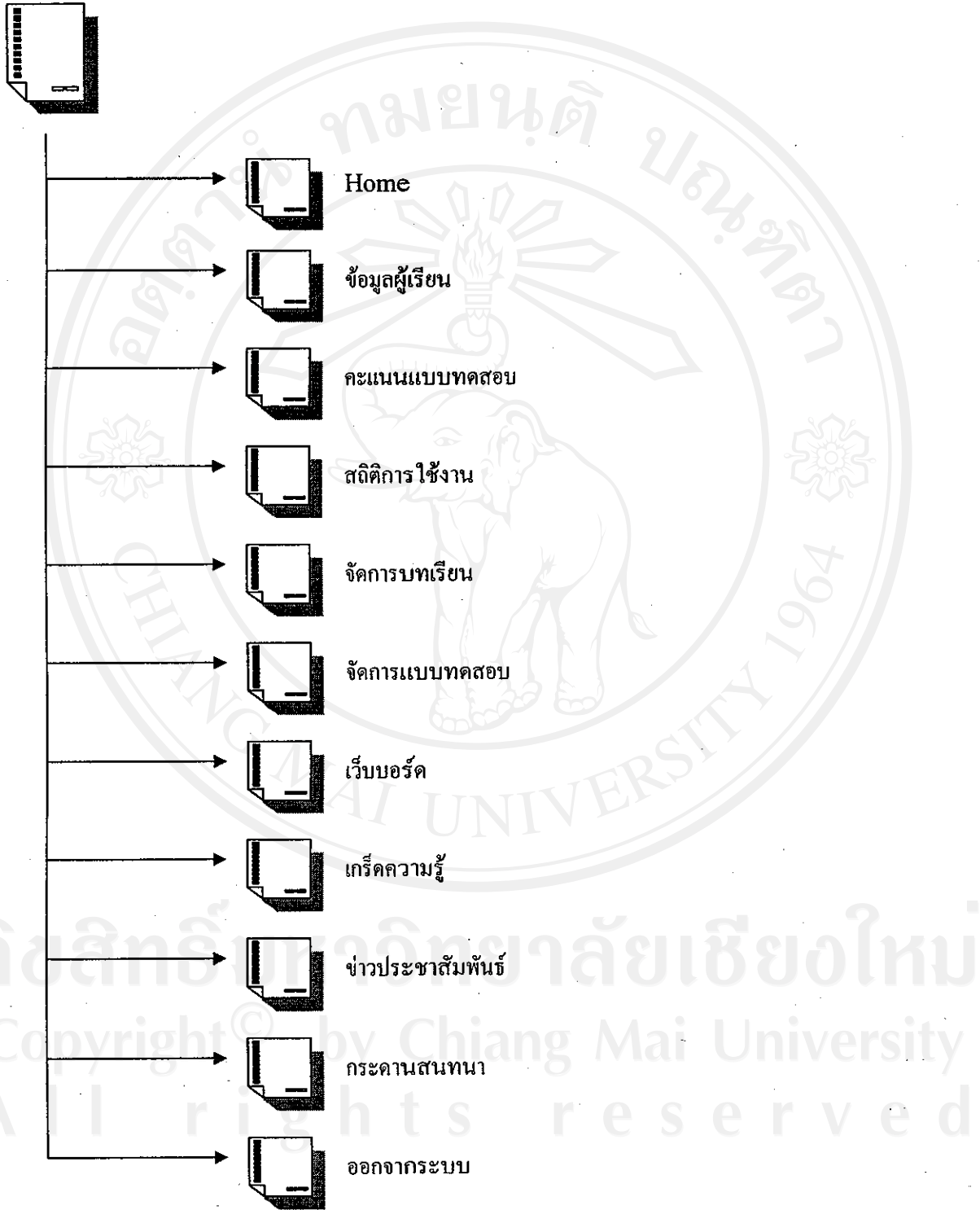
เมื่อทำการล็อกอินตามประเภทของผู้ใช้แล้ว ผู้ใช้จะได้พบกับหน้าจอตามประเภทของผู้ใช้

ผู้เรียน



รูป 4.2 แสดงการเชื่อมโยงไปยังหน้าเว็บเพจต่างๆ ในส่วนของผู้เรียน

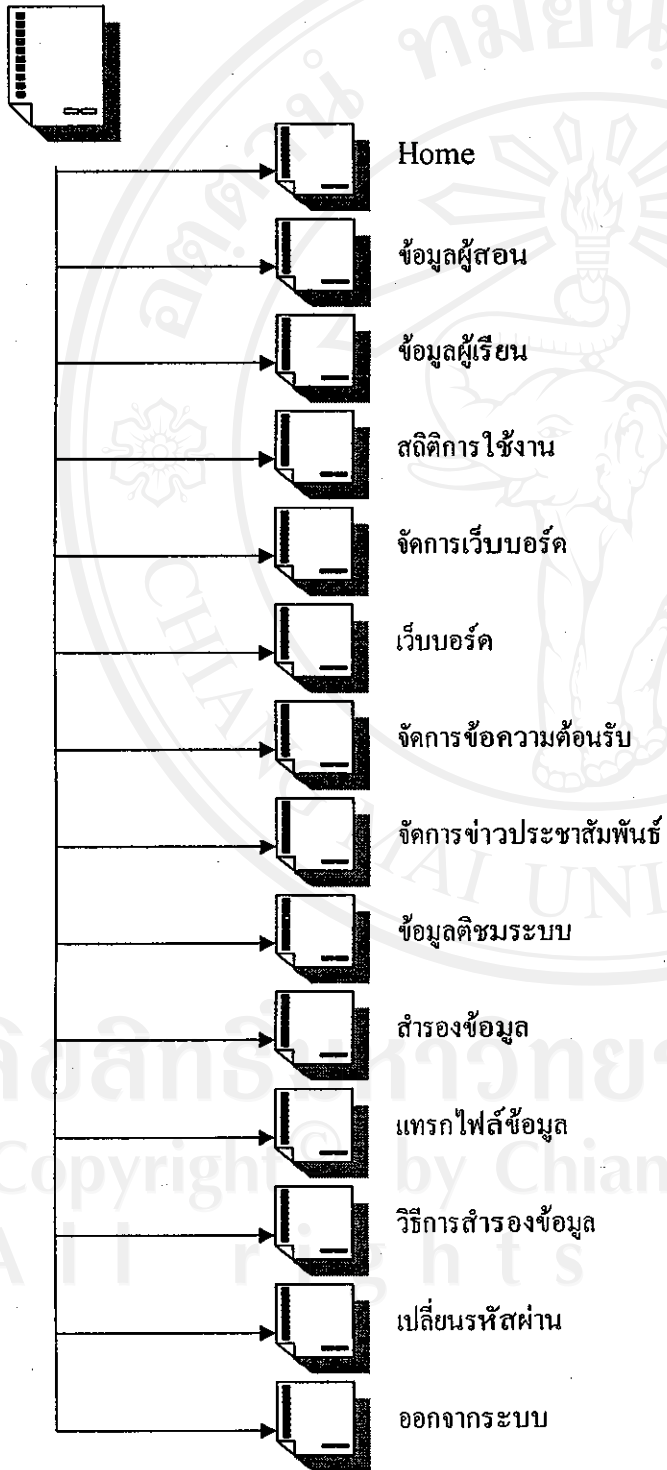
ผู้สอน



รูป 4.3 แสดงการเชื่อมโยงไปยังหน้าเว็บเพจต่างๆ ในส่วนของผู้สอน

ส่วนของผู้ดูแลระบบจะแยกส่วนในการล็อกอินเข้าระบบ เมื่อผู้ดูแลระบบทำการล็อกอินเข้าระบบแล้วจะพบหน้าจอของผู้ดูแลระบบดังนี้

ผู้ดูแลระบบ

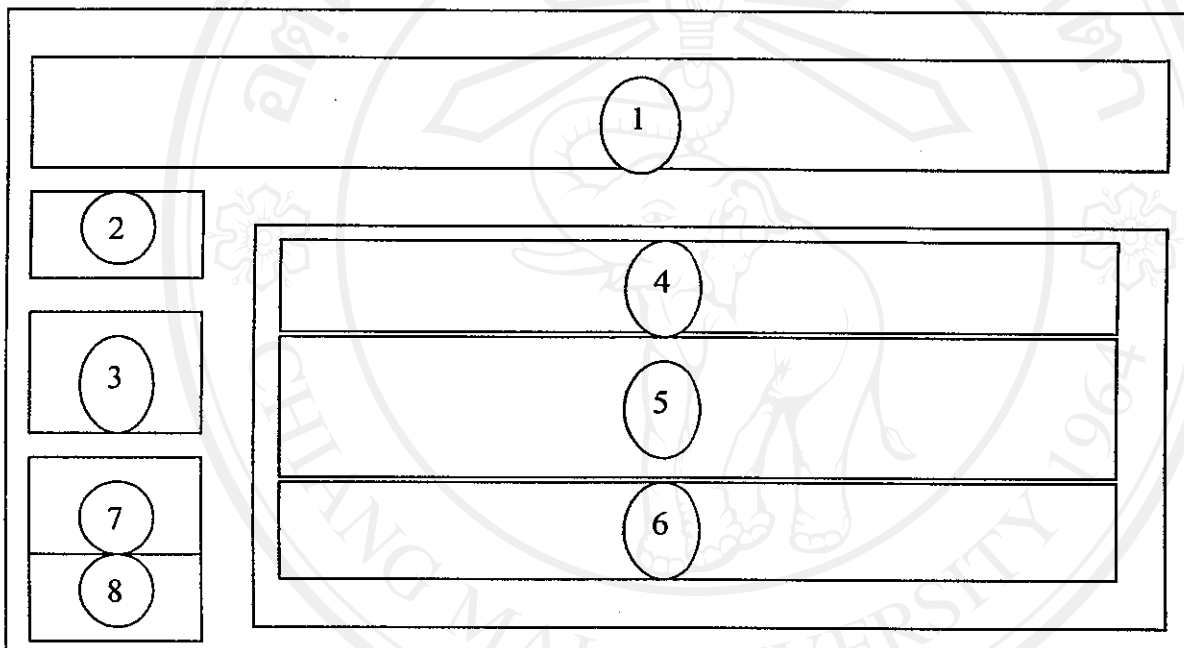


รูป 4.4 แสดงการเชื่อมโยงไปยังหน้าเว็บเพจต่างๆ ในส่วนของผู้ดูแลระบบ

4.2 การออกแบบหน้าเว็บเพจในการแสดงผล

การออกแบบหน้าเว็บเพจในการแสดงผล เพื่อให้สอดคล้องกับโครงสร้างของเว็บไซต์ และเหมาะสมกับการใช้งานของผู้ใช้แต่ละประเภท ผู้ศึกษาจึงออกแบบหน้าเว็บเพจให้แตกต่างกันไปตามลักษณะการใช้งาน ซึ่งแบ่งได้ดังนี้

1) หน้าโฮม (Homepage) เป็นหน้าจอหลักที่ผู้เข้าใช้ระบบจะพบเมื่อเข้าสู่เว็บไซต์ แสดง ดังรูป 4.5



รูป 4.5 แสดงโครงสร้างหน้าจอหลักของระบบ

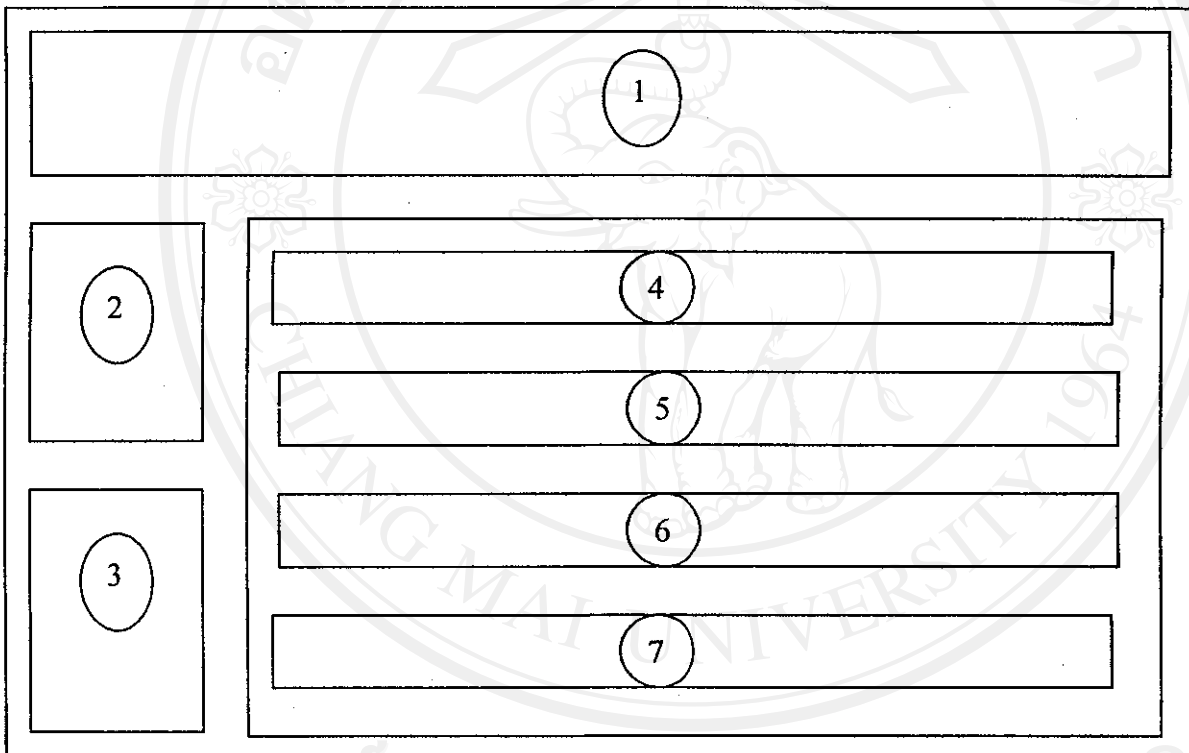
จากรูป อธิบายส่วนประกอบต่างๆของหน้าเว็บเพจ ได้ดังนี้

- | | |
|-----------|---------------------------------------|
| หมายเลข 1 | หมายถึง แสดงภาพและสัญลักษณ์ของระบบ |
| หมายเลข 2 | หมายถึง ส่วนของการล็อกอินเข้าสู่ระบบ |
| หมายเลข 3 | หมายถึง ส่วนแสดงเกร็ดความรู้ต่างๆ |
| หมายเลข 4 | หมายถึง หน้าจอแสดงการอธิบายการใช้ระบบ |
| หมายเลข 5 | หมายถึง ส่วนแสดงข่าวประชาสัมพันธ์ |

- หมายเลข 6 หมายถึง ส่วนแสดงกระดานสนทนา
 หมายเลข 7 หมายถึง ส่วนแสดงผู้ที่ได้คะแนนสูงสุดของแต่ละบทเรียน
 หมายเลข 8 หมายถึง ส่วนแสดงการเชื่อมโยงเว็บไซต์ที่น่าสนใจเกี่ยวกับการพยาบาล
 ทางด้านหู คอ จมูก

2) หน้าจอหลักของผู้เรียนเมื่อผู้เรียนล็อกอินเข้าสู่ระบบ จะเจอหน้าจอหลักของผู้เรียน

แสดงดังรูป 4.6

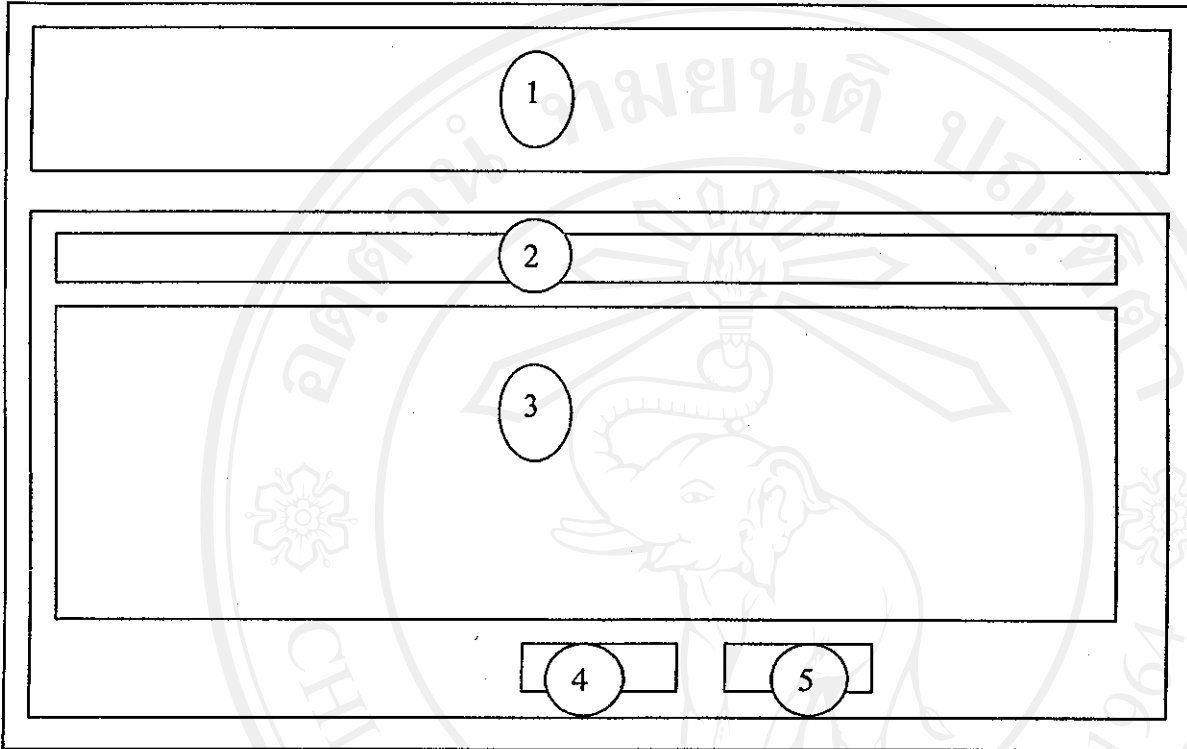


รูป 4.6 แสดงโครงสร้างหน้าจอหลักของผู้เรียน

จากรูป อธิบายส่วนประกอบต่างๆของหน้าเว็บเพจได้ดังนี้

- หมายเลข 1, 2, 3 และ 4 จะแสดงเหมือนกับหน้าโฮม (รูป 4.5)
 หมายเลข 5 หมายถึง ส่วนแสดงบทเรียน
 หมายเลข 6 หมายถึง ส่วนแสดงข่าวประชาสัมพันธ์
 หมายเลข 7 หมายถึง ส่วนแสดงกระดานสนทนา

3) หน้าจอแบบทดสอบก่อนเรียน (Pre-test) และหลังเรียน (Post-test) หน้าจอทั้งสองอย่างนี้จะใช้รูปแบบเดียวกัน แสดงดังรูป 4.7

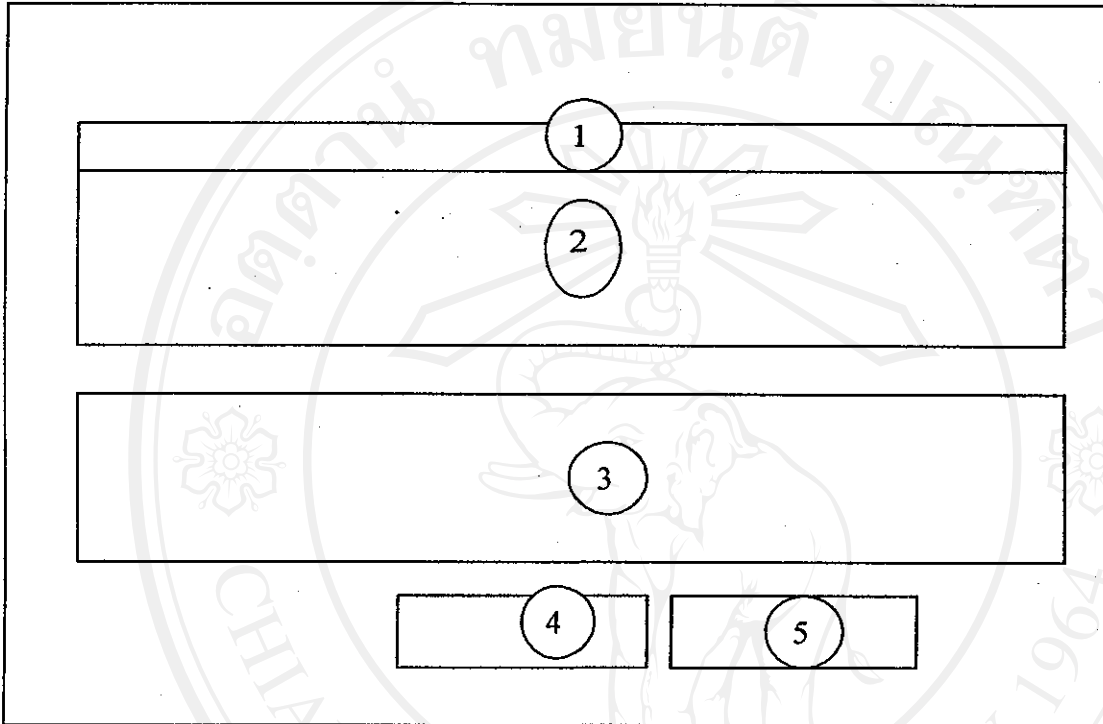


รูป 4.7 แสดงโครงสร้างของหน้าจอในส่วนขอแบบทดสอบก่อนเรียนและหลังเรียน

จากรูป อธิบายส่วนประกอบต่างๆของหน้าเว็บเพจ ได้ดังนี้

- หมายเลข 1 หมายถึง แสดงภาพและสัญลักษณ์ของระบบ
- หมายเลข 2 หมายถึง คำอธิบายในการทำแบบทดสอบ
- หมายเลข 3 หมายถึง แสดงคำถามและตัวเลือกของแบบทดสอบ
- หมายเลข 4 หมายถึง ปุ่มสำหรับคลิกส่งแบบทดสอบ
- หมายเลข 5 หมายถึง ปุ่มสำหรับปิดหน้าต่างแบบทดสอบ

4) หน้าจอสรุปผลการทำแบบทดสอบ เมื่อผู้เรียนทำแบบทดสอบครบแล้ว คลิกส่งแบบทดสอบ ระบบจะส่งผลคะแนนให้ทราบจากหน้าจอสรุปผลการทำแบบทดสอบ แสดงดังรูป 4.8



รูป 4.8 แสดงโครงสร้างหน้าจอการสรุปคะแนนแบบทดสอบ

จากรูป อธิบายส่วนประกอบต่างๆของหน้าเว็บเพจได้ดังนี้

หมายเลข 1 หมายถึง หัวข้อการรายงานคะแนน

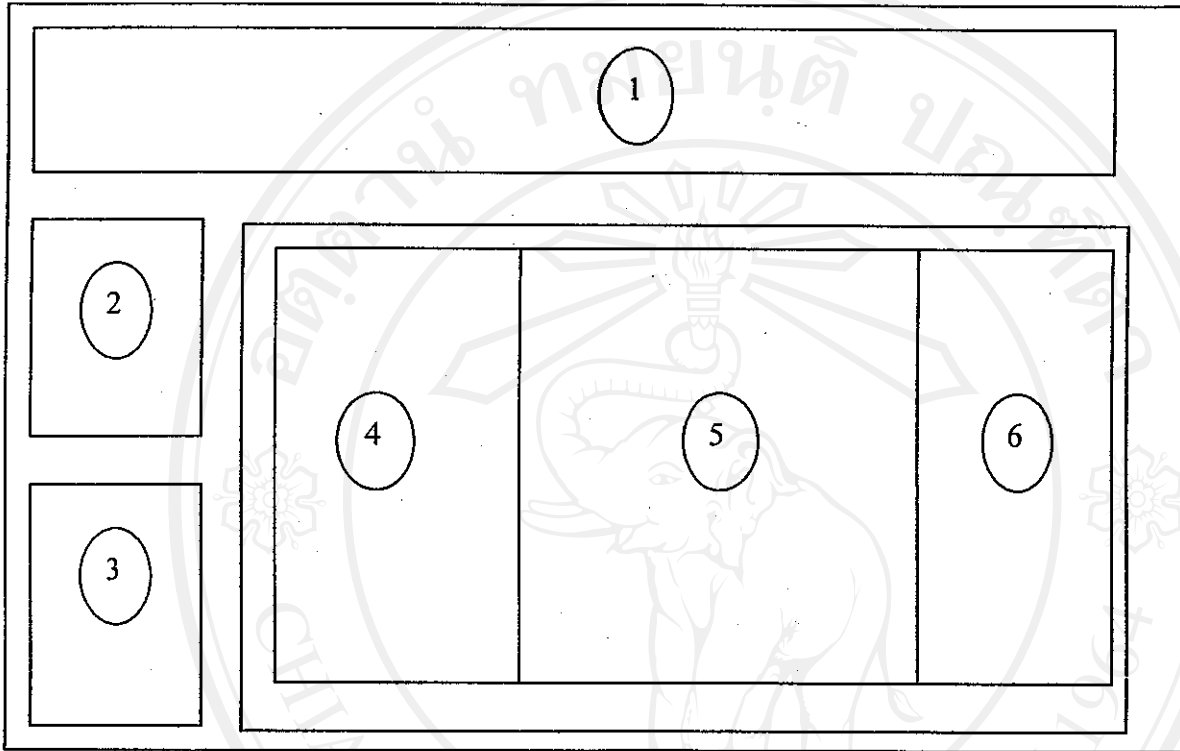
หมายเลข 2 หมายถึง แสดงจำนวนข้อแบบทดสอบที่ทำทั้งหมด จำนวนข้อที่ถูก
จำนวนข้อที่ผิด คะแนนที่ได้ เปอร์เซนต์ที่ได้ และรายงาน
ระดับเกณฑ์ของคะแนนที่ได้

หมายเลข 3 หมายถึง เกลยแบบทดสอบ

หมายเลข 4 หมายถึง ปุ่มสำหรับคลิกกลับไปยังหน้าหลัก

หมายเลข 5 หมายถึง ปุ่มสำหรับคลิกเข้าสู่บทเรียน

5) หน้าจอบทเรียน เป็นหน้าจอแสดงหัวข้อย่อยในบทเรียนที่จะเชื่อมโยงไปยังบทเรียน
แสดงดังรูป 4.9



รูป 4.9 แสดงโครงสร้างหน้าจอบทเรียน

จากรูป อธิบายส่วนประกอบต่างๆของหน้าเว็บเพจได้ดังนี้

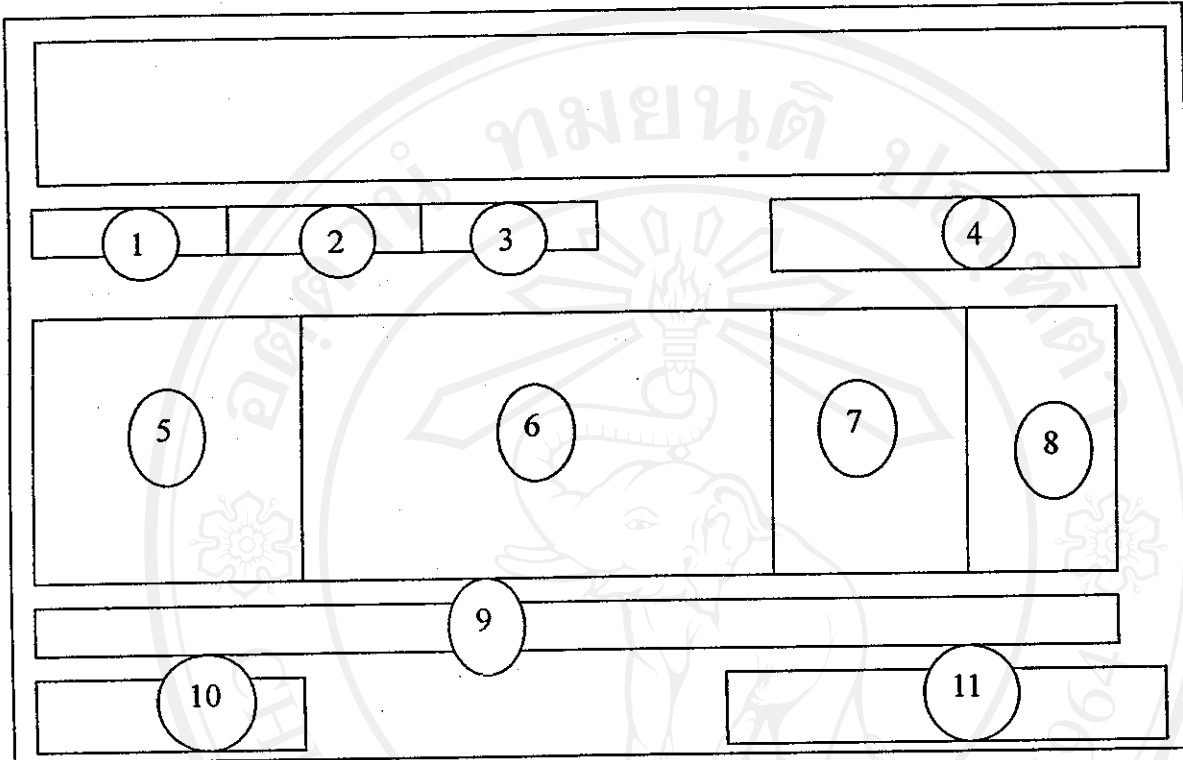
หมายเลข 1, 2 และ 3 จะแสดงเหมือนกับหน้าโฮม (รูป 4.5)

หมายเลข 4 หมายถึง หัวข้อหลักของบทเรียน

หมายเลข 5 หมายถึง หัวข้อย่อยของบทเรียน

หมายเลข 6 หมายถึง แบบทดสอบของแต่ละบทเรียน

6) หน้าจอเว็บบอร์ด เป็นหน้าจอที่ใช้แสดงกระทู้และความคิดเห็นต่างๆ แสดงดังรูป 4.10

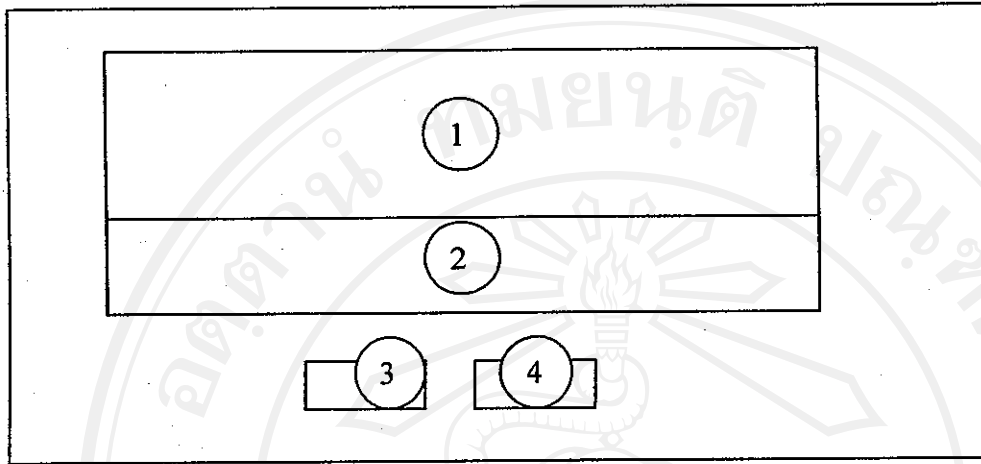


รูป 4.10 แสดง โครงสร้างหน้าจอเว็บบอร์ด

จากรูป อธิบายส่วนประกอบต่างๆของหน้าเว็บเพจ ได้ดังนี้

- | | |
|------------|---|
| หมายเลข 1 | หมายถึง จุดเชื่อมโยงกลับไปยังหน้าจอหลัก |
| หมายเลข 2 | หมายถึง คำสั่งในการกลับไปหน้าหลักของเว็บบอร์ด |
| หมายเลข 3 | หมายถึง คำสั่งในการค้นหาคำถาม |
| หมายเลข 4 | หมายถึง คำสั่งในการตั้งคำถามใหม่ |
| หมายเลข 5 | หมายถึง ลำดับคำถาม |
| หมายเลข 6 | หมายถึง ชื่อหัวข้อคำถาม |
| หมายเลข 7 | หมายถึง จำนวนเข้าชมคำถาม |
| หมายเลข 8 | หมายถึง จำนวนผู้ตอบคำถาม |
| หมายเลข 9 | หมายถึง อธิบายสัญลักษณ์ต่างๆที่มีในคำถาม |
| หมายเลข 10 | หมายถึง หน้าทีแสดงคำถาม |
| หมายเลข 11 | หมายถึง การเลือกแสดงผลตามลำดับ |

7) หน้าจอติชมระบบ เป็นหน้าจอที่ใช้แสดงความคิดเห็นต่อระบบ แสดงดังรูป 4.11



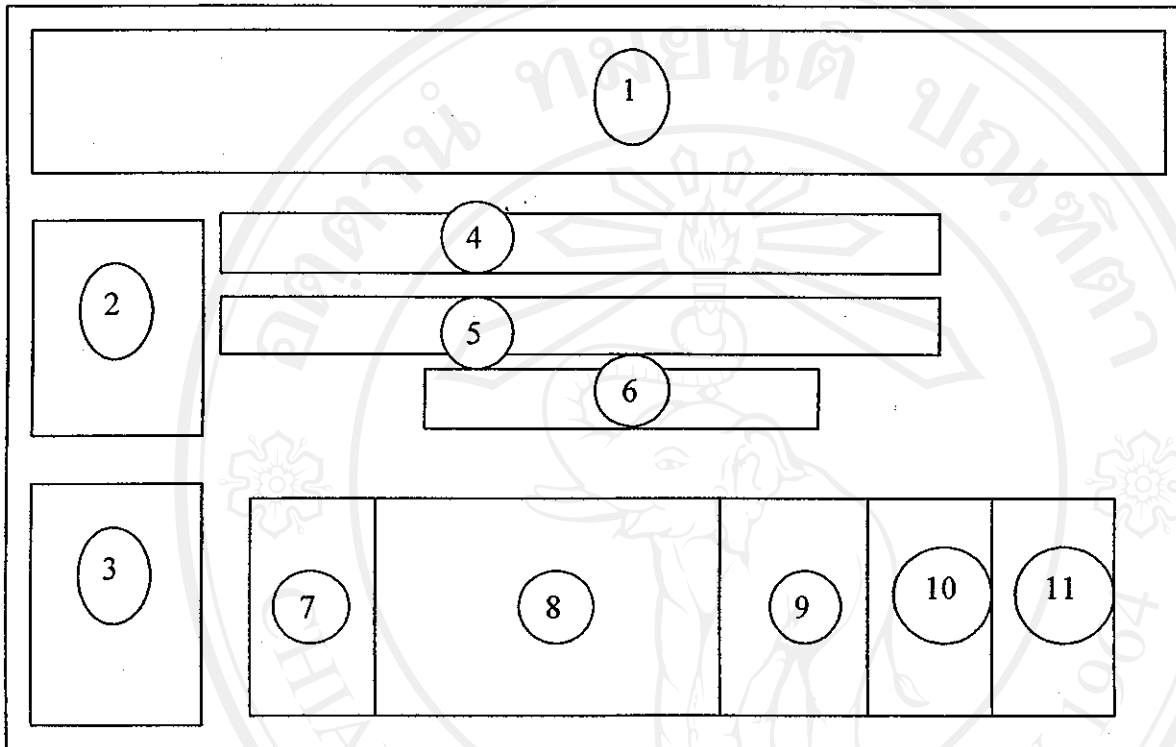
รูป 4.11 แสดงโครงสร้างหน้าจอติชมระบบ

จากรูป อธิบายส่วนประกอบต่างๆของหน้าเว็บเพจได้ดังนี้

- หมายเลข 1 หมายถึง ส่วนสำหรับกรอกคำติชม
- หมายเลข 2 หมายถึง ส่วนสำหรับกรอกชื่อผู้ส่งคำติชม
- หมายเลข 3 หมายถึง ปุ่มสำหรับคลิกส่งคำติชม
- หมายเลข 4 หมายถึง ปุ่มสำหรับคลิกยกเลิกคำติชม

8) หน้าจอหลักในส่วนของผู้สอน เมื่อล็อกอินเข้าสู่ระบบ จะพบกับเว็บเพจหน้าหลักในส่วนของผู้สอนซึ่งจะคล้ายกับของผู้เรียนแต่จะต่างกันตรงที่เมนูคำสั่ง

9) หน้าจอหลักของการจัดการบทเรียน เป็นหน้าจอสำหรับผู้สอนใช้ในการแก้ไขบทเรียน
แสดงดังรูป 4.12



รูป 4.12 แสดงโครงสร้างหน้าจอหลักของการจัดการบทเรียน ในส่วนของผู้สอน

จากรูป อธิบายส่วนประกอบต่างๆของหน้าเว็บเพจได้ดังนี้

หมายเลข 1 และ 3 จะแสดงเหมือนกับหน้าโฮม (รูป 4.5)

หมายเลข 2 หมายถึง เมนูคำสั่งของผู้สอน

หมายเลข 4 หมายถึง ส่วนแสดงบทที่ของบทเรียนหลัก

หมายเลข 5 หมายถึง ส่วนแสดงชื่อของบทเรียนหลัก

หมายเลข 6 หมายถึง ปุ่มสำหรับคลิกเพิ่มบทเรียนหลักใหม่

หมายเลข 7 หมายถึง บทที่ของบทเรียนหลัก

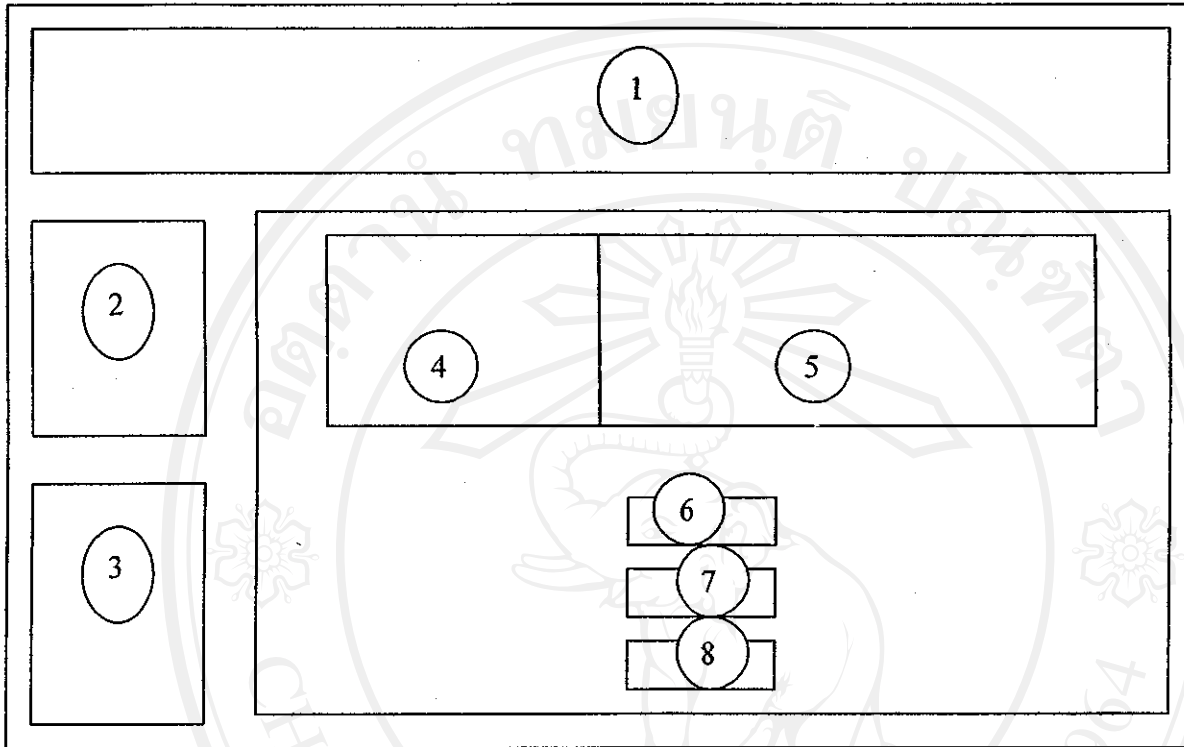
หมายเลข 8 หมายถึง ชื่อบทเรียนหลัก

หมายเลข 9 หมายถึง การเพิ่มบทเรียนย่อย

หมายเลข 10 หมายถึง การแก้ไขบทเรียนหลัก

หมายเลข 11 หมายถึง การลบบทเรียนหลัก

10) หน้าจอ การจัดการแบบทดสอบก่อนเรียนและหลังเรียน แสดงดังรูป 4.13

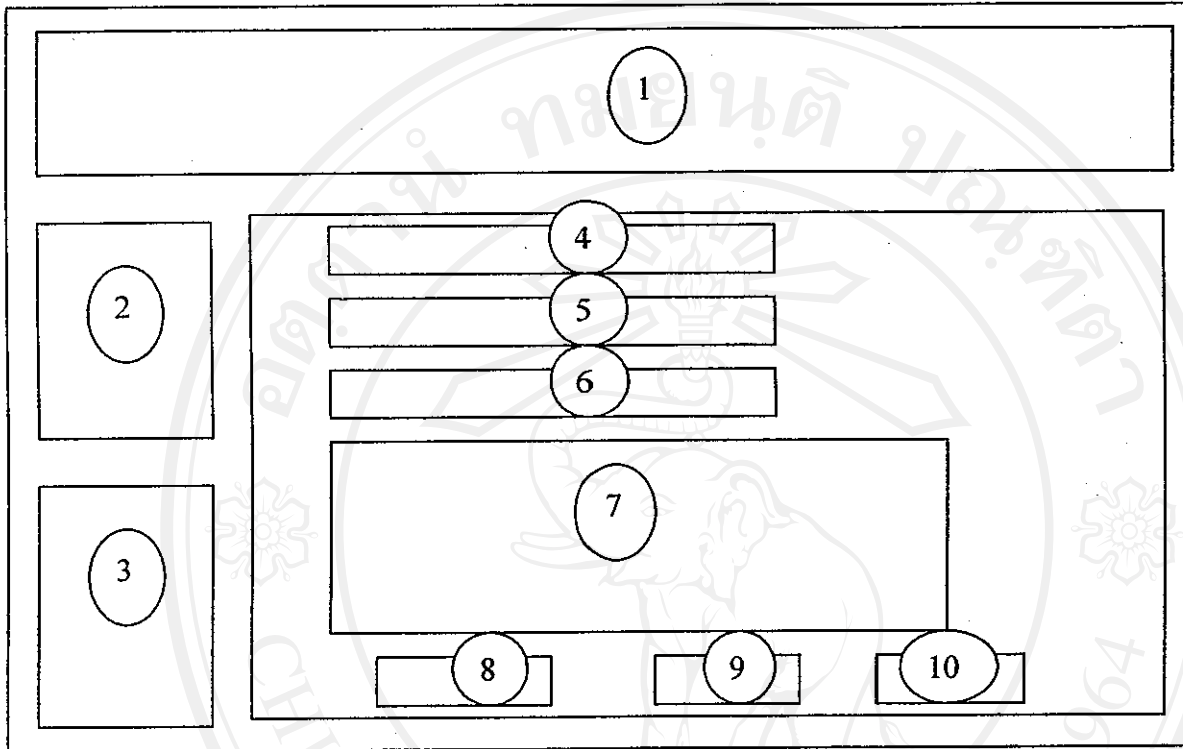


รูป 4.13 แสดงโครงสร้างหน้าจอ การจัดการแบบทดสอบก่อนและหลังเรียน

จากรูป อธิบายส่วนประกอบต่างๆของหน้าเว็บเพจได้ดังนี้

- | | |
|-----------|------------------------------------|
| หมายเลข 1 | หมายถึง ภาพและสัญลักษณ์หลักของระบบ |
| หมายเลข 2 | หมายถึง เมนูคำสั่งของผู้สอน |
| หมายเลข 3 | หมายถึง เกร็ดความรู้ต่างๆ |
| หมายเลข 4 | หมายถึง ชื่อบทเรียนหลัก |
| หมายเลข 5 | หมายถึง ชื่อหัวข้อย่อย |
| หมายเลข 6 | หมายถึง ปุ่มเพิ่มแบบทดสอบ |
| หมายเลข 7 | หมายถึง ปุ่มแก้ไขแบบทดสอบ |
| หมายเลข 8 | หมายถึง ปุ่มลบแบบทดสอบ |

11) หน้าจอการเพิ่มแบบทดสอบ เมื่อผู้สอนคลิกเพิ่มแบบทดสอบ จะเชื่อมโยงไปยังหน้าจอเพิ่มแบบทดสอบ แสดงดังรูป 4.14

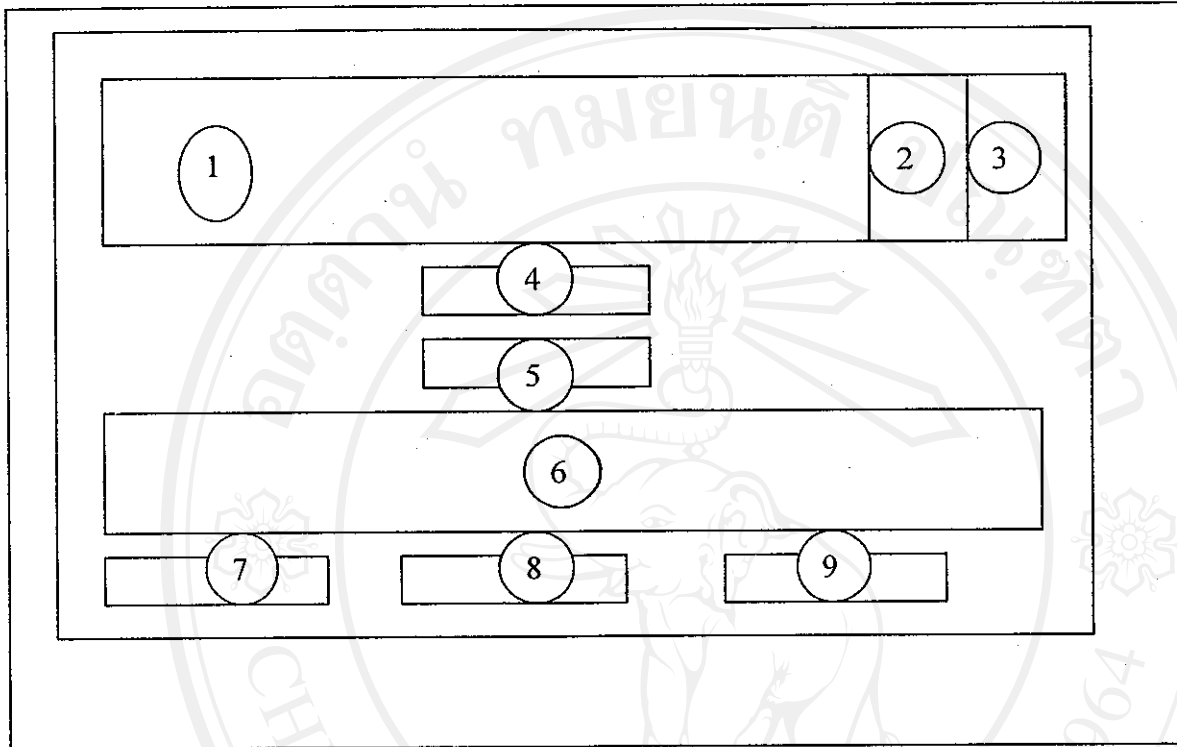


รูป 4.14 แสดงโครงสร้างหน้าจอ การเพิ่มแบบทดสอบ

จากรูป อธิบายส่วนประกอบต่างๆของหน้าเว็บเพจได้ดังนี้

- | | |
|------------|--|
| หมายเลข 1 | หมายถึง ภาพและสัญลักษณ์หลักของระบบ |
| หมายเลข 2 | หมายถึง เมนูของผู้สอน |
| หมายเลข 3 | หมายถึง เกร็ดความรู้ต่างๆ |
| หมายเลข 4 | หมายถึง ส่วนแสดงการเลือกบทเรียนหลัก |
| หมายเลข 5 | หมายถึง ส่วนแสดงการเลือกหัวข้อย่อย |
| หมายเลข 6 | หมายถึง ส่วนแสดงชื่อของแบบทดสอบ |
| หมายเลข 7 | หมายถึง ส่วนแสดงการใส่คำถาม ตัวเลือก การใส่รูปภาพ และคำตอบ |
| หมายเลข 8 | หมายถึง ปุ่มสำหรับคลิกส่งแบบทดสอบ |
| หมายเลข 9 | หมายถึง ปุ่มสำหรับคลิกยกเลิกการเพิ่มแบบทดสอบ |
| หมายเลข 10 | หมายถึง ปุ่มสำหรับคลิกกลับหน้าหลัก |

12) หน้าจอการจัดการเกร็ดความรู้ เป็นหน้าจอสำหรับผู้สอน ใช้ในการเผยแพร่เกร็ดความรู้ที่มีประโยชน์ แสดงดังรูป 4.15



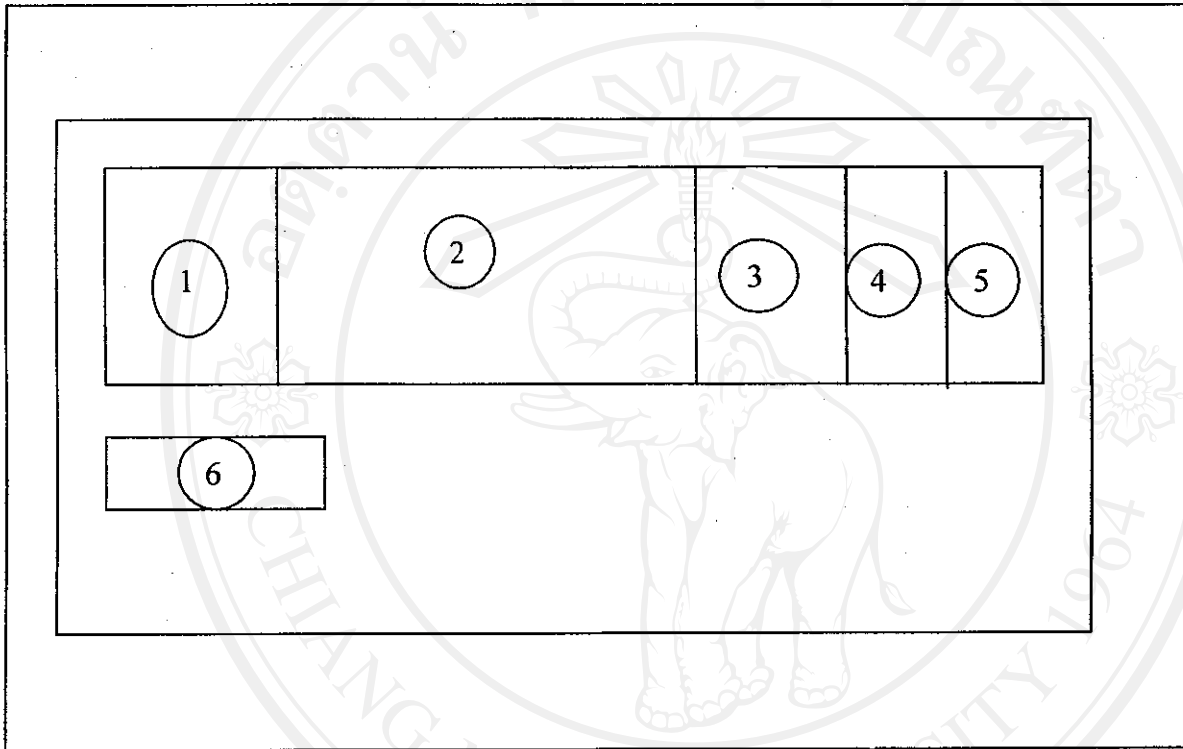
รูป 4.15 แสดง โครงสร้างหน้าจอการจัดการเกร็ดความรู้

จากรูป อธิบายส่วนประกอบต่างๆของหน้าเว็บเพจได้ดังนี้

- | | |
|-----------|--|
| หมายเลข 1 | หมายถึง แสดงเกร็ดความรู้ทั้งหมด |
| หมายเลข 2 | หมายถึง ปุ่มสำหรับคลิกแก้ไขเกร็ดความรู้ |
| หมายเลข 3 | หมายถึง ปุ่มสำหรับลบเกร็ดความรู้ในแต่ละข้อ |
| หมายเลข 4 | หมายถึง ปุ่มสำหรับกลับไปหน้าก่อนหน้า |
| หมายเลข 5 | หมายถึง ปุ่มสำหรับลบเกร็ดความรู้ทั้งหมด |
| หมายเลข 6 | หมายถึง ส่วนสำหรับเพิ่มเกร็ดความรู้ |
| หมายเลข 7 | หมายถึง ปุ่มสำหรับคลิกเพิ่มเกร็ดความรู้ |
| หมายเลข 8 | หมายถึง ปุ่มสำหรับคลิกยกเลิกเกร็ดความรู้ |
| หมายเลข 9 | หมายถึง ปุ่มสำหรับกลับไปหน้าก่อนหน้า |

13) หน้าจอหลักของผู้ดูแลระบบ จะคล้ายกับของผู้เรียนและผู้สอนแต่จะมีเมนูการจัดการระบบเพิ่มขึ้น

14) หน้าจอจัดการข้อมูลเว็บบอร์ด เป็นหน้าจอสำหรับผู้ดูแลระบบ ใช้ในการลบกระทู้คำถาม คำตอบที่ไม่เหมาะสม แสดงดังรูป 4.16

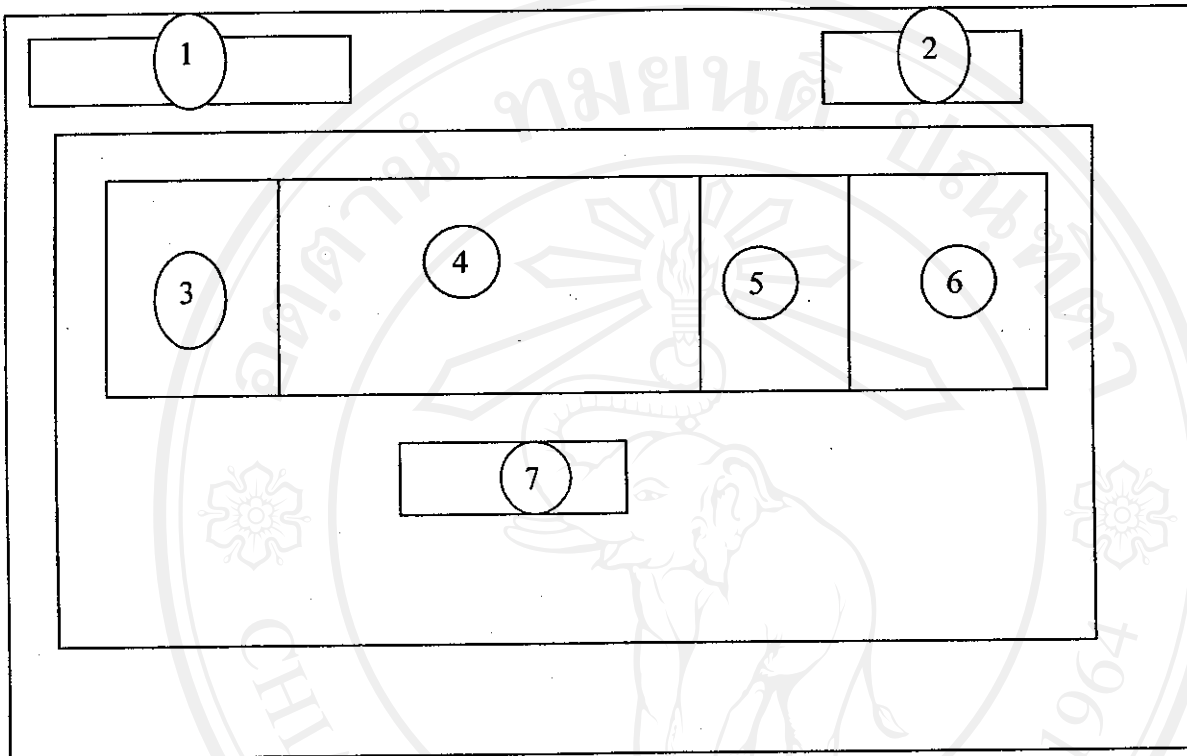


รูป 4.16 แสดงโครงสร้างหน้าจอลบข้อมูลเว็บบอร์ด

จากรูป อธิบายส่วนประกอบต่างๆของหน้าเว็บเพจได้ดังนี้

- | | |
|-----------|--|
| หมายเลข 1 | หมายถึง แสดงลำดับที่ของคำถาม |
| หมายเลข 2 | หมายถึง หัวข้อคำถาม |
| หมายเลข 3 | หมายถึง จำนวนผู้เข้าชม |
| หมายเลข 4 | หมายถึง จำนวนผู้ตอบ |
| หมายเลข 5 | หมายถึง แสดงปุ่มสำหรับลบคำถาม |
| หมายเลข 6 | หมายถึง แสดงหน้าคำถามที่แสดงอยู่ปัจจุบัน |

15) หน้าจอจัดการข้อมูลข่าวประชาสัมพันธ์ เป็นหน้าจอสำหรับผู้ดูแลระบบ ใช้ในการประชาสัมพันธ์ข่าวสารที่ต้องการให้ทราบ แสดงดังรูป 4.17

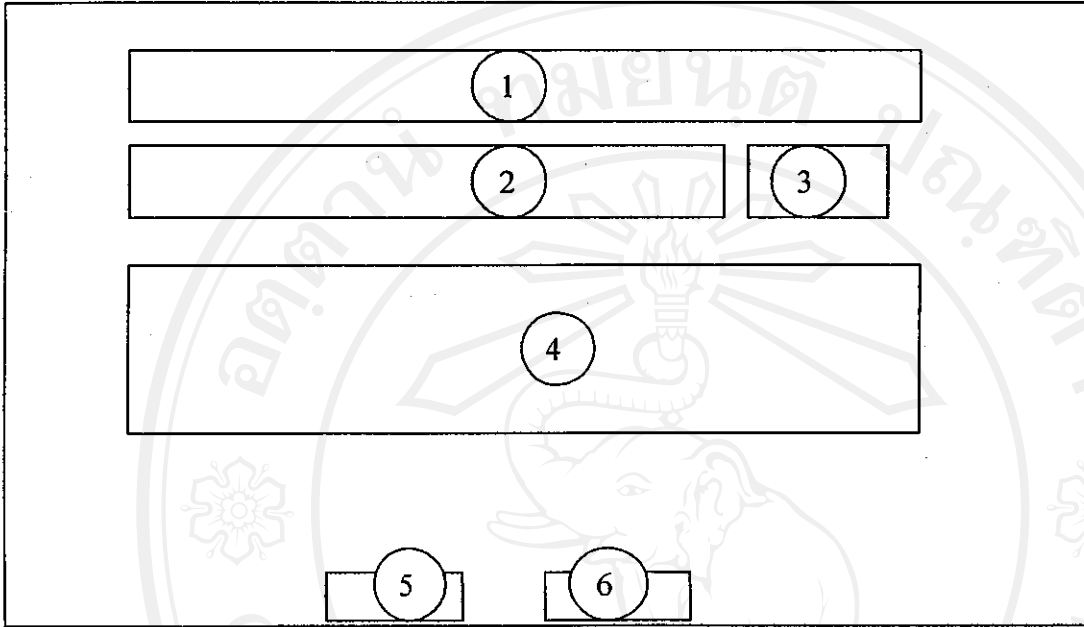


รูป 4.17 แสดงโครงสร้างหน้าจอกำหนดการจัดการข้อมูลข่าวประชาสัมพันธ์

จากรูป อธิบายส่วนประกอบต่างๆของหน้าเว็บเพจได้ดังนี้

- | | |
|-----------|---|
| หมายเลข 1 | หมายถึง แสดงจำนวนข่าวทั้งหมด |
| หมายเลข 2 | หมายถึง ปุ่มสำหรับเพิ่มข่าวประชาสัมพันธ์ |
| หมายเลข 3 | หมายถึง ลำดับที่ของข่าวประชาสัมพันธ์ |
| หมายเลข 4 | หมายถึง หัวข้อข่าวประชาสัมพันธ์ |
| หมายเลข 5 | หมายถึง วันที่ลงข่าวประชาสัมพันธ์ |
| หมายเลข 6 | หมายถึง ปุ่มสำหรับคลิกเพื่อแก้ไขข่าวประชาสัมพันธ์ |
| หมายเลข 7 | หมายถึง ปุ่มสำหรับลบข่าวประชาสัมพันธ์ |

16) หน้าจอการแก้ไขข่าวประชาสัมพันธ์ เป็นหน้าจอสำหรับผู้ดูแลระบบแก้ไขข่าวประชาสัมพันธ์ที่ได้ลงไปแล้วและต้องการแก้ไขข้อมูล แสดงดังรูป 4.18



รูป 4.18 แสดงโครงสร้างหน้าจอการแก้ไขข่าวประชาสัมพันธ์

จากรูป อธิบายส่วนประกอบต่างๆของหน้าเว็บเพจได้ดังนี้

- หมายเลข 1 หมายถึง หัวข้อข่าว
- หมายเลข 2 หมายถึง ช่องสำหรับใส่รูปภาพ
- หมายเลข 3 หมายถึง ปุ่มสำหรับค้นหารูปภาพ
- หมายเลข 4 หมายถึง เนื้อหาข่าวประชาสัมพันธ์
- หมายเลข 5 หมายถึง ปุ่มสำหรับคลิกแก้ไขข่าว
- หมายเลข 6 หมายถึง ปุ่มสำหรับคลิกกลับไปหน้าก่อนหน้า