

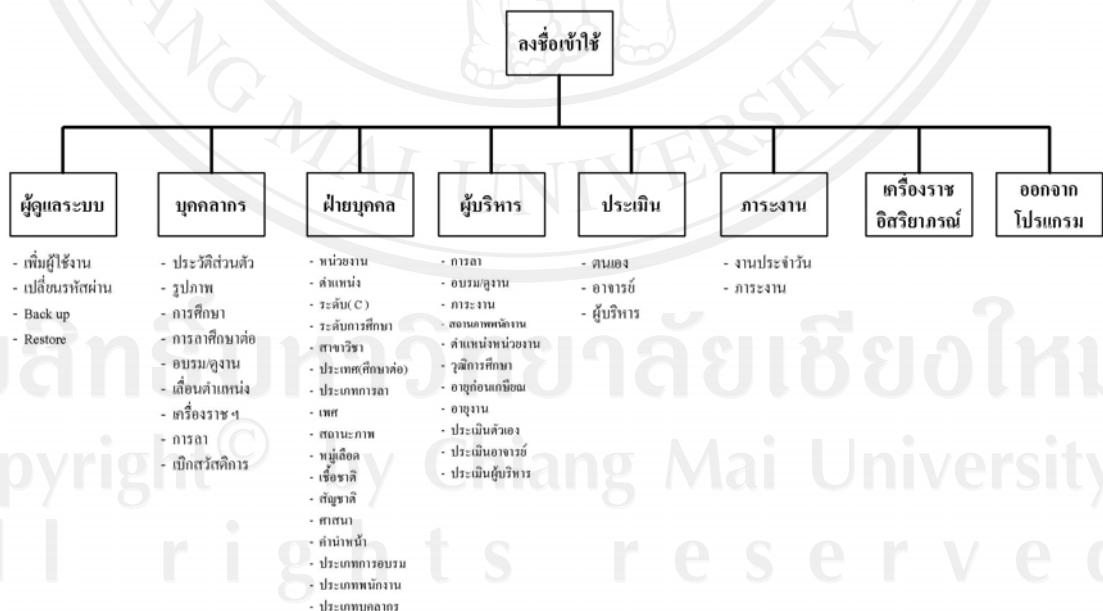
บทที่ 4

โครงสร้างโปรแกรมและการออกแบบหน้าจอ

การพัฒนาฐานข้อมูลการบริหารงานบุคคลของมหาวิทยาลัยมหาจุฬาลงกรณราชวิทยาลัย วิทยาเขตเชียงใหม่ ผู้ศึกษาได้พัฒนาบนระบบอินเทอร์เน็ตเพื่อให้เกิดความสะดวกในการใช้งาน หน้าจอการทำงานจะได้รับการออกแบบให้เหมาะสมและสะดวกต่อการใช้งาน ซึ่งมีรายละเอียดโครงสร้างเว็บไซต์และการออกแบบหน้าจอตามลำดับดังนี้

4.1 โครงสร้างโปรแกรม

โครงสร้างเว็บไซต์ฐานข้อมูลการบริหารงานบุคคลของมหาวิทยาลัยมหาจุฬาลงกรณราชวิทยาลัย วิทยาเขตเชียงใหม่ ผู้ศึกษาได้ออกแบบการทำงานออกเป็น 8 ส่วนตามสิทธิการใช้งานของผู้ใช้ 7 ส่วนและส่วนของข้อมูลเครื่องราชอิสริยาภรณ์ โดยจะแสดงโครงสร้างเว็บไซต์ของระบบ



รูป 4.1 แสดงโครงสร้างฐานข้อมูลการบริหารงานบุคคลของมหาวิทยาลัยมหาจุฬาลงกรณราชวิทยาลัย วิทยาเขตเชียงใหม่

4.2 การออกแบบหน้าจอ

การออกแบบหน้าจอของเว็บไซต์ได้แบ่งออกเป็น 8 ส่วนคือ

1. ผู้ดูแลระบบ
2. บุคลากร
3. ฝ่ายบุคคล
4. ผู้บริหาร
5. แบบประเมิน
6. ภาระงาน
7. เครื่องราชอิสริยาภรณ์
8. ออกจากระบบ

ซึ่งสิทธิในการเข้าถึงข้อมูลของผู้ใช้ 6 ส่วนแรกนั้นจะไม่เท่ากันแล้วแต่การกำหนดสิทธิให้แต่ละส่วนว่าสามารถที่จะใช้งานในส่วนใดของระบบได้บ้าง โดยผู้ใช้ในทุกกลุ่มจะเข้าถึงข้อมูลในส่วนที่ 7 และ 8 ได้เหมือนกันหมด ซึ่งการออกแบบหน้าจอมีรายละเอียดดังนี้

1) หน้าจอแสดงการเข้าสู่ระบบ

เป็นการกำหนดผู้ใช้ที่จะเข้ามาทำงานในระบบ โดยมีผู้ใช้ 4 กลุ่มคือ ผู้ดูแลระบบ บุคลากร ฝ่ายบุคคล และผู้บริหาร โดยผู้ใช้แต่ละกลุ่ม



รูป 4.2 หน้าจอแสดงการเข้าสู่ระบบ

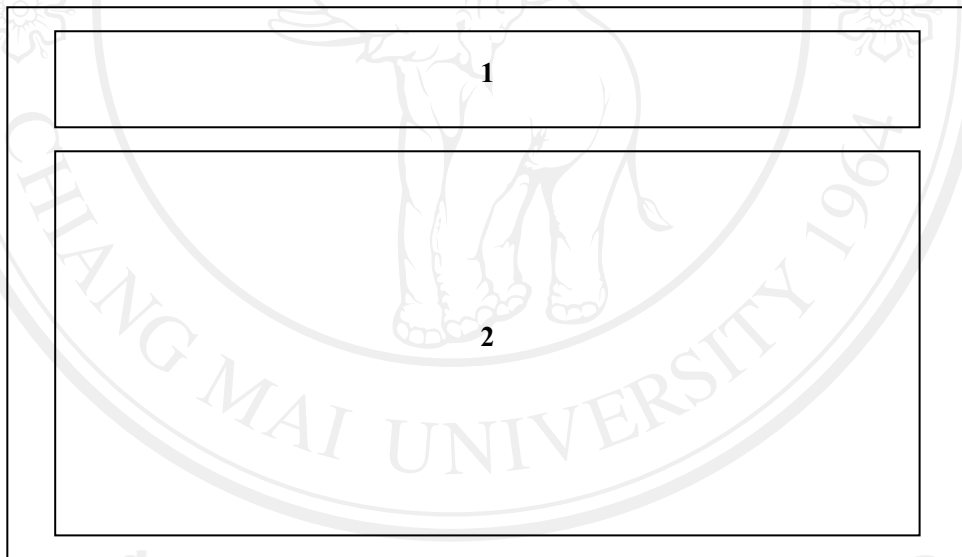
จากรูป 4.2 สามารถอธิบายส่วนประกอบต่างๆ ของหน้าจอเข้าระบบได้ดังนี้

หมายเลข 1 โลโก้ของมหาวิทยาลัยมหาจุฬาลงกรณมหาวิทยาลัยและส่วนการเข้าใช้งานระบบ ประกอบด้วยส่วนต่างๆ ดังนี้

1. ช่องใส่ Username ซึ่งผู้ใช้งานระบบใส่รหัสผู้ใช้งาน
2. ช่องใส่ Password ผู้ใช้งานระบบใส่รหัสผ่าน
3. ปุ่ม ตกลง ปุ่มสำหรับการเข้าสู่ระบบ

2) หน้าจอหลัก

ในการออกแบบหน้าจอหลักนั้น จะมีการแบ่งกลุ่มหน้าจอตามสิทธิ์ที่ได้รับในแต่ละกลุ่มซึ่งหน้าจอจะมีโครงสร้างที่เหมือนกัน แต่แตกต่างกันที่เมนูการทำงาน และการแสดงข้อมูลต่างๆ



รูป 4.3 หน้าจอหลัก

จากรูป 4.3 สามารถอธิบายส่วนประกอบต่างๆ ของหน้าจอหลักได้ดังนี้

หมายเลข 1 โลโก้ของมหาวิทยาลัยมหาจุฬาลงกรณมหาวิทยาลัย

หมายเลข 2 แสดงข้อมูลพื้นฐานตามการเลือกใช้เมนูหลัก

- 2.1 ผู้ดูแลระบบ
- 2.2 บุคลากร
- 2.3 เจ้าหน้าที่ฝ่ายบุคคล
- 2.4 ผู้บริหาร

2.5 แบบประเมิน

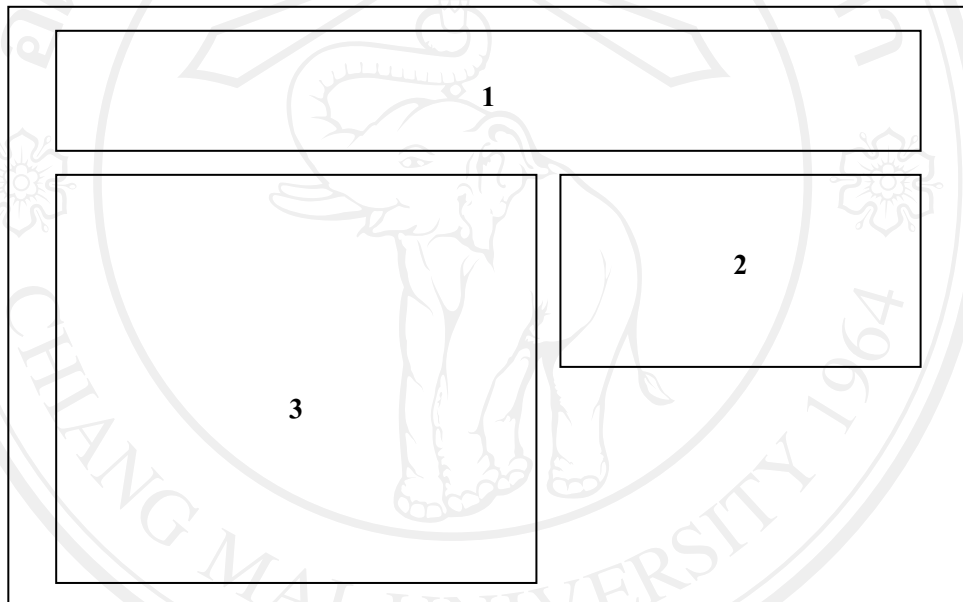
2.6 ภาระงาน

2.7 เครื่องราชอิสริยาภรณ์

2.8 ออกจากระบบ

3) หน้าจอการการจัดการประวัติบุคลากร

ในหน้าจอนี้จะเป็นหน้าจอที่ใช้ในการจัดการข้อมูลประวัติบุคลากร



รูป 4.4 หน้าจอการการจัดการข้อมูลประวัติบุคลากร

จากรูป 4.4 สามารถอธิบายส่วนประกอบต่างๆ ของหน้าจอบันทึกข้อมูลประวัติบุคลากร ได้ดังนี้

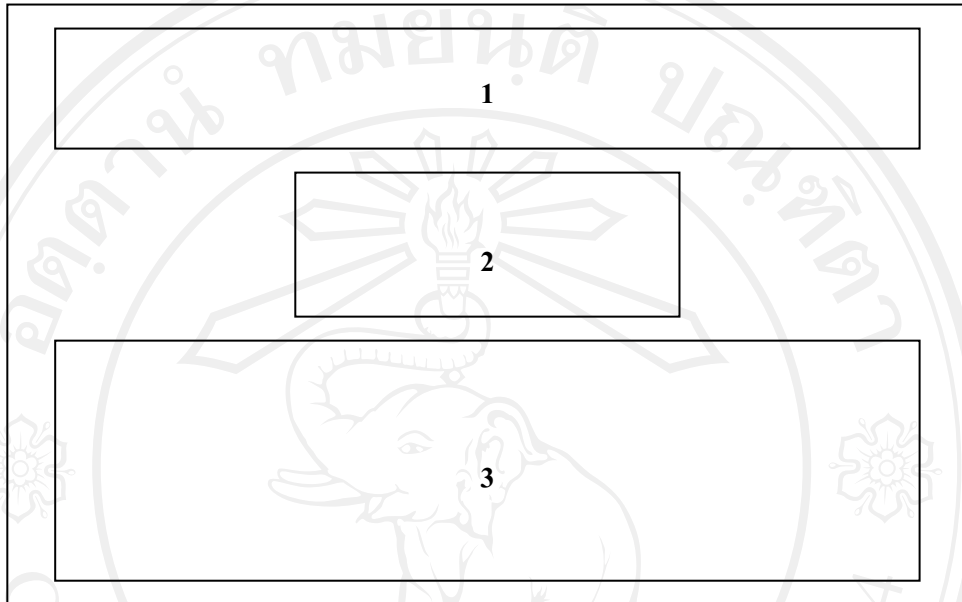
หมายเลข 1 แสดงเมนูหลักการทำงาน

หมายเลข 2 แสดงรายชื่อบุคลากร

หมายเลข 3 ส่วนการบันทึกข้อมูลรายละเอียดข้อมูลประวัติบุคลากร

4) หน้าจอการจัดการข้อมูลงานฝ่ายบุคคล

ในหน้าจอนี้จะเป็นหน้าจอในการจัดการข้อมูลต่างๆ ที่ใช้ในงานของฝ่ายบุคคล



รูป 4.5 หน้าจอการจัดการข้อมูลงานฝ่ายบุคคล

จากรูป 4.5 สามารถอธิบายส่วนประกอบต่างๆ ของหน้าจอการจัดการข้อมูลงานฝ่ายบุคคลได้ดังนี้

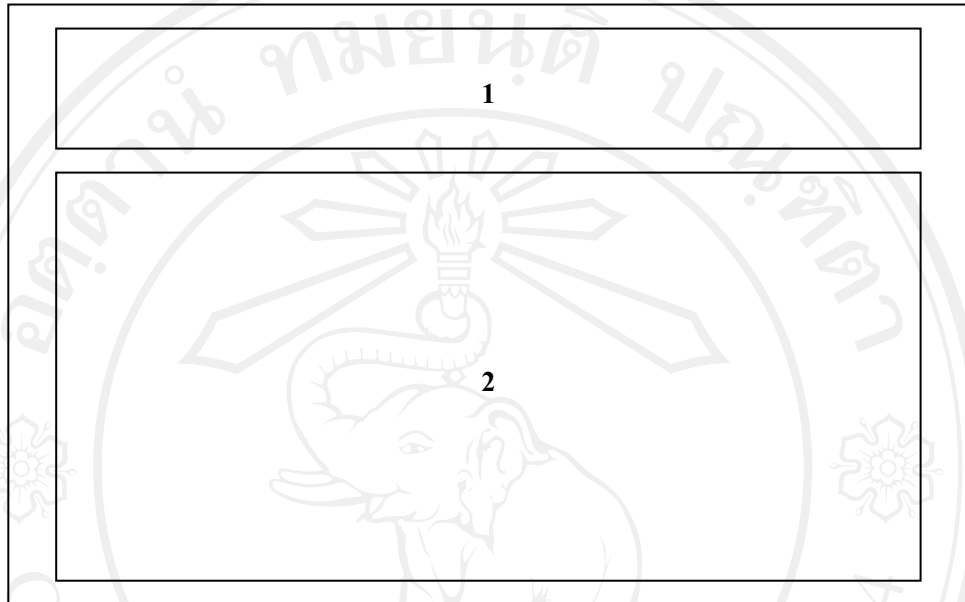
หมายเลข 1 แสดงเมนูหลักการทำงาน

หมายเลข 2 ส่วนของการกรอกข้อมูลรายละเอียดต่างๆ ที่ต้องการ

หมายเลข 3 แสดงรายการข้อมูลที่ได้ทำการบันทึกไว้แล้ว และสามารถเลือกที่จะทำการจัดการข้อมูลเพื่อทำการจัดการ

5) หน้าจอการแสดงผลข้อมูลสำหรับผู้บริหาร

ในหน้าจอนี้จะเป็นหน้าจอที่ใช้สำหรับการแสดงผลข้อมูลสำหรับผู้บริหาร



รูป 4.6 หน้าจอที่ใช้สำหรับการแสดงผลข้อมูลสำหรับผู้บริหาร

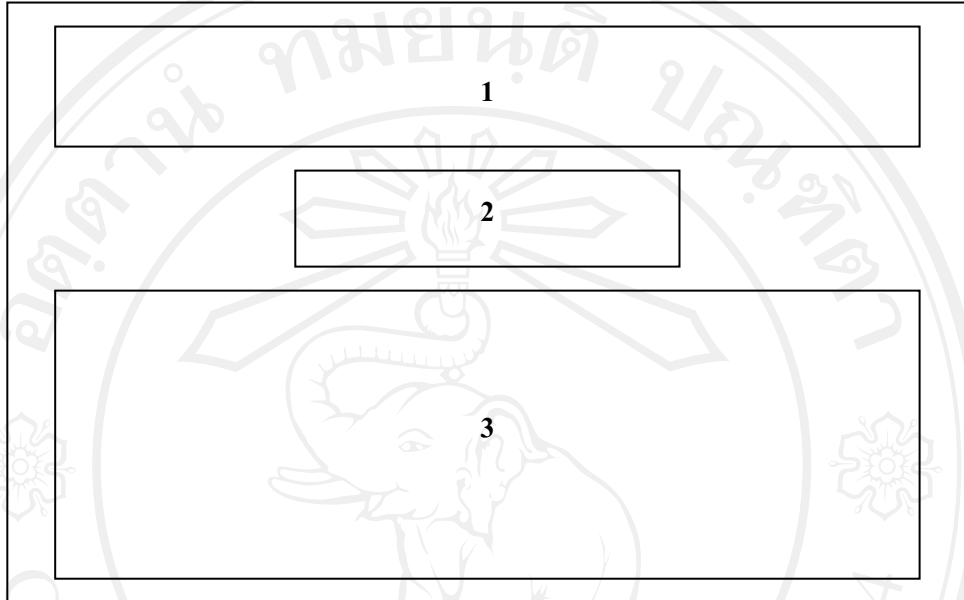
จากรูป 4.6 สามารถอธิบายส่วนประกอบต่างๆ ของหน้าจอการแสดงผลข้อมูลสำหรับผู้บริหารได้ดังนี้

หมายเลข 1 แสดงเมนูหลักการทำงาน

หมายเลข 2 แสดงข้อมูลที่ผู้ทำผู้บริหารเลือกดูตามเมนูหลัก

6) หน้าจอการประเมิน

ในหน้าจอนี้จะเป็นหน้าจอที่ใช้สำหรับการประเมินผู้ใช้งาน



รูป 4.7 หน้าจอที่ใช้สำหรับการประเมินผู้ใช้งาน

จากรูป 4.7 สามารถอธิบายส่วนประกอบต่างๆ ของหน้าจอบันทึกข้อมูลประวัติการรับเครื่องราชอิสริยาภรณ์ของบุคคลากรได้ดังนี้

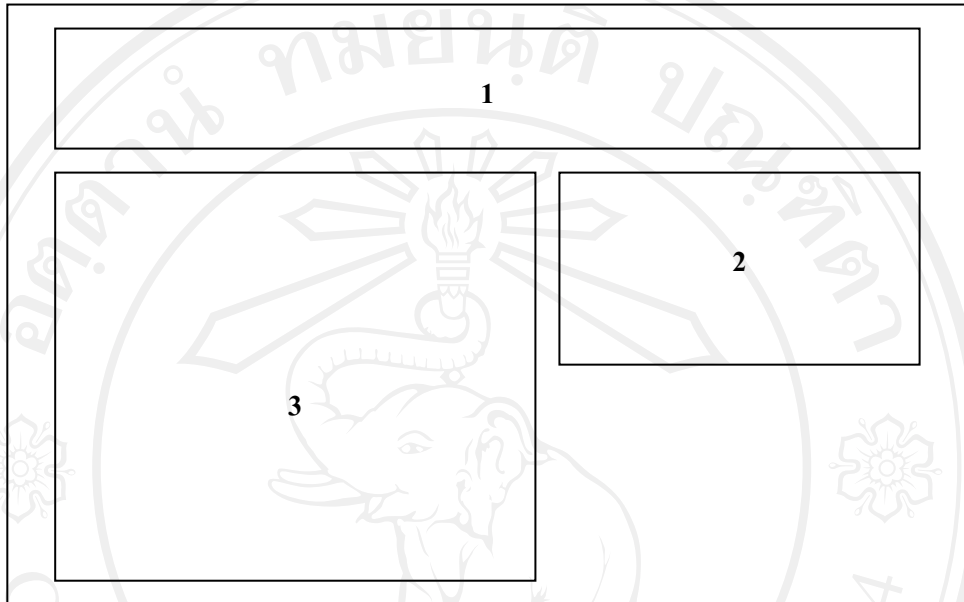
หมายเลข 1 แสดงเมนูหลักการทำงาน

หมายเลข 2 แสดงชื่อผู้ที่ทำการประเมินและช่วงเวลาที่ต้องการทำการประเมิน

หมายเลข 3 ส่วนของการกรอกข้อมูลรายละเอียดต่าง ๆ ที่ต้องการ

7) หน้าจอการการจัดการข้อมูลภาระงาน

ในหน้าจอนี้จะเป็นหน้าจอที่ใช้ในการจัดการข้อมูลภาระงาน



รูป 4.8 หน้าจอการจัดการข้อมูลภาระงาน

จากรูป 4.8 สามารถอธิบายส่วนประกอบต่างๆ ของหน้าจอการจัดการข้อมูลภาระงานได้ดังนี้

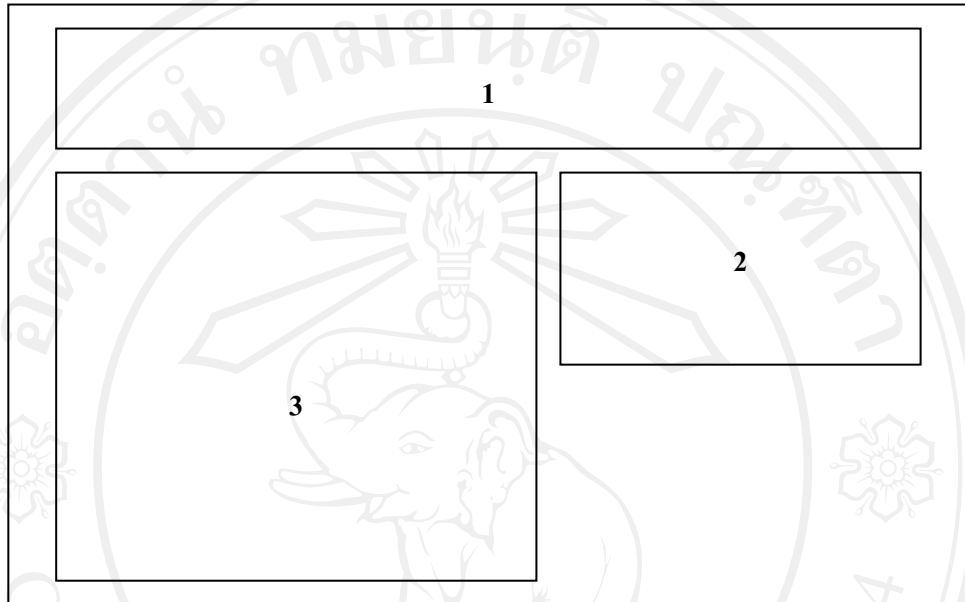
หมายเลข 1 แสดงเมนูหลักการทำงาน

หมายเลข 2 แสดงรายชื่อบุคลากร

หมายเลข 3 ส่วนการบันทึกข้อมูลรายละเอียดข้อมูลภาระงาน

8) หน้าจอการการจัดการข้อมูลภาระงาน

ในหน้าจอนี้จะเป็นหน้าจอที่ใช้ในการจัดการข้อมูลภาระงาน



รูป 4.9 หน้าจอการจัดการข้อมูลภาระงาน

จากรูป 4.9 สามารถอธิบายส่วนประกอบต่างๆ ของหน้าจอการจัดการข้อมูลภาระงานได้ดังนี้

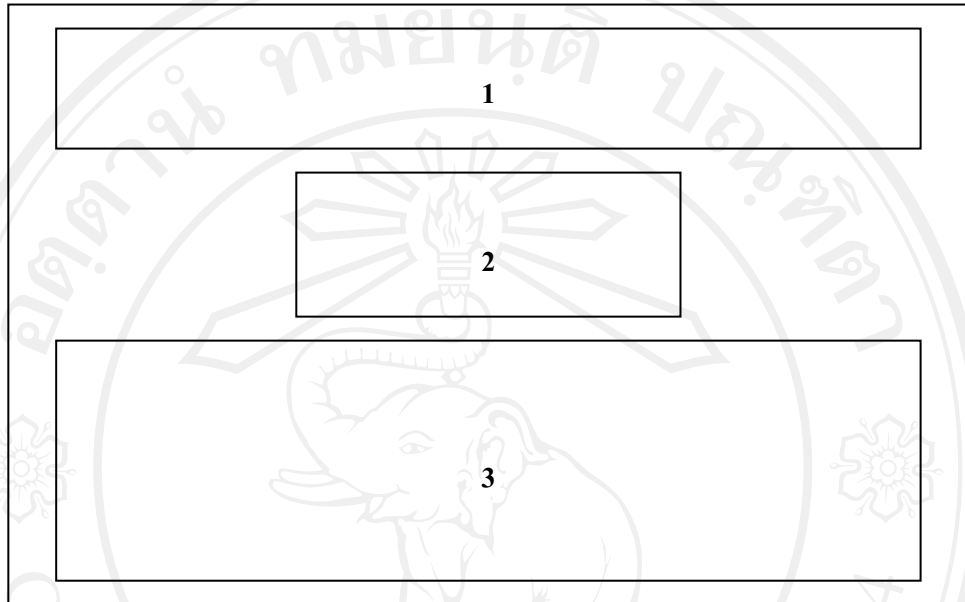
หมายเลข 1 แสดงเมนูหลักการทำงาน

หมายเลข 2 แสดงรายชื่อบุคลากร

หมายเลข 3 ส่วนการบันทึกข้อมูลรายละเอียดข้อมูลภาระงาน

9) หน้าจอการจัดการข้อมูลเครื่องราชอิสริยาภรณ์

ในหน้าจอนี้จะเป็นหน้าจอในการจัดการข้อมูลเครื่องราชอิสริยาภรณ์



รูป 4.10 หน้าจอการจัดการข้อมูลเครื่องราชอิสริยาภรณ์

จากรูป 4.10 สามารถอธิบายส่วนประกอบต่างๆ ของหน้าจอการจัดการข้อมูลงานฝ่ายบุคคลได้ดังนี้

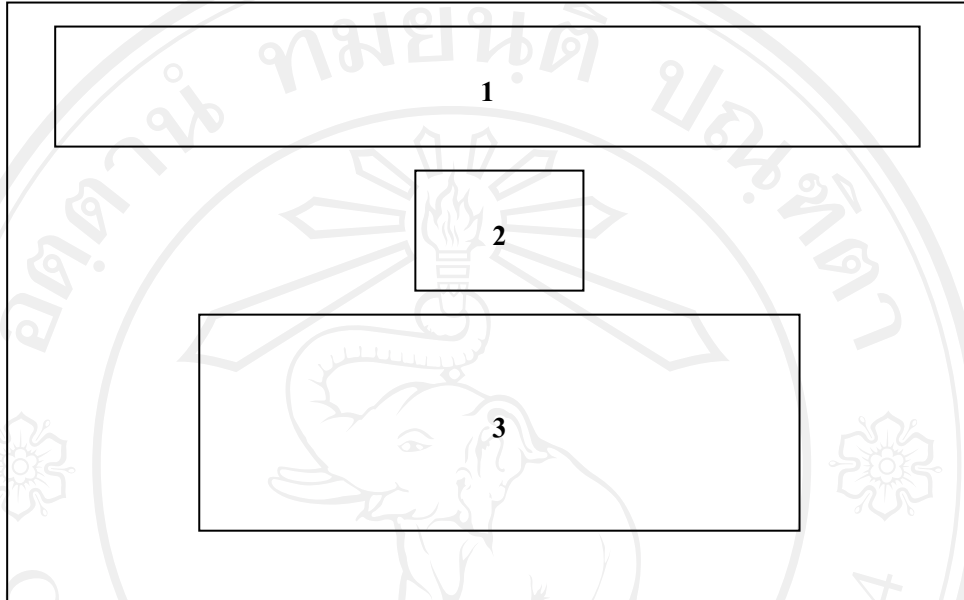
หมายเลข 1 แสดงเมนูหลักการทำงาน

หมายเลข 2 ส่วนของการกรอกข้อมูลรายละเอียดต่างๆ ที่ต้องการ

หมายเลข 3 แสดงรายการข้อมูลที่ได้ทำการบันทึกไว้แล้ว และสามารถเลือกที่จะทำการจัดการข้อมูลเพื่อทำการจัดการ

10) หน้าจอการเพิ่มผู้ใช้งานในระบบ

ในหน้าจอนี้จะเป็นหน้าจอที่ใช้ในการเพิ่มผู้ใช้งานในระบบ



รูป 4.11 หน้าจอการเพิ่มผู้ใช้งานในระบบ

จากรูป 4.11 สามารถอธิบายส่วนประกอบต่างๆ ของหน้าจอการเพิ่มผู้ใช้งานในระบบได้ดังนี้

หมายเลข 1 แสดงเมนูหลักการทำงาน

หมายเลข 2 ส่วนของการกรอกรายละเอียดของผู้ใช้งานในระบบ