

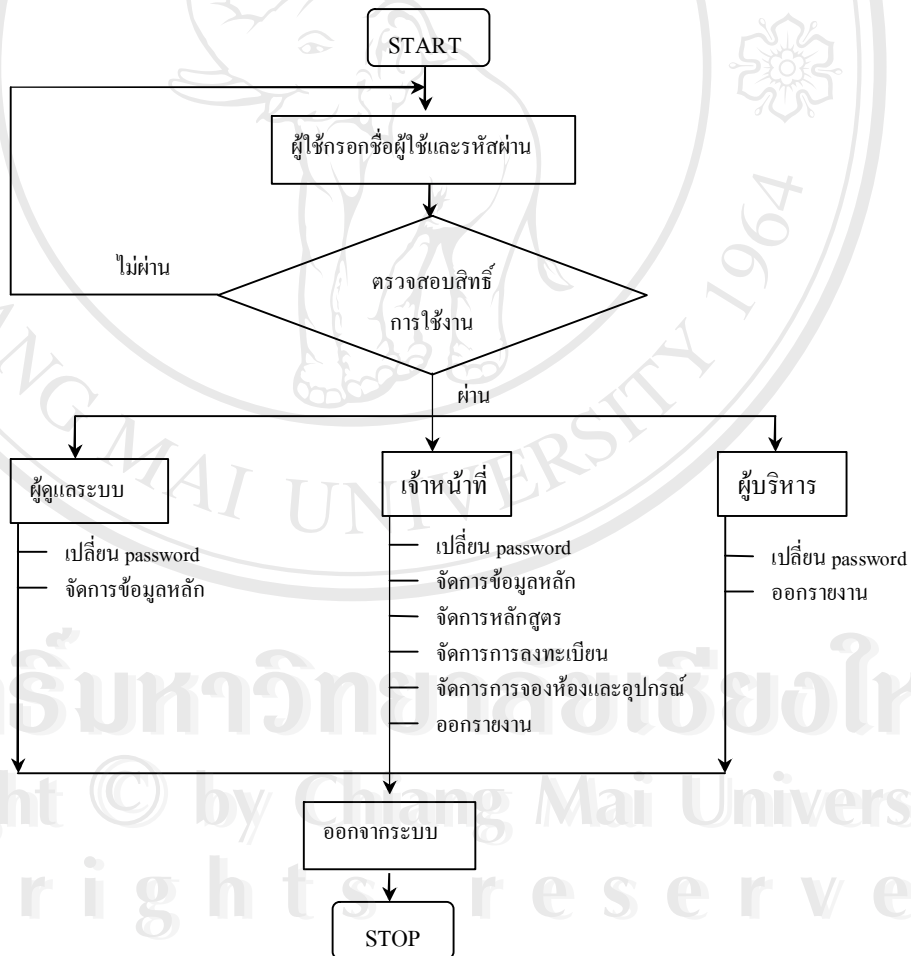
## บทที่ 4

### การออกแบบขั้นตอนการทำงานของโปรแกรมและหน้าจอการแสดงผล

#### 4.1 การออกแบบขั้นตอนการทำงานของโปรแกรม

ระบบประกอบด้วย 5 ส่วนหลัก คือ ส่วนของผู้ดูแลระบบ ส่วนของเจ้าหน้าที่ ส่วนของผู้บริหาร ส่วนของบุคคลทั่วไป และส่วนของสมาชิก

##### 4.1.1 ตรวจสอบสิทธิ์การใช้งานของผู้ดูแลระบบ เจ้าหน้าที่ และผู้บริหาร



รูป 4.1 แสดงการตรวจสอบสิทธิ์การใช้งานของผู้ดูแลระบบ เจ้าหน้าที่ และผู้บริหาร

จากรูป 4.1 การตรวจสอบสิทธิ์การใช้งานของผู้ดูแลระบบ เจ้าหน้าที่ และผู้บริหาร โดยเริ่มจากผู้ใช้กรอกข้อมูลชื่อผู้ใช้และรหัสผ่าน ระบบจะตรวจสอบสิทธิ์การเข้าใช้งาน ถ้ามีสิทธิ์เข้าใช้งานระบบจะตรวจสอบว่าเป็นเจ้าหน้าที่กลุ่มไหน

1) ผู้ดูแลระบบ มีสิทธิ์ดังนี้

1.1) เปลี่ยน password กรอก password เดิม password ใหม่ และ confirm password ระบบจะตรวจสอบว่ากรอก password เดิมถูกหรือไม่ ถ้าไม่ถูกต้องระบบจะแจ้งให้ทราบว่า password เดิมที่กรอกไม่ถูกต้อง ถ้าถูกต้อง จะตรวจสอบว่า password ใหม่กับ confirm password ตรงกันหรือไม่ ถ้าไม่ตรงกันระบบจะแจ้งให้ทราบว่า confirm password ไม่ถูกต้อง ถ้าตรงกันระบบจะเปลี่ยน password ให้

1.2) จัดการข้อมูลเจ้าหน้าที่ เพิ่ม / ลบ / แก้ไข / ดู ข้อมูลเจ้าหน้าที่

1.3) จัดการข้อมูลหลัก สามารถ เพิ่ม / ลบ / แก้ไข / ดู ข้อมูลหลัก ได้แก่ หลักสูตร

วิทยากร ห้องอบรม อุปกรณ์ และอาหาร

2) เจ้าหน้าที่ มีสิทธิ์ดังนี้

2.1) เปลี่ยน password

2.2) จัดการข้อมูลหลัก

2.3) จัดการหลักสูตร สามารถ เปิด/ดูข้อมูล/ลบ หลักสูตร ส่งเมลประชาสัมพันธ์การเปิดอบรมหลักสูตรให้สมาชิก และสามารถปิดหลักสูตรได้

- หากหลักสูตรที่เปิดมีคนจองเข้าอบรมแล้ว เจ้าหน้าที่ไม่สามารถลบหลักสูตรได้

- ระบบจะตรวจสอบจำนวนผู้จองหลักสูตรหากจำนวนยังไม่ถึงครึ่งของจำนวนที่รับสิทธิ์ของตารางตรงหลักสูตรจะเป็นสีแดง ซึ่งถ้าใกล้เวลาที่จะเปิดอบรมแล้วจำนวนยังไม่เกินครึ่ง เจ้าหน้าที่สามารถปิดหลักสูตรได้

2.4) จัดการการลงทะเบียน เลือกชื่อหลักสูตร ระบบจะแสดงชื่อสมาชิกที่จองเข้าอบรมหลักสูตร

- เจ้าหน้าที่สามารถกรอกข้อมูลการลงทะเบียน และข้อมูลการจ่ายเงินค่าลงทะเบียนของสมาชิก พร้อมทั้งออกใบเสร็จให้สมาชิกได้

- หากได้รับข้อมูลจากสมาชิกว่าจะยกเลิกการจองหลักสูตร โดยสมาชิกไม่สามารถเข้าไปยกเลิกหลักสูตร ณ เวลานั้นได้ เจ้าหน้าที่สามารถยกเลิกการจองให้ได้

2.5) จัดการการจองห้องและอุปกรณ์ ได้แก่ จัดการการจองห้อง จองอุปกรณ์ จองวิทยากร จองอาหาร และโครงการ

- จัดการการจองห้อง จองอุปกรณ์ จองวิทยากร จองอาหาร ระบบจะแสดงการจองของวันปัจจุบันและการจองที่จองไว้ล่วงหน้า เจ้าหน้าที่สามารถยกเลิกการจองได้ ในกรณีที่ได้รับข้อมูลจากสมาชิกว่าจะยกเลิกการจอง โดยสมาชิกไม่สามารถเข้าไปยกเลิกการจอง ณ เวลานั้นได้ เจ้าหน้าที่สามารถยกเลิกการจองให้ได้

- จัดการ โครงการ หากสมาชิกต้องการจ่ายเงินการใช้ห้องและอุปกรณ์ ระบบจะคำนวณค่าใช้จ่ายทั้งหมดทั้งโครงการ เจ้าหน้าที่สามารถบันทึกการจ่ายเงินและออกใบเสร็จให้ได้ ซึ่งใบเสร็จจะออกเป็น และสามารถยกเลิกการจองทั้งโครงการได้ ในกรณีที่ได้รับข้อมูลจากสมาชิกว่าจะยกเลิกการจอง โดยสมาชิกไม่สามารถเข้าไปยกเลิกการจอง ณ เวลานั้นได้ เจ้าหน้าที่สามารถยกเลิกการจองให้ได้ นอกจากนี้ระบบจะสามารถรายงานรายละเอียดโครงการนั้น ๆ ได้ ว่ามีการจองห้องและอุปกรณ์อะไรบ้าง และจะคำนวณค่าใช้จ่ายทั้งโครงการให้

#### 2.6) ออกรายงาน ได้แก่

- รายงานสรุปรายละเอียดทั้งหมดตามหลักสูตรที่เปิดอบรม สรุปรายละเอียดของหลักสูตร ได้แก่ ชื่อหลักสูตร วัน – เวลาที่เปิด ห้อง และอุปกรณ์ที่ใช้ วิทยากร อาหาร จำนวนผู้ลงทะเบียน และสรุปรายได้จากการเปิดหลักสูตร

- รายงานจำนวนหลักสูตรที่เปิดตามช่วงเวลาที่ต้องการทราบ กรอกหลักสูตร หรือช่วงวันที่เปิดหลักสูตร เพื่อดูจำนวนการเปิดหลักสูตร

- รายงานการใช้ห้องในการจัดงานอบรมตามช่วงเวลา ระบุวัน หรือเวลา เพื่อดูการใช้ห้องปริมาณการใช้ห้อง

- รายงานการสอนของวิทยากรตามช่วงเวลา ระบุช่วงเวลาเพื่อดูว่าวิทยากรแต่ละท่านสอนกี่หลักสูตรและมีรายได้เท่าไร

- รายงานรายได้จากการจัดอบรม ระบุช่วงวันที่ต้องการทราบรายได้จากการจัดอบรม ระบบจะแสดงชื่อหลักสูตรที่เปิดพร้อมกับรายได้จากหลักสูตรนั้นและรายได้รวม ณ เวลาที่ระบุ

- รายงานรายได้จากการจองห้องและอุปกรณ์ ระบุช่วงวันที่ต้องการทราบรายได้จากการจองห้องและอุปกรณ์ ระบบจะแสดงชื่อโครงการพร้อมกับรายได้จากการจองห้องและอุปกรณ์ของโครงการนั้น และรายได้รวม ณ เวลาที่ระบุ

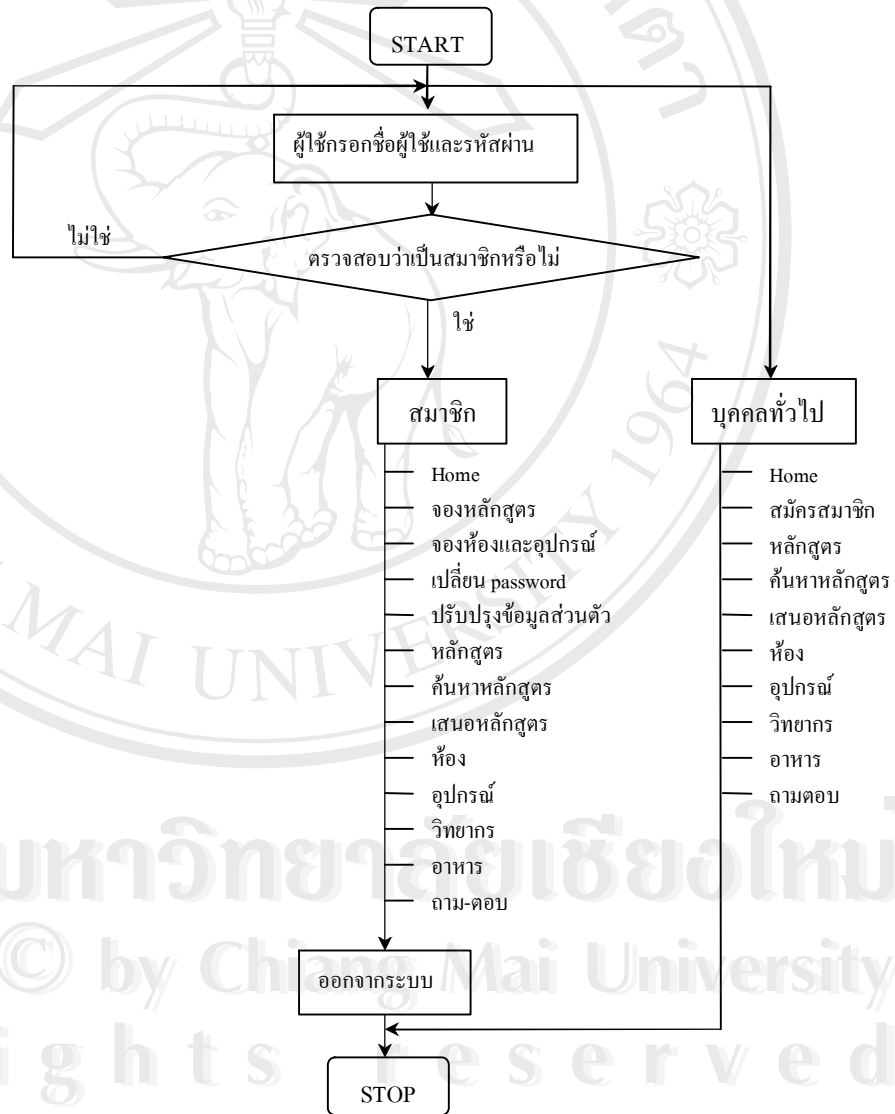
- รายงานรายได้ทั้งหมด จะรวมรายได้จากการจัดอบรมและการจองห้องและอุปกรณ์

3) ผู้บริหาร มีสิทธิ์ดังนี้

- 1) เปลี่ยน password
- 2) ออกรายงาน

เจ้าหน้าที่ทุกกลุ่มจะมีการออกจากระบบ ก่อนที่จะจบการทำงาน เพื่อป้องกันไม่ให้ผู้อื่นเข้ามาใช้งานระบบได้

4.1.2 การใช้งานของบุคคลทั่วไปและสมาชิก



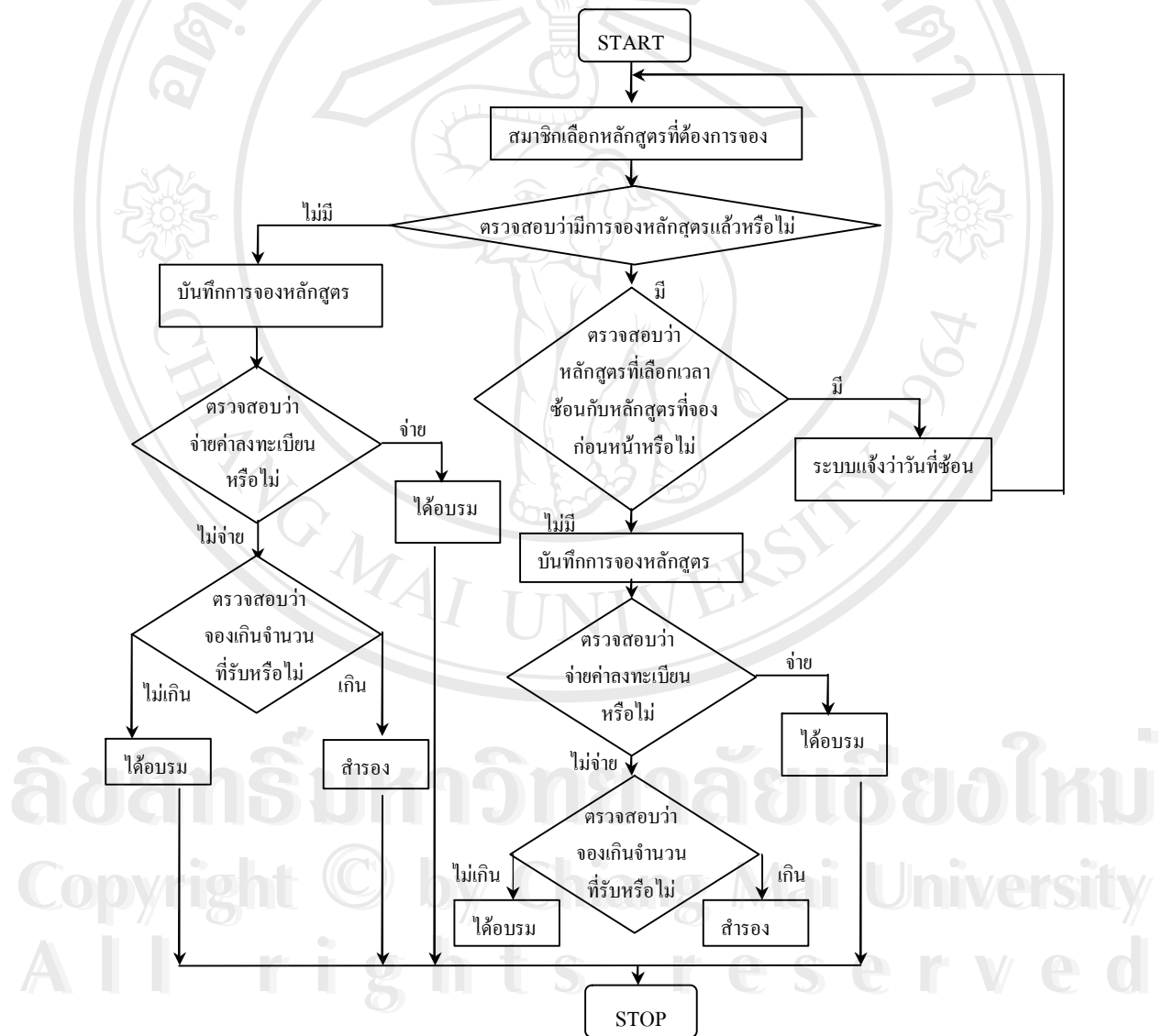
รูป 4.2 แสดงการใช้งานของบุคคลทั่วไปและสมาชิก

จากรูป 4.2 แสดงการใช้งานของส่วนบุคคลทั่วไปและสมาชิก ซึ่งบุคคลทั่วไปสามารถเข้าชมเว็บเพจต่าง ๆ ได้ แต่ถ้าต้องการจะจองหลักสูตร หรือจองห้องและอุปกรณ์จะต้องสมัครสมาชิกก่อน และเมื่อเป็นสมาชิกแล้วต้องกรอกชื่อผู้ใช้และรหัสผ่านเพื่อตรวจสอบการเป็นสมาชิกก่อนจึงจะจองได้

1) สมาชิก

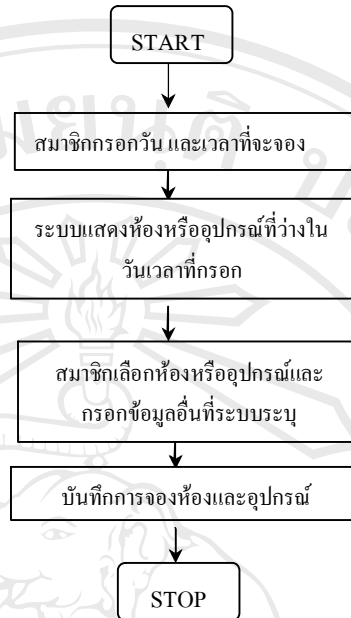
1.1) Home กลับสู่หน้าแรกของระบบ

1.2) จองหลักสูตร



รูป 4.3 แสดงขั้นตอนการจองหลักสูตร

## 1.3) จองห้องและอุปกรณ์



รูป 4.4 แสดงขั้นตอนการจองห้องและอุปกรณ์

## 1.4) เปลี่ยน password

1.5) ปรับปรุงข้อมูลส่วนตัว สมาชิกปรับปรุงข้อมูลส่วนตัวที่ผิดแล้วทำการบันทึก

1.6) หลักสูตร ระบบแสดงหลักสูตรที่เปิดปัจจุบัน และหลักสูตรทั้งหมดที่เคยมีการ

จัดอบรม

1.7) ค้นหาหลักสูตร ใส่คีย์เวิร์ด หรือเวลาที่เปิดอบรม ระบบจะแสดงหลักสูตรที่

ค้นหาหากหลักสูตรนั้นมีการเปิดอบรม ระบบจะแสดงวันเวลาที่เปิดอบรมด้วย

1.8) เสนอหลักสูตร เลือกหลักสูตร และวันเวลาที่ต้องการที่ต้องการให้เปิดอบรม ระบบจะบันทึกและจะรวมกับข้อมูลการนำเสนอครั้งก่อน ๆ เพื่อคว่ามีการนำเสนอหลักสูตรใดบ้าง

1.9) ห้อง แสดงข้อมูลห้องอบรม

1.10) อุปกรณ์ แสดงข้อมูลอุปกรณ์

1.11) วิทยากร แสดงข้อมูลวิทยากร

1.12) อาหาร แสดงข้อมูลอาหาร

1.13) ถาม – ตอบ เว็บไซต์ ใ้ถาม-ตอบเกี่ยวกับงานอบรม งานจองห้องและอุปกรณ์

1.14) ออกจากระบบ

- 2) บุคคลทั่วไป
  - 2.1) Home
  - 2.2) สมัครสมาชิก
  - 2.3) หลักสูตร
  - 2.4) ค้นหาหลักสูตร
  - 2.5) เสนอหลักสูตร
  - 2.6) ห้อง
  - 2.7) อุปกรณ์
  - 2.8) วิทยากร
  - 2.9) อาหาร
  - 2.10) ถาม – ตอบ

#### 4.2 การออกแบบหน้าจอการแสดงผล

การออกแบบการแสดงผลของระบบบริหารจัดการงานอบรม สำหรับสถานบริการเทคโนโลยีสารสนเทศ มหาวิทยาลัยเชียงใหม่ได้แบ่งการแสดงผลออกเป็น 5 ส่วน คือ ส่วนหน้าจอตรวจสอบการเข้าใช้งานระบบของผู้ดูแลระบบ เจ้าหน้าที่และผู้บริหาร ส่วนของผู้ดูแลระบบ ส่วนของเจ้าหน้าที่ ส่วนของบุคคลทั่วไป และส่วนของสมาชิก ซึ่งแต่ละส่วนจะมีสิทธิในการทำงานแตกต่างกันไป แต่ในการทำงานบางอย่างจะมีลักษณะที่คล้ายคลึงกัน เช่น ในส่วนของการจัดการข้อมูล ดังนั้นเพื่อให้เป็นมาตรฐานเดียวกันของเว็บไซต์ จึงออกแบบในส่วนนี้ให้เป็นลักษณะเดียวกัน

##### 4.2.1 การออกแบบหน้าจอตรวจสอบการเข้าใช้งานระบบของผู้ดูแลระบบ เจ้าหน้าที่และผู้บริหาร

รูป 4.5 แสดงการออกแบบจอภาพหน้าจอตรวจสอบการเข้าใช้งานระบบของผู้ดูแลระบบ เจ้าหน้าที่และผู้บริหาร

จากรูป 4.5 อธิบายส่วนต่างๆ ของหน้าจอ ดังนี้

- 1) หมายเลข 1 รหัสผู้ใช้ แสดงช่องรับรหัสผู้ใช้งาน
- 2) หมายเลข 2 รหัสผ่าน แสดงช่องรับรหัสผ่านของผู้ใช้งาน
- 3) หมายเลข 3 ตกลง แสดงปุ่มตกลง พนักงานสามารถคลิกที่ปุ่มนี้เพื่อล็อกอินเข้าสู่ระบบ

ระบบ

- 4) หมายเลข 4 ยกเลิก แสดงปุ่มยกเลิก พนักงานสามารถคลิกที่ปุ่มนี้เพื่อออกจากระบบ
- 5) หมายเลข 5 แสดงอีเมล ( E-mail ) ของผู้ดูแลเว็บไซต์
- 6) หมายเลข 6 ส่วนแสดงลิขสิทธิ์ของระบบ

#### 4.2.2 การออกแบบหน้าจอส่วนของผู้ดูแลระบบ

The screenshot shows a web interface for user management. At the top, there is a horizontal menu with seven items: 'เจ้าหน้าที่' (Staff), 'เปลี่ยน password' (Change password), 'หลักสูตร' (Main formula), 'วิทยากร' (Instructor), 'ห้องอบรม' (Training room), 'อุปกรณ์' (Equipment), 'อาหาร' (Food), and 'ออกจากระบบ' (Logout). A black arrow points to the 'ออกจากระบบ' button, which is labeled with a circled '1'. Below the menu is a large empty rectangular area labeled '2'. Underneath this area are two horizontal input fields: the top one is labeled '3' and the bottom one is labeled '4'.

รูป 4.6 แสดงการออกแบบหน้าจอส่วนของผู้ดูแลระบบ

จากรูป 4.6 อธิบายส่วนต่างๆ ของหน้าจอ ดังนี้

- 1) หมายเลข 1 แสดงเมนูหลักของระบบงาน ซึ่งมีรายละเอียดดังนี้
  - เจ้าหน้าที่ สำหรับจัดการข้อมูลเจ้าหน้าที่ (ดูข้อมูล/เพิ่ม/แก้ไข/ลบ)
  - เปลี่ยน PASSWORD สำหรับเปลี่ยน PASSWORD ของผู้ดูแลระบบ
  - หลักสูตร สำหรับจัดการหลักสูตร (ดูข้อมูล/เพิ่ม/แก้ไข/ลบ)
  - วิทยากร สำหรับจัดการข้อมูลวิทยากร (ดูข้อมูล/เพิ่ม/แก้ไข/ลบ)



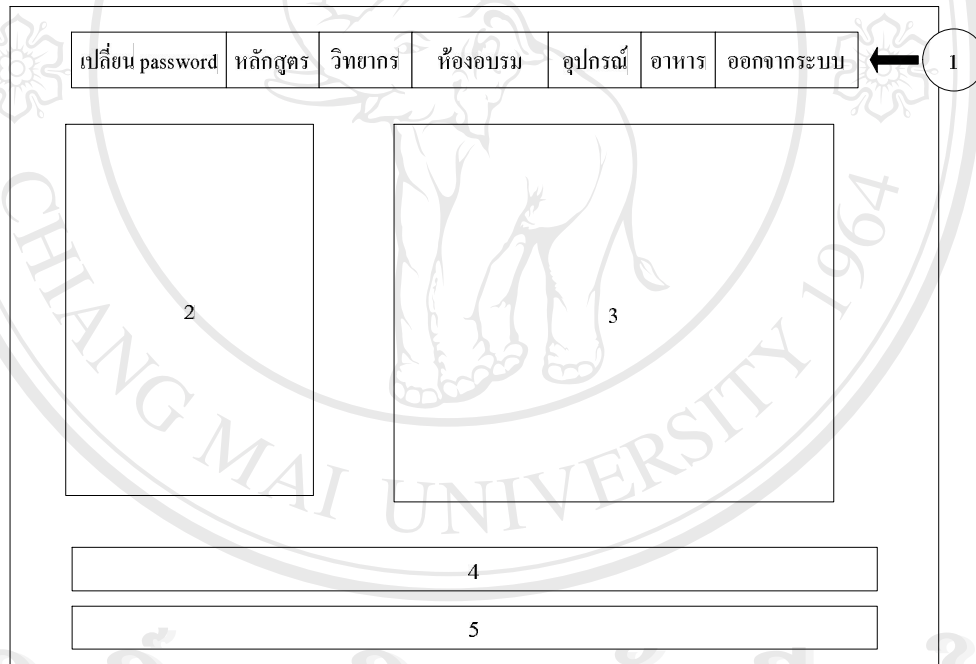
- ห้องอบรม สำหรับจัดการข้อมูลห้องอบรม (ดูข้อมูล/เพิ่ม/แก้ไข/ลบ)
- อุปกรณ์ สำหรับจัดการข้อมูลอุปกรณ์ (ดูข้อมูล/เพิ่ม/แก้ไข/ลบ)
- อาหาร สำหรับจัดการข้อมูลอาหาร (ดูข้อมูล/เพิ่ม/แก้ไข/ลบ)
- ออกจากระบบ สำหรับออกจากระบบงาน

2) หมายเลข 2 เป็นส่วนแสดงผลหลังจากที่ผู้ดูแลระบบคลิกเมนูหลักของระบบตรง  
หมายเลข 1

3) หมายเลข 3 แสดงอีเมล (E-mail) ของผู้ดูแลเว็บไซต์

4) หมายเลข 4 ส่วนแสดงลิขสิทธิ์ของระบบ

#### 4.2.3 การออกแบบหน้าจอส่วนของผู้ดูแลเว็บไซต์



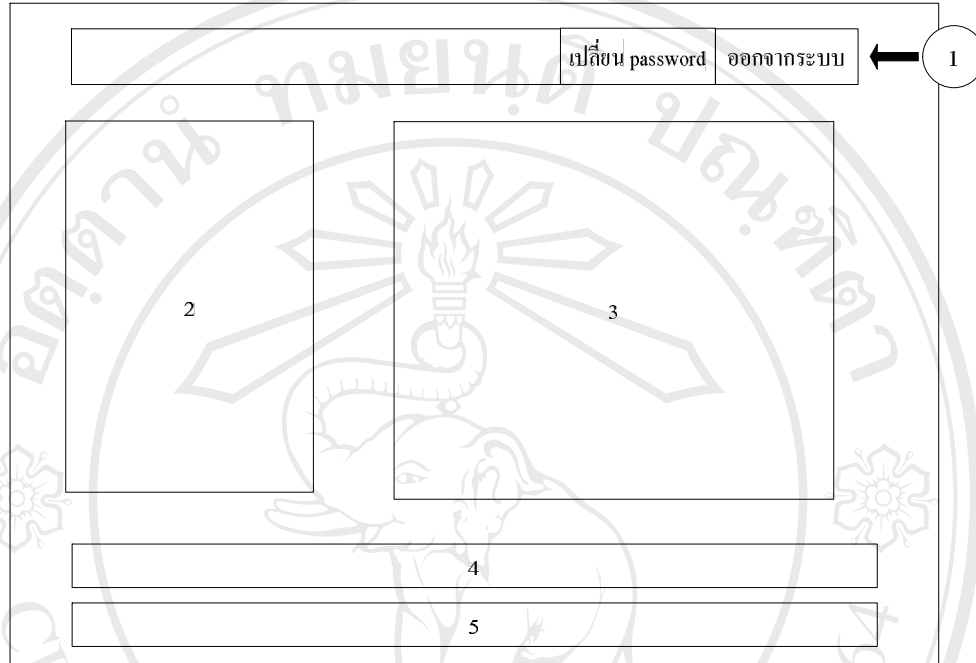
รูป 4.7 แสดงการออกแบบหน้าจอส่วนของผู้ดูแลเว็บไซต์

จากรูป 4.7 อธิบายส่วนต่างๆ ของหน้าจอ ดังนี้

- 1) หมายเลข 1 แสดงเมนูหลักของระบบงาน ซึ่งมีรายละเอียดดังนี้
  - เปลี่ยน PASSWORD สำหรับเปลี่ยน PASSWORD ของเจ้าหน้าที่
  - หลักสูตร สำหรับจัดการหลักสูตร (ดูข้อมูล/เพิ่ม/แก้ไข/ลบ)
  - วิทยาการ สำหรับจัดการข้อมูลวิทยาการ (ดูข้อมูล/เพิ่ม/แก้ไข/ลบ)
  - ห้องอบรม สำหรับจัดการข้อมูลห้องอบรม (ดูข้อมูล/เพิ่ม/แก้ไข/ลบ)

- อุปกรณ์ สำหรับจัดการข้อมูลอุปกรณ์ (คู่มือ/เพิ่ม/แก้ไข/ลบ)
  - อาหาร สำหรับจัดการข้อมูลอาหาร (คู่มือ/เพิ่ม/แก้ไข/ลบ)
  - ออกจากระบบ สำหรับออกจากระบบงาน
- 2) หมายเลข 2 แสดงเมนูการจัดการข้อมูลที่เกี่ยวข้องกับการอบรม ซึ่งมีรายละเอียดดังนี้
- จัดการหลักสูตร สำหรับจัดการหลักสูตร (เปิดอบรม/คู่มือ/แก้ไข/ลบ/จัดการอุปกรณ์ในหลักสูตรที่เปิดอบรม)
  - จัดการการลงทะเบียน สำหรับจัดการการลงทะเบียน (คู่มือ/ลงทะเบียน/แก้ไข/ลบ)
  - จัดการการจองห้องและอุปกรณ์ สำหรับจัดการการจองห้องและอุปกรณ์ (คู่มือ/ตอบรับการจองห้องและอุปกรณ์/แก้ไข/ลบ)
  - ออกรายงาน สำหรับออกรายงาน ซึ่งรายงานประกอบด้วย
    - รายละเอียดหลักสูตร สำหรับรายงานรายละเอียดของการจัดอบรมแต่ละหลักสูตร
    - จำนวนหลักสูตรตามช่วงเวลา สำหรับรายงานจำนวนหลักสูตรการฝึกอบรมตามช่วงเวลา
    - การใช้ห้องตามช่วงเวลา สำหรับรายงานเกี่ยวกับการใช้ห้องอบรมตามช่วงเวลา
    - รายงานการสอนของวิทยากรตามช่วงเวลา ระบุช่วงเวลาเพื่อดูว่าวิทยากรแต่ละท่านสอนกี่หลักสูตรและมีรายได้เท่าไร
      - รายได้จากงานอบรม
      - รายได้จากการจองห้องและอุปกรณ์
      - รายได้ทั้งหมด
- 3) หมายเลข 3 เป็นส่วนแสดงผลหลังจากที่ผู้ดูแลระบบคลิกเมนูหลักของระบบตรงหมายเลข 1 หรือ หมายเลข 2
- 4) หมายเลข 4 แสดงอีเมล (E-mail) ของผู้ดูแลเว็บไซต์
- 5) หมายเลข 5 ส่วนแสดงลิขสิทธิ์ของระบบ

#### 4.2.4 การออกแบบหน้าจอส่วนของผู้บริหาร



รูป 4.8 แสดงการออกแบบหน้าจอส่วนของผู้บริหาร

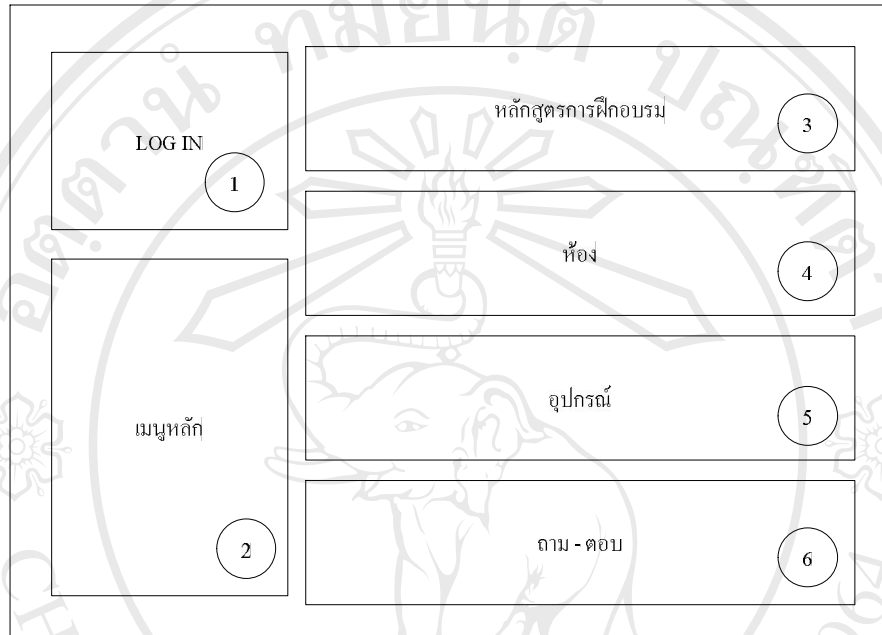
จากรูป 4.8 อธิบายส่วนต่างๆ ของหน้าจอ ดังนี้

- 1) หมายเลข 1 แสดงเมนูหลักของระบบงาน ซึ่งมีรายละเอียดดังนี้
  - เปลี่ยน PASSWORD สำหรับเปลี่ยน PASSWORD ของผู้บริหาร
  - ออกจากระบบ สำหรับออกจากระบบงาน
- 2) หมายเลข 2 แสดงเมนูหลักของระบบงาน ระบบ เหมือนกับหมายเลข 2 ในรูป 4.7
- 3) หมายเลข 3 เป็นส่วนแสดงผลหลังจากที่ผู้ดูแลระบบคลิกเมนูหลักของระบบตรง

หมายเลข 1 หรือ หมายเลข 2

- 4) หมายเลข 4 แสดงอีเมล (E-mail) ของผู้ดูแลเว็บไซต์
- 5) หมายเลข 5 ส่วนแสดงลิขสิทธิ์ของระบบ

#### 4.2.5 การออกแบบหน้าจอส่วนของผู้ดูแลระบบ หน้าจอแรก



รูป 4.9 แสดงการออกแบบหน้าจอแรกของผู้ดูแลระบบ

หน้าจอนี้ใช้สำหรับทุกคนที่สนใจในเรื่องของงานอบรม จากรูป 4.9 อธิบายส่วนต่างๆ ของหน้าจอ ดังนี้

1) หมายเลข 1 สำหรับให้สมาชิกล็อกอินเข้าใช้งานระบบเพื่อจองหลักสูตร หรือจองห้องและอุปกรณ์ ซึ่งมีรายละเอียดดังนี้

- รหัสผู้ใช้ แสดงช่องรับรหัสผู้ใช้ของผู้ที่ต้องการใช้งานระบบ
- รหัสผ่าน แสดงช่องรับรหัสผ่านของผู้ที่ต้องการใช้งานระบบ
- ปุ่มตกลง คลิกเพื่อตรวจสอบการเข้าใช้งาน

2) หมายเลข 2 แสดงเมนูหลักของระบบงาน ซึ่งมีรายละเอียดดังนี้

- HOME สำหรับแสดงหน้าจอแรกของเว็บไซต์
- สมัครสมาชิก จะแสดงหน้าจอสสมัครสมาชิกสำหรับให้ผู้ที่สนใจจะจองหลักสูตร

หรือจองห้องและอุปกรณ์ต้องสมัครสมาชิกก่อนจึงจะจองได้

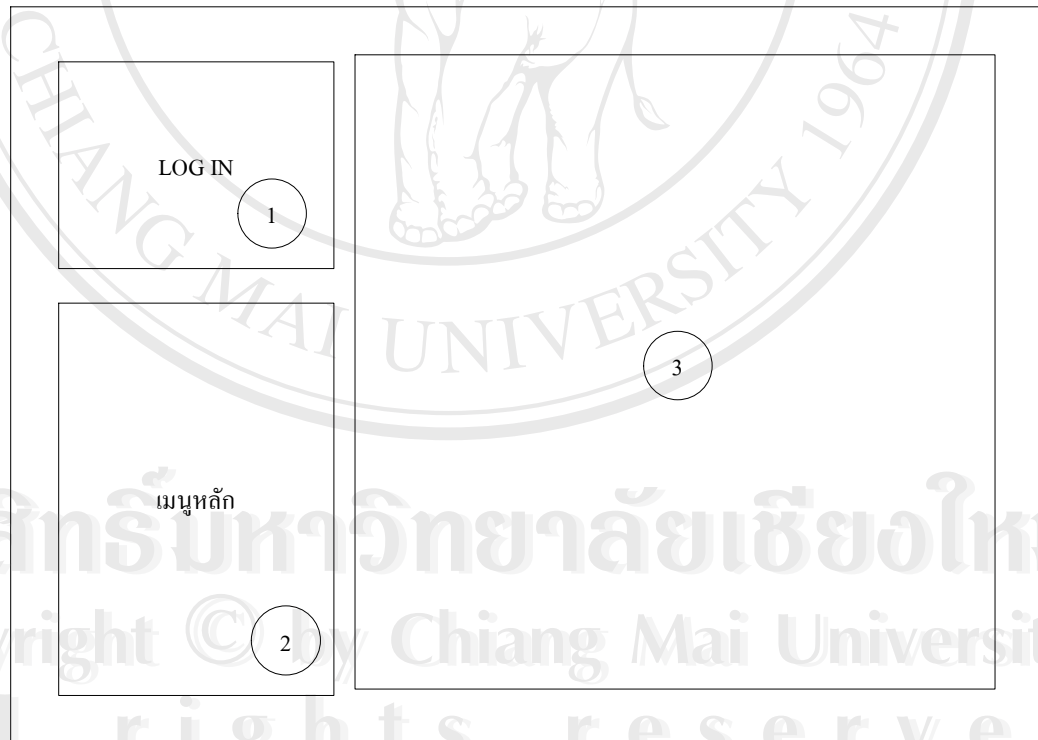
- หลักสูตร จะแสดงหน้าจอสำหรับดูข้อมูลหลักสูตรที่เปิดอบรม
- ค้นหาหลักสูตร จะแสดงหน้าจอสำหรับค้นหาหลักสูตรที่สนใจ

- เสนอหลักสูตร จะแสดงหน้าจอสำหรับเสนอหลักสูตรและเวลาที่ต้องการให้เปิด

อบรม

- ห้อง จะแสดงหน้าจอสำหรับคู่มือห้องอบรม
  - อุปกรณ์ จะแสดงหน้าจอสำหรับคู่มืออุปกรณ์
  - วิทยากร จะแสดงหน้าจอสำหรับคู่มือวิทยากร
  - อาหาร จะแสดงหน้าจอสำหรับคู่มืออาหาร
  - ถาม - ตอบ จะแสดงหน้าจอสำหรับถาม-ตอบเรื่องต่าง ๆ ที่เกี่ยวกับการอบรม
- 3) หมายเลข 3 แสดงข้อมูลของหลักสูตรที่เปิดอบรมทั้งหมดที่ผู้ใช้งานสามารถจองได้
  - 4) หมายเลข 4 แสดงข้อมูลของห้องอบรม
  - 5) หมายเลข 5 แสดงข้อมูลของอุปกรณ์
  - 6) หมายเลข 6 แสดงหัวเรื่องเกี่ยวกับการถาม-ตอบ

หน้าจอแสดงผลจากการเลือกเมนูตรงหมายเลข 2 ของหน้าจอแรก



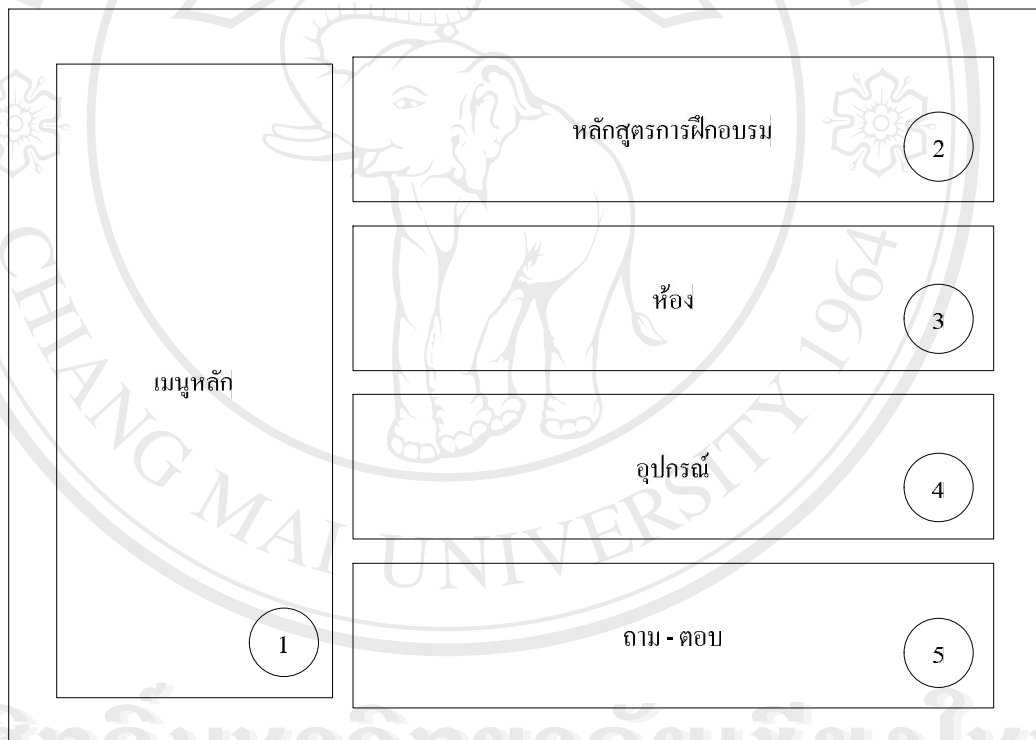
รูป 4.10 แสดงการออกแบบหน้าจอแสดงผลจากการเลือกเมนูตรงหมายเลข 2 ของหน้าจอแรก

จากรูป 4.10 อธิบายส่วนต่างๆ ของหน้าจอ ดังนี้

- 1) หมายเลข 1 สำหรับให้สมาชิกล็อกอินเข้าใช้งานระบบ เหมือนกับหมายเลข 1 ในรูป 4.9
- 2) หมายเลข 2 แสดงเมนูหลักของระบบงาน ระบบ เหมือนกับหมายเลข 2 ในรูป 4.9
- 3) หมายเลข 3 เป็นส่วนแสดงผลหลังจากที่ผู้ใช้คลิกเมนูหลักของระบบตรง หมายเลข 2

#### 4.2.6 การออกแบบหน้าจอส่วนของสมาชิก

##### หน้าจอแรก



รูป 4.11 แสดงการออกแบบหน้าจอแรกของสมาชิก

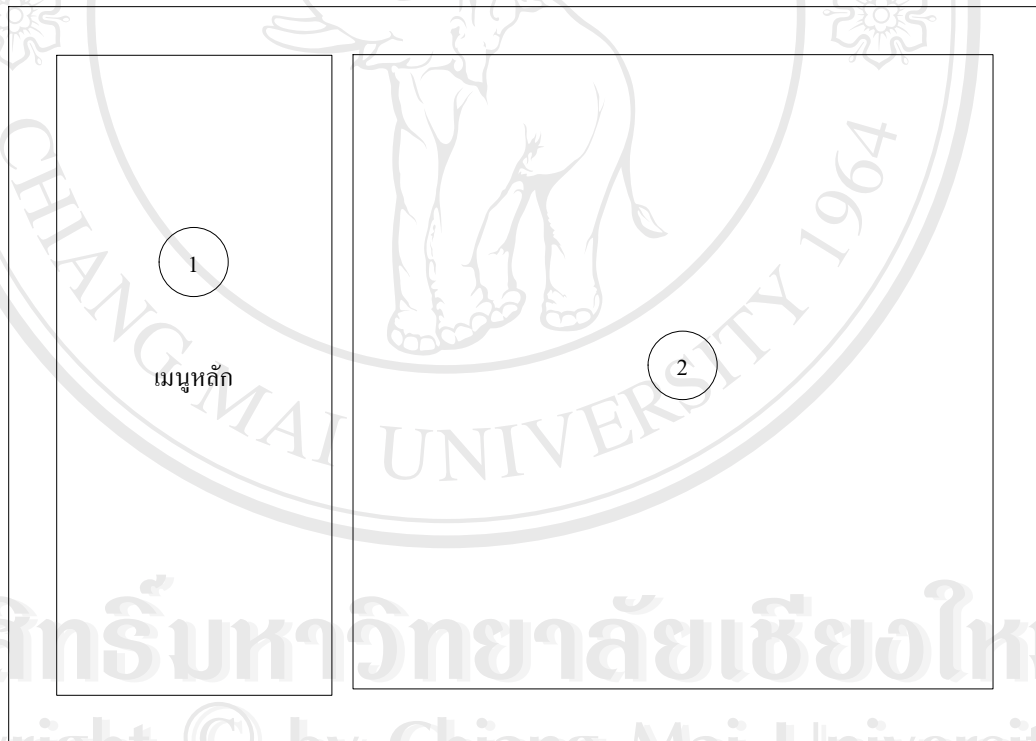
จากรูป 4.11 อธิบายส่วนต่างๆ ของหน้าจอ ดังนี้

- 1) หมายเลข 1 แสดงเมนูหลักของระบบงาน ซึ่งจะมีเมนูเหมือนกับเมนูหลักของบุคคลทั่วไป แต่จะเพิ่มเติมเมนูบางเมนูขึ้นมาซึ่งมีรายละเอียดดังนี้
  - จองหลักสูตร จะแสดงหน้าจอสำหรับให้สมาชิกจองหลักสูตรที่สนใจ
  - จองห้องและอุปกรณ์ จะแสดงหน้าจอสำหรับจองห้องและอุปกรณ์

- เปลี่ยน PASSWORD จะแสดงหน้าจอสำหรับให้สมาชิกเปลี่ยน Password
- ปรับปรุงข้อมูลส่วนตัว จะแสดงหน้าจอสำหรับให้สมาชิกสามารถปรับปรุงข้อมูลของตัวเองได้

- ออกจากระบบ สำหรับออกจากระบบงาน
- 2) หมายเลข 2 แสดงข้อมูลของหลักสูตรที่เปิดอบรมทั้งหมดที่ผู้ใช้งานสามารถจองได้
  - 3) หมายเลข 3 แสดงข้อมูลของห้องอบรม
  - 4) หมายเลข 4 แสดงข้อมูลของอุปกรณ์
  - 5) หมายเลข 5 แสดงหัวข้อเรื่องเกี่ยวกับการถาม-ตอบ

หน้าจอแสดงผลจากการเลือกเมนูตรงหมายเลข 1 ของหน้าจอแรก



รูป 4.12 แสดงการออกแบบหน้าจอแสดงผลจากการเลือกเมนูตรงหมายเลข 1 ของหน้าจอแรก

จากรูป 4.12 อธิบายส่วนต่างๆ ของหน้าจอ ดังนี้

- 1) หมายเลข 1 แสดงเมนูหลักของระบบงาน ระบบ เหมือนกับหมายเลข 1 ในรูป 4.11

2) หมายเลข 2 เป็นส่วนแสดงผลหลังจากที่สมาชิกคลิกเมนูหลักของระบบตรง  
หมายเลข 1

ดังที่กล่าวไว้ข้างต้นว่าในการจัดการข้อมูลต่าง ๆ จะมีลักษณะหน้าจอเหมือนกันซึ่งมี  
รายละเอียดดังนี้

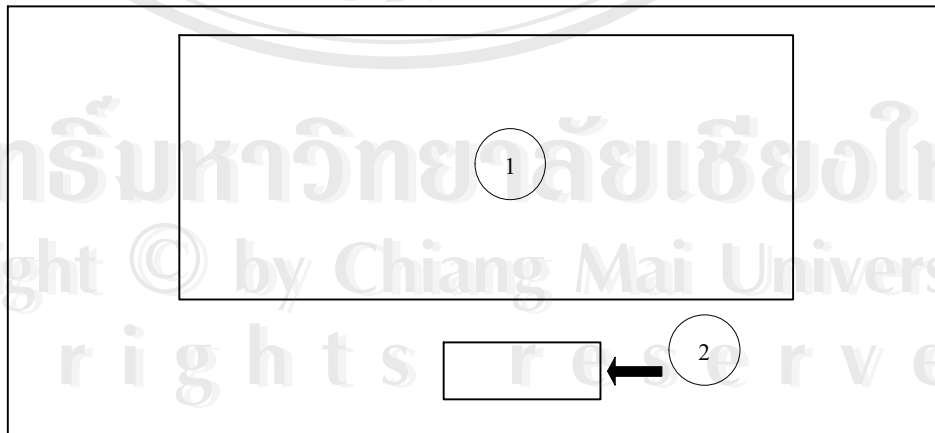
1) หน้าจอจัดการข้อมูล

+ เพิ่มข้อมูล			
รายละเอียด 1	รายละเอียด 2		
xxxxxxxxxxxxxxxxxxxx	xxxxxx		
yyyyyyyyyyyyyyyyyyyy	yyyyyy		

รูป 4.13 แสดงการออกแบบหน้าจอจัดการข้อมูล

- เพิ่มข้อมูล จะแสดงหน้าจอสำหรับเพิ่มข้อมูลนั้น ๆ
- รายละเอียด 1 และ รายละเอียด 2 จะแสดงข้อมูลสำคัญในเรื่องนั้น ๆ
- จะแสดงหน้าจอสำหรับดูรายละเอียดทั้งหมด
- จะแสดงหน้าจอสำหรับแก้ไขข้อมูล
- จะแสดงหน้าจอสำหรับลบข้อมูล

2) หน้าจอเพิ่ม/แก้ไข / ลบข้อมูล



รูป 4.14 แสดงการออกแบบหน้าจอการเพิ่ม/แก้ไข/ลบข้อมูล



จากรูป 4.14 อธิบายส่วนต่างๆ ของหน้าจอ ดังนี้

- 1) หมายเลข 1 จะเป็นส่วนสำหรับกรอกข้อมูลต่าง ๆ
- 2) หมายเลข 2 จะเป็นปุ่มสำหรับสั่งให้ระบบเพิ่ม / แก้ไข / ลบ ข้อมูลที่กรอกลงใน

ฐานข้อมูล



ลิขสิทธิ์มหาวิทยาลัยเชียงใหม่  
 Copyright © by Chiang Mai University  
 All rights reserved