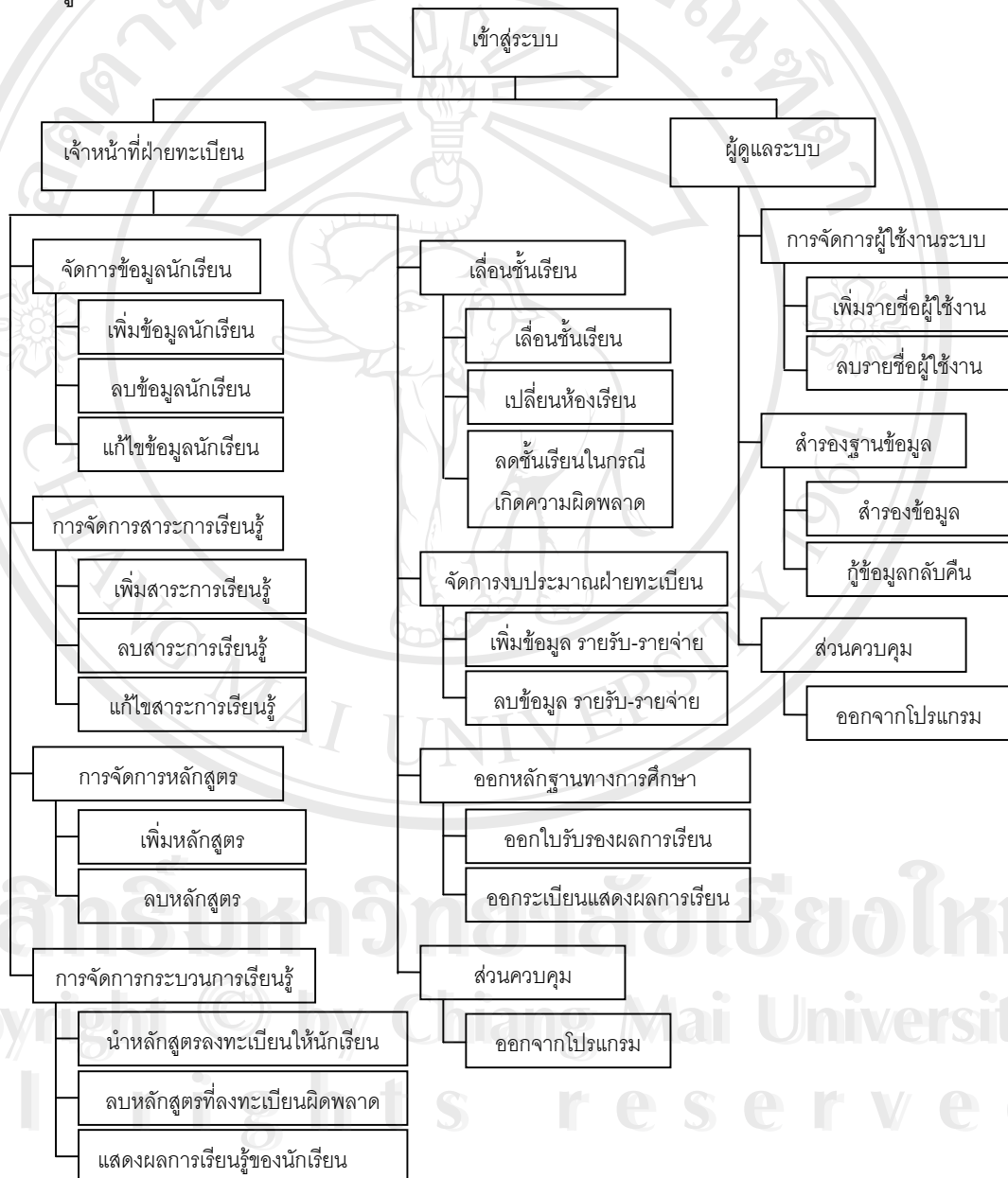


บทที่ 5

การออกแบบโปรแกรม

การออกแบบโปรแกรม ออกแบบตามกลุ่มของผู้ใช้งานโดยแสดงการทำงานของโปรแกรมแต่ละโมดูลดังนี้



รูป 5.1 แผนภูมิแสดงการทำงานของระบบงานทะเบียนโรงเรียนเทพดินทวีวิทยา

จากรูป 5.1 แสดงแผนภูมิการทำงานของระบบงานทะเบียนโรงเรียนเทพดินทวีวิทยา

ซึ่งสามารถอธิบายได้ดังนี้

เริ่มต้นการใช้งานโปรแกรมโดยทำการล็อกอินเข้าสู่ระบบ ซึ่งผู้ใช้ต้องป้อนชื่อผู้ใช้ (Username) และรหัสผ่าน (Password) ที่ถูกต้องจึงจะสามารถเข้าไปใช้งานระบบได้ โดยรายละเอียดของโปรแกรมและผู้ใช้งาน ประกอบด้วย

5.1 เจ้าหน้าที่ฝ่ายทะเบียน

1. การจัดการข้อมูลนักเรียน
 - 1) เพิ่มข้อมูลนักเรียนใหม่
 - 2) ลบข้อมูลนักเรียน
 - 3) แก้ไขข้อมูลนักเรียน
2. การจัดการเกี่ยวกับสาระการเรียนรู้
 - 1) เพิ่มสาระการเรียนรู้รายวิชา
 - 2) ลบสาระการเรียนรู้รายวิชา
 - 3) แก้ไขสาระการเรียนรู้รายวิชา
3. การจัดการเกี่ยวกับหลักสูตร
 - 1) สร้างหลักสูตรเพิ่มขึ้นมาใหม่
 - 2) ลบหลักสูตร
4. การจัดการกระบวนการเรียนรู้
 - 1) นำหลักสูตรที่มีไปลงทะเบียนให้กับนักเรียน
 - 2) ลบหลักสูตรที่ลงทะเบียนไปผิดพลาด
 - 3) แสดงผลการเรียนรู้ของนักเรียน(เกรดเฉลี่ย)
5. การเลื่อนชั้นเรียน
 - 1) เลื่อนชั้นเรียนให้กับนักเรียน
 - 2) เปลี่ยนห้องเรียนของนักเรียน
 - 3) ลดชั้นเรียนในกรณีการเลื่อนชั้นเรียนเกิดการผิดพลาด
6. จัดการเกี่ยวกับงบประมาณฝ่ายทะเบียน
 - 1) เพิ่มข้อมูล รายรับ - รายจ่าย
 - 2) ลบข้อมูล รายรับ - รายจ่าย
7. ออกหลักฐานทางการศึกษา
 - 1) ออกใบรับรองผลการเรียน (ในกรณีไปสมัครเรียนต่อ)
 - 2) ออกทะเบียนแสดงผลการเรียน(ปพ.1) โดยจะใช้ในกรณี ดังนี้

- 2.1) สำหรับนักเรียนย้ายหรือออกจากโรงเรียนก่อนจบหลักสูตร (เดิมคือ ป 04)
- 2.2) หลักฐานแสดงผลการเรียนสำหรับนักเรียนจบหลักสูตรประถมศึกษา (เดิมคือ ป 05)
- 2.3) ระเบียบแสดงผลการเรียน ระดับมัธยมศึกษาตอนต้น (เดิมคือ รบ.1-ต)
- 2.4) ระเบียบแสดงผลการเรียน ระดับมัธยมศึกษาตอนปลาย (เดิมคือ รบ.1-ป)

8. ส่วนควบคุม เป็นการออกจากการใช้งานโปรแกรม

5.2 ผู้ดูแลระบบ

1. การจัดการเกี่ยวกับผู้ใช้งานระบบ
 - 1) เพิ่มรายชื่อผู้ใช้งานระบบ
 - 2) ลบรายชื่อผู้ใช้งานระบบ
2. สำรองฐานข้อมูล
 - 1) สำรองข้อมูล
 - 2) กู้ข้อมูลกลับคืน
3. ส่วนควบคุม เป็นการออกจากการใช้งานโปรแกรม