

บทที่ 5

โครงสร้างเว็บไซต์และการออกแบบหน้าจอ

5.1 โครงสร้างเว็บไซต์

โครงสร้างเว็บไซต์สารสนเทศเพื่อการจัดการงบประมาณ สำหรับงานนโยบายและแผน คณะมนุษยศาสตร์ มหาวิทยาลัยเชียงใหม่ ประกอบด้วย 4 ส่วนดังนี้

1. ส่วนผู้บริหาร

- ข้อมูลรายงาน
- ระบบงาน
- ภาควิชา

2. ส่วนเจ้าหน้าที่บันทึกข้อมูล

- บันทึกข้อมูล
- ข้อมูลรายงาน
- ระบบงาน
- ภาควิชา

3. ส่วนเจ้าหน้าที่วิเคราะห์นโยบายและแผน

- ข้อมูลรายงาน

4. ผู้ดูแลระบบ

- ข้อมูลภาควิชา
- ข้อมูลระบบงาน
- ข้อมูลแผนงาน
- ข้อมูลงาน/โครงการ
- ข้อมูลกิจกรรม
- ข้อมูลกองทุน
- ข้อมูลหมวดรายจ่าย
- บันทึกข้อมูล
- ข้อมูลรายงาน
- ระบบงาน
- ภาควิชา

- เพิ่มผู้ใช้งาน

5.2 การออกแบบหน้าจอ

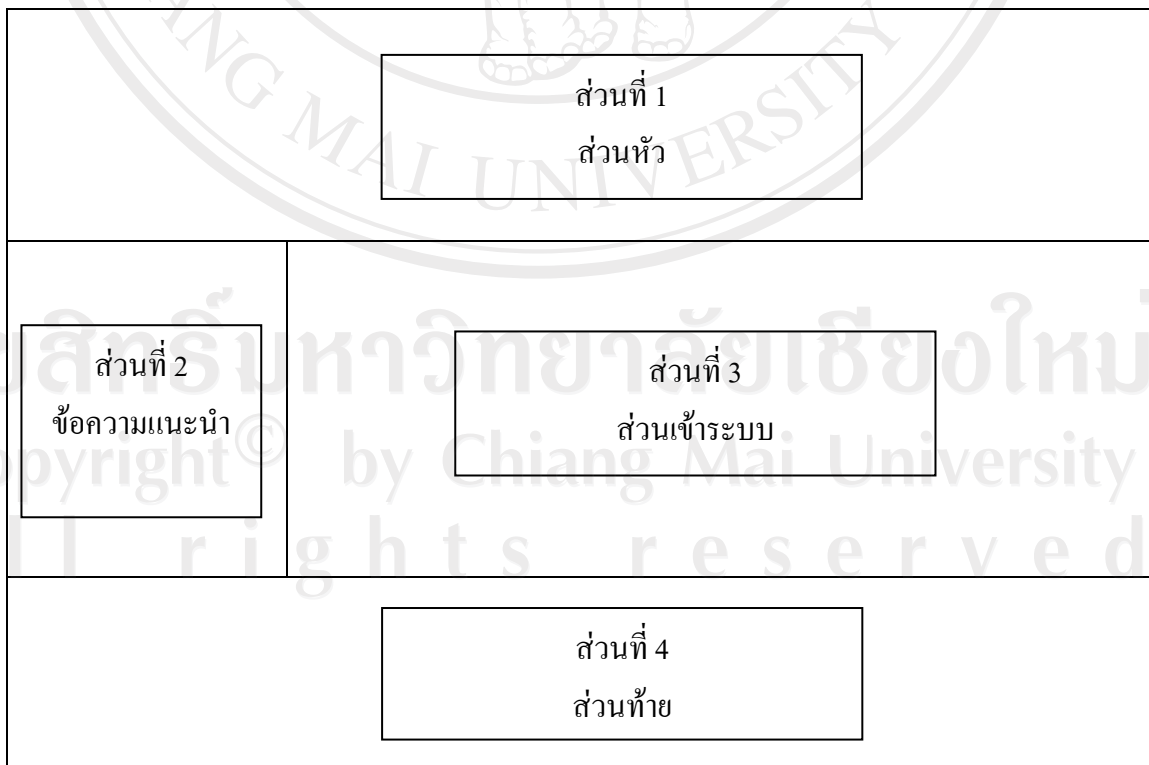
การออกแบบหน้าจอภาพเป็นขั้นตอนต่อไปหลังจากที่ได้ออกแบบฐานข้อมูล ซึ่งใช้ในการติดต่อระหว่างระบบกับผู้ใช้งาน(User Interface) ผู้ใช้งานระบบต้องล็อกอิน เพื่อเข้าสู่ระบบทุกครั้งที่ใช้งาน และระบบจะแบ่งการทำงานตามระดับผู้ใช้งาน

1. หน้าหลักของระบบ
2. ส่วนผู้บริหาร
3. ส่วนเจ้าหน้าที่บันทึกข้อมูล
4. เจ้าหน้าที่วิเคราะห์นโยบายและแผน
5. ผู้ดูแลระบบ

สำหรับสิทธิในการเข้าถึงข้อมูลของผู้ใช้ในแต่ละส่วนนั้นจะแตกต่างกัน ซึ่งในระบบได้กำหนดสิทธิและหน้าที่ของผู้ใช้ตามลักษณะและความรับผิดชอบในการปฏิบัติงาน

1. หน้าจอหลักของระบบ

เป็นส่วนแรกๆที่ผู้ใช้งานจะต้องล็อกอินเพื่อเข้าใช้ระบบ ซึ่งประกอบด้วยส่วนประกอบดังปรากฏในภาพ 5.1



ภาพ 5.1 หน้าจอหลัก

จากภาพ 5.1 หน้าจอหลัก แบ่งเป็น 4 ส่วน ดังนี้

ส่วนที่ 1 ส่วนหัว แสดงโลโก้ขององค์กร

ส่วนที่ 2 ส่วนชื่อแนะนำ แสดงข้อความให้ล็อกอิน

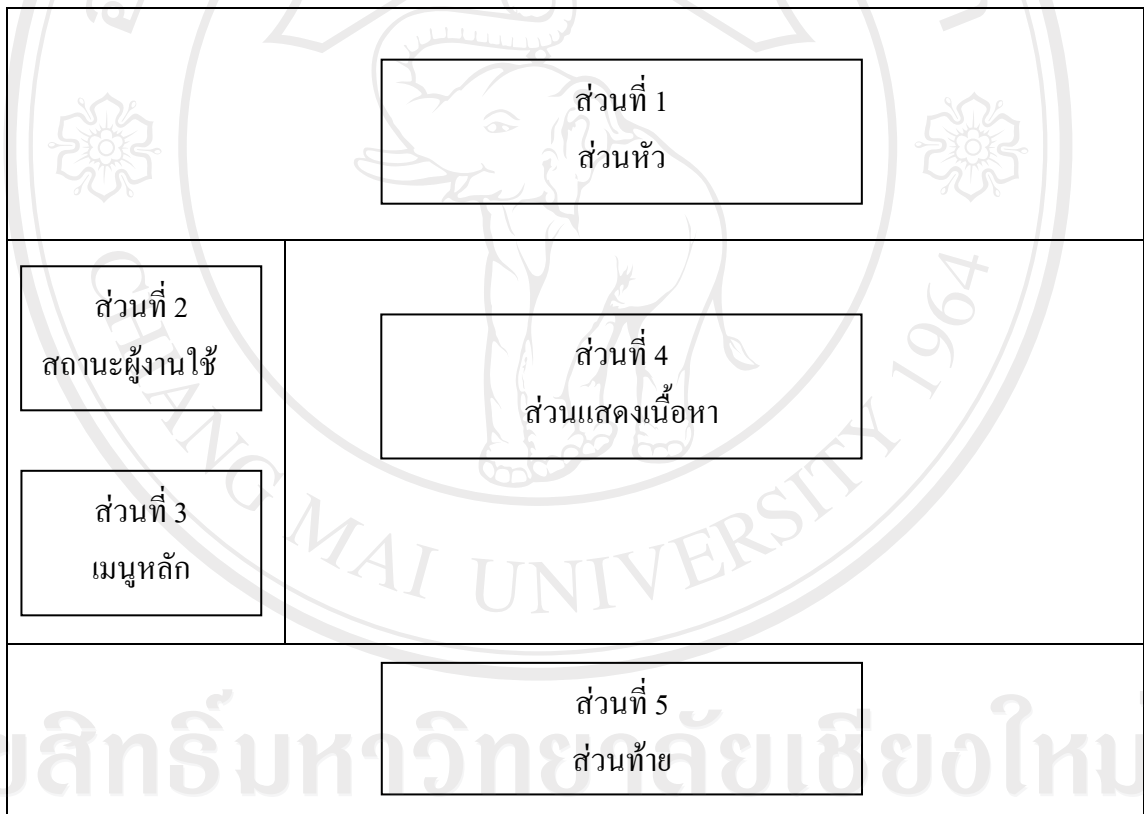
ส่วนที่ 3 ส่วนล็อกอินก่อนเข้าใช้งานระบบ

- ผู้ใช้งาน

- รหัสผ่าน

ส่วนที่ 4 ส่วนท้าย แสดงชื่อองค์กร

2. หน้าจอส่วนผู้ดูแลระบบ



ภาพ 5.2 หน้าจอผู้ดูแลระบบ

จากภาพ 5.2 หน้าจอผู้ดูแลระบบ แบ่งเป็น 5 ส่วน ดังนี้

ส่วนที่ 1 ส่วนหัว แสดงโลโก้ขององค์กร

ส่วนที่ 2 ส่วนสถานะผู้ใช้งาน แสดงระดับการทำงาน ประกอบด้วย

- ผู้ใช้งาน

- สถานะ

ส่วนที่ 3 เมนูหลัก ประกอบด้วยเมนูย่อยต่อไปนี้

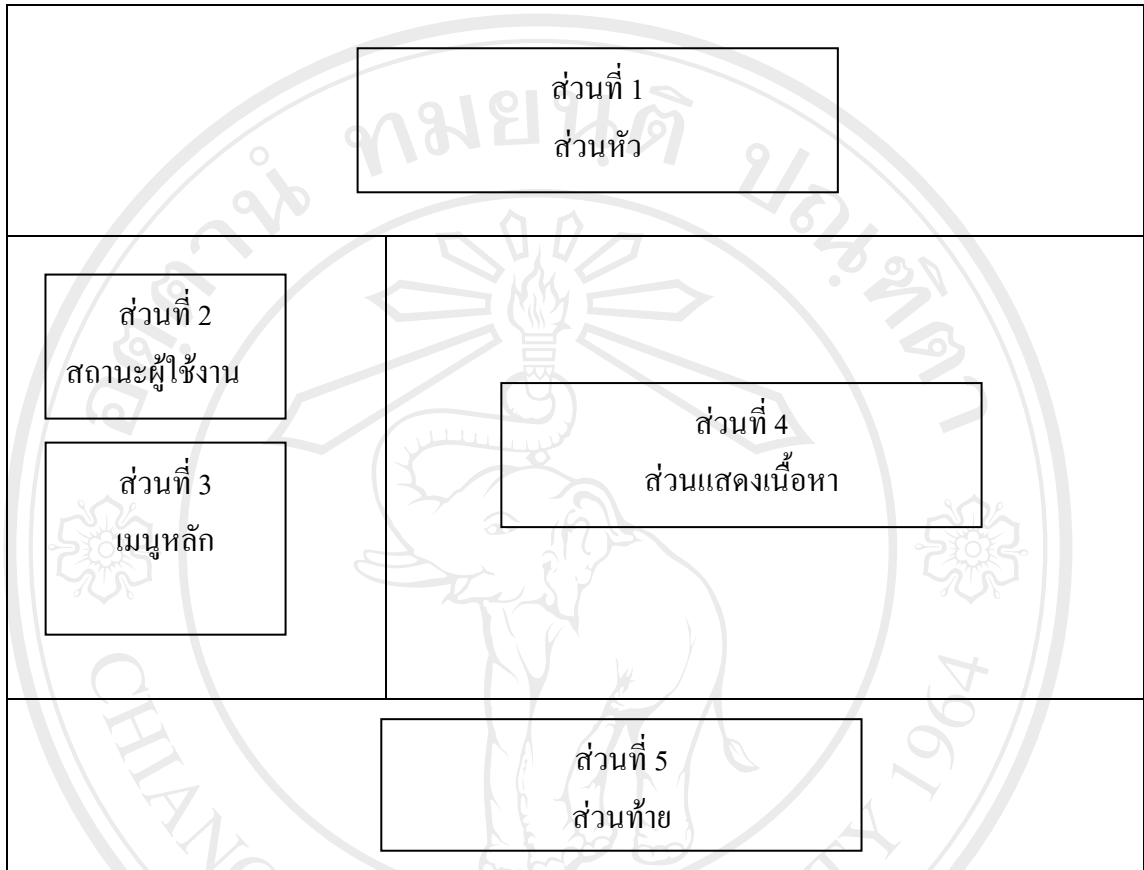
- ข้อมูลภาควิชา
- ข้อมูลระบบงาน
- ข้อมูลแผนงาน
- ข้อมูลงาน/โครงการ
- ข้อมูลกิจกรรม
- ข้อมูลกองทุน
- ข้อมูลหมวดรายจ่าย
- บันทึกข้อมูล
- ข้อมูลรายงาน
- ระบบงาน
- ภาควิชา
- เพิ่มผู้ใช้งาน

ส่วนที่ 4 ส่วนแสดงเนื้อหา ประกอบด้วยหน้าการทำงานต่อไปนี้

- เพิ่ม แก้ไข ลบ ข้อมูลหน่วยงาน/ภาควิชา
- เพิ่ม แก้ไข ลบ ข้อมูลระบบงาน
- เพิ่ม แก้ไข ลบ ข้อมูลแผนงาน
- เพิ่ม แก้ไข ลบ ข้อมูลงาน/โครงการ
- เพิ่ม แก้ไข ลบ ข้อมูลกิจกรรม
- เพิ่ม แก้ไข ลบ ข้อมูลกองทุน
- เพิ่ม แก้ไข ลบ ข้อมูลหมวดรายจ่าย
- เพิ่ม แก้ไข ลบ ข้อมูลงบประมาณ
- บันทึกงบประมาณ
- ข้อมูลรายงาน คั้นหาจากเงื่อนไข
- ระบบงาน แสดงข้อมูล และคั้นหาจากระบบงาน
- ภาควิชา แสดงข้อมูล และคั้นหาจากระบบงาน
- เพิ่ม แก้ไข ลบ เพิ่มผู้ใช้งาน

ส่วนที่ 5 ส่วนท้าย แสดงชื่อองค์กร

3. หน้าที่จอส่วนของผู้บันทึกข้อมูล



ภาพ 5.3 หน้าที่จอส่วนของผู้บันทึกข้อมูล

จากภาพ 5.3 หน้าที่จอส่วนของผู้บันทึกข้อมูล แบ่งเป็น 5 ส่วน ดังนี้

ส่วนที่ 1 ส่วนหัวแสดงโลโก้ขององค์กร

ส่วนที่ 2 ส่วนสถานะผู้ใช้งาน แสดงระดับการทำงาน ประกอบด้วย

- ผู้ใช้งาน

- สถานะ

- ออกจากระบบ

ส่วนที่ 3 เมนูหลัก ประกอบด้วยเมนูย่อยต่อไปนี้

- บันทึกงบประมาณ

- ข้อมูลรายงาน

- ระบบงาน

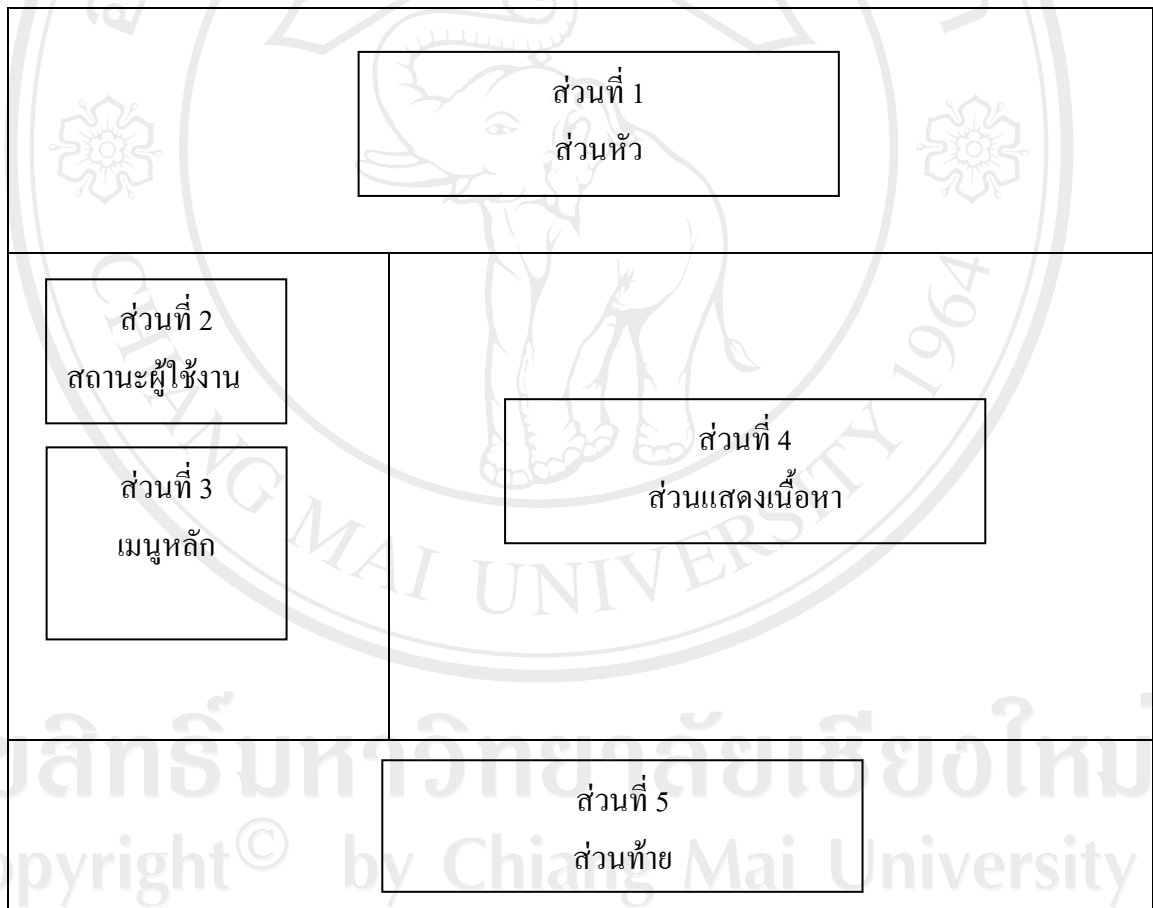
- หน่วยงาน/ภาควิชา

ส่วนที่ 4 ส่วนแสดงเนื้อหา ประกอบด้วย

- บันทึกงบประมาณ
- ข้อมูลรายงาน คืบหน้าจากเงื่อนไข
- ระบบงาน แสดงข้อมูล และคืบหน้าจากระบบงาน
- หน่วยงาน/ภาควิชา แสดงข้อมูล และคืบหน้าจากระบบงาน

ส่วนที่ 5 ส่วนท้าย แสดงชื่อองค์กร

4. หน้าจอส่วนผู้บริหาร



ภาพ 5.4 หน้าจอส่วนผู้บริหาร

จากภาพ 5.4 หน้าจอผู้บริหาร แบ่งเป็น 5 ส่วน ดังนี้

ส่วนที่ 1 ส่วนหัวแสดงโลโก้ขององค์กร

ส่วนที่ 2 ส่วนสถานะผู้ใช้งาน แสดงระดับการทำงาน

- ผู้ใช้งาน
- สถานะ
- ออกจากระบบ

ส่วนที่ 3 เมนูหลัก

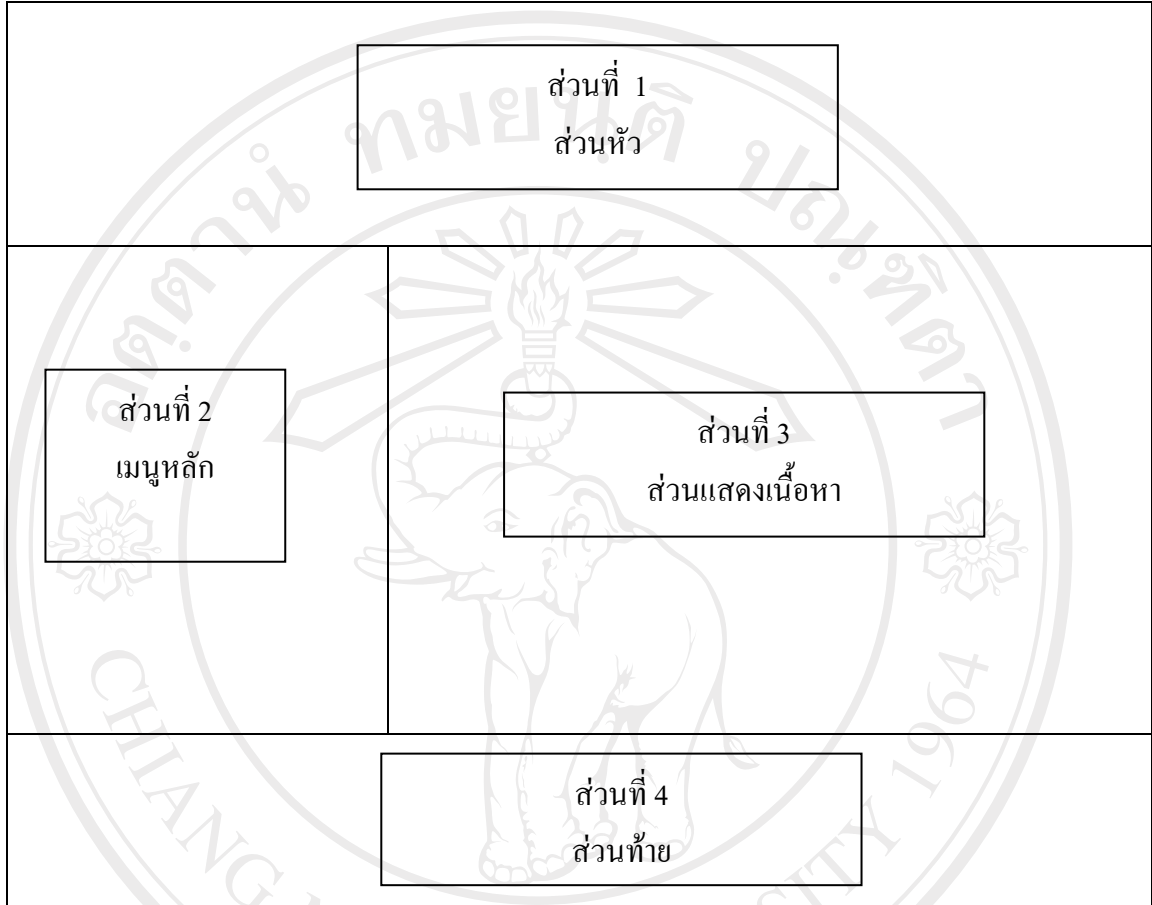
- ข้อมูลรายงาน
- ระบบงาน
- หน่วยงาน/ภาควิชา

ส่วนที่ 4 ส่วนแสดงเนื้อหา

- ข้อมูลรายงาน คั่นหาจากเงื่อนไข
- ระบบงาน แสดงข้อมูล และคั่นหาจากระบบงาน
- หน่วยงาน/ภาควิชา แสดงข้อมูล และคั่นหาจากระบบงาน

ส่วนที่ 5 ส่วนท้ายแสดงชื่อองค์กร

5. หน้าจอส่วนเจ้าหน้าที่วิเคราะห์งานนโยบายและแผน



ภาพ 5.5 หน้าจอเจ้าหน้าที่วิเคราะห์งานนโยบายและแผน

จากภาพ 5.5 หน้าจอเจ้าหน้าที่วิเคราะห์งานนโยบายและแผน แบ่งเป็น 5 ส่วน ดังนี้

ส่วนที่ 1 ส่วนหัวแสดงโลโก้ขององค์กร

ส่วนที่ 2 ส่วนสถานะผู้ใช้งาน แสดงระดับการทำงาน

- ผู้ใช้งาน
- สถานะ
- ออกจากระบบ

ส่วนที่ 3 เมนูหลัก

- ข้อมูลรายงาน
- ระบบงาน
- หน่วยงาน/ภาควิชา

ส่วนที่ 4 ส่วนแสดงเนื้อหา

- ข้อมูลรายงาน คั่นหาจากเงื่อนไข
- ระบบงาน แสดงข้อมูล และคั่นหาจากระบบงาน
- หน่วยงาน/ภาควิชา แสดงข้อมูล และคั่นหาจากระบบงาน

ส่วนที่ 5 ส่วนท้ายแสดงชื่อองค์กร



ลิขสิทธิ์มหาวิทยาลัยเชียงใหม่
Copyright© by Chiang Mai University
All rights reserved