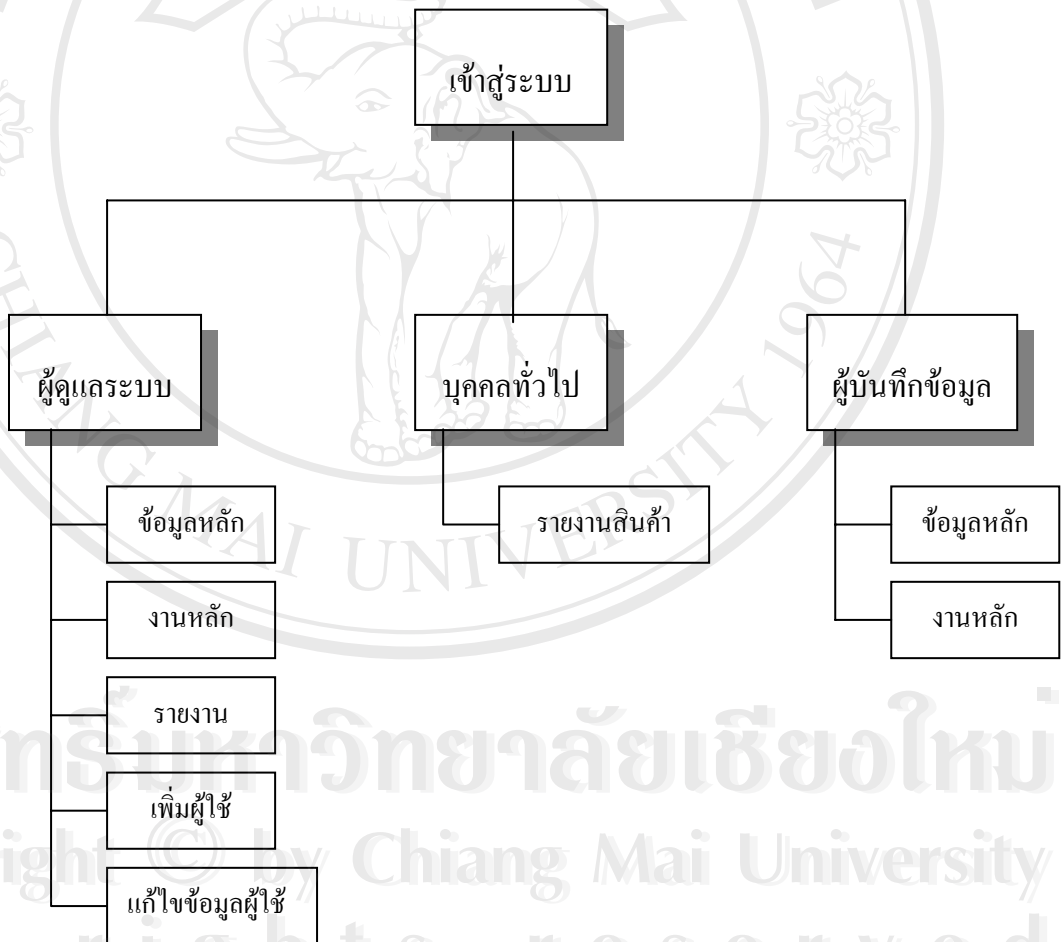


บทที่ 6

การออกแบบโปรแกรม

การออกแบบโปรแกรม เป็นการออกแบบการทำงานของระบบ ที่ได้จากการออกแบบฐานข้อมูล การออกแบบหน้าจอการทำงาน และการออกแบบรายงาน ซึ่งอยู่ในส่วนขั้นตอนของการพัฒนาโปรแกรม สามารถแสดงการทำงานของโปรแกรมแต่ละโมดูลได้ตามระดับของผู้ใช้งานระบบ มีรายละเอียดดังนี้

6.1 โครงสร้างการทำงานของโปรแกรม



รูปที่ 6.1 แสดงโครงสร้างการทำงานของโปรแกรม

6.2 รายละเอียดการทำงานของโปรแกรมส่วนผู้ดูแลระบบ

6.2.1 ข้อมูลหลัก ประกอบด้วย โมดูลหลักดังนี้

- ข้อมูลชื่อสินค้า (BrandName) ทำหน้าที่เก็บข้อมูลกลุ่มสินค้า ประเภทสินค้า หมวดสินค้าชุดอะไหล่สินค้า และชื่อสินค้า
- ข้อมูลรายละเอียดสินค้า (ItemMaster) ทำหน้าที่เก็บข้อมูลรหัสสินค้า ยี่ห้อ ส่วนที่ใช้งาน เบอร์ รุ่นสินค้า เกรด ราคา จุดสั่งซื้อ หน่วยขาย ตำแหน่งสินค้า และรุ่นรถที่ใช้กับอะไหล่ชิ้นนั้น ๆ
- ข้อมูลผู้จำหน่าย (Supplier) ทำหน้าที่เก็บข้อมูล ชื่อผู้จำหน่าย ที่อยู่ เบอร์โทรศัพท์ และตัวแทนฝ่ายขาย

6.2.2 งานหลัก ประกอบด้วย โมดูลหลักดังนี้

- สั่งซื้อสินค้าสินค้า (Purchase) ทำหน้าที่ สั่งซื้อสินค้าจากบริษัทผู้จำหน่าย
- ขาย (Sales) ทำหน้าที่ เก็บข้อมูลการขาย
- จ่ายชำระเงิน (DueDate) ทำหน้าที่เก็บข้อมูลการจ่ายชำระเงินกับบริษัทผู้จำหน่ายตามเลขที่การรับสินค้า
- ตรวจรับสินค้า (ReceivedItem) ทำหน้าที่เก็บข้อมูลของสินค้าที่ผู้แทนจำหน่ายนำมาส่งเพื่อเก็บข้อมูลลงฐานข้อมูล
- ยกเลิกสินค้า (CancelPO) ทำหน้าที่เก็บข้อมูลการยกเลิกการสั่งซื้อสินค้า

6.2.3 รายงาน ประกอบด้วย

- รายงานการรับสินค้า
- รายงานการขาย
- รายงานการชำระเงิน
- รายงานยอดขายตามช่วงวัน
- รายงานยอดขายประจำปี
- รายงานยอดขายแบบกราฟ
- รายงานสินค้าคงเหลือ
- รายงานสินค้าถึงจุดสั่งซื้อ
- รายงานสินค้าแยกตามประเภท

6.2.5 เพิ่มผู้ใช้ (UserName) ทำหน้าที่เพิ่มผู้ที่เข้ามาใช้งานในระบบ โดยแบ่งระดับการเข้าถึงข้อมูลไว้เป็น 3 ระดับ คือ ผู้ดูแลระบบ (Admin) บุคคลทั่วไป (Guest) ผู้บันทึกข้อมูล (User)

6.2.6 แก้ไข / ลบข้อมูลผู้ใช้งาน ทำหน้าที่แก้ไขข้อมูลผู้ใช้งานระบบ และลบข้อมูลผู้ใช้

6.3 รายละเอียดการทำงานของโปรแกรมส่วนบุคคลทั่วไป

6.3.1 รายงาน บุคคลทั่วไปสามารถเข้าดูรายงานสินค้าและราคาของสินค้าที่บริษัทจำหน่าย

6.4 รายละเอียดการทำงานของโปรแกรมส่วนพนักงาน

6.4.1 ข้อมูลหลัก พนักงานสามารถทำงานในส่วนของคุณสมบัติได้เหมือนผู้ดูแลระบบ

6.4.2 งานหลัก พนักงานสามารถใช้งานในส่วนของการขาย สั่งซื้อสินค้า ตรวจสอบสินค้า ยกเลิกสินค้า และจ่ายชำระเงิน