

## บทที่ 4

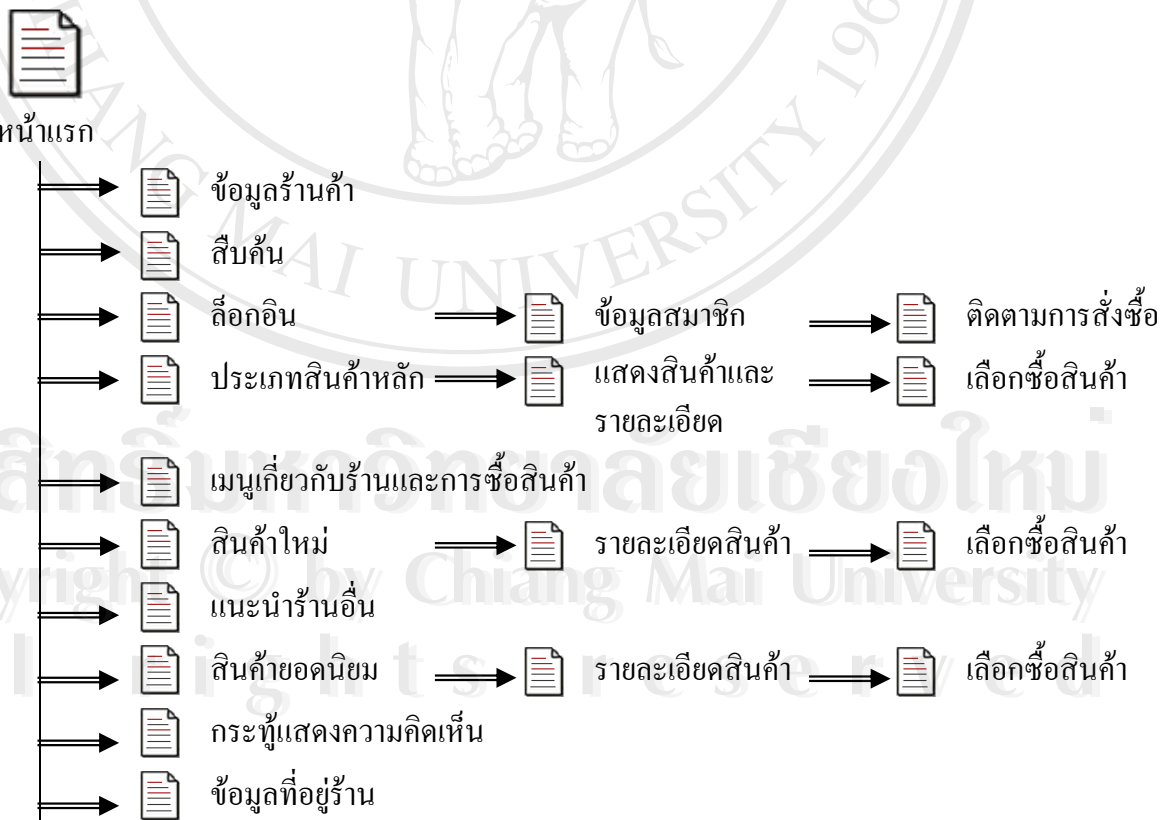
### การออกแบบโครงสร้างและหน้าจอแสดงผล

การออกแบบโครงสร้างและหน้าจอแสดงผลการพัฒนาระบบพาณิชย์อิเล็กทรอนิกส์สำหรับบริษัท พาต้าเลเทอร์ จำกัด ได้แบ่งออกเป็น 2 ส่วน คือ ส่วนหน้าร้านของลูกค้าและส่วนหลังร้านของผู้ดูแลระบบและพนักงาน ซึ่งสิทธิการเข้าถึงข้อมูลของทั้งสามกลุ่มจะไม่เท่ากัน โดยในส่วนหลังร้านหน้าจอการใช้งานของผู้ดูแลระบบและพนักงานจะเหมือนกัน เพื่อง่ายต่อการใช้งานและดูแลระบบ เพียงแต่เครื่องมือของผู้ดูแลระบบจะมีมากกว่าพนักงานเท่านั้น

#### 4.1 โครงสร้างของเว็บไซต์

การออกแบบส่วนการแสดงผลทางจอภาพ แบ่งเป็น 2 ส่วนหลัก คือ ส่วนหน้าร้านสำหรับลูกค้าและผู้เยี่ยมชมทั่วไป และส่วนหลังร้านสำหรับผู้ดูแลระบบ และพนักงานของร้าน ดังต่อไปนี้

##### 4.1.1 โครงสร้างเว็บไซต์ส่วนหน้าร้าน



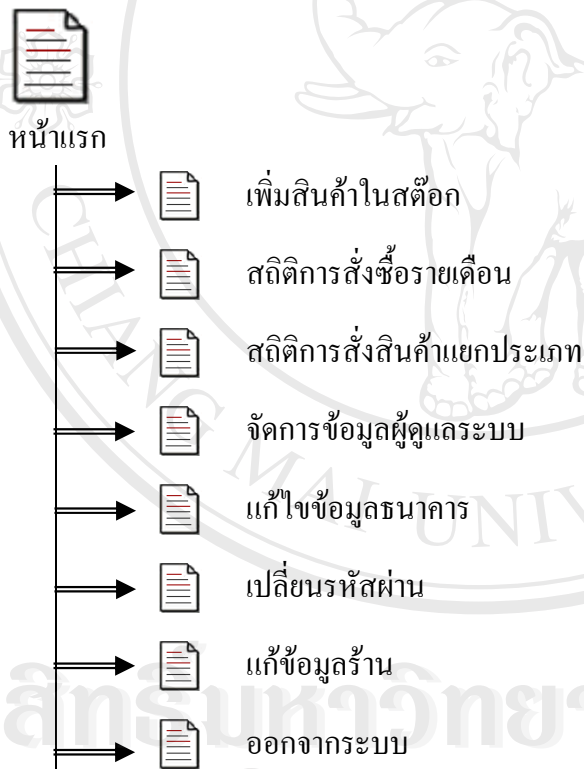
รูป 4.1 แสดงการเชื่อมโยงไปยังหน้าจอ ส่วนของลูกค้าและผู้เยี่ยมชม

จากรูป 4.1 เป็นส่วนที่ลูกค้าและผู้เยี่ยมชมสามารถเข้ามาชมร้านค้า สินค้า สมัครเป็นสมาชิก เมื่อจะทำการสั่งซื้อ แก้ไขข้อมูลสมาชิกของตนเอง หรือตรวจสอบข้อมูลการสั่งซื้อ ต้องทำการล็อกอินก่อนทุกครั้ง ทำการสั่งซื้อ ติดตามข้อมูลการสั่งซื้อ ติดตามสถานะการสั่งซื้อ เพื่อติดต่อร้านค้า

#### 4.1.2 โครงสร้างเว็บไซต์ส่วนหลังร้าน

ในส่วนของหลังร้านเป็นส่วนของการบริหารร้าน สำหรับผู้ดูแลระบบของร้านค้า และสำหรับพนักงานร้าน โดยจะต้องติดต่อผ่านการเข้าในหน้าหลักก่อน แล้วจึงไปเลือกการเข้าการทำงานส่วนหลังร้านที่รูปโลโก้ของร้านเพื่อใช้สิทธิต่อไป

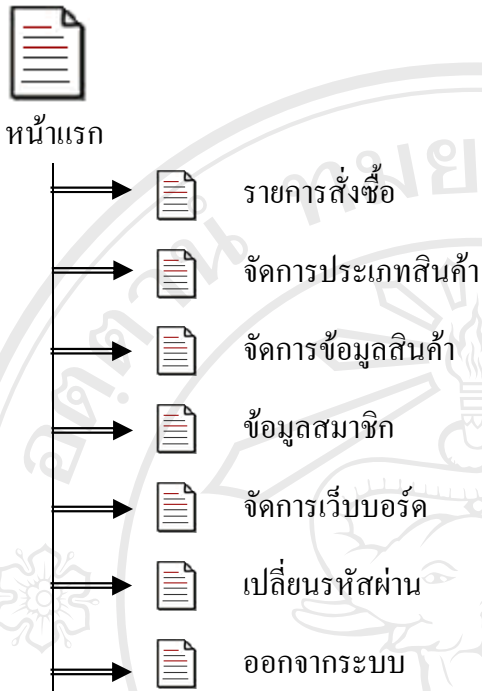
##### 1) ส่วนของผู้ดูแลระบบ



รูป 4.2 แสดงการเชื่อมโยงไปยังหน้าจอ ส่วนของผู้ดูแลระบบ

เมื่อผู้ดูแลระบบล็อกอินเข้าสู่ระบบ ระบบจะทำการตรวจสอบสิทธิในการเข้าใช้งานระบบ โดยแบ่งระบบออกเป็น 4 ระบบ ได้แก่ ระบบบริหารร้านค้า ระบบควบคุมร้านค้า ระบบดูแลสมาชิก และระบบติดตามการสั่งซื้อ ซึ่งแต่ละระบบจะมีเมนูย่อยในการทำงานต่อไป

## 2) ส่วนของพนักงาน



รูป 4.3 แสดงการเชื่อมโยงไปยังหน้าจอ ส่วนของพนักงาน

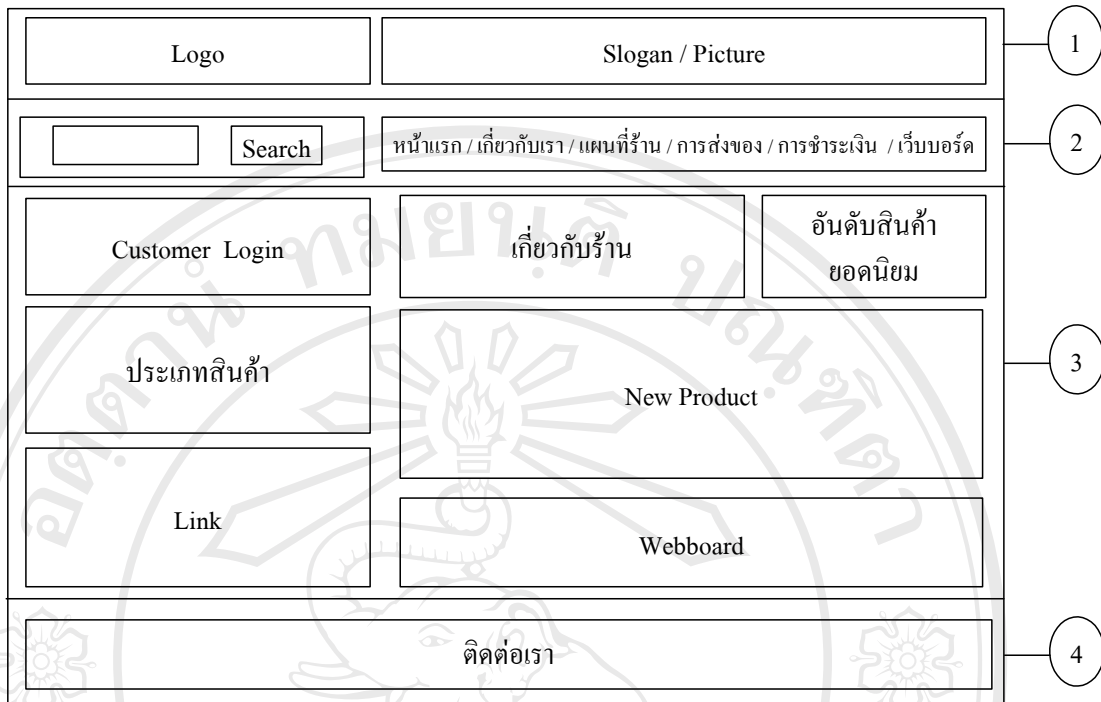
### 4.2 การออกแบบหน้าจอการแสดงผล

การออกแบบหน้าจอการแสดงผล มีจุดประสงค์เพื่อให้ง่ายต่อการใช้งาน ในการติดต่อและเข้าใจง่าย สอดคล้องกับโครงสร้างของระบบ และให้เหมาะสมกับการใช้งานของผู้ใช้แต่ละประเภท ผู้ศึกษาจึงออกแบบหน้าจอการแสดงผลให้แตกต่างกันตามประเภทของผู้ใช้ ได้แก่ ลูกค้าหรือผู้เยี่ยมชม ผู้ดูแลระบบ และผู้บริหารร้าน

#### 4.2.1 การออกแบบหน้าจอส่วนหน้าร้าน

##### 1) หน้าแรก (Homepage)

เป็นหน้าหลักที่จะเชื่อมโยงไปหน้าอื่นๆ ในส่วนของหน้าร้าน



รูป 4.4 แสดงการออกแบบหน้าจอแรกของส่วนหน้าร้าน

จากรูป 4.4 อธิบายส่วนต่างๆ ของหน้าจอ ดังนี้

**หมายเลข 1** เป็นส่วนแสดงสัญลักษณ์ร้าน โลโก้ และรูปสินค้าโดยรวมของร้านโดยตรง สัญลักษณ์ของร้านสามารถเป็นทางลัดไปสู่การทำงานหลังร้าน (ซึ่งจะกล่าวในลำดับต่อไป)

**หมายเลข 2** เป็นส่วนแสดงช่องค้นหาสินค้า ข้อมูลเกี่ยวกับร้าน และวิธีซื้อสินค้าตามเมนูต่างๆ ดังนี้

- Search แสดงช่องรับคำสืบค้นข้อมูลสินค้า
- เมนู หน้าแรก กลับสู่หน้าจอหลัก
- เมนู เกี่ยวกับเรา แสดงรายละเอียดร้าน และข้อมูลเกี่ยวกับร้าน ประวัติและประสบการณ์การทำงาน of ร้าน
- เมนู แผนที่ร้าน แสดงที่ตั้งของร้าน
- เมนู การส่งของ แสดงขั้นตอน ข้อตกลง และวิธีการส่งของ
- เมนู การชำระเงิน แสดงวิธีการชำระเงินเมื่อลูกค้าสั่งซื้อสินค้า
- เมนู เว็บบอร์ด แสดงกระดานในการแสดงความคิดเห็นของลูกค้าและผู้เยี่ยมชมเว็บไซต์

**หมายเลข 3** เป็นส่วนแสดง ข้อมูลสินค้า และการซื้อสินค้า ตามส่วนต่างๆ ดังนี้

- Customer login ลูกค้าสามารถเข้าสู่ระบบโดยการกรอก ชื่อผู้ใช้ และรหัสผ่าน หากลูกค้าที่ลงทะเบียนไว้ลืมรหัสผ่านก็สามารถใช้งานจากเมนู ลืมรหัสผ่าน และผู้ที่ต้องการจะซื้อสินค้า หรือติดต่อกับทางร้านสามารถ ลงทะเบียนเข้าเป็นสมาชิกของระบบ ได้จากเมนู สมัครสมาชิก
- ประเภทสินค้า แสดงสินค้าของทางร้าน โดยแยกหมวดหมู่ไว้เป็นประเภทสินค้า ลูกค้าสามารถคลิกเข้าไปชมสินค้า และเลือกซื้อสินค้าได้
- Link แสดงการแนะนำร้านค้าอื่นๆ ที่เกี่ยวข้อง น่าสนใจแก่ลูกค้า
- เกี่ยวกับร้าน แสดงรายละเอียด ประสบการณ์ และข่าวสารของร้าน
- อันดับสินค้ายอดนิยม แสดงรายการสินค้าขายดีของร้าน
- New Product แสดงข้อมูลรายละเอียดเบื้องต้นสินค้าใหม่ และลูกค้าสามารถคลิกเมนู More เพื่อเลือกดูรูปภาพและรายละเอียดทั้งหมดของสินค้านั้น และสามารถคลิกเลือก เมนู Add to cart หากต้องการจะซื้อสินค้าได้
- Webboard ส่วนรับความคิดเห็นจากลูกค้าและผู้เยี่ยมชมเว็บไซต์

หมายเลข 4 เป็นส่วนแสดงที่อยู่ร้าน

- ติดต่อเรา แสดงชื่อบริษัท ที่อยู่ของร้าน และช่องทางในการติดต่อร้าน

#### 4.2.2. การออกแบบหน้าจอการติดต่อส่วนหลังร้าน

จากหน้าจอส่วนหน้าร้าน ของหมายเลข 1 ในส่วนของสัญลักษณ์ร้าน หากคลิกที่รูปสามารถ เป็นทางลัดไปสู่การทำงานหลังร้าน โดยจะแสดงหน้าจอการเข้าระบบของผู้ที่เกี่ยวข้องกับการทำงานหลังร้าน

รูป 4.5 แสดงการออกแบบหน้าจอการเข้าใช้งานส่วนหลังร้าน

จากรูป 4.5 แสดงการออกแบบหน้าจอส่วนของสินค้า ดังนี้

หมายเลข 1 เป็นส่วนแสดงสัญลักษณ์ร้าน สโลแกน และรูปสินค้าโดยรวมของร้าน

หมายเลข 2 สำหรับการเข้าสู่การทำงานหลังร้านของผู้ที่มีส่วนเกี่ยวข้อง โดยจะรับข้อมูล Username และ Password เพื่อประมวลผลการเข้าใช้งานและสิทธิในการเข้าใช้งานของระบบ

โดยการออกแบบหน้าจอส่วนหลังร้าน แยกได้อีก 2 ส่วน ดังนี้

- 1) หน้าจอสำหรับส่วนจัดการระบบของเว็บไซต์ และจัดการข้อมูลที่เกี่ยวข้อง เป็นส่วนที่ให้ผู้ดูแลระบบหรือผู้ที่มีสิทธิในการจัดการระบบ สามารถทำการจัดการกับเว็บไซต์



รูป 4.6 แสดงการออกแบบหน้าจอการเข้าใช้งานส่วนหลังร้านสำหรับผู้ดูแลระบบ

จากรูป 4.6 แสดงการออกแบบหน้าจอส่วนของสินค้า ดังนี้

หมายเลข 1 เป็นส่วนแสดงสัญลักษณ์ร้าน สโลแกน และรูปสินค้าโดยรวมของร้าน

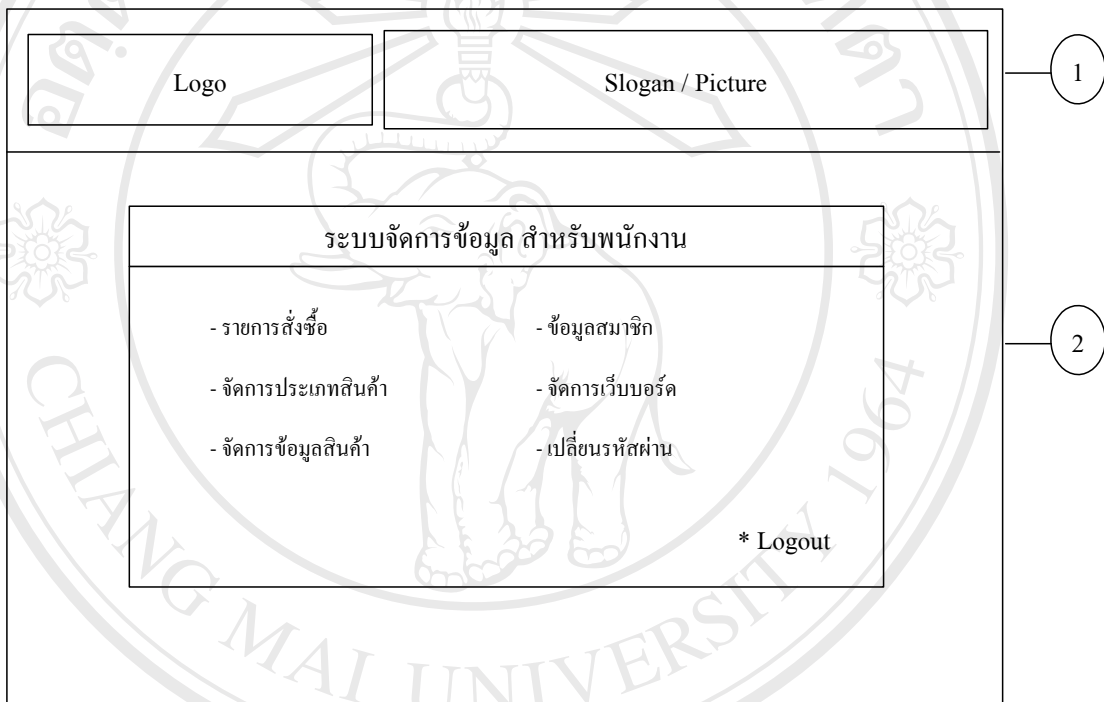
หมายเลข 2 เป็นส่วนแสดงเมนูใช้งานหลักของผู้บริหาร โดยเมื่อคลิกเมนูใดก็จะแสดงรายละเอียดของหน้านั้น ดังนี้

- เมนู เพิ่มสินค้าในสต็อก เป็นส่วนเพิ่มจำนวนสินค้า โดยเลือกเพิ่มได้ตามรหัส
- เมนู สถิติการสั่งซื้อรายเดือน แสดงรายงานสถิติการสั่งซื้อสินค้าเป็นรายเดือน จำแนกตามสถานะการซื้อของลูกค้า และกราฟแสดงสถิติการขายสินค้าในแต่ละเดือน
- เมนู สถิติการสั่งซื้อสินค้าแยกประเภท แสดงรายงานสถิติการซื้อสินค้าเป็นประเภท จำแนกตามสถานะการซื้อของลูกค้า และกราฟแสดงสถิติการขายสินค้าประเภทต่างๆ
- เมนู จัดการข้อมูลผู้ดูแลระบบ แสดงการกำหนดสิทธิในการใช้งานในระบบ ของผู้ที่เกี่ยวข้องในการทำงาน
- เมนู แก้ไขข้อมูลธนาคาร แสดงข้อมูลชื่อบัญชี และหมายเลขธนาคารของร้าน ที่ลูกค้าต้องโอนเงินในการซื้อสินค้า



- เมนู เปลี่ยนรหัสผ่าน เพื่อเปลี่ยนรหัสผ่านที่ใช้ปัจจุบันของผู้ดูแลระบบ
- เมนู แก้ข้อมูลร้าน เพื่อเปลี่ยนข้อมูล และข่าวสารจากทางร้าน
- Logout ส่วนของการออกจากระบบ เมื่อไม่ใช้งานของผู้ดูแลระบบ

2) หน้าจอสำหรับส่วนจัดการระบบจัดการข้อมูล ขายสินค้า (พนักงาน) เป็นส่วนที่ทำให้พนักงานหรือผู้ที่มีสิทธิในการจัดการการขายสินค้า ติดต่อกับลูกค้า สามารถทำงานได้



รูป 4.7 แสดงการออกแบบหน้าจอการเข้าใช้งานส่วนหลังร้านสำหรับพนักงาน

จากรูป 4.7 แสดงการออกแบบหน้าจอส่วนของสินค้า ดังนี้

หมายเลข 1 เป็นส่วนแสดงสัญลักษณ์ร้าน สโลแกน และรูปสินค้าโดยรวมของร้าน

หมายเลข 2 เป็นส่วนแสดงเมนูใช้งานหลักของพนักงาน โดยเมื่อคลิกเมนูใดก็จะแสดงรายละเอียดของหน้านั้น

- เมนู รายการสั่งซื้อ แสดงการสั่งซื้อสินค้าของลูกค้า ที่เป็นข้อมูลที่เกี่ยวข้อง คือเลขที่ใบสั่งซื้อ วันเวลาที่สั่งซื้อ รายละเอียดที่ส่ง และการตรวจสอบสถานะของลูกค้าในการโอนเงิน การส่งของ ซึ่งหน้านี้จะทำหน้าที่เป็นหน้าควบคุมการทำงานของระบบตั้งแต่การรับสั่งซื้อสินค้า จนถึงการส่งของ



- เมนูจัดการประเภทสินค้า เป็นส่วนเปลี่ยนแปลงเมนูประเภทสินค้า ทั้งเพิ่ม และลดประเภทสินค้า
- เมนูจัดการข้อมูลสินค้า เป็นส่วนเปลี่ยนแปลงการแก้ไข และลบข้อมูลสินค้า
- เมนู ข้อมูลสมาชิก แสดงการกำหนดสิทธิในการเข้าใช้งานในระบบ ของผู้ที่เกี่ยวข้องในการทำงาน
- เมนู จัดการเว็บบอร์ด เป็นส่วนตอบคำถามตามความคิดเห็นของลูกค้า หรือผู้เยี่ยมชมเว็บไซต์ ตามกระทู้ต่างๆ และสามารถลบ แก้ไขกระทู้หรือข้อความที่ไม่เหมาะสม
- เมนู เปลี่ยนรหัสผ่าน เพื่อเปลี่ยนรหัสผ่านที่ใช้ปัจจุบันของเจ้าหน้าที่
- Logout ส่วนของการออกจากระบบ เมื่อไม่ใช้งานของพนักงาน