

ภาคผนวก ข
คู่มือการติดตั้ง

โปรแกรมระบบสารสนเทศบุคลากรและนักศึกษา
สถาบันเทคโนโลยีราชมงคล วิทยาเขตตาก

การใช้งานโปรแกรม จะมีผู้ใช้งานอยู่ 4 กลุ่ม คือ เจ้าหน้าที่แผนกบุคลากร เจ้าหน้าที่แผนกทะเบียนและวัดผล ผู้บริหารวิทยาเขต ผู้ใช้ทั่วไป ได้แก่ เจ้าหน้าที่แผนกสารสนเทศฯ และครูอาจารย์ตามแผนกวิชา ซึ่งการติดตั้งโปรแกรมที่เครื่องของผู้ใช้งานแต่ละกลุ่ม จะใช้โปรแกรมที่ออกแบบไว้คนละโปรแกรมกัน เพื่อให้สามารถควบคุมสิทธิในการใช้งานตามที่ได้กำหนดไว้ดังนี้คือ

1. เจ้าหน้าที่แผนกบุคลากร ใช้โปรแกรม Personal_Tak
2. เจ้าหน้าที่แผนกทะเบียนและวัดผล ใช้โปรแกรม Student_Tak
3. ผู้บริหารวิทยาเขต ใช้โปรแกรม Information_Admin
4. ผู้ใช้ทั่วไป ได้แก่ครูอาจารย์ตามแผนกวิชาและสาขาวิชาต่างๆ และเจ้าหน้าที่แผนกสารสนเทศฯ ฝ่ายวางแผนและพัฒนา ใช้โปรแกรม Information_Admin

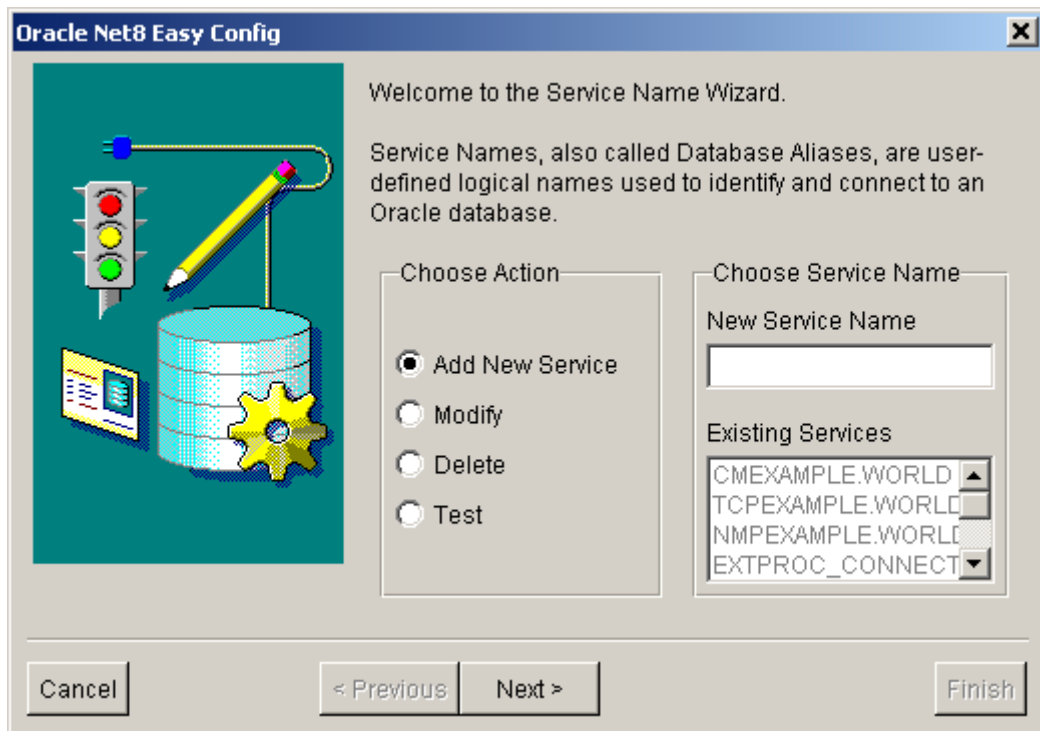
ดังนั้น ก่อนที่จะใช้งานโปรแกรมระบบสารสนเทศบุคลากรและนักศึกษาได้ จะต้องทำการติดตั้งโปรแกรมต่างๆ ที่เกี่ยวข้องและจำเป็นต้องใช้ ดังต่อไปนี้

ข1. การติดตั้งโปรแกรมสารสนเทศบุคลากรและนักศึกษา

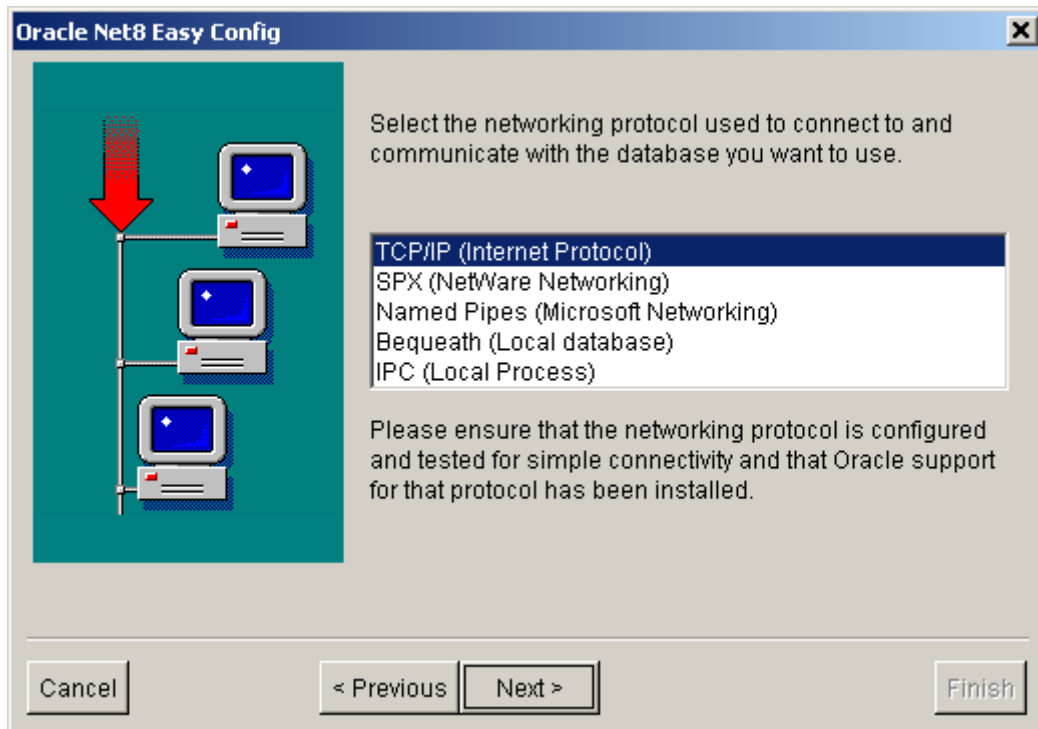
1. นำแผ่นซีดีโปรแกรมใส่ในช่องใส่แผ่นซีดี
2. ที่หน้าต่างเดสก์ท็อป ให้ดับเบิลคลิกที่ My Computer
3. คลิกที่ไอคอนซีดีไดรฟ์
4. คลิกที่ไฟล์ของโปรแกรมที่จะติดตั้ง เช่น Student_Tak
5. จากเมนู Edit เลือกคำสั่ง Copy
6. คลิกที่ Desktop ตรงช่อง Address
7. จากเมนู Edit เลือกคำสั่ง Paste

ข2. การติดตั้งโปรแกรมสำหรับติดต่อสื่อสารกับเครื่องแม่ข่าย

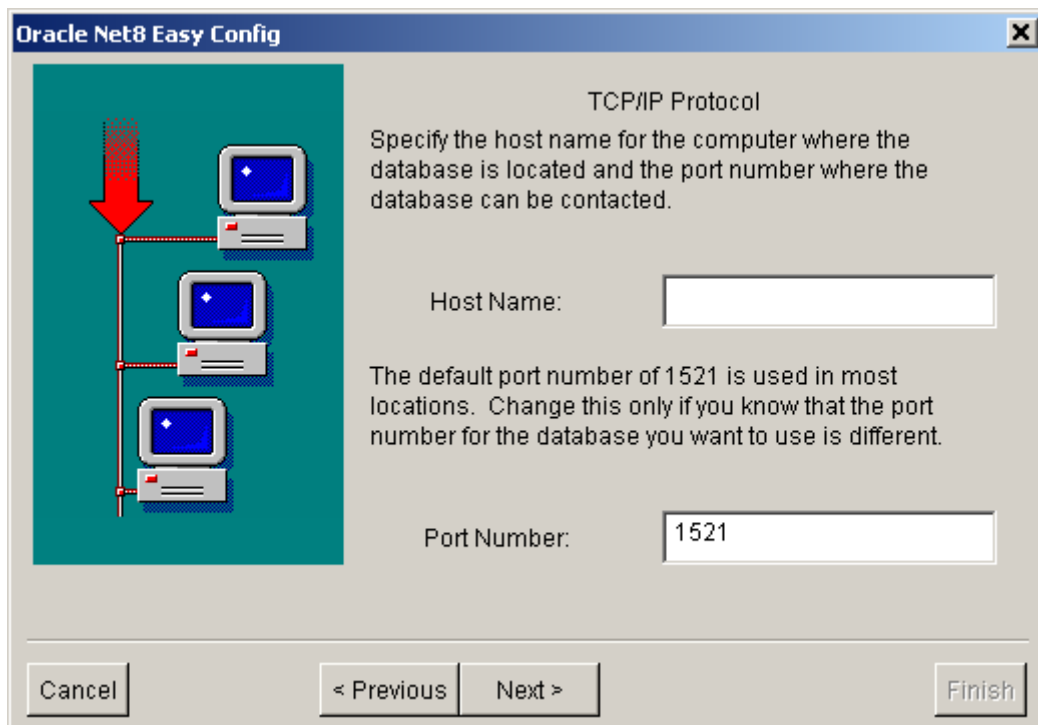
1. คลิกที่ปุ่ม Start
2. คลิกที่ Programs / Oracle for Windows NT / Oracle Net8 Easy Config จะปรากฏหน้าต่างดังรูป



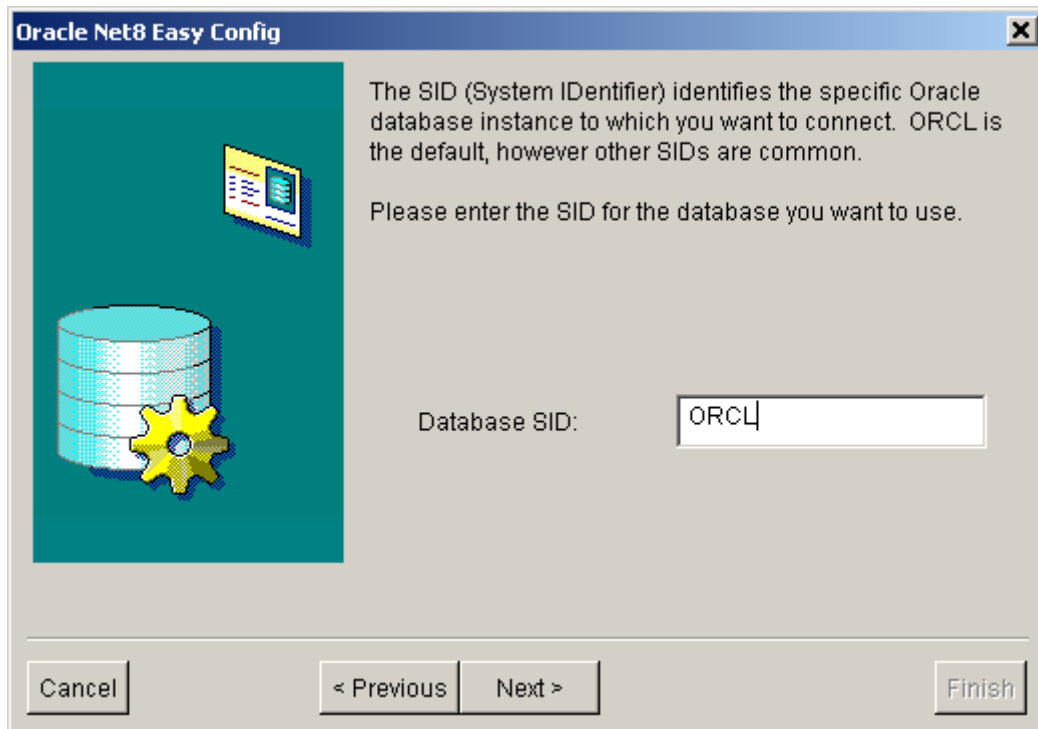
3. ที่ช่อง New Service Name ให้พิมพ์คำว่า IS แล้วคลิกที่ปุ่ม Next จะปรากฏดังรูป



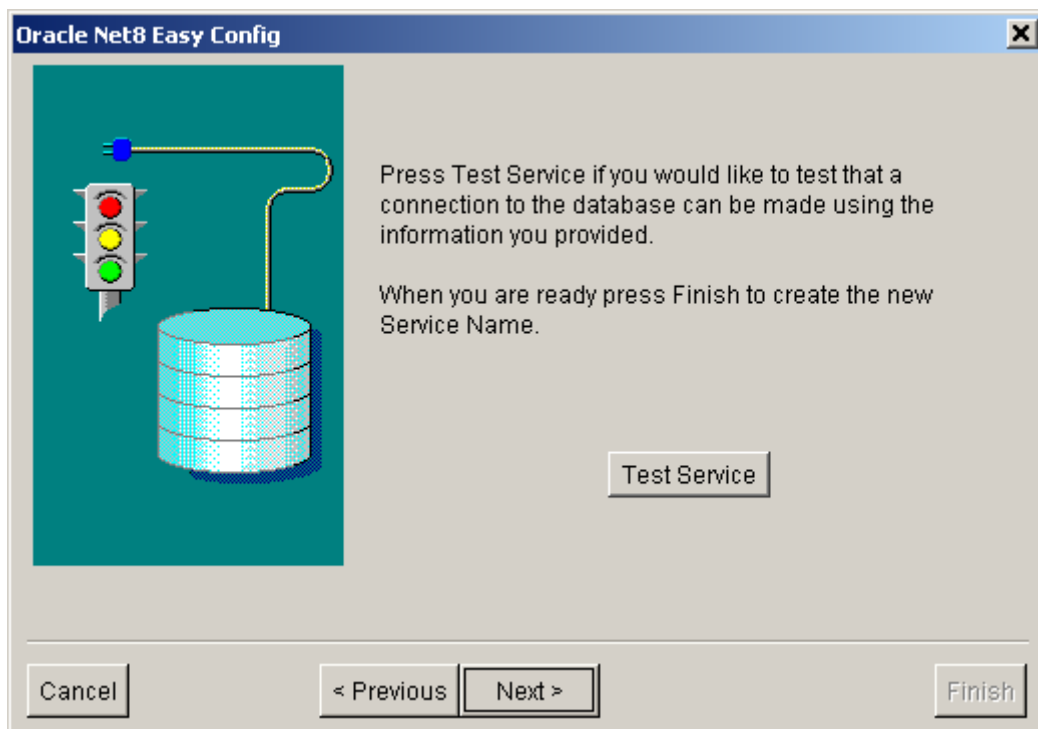
4. จากรูปให้เลือกที่ TCP/IP (Internet Protocol) แล้วคลิกที่ปุ่ม Next จะปรากฏดังรูป



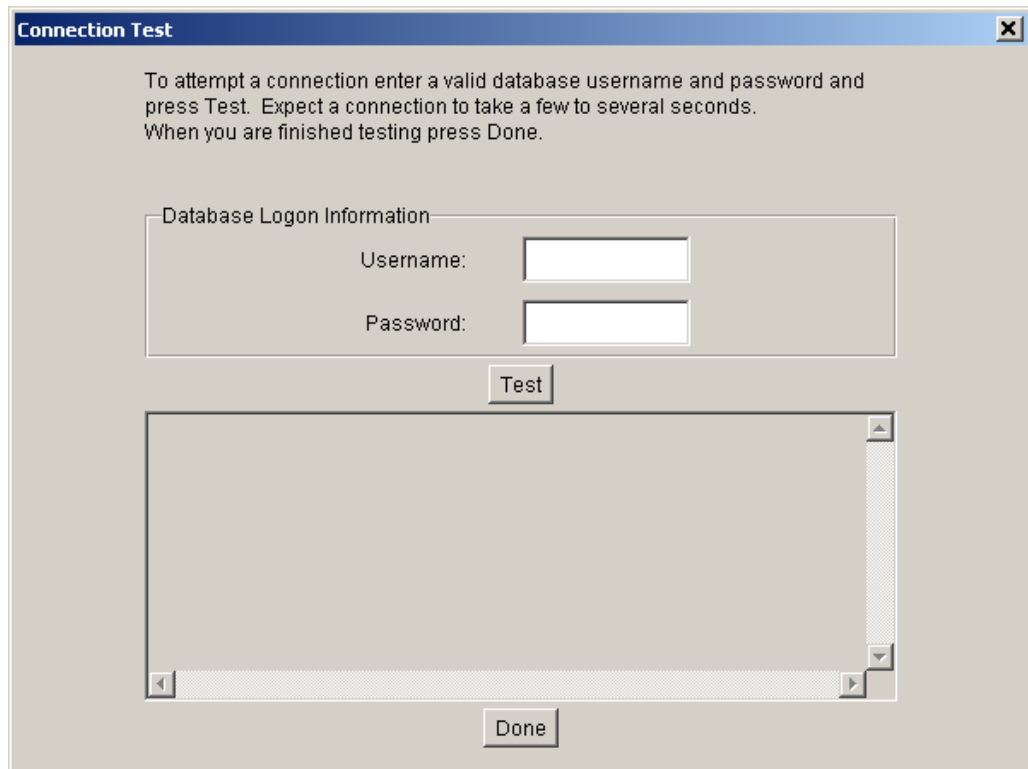
5. จากรูปตรงช่อง Host Name: ให้พิมพ์ 172.16.1.1 แล้วคลิกที่ปุ่ม Next จะปรากฏดังรูป



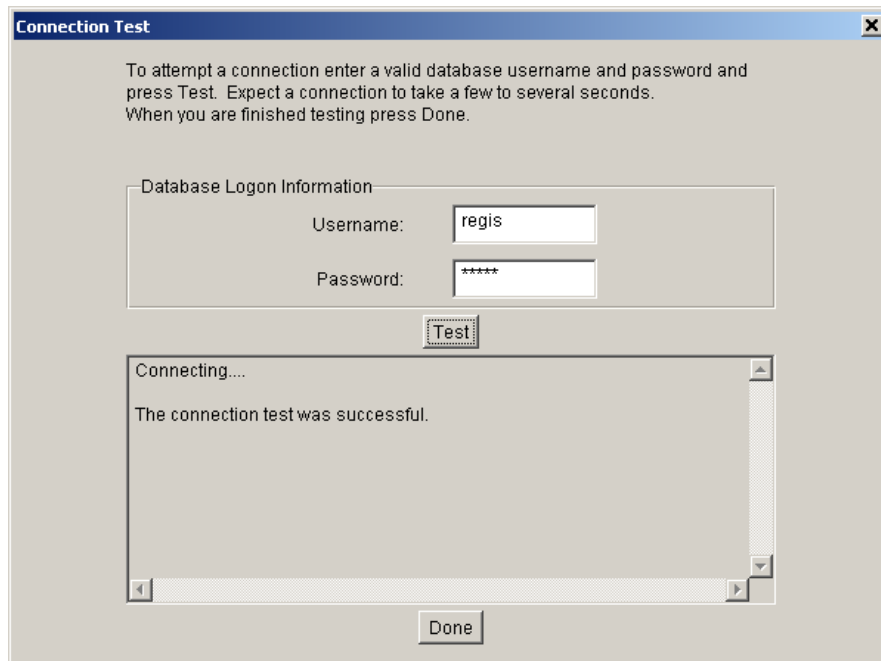
6. ที่ช่อง Database SID: ให้พิมพ์คำว่า Tak แล้วคลิกที่ปุ่ม Next จะปรากฏดังรูป



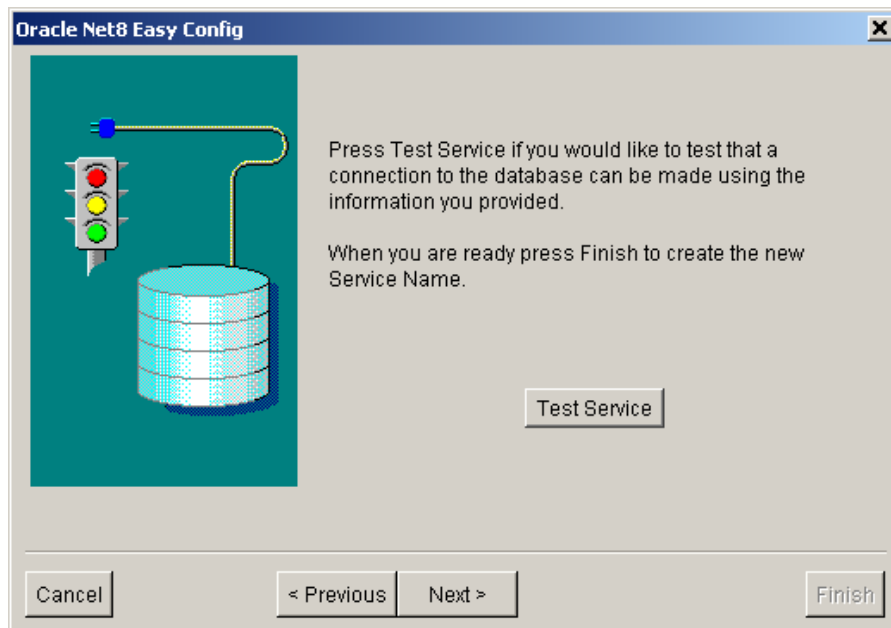
7. จากรูปให้คลิกที่ปุ่ม Test Service จะปรากฏหน้าต่างดังรูป



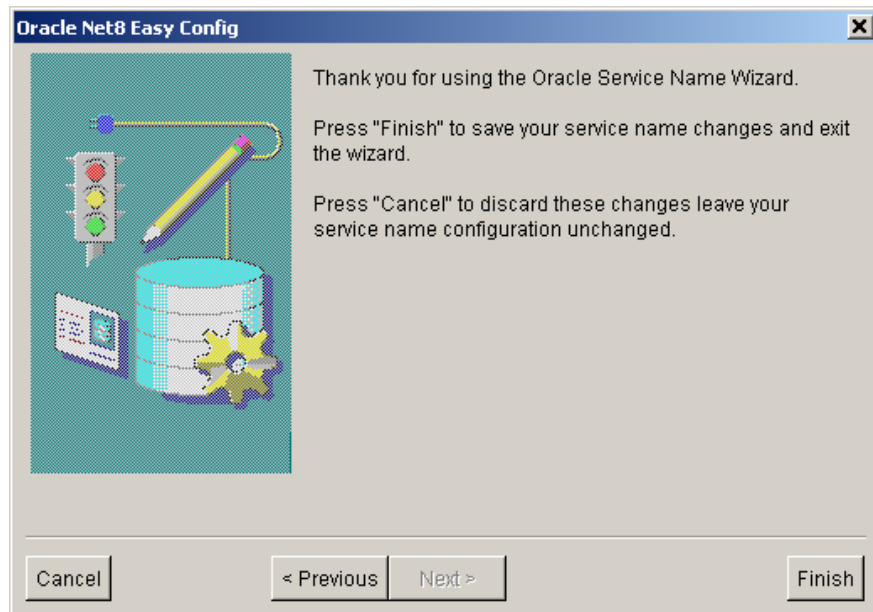
8. จากรูป ที่ช่อง Username: ให้ใส่ชื่อผู้ใช้ที่กำหนดให้เช่น regis
ที่ช่อง Password: ให้ใส่รหัสผ่านที่กำหนดให้เช่น regis
จากนั้นให้คลิกที่ปุ่ม Test แล้วรอสักครู่จะปรากฏหน้าต่างดังรูป



9. จากรูปให้คลิกที่ปุ่ม Done จะปรากฏหน้าต่างดังรูป



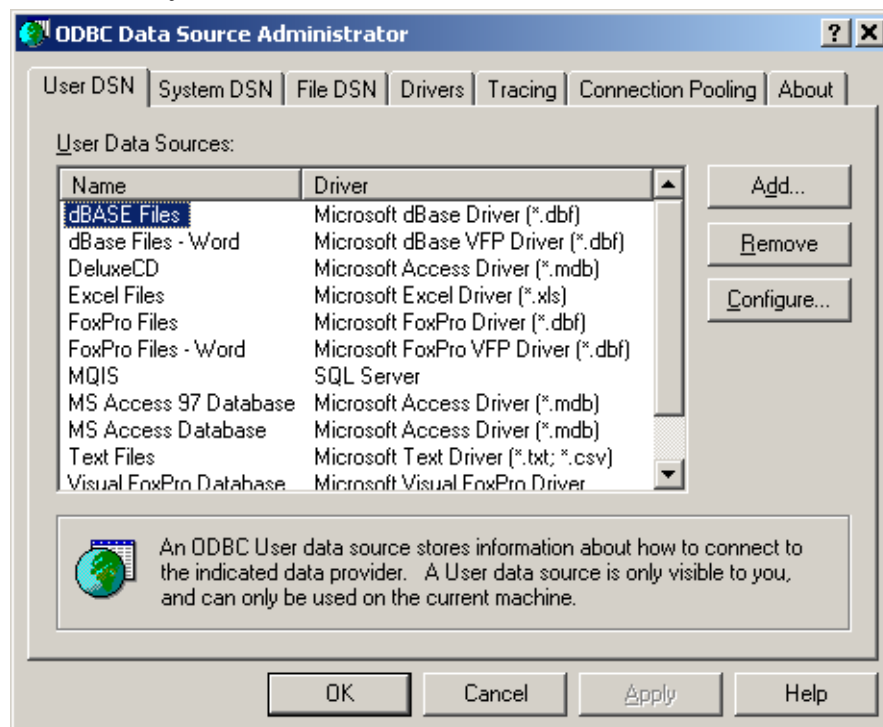
10. จากรูปให้คลิกที่ปุ่ม Next จะปรากฏหน้าต่างดังรูป



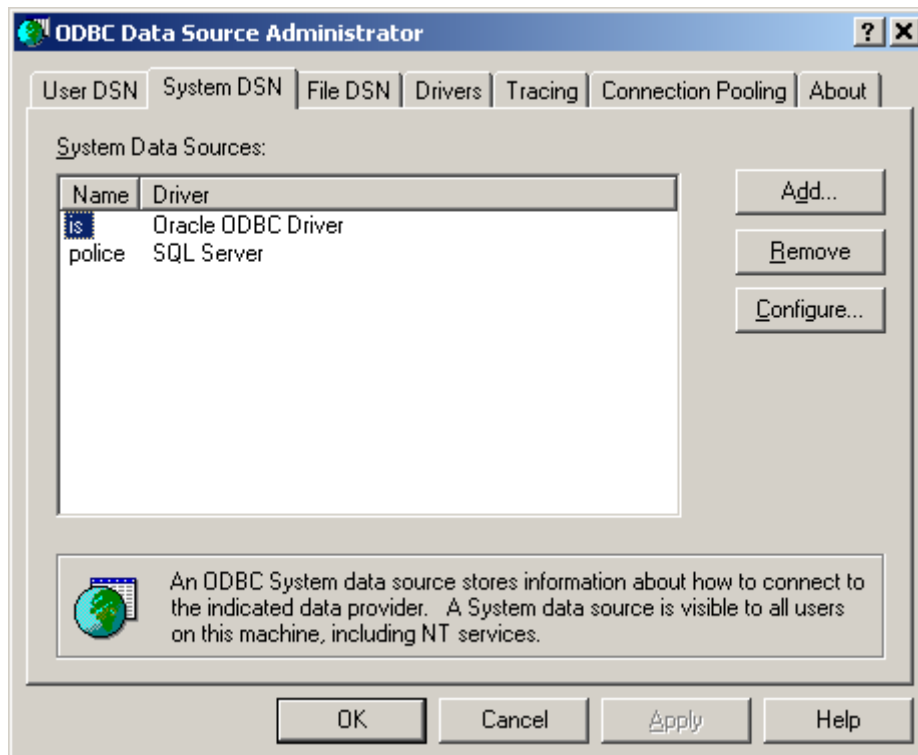
11. จากรูปให้คลิกที่ปุ่ม Finish เป็นการเสร็จสิ้นขั้นตอนการติดตั้ง

ข3. การติดตั้งโปรแกรมตัวกลางในการประสานงานระหว่างเครื่องแม่ข่ายกับเครื่องผู้ใช้

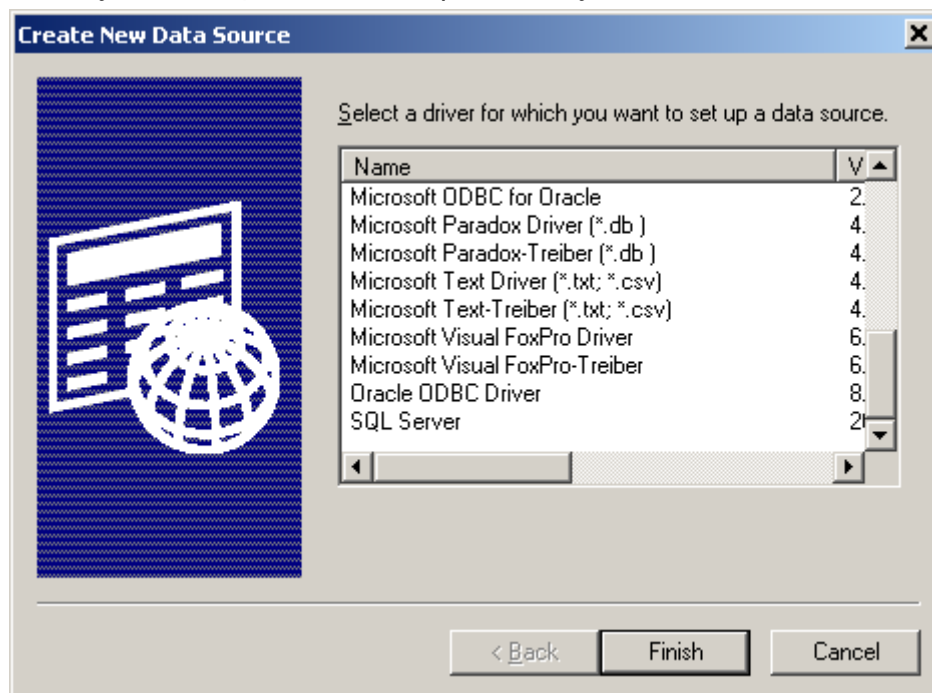
1. คลิกที่ปุ่ม Start
2. คลิกที่ Programs / Oracle for Windows NT / Microsoft ODBC Administrator จะปรากฏหน้าต่างดังรูป



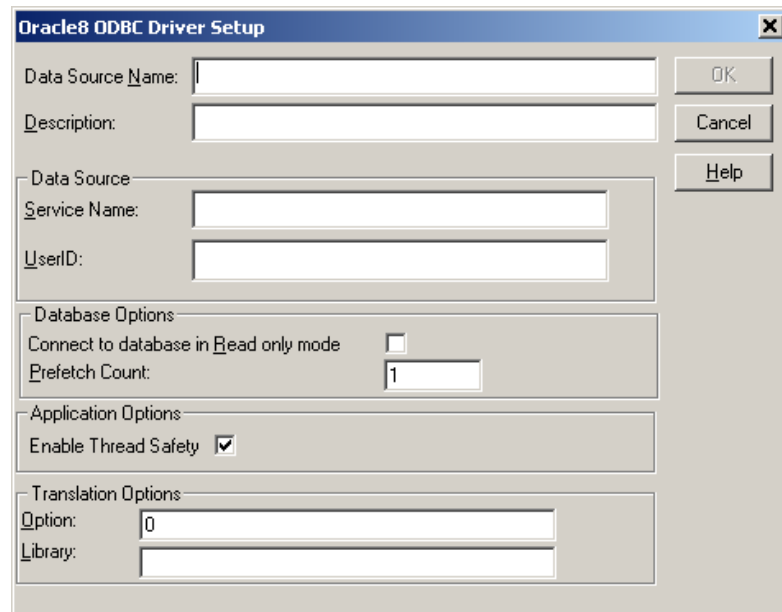
3. จากรูปให้คลิกที่แท็บ System DSN จะปรากฏหน้าต่างดังรูป



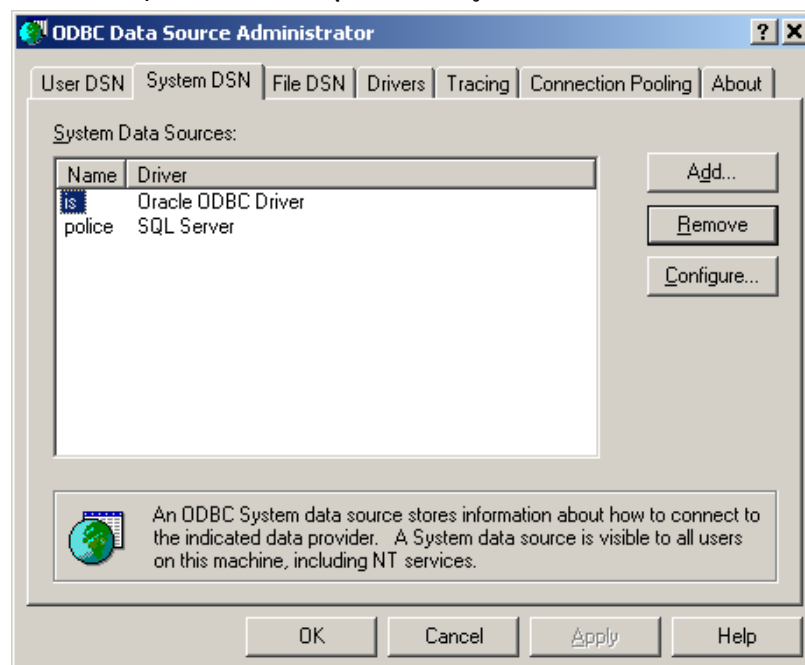
4. จากรูปให้คลิกที่ปุ่ม Add จะปรากฏหน้าต่างดังรูป



5. จากรูปให้เลือก Oracle ODBC Driver แล้วคลิกที่ปุ่ม Finish จะปรากฏหน้าต่างดังรูป



6. ที่ช่อง Data Source Name: ให้พิมพ์คำว่า IS
 ที่ช่อง Service Name: ให้พิมพ์คำว่า IS
 ที่ช่อง UserID: ให้พิมพ์ชื่อผู้ใช้เช่น REGIS
 แล้วคลิกที่ปุ่ม OK จะปรากฏหน้าต่างดังรูป



7. จากรูปให้คลิกที่ปุ่ม OK เป็นการเสร็จสิ้นขั้นตอนการติดตั้ง