

## บทที่ 4

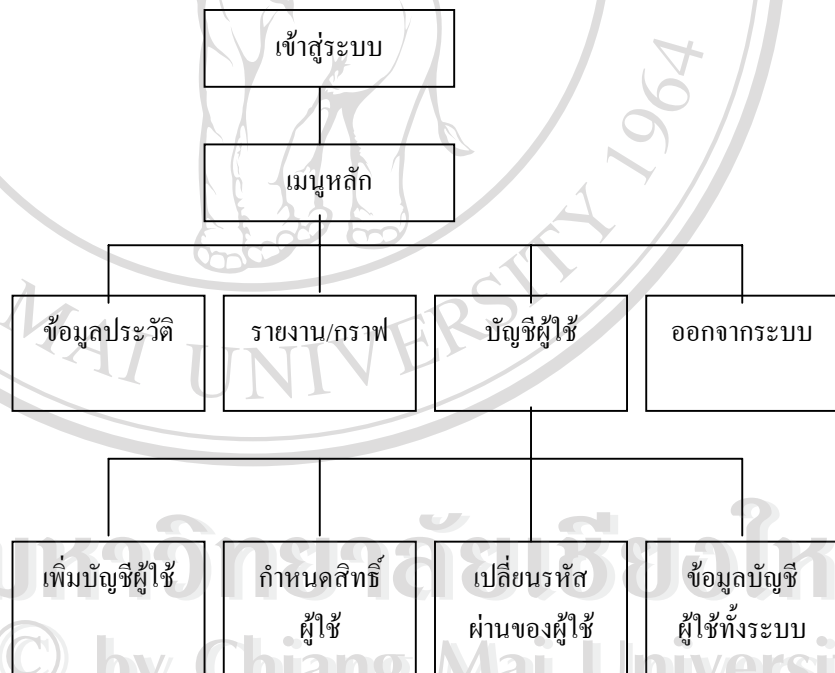
### การออกแบบจอภาพและการออกแบบรายงาน

การออกแบบจอภาพ และการออกแบบรายงานเป็นการออกแบบข้อมูลนำเข้า (Input Design) และออกแบบส่วนนำเสนอข้อมูล (Output Design) หรือการออกแบบส่วนแสดงผลข้อมูลตามขอบเขตของข้อมูลและความต้องการของผู้ใช้ระบบ รวมถึงการออกแบบโครงสร้างการทำงานของโปรแกรม

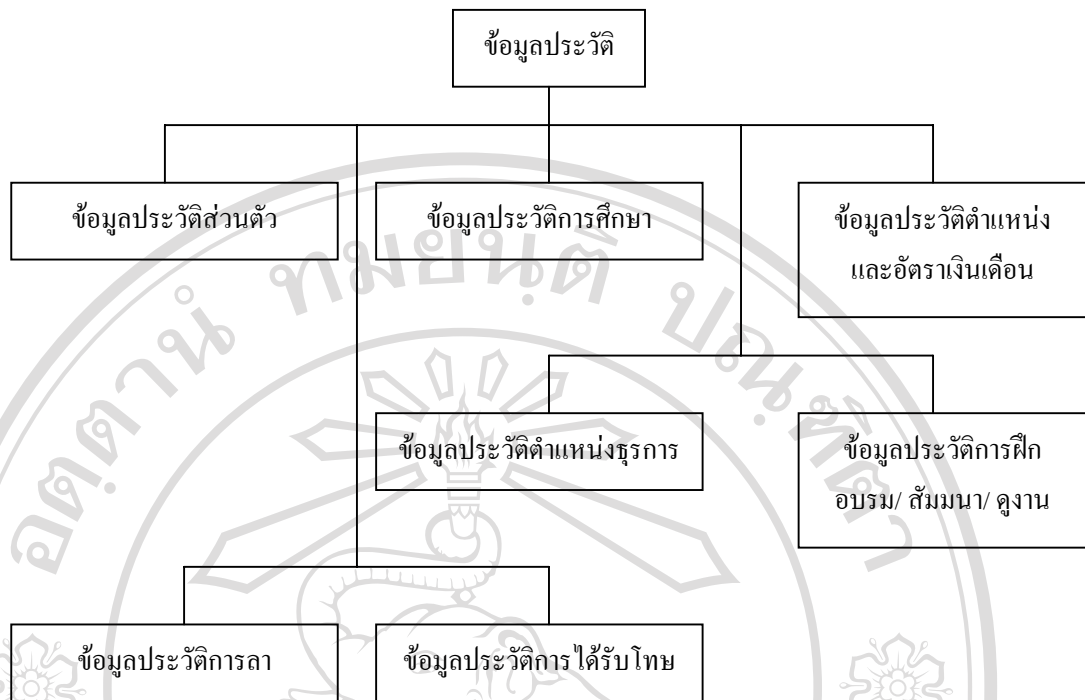
#### 4.1 การออกแบบโครงสร้างโปรแกรม

##### โครงสร้างของโปรแกรม

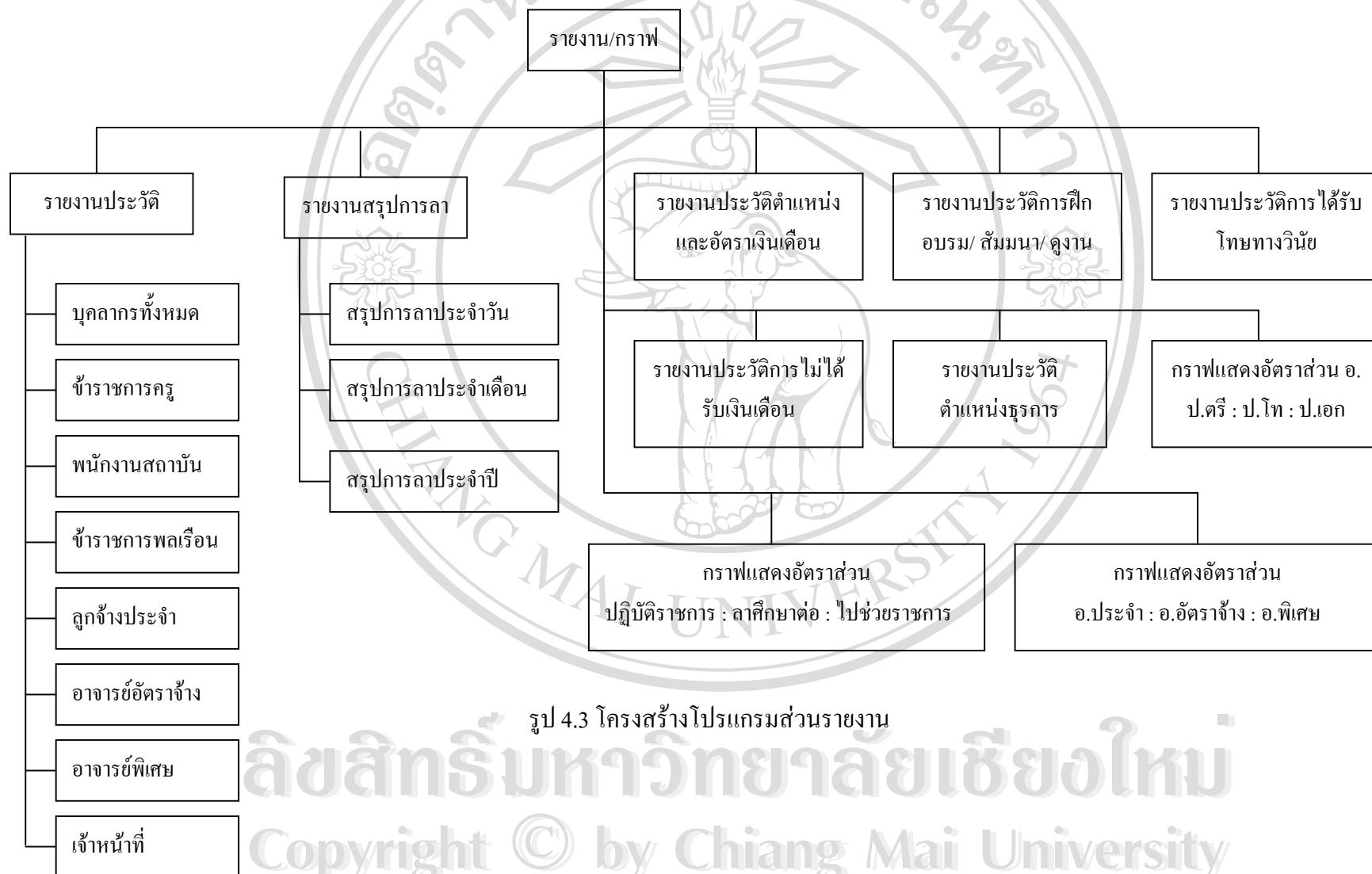
การพัฒนาระบบการจัดการบุคลากร สถาบันเทคโนโลยีราชมงคล วิทยาเขตเชียงราย



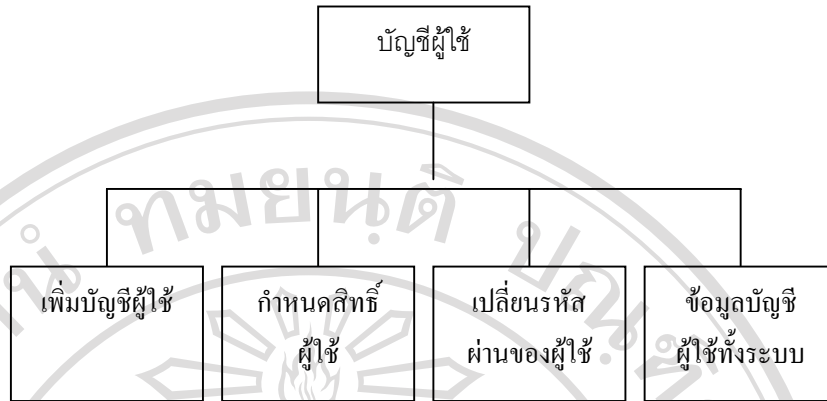
รูป 4.1 โครงสร้างโปรแกรมระบบการจัดการบุคลากร สถาบันเทคโนโลยีราชมงคล วิทยาเขต  
เชียงราย



รูป 4.2 โครงสร้างโปรแกรมส่วนข้อมูลประวัติ



รูป 4.3 โครงสร้างโปรแกรมส่วนรายงาน



รูป 4.4 โครงสร้างโปรแกรมส่วนบัญชีผู้ใช้

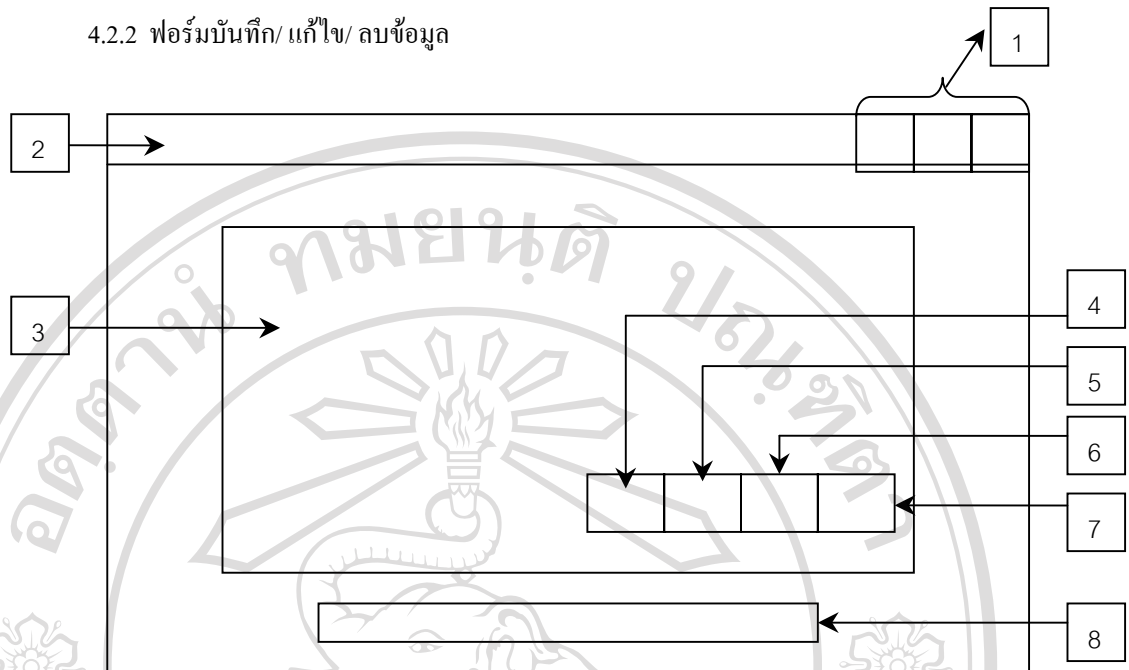
#### 4.2 การออกแบบข้อมูลนำเข้า (INPUT) และ ข้อมูลผลลัพธ์ (OUTPUT) ระบบงานใหม่

##### 4.2.1 Menu หลัก



รูป 4.5 การออกแบบเมนูหลักของโปรแกรม

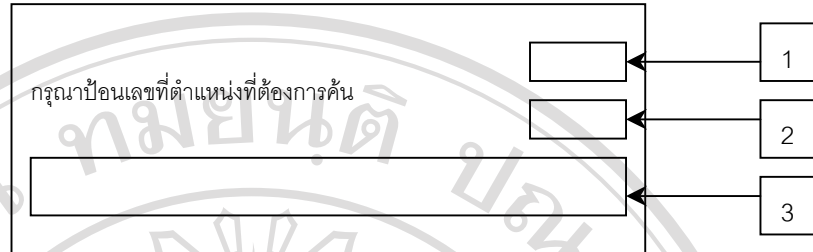
## 4.2.2 ฟอรัมบันทึก/ แก้ไข/ ลบข้อมูล



รูป 4.6 การออกแบบฟอรัมบันทึก/ค้นหา/ แก้ไข/ ลบข้อมูล

1. ส่วนของ Control Box
2. เมนูหลัก
3. ส่วนกรอกข้อมูล
4. ปุ่มลบข้อมูล
5. ปุ่มบันทึก/ บันทึกแก้ไข
6. ปุ่มยกเลิก
7. ปุ่มกลับเมนู

### 4.2.3 ฟอรั่มค้นหาข้อมูล



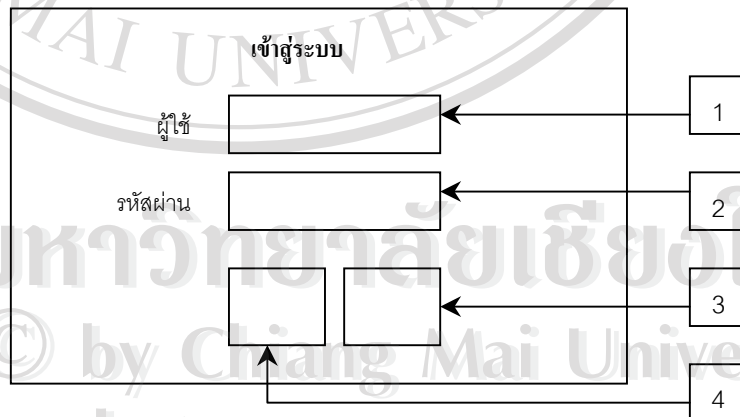
รูป 4.7 การออกแบบฟอร์มส่วนค้นหาข้อมูล

1. ปุ่ม OK
2. ปุ่ม Cancel
3. ช่องรับเลขที่ตำแหน่ง

### 4.2.4 ฟอรั่มการออกรายงาน

ฟอรั่มการออกรายงาน ที่สามารถเลือกเงื่อนไขการออกรายงานได้ เช่น ออกเป็นรายงานรายบุคคล รายงานแยกประเภท และรายงานทั้งหมด

### 4.2.5 ฟอรั่ม Log in



รูป 4.8 การออกแบบฟอร์มส่วนความปลอดภัย(Login)

1. ช่องรับชื่อผู้ใช้
2. ช่องรับรหัสผ่าน
3. ปุ่มตกลง
4. ปุ่มยกเลิก

#### 4.2.6 ฟอรัมในส่วนความปลอดภัย ใช้เพิ่มข้อมูลของผู้ใช้ระบบ

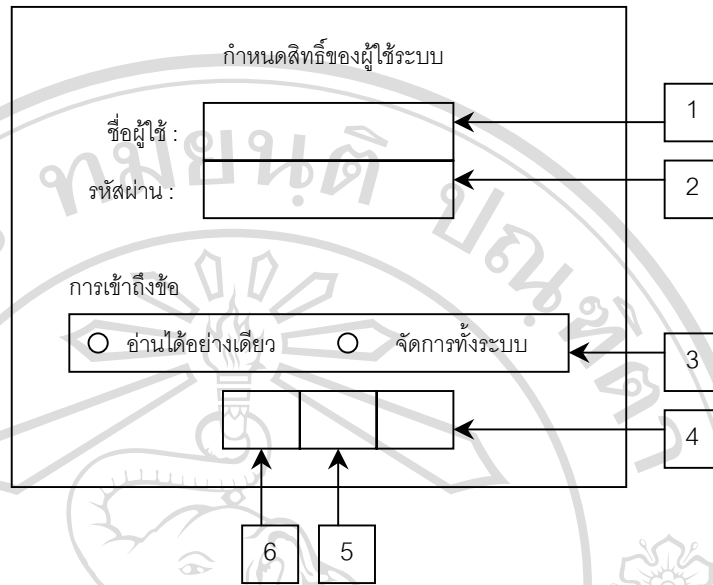
The diagram shows a registration form titled "เพิ่มข้อมูลของผู้ใช้ระบบ" (Add system user information). It contains the following elements:

- Three input fields for "ชื่อผู้ใช้" (Username), "รหัสผ่าน" (Password), and "ยืนยันรหัสผ่าน" (Confirm password), with callouts 1, 2, and 3 respectively.
- A section for "การเข้าถึงข้อมูล" (Data access) with two radio buttons: "อ่านได้อย่างเดียว" (Read only) and "จัดการทั้งระบบ" (Manage the entire system), with callout 4.
- A row of three input fields for "ส่วนเลือกการเข้าถึงข้อมูล" (Data access selection), with callout 5.
- A long input field for "ปุ่มกลับเมนู" (Menu back button), with callout 6.
- Three input fields for "ปุ่มยกเลิก" (Cancel button), with callouts 7 and 8.

รูป 4.9 การออกแบบฟอร์มส่วนการเพิ่มข้อมูลของผู้ใช้ระบบ

1. ช่องรับชื่อผู้ใช้
2. ช่องรับรหัสผ่าน
3. ช่องยืนยันรหัสผ่าน
4. ส่วนเลือกการเข้าถึงข้อมูล
5. ปุ่มกลับเมนู
6. ปุ่มยกเลิก
7. ปุ่มบันทึก
8. วันที่เข้าใช้ระบบ

## 4.2.7 ฟอรมกำหนดสิทธิ์ของผูั้ระบบ

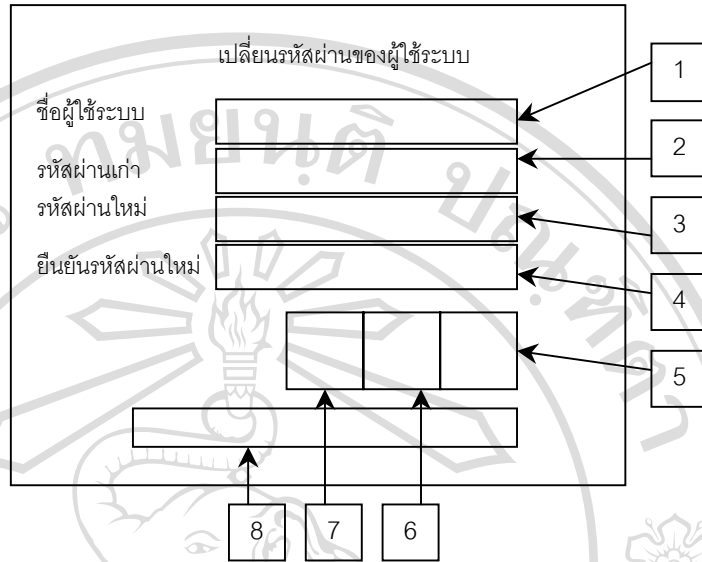


รูป 4.10 การออกแบบฟอรมส่วนการกำหนดสิทธิ์ของผูั้ระบบ

1. ช่องรับชื่อผูั้ใช้
2. ช่องรับรหัสผ่าน
3. ส่วนเลือกการเข้าถึงข้อมูล
4. ปุ่มกลับเมนู
5. ปุ่มยกเลิก
6. ปุ่มบันทึก



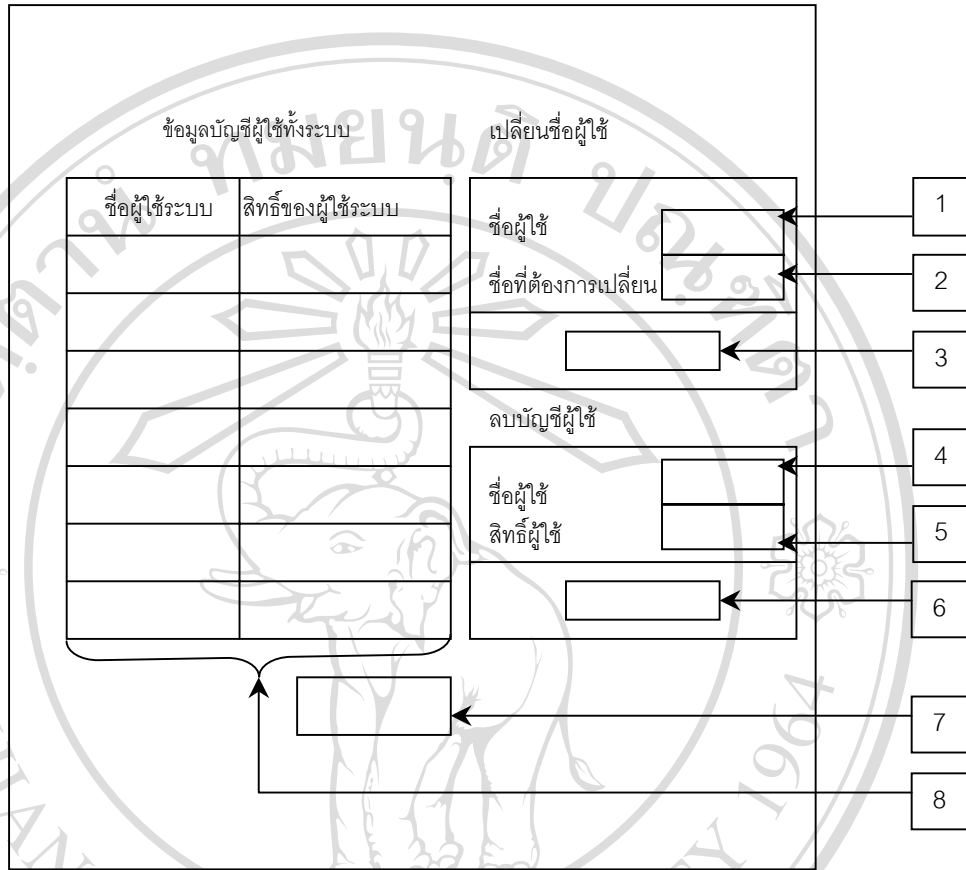
## 4.2.8 ฟอรั่มเปลี่ยนรหัสผ่านของผู้ใช้ระบบ



รูป 4.11 การออกแบบฟอร์มส่วนการเปลี่ยนรหัสผ่านของผู้ใช้ระบบ

1. ช่องรับชื่อผู้ใช้ระบบ
2. ช่องรับรหัสผ่านเก่า
3. ช่องรับรหัสผ่านใหม่
4. ช่องรับการยืนยันรหัสผ่านใหม่
5. ปุ่มกลับเมนู
6. ปุ่มยกเลิก
7. ปุ่มบันทึก
8. วันที่เข้าใช้ระบบ

4.2.9 ฟอรั่มข้อมูลบัญชีผู้ใช้ทั้งระบบ



รูป 4.12 การออกแบบฟอรั่มส่วนข้อมูลบัญชีผู้ใช้ทั้งระบบ

ส่วนของการเปลี่ยนชื่อผู้ใช้

1. ช่องรับชื่อผู้ใช้ระบบ
2. ช่องรับชื่อผู้ใช้ที่ต้องการเปลี่ยน
3. ปุ่มยืนยันการเปลี่ยนชื่อ

ส่วนของการลบบัญชีผู้ใช้

4. ช่องรับชื่อผู้ใช้
5. ช่องแสดงสิทธิ์ของผู้ใช้
6. ปุ่มยืนยันการลบ

ส่วนของการแสดงข้อมูลบัญชีผู้ใช้ทั้งระบบ

7. ปุ่มกลับเมนู

8. ตารางแสดงข้อมูลบัญชีผู้ใช้ทั้งระบบ



ลิขสิทธิ์มหาวิทยาลัยเชียงใหม่  
Copyright © by Chiang Mai University  
All rights reserved