

บทที่ 2

องค์กรและการบริหารงาน

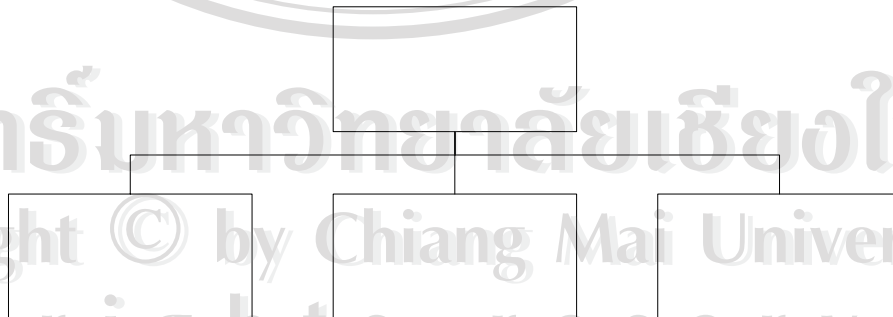
องค์กรที่ผู้ศึกษาได้ศึกษาในครั้งนี้คือ บริษัท บุญมีแทรกเตอร์ จำกัด ผู้ศึกษาได้ศึกษาข้อมูลและระบบงานปัจจุบัน โดยอาศัยประสบการณ์ของตัวผู้ศึกษาเองและจากการสัมภาษณ์บุคลากรในองค์กร และการรวบรวมเอกสารที่เกี่ยวข้องทั้งหมดกับระบบงานปัจจุบัน ที่ใช้ในการดำเนินธุรกิจตามรายละเอียดดังต่อไปนี้

2.1 ระบบงานของ บริษัท บุญมีแทรกเตอร์ จำกัด ในปัจจุบัน

บริษัท บุญมีแทรกเตอร์ จำกัด มีโครงสร้างการทำงานหลักออกเป็น 3 ส่วนใหญ่ๆ ดังแสดงในรูปที่ 2.1 อันประกอบไปด้วย

1. แผนกบุคคล จะทำการลงเวลาทำงานและเก็บประวัติของบุคลากรและจะส่งรายละเอียดเงินเดือนให้กับฝ่ายบัญชี
2. แผนกบัญชี จะทำหน้าที่เกี่ยวกับการลงรายการรายรับและรายจ่ายและคำนวณรายได้และรายรับของบริษัท สรุปผลให้แก่ผู้บริหารต่อไป
3. แผนกซ่อมบำรุง จะทำการเก็บข้อมูลของเครื่องจักร และรายละเอียดการซ่อมเครื่องจักรแต่ละคัน และจะสรุปค่าใช้จ่ายของเครื่องจักรแต่ละคัน รวมทั้งสรุปผลให้แก่ผู้บริหารต่อไป

รูปที่ 2.1 แสดงแผนผังองค์กรของ บริษัท บุญมีแทรกเตอร์ จำกัด



2.2 ระบบงานปัจจุบันและปัญหาของระบบ

จากลักษณะการทำงานและการบริหารงานของบริษัท บุญมีแทรกเตอร์ จำกัด ในระบบปัจจุบัน เป็นระบบที่ทำงานด้วยมือ มีการลงรายละเอียดต่างๆ ในสมุดบัญชี ซึ่งทำให้เกิดข้อผิดพลาดของข้อมูลได้ง่าย รวมถึงความซับซ้อนของข้อมูลที่ต้องการและไม่ต้องการ ปัญหาของระบบที่พบมีรายละเอียดดังนี้

2.2.1 ขาดระบบฐานข้อมูลเพื่อการจัดเก็บข้อมูล ซึ่งจะนำมาวิเคราะห์เพื่อสนับสนุนการตัดสินใจ เพราะแต่เดิมนั้นการจัดเก็บข้อมูลยังอยู่ในรูปแบบของเอกสาร ซึ่งยากที่จะนำมาเป็นข้อมูลทางสถิติต่างๆ เพื่อช่วยสนับสนุนการตัดสินใจที่รวดเร็วและถูกต้องได้

2.2.2 ปัญหาเกี่ยวกับประวัติการทำงานของเครื่องจักร ซึ่งปัจจุบันอาศัยการจดจำของฝ่ายบำรุงรักษาเครื่องจักรว่าจะถึงกำหนดระยะเวลาบำรุงรักษาเมื่อใด เปลี่ยนถ่ายน้ำมันเครื่องเมื่อใด เป็นต้น ซึ่งปัญหาดังกล่าวเกิดจากการได้รับข้อมูลที่คลาดเคลื่อน และมีผลกระทบต่อการทำงานบำรุงรักษาทำให้เกิดความเสียหายต่อเครื่องจักรได้ ปัญหาอีกอย่างหนึ่งเกี่ยวกับเครื่องจักรคือไม่มีประวัติการซ่อมแซมและบำรุงรักษาเครื่องจักร รวมทั้งค่าใช้จ่ายที่เกิดขึ้นในการบำรุงรักษาและซ่อมแซมเครื่องจักร

2.2.3 ปัญหาเกี่ยวกับข้อมูลพนักงาน ซึ่งมีการบันทึกเกี่ยวกับประวัติของพนักงานอย่างคร่าวๆ เช่นชื่อ-นามสกุล และรายได้ ไม่มีการบันทึกประวัติการทำงานของพนักงานและหน้าที่ความรับผิดชอบที่แน่นอน การบันทึกรายจ่ายเกี่ยวกับเงินเดือนของพนักงาน ทำให้เมื่อต้องการทราบ จำนวนเงินเดือนของพนักงานทั้งหมด หรือลูกจ้างรายวัน ต้องค้นข้อมูลและคำนวณด้วยเครื่องคิดเลขซึ่งใช้เวลามากและอาจเกิดความผิดพลาดได้

2.2.4 ปัญหาเกี่ยวกับการหาต้นทุนการทำงานที่แท้จริง ซึ่งจะเกี่ยวกับผลกำไรของกิจการโดยตรง การคำนวณรายรับรายจ่ายของกิจการ รวมทั้งรายได้จากการทำงานของเครื่องจักร

2.3 ปัญหาที่เกิดขึ้นและข้อเสนอแนะในการปรับปรุงระบบ

จากการสัมภาษณ์บุคลากรในองค์กร และการรวบรวมข้อมูลทั้งหมด สามารถสรุปปัญหาที่เกิดขึ้น และข้อเสนอแนะในการปรับปรุงระบบ ดังตารางที่ 2.1

ตาราง 2.1 ปัญหาที่เกิดขึ้นและข้อเสนอแนะในการปรับปรุงระบบ

ปัญหาที่เกิดขึ้นในระบบปัจจุบัน	ข้อเสนอแนะในการปรับปรุงระบบ
ขาดระบบฐานข้อมูลเพื่อการจัดเก็บข้อมูล	<ul style="list-style-type: none"> ● ต้องมีการสร้างระบบฐานข้อมูลเพื่อจัดเก็บข้อมูลในการในส่วนต่างๆ ให้ครบถ้วนและสมบูรณ์แบบ
ปัญหาเกี่ยวกับประวัติการทำงานของเครื่องจักร	
ปัญหาเกี่ยวกับข้อมูลพนักงาน	
ปัญหาเกี่ยวกับการหาต้นทุนการทำงานที่แท้จริง	<ul style="list-style-type: none"> ● ต้องมีการแสดงผลที่ยืดหยุ่นได้ต่อความต้องการในการสอบถามข้อมูล ● ต้องแสดงข้อมูลที่ชัดเจน และตรงต่อความต้องการของผู้ใช้ได้

จากการทำงานในปัจจุบัน พบว่าลักษณะงานแยกออกเป็นแต่ละแผนกแต่จะอยู่ในพื้นที่เดียวกัน แต่ทุกแผนกจะทำการจัดเก็บข้อมูลและลงบัญชี ในวันรุ่งขึ้นของวันทำงาน ซึ่งจากการวิเคราะห์พบว่าไม่สามารถที่จะต้องทำงานบนระบบเครือข่าย เพราะการส่งข้อมูลโดยเอกสารนำเข้าไม่สามารถทำได้ทันที หากเครื่องจักรต้องออกไปปฏิบัติงานนอกพื้นที่

ในส่วนของการเลือกใช้โปรแกรม ที่จะนำมาในการพัฒนาระบบสารสนเทศนี้จะต้องเลือกใช้โปรแกรมที่เอื้ออำนวยความสะดวกต่อผู้พัฒนาระบบ และฐานข้อมูลต้องเป็นแบบเชิงสัมพันธ์ เพื่อความเหมาะสมในการเพิ่ม ลบ และแก้ไขฐานข้อมูลได้