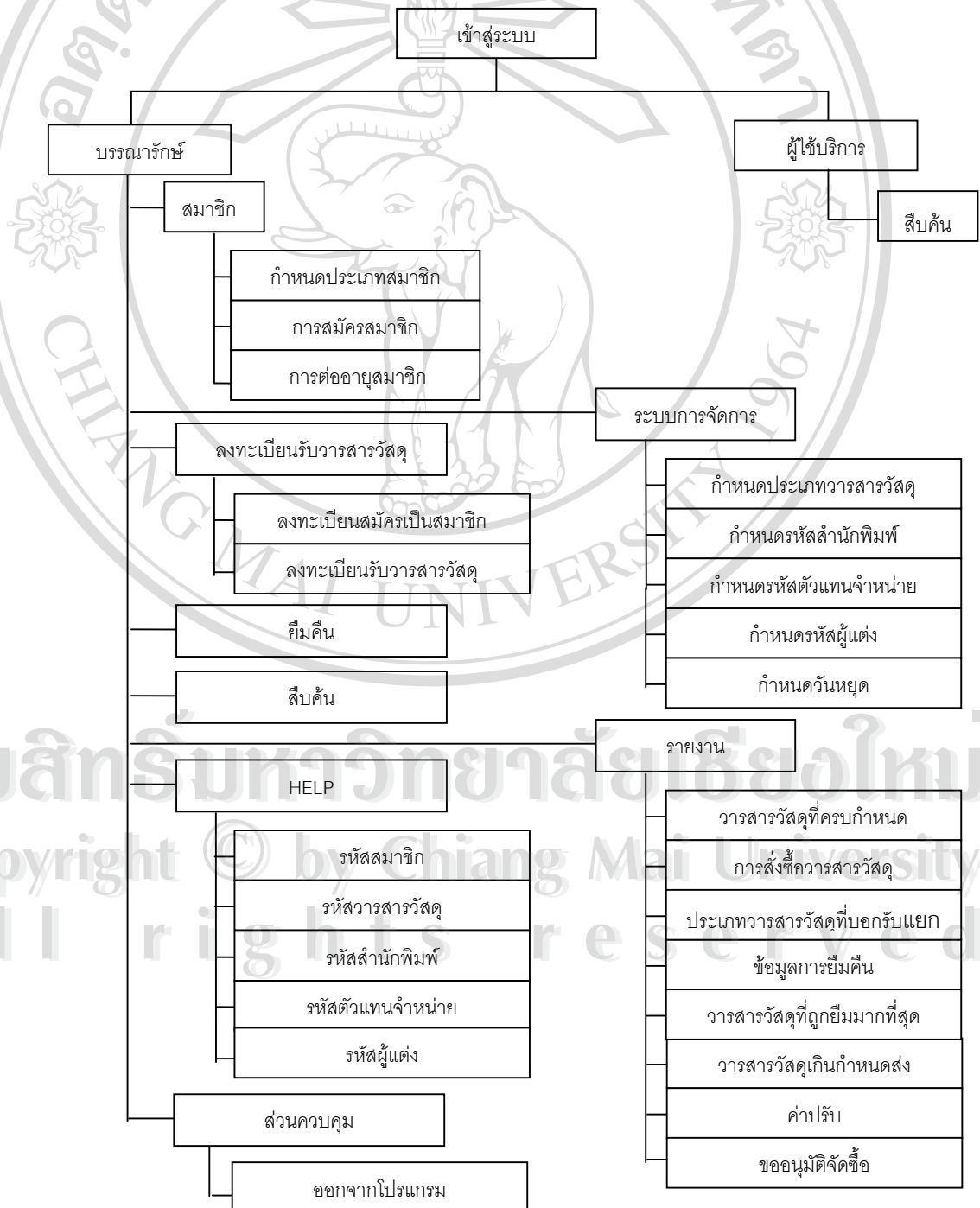


บทที่ 6

การออกแบบโปรแกรม

การออกแบบโปรแกรม ตามกลุ่มของผู้ใช้แสดงการทำงานของโปรแกรมแต่ละโมดูลดังนี้



รูป 6.1 แผนภูมิโมเดลการทำงานของระบบบริการวารสารและโสตทัศนวัสดุ

จากรูป 6.1 แสดงโมเดลการทำงานของระบบบริการวารสารและโสตทัศนวัสดุ ของสำนักหอสมุดวิทยาลัยโยนก จังหวัดลำปาง อธิบายได้ดังนี้

เริ่มต้นที่โมเดลเข้าสู่ระบบ ซึ่งเป็นโมเดลก่อนเข้าสู่การทำงานของระบบ เป็นโมเดลที่ทำหน้าที่ ในการเลือกหน้าต่างการใช้งานให้กับผู้ใช้ ซึ่งผู้ใช้ต้องป้อนรหัสผ่าน (Password) ที่ถูกต้อง จึงจะสามารถเข้าไปใช้งานในระบบได้ หน้าต่างการใช้งานประกอบด้วย

6.1 บรรณารักษ์ เป็นโมเดลการบริหารระบบฐานข้อมูลสามารถแบ่งเป็นงานย่อยคือ

1. สมาชิก เป็นการแบ่งสิทธิในการยืม – คืน
 - 1) กำหนดประเภทสมาชิก
 - 2) การสมัครสมาชิก
 - 3) การต่ออายุสมาชิก สำหรับสมาชิกที่หมดอายุ
2. ระบบการจัดการ
 - 1) กำหนดประเภทวารสารวัสดุ
 - 2) กำหนดรหัสวารสารวัสดุ
 - 3) กำหนดรหัสสำนักพิมพ์
 - 4) กำหนดรหัสตัวแทนจำหน่าย สำหรับวารสารหรือวัสดุที่สั่งซื้อผ่านตัวแทนจำหน่าย
 - 5) กำหนดรหัสผู้แต่ง
 - 6) กำหนดวันหยุด เพื่อป้องกันการส่งคืนวารสารหรือวัสดุที่ตรงกับวันหยุด
3. การลงทะเบียนวารสาร วัสดุ
 - 1) ลงทะเบียนสมัครเป็นสมาชิก สำหรับวารสารและวัสดุที่จัดซื้อเข้าห้องสมุด
 - 2) ลงทะเบียนรับวารสาร วัสดุ เป็นการกำหนดผู้แต่ง ชื่อเรื่อง หัวเรื่อง คำสำคัญ เพื่อความสะดวกในการสืบค้น
4. ยืม – คืน สามารถกำหนดวันส่งคืน และคิดค่าปรับถ้าสมาชิกส่งเกินกำหนด
5. รายงาน
 - 1) รายงานวารสาร วัสดุที่ครบกำหนดสมาชิก เพื่อจะได้ทำการต่ออายุสมาชิกได้ทันที จะได้ไม่ขาดในบางฉบับ
 - 2) รายงานการสั่งซื้อวารสาร วัสดุ เพื่อจะได้ทราบราคาการสั่งซื้อวัสดุแต่ละประเภทและทราบถึงระยะห่างการบอกรับ
 - 3) รายงานประเภทวารสาร วัสดุที่บอกรับ เพื่อจะได้ทราบราคาการสั่งซื้อวัสดุแต่ละประเภท

- 4) รายงานข้อมูลการยืม – คืน เพื่อจะได้ทราบว่ามีผู้ใช้บริการใดบ้างที่ยืม – คืนวารสาร วัสดุ
- 5) รายงานวารสาร วัสดุที่ถูกยืมมากที่สุดเรียงลำดับ
- 6) รายงานวารสาร วัสดุเกินกำหนดส่ง
- 7) รายงานค่าปรับเกิน เพื่อจะได้ทราบถึงจำนวนค่าปรับในวัสดุแต่ละประเภท และค่าปรับรวมทั้งหมด
- 8) รายงานขออนุมัติจัดซื้อวารสาร วัสดุ เพื่อจะได้ทราบถึงการหมดอายุสมาชิกของวารสาร วัสดุที่บอกรับ และค่าใช้จ่ายในการต่ออายุสมาชิกวารสาร วัสดุแต่ละรายการ

6.2 ผู้ใช้บริการ สามารถเข้าสู่เมนูการสืบค้นข้อมูล ซึ่งสามารถสืบค้นได้ทั้งแบบผู้แต่ง ชื่อเรื่อง หัวเรื่อง คำสำคัญ ชื่อวารสารวัสดุ