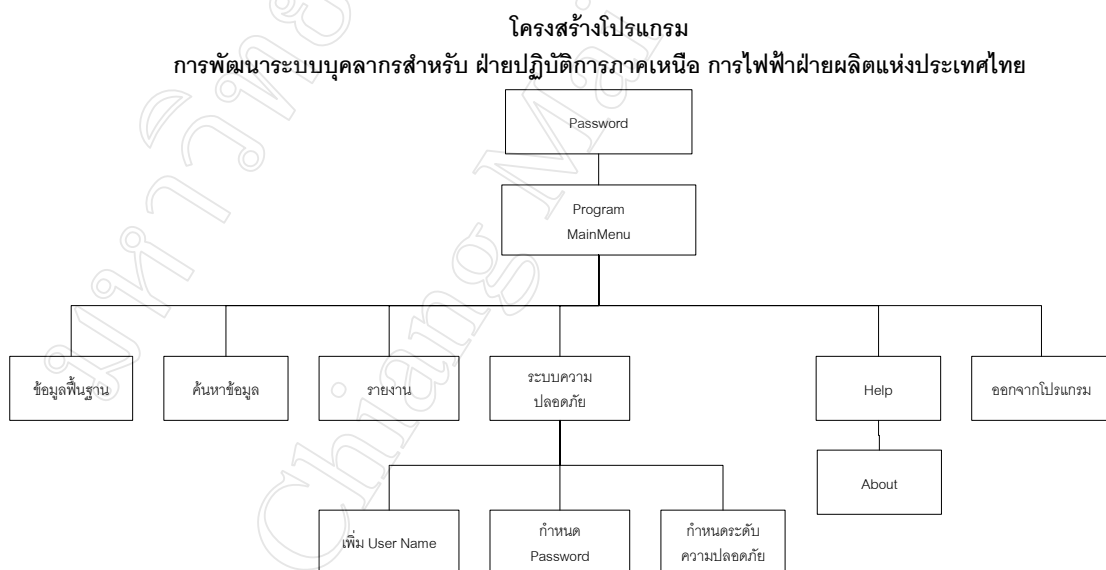


บทที่ 4

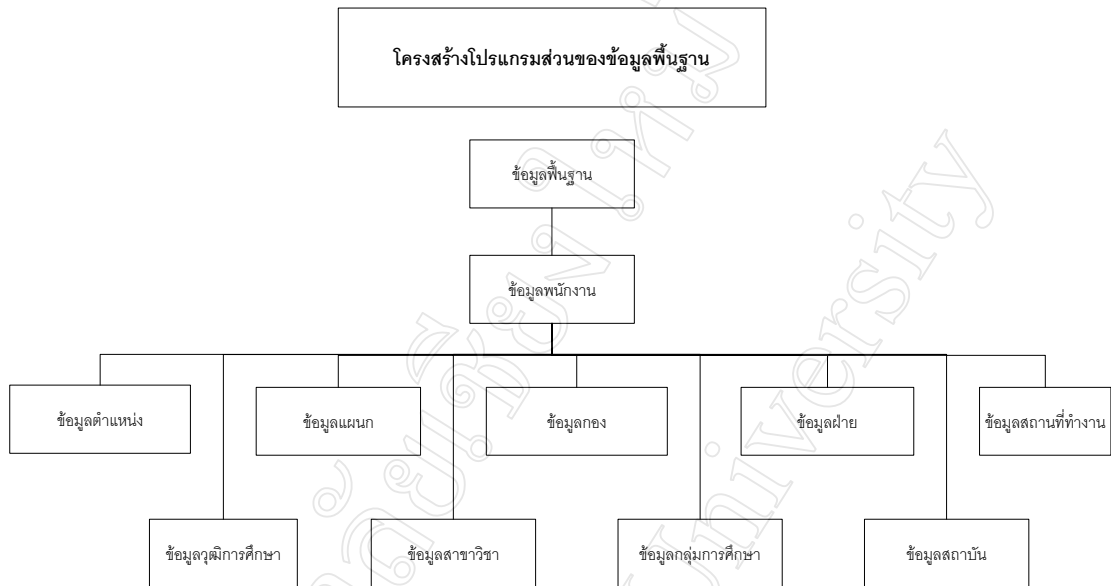
การออกแบบจอภาพและการออกแบบรายงาน

การออกแบบจอภาพ และการออกแบบรายงานเป็นการออกแบบข้อมูลนำเข้า (Input Design) และออกแบบส่วนนำเสนอข้อมูล (Output Design) หรือการออกแบบส่วนแสดงผลข้อมูลตามขอบเขตของข้อมูลและความต้องการของผู้ใช้ระบบ รวมถึงการออกแบบโครงสร้างการทำงานของโปรแกรม

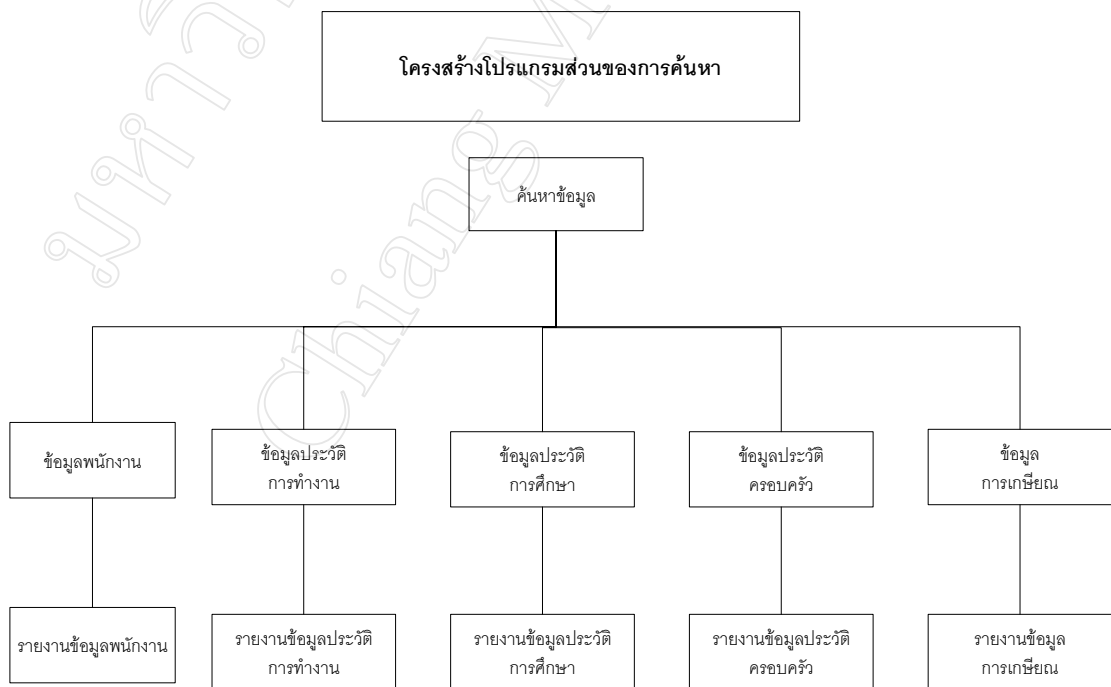
4.1 การออกแบบโครงสร้างโปรแกรม



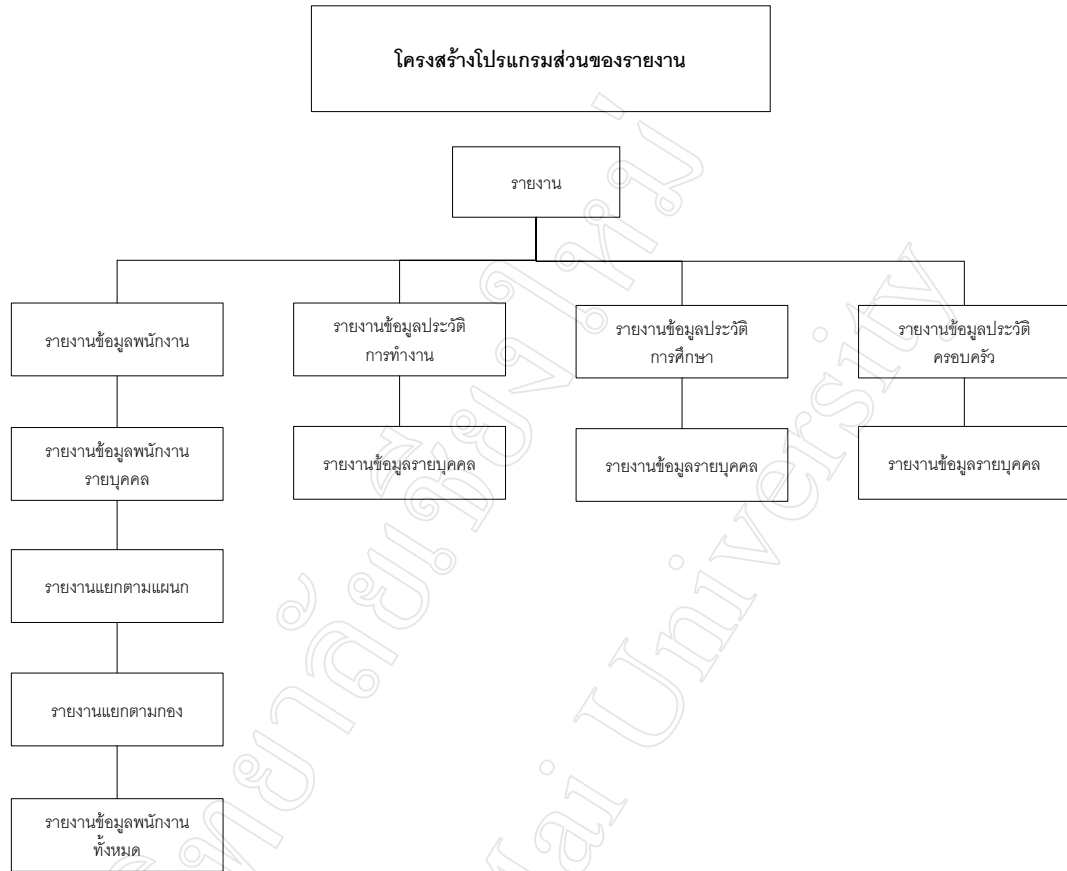
ภาพที่ 4.1 โครงสร้างโปรแกรม



ภาพที่ 4.2 โครงสร้างโปรแกรมส่วนของข้อมูลพื้นฐาน



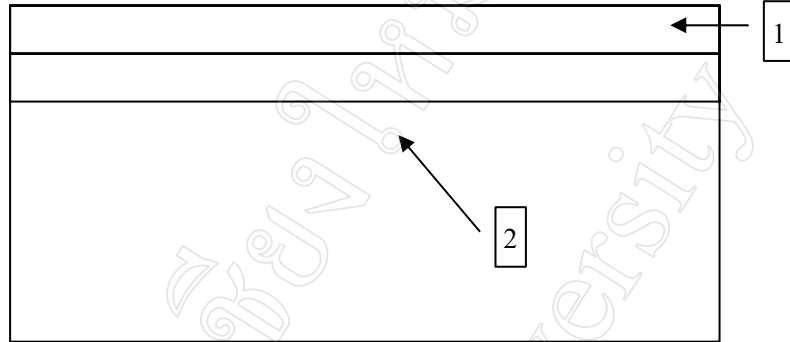
ภาพที่ 4.3 โครงสร้างโปรแกรมส่วนการค้นหาข้อมูล



ภาพที่ 4.4 โครงสร้างโปรแกรมส่วนรายงาน

4.2 การออกแบบข้อมูลนำเข้า (INPUT) และ ข้อมูลผลลัพธ์ (OUTPUT) ระบบงานใหม่

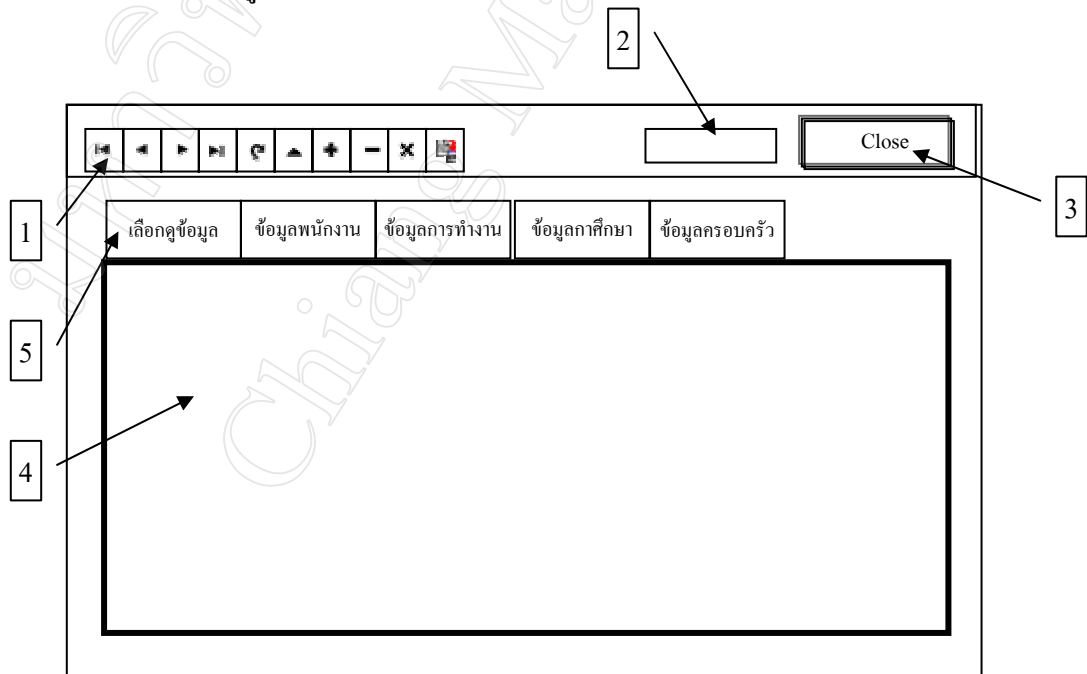
1. Menu หลัก



ภาพที่ 4.5 การออกแบบเมนูหลักของโปรแกรม

1. ส่วนของ Menu Bar
2. ส่วนของ Tools Bar

2.ฟอร์มเพิ่ม แก้ไขข้อมูล

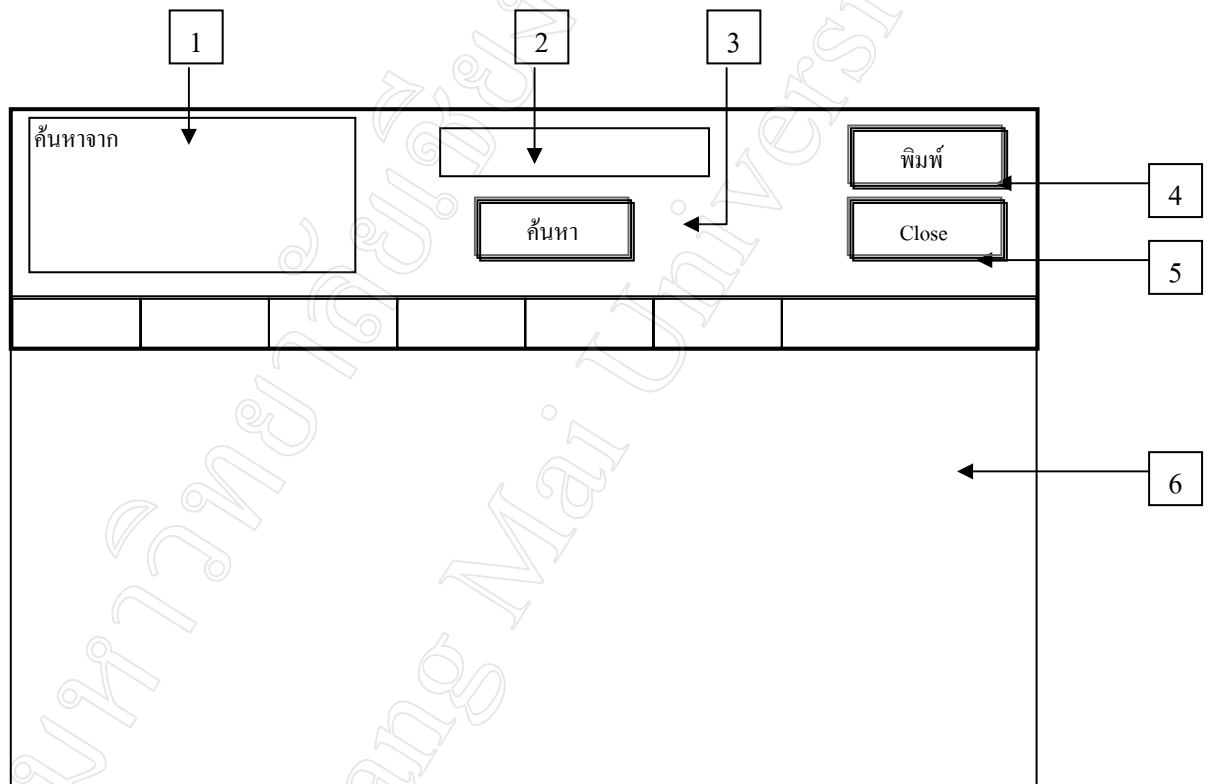


ภาพที่ 4.6 การออกแบบฟอร์มส่วนการเพิ่ม แก้ไขข้อมูล

1. ส่วนของ Control Bar
2. ช่องแสดงสถานะการทำงาน

- 3.ปุ่มออกจากโปรแกรม
- 4.ส่วนกรอกข้อมูล
- 5.Tab เลือกการทำงาน

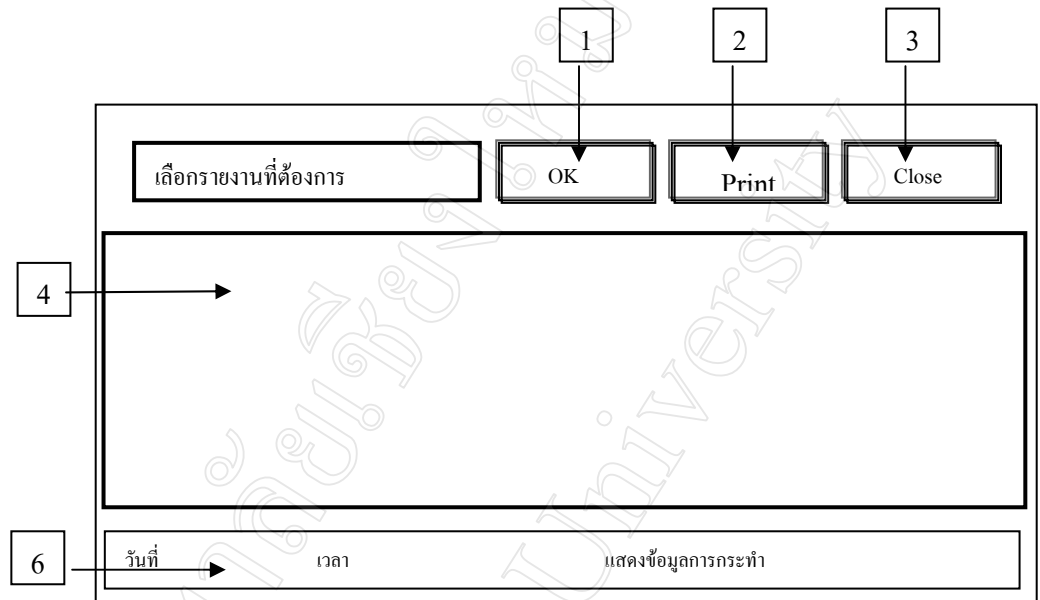
3.ฟอร์มค้นหาข้อมูล



ภาพที่ 4.7 การออกแบบฟอร์มส่วนการค้นหาข้อมูล

- 1.ส่วนเลือกเงื่อนไขการค้นหา
- 2.ที่คีย์ข้อมูลที่จะค้นหา
- 3.ปุ่มค้นหา
- 4.พิมพ์ข้อมูล
- 5.ปุ่ม Close
- 6..ส่วนแสดงข้อมูลที่ค้นหา

18.ฟอร์มเลือกรายงาน



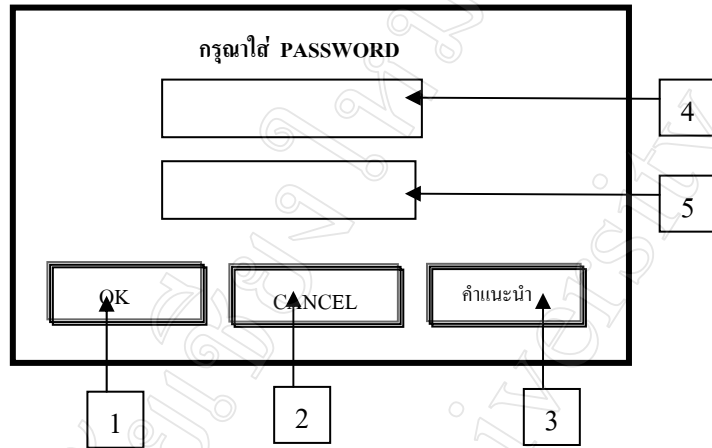
ภาพที่ 4.8 การออกแบบฟอร์มส่วนการออกรายงานข้อมูล

- 1.ปุ่มสั่งทำงานหรือดูข้อมูลทางจอภาพ
- 2.ปุ่มสั่งพิมพ์ข้อมูลทาง Print
- 3.ปุ่มกลับ Menu หลัก
- 5.ส่วนเลือกเงื่อนไขการพิมพ์
- 6.ส่วน Status Bar

ส่วนเพิ่มเติม

ฟอร์มส่วนการออกรายงาน ที่สามารถเลือกเงื่อนไขการออกรายงานได้ เช่น ออกเป็นรายงานรายบุคคล รายงานทั้งแผนก รายงานทั้งกอง

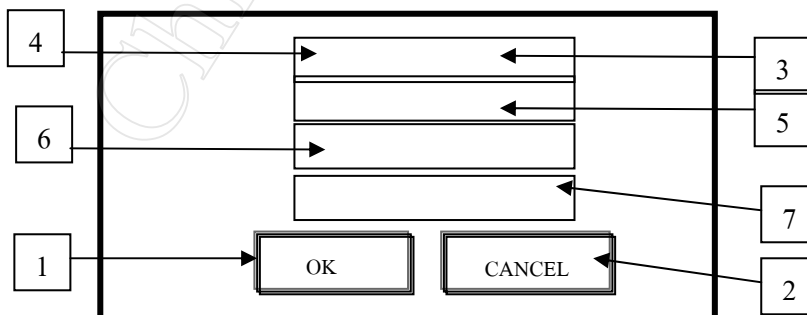
ฟอร์ม PASSWORD



ภาพที่ 4.9 การออกแบบฟอร์มส่วนความปลอดภัย(Login)

- 1.ปุ่มตกลงเข้าระบบ
- 2.ปุ่มยกเลิกการเข้าระบบ
- 3.ปุ่มข้อเสนอแนะ
- 4.ช่องรับ User Name
- 5.ช่องรับ Password

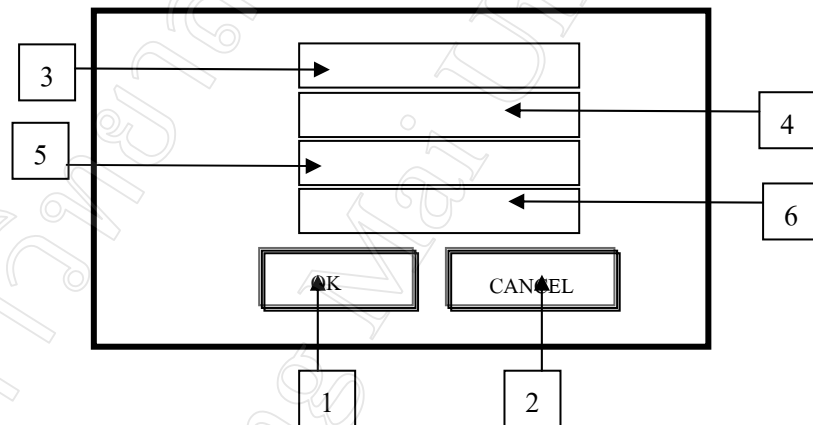
ฟอร์ม PASSWORD ในส่วนความปลอดภัย ใช้เพิ่มข้อมูลผู้ใช้



ภาพที่ 4.10 การออกแบบฟอร์มส่วนการเพิ่มผู้ใช้งานโปรแกรม

- 1.ปุ่มตกลง
- 2.ปุ่มยกเลิก
- 3.ช่องรับ New User
- 4.ช่องรับ Password
- 5.ช่องรับ Confirm Password
- 6.ส่วนกระบวนการเข้าถึงข้อมูล
- 7.ส่วนการกำหนดสิทธิ์

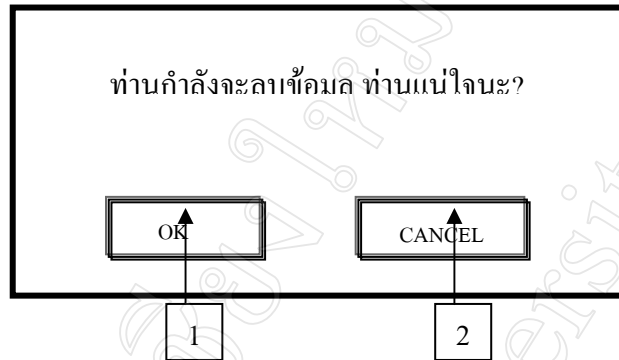
ฟอร์ม PASSWORD ในส่วนความปลอดภัย เปลี่ยน Password ของผู้ใช้



ภาพที่ 4.11 การออกแบบฟอร์มส่วนการเปลี่ยนรหัส

- 1.ปุ่มตกลง
- 2.ปุ่มยกเลิก
- 3.ช่องรับ User Name
- 4.ช่องรับ Old Password
- 5.ช่องรับ New Password
- 6.ช่องรับ Confirm Password

ฟอร์มยืนยันการลบข้อมูล



ภาพที่ 4.12 การออกแบบฟอร์มแจ้งเตือนการลบข้อมูล

- 1.ปุ่มตกลง
- 2.ปุ่มยกเลิก

ฟอร์มยืนยันการยกเลิก



ภาพที่ 4.13 การออกแบบฟอร์มแจ้งเตือนการยกเลิกการทำงาน

- 1.ปุ่มตกลง
- 2.ปุ่มยกเลิก