



ภาคผนวก

ลิขสิทธิ์มหาวิทยาลัยเชียงใหม่

Copyright© by Chiang Mai University
All rights reserved

ภาคผนวก ก

1. แบบสัมภาษณ์ การประเมินผลกระทบด้านสุขภาพ
2. แนวคำถามที่ใช้ในการสนทนา สัมภาษณ์ และเวทีแสดงความคิดเห็นฯ

1. แบบสัมภาษณ์ การประเมินผลกระทบด้านสุขภาพของประชาชนจากการประกอบกิจการ

โรงโม่หินในตำบลแม่ลาน้อย อำเภอแม่ลาน้อย จังหวัดแม่ฮ่องสอน

คำชี้แจง แบบสัมภาษณ์ชุดนี้จัดทำขึ้นเพื่อประโยชน์ในการศึกษา เรื่อง ผลกระทบด้านสุขภาพของประชาชนจากการประกอบกิจการโรงโม่หินใน ต. แม่ลาน้อย อ. แม่ลาน้อย จ. แม่ฮ่องสอน โปรดตอบตามความเป็นจริง โดยให้กาเครื่องหมาย / ในช่อง หน้าข้อความที่เลือก และให้เขียนกรณีหัวข้อที่มีช่องว่างให้เต็ม

ส่วนที่ 1 ข้อมูลทั่วไปของผู้ตอบแบบสัมภาษณ์

1. เพศ

 1. ชาย 2. หญิง

2. ที่อยู่ หมู่ที่.....

3. อายุ.....ปี

4. อาชีพ

 1. ข้าราชการ/ พนักงานรัฐวิสาหกิจ 2. ธุรกิจส่วนตัว / ค้าขาย 3. พนักงานบริษัทเอกชน 4. รับจ้าง / กรรมกร 5. นักเรียน / นักศึกษา 6. เกษียณอายุ 7. แม่บ้าน / พ่อบ้าน 8. เกษตรกร / ทำนา / ทำสวน 9. อื่นๆ (ระบุ).....

5. ระดับการศึกษา

 1. ไม่ได้รับการศึกษา 2. ระดับประถม 3. ระดับมัธยม 4. อนุปริญญาขึ้นไป

6. บ้านของท่านอยู่ห่างจากโรงโม่หิน ประมาณ.....กิโลเมตร
7. ครั้วเรือนของท่านอยู่ในชุมชนนี้มาแล้วปี.....เดือน
8. ท่านเคยได้รับความรู้เกี่ยวกับโรคที่เกิดจากฝุ่นโรงโม่หินหรือไม่ (ถ้าไม่เคยข้ามไปตอบข้อ 10)
1. ไม่เคย 2. เคย
- (ระบุ).....
9. จากข้อ 8 ถ้าเคย ท่านได้รับความรู้จากแหล่งใด (ตอบได้มากกว่า 1 ข้อ)
1. เจ้าหน้าที่สาธารณสุข/ โรงพยาบาล 2. โทรทัศน์
3. วิทยู 4. หนังสือพิมพ์
5. แผ่นพับ/โปสเตอร์ 6. อื่นๆ
- (ระบุ).....
10. สมาชิกในครอบครัวท่านเคยเจ็บป่วยด้วยโรคเรื้อรังอะไรบ้าง (ตอบได้มากกว่า 1 ข้อ)
1. ไม่เคย 2. โรคหัวใจ โรค
3. โรคปอด 4. โรคหอบหืด
5. โรคถุงลมโป่งพอง 6. อื่นๆ
- (ระบุ).....
11. จากข้อ 10 ท่านไปรับการรักษาที่ใด (ตอบได้มากกว่า 1 ข้อ)
1. โรงพยาบาลของรัฐ 2. สถานีนอนมัย
3. โรงพยาบาลเอกชน 4. คลินิก 5. อื่นๆ
- (ระบุ).....
12. สมาชิกในครอบครัวของท่านทำงานในโรงโม่หินหรือไม่
1. ไม่ทำ 2. ทำจำนวน.....คน ระยะเวลาที่ทำ.....ปี/เดือน

**ส่วนที่ 2 ตัวชี้วัดการประเมินผลกระทบด้านสุขภาพจากการประกอบกิจการโรงโม่หินในตำบล
แม่ลาน้อย**

คำชี้แจง โปรดตอบตามความเป็นจริง โดยให้กาเครื่องหมาย / ลงในช่อง 1 = ไม่แสดงความคิดเห็น
2 = ไม่เห็นด้วย 3 = เห็นด้วย

ตัวชี้วัด	เห็นด้วย 3	ไม่ เห็น ด้วย 2	ไม่แสดง ความคิด เห็น 1
ตัวชี้วัดสุขภาพด้านกาย			
1. ท่านหรือสมาชิกในครอบครัวมักมีปัญหาด้านระบบทางเดินหายใจ (เช่น ไอ, หวัด, ภูมิแพ้, ระคายเคืองเยื่อจมูกและลำคอ) บ่อยๆ			
2. ท่านหรือสมาชิกในครอบครัวมักเป็นโรคตาแดง ตาอักเสบ บ่อยๆ			
3. ท่านหรือสมาชิกในครอบครัวมักมีอาการเจ็บหน้าอก บ่อยๆ			
4. ท่านหรือสมาชิกในครอบครัวรู้สึกหายใจขัด แน่นอึดอัด เนื่องจากมีฝุ่นละอองในอากาศมาก			
5. ท่านหรือสมาชิกในครอบครัวต้องพูดคุยกันด้วยเสียงดังขึ้น เนื่องจากเสียงรบกวนจากโรงโม่หิน			
6. คนในหมู่บ้านเสี่ยงต่อการเกิดอุบัติเหตุ เช่น รถจักรยานยนต์ล้มเนื่องจากถนนชำรุด			
7. ผู้ประกอบการ โรงโม่หินควรจัดทำโครงการตรวจสอบสุขภาพให้กับชาวบ้านในหมู่บ้านใกล้เคียงโรงโม่หิน			
8. ผู้ประกอบการ โรงโม่หินควรฉีดพ่นน้ำกันฝุ่นละอองตามเส้นทางขนส่งหินหรือบริเวณใกล้เคียงกับชุมชนตลอดเวลา			
9. หน่วยงานต่างๆที่มีส่วนเกี่ยวข้องควรมาตรวจสอบคุณภาพอากาศและมาตรการการป้องกันแก้ไขด้านสุขภาพและสิ่งแวดล้อมของโรงโม่หิน			

ตัวชี้วัด (ต่อ)	เห็นด้วย 3	ไม่เห็นด้วย 2	ไม่แสดงความคิดเห็น 1
ตัวชี้วัดสุขภาพด้านกาย (ต่อ)			
10. ท่านคิดว่าแรงงานต่างด้าวของโรงโม่หินอาจมีส่วนทำให้เกิดปัญหาสุขภาพ เช่น โรคมาลาเรีย			
11. คนในชุมชนของท่านประสบปัญหาเรื่องการขาดแคลนน้ำดื่ม น้ำใช้ อันเนื่องมาจากการทำโรงโม่หิน(เช่น แหล่งน้ำดื่มเงิน และแห้งเหือด)			
ตัวชี้วัดสุขภาพด้านจิต			
1. ท่านรู้สึกหงุดหงิด รำคาญใจเกี่ยวกับเสียงทำงานของเครื่องจักรของโรงโม่หิน			
2. ท่านกังวลใจว่าจะเกิดการพังทลายของภูเขาที่ถูกระเบิดมายังบ้านเรือน			
3. คนในชุมชนจะต้องสะดุ้งตกใจในเสียงระเบิดหิน			
4. ท่านกลัวว่าจะมีเศษหินปลิวลงจากการระเบิดหิน ซึ่งอาจจะเป็นอันตรายต่อคนในชุมชนใกล้เคียงกับโรงโม่หินได้			
5. ท่านกังวลใจว่าแรงสั่นสะเทือนอาจทำให้บ้านของท่านพัง			
6. ท่านรู้สึกหงุดหงิดรำคาญที่ต้องทำความสะอาดบ้านบ่อยๆ			
7. ท่านวิตกกังวลเกี่ยวกับน้ำเสียจากโรงโม่หินจะไหลสู่แม่น้ำตา			
ตัวชี้วัดสุขภาพด้านสังคม			
1. การทำโรงโม่หินทำให้ชาวบ้านมีรายได้เพิ่มขึ้น			
2. การทำโรงโม่หินทำให้ชาวบ้านมีงานทำ			
3. การทำโรงโม่หินทำให้มีการปรับปรุงถนนของชุมชนดีขึ้น			
4. การทำโรงโม่หินทำให้ชุมชนของท่านสามารถหาซื้อวัสดุก่อสร้างได้สะดวกยิ่งขึ้น			

ตัวชี้วัด (ต่อ)	เห็นด้วย 3	ไม่เห็นด้วย 2	ไม่แสดงความคิดเห็น 1
ตัวชี้วัดสุขภาพด้านสังคม (ต่อ)			
5.คนงานในโรงโม่หินหลังเลิกงานแล้วมักจะจับกลุ่มมั่วสุม อบายมุข เช่น ดื่มสุรา เล่นการพนัน และส่งเสียงดังรบกวน ชาวบ้านบริเวณใกล้เคียง			
6.การมีคนงานต่างถิ่นเข้ามาอยู่ในหมู่บ้านทำให้มีการลักขโมย ทรัพย์สินของชาวบ้าน และทำให้เกิดความไม่สงบในหมู่บ้าน			
7.มีความขัดแย้งกันในหมู่บ้านระหว่างกลุ่มของโรงโม่หินกับ กลุ่มที่ไม่อยากให้มีโรงโม่หิน			
8.การมีฝุ่นละอองฟุ้งกระจายในอากาศมากและเสียงดังทำให้ ท่านและครอบครัวไปร่วมงานประเพณีบางอย่างของหมู่บ้าน น้อยลง (เช่น งานแต่งงาน งานศพ)			
9.คนขับรถบรรทุกหินของโรงโม่หินมักจอดรอไม่เป็นระเบียบทำให้เกิดขวาง ที่นา และเส้นทางคมนาคมในหมู่บ้าน บ่อยครั้ง			
10.ท่านไม่ได้รับความช่วยเหลือในเรื่องที่ได้รับความเดือดร้อนที่เกิดจาก โรงโม่หิน จากหน่วยงานใดๆหลังจากที่ร้อง ทุกข์ไปแล้ว			
11.การทำโรงโม่หินทำให้การใช้ประโยชน์จากแม่น้ำในการ ทำไร่/นาลดน้อยลง			
12. การทำสวน/ ไร่/ นา ของชาวบ้านได้ผลผลิตลดลง และ ขายได้ราคาต่ำเนื่องจากมีฝุ่นละอองปกคลุมตามใบพืชจำนวนมาก			

ตัวชี้วัด (ต่อ)	เห็นด้วย 3	ไม่เห็นด้วย 2	ไม่แสดงความคิดเห็น 1
ตัวชี้วัดสุขภาพด้านสังคม (ต่อ)			
13. ผู้ประกอบการ โรงโม้หินควมอบเงินเพื่อใช้เป็นทุนในการดูแลสุขภาพให้กับชาวบ้านในหมู่บ้านใกล้เคียงที่ได้รับเดือดร้อนจากเหตุรำคาญจากโรงโม้หิน			
14. การที่ชาวบ้านเข้ามามีส่วนร่วมในการร่วมคิด ร่วมวางแผน ร่วมกำหนดนโยบาย และร่วมตัดสินใจในการทำโรงโม้หินทำให้ความสัมพันธ์ระหว่างผู้ประกอบการกับชาวบ้านดีขึ้น			
ตัวชี้วัดสุขภาพด้านจิตวิญญาณ			
1. ท่านกังวลใจว่าฝุ่นละอองจากโรงโม้หินจะทำให้ความงดงามของถ้ำแก้ว โกมลลดลงไป			
2. ท่านกังวลใจว่าแรงสั่นสะเทือนการระเบิดหินทุกๆวันจะทำให้สูญเสียทรัพยากรธรรมชาติ (ถ้ำแก้วโกมลแตกร้า) ที่เป็นแหล่งเที่ยวสำคัญของ หมู่บ้านไป			
3. ท่านคิดว่าการทำโรงโม้หินทำให้สภาพธรรมชาติสูญเสีย เพราะภูมิทัศน์ทางธรรมชาติถูกทำลาย			
4. การขุดเจาะเพื่อเปิดหน้าเหมืองของโรงโม้หินทำให้ความสวยงามของถ้ำแก้ว โกมลลดลง			
5. การขุดหรือการระเบิดเพื่อนำหินมาโม้เป็นการทำลายแหล่งท่องเที่ยวใหม่ๆ (ถ้ำแก้วอีกแห่งที่ถูกค้นพบ)			
6. ท่านรู้สึกสูญเสียถ้าหากถ้ำแก้วที่ถูกค้นพบอีกแห่งหนึ่งถูกทำลายเนื่องจากการระเบิดหินของโรงโม้หินในบริเวณใกล้เคียงกับถ้ำแก้ว			

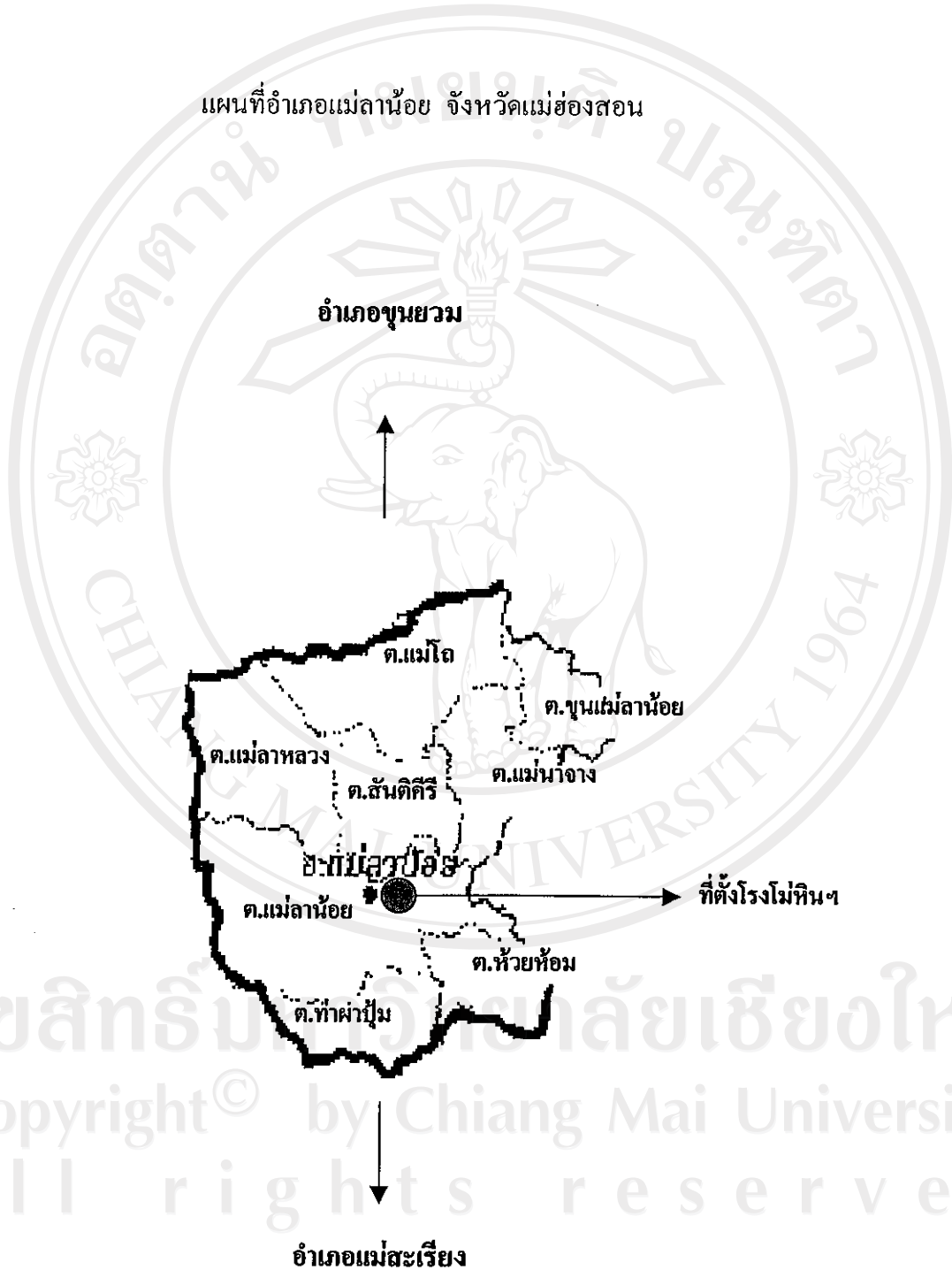
2. แนวคำถามที่ใช้ในการสนทนา สัมภาษณ์ และเวทีแสดงความคิดเห็น

1. ท่านคิดว่าการทำโรงโม่หินในหมู่บ้านของท่านมีประโยชน์ต่อครอบครัวและชุมชนของท่านหรือไม่อย่างไร
2. ท่านคิดว่าการทำโรงโม่หินในหมู่บ้านของท่านมีผลกระทบต่อสุขภาพของท่านและครอบครัวและชุมชนหรือไม่อย่างไร
3. เราจะช่วยป้องกันและแก้ไขปัญหที่เกิดขึ้นเหล่านี้ได้อย่างไร
4. ใครบ้างที่จะช่วยเราแก้ไขปัญหนี้ได้
5. ใครควรจะมีส่วนร่วมในการแก้ไขปัญหา

ลิขสิทธิ์มหาวิทยาลัยเชียงใหม่
Copyright© by Chiang Mai University
All rights reserved

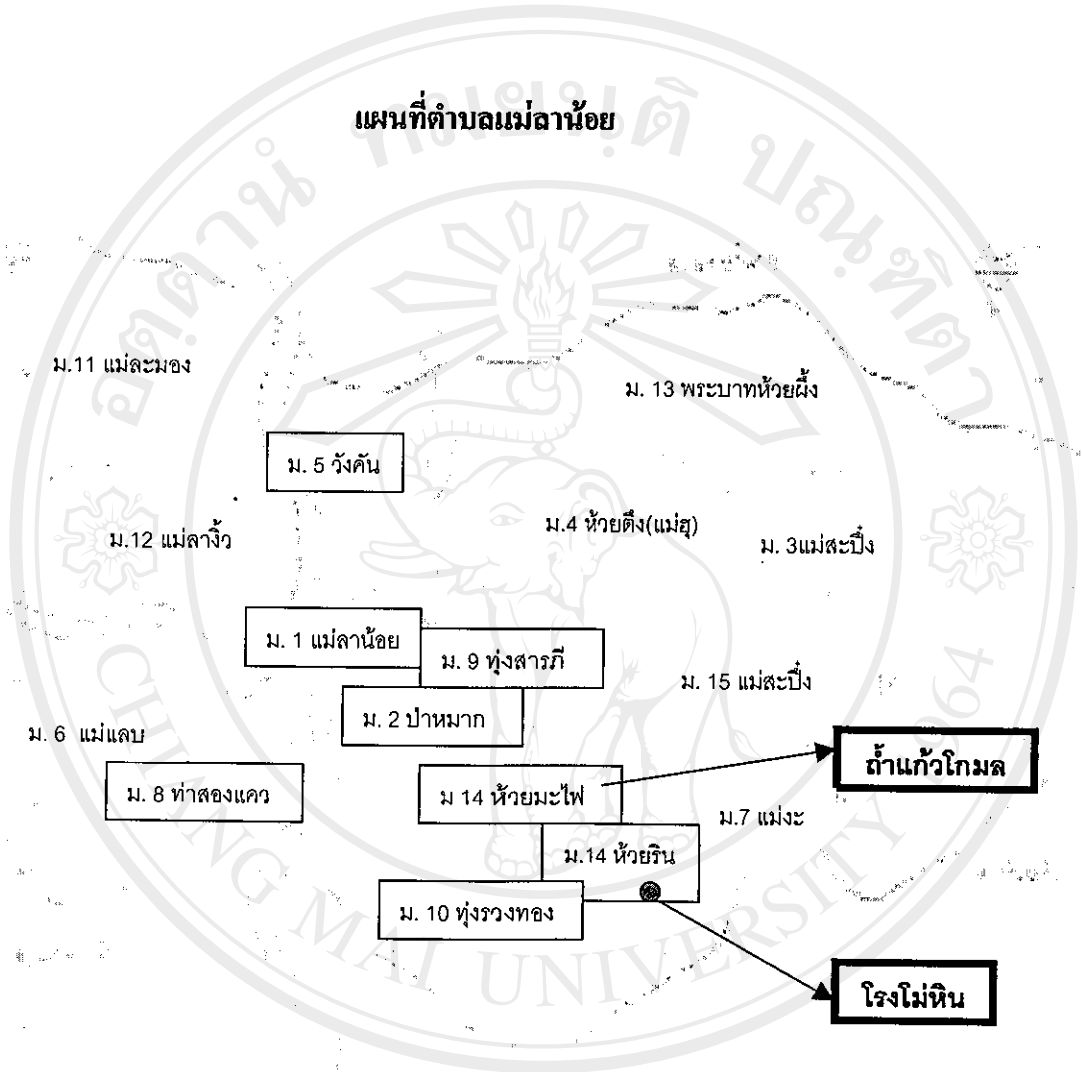
ภาคผนวก ก

แผนที่อำเภอแม่ลาน้อย จังหวัดแม่ฮ่องสอน



ภาคผนวก ง

แผนที่ตำบลแม่ลาน้อย



ภาคผนวก จ

ข้อมูลทั่วไปของผู้แสดงความคิดเห็นเรื่องผลกระทบด้านสุขภาพจากโรงโม่หิน (เฉพาะที่พูดเท่านั้น)

ลำดับ	เพศ	อายุ	การศึกษา	อาชีพ	หมายเหตุ
1.	ชาย	32	ม.3	ทำนา	ผู้นำหมู่บ้านคนที่ 1
2.	ชาย	30	ม.3	ทำนา	ผู้นำหมู่บ้านคนที่ 2
3.	ชาย	43	ม.3	ทำนา	ผู้นำหมู่บ้านคนที่ 3
4.	ชาย	40	ป.4	ทำนา	ตัวแทนชาวบ้านหมู่ 1
5.	ชาย	43	ป.4	ทำนา	ตัวแทนชาวบ้านหมู่ 2 คนที่ 1
6.	ชาย	27	ม.6	รับจ้าง	ตัวแทนชาวบ้านหมู่ 2 คนที่ 2
7.	หญิง	19	ม.6	รับจ้าง	ตัวแทนชาวบ้านหมู่ 5
8.	ชาย	55	ม.3	รับจ้าง	ตัวแทนชาวบ้านหมู่ 9 คนที่ 1
9.	หญิง	54	ป.4	รับจ้าง	ตัวแทนชาวบ้านหมู่ 9 คนที่ 2
9.	ชาย	18	ม.6	รับจ้าง	ตัวแทนชาวบ้านหมู่ 14 คนที่ 1
10.	ชาย	16	ป.4	สมาชิก อบต.	ตัวแทนชาวบ้านหมู่ 14 คนที่ 2
11.	หญิง	27	ม.3	ทำนา	ตัวแทนชาวบ้านหมู่ 14 คนที่ 3
12.	ชาย	19	ม.6	รับจ้าง	ตัวแทนชาวบ้านหมู่ 14 คนที่ 4
13.	ชาย	28	ม.3	รับจ้าง	ตัวแทนชาวบ้านหมู่ 14 คนที่ 5
14.	ชาย	35	ปริญญาตรี	ลูกจ้าง	ตัวแทนชาวบ้านหมู่ 14 คนที่ 6
15.	ชาย	54	มศ.3	รับราชการ	ตัวแทนอบต.คนที่ 1
16.	ชาย	33	ปริญญาตรี	รับราชการ	ตัวแทนอบต.คนที่ 2

All rights reserved

ภาคผนวก ฉ

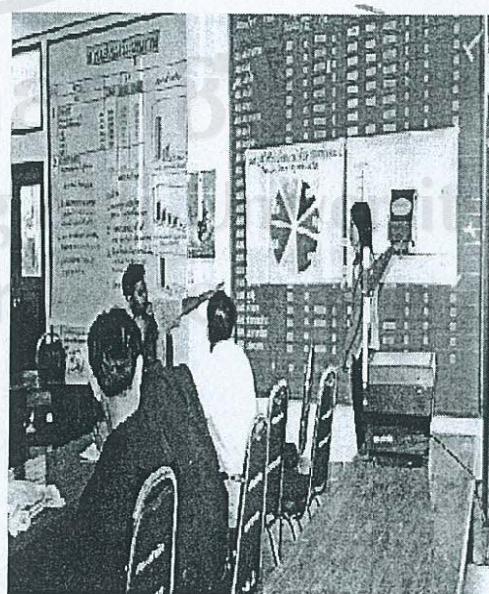
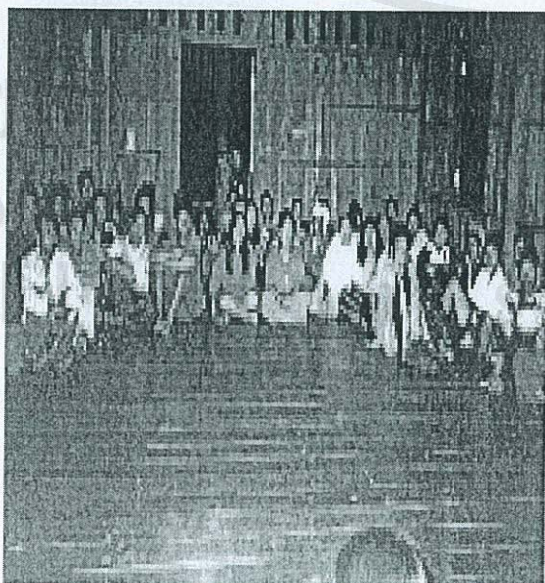
รายนามผู้ทรงคุณวุฒิ

1. รองศาสตราจารย์ชมนาด พงนามาตร์ ภาควิชาพยาบาลศาสตร์ มหาวิทยาลัยเชียงใหม่
2. อาจารย์ ดร. บุษยงค์ จันทรวิจิตร ภาควิชาพยาบาลศาสตร์ มหาวิทยาลัยเชียงใหม่
3. นายแพทย์สราวุธ สุพรรณพิทักษ์ โรงพยาบาลแม่สะเรียง จังหวัดแม่ฮ่องสอน

ลิขสิทธิ์มหาวิทยาลัยเชียงใหม่
 Copyright© by Chiang Mai University
 All rights reserved

ภาคผนวก ช

รูปภาพกิจกรรม



รูปภาพกิจกรรม (ต่อ)



ภาคผนวก ข

ตาราง ผลการวิเคราะห์ตัวอย่างอากาศของศูนย์อนามัยสิ่งแวดล้อมเขต 10 ลำปาง เดือนพฤศจิกายน 2545

ลำดับ	PVC CODE	อัตราเก็บ	เวลาเก็บ (นาที)	ปริมาตรอากาศ (ลิตร)	ตำแหน่งที่เก็บ		สถานที่ชื่อโรงงาน	จังหวัด	อำเภอ	ชนิดภา %	TLV		นน.ฝุ่น mg/m3	มาตรฐานปริมาณฝุ่น
					ชื่อ-สกุล	บริเวณ					Total	respirable		
1	44P029	2.21	180	397.8		ปากไม้	PV SUPPLY	แม่ฮ่อง- สอน	แม่แต่น้อย	36.175	0.26195153	9	0.1005	*ไม่เกิน มาตรฐาน
2	44P030	2.19	175	383.25		ปากไม้	PV SUPPLY	แม่ฮ่อง- สอน	แม่แต่น้อย	5.135714 3	4.20420 42		7.3059	*เกิน มาตรฐาน
3	44P031	2.19	170	372.3		ปากไม้	PV SUPPLY	แม่ฮ่อง- สอน	แม่แต่น้อย	6.209718 7	3.65420 56		10.5022	*เกิน มาตรฐาน

ประวัติผู้เขียน

ชื่อ – สกุล	นางสาววราภรณ์ สุภาอินทร์		
วัน เดือน ปี เกิด	4 กุมภาพันธ์ 2520		
ประวัติการศึกษา	สำเร็จมัธยมศึกษาตอนปลาย โรงเรียนจอมทอง ปีการศึกษา 2537 สำเร็จการศึกษาประกาศนียบัตรเจ้าพนักงานเภสัชกรรมปีการศึกษา 2539 สำเร็จการศึกษาปริญญาตรีสาธารณสุขศาสตรบัณฑิต (การคุ้มครองผู้บริโภคด้านสาธารณสุข) มหาวิทยาลัยสุโขทัยธรรมาธิราช ปีการศึกษา 2543		
ประวัติการทำงาน			
มิถุนายน 2539 - 2541	เจ้าพนักงานเภสัชกรรม	2	โรงพยาบาลแม่ลาน้อย อำเภอแม่ลาน้อย จังหวัดแม่ฮ่องสอน
2542 – 2544	เจ้าพนักงานเภสัชกรรม	3	โรงพยาบาลแม่ลาน้อย อำเภอแม่ลาน้อย จังหวัดแม่ฮ่องสอน
2545 – ปัจจุบัน	เจ้าพนักงานเภสัชกรรม	4	โรงพยาบาลแม่ลาน้อย อำเภอแม่ลาน้อย จังหวัดแม่ฮ่องสอน
ทุนการศึกษา	ได้รับทุนอุดหนุนจากสถาบันวิจัยระบบสาธารณสุข		