



ภาคผนวก

ลิขสิทธิ์มหาวิทยาลัยเชียงใหม่

Copyright© by Chiang Mai University  
All rights reserved

## ภาคผนวก ก

## แนวคำถามเรื่องบริบทบ้านฮวก และการค้าชายแดนไทย-ลาว

- ✓ 1. ประวัติความเป็นมาของบ้านฮวก เป็นอย่างไรบ้าง
- ✓ 2. ลักษณะประชากรบ้านฮวกเป็นอย่างไร ส่วนใหญ่ประกอบอาชีพอะไร
- ✓ 3. สภาพเศรษฐกิจและสังคมของบ้านฮวกเป็นอย่างไรบ้าง
- ✓ 4. สภาพแวดล้อมของบ้านฮวกในอดีตเป็นอย่างไร ภายหลังจากการเปิดตลาดการค้าชายแดนไทย-ลาว มีความเปลี่ยนแปลงหรือไม่ อย่างไร
- ✓ 5. การค้าชายแดนไทย-ลาว ณ จุดผ่อนปรนบ้านฮวกเป็นอย่างไรบ้าง

## ภาคผนวก ข

## แนวคำถามการสัมภาษณ์เชิงลึก

1. ปัจจุบันสถานการณ์การค้าชายแดนเป็นอย่างไรบ้าง
2. ท่านมีความคิดเห็นอย่างไร กับการเปิดตลาดการค้าชายแดน ณ จุดผ่อนปรนบ้านฮวก
3. การเปิดตลาดการค้าชายแดน ณ จุดผ่อนปรนบ้านฮวก เกิดผลดี ผลเสียในด้านต่อไปนี้ หรือไม่อย่างไร
  - 3.1 ด้านสังคม ชีวิตความเป็นอยู่ในครอบครัว และชุมชน
  - 3.2 ด้านรายได้ ในครัวเรือน และ ส่งผลต่อเศรษฐกิจชุมชนอย่างไรบ้าง
  - 3.3 ด้านความปลอดภัยในการดำรงชีวิตและทรัพย์สิน ในพื้นที่ชายแดน
  - 3.4 ด้านความมั่นคงของชาติเป็นอย่างไรบ้าง
  - 3.4 ด้านสิ่งแวดล้อมและทรัพยากรธรรมชาติ
4. ประชาชนมีส่วนร่วมในการแสดงความคิดเห็น หรือเสนอแนะนโยบาย ในการเปิดตลาดการค้าหรือไม่อย่างไร
5. ท่านคิดว่าการเปิดตลาดการค้าชายแดน ในปัจจุบัน เป็นที่น่าพอใจในระดับใด และควรมีการพัฒนาในด้านใดเพิ่ม เพราะเหตุใด
6. ปัญหาที่พบจากการเปิดตลาดการค้าชายแดนไทย-ลาว ณ จุดผ่อนปรนบ้านฮวก มีอะไรบ้าง และมีการแก้ไขปัญหาดังกล่าวหรือไม่ อย่างไร
7. ท่านคาดว่าจะเกิดผลดี ผลเสียในด้านใดบ้าง อย่างไร หากมีการยกระดับจุดผ่อนปรนบ้านฮวกเป็นจุดผ่านแดนถาวร
  - 7.1 ประชาชนรับทราบนโยบายเรื่องนี้ หรือไม่ อย่างไร
  - 7.2 อยากให้มีนโยบายเกี่ยวกับการค้าชายแดน เพิ่มเติมอะไรบ้างเพราะเหตุใด

8. ในอดีตเคยมีการระบาดของโรคติดเชื้อ บริเวณชายแดนเกิดขึ้นหรือไม่ ถ้ามีการระบาดพบโรคใดบ้าง และสถานการณ์โรคในปัจจุบันเป็นอย่างไร มีมาตรการควบคุมโรค อย่างไรบ้าง

9. ท่านคิดว่าการเปิดตลาดการค้าชายแดนทำให้มีการขนถ่าย การค้ายาเสพติดเข้ามาในชุมชนง่ายขึ้นหรือไม่อย่างไร ควรมีการควบคุมป้องกันอย่างไร และถ้ามีการยกระดับการค้าชายแดน จะมีผลต่อปัญหาการปราบปรามยาเสพติดหรือไม่อย่างไร

10. ในปัจจุบันทั้งประชาชนคนไทยประชาชนลาว สามารถเข้าออกจุดผ่อนปรนได้ทุกวัน โดยเฉพาะประชาชนลาวสามารถพักอยู่ในเขตไทยได้ ถึง 2 วัน และสามารถต่ออายุใบอนุญาตได้เรื่อยๆ

10.1 ท่านคิดว่าจะมีความเสี่ยงต่อการระบาด ของโรคติดเชื้อชายแดน หรือไม่

10.2 ท่านคิดว่าจะมีความจำเป็น จะต้องคัดกรองโรคหรือไม่ อย่างไร

10.3 ท่านคิดว่าการตรวจคนเข้าเมืองของฝ่ายไทย ให้ความสำคัญ และเข้มงวด กับเรื่องนี้มากน้อยเพียงใด และควรมีการปรับปรุงในเรื่องใดบ้าง

11. ท่านมีความคิดเห็นอย่างไรกับประชาชนลาว ที่เข้ามาใช้บริการรักษาพยาบาล ในสถานบริการทางสุขภาพของไทย ที่มีแนวโน้มเพิ่มมากขึ้น และใครเป็นผู้รับภาระค่าใช้จ่ายบริการพยาบาล

ลิขสิทธิ์มหาวิทยาลัยเชียงใหม่

Copyright© by Chiang Mai University

All rights reserved

## ภาคผนวก ก

ชุดที่.....□□□ IDNO

## แบบสอบถาม

## คำชี้แจง และการพิทักษ์สิทธิของผู้เข้าร่วมในการศึกษา

ดิฉัน นางรัตติกกร สมฤทธิ์ นักศึกษาหลักสูตรสาขารณสุขศาสตรมหาบัณฑิต มหาวิทยาลัยเชียงใหม่ ขณะนี้กำลังทำการศึกษาค้นคว้าแบบอิสระในหัวข้อ “ผลกระทบทางสุขภาพของประชาชน จากการเปิดตลาดการค้าชายแดนไทย – ลาว ณ จุดผ่อนปรนบ้านฮวก กิ่งอำเภอภูซาง จังหวัดพะเยา” เพื่อศึกษาสภาพปัญหาของการเปิดตลาดการค้าชายแดน ศึกษาภาวะสุขภาพของประชาชนที่อาศัยอยู่บริเวณชายแดน ทั้ง 4 มิติ คือ ด้านร่างกาย ด้านจิตใจ ด้านสังคม และด้านจิตวิญญาณ และเพื่อศึกษาขอบเขตและแนวทางในการศึกษาผลกระทบทางสุขภาพ ของประชาชน จากการเปิดตลาดการค้าชายแดน โดยสร้างกระบวนการมีส่วนร่วมของประชาชนผู้ที่เกี่ยวข้อง ให้ได้มาซึ่งแนวทางในการปฏิบัติ เพื่อรองรับ โครงการพัฒนาต่างๆที่จะเกิดขึ้น จากการขยายตัวของรูปแบบการค้าชายแดนในอนาคต

ผู้ศึกษาใคร่ขอความร่วมมือจากท่านในการให้ข้อมูลในการศึกษาในครั้งนี้ ทั้งนี้ข้อมูลที่ได้จะนำเสนอเป็นภาพรวม โดยไม่ระบุชื่อผู้ให้ข้อมูล และนำมาใช้ในการศึกษาและเผยแพร่เพื่อเป็นประโยชน์ต่อสาธารณะชนเท่านั้น

ลิขสิทธิ์มหาวิทยาลัยเชียงใหม่  
Copyright © by Chiang Mai University  
All rights reserved

ขอขอบคุณมา ณ โอกาสนี้

รัตติกกร สมฤทธิ์

**ส่วนที่ 1** ข้อมูลทั่วไป

**คำชี้แจง** โปรดใส่เครื่องหมาย ✓ ลงในช่อง ( )

และเติมข้อความลงในช่องว่างให้สมบูรณ์ตามความเป็นจริง

✓ 1. เพศ ( ) 1.ชาย ( ) 2.หญิง

✓ 2. อายุ.....ปี.....เดือน

✓ 3. สถานภาพ

( ) 1. โสด

( ) 4. หม้าย

( ) 2. สมรส

( ) 5. แยกกันอยู่

( ) 3. หย่า

✓ 4. สถานภาพในครอบครัว

( ) 1. หัวหน้าครอบครัว

( ) 2. สมาชิกในครอบครัว (ระบุ สามี / ภรรยา / บุตร).....

( ) 3. ผู้อาศัย

✓ 5. เชื้อชาติ

( ) 1. เชื้อชาติไทย สัญชาติไทย

( ) 3. อื่นๆ(ระบุ).....

( ) 2. เชื้อชาติลาว

✓ 6. ศาสนา

( ) 1. พุทธ

( ) 3. อิสลาม

( ) 2. คริสต์

( ) 4. อื่นๆ(ระบุ).....

✓ 7. จำนวนสมาชิกในครอบครัว.....คน

✓ 8. จำนวนสมาชิกในทะเบียนราษฎร.....คน

## /9. ระดับการศึกษา

- ( ) 1.ไม่ได้เรียน ( ) 6.ปวส  
 ( ) 2.ประถมศึกษา ( ) 7.อนุปริญญา  
 ( ) 3.มัธยมศึกษาตอนต้น ( ) 8.ปริญญาตรี  
 ( ) 4.มัธยมศึกษาตอนปลาย ( ) 9.อื่น ๆ (ระบุ).....  
 ( ) 5.ปวช

## /10. อาชีพ

- ( ) 1.เกษตรกร ( ) 5.รับราชการ/ลูกจ้างในหน่วยราชการ  
 ( ) 2.รับจ้าง (ระบุ)..... ( ) 6.พนักงานรัฐวิสาหกิจ  
 ( ) 3.ค้าขาย (ระบุ)..... ( ) 7.นักเรียน/นักศึกษา  
 ( ) 4.แม่บ้าน ( ) 8.อื่น ๆ (ระบุ).....

## /11. รายได้เฉลี่ยต่อเดือนของครอบครัว.....บาท

## /12. รายได้เฉลี่ยต่อเดือนของครอบครัวท่านเพียงพอหรือไม่เมื่อเปรียบเทียบกับรายจ่ายต่อเดือน

- ( ) 1.เพียงพอ ( ) 2.ไม่เพียงพอ

## /13. ภูมิลำเนาเดิม

- ( ) 1.เป็นคนบ้านชวก ต.ภูเขา กิ่งอ.ภูเขา จ.พะเยา  
 ( ) 2.เป็นคนมาจากที่อื่น(ระบุ ตำบล อำเภอ จังหวัด ประเทศ) .....

## 14. การปฏิบัติตัวเมื่อท่านและสมาชิกในครอบครัวท่านเจ็บป่วย (ตอบได้มากกว่า 1 ข้อ)

- ( ) 1.ซื้อยากินเอง ( ) 4.รักษาจากสถานบริการเอกชน  
 ( ) 2.รักษาจากหมอพื้นบ้าน ( ) 5.รักษาจากคลินิก  
 ( ) 3.รักษาจากสถานบริการของรัฐ ( ) 6.อื่นๆ(ระบุ).....

## 15. สิทธิบัตรในการรักษาพยาบาล

- ( ) 1.บัตรสงเคราะห์ผู้มีรายได้น้อย ( ) 4.บัตรสวัสดิการข้าราชการ  
 ( ) 2.บัตรทอง(30 บาทรักษาทุกโรค) ( ) 5.อื่นๆ (ระบุ).....  
 ( ) 3.บัตรประกันสังคม

**ส่วนที่ 2** การประเมินผลกระทบทางสุขภาพ จากการค้าชายแดนไทย-ลาว ณ จุดผ่อนปรนบ้านฮวก

ผลกระทบทางสุขภาพ	ความคิดเห็น		
	เห็นด้วย	ไม่เห็นด้วย	ไม่แสดงความคิดเห็น
<p><b>ผลกระทบทางสุขภาพด้านร่างกาย</b></p> <p>1. ภายหลังจากการเปิดตลาดการค้าชายแดน มีการเดินทางไปมาหาสู่กันมากขึ้น ผู้คนมีโอกาสเกิดโรคติดต่อกันมากขึ้น</p> <p>2. มีสมาชิกในครอบครัวของท่านเจ็บป่วย เป็นวัณโรค ภายหลังจากการเปิดตลาดการค้าชายแดน</p> <p>3. มีสมาชิกในครอบครัวของท่านเจ็บป่วย เป็นโรคมาลาเรีย ภายหลังจากการเปิดตลาดการค้าชายแดน</p> <p>4. จากการเปิดตลาดการค้าชายแดน ท่านคิดว่ามีความเสี่ยงต่อการเกิดโรคอุจจาระร่วงในชุมชนมากขึ้น</p> <p>5. ท่านคิดว่า มีความเสี่ยงต่อการเกิดโรคที่ติดต่อบนระบบทางเดินหายใจมากขึ้น จากการเปิดตลาดการค้าชายแดน</p> <p>6. ท่านคิดว่า การเปิดตลาดการค้าชายแดน ทำให้ท่านได้มีโอกาสเจอผู้คนมากขึ้น ส่งผลให้มีภูมิคุ้มกันโรคมกขึ้น</p> <p><b>ผลกระทบทางสุขภาพด้านจิตใจ</b></p> <p>1. ท่านมีความวิตกกังวล ด้านความปลอดภัยในชีวิตและทรัพย์สิน ในวันที่มีการเปิดตลาดการค้าชายแดน</p> <p>2. ท่านมีความวิตกกังวลเรื่องความมั่นคงของชาติ และความไม่สงบตามแนวชายแดน ภายหลังจากการเปิดตลาดการค้าชายแดน</p> <p>3. ท่านรู้สึกหงุดหงิด เมื่อมีคนพลุกพล่านในชุมชน ในวันที่มีการเปิดตลาดการค้าชายแดน</p> <p>4. ท่านรู้สึกไม่พึงพอใจ เมื่อยวดยานพาหนะเข้าออก มากขึ้น ในวันที่มีการเปิดตลาดการค้าชายแดน ส่งผลต่อความไม่ปลอดภัยในชุมชน</p> <p>5. ท่านรู้สึกสุขใจ เมื่อมีคนเข้ามาในชุมชนมากขึ้น เมื่อมีการเปิดตลาดการค้าชายแดน ส่งผลถึงรายได้ชุมชนที่มากขึ้น</p>			



**คำชี้แจง** โปรดใส่เครื่องหมาย ✓ ลงในช่องที่ตรงกับความคิดเห็นของท่านมากที่สุด

ผลกระทบทางสุขภาพ	ความคิดเห็น		
	เห็นด้วย	ไม่เห็นด้วย	ไม่แสดง ความคิดเห็น
<p><b>ผลกระทบทางสุขภาพด้านสังคม</b></p> <p>1. ภายหลังจากการเปิดตลาดการค้าชายแดน ทำให้รูปแบบการดำเนินชีวิต และความเป็นอยู่ของครอบครัวชนบทเปลี่ยนไป</p> <p>2. ท่านพบปัญหาสุขภาพจิตในชุมชนมากขึ้น ภายหลังจากการเปิดตลาดการค้าชายแดน</p> <p>3. ภายหลังจากการเปิดตลาดการค้าชายแดน ทำให้ท่านมีสังคมกับผู้อื่นกว้างขวางยิ่งขึ้น</p> <p>4. การเปิดตลาดการค้าชายแดน เกิดการแข่งขันกันค้าขาย ทำให้การช่วยเหลือเกื้อกูลกันในสังคมลดลง</p> <p>5. ท่านคิดว่า การเปิดตลาดการค้าชายแดน ทำให้ชุมชนเกิดความร่วมมือกัน ในการค้าขาย</p> <p>6. ท่านคิดว่าหากมีความขัดแย้งในเรื่องการค้าชายแดน อาจส่งผลให้เกิดปัญหาความขัดแย้งระหว่างประเทศไทย-ลาว ได้</p> <p>7. ท่านคิดว่าชุมชนควรมีส่วนร่วมในการเสนอ นโยบาย หรือแสดงความคิดเห็น ในการเปิดตลาดการค้าชายแดน</p> <p><b>ผลกระทบทางสุขภาพด้านจิตวิญญาณ</b></p> <p>1. ท่านคิดว่าภายหลังจากการเปิดตลาดการค้าชายแดน ทำให้ผู้คนในปัจจุบันแก่งแย่งชิงดีกัน</p> <p>2. การเปิดตลาดการค้าชายแดน ผู้คนมุ่งแต่ค้าขาย ทำให้คนไปวัดและช่วยงานบุญ ในชุมชนน้อยลง</p> <p>3. ท่านรู้สึกไม่พอใจ เนื่องจากในวันที่มีการเปิดตลาดการค้าชายแดน ทำให้วัดกลายเป็นลานจอดรถ</p> <p>4. ภายหลังจากการเปิดตลาดการค้าชายแดน ทำให้ขนบธรรมเนียมประเพณีดั้งเดิมของท้องถิ่นเปลี่ยนแปลงไป</p> <p>5. ท่านรู้สึกไม่สบายใจ เนื่องจากการเปิดตลาดการค้าชายแดน ทำให้ชุมชนถูกมองว่าเป็นแหล่งค้าขายสุขภาพจิต</p> <p>6. ท่านรู้สึกว่าการพัฒนารูปแบบการค้าชายแดน ทำให้ทรัพยากรธรรมชาติถูกทำลาย และสูญเสียทัศนียภาพของภูมิประเทศที่สวยงาม</p>			

## ภาคผนวก ง

**โครงการชุมชนมีส่วนร่วมเฝ้าระวังป้องกันและควบคุมโรคติดต่อชายแดนไทย-ลาว  
บริเวณจุดผ่อนปรนบ้านฮวก ตำบลภูซาง กิ่งอำเภอภูซาง จังหวัดพะเยา**

**หลักการและเหตุผล**

การเปิดจุดผ่อนปรนชายแดนไทย-ลาว ที่บ้านฮวก ได้มีประชาชนชาวลาวและชาวไทย มีการพบปะแลกเปลี่ยนสินค้าบริโภคและอุปโภค ตลอดจนการเข้ามาขอรับบริการด้าน สุขภาพของ ประชาชนชาวลาวในหน่วยบริการสาธารณสุขของไทยเป็นประจำ

ดังนั้น เพื่อเป็นการเฝ้าระวังป้องกันมิให้โรคบางชนิดที่อาจติดต่อได้โดยคน สัตว์และ สิ่งของระบาศในพื้นที่ชายแดน และขยายวงกว้าง ไปยังพื้นที่ใกล้เคียง ได้สถานีอนามัยบ้านฮวก จึงขอเสนอ โครงดังกล่าว เพื่อขอสนับสนุนงบประมาณจากหน่วยบริการสุขภาพเชิงคำ - ภูซาง สำหรับสร้างขบวนการมีส่วนร่วมดำเนินกิจกรรมเฝ้าระวัง, ป้องกัน โรคติดต่อบริเวณชายแดนต่อไป

**พื้นที่ดำเนินการ**

บ้านฮวก หมู่ 3 หมู่ 4 และหมู่ 12 ตำบลภูซาง กิ่งอำเภอภูซาง จังหวัดพะเยา

**วัตถุประสงค์**

1. เพื่อประสานความร่วมมือจากประชาชน ผู้นำชุมชน องค์กรชุมชน องค์กรท้องถิ่น และหน่วยงานที่เกี่ยวข้องในการเฝ้าระวังป้องกันและควบคุมโรคติดต่อ ชายแดนไทยลาวบริเวณ จุดผ่อนปรนและหมู่บ้านใกล้เคียง
2. เพื่อประชาสัมพันธ์ให้ความรู้แก่ประชาชนทั่วไป ทั้งชาวไทยและชาวลาวที่มีพบปะ ติดต่อกันทั้งด้านการค้า ด้านสุขภาพและอื่น ๆ
3. เพื่อประเมินวิเคราะห์สถานการณ์ด้านสุขภาพ ณ จุดผ่อนปรน หมู่บ้านใกล้เคียงและ ประชาชนชาวลาวที่มาขอรับบริการด้านสุขภาพ และประสานรายงานไปยังท้องถิ่นของผู้ป่วยชาวลาว อาศัยต่อไป

### กลุ่มเป้าหมาย

1. กลุ่มผู้นำชุมชน ( ผู้ใหญ่บ้าน อสม อบต.)ในพื้นที่รับผิดชอบของสถานีอนามัยฮวก  
จำนวน 3 หมู่บ้าน จำนวน 56 คน
2. หน่วยงานที่เกี่ยวข้อง (ปกครอง ทหาร ดชด. สาธารณสุข ตม. เจ้าที่ป่าไม้ ปศุสัตว์)  
จำนวน 21 คน
3. กลุ่มผู้ประกอบการการค้าชายแดนไทยลาว จำนวน 12 คน

### วิธีดำเนินการ

1. จัดเวทีประชาคม กลุ่มประชาชน,ผู้นำชุมชน,ผู้นำท้องถิ่น,ผู้ประกอบการค้าชายแดน เพื่อวิเคราะห์สถานการณ์ และกำหนดแนวทางเฝ้าระวัง ป้องกันและเสนอแนวทางแก้ปัญหาาร่วมกันในปัจจุบันและอนาคต
2. จัดประชุมผู้แทนหน่วยงานที่เกี่ยวข้อง เพื่อประมวลวิเคราะห์ปัญหาจากผลการปฏิบัติงานของแต่ละหน่วยงานและผลการจัดทำเวทีประชาคมเพื่อจัดทำแผนหรือประสานแผนการดำเนินงานเฝ้าระวัง ป้องกันและควบคุมโรคต่อหน่วยงานหรือองค์กรที่เกี่ยวข้องเพื่อดำเนินการต่อไป
3. จัดกิจกรรมประชาสัมพันธ์ให้ความรู้แก่ประชาชนทั้งชาวไทยและชาวลาวโดยการจัดนิทรรศการ แผ่นพับ(ภาษาไทย,ลาว,ม้ง) ในวันเปิดจุดผ่อนปรน ทุกวันที่ 10 และ30 ของทุกเดือน
4. ทำการสำรวจสถานสุขภาพชาวบ้านฮวกและชาวลาวที่มารับบริการด้านสุขภาพ ในหน่วยหน่วยบริการสาธารณสุขเชิงคำ-ภูซาง
5. ประเมินผลการดำเนินงานตาม โครงการ

### รายละเอียดงบประมาณ

1. ค่าวัสดุการจัดเวทีประชาคม, ประชุมเจ้าหน้าที่ที่เกี่ยวข้อง	
การรณรงค์ประชาสัมพันธ์, จัดนิทรรศการ, จัดทำแผ่นพับและ	
สรุป การประเมินผลจัดทำรายงานโครงการ	5,400 บาท
2. ค่าวิทยากร จัดทำเวทีประชาคม	600 บาท
3. ค่าอาหารจัดประชุมเจ้าหน้าที่หน่วยงานที่เกี่ยวข้อง	
จำนวน 20 คน ๆ ละ 60 บาท 2 ครั้ง เป็นเงินรวม	2,400 บาท
4. ค่าวัสดุเชื้อเพลิง	800 บาท
รวมเป็นเงินทั้งสิ้น	(เก้าพันสองร้อยบาทถ้วน) <b>9,200 บาท</b>

### งบประมาณ/แหล่งงบประมาณ

หน่วยบริการสุขภาพ เชียงคำ ภูซาง จำนวน 9,200 บาท (เก้าพันสองร้อยบาทถ้วน)

### ระยะเวลาดำเนินการ

1. จัดเวทีประชาคม	20 ก.ค.46
2. จัดประชุมหน่วยงานที่เกี่ยวข้อง	18 ก.ค.46 และ 30 ส.ค.46
3. ประชาสัมพันธ์, จัดนิทรรศการ, ทำแผ่นพับ	10,30 กค. 10,30 ส.ค., 10,30 กย. 46
4. สรุป และจัดทำรายงาน	25 กย.46

### ผลที่คาดว่าจะได้รับ

1. ประชาชนชาวบ้านฮวก มีส่วนร่วมในการรับรู้ปัญหาและกำหนดแนวทางร่วมกันในการป้องกันหรือแก้ปัญหาเกี่ยวกับโรคติดต่อหากมีการระบาดได้
2. เกิดความร่วมมือระหว่างองค์กรและหน่วยงานที่เกี่ยวข้อง
3. ประชาชนทั้งชาวไทยและชาวลาวที่ผ่านจุดผ่อนปรนได้รับรู้ถึงข่าวสารแนวทางการเฝ้าระวัง, ป้องกัน โรคที่อาจติดต่อ ตรงกัน ได้

### หน่วยงานที่รับผิดชอบโครงการ

สถานีอนามัยบ้านฮวก ตำบลภูซาง กิ่งอำเภอภูซาง จังหวัดพะเยา

**ผู้เขียนโครงการ**

(นายนราพันธ์ จันทิมา)  
หัวหน้าสถานีอนามัยบ้านฮวก

**ผู้เสนอโครงการ**

(นายสมรัฐ ทูเรียน)  
สาธารณสุขกิ่งอำเภอภูซาง

**ผู้เห็นชอบโครงการ**

**ผู้เห็นชอบโครงการ**

(นายแพทย์จรัส มะโน)

(นายแพทย์ชัยเลิศ กุลกลการ)

ประธานคณะกรรมการบริหาร

ผู้อำนวยการโรงพยาบาลเชิงคำ

หน่วยบริการปฐมภูมิอำเภอเชิงคำและกิ่งอำเภอภูซาง

**ผู้อนุมัติโครงการ**

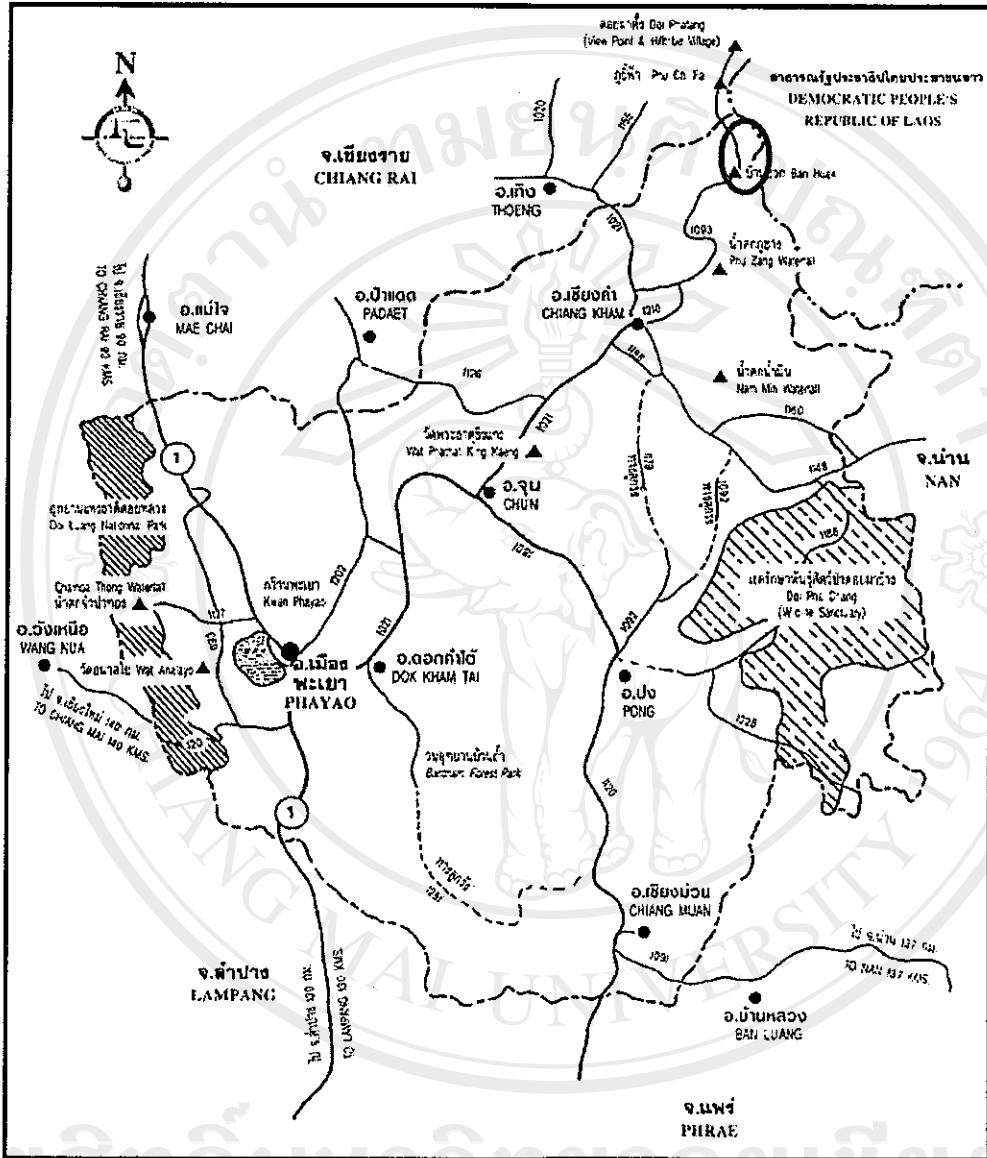
(นางเพชรศรี ศิรินิรันดร์)

นายแพทย์สาธารณสุขจังหวัดพะเยา

ลิขสิทธิ์มหาวิทยาลัยเชียงใหม่  
Copyright© by Chiang Mai University  
All rights reserved

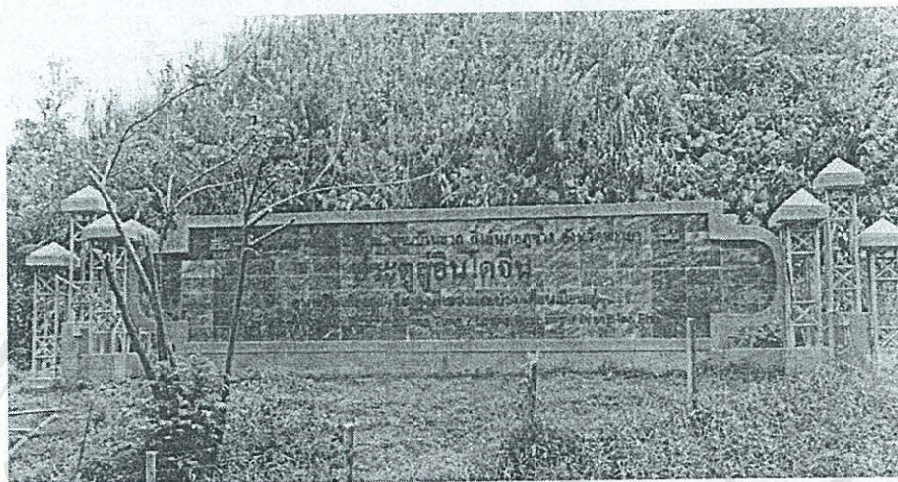
ภาคผนวก จ

รูปภาพเกี่ยวกับการค้าชายแดนไทย-ลาว ณ จุดผ่อนปรนบ้านฮวก และกิจกรรมอื่นๆในการศึกษา



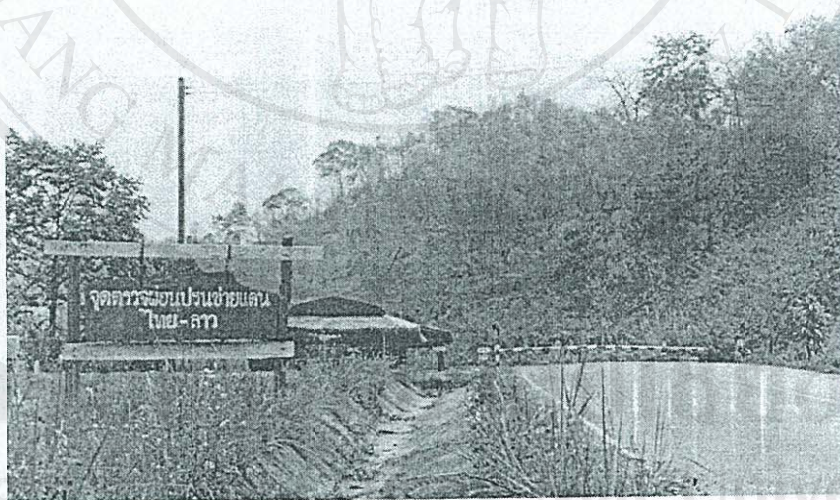
รูปภาพที่ 1 แผนที่จังหวัดพะเยา

บ้านฮวก ตั้งอยู่ในเขตการปกครองของ ตำบลภูซาง หมู่ที่ 3 กิ่งอำเภอภูซาง จังหวัดพะเยา มีอาณาเขตด้านทิศตะวันออก ติดกับ สปป.ลาว สามารถเปิดช่องการค้าชายแดนไทย-ลาว 1 ช่อง คือจุดผ่อนปรนบ้านฮวก ตั้งแต่เดือนตุลาคม พศ.2537 ภายใต้นโยบายเปลี่ยนสนามรบเป็นสนามการค้า โดยจะทำการเปิดตลาดการค้าชายแดนในวันที่ 10 และ 30 ของทุกเดือน ตั้งแต่เวลา 08.00 น.-17.00 น. อยู่ในความดูแลของฝ่ายกิจการพิเศษ ที่ทำการปกครองกิ่งอำเภอภูซาง โดยมี ปลัดอำเภอผู้เป็นหัวหน้ากิ่งอำเภอภูซาง เป็นผู้ดูแลรับผิดชอบ



รูปภาพที่ 2 เส้นทางสู่อินโคจีน

จุดผ่อนปรนบ้านฮวก เป็นประตูสู่อินโคจีน ที่มีความได้เปรียบในเรื่องของระยะทาง เนื่องจาก สามารถเดินทางสู่ปากกอบที่ติดกับแม่น้ำโขงของสปป.ลาว เพียง 42 กิโลเมตร และจากนั้นเดินทางโดยทางเรืออีก 160 กิโลเมตร ก็จะถึงเมืองหลวงพระบาง และสามารถเชื่อมต่อกับประเทศอื่นๆ ในภูมิภาค เช่น เวียดนาม จีนตอนใต้ นอกจากนี้บ้านฮวกยังเป็นเส้นทางทางท่องเที่ยว มีสถานที่ท่องเที่ยวที่สำคัญเช่น อุทยานแห่งชาติน้ำตกภูซาง คอยผาดั่ง คอยผาหม่น คอยผาจิ และภูจี่ฟ้า



รูปภาพที่ 3 จุดผ่อนปรนบ้านฮวก

ที่ทำการจุดผ่อนปรนบ้านฮวก มีลักษณะเป็นอาคารที่สร้างขึ้นชั่วคราว เป็นป้อมยาม ชั้นเดียวสร้างด้วยไม้ไผ่ หลังคามุงสังกะสี นอกอาคารทางเดินที่ผ้าใบ เจ้าหน้าที่ปฏิบัติงานประจำจุดผ่อนปรนประกอบด้วย ตำรวจชายแดน ทหารพราน อาสาสมัครรักษาดินแดน ส่วนเจ้าหน้าที่ศุลกากรักษ์ และตำรวจตรวจคนเข้าเมือง จะมาปฏิบัติหน้าที่ เฉพาะวันที่เปิดตลาดการค้าชายแดนเท่านั้น



รูปภาพที่ 4 จุดตรวจคนเข้าเมือง  
บรรยากาศ การยื่นเอกสาร ด้านตรวจคนเข้าเมือง ณ จุดผ่อนปรนบ้านฮวก



รูปภาพที่ 5 จุดตรวจคนเข้าเมือง  
การตรวจคนเข้าเมืองบนรถโดยสารไทย-ลาว ณ จุดผ่อนปรนบ้านฮวก





รูปภาพที่ 6 สภาพตลาดการค้าชายแดนไทย – ลาว หลังเก่า

ภาพนี้จะเห็นถึงสภาพป่าไม้ที่เสื่อมโทรม เนื่องจากการเผาป่าเพื่อทำการเกษตร ทำให้ผิวน้ำดินถูกทำลาย ทั้งที่เป็นเขตอุทยานแห่งชาติภูซาง



รูปภาพที่ 7

สภาพตลาดการค้าชายแดนไทย-ลาว หลังใหม่



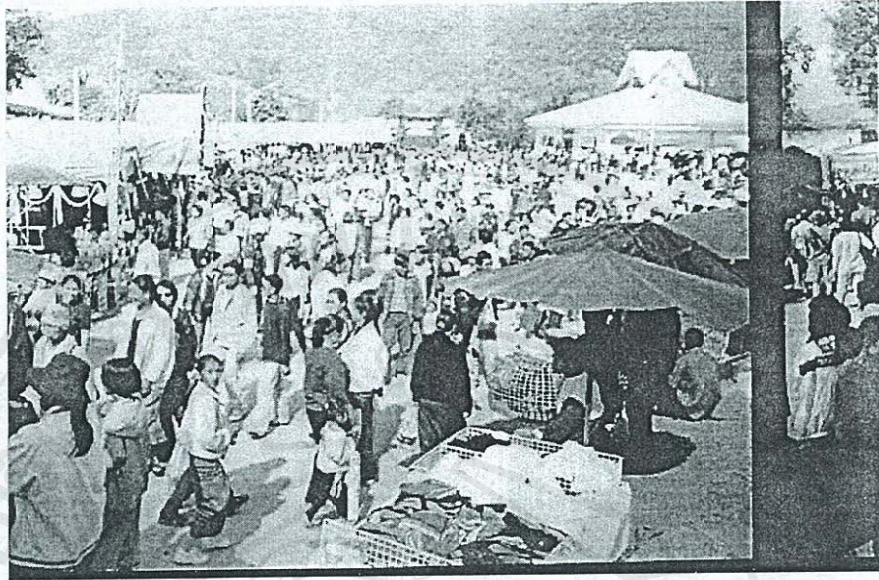
รูปภาพที่ 8 บรรยากาศวันเปิดตลาดการค้าชายแดนไทย-ลาว

เนื่องจากบ้านฮวก อยู่ห่างจากบ้านปางมอญ ของสปป.ลาวเพียง 2.5 กิโลเมตร จึงสามารถเดินทางด้วยเท้ามาจับจ่ายซื้อของในวันเปิดตลาดการค้าชายแดน ณ จุดผ่อนปรนบ้านฮวกได้



รูปภาพที่ 9 บรรยากาศวันเปิดตลาดการค้าชายแดนไทย-ลาว

ขนมจีนน้ำเงี้ยว เป็นอาหารที่นิยมรับประทาน ทั้งประชาชนคนไทย และประชาชนจากสปป.ลาว



รูปภาพที่ 10 บรรยากาศวันเปิดตลาดการค้าชายแดนไทย – ลาว

สินค้าในตลาดการค้าชายแดนไทย – ลาว ณ จุดผ่อนปรนบ้านฮวก ส่วนใหญ่ จะเป็นของใช้อุปโภค บริโภคในชีวิตประจำวัน เช่น อาหารแห้ง ยารักษาโรค เสื้อผ้าสำเร็จรูป ผัก ผลไม้ ไม้กวาดพื้นเมือง หมูพื้นเมือง ของป่าตามฤดูกาล และผ้าทอพื้นเมือง

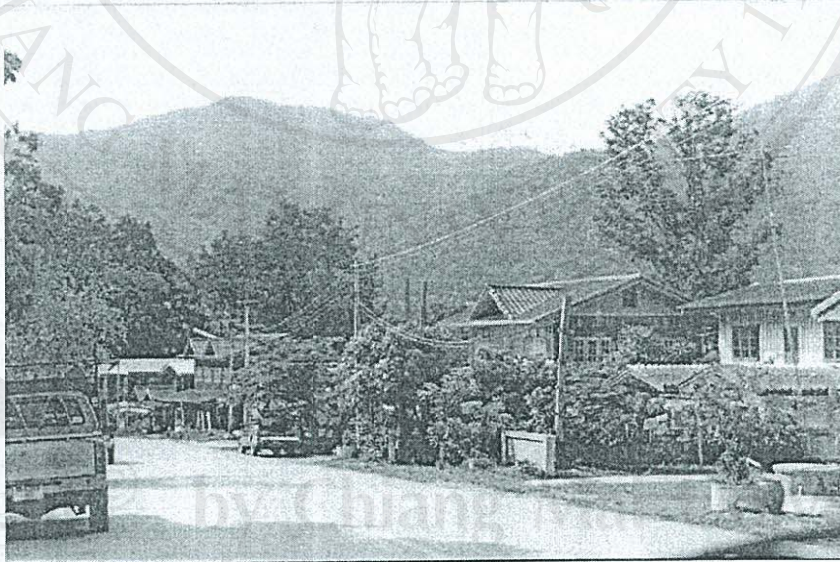


รูปภาพที่ 11 ผ้าทอพื้นเมืองลายน้ำไหล

...ผ้าทอพื้นเมืองลายน้ำไหล สินค้านำเข้าจากสปป.ลาว นับเป็นสินค้าขึ้นชื่อของตลาดการค้าชายแดนบ้านฮวก ปัจจุบันผู้ประกอบการค้าผ้าทอพื้นเมืองรายใหญ่ในชุมชนจะเป็นผู้ที่ซื้ออุปกรณ์ในการทอผ้า เช่น เส้นด้าย สีย้อมผ้า โดยใช้แรงงานจากสปป.ลาว มีการคัดคุณภาพสินค้าให้ราคาตามคุณภาพงาน และความยากง่ายของลาย ราคาต่อผืนเริ่มต้นที่ประมาณ 200 บาท...



รูปภาพที่ 12 การเก็บข้อมูล จากการสัมภาษณ์เชิงลึก



รูปภาพที่ 13 สภาพชุมชนบ้านชวก หมู่ที่ 3 ตำบลภูซาง กิ่งอำเภอภูซาง จังหวัดพะเยา



รูปภาพที่ 14 บรรยายภาพในงานจัดเวทีประชาคมระดมความคิดเห็น



รูปภาพที่ 15 บรรยายภาพในงานจัดเวทีประชาคมระดมความคิดเห็น

ผู้ศึกษาได้จัดเวทีประชาคมระดมความคิดเห็น ณ ตลาดการค้าชายแดนไทย-ลาว บ้านฮวก หมู่ที่ 3 ต.ภูซาง กิ่งอ.ภูซาง จ.พะเยา ในวันที่ 17 กรกฎาคม พ.ศ.2546 เพื่อรายงานผลการศึกษากจากการสัมภาษณ์เชิงลึก และแบบสอบถาม เพื่อสร้างกระบวนการมีส่วนร่วม ในการกำหนดขอบเขต และแนวทางในการศึกษาผลกระทบทางสุขภาพจากการเปิดตลาดการค้าชายแดนไทย-ลาว ณ จุดผ่อนปรนบ้านฮวก ผู้เข้าร่วมเวทีประกอบด้วย พระสงฆ์ บุคลากรจากหน่วยงานราชการในพื้นที่ ผู้ประกอบการค้าชายแดน ผู้นำชุมชน นักการเมืองท้องถิ่น กลุ่มผู้สูงอายุ กลุ่มแม่บ้าน กลุ่มเยาวชน อสม. และ ประชาชนที่อาศัยอยู่บริเวณแนวชายแดน รวมทั้งสิ้น 120 คน

## ภาคผนวก ก

## ห้องการค้าชายแดนไทย-สปป.ลาว

ประเทศไทยมีแนวชายแดนติดต่อกับสปป.ลาว 11 จังหวัด คือ หนองคาย มุกดาหาร อุบลราชธานี นครพนม เลย น่าน พะเยา อุดรดิต์ เชียงราย พินัญโลก อำนาจเจริญ และอุบลราชธานี มีช่องทางการค้าชายแดน 33 แห่ง จุดผ่านแดนถาวร 13 แห่ง จุดผ่อนปรน 20 แห่ง ดังนี้

**จุดผ่านแดนถาวร 13 แห่ง คือ จ.หนองคาย อุบลราชธานี นครพนม มุกดาหาร เชียงราย เลย น่าน**

- 1) ด่านสะพานมิตรภาพไทย-ลาว อ.เมือง จ.หนองคาย - เมืองหาดทรายฟอง กำแพงนครเวียงจันทน์
- 2) ด่านท่าเสา อ.เมือง จ.หนองคาย - ด่านท่าเคอ
- 3) ด่านบึงกาฬ อ.บึงกาฬ จ.หนองคาย - เมืองปากซัน แขวงบอลิคำไซ
- 4) ด่านช่องเม็ก อ.สิรินธร จ.อุบลราชธานี - บ้านวังเต่า เมืองปาเซ แขวงจำปาสัก
- 5) ด่านบ้านปากแซง อ.เขมราฐ จ.อุบลราชธานี - เมืองละคอนเพ็ง แขวงสาละวัน
- 6) ด่านอำเภอเมือง จ.นครพนม - เมืองท่าแขก แขวงคำม่วน
- 7) ด่านอำเภอเมือง จ.มุกดาหาร - เมืองคันทะบุรี แขวงสะหวันนะเขต
- 8) ด่านอำเภอเชียงของ จ.เชียงราย - เมืองห้วยทราย แขวงท่าบ่อแก้ว
- 9) ด่านอำเภอเชียงแสน จ.เชียงราย - เมืองต้นผึ้ง แขวงบ่อแก้ว
- 10) ด่านปากห้วย อำเภอท่าลี่ จ.เลย - เมืองแก่นแก้ว แขวงไชยะบุรี
- 11) ด่านบ้านเชียงคาน อ.เชียงคาน จ.เลย - เมืองसानะคาม แขวงเวียงจันทน์
- 12) ด่านบ้านคกไผ่ อ.ปากชม จ.เลย - บ้านวัง เมืองसानะคาม แขวงเวียงจันทน์
- 13) ด่านห้วยโก๋น อ.ทุ่งช้าง จ.น่าน - เมืองเงิน แขวงไชยะบุรี

**จุดผ่อนปรน มี 20 แห่ง คือ จังหวัด เชียงราย พะเยา น่าน เลย นครพนม อุบลราชธานี อำนาจเจริญ**

- 1) บ้านแจมป็อง ต.หลายงาว กิ่ง อ.เวียงแก่น จ.เชียงราย - บ้านด่าน เมืองห้วยทราย แขวงบ่อแก้ว
- 2) บ้านร่มโพธิ์ทอง อ.เทิง จ.เชียงราย
- 3) บ้านสวนดอก อ.เชียงแสน จ.เชียงราย
- 4) บ้านสบรวก อ.เชียงแสน จ.เชียงราย (เป็นจุดผ่อนปรนไทย-พม่า ด้วย)
- 5) บ้านฮวก ต.ภูซาง อ.เชียงคำ จ.พะเยา - บ้านปางมอญ เมืองเชียงฮ่อน แขวงไชยะบุรี
- 6) บ้านห้วยสะเตง ต.งอบ อ.ทุ่งช้าง จ.น่าน - บ้านป่าหว่าน เมืองเชียงฮ่อน แขวงไชยะบุรี
- 7) บ้านใหม่ชายแดน ต.ชนแดน กิ่ง อ.สองแคว จ.น่าน - บ้านเตสอง เมืองเชียงฮ่อน แขวงไชยะบุรี

- 8) บ้านห้วยต่าว ต.บ้านโคก อ.บ้านโคก - บ้านขอนแก่น เมืองบ่อเตน แขวงไชยบุรี
- 9) บ้านภูคู้ ต.ม่วงเจ็ดต้น อ.บ้านโคก - บ้านผาแก้ง (บ้านบวมลาว) เมืองปากลาย แขวงไชยบุรี
- 10) บ้านเมืองแพร์ ต.นาแก้ว - บ้านเมืองแพร์ เมืองบ่อเตน แขวงไชยบุรี
- 11) บ้านนาข่า ต.ปากหมัน อ.คำชะอี - บ้านนาข่า เมืองบ่อเตน แขวงไชยบุรี
- 12) บ้านนากระเซ้ง ต.อาฮี อ.ท่าลี่ - บ้านเมืองหม้อ เมืองแก่นท้าว แขวงไชยบุรี
- 13) คำนาคูการ อ.ท่าอุเทน - บ้านหินปูน เมืองหินปูน แขวงคำม่วน
- 14) บ้านดอนแพง ต.บ้านแพง อ.บ้านแพง - บ้านบึงกวาง เมืองปากกระดิ่ง แขวงบอลิไซ
- 15) บ้านธาตุพนม ต.ธาตุพนม อ.ธาตุพนม - บ้านปากเซบั้งไฟ เมืองหนองบก แขวงคำม่วน
- 16) หน้าที่ว่าการ อ.เขมราฐ - บ้านปากซัน เมืองสองคอน แขวงสหวันนะเขต
- 17) บ้านสองคอน ต.สองคอน อ.โพธิ์ไทร - บ้านหนองแสง บ้านกะลา บ้านดอนเฮือ เมืองละคอน  
เพ็ง แขวงสาละวัน
- 18) บ้านน่านเก่า ต.โขงเจียม อ.โขงเจียม - บ้านสีส้มพัน เมืองชนะสมบุญ แขวงจำปาสัก
- 19) บ้านหนองแสง (บริเวณช่องตาอู) ต.โพนงาม อ.บุญศรี - บ้านเทียง เมืองสุขุม แขวงจำปาสัก
- 20) บ้านยัคฆ์คู้ (หน้าที่ว่าการ อ.ชานุมาน) ต.ชานุมาน อ.ชานุมาน - บ้านเรียงหิน เมืองสองคอน  
แขวงสหวันนะเขต

**สปป.ลาว มีนโยบายที่จะยกระดับด้านการค้าชายแดนเป็นด้านการค้าสากล เพื่อขยายการนำเข้า - ส่ง  
ออกตามกรอบข้อตกลงเขตการค้าเสรีอาเซียน 6 แห่ง คือ**

1. ด่านเมืองปากเซ แขวงจำปาสัก ตรงข้ามด่านช่องเม็ก จ.อุบลราชธานี
2. ด่านเมืองคันทะบุรี แขวงสหวันนะเขต ตรงข้าม จ.มุกดาหาร
3. ด่านเมืองท่าแขก แขวงคำม่วน ตรงข้าม จ.นครพนม
4. ด่านเมืองห้วยทราย แขวงบ่อแก้ว ตรงข้ามด่านเชียงของ จ.เชียงราย
5. ด่านสนามบินวัดไต เขตกำแพงนครเวียงจันทน์ ตรงข้าม จ.หนองคาย
6. ด่านท่านาแล้ง เขตกำแพงนครเวียงจันทน์ ตรงข้าม จ.หนองคาย

## ภาคผนวก ข

## รายนามผู้ทรงคุณวุฒิ

## ผู้ทรงคุณวุฒิ

- |  |  |
|--|--|
|  | สังกัด   |
| 1. ผู้ช่วยศาสตราจารย์ ดร.นพ.พงศ์เทพ วีวรรณะเดช | ภาควิชาเวชศาสตร์ชุมชน<br>คณะแพทยศาสตร์<br>มหาวิทยาลัยเชียงใหม่       |
| 2. รองศาสตราจารย์ชมนาค พจนามาตร์               | ภาควิชาการพยาบาลสาธารณสุข<br>คณะพยาบาลศาสตร์<br>มหาวิทยาลัยเชียงใหม่ |
| 3. ผู้ช่วยศาสตราจารย์นงเยาว์ อุดมวงศ์          | ภาควิชาการพยาบาลสาธารณสุข<br>คณะพยาบาลศาสตร์<br>มหาวิทยาลัยเชียงใหม่ |

ลิขสิทธิ์มหาวิทยาลัยเชียงใหม่  
Copyright© by Chiang Mai University  
All rights reserved



**ประวัติผู้เขียน**

**ชื่อ**

นางรัตติกกร สมฤทธิ์

**วัน เดือน ปีเกิด**

31 สิงหาคม พ.ศ.2517

**ประวัติการศึกษา**

พ.ศ.2540

วิทยาศาสตรบัณฑิต สาขาการพยาบาลและผดุงครรภ์

คณะพยาบาลศาสตร์แมคคอร์มิค มหาวิทยาลัยพายัพ

พ.ศ.2545

ศึกษาดู หลักสูตรสาธารณสุขศาสตรมหาบัณฑิต

มหาวิทยาลัยเชียงใหม่

**ประสบการณ์การทำงาน**

พ.ศ. 2540

พยาบาลวิชาชีพแผนกผู้ป่วยโรคหัวใจ โรงพยาบาลแมคคอร์มิค

พยาบาลทีมช่วยผู้ป่วยฟื้นคืนชีพ (CPR) โรงพยาบาลแมคคอร์มิค

พ.ศ. 2544

พยาบาลเฝ้าระวังผู้ป่วยติดเชื้อประจำหอผู้ป่วยโรคหัวใจ(ICWN)

พ.ศ. 2545

ลาศึกษาต่อ

พ.ศ. 2546

ได้รับแต่งตั้งให้ดำรงตำแหน่งอาจารย์

คณะพยาบาลศาสตร์แมคคอร์มิค มหาวิทยาลัยพายัพ

ลิขสิทธิ์มหาวิทยาลัยเชียงใหม่

Copyright© by Chiang Mai University

All rights reserved