

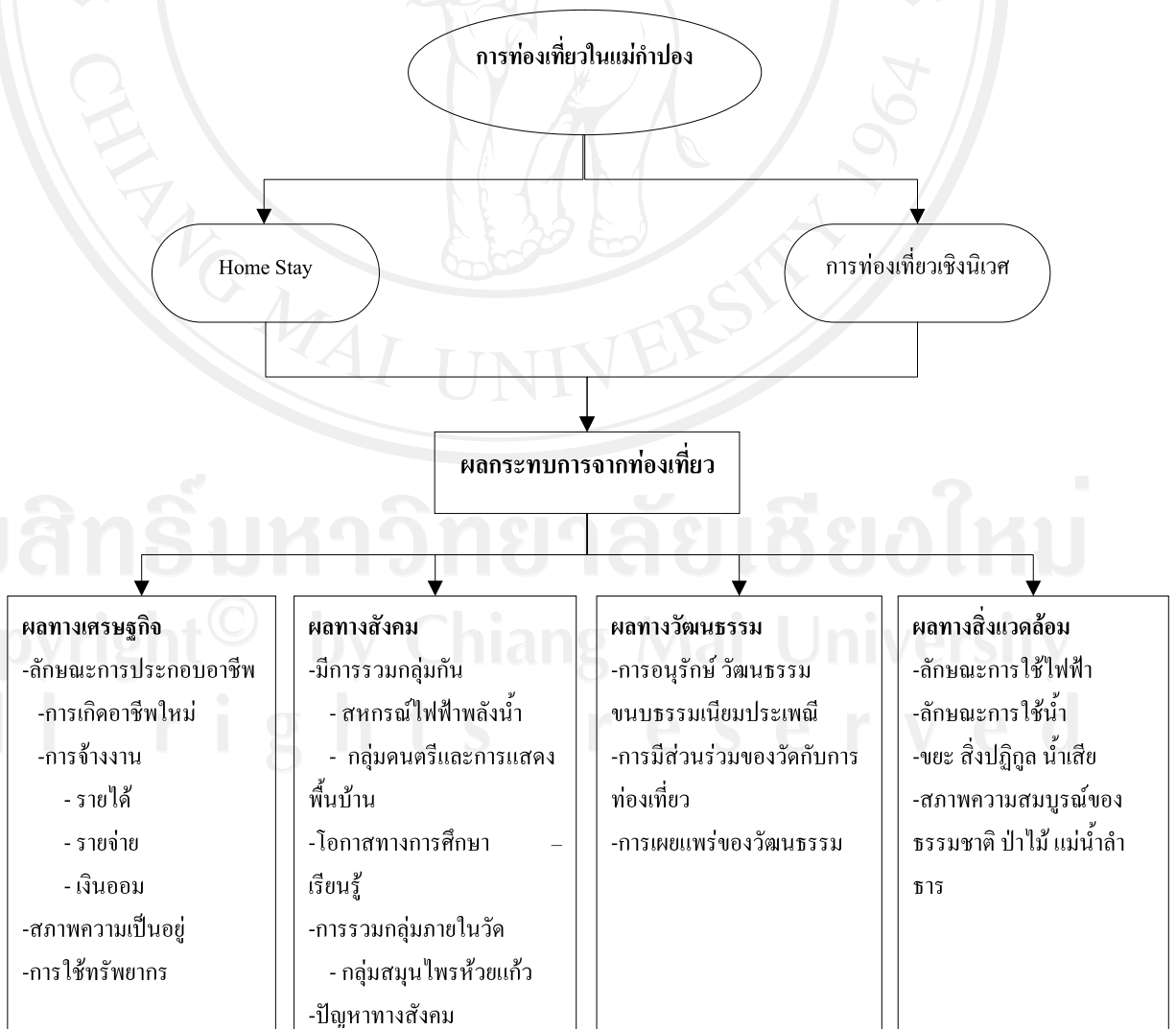
บทที่ 3

ระเบียบวิธีวิจัย

ในการศึกษาผลกระทบของการท่องเที่ยวที่มีต่อชุมชนบ้านแม่กำปอง อำเภอแม่อน จังหวัด เชียงใหม่ ได้มีการกำหนดกรอบแนวคิดในการศึกษา ขอบเขตการศึกษา ข้อมูลที่ใช้ในการศึกษา วิธีการศึกษา เครื่องมือที่ใช้ในการศึกษา และการวิเคราะห์ข้อมูลดัง ซึ่งได้นำเสนออยู่ในระเบียบวิธีวิจัย ดังต่อไปนี้

3.1 กรอบแนวคิดในการศึกษา

ในการศึกษารั้ครั้งนี้ สามารถกำหนดกรอบแนวคิดในการศึกษาดังนี้ คือ



จากกรอบแนวคิดจะเห็นว่า การท่องเที่ยวในบ้านแม่กำปองนั้นมีทั้งการท่องเที่ยวแบบบ้านพักชุมชนแบบมีส่วนร่วม (Home Stay) และการท่องเที่ยวเชิงนิเวศ ทุกรูปแบบการท่องเที่ยวนั้นย่อมส่งผลกระทบต่อการท่องเที่ยวในด้านเศรษฐกิจ สังคม และสิ่งแวดล้อมในลักษณะต่าง ๆ ดังต่อไปนี้ ผลกระทบทางเศรษฐกิจประกอบไปด้วย การเปลี่ยนแปลงลักษณะการประกอบอาชีพที่เพิ่มมากขึ้นจากการขายใบเมี่ยง ใบชาอย่างเดียว ได้ทำให้เกิดอาชีพใหม่ และการจ้างงานอย่างไรบ้าง เพื่อสนองต่อความต้องการของการท่องเที่ยวที่เพิ่มขึ้น ซึ่งส่งผลถึง รายได้ รายจ่าย และเงินออมว่ามีแนวโน้มไปในทิศทางไหน รวมไปถึง สภาพความเป็นอยู่การถือครองทรัพย์สิน การใช้ทรัพยากรเพื่อมาผลิตสินค้า หรือรองรับนักท่องเที่ยว

ผลทางสังคมประกอบไปด้วย เกิดการรวมกลุ่มกันอย่างไร เพื่อสนองตอบต่อกิจกรรมการท่องเที่ยวบ้าง ซึ่งในที่นี้มีการรวมกลุ่มสหกรณ์โรงไฟฟ้าพลังงานน้ำ และการรวมกลุ่มดนตรีและการแสดงพื้นบ้าน เกิดโอกาสทางการศึกษาเรียนรู้เพื่อศึกษาเกี่ยวกับการท่องเที่ยวจากภายนอก และการรวมกลุ่มภายในวัดซึ่งเป็นศูนย์กลางในการรวมกลุ่มนั้น ได้มีกลุ่มสมุนไพร่ช่วยแก้จัดการศึกษาอบรมในการหาสมุนไพร่เพื่อใช้รักษาโรค ปัญหาอาชญากรรมการลักขโมยเกิดขึ้นหรือไม่ ผลทางสิ่งแวดล้อมประกอบไปด้วย เกิดการเปลี่ยนแปลงลักษณะการใช้ไฟฟ้า และการใช้น้ำของชุมชนเพื่อตอบสนองการท่องเที่ยว การเปลี่ยนแปลงสภาพความสมบูรณ์ของป่าไม้ แม่น้ำลำธาร ปัญหาขยะ สิ่งปฏิกูล น้ำเสีย มีผลมาจากการท่องเที่ยวมากน้อยเพียงใด

ผลทางวัฒนธรรมประกอบไปด้วย การหวงแหนอนุรักษ์วัฒนธรรม ขนบธรรมเนียมประเพณีมีมากขึ้นหรือไม่จากการที่มีบุคคลภายนอกเข้ามาเรียนรู้ การมีส่วนร่วมของวัดกับการท่องเที่ยวมีผลอย่างไรบ้าง การคิดที่จะเผยแพร่วัฒนธรรม วิถีชีวิตการเป็นอยู่ เพื่อให้เกิดการสืบทอดมีเพิ่มมากขึ้นหรือไม่

3.2 ขอบเขตการศึกษา

พื้นที่ศึกษาคือชุมชนบ้านแม่กำปองซึ่งเป็นหมู่บ้านท่องเที่ยวเชิงนิเวศ โดยพิจารณาถึงการปรับตัวของผู้นำชุมชน และชาวบ้านเกี่ยวกับบริบทการท่องเที่ยวเป็นสำคัญ รวมทั้งเมื่อมีความสัมพันธ์กับบริบทต่าง ๆ ของสังคมไทยมากขึ้น ไม่ว่าจะเป็นความทันสมัย เศรษฐกิจ สังคม สิ่งแวดล้อม และอิทธิพลทางด้านต่าง ๆ ของสังคมภายนอก

3.3 ข้อมูลที่ใช้ในการศึกษา

3.3.1 ข้อมูลทุติยภูมิ (secondary data)

ผู้ศึกษาจะทำการรวบรวมข้อมูล ค้นคว้าข้อมูลจากเอกสาร บทความ ข้อมูลทางสถิติและ รายงานวิจัยที่เกี่ยวข้อง สืบหาข้อมูลจากหน่วยงานราชการในจังหวัดเชียงใหม่ เช่นหน่วยงานพัฒนาชุมชน วัด โรงเรียน ที่ทำการผู้ใหญ่บ้าน รวมถึงข้อมูลออนไลน์ต่างๆที่เกี่ยวข้อง

3.3.2 ข้อมูลปฐมภูมิ (primary data)

เป็นการเก็บรวบรวมข้อมูลจากประชากรและกลุ่มตัวอย่าง คือ

1. ผู้นำชุมชน เช่น ผู้ใหญ่บ้าน รองผู้ใหญ่บ้าน เจ้าอาวาส ครูใหญ่ และผู้นำกลุ่มแม่บ้าน
 2. จำนวนประชาชนในเขตชุมชนบ้านแม่กำปอง จังหวัดเชียงใหม่ ปี 2553 ที่ได้จากการเก็บข้อมูลของสำนักบริหารการทะเบียน กรมการปกครอง มีประชาชนที่มีงานจำนวน 331 คน ได้ทำการสุ่มประชากรที่อยู่ในเขตชุมชนบ้านแม่กำปอง จังหวัดเชียงใหม่ โดยดำเนินการตามขั้นตอนนี้
- คำนวณหาขนาดของกลุ่มตัวอย่างที่เหมาะสมจากจำนวนประชากร ด้วยการคำนวณโดยใช้สูตรของ Taro Yamane ณ ระดับความเชื่อมั่น 95 % ซึ่งยอมให้เกิดความคลาดเคลื่อน ในการประเมินค่าสัดส่วนเกิดขึ้นในระดับร้อยละ 5 โดยมีวิธีการคำนวณตามสูตรดังนี้

$$n = \frac{N}{1 + Ne^2}$$

เมื่อ

e = ความคลาดเคลื่อนของการสุ่มตัวอย่าง

N = ขนาดของประชากร

n = ขนาดของกลุ่มตัวอย่าง

N = จำนวนประชากร

$$\begin{aligned} n &= \frac{331}{1 + 331(0.05)^2} \\ &= 181.2865 \end{aligned}$$

หรือ

$$n = 180$$

ดังนั้น ในการเก็บข้อมูลจากการสุ่มตัวอย่างครั้งนี้ใช้วิธีการสุ่มตัวอย่างอย่างง่าย (Simple Sampling) กำหนดขนาดของกลุ่มตัวอย่างทั้งสิ้น 180 ชุด

3.4 วิธีการศึกษา

1. การศึกษากิจกรรมการท่องเที่ยวในชุมชนบ้านแม่กำปอง จังหวัดเชียงใหม่ โดยใช้วิธี สัมภาษณ์เชิงลึกกับกลุ่มตัวอย่าง คือ กลุ่มผู้นำชุมชนและคณะกรรมการ เพื่อศึกษาถึงลักษณะ โครงสร้าง วัตถุประสงค์ การจัดการด้านการตลาด และความเป็นมาว่ามีการจัดการท่องเที่ยว ะไรบ้างในชุมชน

2. การศึกษาผลกระทบจากการท่องเที่ยวในชุมชนบ้านแม่กำปอง จังหวัดเชียงใหม่ ตาม จำนวนกลุ่มตัวอย่างในชุมชนบ้านแม่กำปอง จังหวัดเชียงใหม่ เกี่ยวกับผลก่อนที่จะมีการท่องเที่ยว และผลกระทบหลังจากเกิดการท่องเที่ยว โดยดูทั้งหมด 4 ด้าน

การศึกษาถึงผลกระทบจากการท่องเที่ยวในรูปแบบต่าง ๆ ต่อ ชุมชนท้องถิ่นของ ประชาชนในหมู่บ้านแม่กำปอง โดยมีผลกระทบในด้านไหน อย่างไร

2.1 ผลทางเศรษฐกิจ

- การเปลี่ยนแปลงลักษณะการประกอบอาชีพ จากเดิมที่มีเพียงไม่กี่อาชีพ ได้ทำให้ เกิดอาชีพใหม่ และการจ้างงานที่เพิ่มมากขึ้น เพื่อสนองต่อความต้องการของการท่องเที่ยว นั้น ได้ส่งผลต่อ

- ด้านรายได้ คือ มีการเปลี่ยนแปลงเพิ่มขึ้น หรือลดลงอย่างไร
- ด้านรายจ่าย คือ มีค่าใช้จ่ายเปลี่ยนแปลงเพิ่มขึ้น หรือลดลงอย่างไร
- เงินออม คือ มีการเปลี่ยนแปลงปริมาณเงินออมของประชากรอย่างไร
- สถานะความเป็นอยู่ มีสภาพความเป็นอยู่ที่ดีขึ้นหรือแย่ลง มีการถูกเบียดเบียน จากบุคคลภายนอกเพิ่มมากขึ้นหรือไม่

- การใช้ทรัพยากร คือ จากเดิมที่เคยใช้แค่ใบเมี่ยง ใบชา กาแฟเพียงแค่นี้เพื่อ จำหน่าย ปัจจุบันมีปริมาณความต้องการที่เพิ่มขึ้นจากท่องเที่ยวหรือไม่

2.2 ผลทางสังคม

- การรวมกลุ่มทางสังคม คือ มีการรวมกลุ่มทางสังคมหรือไม่
- โอกาสทางการศึกษา เรียนรู้ คือ มีการเรียนรู้ภายในชุมชนหรือไม่
- การรวมกลุ่มภายในวัด คือ วัดได้เป็นศูนย์กลางการรวมกลุ่มของสังคมหรือไม่
- ปัญหาอาชญากรรม การลักขโมย คือ เกิดปัญหาอาชญากรรม การลักขโมย หรือไม่

2.3 ผลทางสิ่งแวดล้อม

- ลักษณะการใช้ไฟฟ้า คือ จากเดิมที่มีไฟฟ้าใช้แค่พอต่อความต้องการในหมู่บ้านแต่หลังจากมีนักท่องเที่ยวเข้ามามากขึ้น ความต้องการใช้ไฟฟ้าเป็นอย่างไร และส่งผลกระทบต่ออย่างไรต่อหมู่บ้าน

- ลักษณะการใช้น้ำ คือ มีปริมาณความต้องการใช้น้ำเพิ่มมากขึ้นหรือไม่ และได้มีการใช้น้ำประปาแล้วหรือยัง

- ขยะ สิ่งปฏิกูล น้ำเสีย คือ เมื่อมีการท่องเที่ยวเข้ามาสิ่งเหล่านี้ได้ส่งผลกระทบต่อชุมชนมากน้อยแค่ไหน โดยจะทำการศึกษามีปริมาณเพิ่มมากขึ้นอย่างไร และทางชุมชนมีวิธีการในการจัดการอย่างไร สร้างความเดือดร้อน แก่ชุมชนมากน้อยเพียงใด

- สภาพความสมบูรณ์ของธรรมชาติ ป่าไม้ แม่น้ำลำธาร คือ หลังจากที่มีนักท่องเที่ยวเข้ามาเพิ่มขึ้น ความสมบูรณ์ของป่าไม้ แม่น้ำลำธารเป็นอย่างไร และได้มีการดูแลรักษาหรือไม่ ส่งผลกระทบต่อชุมชนอย่างไรบ้าง

2.4 ผลทางวัฒนธรรม

- การอนุรักษ์วัฒนธรรม และขนบธรรมเนียมประเพณี คือ การหวงแหน วัฒนธรรม ขนบธรรมเนียมประเพณีหรือไม่

- การมีส่วนร่วมของวัดกับการท่องเที่ยว คือ วัดเข้ามามีบทบาทมากกว่าแต่ก่อนหรือไม่

- การเผยแพร่วัฒนธรรม คือ เกิดการนำเสนอวัฒนธรรมหรือไม่ โดยการศึกษาข้อมูลทั้งหมดจะเป็นการเปรียบเทียบข้อมูลที่มีในอดีต กับข้อมูลปัจจุบันที่ได้จากการสัมภาษณ์ และแบบสอบถามจากประชาชนและกลุ่มตัวอย่างว่ามีการเปลี่ยนแปลงไปอย่างไรบ้าง

3.5 เครื่องมือในการศึกษา

เมื่อได้ทำการศึกษาข้อมูลเบื้องต้น ซึ่งส่วนมากเป็นบริบททางกายภาพ และวิถีชีวิตอย่างกว้าง ๆ ของชุมชน ผู้ศึกษาได้เลือกใช้วิธีการศึกษาวิจัยเชิงคุณภาพ เพื่อทราบข้อมูลที่ละเอียด และน่าเชื่อถือ จากบุคคลที่เป็นผู้ให้ข้อมูลหลัก ซึ่งการศึกษาวิจัยครั้งนี้ได้เลือกใช้เครื่องมือดังนี้

1.) การสัมภาษณ์โดยใช้แบบสอบถาม

ผู้ศึกษาได้ใช้วิธีสัมภาษณ์ โดยใช้แบบมีโครงสร้าง โดยจะมีการใช้แบบสอบถามในการศึกษา โดยแบบสอบถามแบ่งเป็น 2 ส่วนคือ

ส่วนที่ 1 ข้อมูลทั่วไปของกลุ่มตัวอย่าง ได้แก่ เพศ อายุ ระดับการศึกษา โดยข้อมูลส่วนนี้ ลักษณะสถิติเชิงพรรณนา

ส่วนที่ 2 ข้อมูลผลกระทบของการท่องเที่ยวที่มีต่อกลุ่มตัวอย่างในช่วงก่อนที่จะมีการท่องเที่ยว และช่วงหลังจากมีการท่องเที่ยว โดยแบ่งออกเป็น 3 ด้าน ได้แก่ ผลกระทบทางด้านเศรษฐกิจ ผลกระทบทางด้านสังคม และผลกระทบทางด้านวัฒนธรรม

- ผลกระทบด้านเศรษฐกิจ ประกอบด้วย อาชีพหลัก อาชีพรอง รายได้จากอาชีพหลัก รายได้ จากอาชีพรอง รายได้เสริมจากกิจกรรมการท่องเที่ยว และรายจ่าย
- ผลกระทบด้านสังคม ประกอบด้วย การเข้าร่วมกลุ่ม การมีกลุ่มโฮมสเตย์ การมีกลุ่มการท่องเที่ยวเชิงนิเวศ ปัญหาสังคมที่เกิดขึ้นในช่วงหลังจากมีการท่องเที่ยว
- ผลกระทบด้านวัฒนธรรม ประกอบด้วย การเลียนแบบวัฒนธรรมของคนต่างถิ่น การปฏิบัติตามขนบธรรมเนียมประเพณีเดิมของท้องถิ่นชุมชนบ้านแม่กำปอง การเผยแพร่วัฒนธรรม การเข้ามามีบทบาทในการจัดกิจกรรมเพื่อเผยแพร่วัฒนธรรมของวัดต่อการท่องเที่ยว การนำเข้าไปในเรื่องของเทคโนโลยี การสื่อสารเข้ามาสู่ชุมชน

3.6 การวิเคราะห์ข้อมูล

การศึกษาผลกระทบการท่องเที่ยวต่อชุมชนท้องถิ่นในบ้านแม่กำปอง จังหวัดเชียงใหม่โดยอาศัยวิธีวิเคราะห์โดยใช้วิธีสถิติเชิงพรรณนา เพื่อเปรียบเทียบข้อมูลในช่วงก่อนที่จะมีการท่องเที่ยว กับช่วงหลังจากมีการท่องเที่ยว