

บทที่ 3

ข้อมูลเบื้องต้นของหลักทรัพย์กลุ่มขนส่งและโลจิสติกส์

ทำการศึกษาข้อมูลของหลักทรัพย์กลุ่มขนส่งและโลจิสติกส์ ซึ่งมีทั้งหมด 15 หลักทรัพย์ ได้แก่ AOT: ท่าอากาศยานไทย ASIMAR: เอเชียัน มารีน เซอร์วิสเซส BECL: ทางด่วนกรุงเทพ BMCL: รถไฟฟ้ากรุงเทพ BTC: บางปะกงเทอร์มินอล JUTH: จุฬานาวิ KWC: กรุงเทพโสภณ PSL: พีริเชียส ชิปปิง RCL: อาร์ ซี แอล SST: ทรัพย์ศรีไทย THAI: การบินไทย TSTE: ไทยชูการ์ เทอร์มินัล TTA: โทริเซนไทยเอเยนตีชีส์ UST: ยูไนเต็ด แสตนด์การ์ด เทอร์มินัล และ WIN: วิน โคลสท์ อินดัสเทรียล พาร์ค ดังรายละเอียดต่อไปนี้

3.1 บริษัท ท่าอากาศยานไทย จำกัด (มหาชน)

หลักทรัพย์ AOT

เว็บไซต์บริษัท www.airportthai.co.th

ที่อยู่ 333 หมู่ที่ 7 ถนนเชิดวุฒากาศ แขวงสีกัน เขตดอนเมือง กทม.

โทรศัพท์ 0-2535-1111

โทรสาร 0-2531-5559, 0-2535-4061

วันที่เข้าซื้อขายวันแรก 11 มี.ค. 2547

นโยบายการจ่ายปันผล บริษัท จะจ่ายเงินปันผลไม่ต่ำกว่าร้อยละ 25 ของกำไรสุทธิที่

เหลือหลังหักสำรองต่าง ๆ ทุกประเภทที่บริษัทได้กำหนดไว้

อย่างไรก็ตาม การจ่ายเงินปันผลดังกล่าวจะขึ้นอยู่กับแผนการ

ลงทุน ความจำเป็น และความเหมาะสมอื่น ๆ ในอนาคต

รายละเอียดเกี่ยวกับทุน

- หุ้นสามัญ

ทุนจดทะเบียน

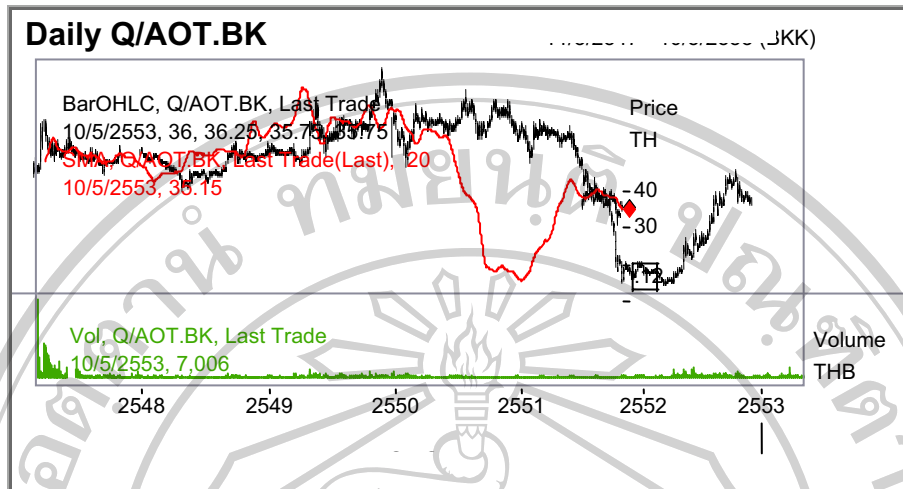
14,285,700,000.00 บาท

ทุนจดทะเบียนชำระแล้ว

14,285,700,000.00 บาท

จำนวนหุ้นจดทะเบียนกับตลาดหลักทรัพย์ 1,428,570,000 หุ้น

รูปที่ 3.1 แสดงการเคลื่อนไหวของหลักทรัพย์บริษัท ท่าอากาศยานไทย จำกัด (มหาชน)



ที่มา : Reuters (2553)

3.2 บริษัท เอเชียัน มารีน เซอร์วิสเซส จำกัด (มหาชน)

หลักทรัพย์ ASIMAR

เว็บไซต์บริษัท www.asimar.com

ที่อยู่ 128 หมู่ 3 ถนนสุขสวัสดิ์ ตำบลแหลมฟ้าผ่า อำเภอพระสมุทรเจดีย์
สมุทรปราการ

โทรศัพท์ 0-2815-2060-67

โทรสาร 0-2453-7213-4

วันที่เข้าซื้อขายวันแรก 17 ม.ค. 2539

นโยบายการจ่ายปันผล ไม่ น้อยกว่า 40% ของกำไรสุทธิของงบการเงินเฉพาะกิจการใน

แต่ละงวดบัญชีหลังจากหักสำรองตาม กฎหมายและขาดทุน

สะสมยกมาแล้ว (ถ้ามี) (โดยมีเงื่อนไขเพิ่มเติม)

รายละเอียดเกี่ยวกับทุน - หุ้นสามัญ

ทุนจดทะเบียน 234,810,100.00 บาท

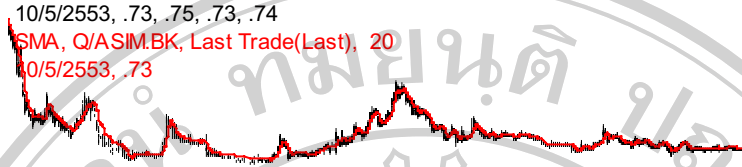
ทุนจดทะเบียนชำระแล้ว 234,810,100.00 บาท

จำนวนหุ้นจดทะเบียนกับตลาดหลักทรัพย์ 234,810,100 หุ้น

รูปที่ 3.2 แสดงการเคลื่อนไหวของหลักทรัพย์บริษัท เอเชียน มารีน เซอร์วิสเซส จำกัด (มหาชน)

Daily Q/ASIM.BK

17/1/2539 - 10/5/2553 (BKK)



ที่มา : Reuters (2553)

3.3 บริษัท ทางด่วนกรุงเทพ จำกัด (มหาชน)

หลักทรัพย์ BECL

เว็บไซต์บริษัท www.becl.co.th

ที่อยู่ 238/7 ถนนอโศก-ดินแดง แขวงบางกะปิ เขตห้วยขวาง กทม.

โทรศัพท์ 0-2641-4611

โทรสาร 0-2641-4610

วันที่เข้าซื้อขายวันแรก 31 ส.ค. 2538

นโยบายการจ่ายปันผล ไม่ต่ำกว่าร้อยละ 40 ของกำไรสุทธิรวมของแต่ละปี โดยคำนึงถึง

ผลกระทบต่อโครงการสร้างทางการเงิน การลงทุน และความ

สม่ำเสมอในการจ่ายเงินปันผลให้แก่ผู้ถือหุ้น

รายละเอียดเกี่ยวกับทุน - ทุนสามัญ

ทุนจดทะเบียน 8,000,000,000.00 บาท

ทุนจดทะเบียนชำระแล้ว 7,700,000,000.00 บาท

จำนวนหุ้นจดทะเบียนกับตลาดหลักทรัพย์ 770,000,000 หุ้น

รูปที่ 3.3 แสดงการเคลื่อนไหวของหลักทรัพย์บริษัท ทางด่วนกรุงเทพ จำกัด (มหาชน)

Daily Q/BECL.BK

31/8/2538 - 10/5/2553 (BKK)



ที่มา : Reuters (2553)

3.4 บริษัท รถไฟฟ้ากรุงเทพ จำกัด (มหาชน)

หลักทรัพย์ BMCL

เว็บไซต์บริษัท www.bangkokmetro.co.th

ที่อยู่ 189 ถนนพระราม 9 แขวงห้วยขวาง เขตห้วยขวาง กทม.

โทรศัพท์ 0-2354-2000

โทรสาร 0-2354-2040

วันที่เข้าซื้อขายวันแรก 21 ก.ย. 2549

นโยบายการจ่ายปันผล ประมาณ ร้อยละ 40 ของกำไรสุทธิหลังหักเงินสำรองต่างๆ ตามกฎหมายและตามเงื่อนไขสัญญาเงินกู้ โดยเฉพาะอย่างยิ่งภายหลังการสำรองเงินเพื่อชำระคืนเงินต้นและดอกเบี้ยในรอบ 6 เดือนแล้ว (โดยมีเงื่อนไขเพิ่มเติม)

รายละเอียดเกี่ยวกับทุน - หุ้นสามัญ

ทุนจดทะเบียน 11,950,000,000 บาท

ทุนจดทะเบียนชำระแล้ว 11,950,000,000 บาท

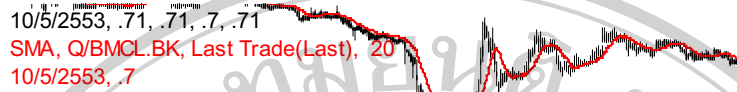
จำนวนหุ้นจดทะเบียนกับตลาดหลักทรัพย์ 11,950,000,000 หุ้น

รูปที่ 3.4 แสดงการเคลื่อนไหวของหลักทรัพย์บริษัท รถไฟฟ้ากรุงเทพ จำกัด (มหาชน)

Daily Q/BMCL.BK

21/9/2549 - 10/5/2553 (BKK)

10/5/2553, .71, .71, .7, .71
 SMA, Q/BMCL.BK, Last Trade(Last), 20
 10/5/2553, .7



ที่มา : Reuters (2553)

3.5 บริษัท บางปะกง เทอร์มินอล จำกัด (มหาชน)

หลักทรัพย์ BTC

เว็บไซต์บริษัท www.btc.th.com

ที่อยู่ 8/1 หมู่ 8 ถนนสุขุมวิท (บางนาตราด) กม.52 ตำบลท่าข้าม อำเภอบางปะกง
 จง ฉะเชิงเทรา

โทรศัพท์ 0-3882-8421-2

โทรสาร 0-3882-8420

วันที่เข้าซื้อขายวันแรก 10 ก.ค. 2546

นโยบายการจ่ายปันผล ประมาณร้อยละ 30 ของกำไรสุทธิในแต่ละปี

รายละเอียดเกี่ยวกับทุน - หุ้นสามัญ

ทุนจดทะเบียน 1,106,875,000.00 บาท

ทุนจดทะเบียนชำระแล้ว 660,211,226.00 บาท

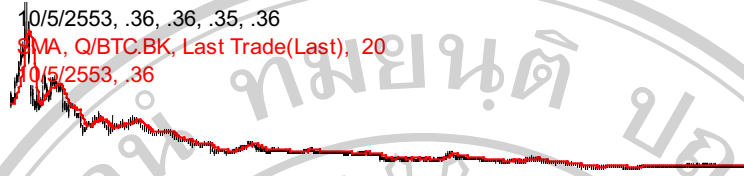
จำนวนหุ้นจดทะเบียนกับตลาดหลักทรัพย์ 660,211,226 หุ้น

ลิขสิทธิ์มหาวิทยาลัยเชียงใหม่
 Copyright © by Chiang Mai University
 All rights reserved

รูปที่ 3.5 แสดงการเคลื่อนไหวของหลักทรัพย์บริษัท บางปะกง เทอร์มินอล จำกัด (มหาชน)

Daily Q/BTC.BK

10/7/2546 - 10/5/2553 (BKK)



ที่มา : Reuters (2553)

3.6 บริษัท จุฑานาวี จำกัด (มหาชน)

หลักทรัพย์ JUTH

เว็บไซต์บริษัท www.jutha.co.th

ที่อยู่ อาคารมาโนทาวเวอร์, 153 ซอยสุขุมวิท 39 ถนนสุขุมวิท แขวงคลองตันเหนือ เขตวัฒนา กทม.

โทรศัพท์ 0-2260-0050

โทรสาร 0-2259-9825, 0-2261-4813

วันที่เข้าซื้อขายวันแรก 29 ธ.ค. 2532

นโยบายการจ่ายปันผล ประมาณร้อยละ 50 ของกำไรสุทธิจากการดำเนินงาน (โดยมีเงื่อนไขเพิ่มเติม)

รายละเอียดเกี่ยวกับหุ้น - หุ้นสามัญ

ทุนจดทะเบียน 250,350,000.00 บาท

ทุนจดทะเบียนชำระแล้ว 250,350,000.00 บาท

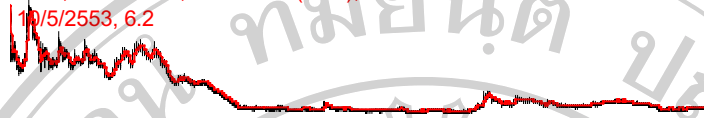
จำนวนหุ้นจดทะเบียนกับตลาดหลักทรัพย์ 83,450,000 หุ้น

รูปที่ 3.6 แสดงการเคลื่อนไหวของหลักทรัพย์บริษัท จุฑานาวี จำกัด (มหาชน)

Daily Q/JUTH.BK

29/12/2532 - 10/5/2553 (BKK)

10/5/2553, 5.9, 6, 5.85, 6
 SMA, Q/JUTH.BK, Last Trade(Last), 20
 10/5/2553, 6.2



ที่มา : Reuters (2553)

3.7 บริษัท กรุงเทพโสภณ จำกัด (มหาชน)

หลักทรัพย์ KWC

เว็บไซต์บริษัท www.kwc.co.th

ที่อยู่ 185 ถนนราษฎร์บูรณะ แขวงบางปะกอก เขตราษฎร์บูรณะ กทม.

โทรศัพท์ 0-2427-0963, 0-2427-3374, 0-2871-3191-5

โทรสาร 0-2427-0964

วันที่เข้าซื้อขายวันแรก 20 พ.ย. 2523

นโยบายการจ่ายปันผล ประมาณร้อยละ 50 ของกำไรสุทธิ ตามงบการเงินรวม

รายละเอียดเกี่ยวกับหุ้น - หุ้นสามัญ

ทุนจดทะเบียน 60,000,000.00 บาท

ทุนจดทะเบียนชำระแล้ว 60,000,000.00 บาท

จำนวนหุ้นจดทะเบียนกับตลาดหลักทรัพย์ 6,000,000 หุ้น

ลิขสิทธิ์มหาวิทยาลัยเชียงใหม่
 Copyright © by Chiang Mai University
 All rights reserved

รูปที่ 3.7 แสดงการเคลื่อนไหวของหลักทรัพย์บริษัท กรุงเทพโสมณ จำกัด (มหาชน)

Daily Q/KWC.BK

12/1/2524 - 29/4/2553 (BKK)

29/4/2553, 48, 48, 48, 48

SMA, Q/KWC.BK, Last Trade (Last), 20

29/4/2553, 38.58



ที่มา : Reuters (2553)

3.8 บริษัท 프리เชียส ชิปปิ้ง จำกัด (มหาชน)

หลักทรัพย์ PSL

เว็บไซต์บริษัท

www.preciousshipping.com

ที่อยู่

อาคารคาเช่เฮ้าส์ ชั้น 7, 8 ถนนสาทรเหนือ แขวงสีลม เขตบางรัก กทม.

โทรศัพท์

0-2696-8800

โทรสาร

0-2236-7654, 0-2633-8460

วันที่เข้าซื้อขายวันแรก

16 ก.ย. 2536

นโยบายการจ่ายปันผล

ไม่ต่ำกว่าร้อยละ 25 ของผลกำไรสุทธิหลังหักภาษีและสำรองตามกฎหมาย (โดยมีเงื่อนไขเพิ่มเติม)

รายละเอียดเกี่ยวกับทุน

- หุ้นสามัญ

ทุนจดทะเบียน

1,039,520,600.00 บาท

ทุนจดทะเบียนชำระแล้ว

1,039,520,600.00 บาท

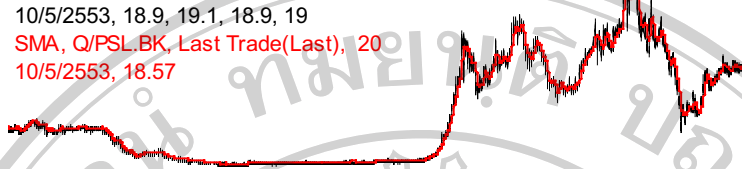
จำนวนหุ้นจดทะเบียนกับตลาดหลักทรัพย์ 1,039,520,600 หุ้น

ลิขสิทธิ์มหาวิทยาลัยเชียงใหม่
Copyright © by Chiang Mai University
All rights reserved

รูปที่ 3.8 แสดงการเคลื่อนไหวของหลักทรัพย์บริษัท ฟรีเซียส ชิปปิ้ง จำกัด (มหาชน)

Daily Q/PSL.BK

16/9/2536 - 10/5/2553 (BKK)



ที่มา : Reuters (2553)

3.9 บริษัท อาร์ ซี แอล จำกัด (มหาชน)

หลักทรัพย์ RCL

เว็บไซต์บริษัท

www.rclgroup.com

ที่อยู่

อาคารปัญจธานีทาวเวอร์ ชั้น 30 127/35 ถนนรัชดาภิเษก แขวงช่องนนทรี
เขตยานนาวา กทม.

โทรศัพท์

0-2296-1096-7

โทรสาร

0-2296-1098-99

วันที่เข้าซื้อขายวันแรก

9 ธ.ค. 2531

นโยบายการจ่ายปันผล

ไม่ต่ำกว่าร้อยละ 50 ของกำไรสุทธิของบริษัทและบริษัทย่อย

รายละเอียดเกี่ยวกับทุน

- หุ้นสามัญ

ทุนจดทะเบียน

828,750,000.00 บาท

ทุนจดทะเบียนชำระแล้ว

663,000,000.00 บาท

จำนวนหุ้นจดทะเบียนกับตลาดหลักทรัพย์ 663,000,000 หุ้น

ลิขสิทธิ์มหาวิทยาลัยเชียงใหม่
 Copyright © by Chiang Mai University
 All rights reserved

รูปที่ 3.9 แสดงการเคลื่อนไหวของหลักทรัพย์บริษัท อาร์ ซี แอล จำกัด (มหาชน)

Daily Q/RCL.BK

9/12/2531 - 10/5/2553 (BKK)



ที่มา : Reuters (2553)

3.10 บริษัท ทรัพย์ศรีไทย จำกัด (มหาชน)

หลักทรัพย์ SST

เว็บไซต์บริษัท

www.subsrithai.co.th

ที่อยู่

2044/25-27 ถนนเพชรบุรีตัดใหม่ แขวงบางกะปิ เขตห้วยขวาง กทม.

โทรศัพท์

0-2318-5514-6

โทรสาร

0-2318-3490

วันที่เข้าซื้อขายวันแรก

7 ส.ค. 2530

นโยบายการจ่ายปันผล

ไม่น้อยกว่าร้อยละ 50 ของกำไรสุทธิตามงบการเงินรวมในแต่ละ

งวดบัญชีหลังหักภาษีเงินได้นิติบุคคลและ เงินสำรองต่างๆ ทุก

ประเภทตามที่กฎหมายกำหนด (โดยมีเงื่อนไขเพิ่มเติม)

รายละเอียดเกี่ยวกับหุ้น

- หุ้นสามัญ

ทุนจดทะเบียน

151,250,000.00 บาท

ทุนจดทะเบียนชำระแล้ว

121,000,000.00 บาท

จำนวนหุ้นจดทะเบียนกับตลาดหลักทรัพย์ 121,000,000 หุ้น

รูปที่ 3.10 แสดงการเคลื่อนไหวของหลักทรัพย์บริษัท ทรัพย์ศรีไทย จำกัด (มหาชน)

Daily Q/SST.BK

7/8/2530 - 10/5/2553 (BKK)



ที่มา : Reuters (2553)

3.11 บริษัท การบินไทย จำกัด (มหาชน)

หลักทรัพย์ THAI

เว็บไซต์บริษัท www.thaiair.com

ที่อยู่ 89 ถนนวิภาวดีรังสิต แขวงจอมพล เขตจตุจักร กทม.

โทรศัพท์ 0-2545-1000, 0-2595-1000

โทรสาร 0-2513-0203

วันที่เข้าซื้อขายวันแรก 23 ก.ค. 2535

นโยบายการจ่ายปันผล ไม่ต่ำกว่าร้อยละ 25 ของกำไรสุทธิก่อนผลกำไรหรือขาดทุนจาก

อัตราแลกเปลี่ยนเงินตราต่างประเทศจากงบการเงินรวม ทั้งนี้

ขึ้นอยู่กับแผนการลงทุน ความจำเป็นและความเหมาะสมอื่นๆ

ในอนาคต

รายละเอียดเกี่ยวกับทุน - หุ้นสามัญ

ทุนจดทะเบียน 26,989,009,500.00 บาท

ทุนจดทะเบียนชำระแล้ว 16,989,009,500.00 บาท

จำนวนหุ้นจดทะเบียนกับตลาดหลักทรัพย์ 1,698,900,950 หุ้น

ลิขสิทธิ์มหาวิทยาลัยเชียงใหม่
Copyright © by Chiang Mai University
All rights reserved

รูปที่ 3.11 แสดงการเคลื่อนไหวของหลักทรัพย์บริษัท การบินไทย จำกัด (มหาชน)

Daily Q/THAI.BK

23/7/2535 - 10/5/2553 (BKK)



ที่มา : Reuters (2553)

3.12 บริษัท ไทยซูการ์ เทอร์มิเนล จำกัด (มหาชน)

หลักทรัพย์ TSTE

เว็บไซต์บริษัท www.tstegroup.com

ที่อยู่ 90 หมู่ 1 ซอยสยามไฮโล ถนนปู่เจ้าสมิงพราย ตำบลสำโรงกลาง อำเภอ

พระประแดง สมุทรปราการ

โทรศัพท์ 0-2183-4567

โทรสาร 0-2183-4561, 0-2183-4562

วันที่เข้าซื้อขายวันแรก 13 ก.ค. 2533

นโยบายการจ่ายปันผล เมื่อบริษัทฯ มีผลกำไรและมีสภาพคล่องเพียงพอในการดำเนิน

ธุรกิจและได้รับความเห็นชอบจากที่ประชุมผู้ถือหุ้น

รายละเอียดเกี่ยวกับหุ้น - หุ้นสามัญ

ทุนจดทะเบียน 132,000,000.00 บาท

ทุนจดทะเบียนชำระแล้ว 131,999,970.00 บาท

จำนวนหุ้นจดทะเบียนกับตลาดหลักทรัพย์ 131,999,970 หุ้น

รูปที่ 3.12 แสดงการเคลื่อนไหวของหลักทรัพย์บริษัท ไทยชูการ์ เทอร์มิเนล จำกัด (มหาชน)

Daily Q/TSTE.BK

13/7/2533 - 6/5/2553 (BKK)



ที่มา : Reuters (2553)

3.13 บริษัท โทรีเซนไทย เอเยนต์ชีส์ จำกัด (มหาชน)

หลักทรัพย์ TTA

เว็บไซต์บริษัท

www.thoresen.com

ที่อยู่

อาคารอรกานต์ ชั้น 8, 26/26-27 ซอยชิดลม ถนนเพลินจิต แขวงลุมพินี
เขตปทุมวัน กทม.

โทรศัพท์

0-2250-0569-74

โทรสาร

0-2253-9497, 0-2254-8436

วันที่เข้าซื้อขายวันแรก

25 ก.ย. 2538

นโยบายการจ่ายปันผล

ไม่น้อยกว่าร้อยละ 25 ของกำไรสุทธิของงบการเงินรวมหลังหัก

ภาษีเงินได้ แต่ไม่รวมกำไรหรือขาดทุนจากอัตราแลกเปลี่ยนที่ยัง

ไม่เกิดขึ้นจริง (โดยมีเงื่อนไขเพิ่มเติม)

รายละเอียดเกี่ยวกับทุน

- หุ้นสามัญ

ทุนจดทะเบียน

933,004,413.00 บาท

ทุนจดทะเบียนชำระแล้ว

708,004,413.00 บาท

จำนวนหุ้นจดทะเบียนกับตลาดหลักทรัพย์ 708,004,413 หุ้น

ลิขสิทธิ์มหาวิทยาลัยเชียงใหม่
Copyright © by Chiang Mai University
All rights reserved

รูปที่ 3.13 แสดงการเคลื่อนไหวของหลักทรัพย์บริษัท โทริเซนไทย เอเยนต์ชีส์ จำกัด (มหาชน)

Daily Q/TTA.BK

26/9/2538 - 10/5/2553 (BKK)

10/5/2553, 24.3, 24.7, 24.1, 24.6
 SMA, Q/TTA.BK, Last Trade(Last), 20
 10/5/2553, 23.61

ที่มา : Reuters (2553)

3.14 บริษัท ยูไนเต็ด แสตนด์การ์ด เทอร์มินัล จำกัด (มหาชน)

หลักทรัพย์ UST

เว็บไซต์บริษัท www.ust.co.th

ที่อยู่ 78/2 หมู่ 2 ซอยวัดแค ถนนสุขสวัสดิ์ ตำบลปากคลองบางปลากด อำเภอ
 พระสมุทรเจดีย์ สมุทรปราการ

โทรศัพท์ -

โทรสาร -

วันที่เข้าซื้อขายวันแรก 8 ก.ค. 2531

นโยบายการจ่ายปันผล ไม่น้อยกว่า 50% ของกำไรสุทธิของงบการเงินเฉพาะกิจการใน

แต่ละงวดบัญชีหลังจากหักสำรองตาม กฎหมายและขาดทุน

สะสมยกมาแล้ว (ถ้ามี) (โดยมีเงื่อนไขเพิ่มเติม)

รายละเอียดเกี่ยวกับทุน - หุ้นสามัญ

ทุนจดทะเบียน 400,000,000.00 บาท

ทุนจดทะเบียนชำระแล้ว 387,718,120.00 บาท

จำนวนหุ้นจดทะเบียนกับตลาดหลักทรัพย์ 38,771,812 หุ้น

ลิขสิทธิ์มหาวิทยาลัยเชียงใหม่
 Copyright © by Chiang Mai University
 All rights reserved

รูปที่ 3.14 แสดงการเคลื่อนไหวของหลักทรัพย์บริษัท ยูไนเต็ด แสตนด์การ์ด เทอร์มินัล จำกัด (มหาชน)

Daily Q/UST.BK

8/7/2531 - 6/5/2553 (BKK)

6/5/2553, 12.2, 12.2, 12.2, 12.2
 SMA, Q/UST.BK Last Trade(Last), 20
 6/5/2553, 12.65

ที่มา : Reuters (2553)

3.15 บริษัท วินโคสต์ อินดัสเทรียล พาร์ค จำกัด (มหาชน)

หลักทรัพย์ WIN

เว็บไซต์บริษัท www.wyncoast.com

ที่อยู่ 105 หมู่ 3 ถนนบางนา-ตราด ตำบลท่าข้าม อำเภอบางปะกง ฉะเชิงเทรา

โทรศัพท์ 0-3857-3161

โทรสาร 0-3857-3218

วันที่เข้าซื้อขายวันแรก 11 มิ.ย. 2533

นโยบายการจ่ายปันผล ร้อยละ 30 ของกำไรสุทธิ ในช่วงเวลาที่เหมาะสมกับสภาวะทาง

ธุรกิจของบริษัท

รายละเอียดเกี่ยวกับทุน

- หุ้นสามัญ

ทุนจดทะเบียน

632,963,479.00 บาท

ทุนจดทะเบียนชำระแล้ว

490,483,540.00 บาท

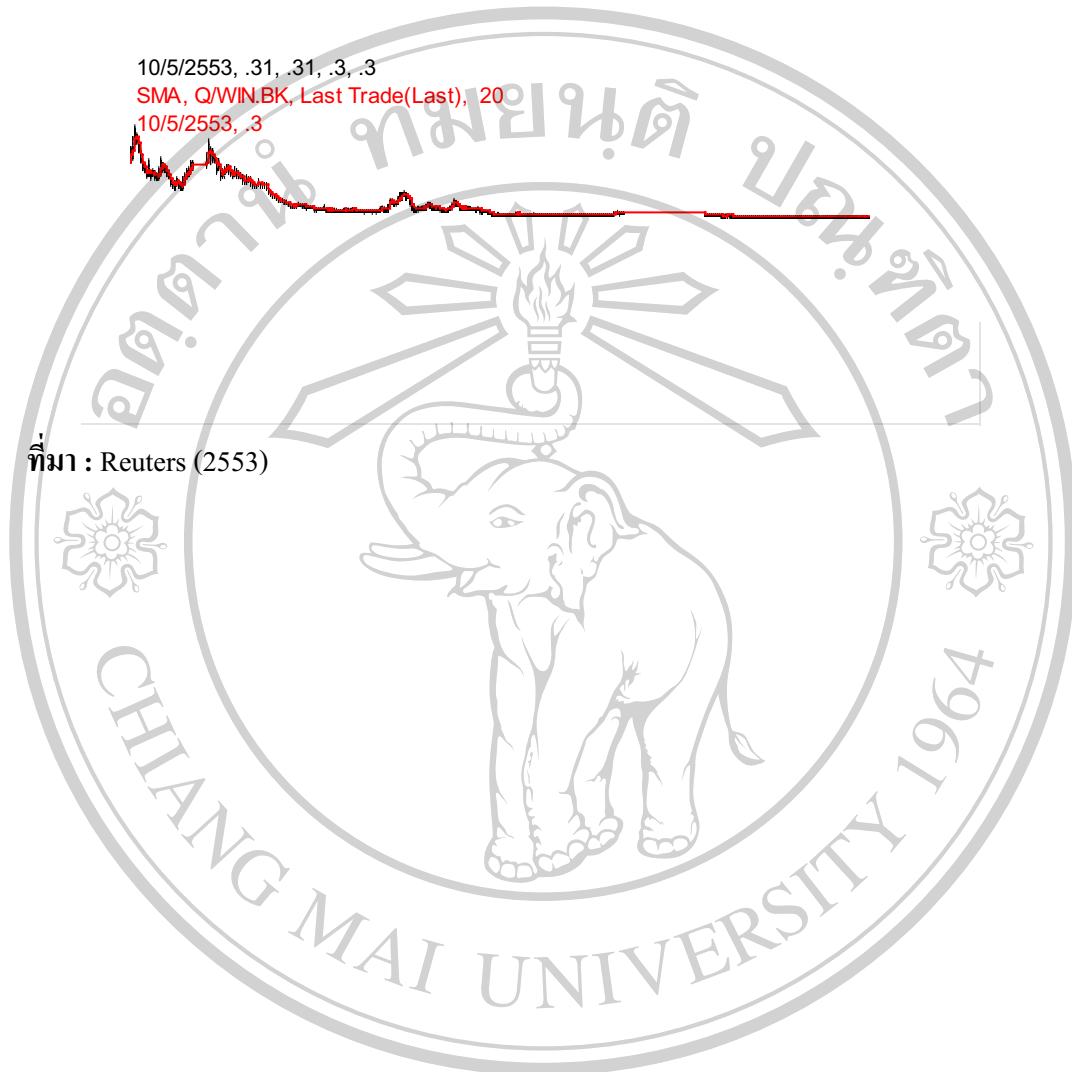
จำนวนหุ้นจดทะเบียนกับตลาดหลักทรัพย์ 490,483,540 หุ้น

ลิขสิทธิ์มหาวิทยาลัยเชียงใหม่
 Copyright © by Chiang Mai University
 All rights reserved

รูปที่ 3.15 แสดงการเคลื่อนไหวของหลักทรัพย์บริษัท วินโอสท์ อินดัสเทรียล พาร์คจำกัด (มหาชน)

Daily Q/WIN.BK

11/6/2533 - 10/5/2553 (BKK)



ลิขสิทธิ์มหาวิทยาลัยเชียงใหม่
Copyright© by Chiang Mai University
All rights reserved