

บทที่ 4

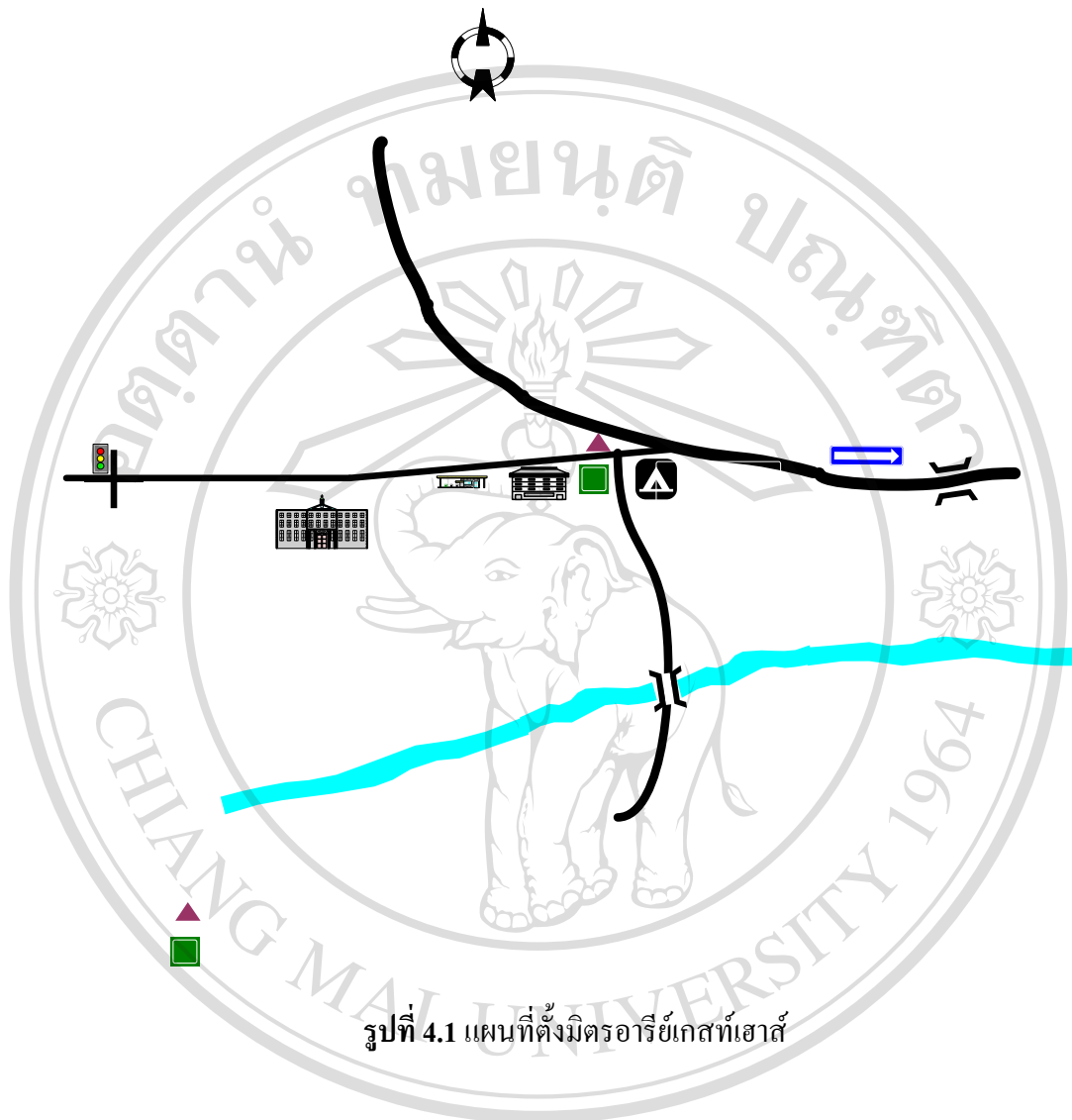
ธุรกิจเกสต์เฮาส์ในอำเภอแม่สะเรียง จังหวัดแม่ฮ่องสอน

ในการศึกษาบทนี้กล่าวถึงข้อมูลเกี่ยวกับความเป็นมาของธุรกิจเกสต์เฮาส์ และภาพรวมของผู้ประกอบการธุรกิจเกสต์เฮาส์ในอำเภอแม่สะเรียง จังหวัดแม่ฮ่องสอน จำนวน 6 แห่ง คือ มิตรอารีย์เกสต์เฮาส์ ริเวอร์ไซด์วิวเกสต์เฮาส์ นิวแม่สะเรียงเกสต์เฮาส์ ซีวิวเกสต์เฮาส์ นอร์ทเวสต์เกสต์เฮาส์ และวังน้อยเกสต์เฮาส์ โดยมีรายละเอียดดังต่อไปนี้

4.1 มิตรอารีย์เกสต์เฮาส์

มิตรอารีย์เกสต์เฮาส์ ตั้งอยู่บ้านเลขที่ 34/1 หมู่ 1 ตำบลแม่สะเรียง อำเภอแม่สะเรียง จังหวัดแม่ฮ่องสอน 58110 หมายเลขโทรศัพท์ 053-681109 และ 085-8646384 โทรสาร 053-681280 การเดินทางจากจังหวัดเชียงใหม่ นั้น ไปตามถนนเชียงใหม่-ฮอด (ถนนทางหลวงหมายเลข 108) ผ่านอำเภอหางดง สันป่าตอง จอมทอง ฮอด แม่สะเรียง ระยะทาง 190 กิโลเมตร จากทางแยกตรงไปตามถนนเวียงใหม่ประมาณ 1 กิโลเมตร จะถึงมิตรอารีย์เกสต์เฮาส์ ซึ่งจะผ่านสถานที่สำคัญ คือ วัดจอมแจ้ง ศูนย์ส่งเสริมศิลปวัฒนธรรม ตลาดสด รายละเอียดดังรูปที่ 4.1 และ 4.2

มิตรอารีย์เกสต์เฮาส์ เป็นสถานที่พักเพื่อการท่องเที่ยว ประเภทเกสต์เฮาส์ มีการดำเนินกิจการแบบรายเดี่ยว ก่อตั้งขึ้นเมื่อ พ.ศ. 2532 โดยนายรามจันทร์ การานา เป็นเจ้าของกิจการแรกเริ่มนั้น ได้ประกอบธุรกิจโรงแรมก่อน ต่อมาได้ซื้อที่ดินเพิ่มเติมมีเนื้อที่ประมาณ 30 ไร่ เพื่อขยายธุรกิจโดยนำมาจัดสรรแบ่งเป็น 3 ส่วนคือ สร้างการ์เด้นท์และรีสอร์ท บังกะโล และเกสต์เฮาส์ เพื่อต้องการให้บริการที่หลากหลาย ต่อมาเมื่อกิจการขยายตัวมากขึ้นนายรามจันทร์ การานา ได้มอบให้บุตรสาว คือ นางพิชชากร วิวรรณ เป็นผู้บริหารงานธุรกิจเกสต์เฮาส์แทนจนถึงปัจจุบัน มิตรอารีย์เกสต์เฮาส์ มีลักษณะเป็นอาคารพาณิชย์ 2 ชั้น มีห้องพักจำนวนทั้งสิ้น 64 ห้อง ปัจจุบันเปิดให้บริการจำนวน 42 ห้อง รายละเอียดดังรูปที่ 4.3 และ 4.4



รูปที่ 4.1 แผนที่ตั้งมิตรอารีย์เกสท์เฮาส์



รูปที่ 4.2 สถานที่ตั้งมิตรอารีย์เกสท์เฮาส์



รูปที่ 4.3 ห้องพักเตียงคู่มีเครื่องปรับอากาศและอุปกรณ์อำนวยความสะดวก



รูปที่ 4.4 รูปแบบห้องพัก เป็นแบบเตียงคู่ มีพัดลม และอุปกรณ์อำนวยความสะดวก

4.2 ริเวอร์ไซด์วิวเกสต์เฮาส์

ริเวอร์ไซด์วิวเกสต์เฮาส์ ตั้งอยู่บ้านเลขที่ 85/1 ถนนแหล่งพานิช ตำบลบ้านกาฬ อำเภอแม่สะเรียง จังหวัดแม่ฮ่องสอน 58110 หมายเลขโทรศัพท์ 053-681188, 053-682592-3, 087-7988698 และ 084-8082670 โทรสาร 053-681353 การเดินทางจากจังหวัดเชียงใหม่ นั้น ไปตามถนนเชียงใหม่-ฮอด ถึงอำเภอแม่สะเรียง ระยะทาง 190 กิโลเมตร จากทางแยกตรงไปตามถนนเวียงใหม่ ประมาณ 2 กิโลเมตร สามารถไปได้สองทางคือทางแรกผ่านสี่แยกจรรยาตรงไปจนสุดถนนเลี้ยวขวาตรงไปตามถนนแหล่งพานิชย์ ผ่านริเวอร์เฮาส์ รีสอร์ท ริเวอร์เฮาส์ โฮเต็ล รวมระยะทางประมาณ 1 กิโลเมตร จะถึงริเวอร์ไซด์วิวเกสต์เฮาส์ ส่วนทางที่สองเลี้ยวขวาตรงสี่แยกจรรยาแล้วตรงไปประมาณ 50 เมตร เลี้ยวซ้ายสามแยกหน้าวัดตรงไปสุดทางแยกเลี้ยวขวา แล้วตรงไปประมาณ 30 เมตร จะถึงริเวอร์ไซด์วิวเกสต์เฮาส์ ได้เช่นกัน รายละเอียดดังรูปที่ 4.5 และ 4.6

ริเวอร์ไซด์วิวเกสต์เฮาส์ เป็นสถานที่พักเพื่อการท่องเที่ยว ประเภทเกสต์เฮาส์ ดำเนินกิจการแบบรายเตียง ก่อตั้งขึ้นเมื่อ พ.ศ. 2535 โดยนายนิธิ กำนวนมาสก เป็นเจ้าของกิจการแรกเริ่มนั้น

ดำเนินธุรกิจด้วยตนเองและมีภรรยาช่วยเหลือ ต่อมานายนิธิประสบอุบัติเหตุพลภาพจึงได้มอบกิจการให้ภรรยา คือ นางนิตยา คำนวนมาสก เป็นผู้ดำเนินการแทน โดยมีบุตรชายช่วยเหลือกิจการ และได้ทำการปรับปรุงต่อเติมห้องพักซึ่งเดิมเป็นห้องพักแบบปูน ห้องน้ำรวม จำนวน 10 ห้อง ได้ซื้อที่ดินซึ่งอยู่ติดกันประมาณ 60 ตารางวา เพื่อสร้างห้องพักขยายเพิ่มเติมอีก 7 ห้อง เป็นจำนวน 17 ห้อง ปัจจุบันเปิดให้บริการ 12 ห้อง ส่วน 5 ห้องนั้นใช้สำหรับเป็นห้องพักของเจ้าของกิจการและจัดเก็บอุปกรณ์ของใช้ต่าง ๆ ซึ่งริเวอร์ไซด์วิวเกสต์เฮาส์ มีลักษณะเป็นอาคาร ไม้ผสมปูน 2 ชั้น มีห้องพัก จำนวนทั้งสิ้น 17 ห้อง ปัจจุบันเปิดให้บริการจำนวน 12 ห้อง รายละเอียดดังรูปที่ 4.7 และ 4.8



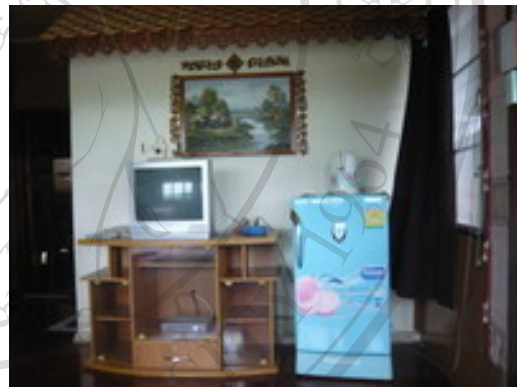
ลิขสิทธิ์มหาวิทยาลัยเชียงใหม่
 Copyright © by Chiang Mai University
 All rights reserved

รูปที่ 4.5 แผนที่ตั้งริเวอร์ไซด์วิวเกสต์เฮาส์

ริเวอร์ไซด์ เกสต์เฮาส์



รูปที่ 4.6 สถานที่ตั้งวีเวอร์ไซด์วิวเกสท์เฮาส์



รูปที่ 4.7 รูปแบบห้องพักขนาดใหญ่พิเศษ เป็นแบบเตียงเดี่ยว มีเครื่องปรับอากาศ และอุปกรณ์อำนวยความสะดวก

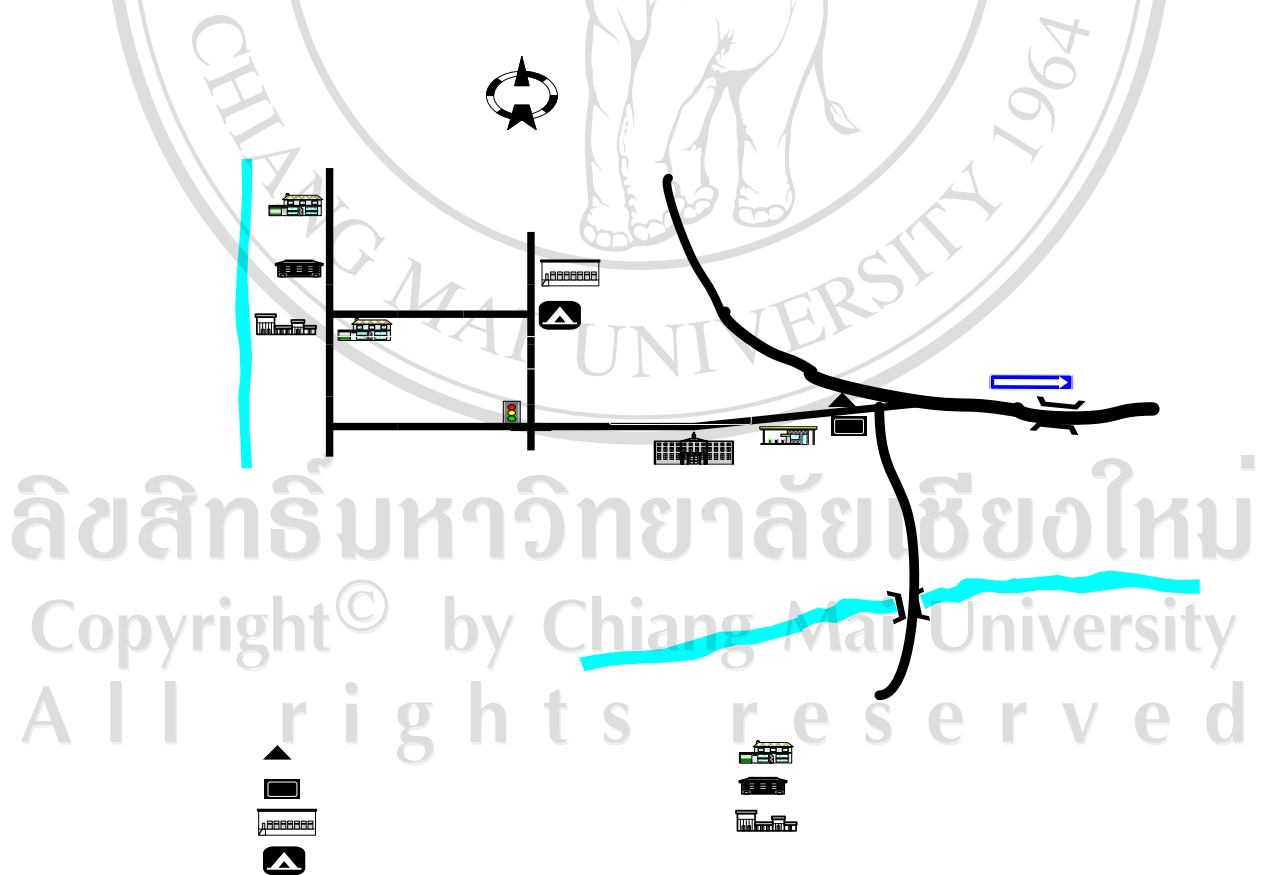


รูปที่ 4.8 รูปแบบห้องพัก เป็นแบบเตียงเดี่ยว มีเครื่องปรับอากาศ และอุปกรณ์อำนวยความสะดวก

4.3 นิเวศแม่สะเรียงเกสท์เฮาส์

นิเวศแม่สะเรียงเกสท์เฮาส์ ตั้งอยู่บ้านเลขที่ 1 หมู่ 2 ถนนแหล่งพานิช ตำบลบ้านกาฬ อำเภอมแม่สะเรียง จังหวัดแม่ฮ่องสอน 58110 หมายเลขโทรศัพท์ 053-681203 การเดินทางจากจังหวัดเชียงใหม่ นั้น ไปตามถนนเชียงใหม่-สอด ถึงอำเภอมแม่สะเรียง ระยะทาง 190 กิโลเมตร จากทางแยกตรงไปตามถนนเวียงใหม่ประมาณ 2 กิโลเมตร เลี้ยวขวาตรงสี่แยกจรรยาตรงไปประมาณ 20 เมตร เลี้ยวซ้ายประมาณ 20 เมตร จะถึงนิเวศแม่สะเรียงเกสท์เฮาส์ ตั้งอยู่มุมฝั่งซ้ายของถนนแหล่งพานิช ซึ่งจะผ่านสถานที่สำคัญ คือ วัดจอมแจ้ง ศาลประจำอำเภอ ที่ว่าการอำเภอ สี่แยกจรรยา รายละเอียดดังรูปที่ 4.9 และ 4.10

นิเวศแม่สะเรียงเกสท์เฮาส์ เป็นสถานที่พักเพื่อการท่องเที่ยวประเภทเกสท์เฮาส์ ดำเนินกิจการแบบรายเดี่ยว ก่อตั้งขึ้นเมื่อ พ.ศ. 2531 โดยนางสมจินต์ บำรุงกิจ เป็นเจ้าของกิจการตั้งแต่แรกเริ่ม ต่อมาได้มอบให้บุตรชายคือ นายบัณฑิต บำรุงกิจ ดูแลกิจการแทนจนถึงปัจจุบัน สถานที่ตั้ง มีลักษณะเป็นอาคาร ไม้ผสมปูน 2 ชั้น มีห้องพักจำนวนทั้งสิ้น 15 ห้อง



รูปที่ 4.9 แผนที่ตั้งนิเวศแม่สะเรียงเกสท์เฮาส์

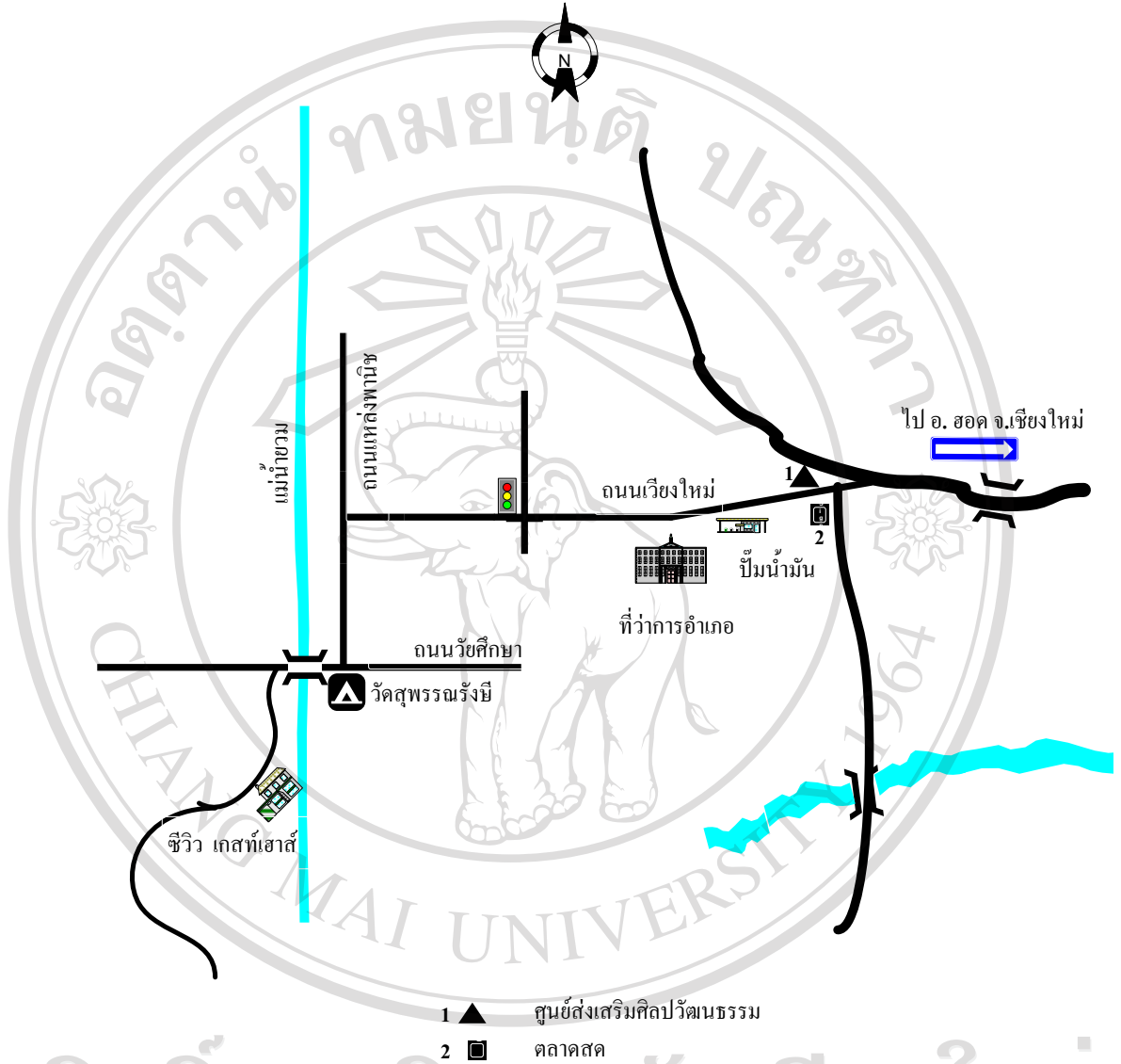


รูปที่ 4.10 สถานที่ตั้งนิวมแม่สะเรียงเกสต์เฮาส์

4.4 ชีวิตเกสต์เฮาส์

ชีวิตเกสต์เฮาส์ ตั้งอยู่บ้านเลขที่ 194 หมู่ 8 ตำบลแม่คง อำเภอแม่สะเรียง จังหวัดแม่ฮ่องสอน 58110 หมายเลขโทรศัพท์ 053-681556, 081-8225219 และ 081-2872987 การเดินทางจากจังหวัดเชียงใหม่ นั้น ไปตามถนนเชียงใหม่-ฮอด ถึงอำเภอแม่สะเรียง ระยะทาง 190 กิโลเมตร จากทางแยกตรงไปตามถนนเวียงใหม่ประมาณ 2 กิโลเมตร ผ่านสี่แยกจราจรตรงไปประมาณ 20 เมตรเลี้ยวขวาประมาณ 20 เมตร จะถึงแยกหน้าวัดสุพรรณรังษีเลี้ยวขวาข้ามสะพานและเลี้ยวซ้ายเข้าซอยตรงไปประมาณ 200 เมตร จะถึงนิวมแม่สะเรียง เกสต์เฮาส์ ตั้งอยู่ฝั่งซ้ายมือ รายละเอียดดังรูปที่ 4.11 และ 4.12

ชีวิตเกสต์เฮาส์ เป็นสถานที่พักเพื่อการท่องเที่ยว ประเภทเกสต์เฮาส์ ดำเนินกิจการแบบรายเดี่ยว ก่อตั้งขึ้นเมื่อ พ.ศ. 2530 โดยนายเอนก วิรัชศิลป์ เป็นเจ้าของกิจการจนถึงปัจจุบัน และมีภรรยาช่วยดูแลกิจการ ลักษณะเกสต์เฮาส์เป็นอาคารสร้างด้วยปูน 1 ชั้น มีห้องพักทั้งหมด 16 ห้อง แบ่งเป็น 3 แบบ คือ แบบเตียงคู่ มีพัดลม จำนวน 2 ห้อง แบบเตียงเดี่ยว มีเครื่องปรับอากาศ จำนวน 6 ห้อง และแบบเตียงเดี่ยว มีพัดลม จำนวน 2 ห้อง ดังรูปที่ 4.13



ลิขสิทธิ์มหาวิทยาลัยเชียงใหม่

รูปที่ 4.11 แผนที่ตั้งซิ่วเกสท์เฮาส์

Copyright© by Chiang Mai University

All rights reserved



รูปที่ 4.12 สถานที่ตั้งชีวิวิ เกสต์เฮาส์



รูปที่ 4.13 รูปแบบห้องพัก เป็นแบบเตียงคู่ มีเครื่องปรับอากาศ และอุปกรณ์อำนวยความสะดวก

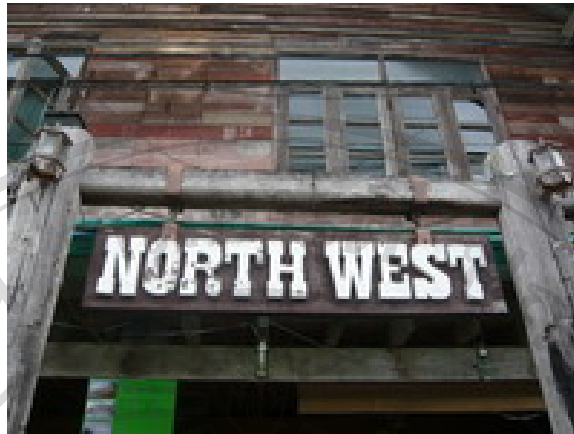
4.5 นอร์ทเวสต์เกสต์เฮาส์

นอร์ทเวสต์ เกสต์เฮาส์ ตั้งอยู่บ้านเลขที่ 81 หมู่ 12 ตำบลบ้านกาศ อำเภอแม่สะเรียง จังหวัดแม่ฮ่องสอน 58110 หมายเลขโทรศัพท์ 086-6704286 และ 089-7009928 การเดินทางจากจังหวัดเชียงใหม่ นั้น ไปตามถนนเชียงใหม่-ฮอด ถึงอำเภอแม่สะเรียง ระยะทาง 190 กิโลเมตร จากทางแยกตรงไปตามถนนเวียงใหม่ ประมาณ 2 กิโลเมตร ผ่านสี่แยกตรงไปจนสุดถนนเลี้ยวขวาไปตามถนนแหล่งพาณิชย์ ประมาณ 1 กิโลเมตร จะถึงนอร์ทเวสต์เกสต์เฮาส์ อยู่ทางด้านขวามือเชื่อมกับรีเวอร์ไซด์ชีวิวิเกสต์เฮาส์ รายละเอียดดังรูปที่ 4.14 และ 4.15

นอร์ทเวสต์เกสต์เฮาส์ เป็นสถานที่พักเพื่อการท่องเที่ยวประเภทเกสต์เฮาส์ ดำเนินกิจการแบบรายเดี่ยว ก่อตั้งขึ้นเมื่อ พ.ศ. 2546 โดยนางสาวปัทมาพร รังสร้อย ซึ่งซื้อกิจการต่อจากเจ้าของเดิม และได้ปรับปรุงต่อเติมใหม่ในส่วนของกาให้บริการอาหาร เครื่องดื่ม เช่าพาหนะ เช่าซั๊ดี ดีวีดี บริการนำเที่ยว อินเทอร์เน็ต ลักษณะเกสต์เฮาส์เป็นอาคารไม้ 2 ชั้น ห้องพักไม่มีเตียงเป็นที่นอนเดี่ยว ห้องน้ำรวม จำนวน 8 ห้อง รายละเอียดดังรูปที่ 4.16



รูปที่ 4.14 แผนที่ตั้งนอร์ทเวสต์เกสต์เฮาส์



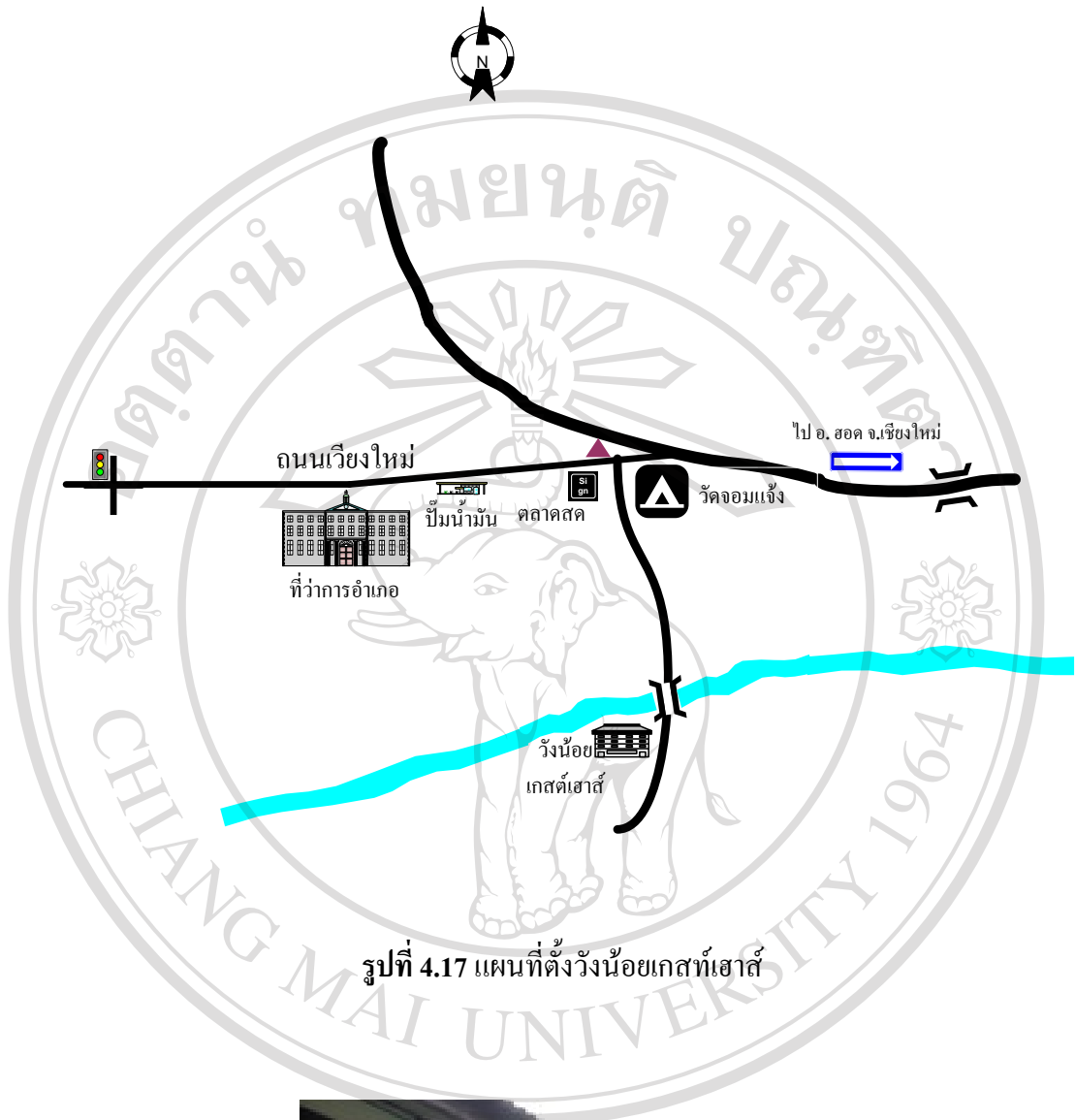
รูปที่ 4.15 สถานที่ตั้งนอร์ทเวสต์ เกสท์เฮาส์



รูปที่ 4.16 รูปแบบห้องพัก มีที่นอน พัดลม ห้องน้ำรวม

4.6 วังน้อยเกสท์เฮาส์

วังน้อย เกสท์เฮาส์ ตั้งอยู่บ้านเลขที่ 95/5 หมู่ 1 ตำบลแม่สะเรียง อำเภอแม่สะเรียง จังหวัดแม่ฮ่องสอน หมายเลขโทรศัพท์ 053-621226 และ 087-1798665 การเดินทางจากจังหวัดเชียงใหม่ นั้น ไปตามถนนเชียงใหม่-ฮอด ถึงอำเภอแม่สะเรียง ระยะทาง 190 กิโลเมตร จากทางแยกผ่านวัดพระธาตุจอมแจ้ง เลี้ยวซ้ายตรงไปประมาณ 2 กิโลเมตร ข้ามสะพานจะถึงวังน้อยเกสท์เฮาส์ โดยตั้งอยู่ทางด้านขวามือ รายละเอียดดังรูปที่ 4.17 และ 4.18



รูปที่ 4.17 แผนที่ตั้งวังน้อยเกสท์เฮาส์



รูปที่ 4.18 สถานที่ตั้งวังน้อยเกสท์เฮาส์

วังน้อยเกสท์เฮาส์ เป็นสถานที่พักเพื่อการท่องเที่ยว ประเภทเกสท์เฮาส์ ดำเนินกิจการแบบรายเดี่ยว ก่อตั้งขึ้นเมื่อ พ.ศ. 2537 โดยนายบุญवास ฝั้นเต๋ย เป็นเจ้าของกิจการดำเนินธุรกิจด้วยตนเองและมีภรรยาช่วยดูแล เดิมนายบุญवासประกอบอาชีพรับราชการครูได้อุปการะดูแลลูกศิษย์ซึ่งบ้านอยู่ไกลให้มาพักด้วยและได้ช่วยเหลืองานดูแลเกสท์เฮาส์ โดยนายบุญवासได้ให้ความช่วยเหลือแก่ลูกศิษย์ในทุกด้านจนสำเร็จการศึกษา โดยทุกปีจะมีลูกศิษย์ขอมาพักด้วย ต่อมานายบุญवास ได้ลาออกจากราชการจึงหันมาประกอบธุรกิจเกสท์เฮาส์เพียงอย่างเดียว นอกจากนี้ นายบุญवासมีฝีมือในงานประดิษฐ์ จัดสวน จัดดอกไม้ ปลูกไม้ดอกไม้ประดับ จึงรับจัดดอกไม้บายศรี พวงหรีดในงานต่างๆ จำหน่ายไม้ดอกไม้ประดับ สามารถสร้างรายได้อีกทางหนึ่ง สำหรับวังน้อยเกสท์เฮาส์ มีลักษณะเป็นห้องแถวแบบปูน 1 ชั้น มีห้องพัก เป็นห้องเตียงคู่ มีพัดลม ห้องน้ำในตัวมีจำนวน 6 ห้อง



รูปที่ 4.19 รูปแบบห้องพัก เป็นแบบเตียงคู่ มีพัดลม ห้องน้ำในตัว