

บทที่ 3

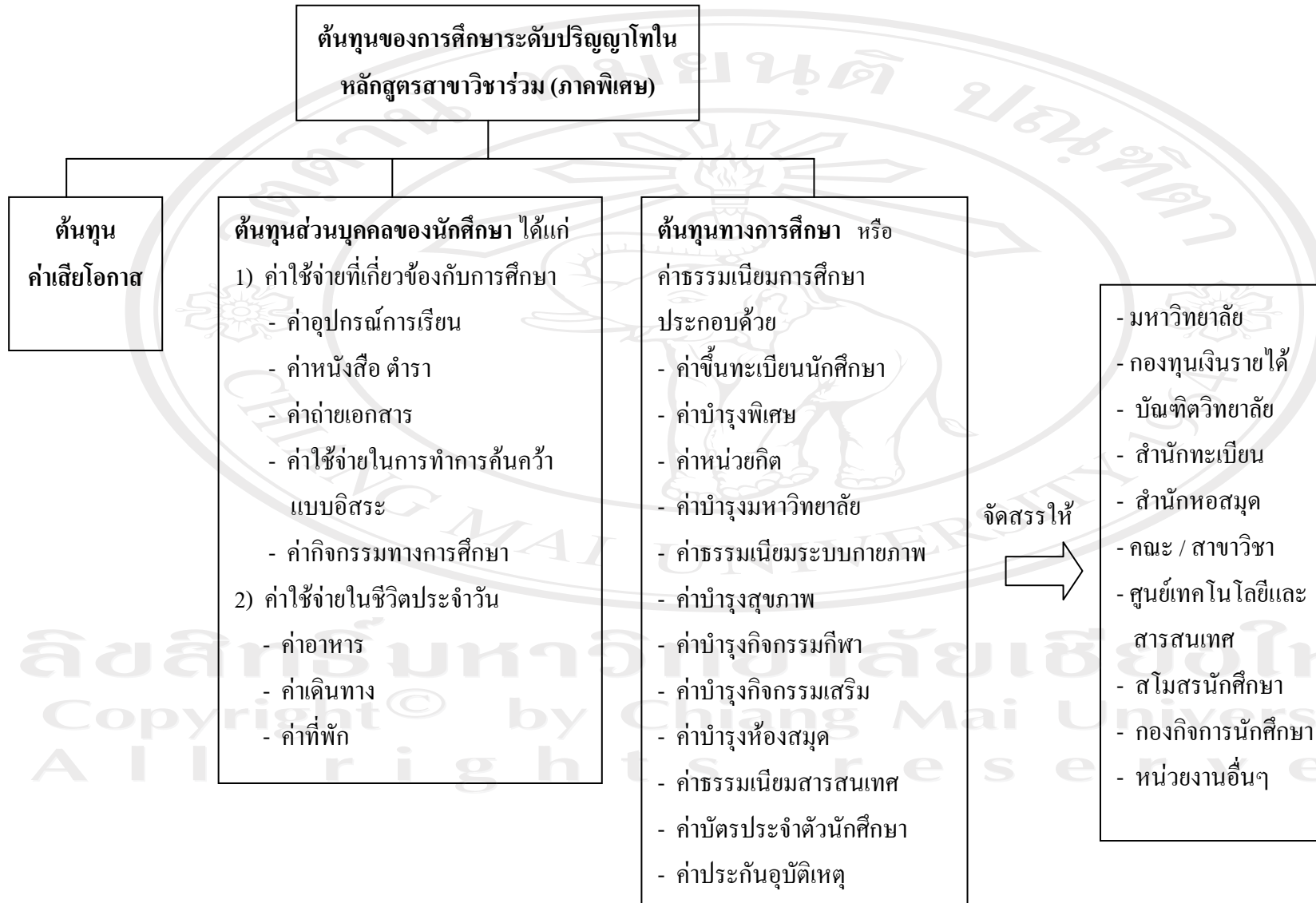
ระเบียบและวิธีวิจัย

การศึกษาต้นทุนทางการศึกษาระดับปริญญาโทในหลักสูตรสาขาวิชาร่วม (ภาคพิเศษ)
บัณฑิตวิทยาลัย มหาวิทยาลัยเชียงใหม่ มีระเบียบวิธีการศึกษา ดังนี้

3.1 แนวคิดในการศึกษา

ในการวิจัยครั้งนี้ เป็นการศึกษาต้นทุนของการศึกษาระดับปริญญาโทในหลักสูตรสาขาวิชา
ร่วม(ภาคพิเศษ) บัณฑิตวิทยาลัย มหาวิทยาลัยเชียงใหม่ โดยศึกษาต้นทุนของการศึกษาของ
นักศึกษาคณะหนึ่งตั้งแต่เริ่มเข้าศึกษาต่อในระดับปริญญาโทจนจบหลักสูตร

ลิขสิทธิ์มหาวิทยาลัยเชียงใหม่
Copyright© by Chiang Mai University
All rights reserved



จากแผนภูมิข้างต้น ต้นทุนของการศึกษาต่อระดับปริญญาโทในหลักสูตรสาขาวิชาร่วม (ภาคพิเศษ) ประกอบด้วย

- 1) **ต้นทุนค่าเสียโอกาส** คือ ค่าจ้างแรงงานที่จะได้หากเลือกทำงานแทนที่จะเลือกเข้ารับการการศึกษา
- 2) **ต้นทุนส่วนบุคคลของนักศึกษา** คือ ค่าใช้จ่ายเพื่อการศึกษาที่นักศึกษาต้องเสียในรูปแบบของตัวเงิน ประกอบด้วย
 - ค่าใช้จ่ายที่เกี่ยวข้องกับการศึกษา ได้แก่ ค่าอุปกรณ์การเรียน ค่าหนังสือตำรา ค่าถ่ายเอกสาร ค่าใช้จ่ายในการทำรถคันคว่ำแบบอิสระ และค่ากิจกรรมทางการศึกษา
 - ค่าใช้จ่ายในชีวิตประจำวัน ได้แก่ ค่าอาหาร ค่าเดินทางและค่าที่พัก
- 3) **ต้นทุนทางการศึกษา** หรือ ค่าธรรมเนียมการศึกษาเป็นค่าใช้จ่ายที่นักศึกษาต้องจ่ายให้สถาบันการศึกษาหรือในที่นี้คือมหาวิทยาลัยเชียงใหม่ โดยค่าธรรมเนียมของนักศึกษาจะแตกต่างกันขึ้นอยู่กับคณะและสาขาวิชาที่นักศึกษาสมัครเข้าศึกษาต่อ สำหรับค่าธรรมเนียมการศึกษาที่นักศึกษาจ่ายให้แก่มหาวิทยาลัยนั้นจะประกอบไปด้วยค่าใช้จ่ายต่างๆ เช่น ค่าบริหารจัดการ ค่าบำรุงมหาวิทยาลัย เป็นต้น เมื่อมหาวิทยาลัยได้รับค่าธรรมเนียมการศึกษาจากนักศึกษาแล้ว มหาวิทยาลัยจะนำไปจัดสรรให้หน่วยงานต่างๆ เพื่อดำเนินงานในส่วนที่ตนรับผิดชอบต่อไป

3.2 การเก็บรวบรวมข้อมูล

ข้อมูลที่ทำกรรวบรวมเพื่อนำมาทำการศึกษา ได้มาจากแหล่งข้อมูล 2 ประเภท คือ

- 1) ข้อมูลปฐมภูมิ (Primary Data) ซึ่งได้มาจากการเก็บรวบรวมข้อมูลจากการออกแบบสอบถามโดยการสุ่มตัวอย่างจากนักศึกษาที่สำเร็จการศึกษาในแต่ละสาขาของหลักสูตรสาขาวิชาร่วม (ภาคพิเศษ) ของบัณฑิตวิทยาลัย มหาวิทยาลัยเชียงใหม่ ทั้ง 7 สาขาวิชา สาขาวิชาละ 10 ราย จำนวน 70 ราย
- 2) ข้อมูลทุติยภูมิ (Secondary Data) ได้จากการศึกษาและเก็บรวบรวมข้อมูลงบประมาณรายได้อำเภอของโครงการพิเศษ บัณฑิตวิทยาลัย มหาวิทยาลัยเชียงใหม่ และประกาศค่าธรรมเนียมการศึกษาของมหาวิทยาลัยเชียงใหม่

3.3 เครื่องมือที่ใช้ในการศึกษา

ในการศึกษาครั้งนี้ใช้เครื่องมือในการเก็บรวบรวมข้อมูลโดยใช้แบบสอบถามนักศึกษาที่สำเร็จการศึกษาในแต่ละสาขาของหลักสูตรสาขาวิชาร่วม (ภาคพิเศษ) บัณฑิตวิทยาลัย มหาวิทยาลัยเชียงใหม่ โดยลักษณะของแบบสอบถามแบ่งออกเป็น 3 ส่วน คือ

- 1) ข้อมูลส่วนตัวของผู้ตอบแบบสอบถาม ได้แก่ เพศ อายุ สาขาที่เข้าศึกษาต่อ
- 2) ข้อมูลก่อนและหลังเข้าศึกษาต่อ ได้แก่ ภูมิถิ่นมา สาขาวิชาและสถาบันที่จบการศึกษา อาชีพรายได้เฉลี่ยต่อเดือน เหตุผลในการเข้าศึกษาต่อระดับปริญญาโท
- 3) ข้อมูลระหว่างการศึกษา ได้แก่ ระยะเวลาในการศึกษา แหล่งเงินที่ใช้ในการศึกษา ค่าธรรมเนียมการศึกษาและค่าใช้จ่ายส่วนบุคคลทางการศึกษา เช่น ค่าอุปกรณ์การเรียน ค่าตำรา ค่าเอกสารประกอบการบรรยาย ค่าใช้จ่ายในการทำประกันคว่ำแบบอิสระ ค่าใช้จ่ายในชีวิตประจำวัน

3.4 การวิเคราะห์ข้อมูลและสถิติที่ใช้

วิเคราะห์แบบสอบถามแต่ละส่วน โดยใช้ข้อมูลทั่วไปวิเคราะห์เชิงพรรณนา (Description) โดยหาค่าความถี่ (Frequency) ค่าร้อยละ (Percentage) และค่าเฉลี่ย (Mean)